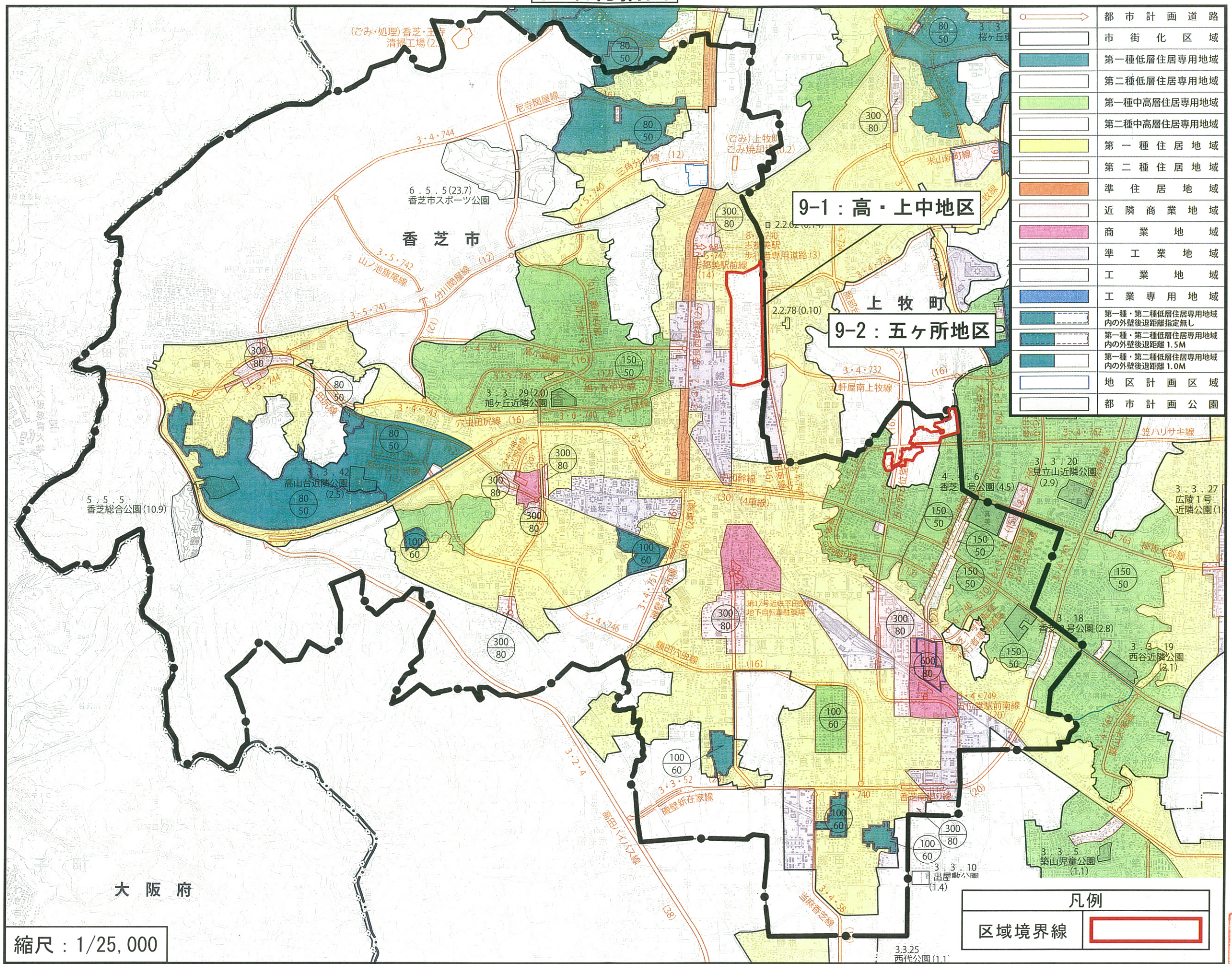


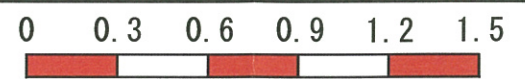
# 区域総括図



	都市計画道路
	市街化区域
	第一種低層住居専用地域
	第二種低層住居専用地域
	第一種中高層住居専用地域
	第二種中高層住居専用地域
	第一種住居地域
	第二種住居地域
	準住居地域
	近隣商業地域
	商業地域
	準工業地域
	工業地域
	工業専用地域
	第一種・第二種低層住居専用地域内の外壁後退距離指定無し
	第一種・第二種低層住居専用地域内の外壁後退距離1.5M
	第一種・第二種低層住居専用地域内の外壁後退距離1.0M
	地区計画区域
	都市計画公園

縮尺：1/25,000

農地法第4条第2項第1号ロに掲げる農地（甲種農地・第一種農地）を除く。



(単位：km)

凡例	
	区域境界線

平成25年11月19日指定

