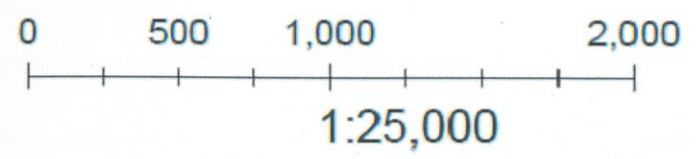
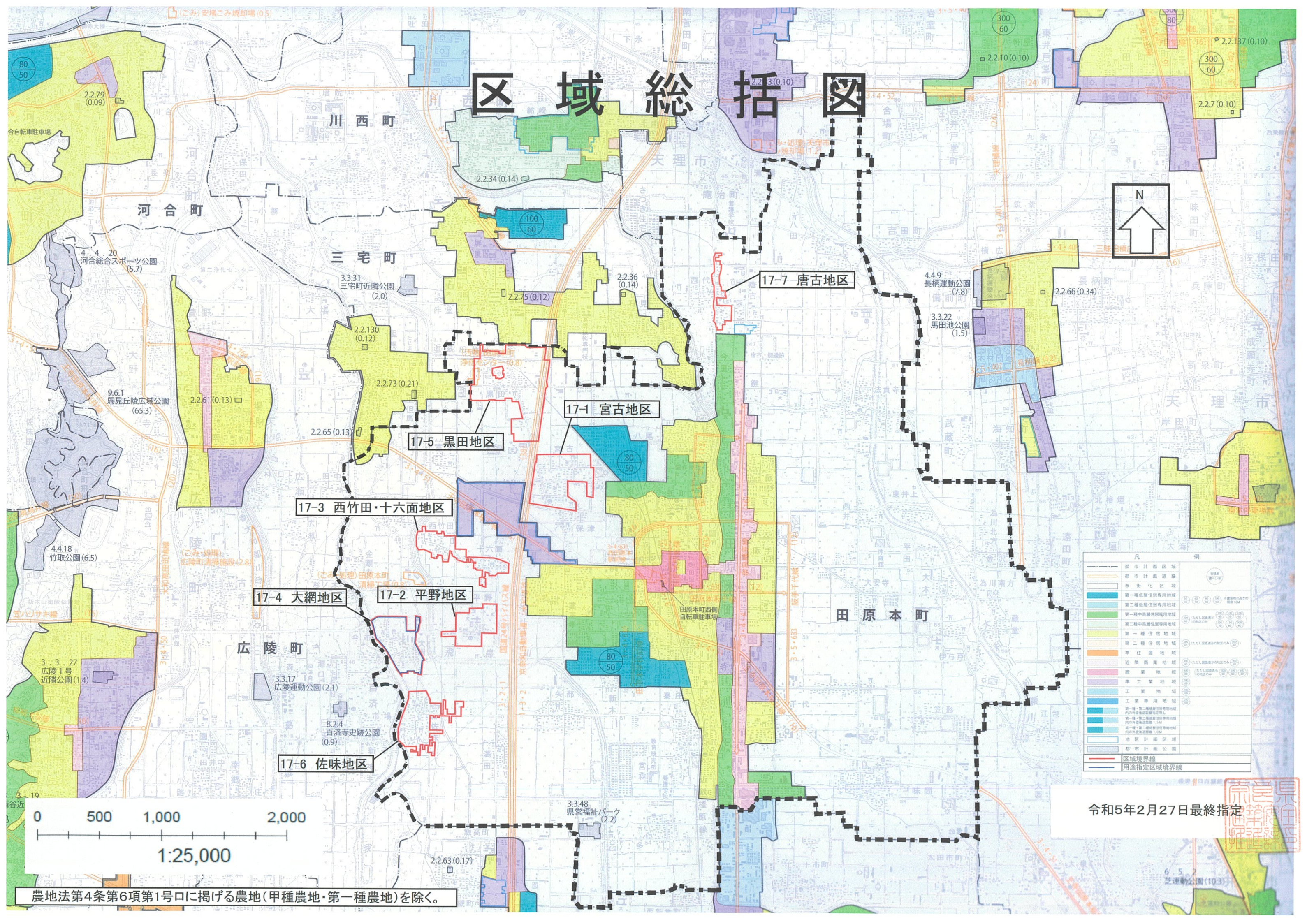


区域総括図



凡 例	
	都市計画区域
	都市計画道路
	市街化区域
	第一種住居専用地域
	第二種住居専用地域
	第二種中高層住居専用地域
	第一種住居地域
	準住居地域
	近隣商業地域
	商業地域
	準工業地域
	工業地域
	工業専用地域
	第一種・第二種緑地
	第一種・第二種緑地(自然環境保全)
	第一種・第二種緑地(自然環境保全)内(河川敷等)区域
	第一種・第二種緑地(自然環境保全)内(河川敷等)区域(1.0M)
	地区計画区域
	都市計画公園
	区域境界線
	用途指定区域境界線

令和5年2月27日最終指定

農地法第4条第6項第1号口に掲げる農地(甲種農地・第一種農地)を除く。