

② 下層植生(被度)の測定結果

コメント1:

吉野町、桜井市Aでの被度は、時間の経過に伴って徐々に増加している。

コメント2:

桜井市Bでは、間伐後1年目は若干増加したものの、その後増加する傾向は見られなかった。

コメント3:

十津川村では、間伐後3年目まで順調に増加した後、間伐後4年目に減少したが、現地調査の際にシカによる食痕が多数認められたことから、シカの食害が原因と考えられる。

表 被度(%)の経年変化

測定年	調査地			
	十津川村	吉野町	桜井市A	桜井市B
	A	B	C	D
間伐前	0.8	0.3	0.0	0.8
間伐後1年目	4.5	1.5	0.0	3.0
間伐後2年目	32.5	2.0	0.5	0.0
間伐後3年目	33.8	3.5	0.3	0.0
間伐後4年目	27.5	5.3	1.0	0.0

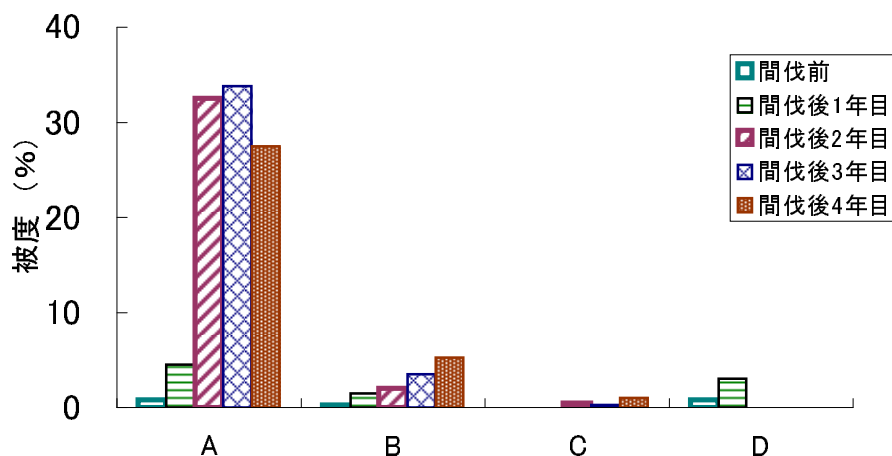


図4 被度(%)の経年変化