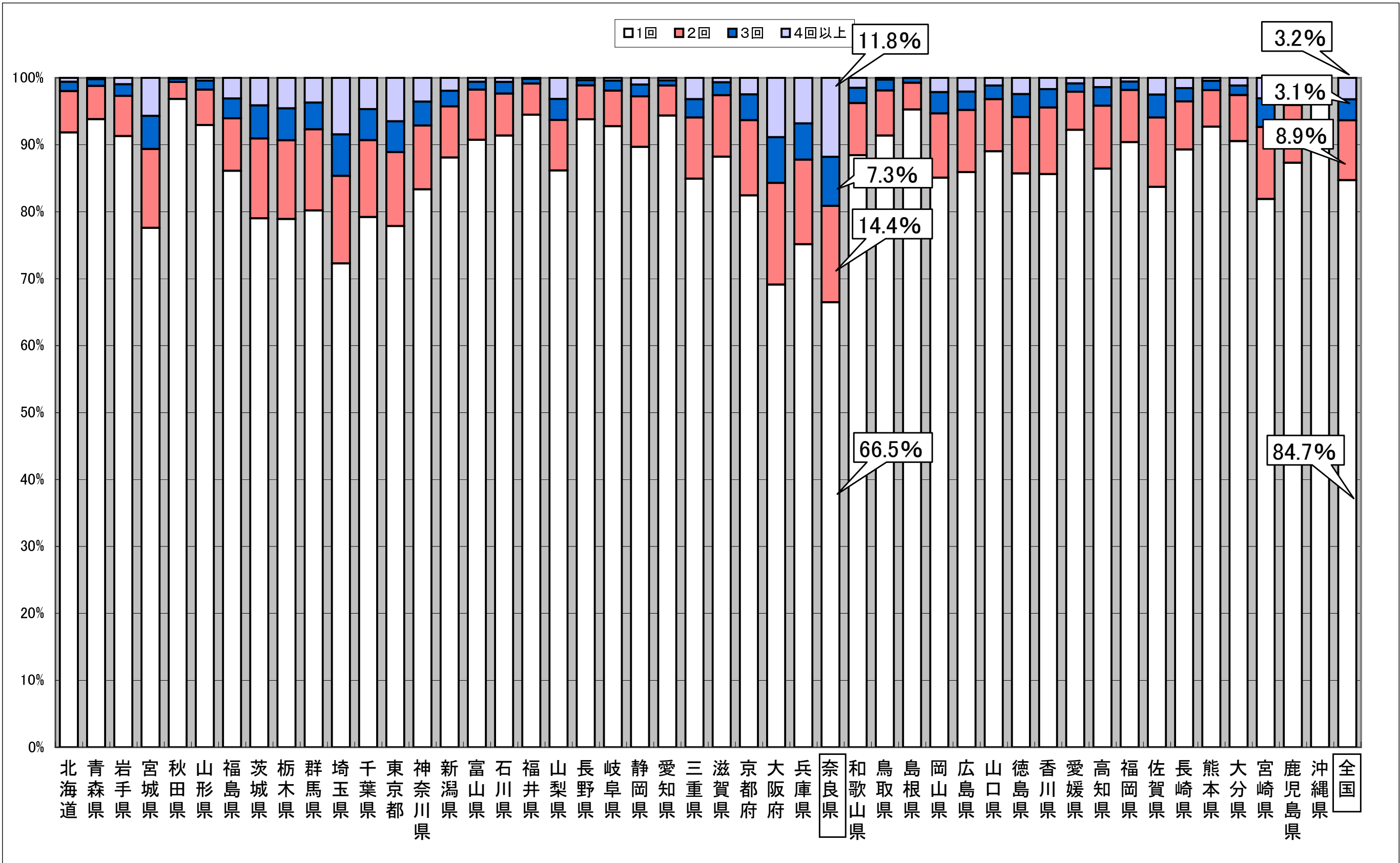
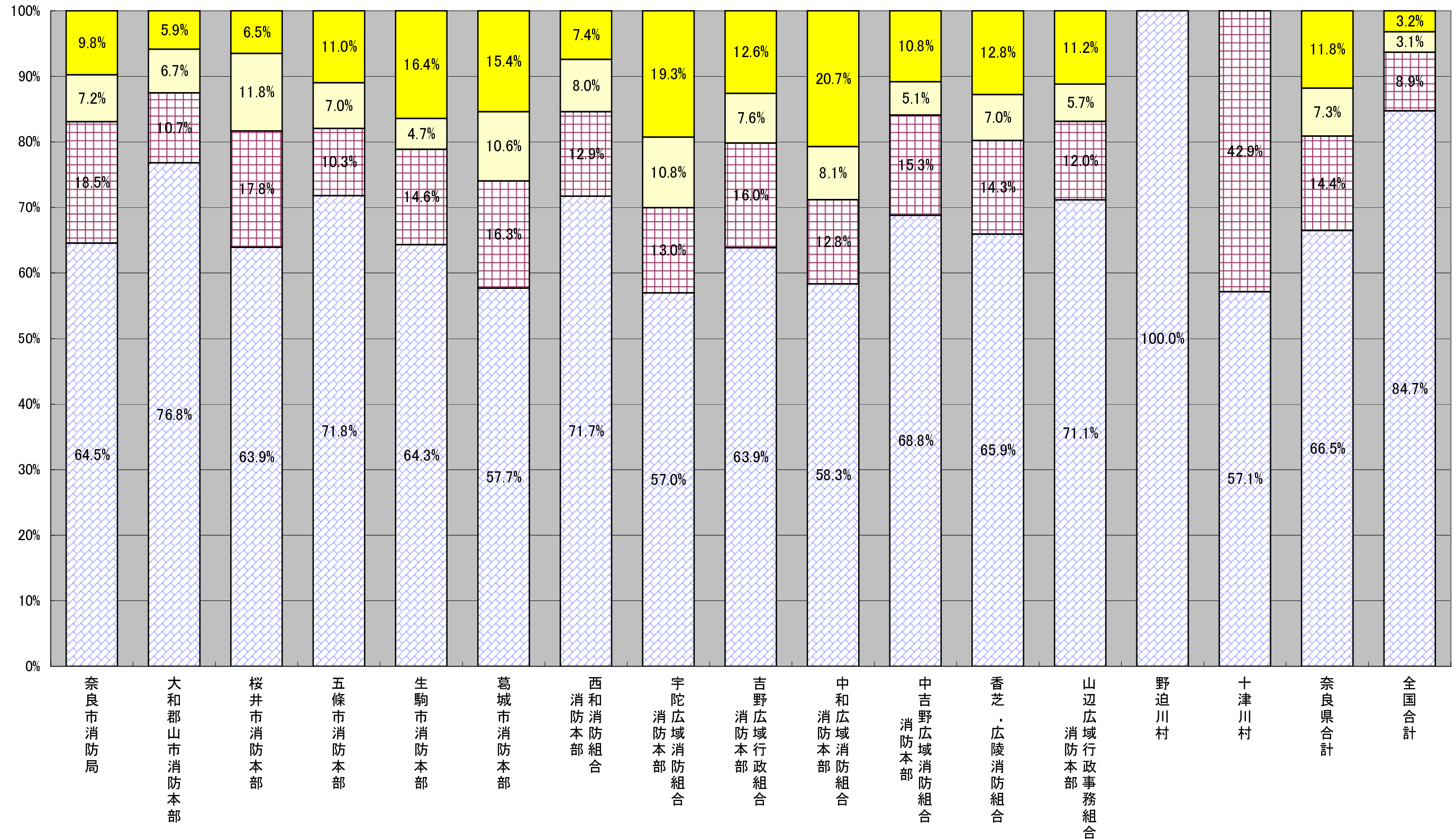


平成21年中の救急搬送における医療機関の受入状況等実態調査の結果(消防庁)
 (都道府県別の重症以上傷病者搬送事案における照会回数)



平成21年中の救急搬送における医療機関の受入状況等実態調査の結果 (奈良県内消防別の重症以上傷病者搬送事案における照会回数)

1回 2回 3回 4回以上



救急搬送における医療機関の受入状況等実態調査(消防庁)

<照会1回、現場滞在時間15分未満>

(単位:%)

		H19	H20	H21
重症以上傷病者搬送事案における照会回数1回の事案	奈良県	66.0	66.3	66.5
	全国	84.0	84.3	84.7
重症以上傷病者搬送事案における現場滞在時間15分未満の事案	奈良県	※1	47.7	46.0
	全国	※1	62.8	61.6
産科・周産期傷病者搬送事案における照会回数1回の事案	奈良県	74.0	84.7	83.4
	全国	82.1	83.7	85.0
産科・周産期傷病者搬送事案における現場滞在時間15分未満の事案	奈良県	※1	64.0	67.3
	全国	※1	62.5	62.1
小児傷病者搬送事案における照会回数1回の事案	奈良県	75.0	74.0	78.2
	全国	83.1	82.3	82.4
小児傷病者搬送事案における現場滞在時間15分未満の事案	奈良県	※1	74.8	74.3
	全国	※1	78.1	75.6
救命救急センター搬送事案における照会回数1回の事案	奈良県	※2	44.6	46.5
	全国	※2	84.2	84.8
救命救急センター搬送事案における現場滞在時間15分未満の事案	奈良県	※2	32.4	31.9
	全国	※2	65.4	64.7
救命救急センターにおける救急患者受入率	奈良県	※2	79.3	79.3
	全国	※2	93.0	93.2

※1…データなし

※2…47都道府県すべてのデータが揃っていないため集計せず

<照会4回、現場滞在時間30分以上>

(単位:%)

		H19	H20	H21
重症以上傷病者搬送事案における照会回数4回以上の事案	奈良県	12.7	12.5	11.8
	全国	3.9	3.6	3.2
重症以上傷病者搬送事案における現場滞在時間30分以上の事案	奈良県	7.9	8.4	9.4
	全国	4.0	4.1	4.3
産科・周産期傷病者搬送事案における照会回数4回以上の事案	奈良県	4.9	4.2	3.0
	全国	4.8	4.6	3.2
産科・周産期傷病者搬送事案における現場滞在時間30分以上の事案	奈良県	6.2	5.8	6.0
	全国	5.7	6.3	6.1
小児傷病者搬送事案における照会回数4回以上の事案	奈良県	5.9	6.9	4.1
	全国	2.7	2.8	2.8
小児傷病者搬送事案における現場滞在時間30分以上の事案	奈良県	2.1	3.1	2.8
	全国	1.5	1.8	2.0
救命救急センター搬送事案における照会回数4回以上の事案	奈良県	※	28.9	28.4
	全国	※	3.7	3.2
救命救急センター搬送事案における現場滞在時間30分以上の事案	奈良県	※	16.9	21.9
	全国	※	4.4	4.5

※47都道府県すべてのデータが揃っていないため集計せず

119番通報してから救急患者が病院に收容されるまでの時間(消防防災年報)

(単位:分)

		H15	H16	H17	H18	H19	H20
收容完了時間 ①+②	奈良県	30.3	31.5	32.6	33.0	33.4	35.8
	全国	29.4	30.0	31.1	32.0	33.4	35.0
消防署から現場まで ①	奈良県	6.5	6.6	7.0	6.8	7.0	8.2
	全国	6.3	6.4	6.5	6.6	7.0	7.7
現場から病院まで ②	奈良県	23.8	24.9	25.6	26.2	26.4	27.6
	全国	23.1	23.6	24.6	25.4	26.4	27.3