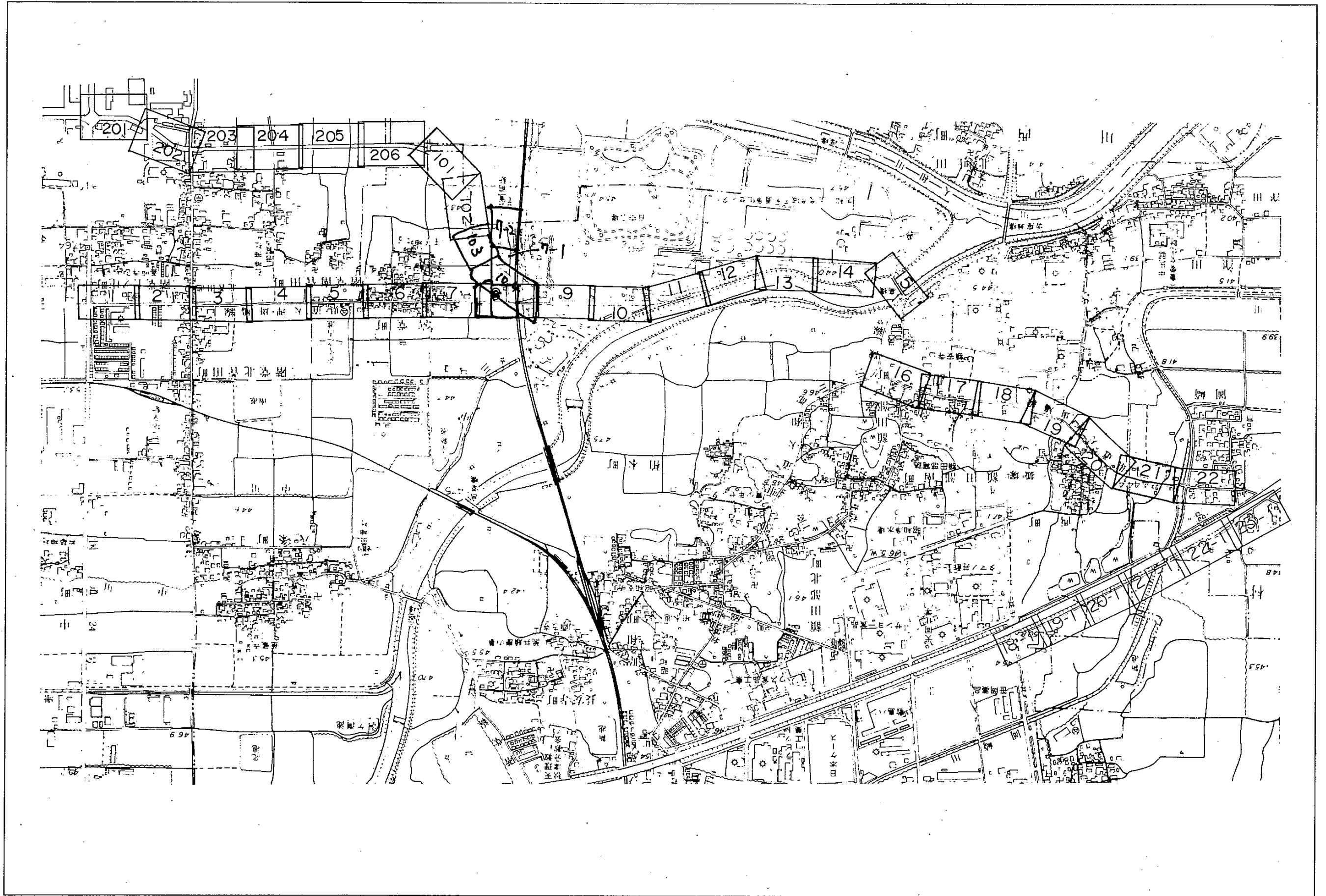
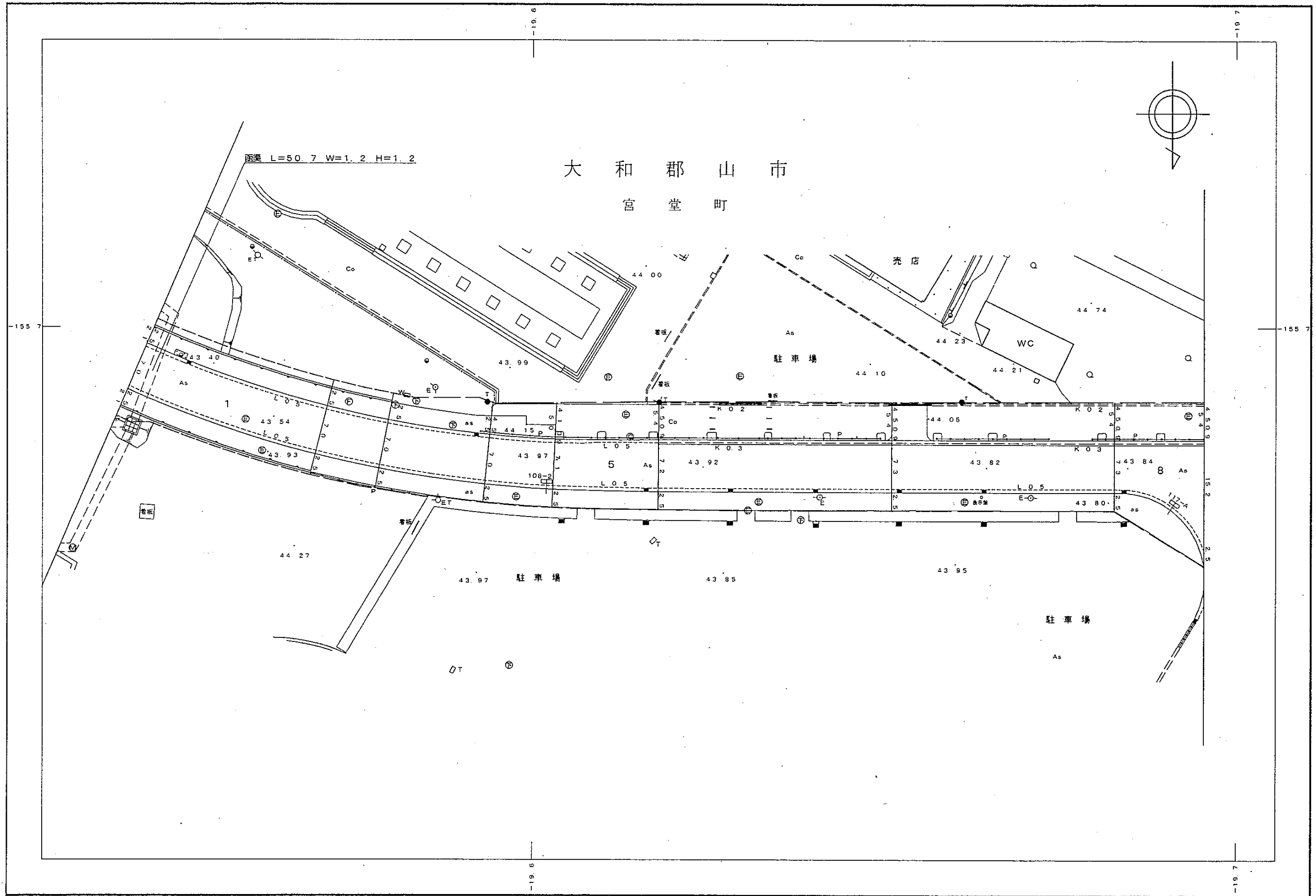


県道天理・斑鳩線 図郭割図 2-1



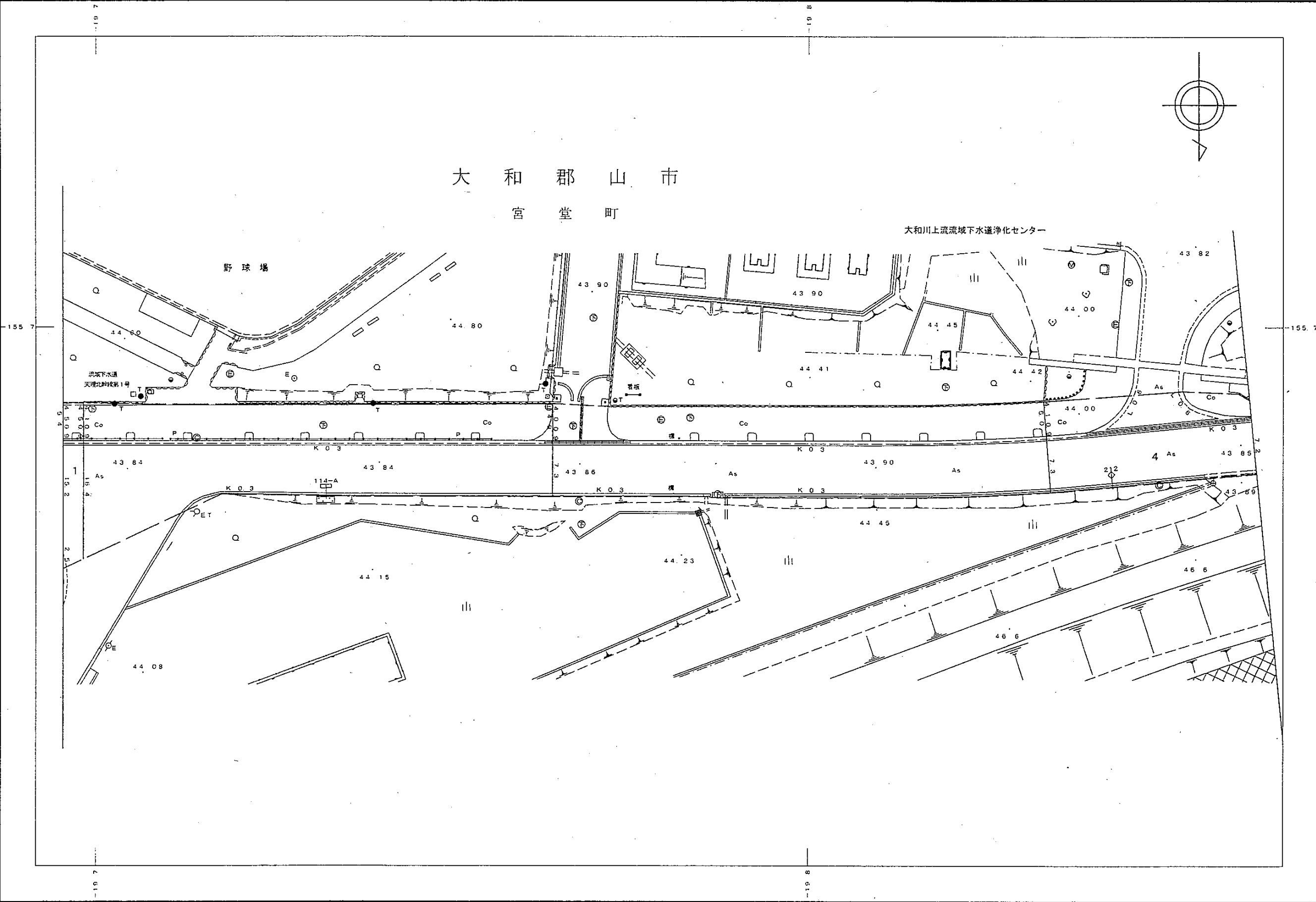
県道天理・斑鳩線 39-9

平成16年 9月修正

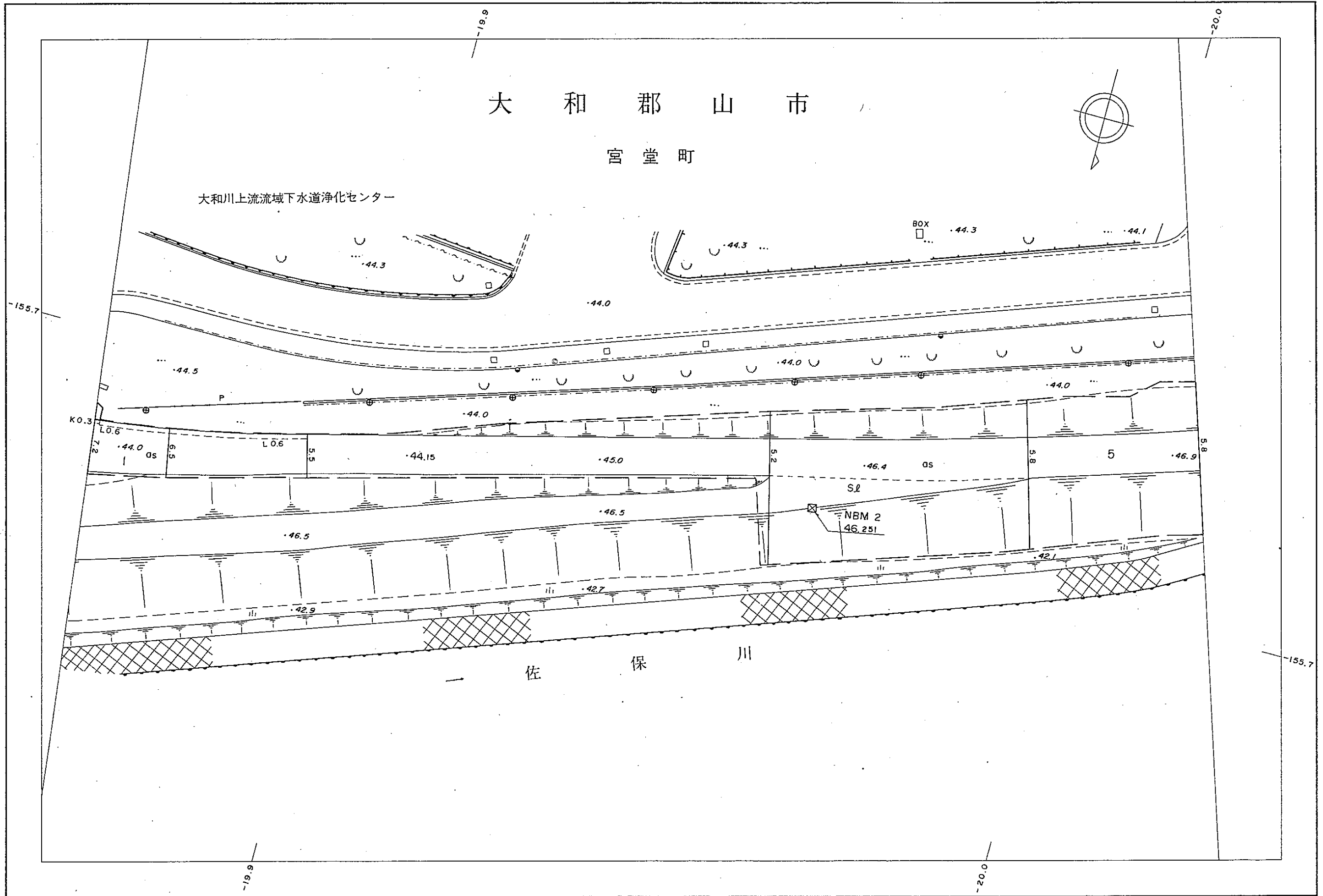


県道天理・斑鳩線 39-10

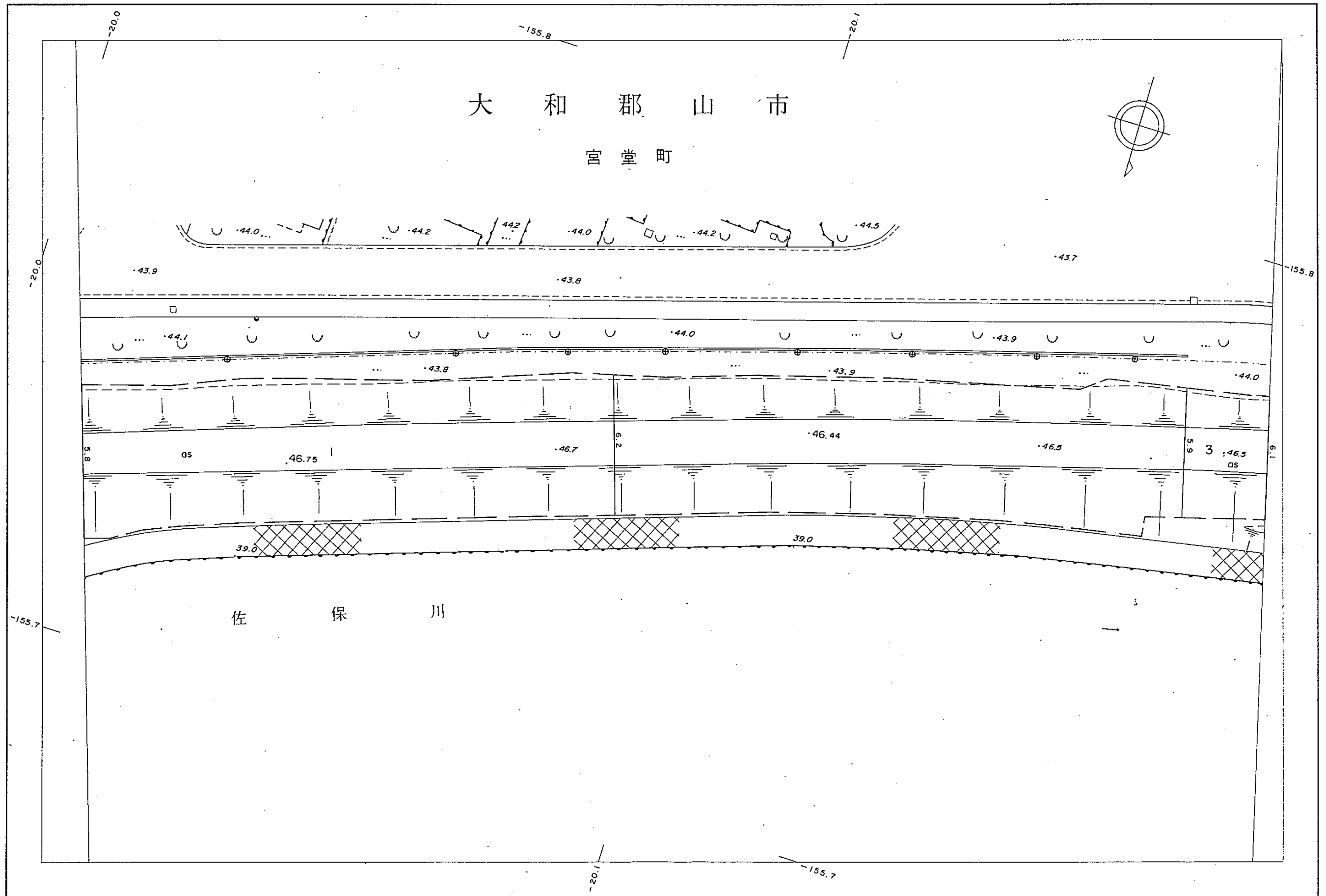
平成16年 9月修正



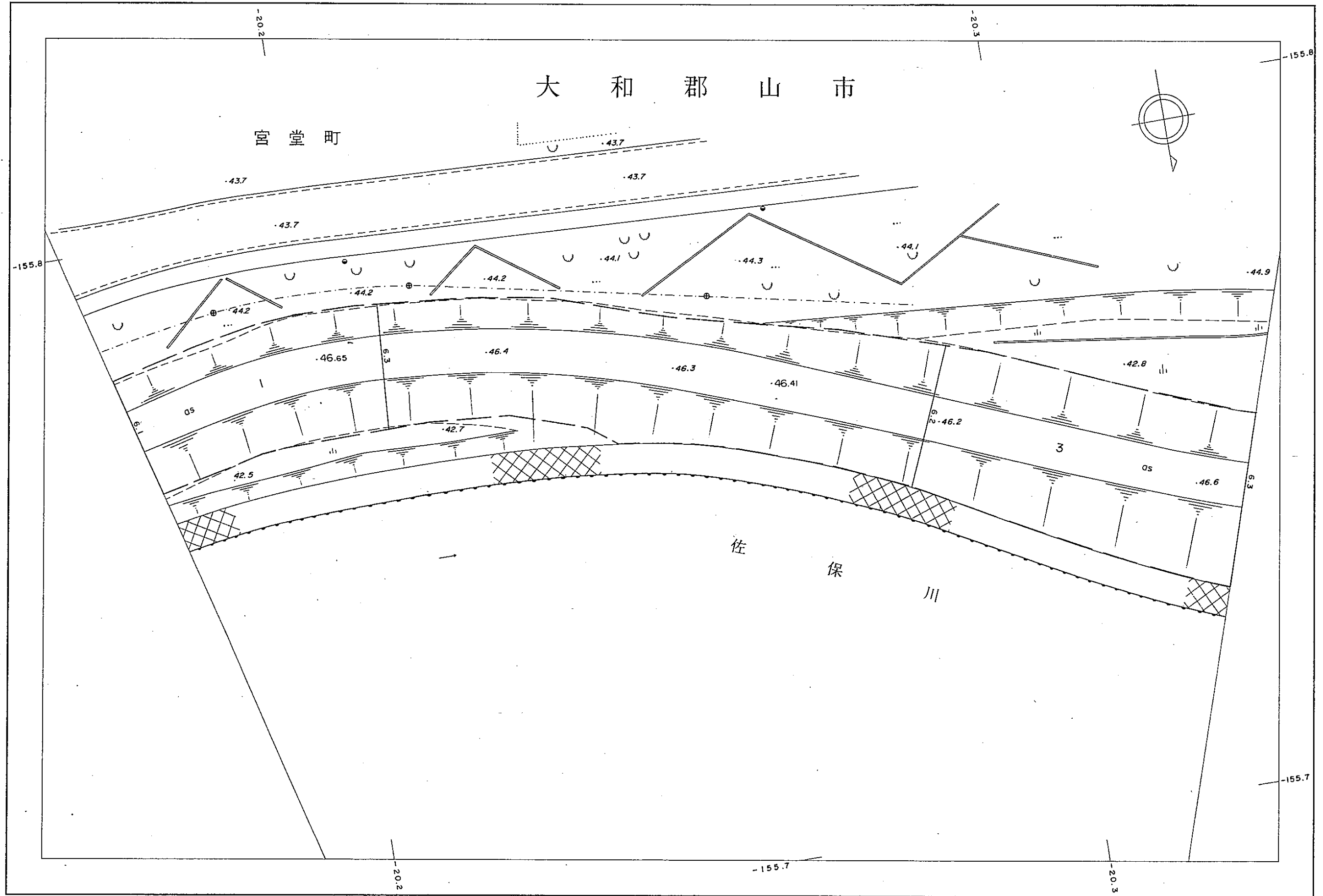
県道天理・斑鳩線 39-11



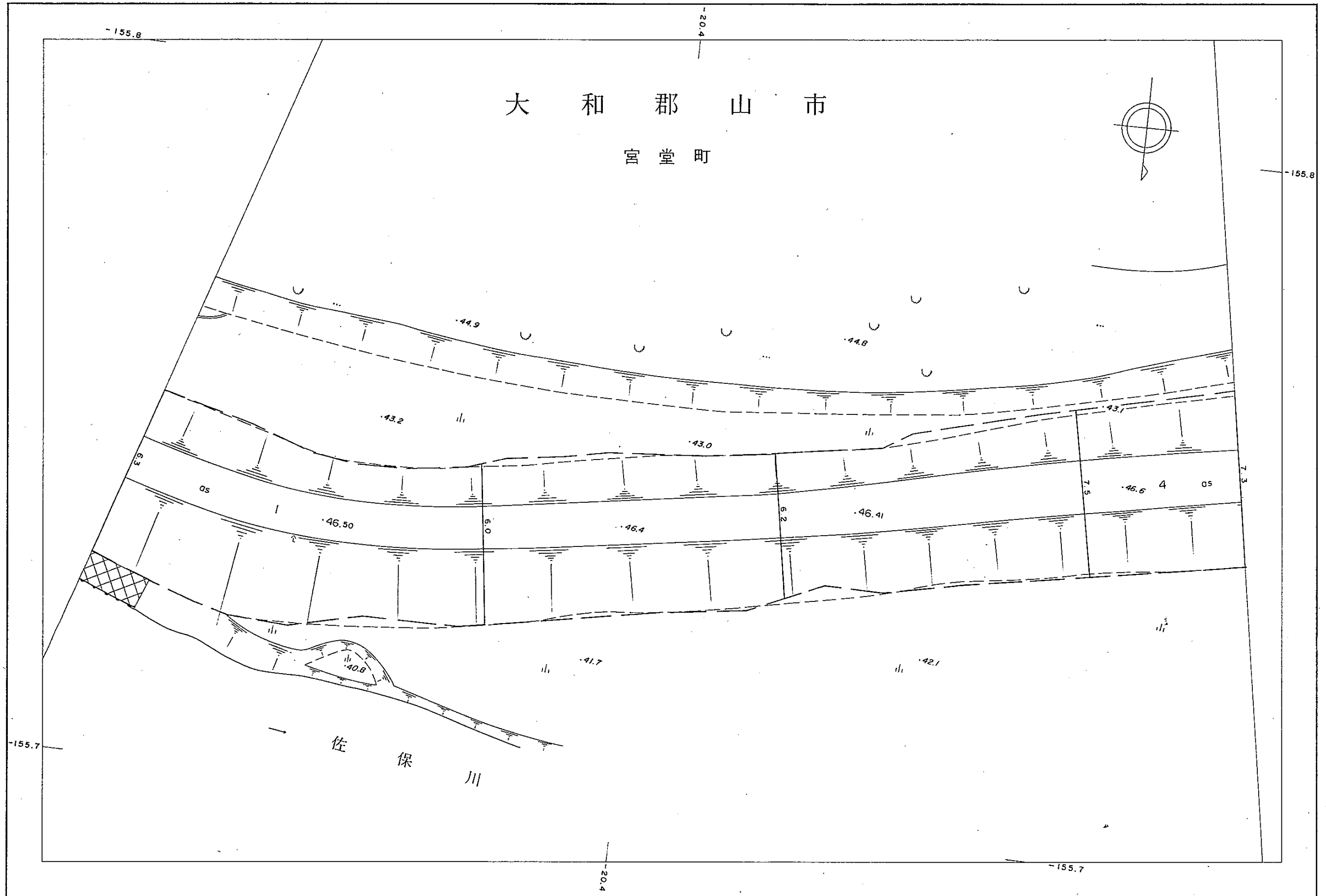
県道天理・斑鳩線 39-12



県道天理・斑鳩線 39-13

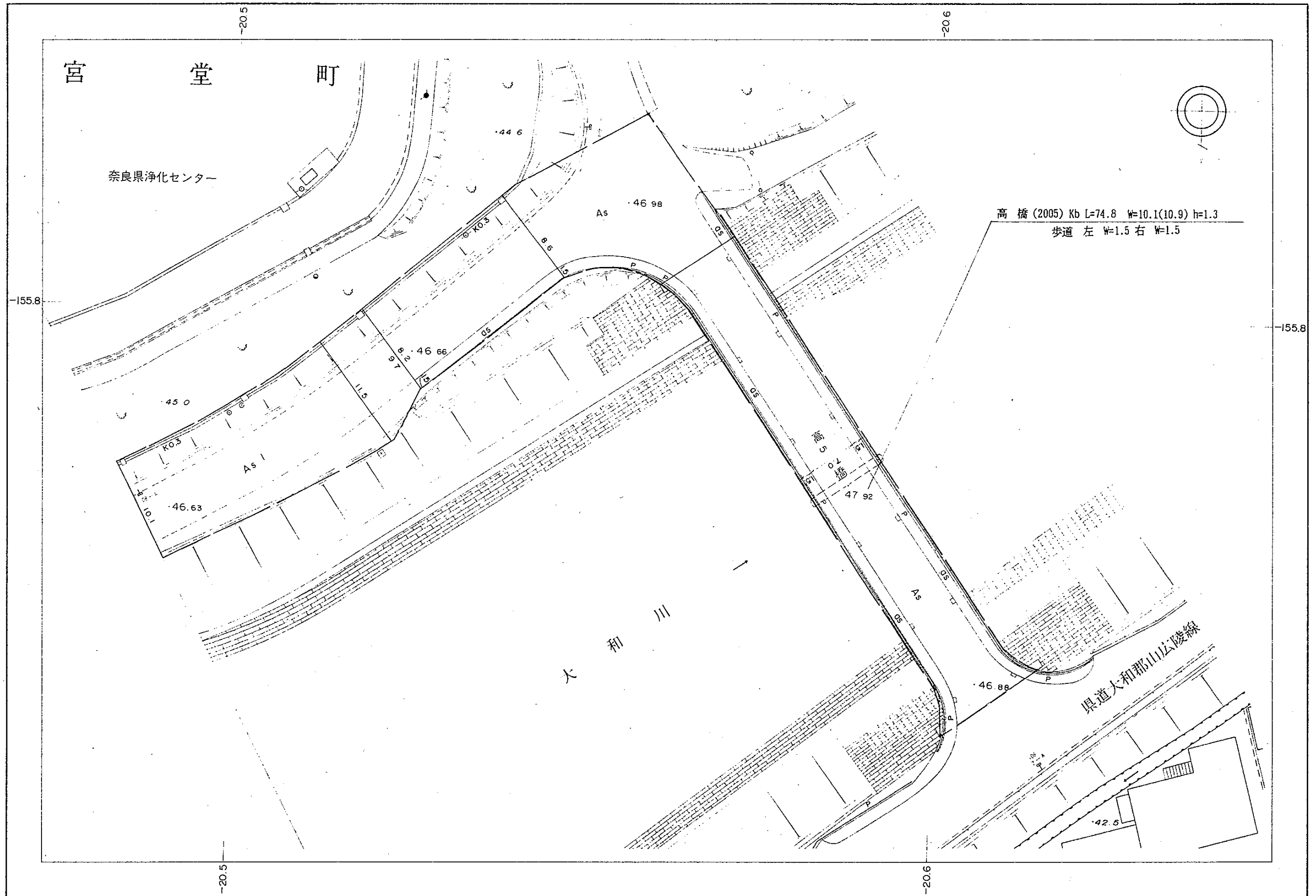


県道天理・斑鳩線 39-14



一般県道 天理・斑鳩線 39-15

平成元年3月修正

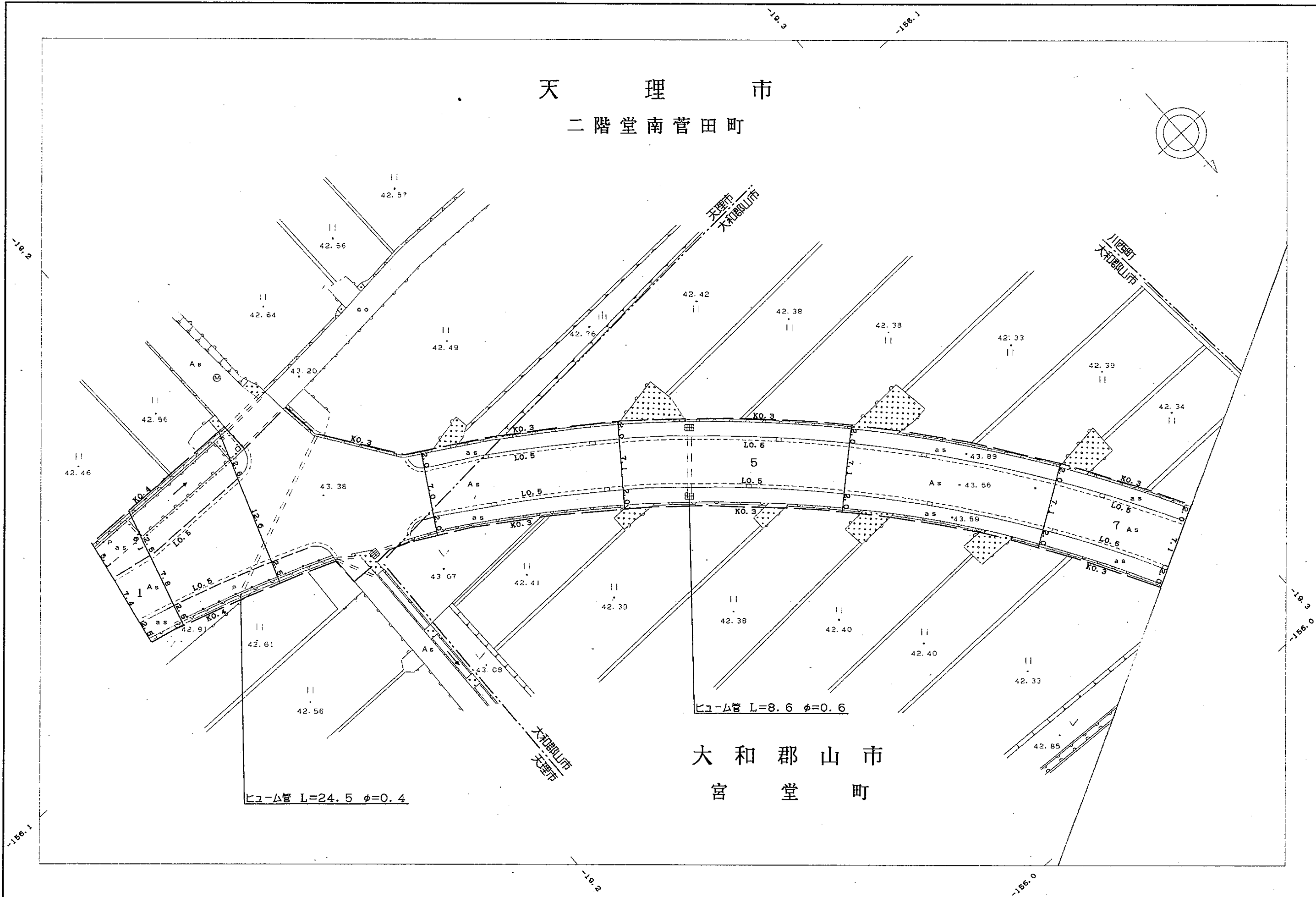
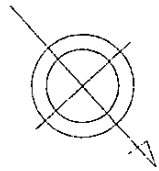


県道天理・斑鳩線 39-101

平成16年 3月修正

天 理 市

二階堂南菅田町



ヒューム管 L=8.6 φ=0.6

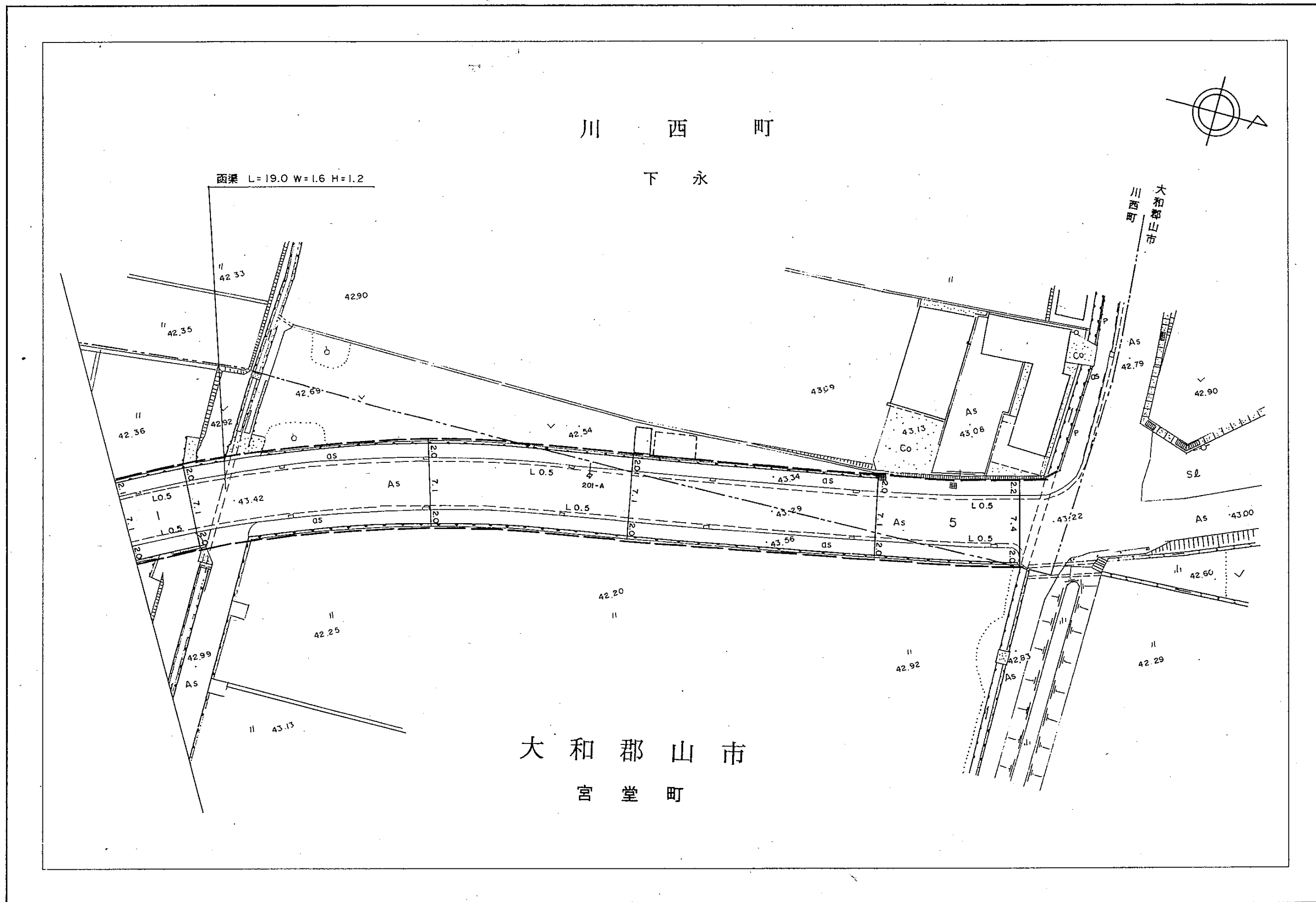
大 和 郡 山 市
宮 堂 町

ヒューム管 L=24.5 φ=0.4

一般県道 天理・斑鳩線

- 102

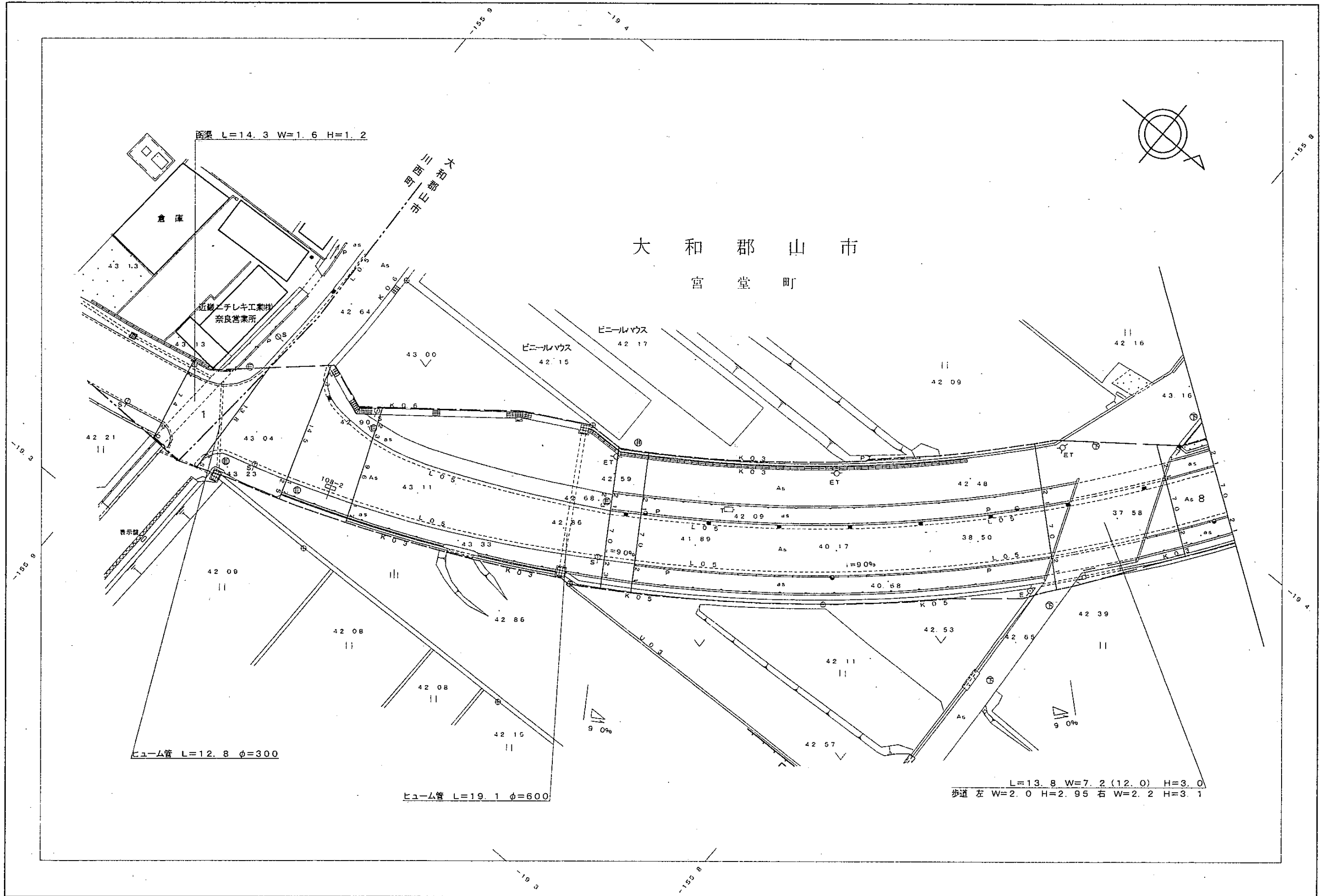
平成11年8月修正



県道天理・斑鳩線

- 103

平成16年 9月修正



県道天理・斑鳩線

- 104

平成16年 9月修正

