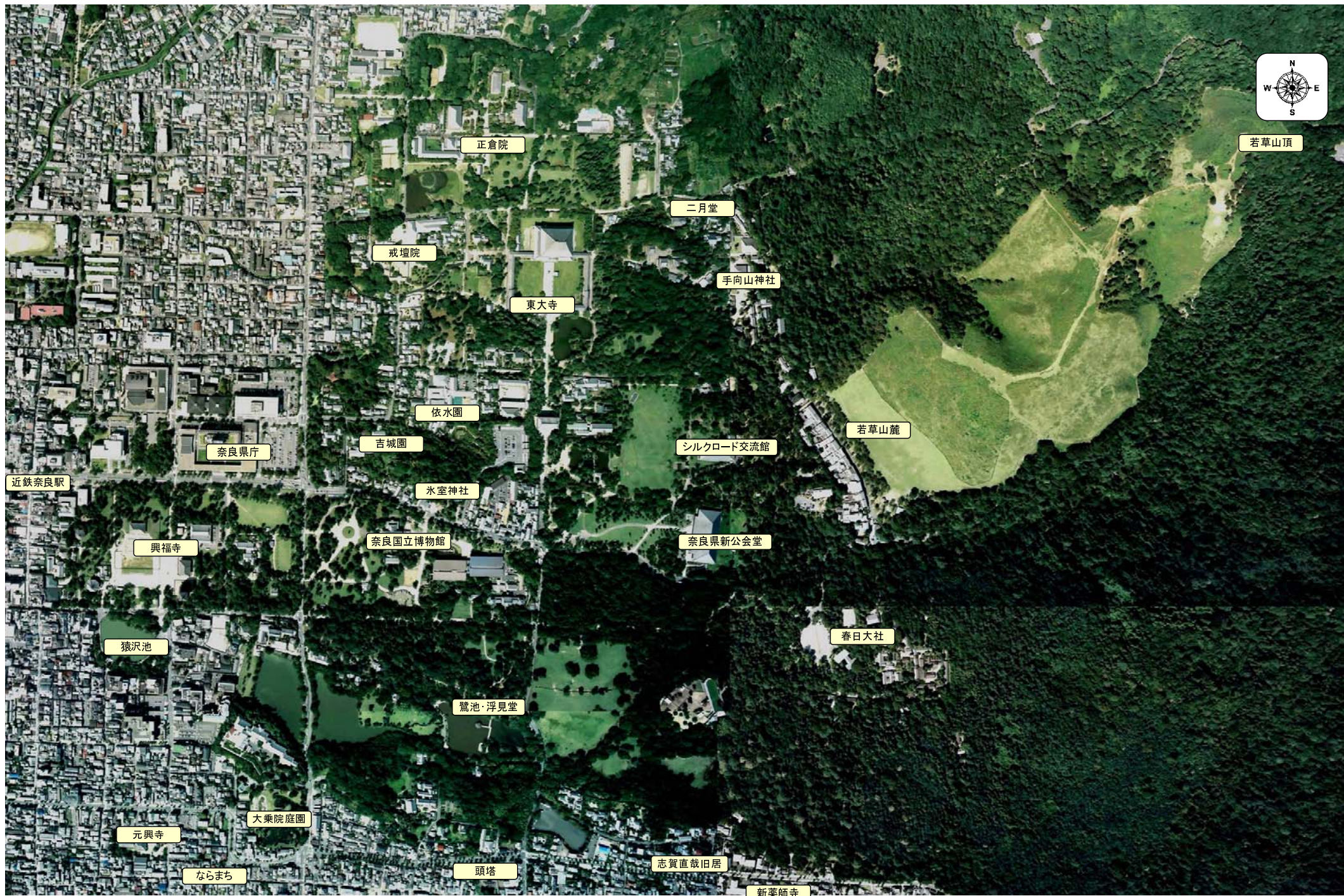
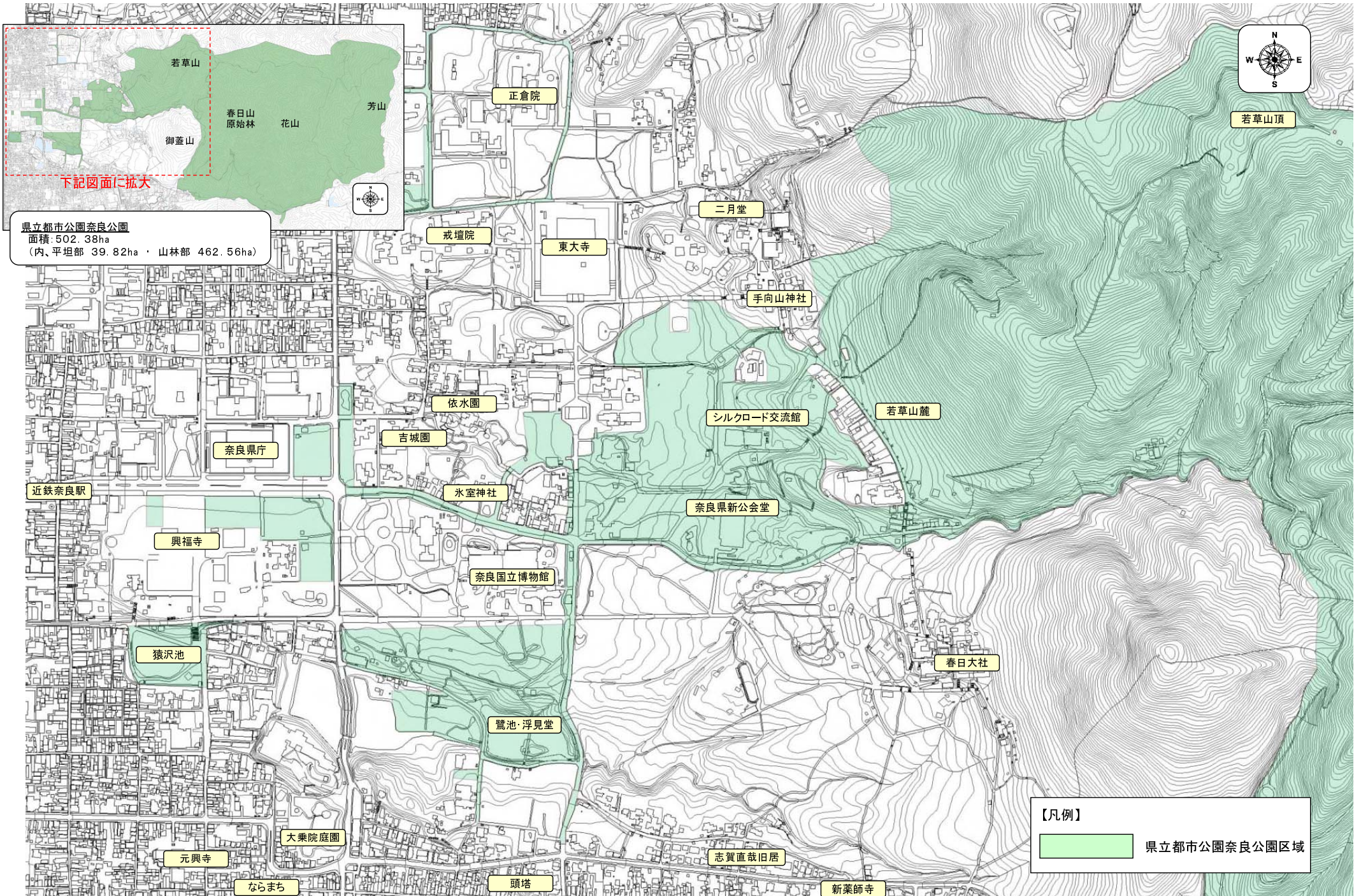
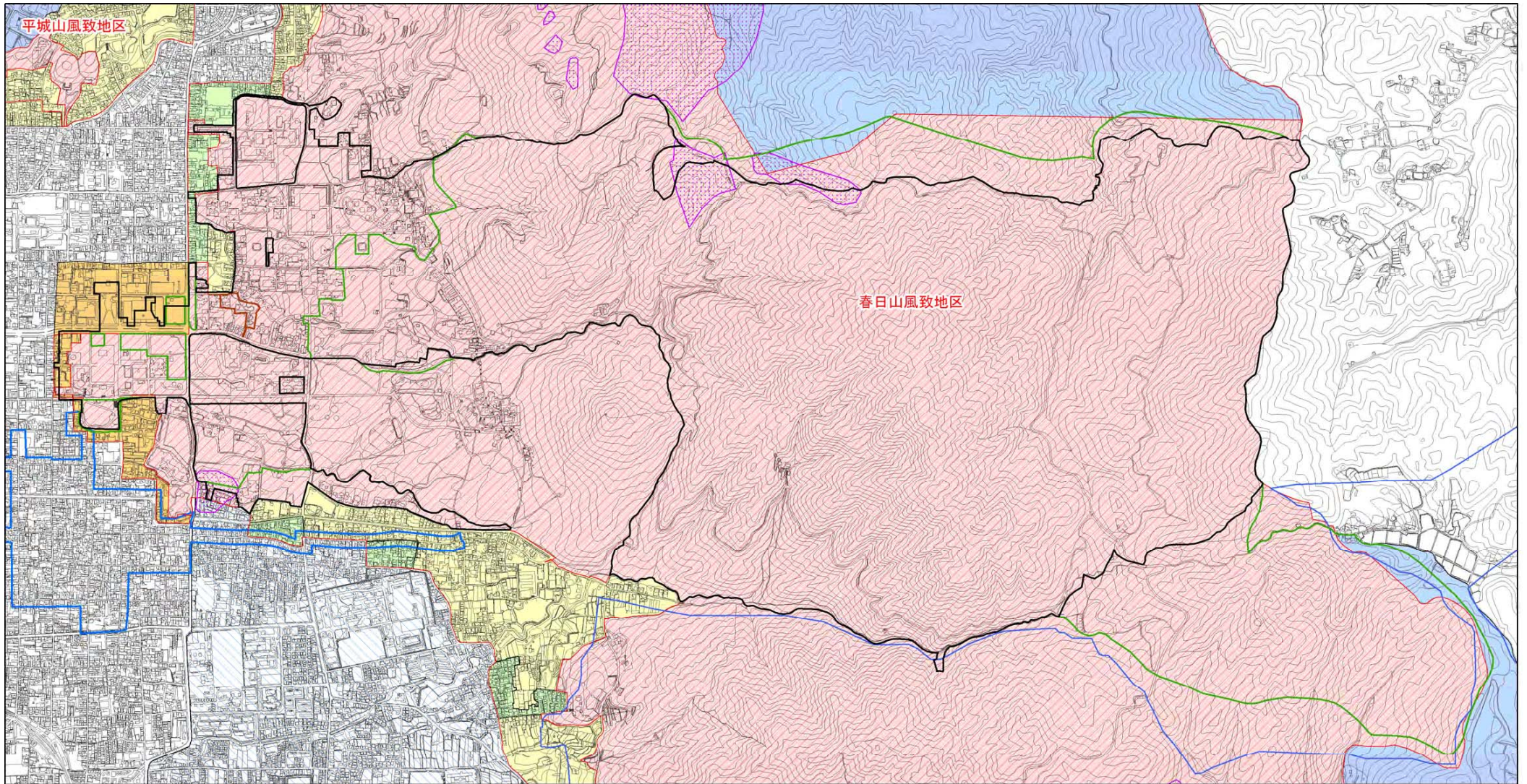


第2回 奈良公園地区整備検討委員会
奈良公園地区整備に向けた考え方について

1. 位置図①	1
2. 位置図②	2
3. 周辺の法規制	3
4. 周辺の文化財分布(全体)	4
5. 周辺の文化財分布(平坦部)	5
6. 奈良公園地区の特色および近年の動向	6
7. 奈良公園地区の魅力	7
8. 奈良公園地区整備に向けた考え方	8
9. 奈良公園地区における拠点・施策について	9
10. 奈良公園地区における将来の歩行者動線(案)について	10
11. 【参考1】近年の奈良公園整備	11
12. 【参考2】奈良公園地区に求められる機能について	12





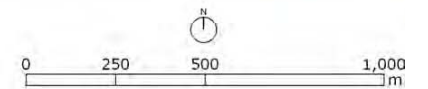


名勝奈良公園※ 風致地区

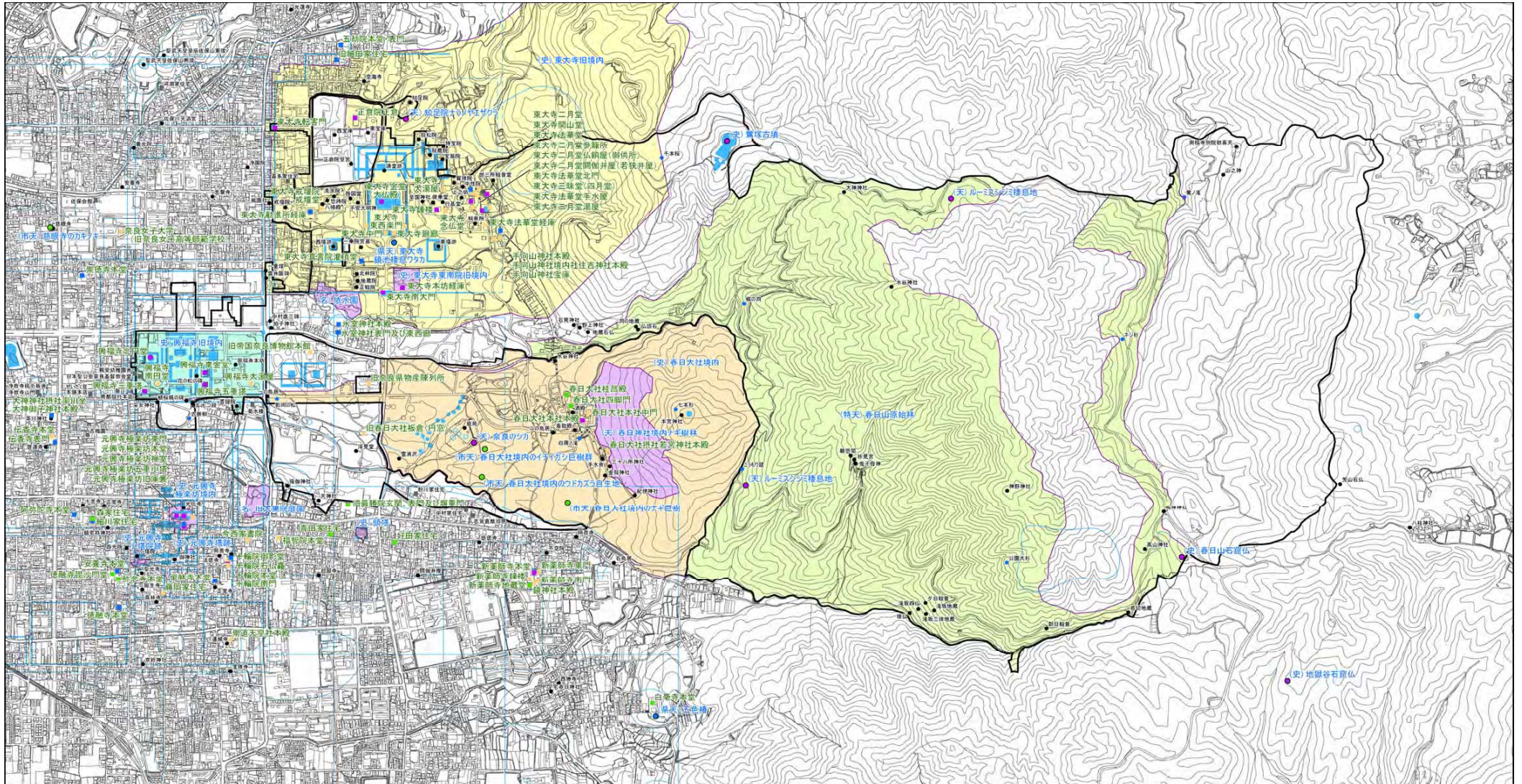


- | | |
|---------|------------------|
| 第1種風致地区 | 歴史的風土特別保存地区 |
| 第2種風致地区 | 歴史的風土保存区域 |
| 第3種風致地区 | 自然公園地域(大和青垣国定公園) |
| 第4種風致地区 | 県立奈良公園都市計画決定区域 |
| 第5種風致地区 | 吉城園都市計画決定区域 |

- | |
|--------------------------|
| 保安林 |
| 奈良町都市景観形成地区 |
| 屋外広告物禁止区域 |
| 奈良市屋外広告物条例第5条第11号に規定する地域 |



※出典: 奈良県教育委員会編『奈良県史跡名勝天然記念物集録1』を基に作図



名勝奈良公園※1



埋蔵文化財包蔵地※2

- 遺跡の範囲。古墳については、その可能性のあるものの、断定できないもの
- 古墳および伽藍配置。発掘調査等及び文献史料等に基づき想定される範囲
- 平城京条坊。発掘調査等で確認された遺構に、文献史料などを加味して想定した復元
- 条里制地割の復元線
- 寺域。条坊や条里の地割と遺構の一致などからの想定
- 発掘調査等及び文献史料等で確認はされていないが存在が想定される条里制地割または寺域

史跡・名勝・天然記念物

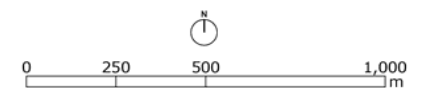
- 国指定史跡 春日大社境内
- 国指定史跡 東大寺旧境内
- 国指定史跡 興福寺旧境内
- 国指定特別天然記念物 春日山原始林
- その他国指定史跡・名勝・天然記念物
- 県指定史跡・名勝・天然記念物
- 市指定史跡・名勝・天然記念物

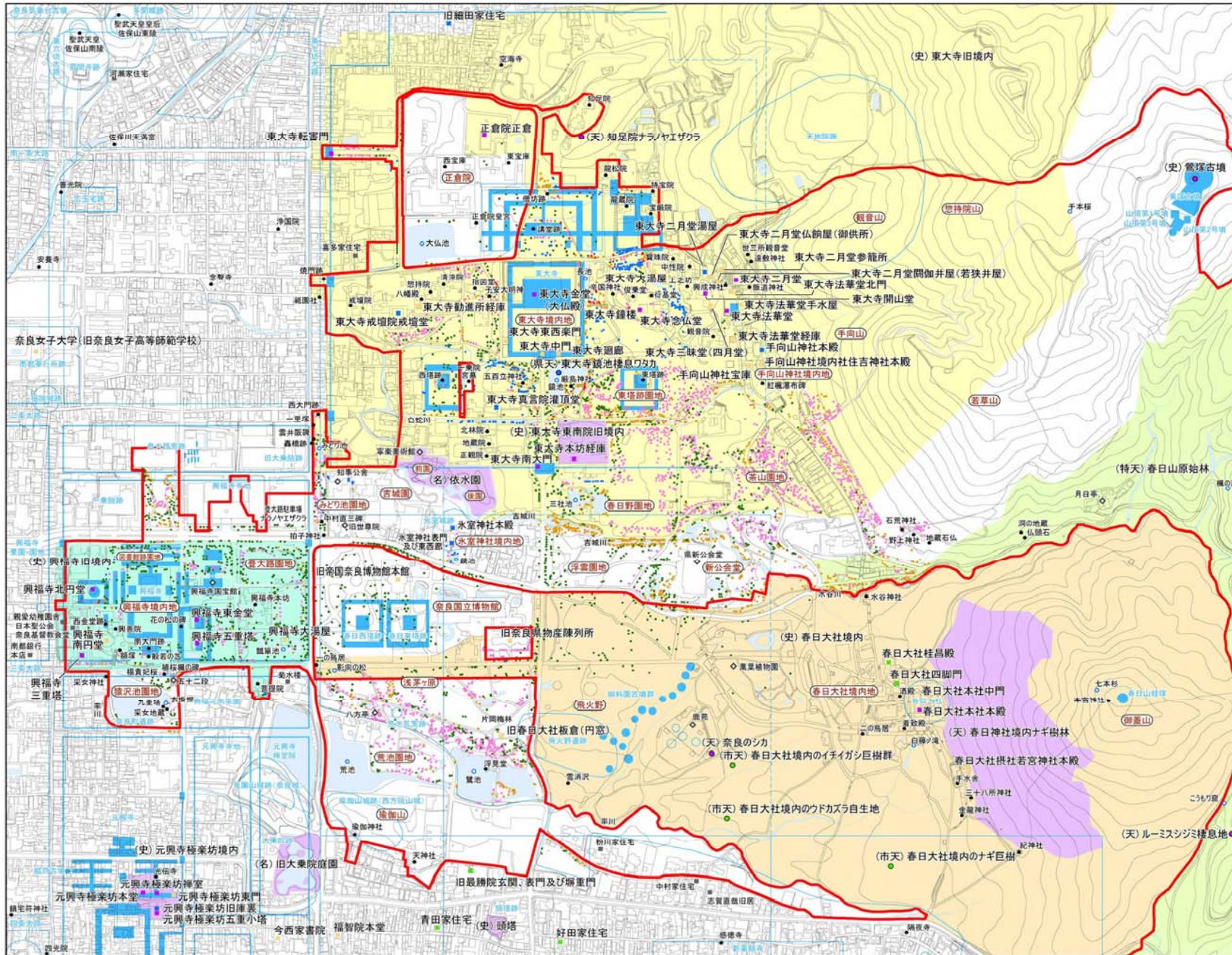
有形文化財（建造物）

- 国指定（国宝）
- 国指定（重文）
- 県指定
- 市指定
- 登録有形文化財（建造物）
- その他歴史的・文化的資源（文化財を除く）
- その他自然的資源（文化財を除く）

出典：奈良県資料および奈良市資料
『奈良公園史』附図「奈良公園図」

※1 出典：奈良県教育委員会編『奈良県史跡名勝天然記念物集録1』を基に作図
※2 出典：奈良県教育委員会『奈良県遺跡地図』





- 名勝奈良公園 ※1
- 平坦部の主な樹木分布状況 ※2
- 松 ● 楓
- 桜 ● 杉
- 有形文化財(建造物)
- 国指定(国宝) ■ 県指定
- 国指定(重文) ● 市指定
- 史跡・名勝・天然記念物
- 史跡 春日大社境内
- 史跡 東大寺旧境内
- 史跡 興福寺旧境内
- 特別天然記念物 春日山原始林
- その他国指定史跡・名勝・天然記念物
- 県指定史跡・名勝・天然記念物
- 市指定史跡・名勝・天然記念物
- 登録有形文化財(建造物)
- その他歴史的・文化的資源(文化財を除く)
- その他自然的資源(文化財を除く)
- ◇ その他公園施設等
- 周知の埋蔵文化財包蔵地

※1 奈良県教育委員会編『奈良県史跡名勝天然記念物集録1』を基に作成
 ※2 奈良県資料『公園樹木台帳』および奈良公園史編集委員会編『奈良公園史』附図「奈良公園潜在自然植生図及平坦部樹木分布図」、現地調査によりH21.10作成

