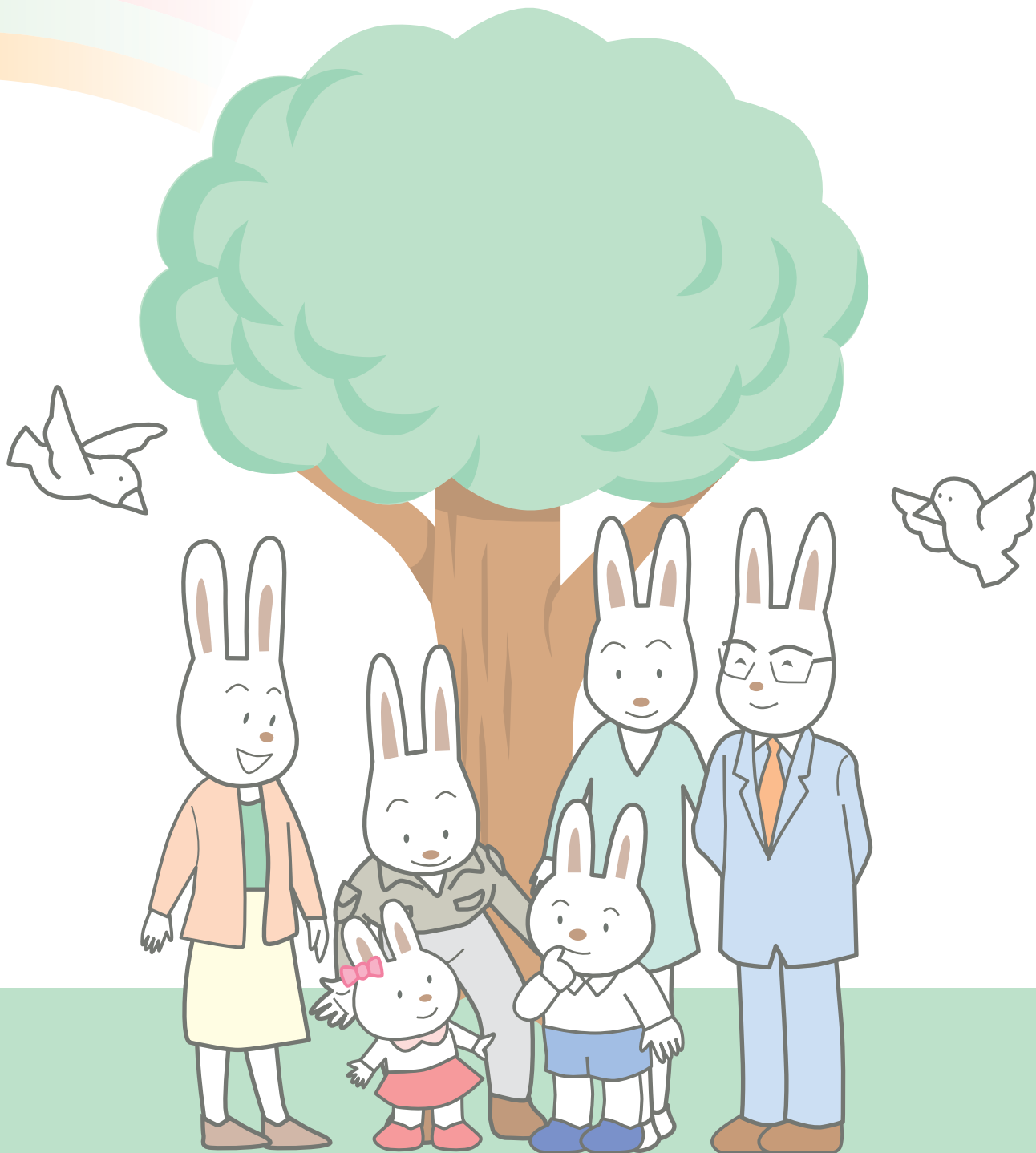


発達が気になる子どものためのQ&A  
**療育支援パンフレット**  
～ 共に支え、共に育つ～



平成20年10月発行

療育支援パンフレット作成検討会議

## ■はじめに

障がいのある子どもを育てる保護者は、地域の子育てグループに入っても疎外感を感じてしまうなどの理由から、子育てグループへの参加を敬遠しているケースも多く、気軽に育児についての不安や悩みを打ち明ける場が少ないという声を聞きます。

このような保護者の育児不安を軽減するため、奈良県では、障がいのある子どもを育てる保護者向けのパンフレットを作成することとし、平成19年度に「障害児療育支援パンフレット作成検討会議」を設置いたしました。

検討会議のメンバーは、県内で児童デイサービス事業や障がい者・児の相談支援事業を行うなど、実際に地域で療育支援にあたっている方に集ってもらい、現場の声も反映させながら、より保護者のニーズに応えられるよう、わかりやすく、活用してもらいやすいパンフレットづくりを目指しました。

そのような視点から、このパンフレットの体裁は、障がいのある子どもを育てておられる保護者の悩みや相談としてよく聞かれる内容とそれに対する一般的な回答を掲載する「Q & A形式」としました。質問内容については、保護者へのアンケート等を行いその結果を参考としました。

また、「コラム」として、障がいのある子どもを育てられた保護者の声や、療育に関わる専門家の意見なども掲載しております。

さらに、子どものライフステージに応じて、保護者の悩みにも違いが出てくることから、「就学前」「学齢期」「思春期・成人期」といったライフステージ毎にまとめるなど、活用してもらいやすいよう工夫しております。

このパンフレットは、障がいのある子どもを育てる保護者だけでなく、実際に児童デイサービス事業など療育支援に携わっておられる方々の参考になればとの思いも込めて作成いたしました。一人でも多くの方に活用していただければと思っております。

最後に、作成にあたり、パンフレットの企画、編集等にご協力いただいた検討会議の皆様へ深く感謝いたします。

このパンフレットが、障がいのある子どもを育てる保護者や関係者の皆様の子育ての一助となり、障がいのある子ども達が、いきいきと暮らしていくことにつながることを願っております。

平成20年 10月

奈良県福祉部障害福祉課