

### 3 賃金について

#### (1) 平均賃金

平成 22 年 9 月分の平均賃金は、賃金総額（平均年齢 41.4 歳、平均勤続年数 12.4 年）321.1 千円（所定内賃金 298.5 千円、所定外賃金 22.5 千円）で、前回調査（平成 19 年 9 月末調査）の 318.2 千円と比べ 0.9% 増であった。賃金総額のうち所定外賃金の占める割合は 7.0% で、前回調査 6.9% と比べると 0.1 ポイントの増となっている。

男女別にみると、男性の賃金総額（平均年齢 42.3 歳、平均勤続年数 13.7 年）は 352.7 千円（所定内賃金 326.1 千円、所定外賃金 26.6 千円）で、前回調査の 365.0 千円と比べ 3.4% 減であった。一方、女性の賃金総額（平均年齢 39.2 歳、平均勤続年数 9.4 年）は 247.5 千円（所定内賃金 234.3 千円、所定外賃金 13.0 千円）で、前回調査の 235.5 千円と比べ 3.5% 減であった。また、男性の賃金総額を 100 とした場合には、女性の賃金総額は 70.2 となっており、賃金格差は前回調査 64.5 と比べて 5.7 ポイント縮小している。（表 1）

表 1 今回調査と前回調査との結果比較表

区 分	賃 金 総 額 (千円)					
	[ ]内は男女比		所定内賃金 (千円)		所定外賃金 (千円)	
	今回調査	前回調査	今回調査	前回調査	今回調査	前回調査
全労働者	321.1 (41.4歳・12.4年勤続)	318.2 (41.3歳・11.0年勤続)	298.5	296.3	22.5	21.9
男性	352.7 [100.0] (42.3歳・13.7年勤続)	365.0 [100.0] (41.9歳・12.5年勤続)	326.1 [100.0]	338.5 [100.0]	26.6	26.5
女性	247.5 [70.2] (39.2歳・9.4年勤続)	235.5 [64.5] (40.3歳・8.4年勤続)	234.3 [71.8]	221.7 [65.5]	13.0	13.8

#### (2) 産業別・企業規模別平均賃金

産業別の平均賃金は、賃金総額が調査した 7 産業のうち最も高いのは、「金融・保険・不動産業」の 382.7 千円で、最も低いのは「運輸・通信業」の 282.9 千円である。

所定内賃金をみると、「金融・保険・不動産業」の 361.2 千円（平均年齢 38.2 歳、平均勤続年数 13.7 年）、「建設業」の 321.1 千円（平均年齢 44.0 歳、平均勤続年数 12.0 年）、「サービス業」の 310.1 千円（平均年齢 42.4 歳、平均勤続年数 11.5 年）が高く、最も低いのは「運輸・通信業」の 238.0 千円（平均年齢 45.9 歳、平均勤続年数 13.9 年）となっている。また、男女別にみると、最も高いのは、男性、女性ともに「金融・保険・不動産業」、最も低いのは、男性で「運輸・通信業」、女性で「製造業」となっている。

企業規模別の平均賃金は、賃金総額が企業規模 10～29 人では 296.5 千円（平均年齢 44.3 歳、平均勤続年数 11.8 年）、30～99 人では 291.6 千円（平均年齢 42.0 歳、平均勤続年数 10.6 年）、100～299 人では 316.0 千円（平均年齢 38.9 歳、平均勤続年数 12.0 年）、300～999 人では 324.4 千円（平均年齢 41.7 歳、平均勤続年数 11.4 年）、1,000 人以上では 361.5 千円（平均年齢 40.3 歳、平均勤続年数 14.9 年）となっており、おおむね企業規模が大きくなるほど高くなっている。

また、企業規模による所定内賃金の格差についてみると、企業規模 1000 人以上の

所定内賃金を100としたとき、10～29人は84、30～99人は80、100～299人は88、300～999人は92となっている。(表2)

表2 男女別・企業規模別・産業別平均賃金

区 分	平均年齢 (歳)	平均勤続 年数 (年)	賃金総額 A+B (千円)	所定内賃金		所定外賃金 B (千円)	所定内賃金の 格差	
				A (千円)	基本賃金 (千円)			
調査産業計	41.4	12.4	321.1	298.5	255.4	22.5		
規模別	10～29人	44.3	296.5	281.6	239.1	14.9	84	規模間 格差
	30～99人	42.0	291.6	268.0	221.3	23.5	80	
	100～299人	38.9	316.0	293.4	237.7	22.7	88	
	300～999人	41.7	324.4	306.0	272.5	17.8	92	
	1,000人以上	40.3	361.5	333.7	296.3	27.7	100	
産業別	建設業	44.0	341.2	321.1	274.5	20.1	100	産業間 格差
	製造業	41.6	298.3	271.7	228.1	26.3	85	
	卸売・小売業	39.0	315.7	297.1	249.2	18.5	93	
	飲食・宿泊業	37.1	301.7	277.8	226.3	23.9	87	
	金融・保険・不動産業	38.2	382.7	361.2	323.2	21.3	112	
	運輸・通信業	45.9	282.9	238.0	188.4	44.9	74	
	サービス業	42.4	325.0	310.1	270.9	14.8	97	
男性	42.3	13.7	352.7	326.1	273.9	26.6	100	規模別・産業別・男女間 格差
規模別	10～29人	45.1	324.7	306.4	254.9	18.3	100	
	30～99人	42.8	316.7	287.5	232.8	29.2	100	
	100～299人	38.9	345.8	320.2	253.5	25.6	100	
	300～999人	42.3	370.4	352.2	308.7	17.8	100	
	1,000人以上	42.0	396.2	363.8	318.4	32.4	100	
産業別	建設業	44.7	356.1	334.7	284.8	21.5	100	
	製造業	41.1	335.3	304.3	251.1	30.8	100	
	卸売・小売業	39.5	339.6	317.8	261.3	21.7	100	
	飲食・宿泊業	38.6	316.4	293.4	238.3	23.0	100	
	金融・保険・不動産業	40.6	433.5	409.4	359.6	24.0	100	
	運輸・通信業	48.0	290.2	241.2	183.5	49.1	100	
	サービス業	43.9	367.6	349.6	302.6	18.0	100	
女性	39.2	9.4	247.5	234.3	212.4	13.0	72	
規模別	10～29人	42.5	231.0	224.2	202.6	6.8	73	
	30～99人	40.0	232.8	222.4	194.5	10.3	77	
	100～299人	38.7	234.7	220.0	194.4	14.7	69	
	300～999人	40.7	257.0	238.2	219.3	17.8	68	
	1,000人以上	36.0	272.1	256.4	239.6	15.8	70	
産業別	建設業	39.9	247.7	236.2	210.3	11.5	71	
	製造業	42.8	186.1	172.7	158.4	12.8	57	
	卸売・小売業	37.6	240.4	231.8	211.2	8.5	73	
	飲食・宿泊業	31.9	252.2	225.2	185.7	27.0	77	
	金融・保険・不動産業	33.4	279.3	263.4	249.2	15.7	64	
	運輸・通信業	36.8	251.0	224.3	209.7	26.8	93	
	サービス業	40.4	270.7	259.8	230.6	10.8	74	

(注) 「所定内賃金の格差」欄において、1,000人以上規模、「建設業」、男性のそれぞれの数値を100とした。

### (3) 年齢階層別平均賃金

年齢階層別の平均賃金を賃金総額でみると、50～54歳が398.3千円と最も高く、男女別では男性が50～54歳の452.2千円、女性が45～49歳の282.6千円が最も高くなっている。(表3)

所定内賃金では、19歳以下の167.1千円から年齢が高くなるにつれて上昇し、50～54歳の379.9千円でピークとなる「年功型賃金カーブ」を描いている。男女別では、男性は50～54歳の430.6千円を頂点とする賃金カーブを描き、女性では緩やかな賃金カーブとなっている。(図18)

男女間の賃金格差をみると、男性の所定内賃金を100とした場合、女性は50～54歳で60と最も格差が大きくなっている。

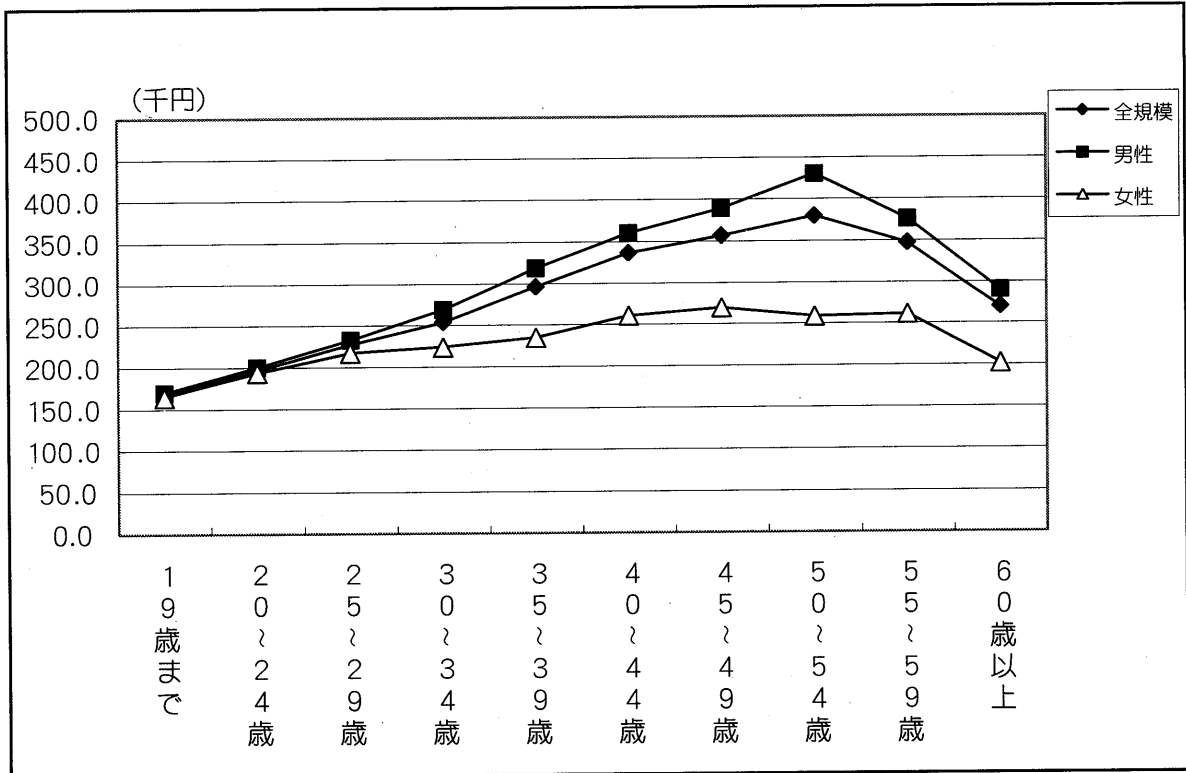
また、25～29歳の所定内賃金を100として年齢間の格差をみると、最も高い50～54歳では167となっており、男性の格差は、賃金の最も高い50～54歳で185、女性の格差は45～49歳で124となっており、男性ほど女性には大きな差がみられない。(表3)

表3 年齢階層別平均賃金(全体・性別)

(年齢間格差25～29歳層所定内賃金=100)

区分	全規模							男性							女性										
	平均年齢	平均年齢	平均年齢	賃金総額A+B	所定内賃金A	基本賃金	所定内賃金B	年齢間格差	平均年齢	平均年齢	平均年齢	賃金総額A+B	所定内賃金A	基本賃金	所定内賃金B	年齢間格差	男女間格差	平均年齢	平均年齢	平均年齢	賃金総額A+B	所定内賃金A	基本賃金	所定内賃金B	年齢間格差
00-19	18.7	0.4	182.9	167.1	151.9	15.8	74	18.7	0.4	193.3	169.4	147.0	23.9	73	100	18.7	0.4	172.4	164.8	156.9	7.6	76	97		
20-24	22.6	1.6	213.7	196.9	176.6	16.8	87	22.7	1.6	222.6	200.2	174.3	22.3	86	100	22.4	1.5	205.4	193.8	178.8	11.5	89	97		
25-29	26.9	3.8	249.5	227.1	197.8	22.4	100	26.9	3.7	258.5	232.3	196.6	26.1	100	100	27.0	4.1	233.3	217.5	194.5	15.8	100	94		
30-34	32.0	6.9	278.9	253.6	220.0	25.2	112	31.9	7.0	299.3	268.4	226.2	30.8	116	100	32.1	6.8	237.9	223.9	207.4	13.9	103	83		
35-39	37.1	10.6	319.9	296.0	250.9	23.8	130	37.1	11.0	346.2	318.3	265.7	27.7	137	100	37.0	9.6	248.0	234.8	210.2	13.1	108	74		
40-44	41.9	14.4	366.7	336.3	283.2	30.4	148	41.9	14.9	395.1	360.2	297.1	34.9	155	100	42.0	12.6	276.9	260.5	239.1	16.2	120	72		
45-49	47.0	16.7	379.0	358.4	301.4	22.5	157	47.0	18.5	415.2	389.0	322.3	26.1	167	100	46.9	11.9	282.6	269.5	245.9	12.8	124	69		
50-54	52.1	20.4	398.3	379.9	318.8	18.3	167	52.1	22.6	452.2	430.6	356.5	21.6	185	100	52.1	14.9	269.5	258.7	228.7	10.5	119	60		
55-59	57.0	21.3	368.4	347.2	295.4	20.9	153	57.0	23.4	400.1	376.3	317.4	23.7	162	100	57.1	14.9	274.4	261.2	230.3	12.8	120	69		
60-	63.3	17.8	285.4	269.9	241.1	15.4	119	63.5	18.0	308.5	290.3	257.5	18.2	125	100	62.6	17.4	208.7	202.1	186.6	6.2	93	70		

図18 年齢階層別平均所定内賃金



(4) 産業別・年齢階層別平均賃金

所定内賃金のピークを産業別・年齢階層別にみると、「製造業」が40～44歳、「金融・保険・不動産」「運輸・通信業」が50～54歳、他の産業では55～59歳がピークとなっている。

また、25～29歳の所定内賃金を100とした場合、賃金格差が最も大きいのは「金融・保険・不動産業」の226であり、逆に最も小さいのは、「製造業」の146であった。(表4)

さらに、男女別・産業別での賃金格差が最も大きいのは、男性では「金融・保険・不動産」の231、女性では「金融・保険・不動産」の213であった。(表5、6、7)

表4 産業別所定内賃金のピーク

産業	賃金 年齢層 (歳)	賃金ピーク	
		所定内賃金 (千円)	年齢間格差 25～29歳層 =100
建設業	55～59	416.7	158
製造業	40～44	320.7	146
卸売・小売業	55～59	396.5	170
飲食店・宿泊業	55～59	355.5	158
金融・保険・不動産業	50～54	552.8	226
運輸・通信業	50～54	316.6	165
サービス業	55～59	384.0	174

表5 産業別・年齢階層別平均賃金(男性)(年齢間格差25～29歳層所定内賃金=100)

区分	建設業							製造業							卸売・小売									
	平均年齢	平均年齢	平均年齢	賃金総額A+B	所定内賃金A	基本賃金	所定外賃金B	年齢間格差	平均年齢	平均年齢	平均年齢	賃金総額A+B	所定内賃金A	基本賃金	所定外賃金B	年齢間格差	平均年齢	平均年齢	平均年齢	賃金総額A+B	所定内賃金A	基本賃金	所定外賃金B	年齢間格差
	歳	歳	年	千円	千円	千円	千円		歳	年	年	千円	千円	千円	千円		歳	年	年	千円	千円	千円	千円	
00-19	-	-	-	-	-	-	-	-	18.8	0.5	203.1	173.4	146.1	29.7	78	18.0	0.0	157.3	157.3	157.3	0.0	66		
20-24	22.3	1.3	199.3	188.5	158.0	10.7	73	22.2	2.0	219.3	181.1	144.0	37.7	81	22.3	1.7	230.3	216.0	162.8	14.3	91			
25-29	25.8	3.4	277.7	256.8	212.0	20.9	100	27.1	3.9	255.8	223.0	195.3	32.7	100	26.7	4.1	260.3	237.3	195.2	22.9	100			
30-34	31.8	7.6	333.7	304.7	245.1	29.1	119	31.9	6.9	289.9	253.2	208.0	36.7	114	32.0	7.6	304.8	274.7	224.7	29.9	116			
35-39	37.2	11.8	365.2	332.3	277.6	32.9	129	37.1	11.0	319.3	289.9	245.7	29.1	130	36.9	11.8	347.3	322.1	260.4	25.2	136			
40-44	41.5	8.1	441.5	395.1	335.2	46.5	154	41.6	14.8	386.7	347.0	277.4	39.6	156	42.1	17.2	378.4	357.2	281.0	21.2	150			
45-49	46.9	18.4	433.3	422.0	346.2	11.3	164	47.0	18.2	401.7	367.0	295.6	34.5	165	47.1	19.6	394.0	372.4	307.4	21.7	157			
50-54	52.1	13.0	415.7	386.9	321.9	28.8	151	52.0	22.1	410.5	384.3	294.0	26.1	172	52.1	22.7	388.7	372.0	303.5	16.8	157			
55-59	57.1	15.5	425.7	416.7	376.2	9.0	162	57.2	24.3	375.0	354.1	297.1	20.5	159	56.4	27.2	432.0	421.4	380.1	10.6	178			
60-	64.7	19.0	250.0	248.1	238.5	1.9	97	63.2	20.3	308.8	301.1	270.9	7.6	135	62.5	16.9	266.5	263.3	255.8	3.3	111			

区分	飲食・宿泊							金融・保険・不動産業							運輸・通信業									
	平均年齢	平均年齢	平均年齢	賃金総額A+B	所定内賃金A	基本賃金	所定外賃金B	年齢間格差	平均年齢	平均年齢	平均年齢	賃金総額A+B	所定内賃金A	基本賃金	所定外賃金B	年齢間格差	平均年齢	平均年齢	平均年齢	賃金総額A+B	所定内賃金A	基本賃金	所定外賃金B	年齢間格差
	歳	歳	年	千円	千円	千円	千円		歳	年	年	千円	千円	千円	千円		歳	年	年	千円	千円	千円	千円	
00-19	19.0	0.0	151.5	149.8	143.8	1.7	66	-	-	-	-	-	-	-	-	-	-	-	-	-	-	-	-	-
20-24	22.6	2.3	206.1	189.1	175.2	17.0	84	23.3	1.0	221.8	207.6	197.1	14.2	80	22.3	2.2	196.2	170.5	161.2	25.6	100			
25-29	27.1	4.7	252.0	225.3	186.0	26.6	100	26.7	4.0	285.9	258.7	227.2	27.0	100	27.5	2.7	199.7	170.8	151.3	28.9	100			
30-34	31.8	8.0	290.6	261.8	214.1	28.9	116	32.3	7.8	361.1	328.7	289.5	32.1	127	32.2	6.0	265.5	216.2	184.1	49.8	127			
35-39	37.1	11.0	331.1	308.4	251.7	22.8	137	37.4	12.7	473.8	432.9	371.1	40.7	167	37.1	8.9	276.0	241.2	180.9	34.8	141			
40-44	42.0	16.1	372.0	345.8	251.4	26.2	153	41.8	17.0	520.3	472.2	412.8	48.1	183	42.0	12.3	330.5	277.1	219.8	53.4	162			
45-49	46.4	21.5	356.5	333.5	249.6	23.0	148	46.7	20.8	527.4	510.8	437.2	16.6	197	47.2	15.6	314.6	263.4	203.2	51.3	154			
50-54	53.0	31.0	446.0	446.0	346.0	0.0	198	52.2	27.8	609.1	598.4	533.1	10.8	231	52.4	20.4	360.1	310.8	223.4	49.3	182			
55-59	56.9	15.3	374.4	350.5	314.3	23.9	156	56.5	27.1	415.6	412.1	369.8	3.4	159	57.4	21.7	332.5	269.8	177.8	62.8	158			
60-	66.5	38.0	299.8	297.8	285.0	2.0	132	66.4	10.9	265.9	265.9	203.6	0.0	103	63.4	18.9	234.7	186.9	143.9	47.9	109			

区分	サービス業							
	平均年齢	平均年齢	平均年齢	賃金総額A+B	所定賃金A	基本賃金	所定賃金B	年間格差
歳	歳	年	千円	千円	千円	千円		
00-19	-	-	-	-	-	-	-	-
20-24	23.0	1.5	245.9	221.7	193.2	24.1	95	
25-29	27.0	3.1	253.0	233.5	201.8	19.5	100	
30-34	31.8	6.2	279.1	262.1	231.9	17.0	112	
35-39	37.1	9.2	331.5	315.5	266.0	16.0	135	
40-44	42.1	14.9	374.1	355.2	310.1	19.0	152	
45-49	47.0	17.8	421.6	402.4	345.5	19.2	172	
50-54	52.2	23.2	455.0	438.7	371.6	16.3	188	
55-59	56.8	22.5	455.2	433.4	371.0	21.8	186	
60-	63.0	15.8	401.2	387.7	349.5	13.5	166	

表6 産業別・年齢階層別平均賃金(女性)

(年齢間格差25~29歳層所定内賃金=100)

区分	建設業							製造業							卸売・小売													
	平均年齢	平均年齢	平均年齢	賃金総額A+B	所定賃金A	基本賃金	所定賃金B	年間格差	平均年齢	平均年齢	平均年齢	賃金総額A+B	所定賃金A	基本賃金	所定賃金B	年間格差	平均年齢	平均年齢	平均年齢	賃金総額A+B	所定賃金A	基本賃金	所定賃金B	年間格差				
歳	歳	年	千円	千円	千円	千円		歳	年	千円	千円	千円	千円		歳	年	千円	千円	千円	千円		歳	年	千円	千円	千円	千円	
00-19	-	-	-	-	-	-	-	-	18.6	0.6	182.0	171.8	159.4	10.2	83	19.0	1.0	177.7	177.7	161.0	0.0	79						
20-24	-	-	-	-	-	-	-	-	22.2	2.2	184.5	171.3	158.2	13.1	83	22.6	2.6	191.4	180.0	168.7	11.3	80						
25-29	26.5	3.0	307.2	286.7	213.5	20.6	100	27.2	5.1	222.2	206.7	187.6	15.5	100	26.8	4.4	233.5	224.6	198.0	8.8	100							
30-34	32.3	5.4	224.7	213.5	205.7	11.2	74	32.1	6.2	195.0	182.4	170.4	12.3	88	32.2	8.9	212.8	208.0	183.4	4.8	93							
35-39	36.8	5.8	244.1	243.7	191.0	0.4	85	36.8	7.9	185.2	173.3	160.5	11.6	84	36.8	10.5	224.2	214.2	188.8	10.1	95							
40-44	41.8	9.6	257.5	234.8	230.2	22.7	82	42.1	7.7	183.6	173.8	152.6	9.2	84	41.7	17.3	268.4	256.1	240.5	12.3	114							
45-49	45.0	14.0	198.3	187.1	179.1	11.2	65	47.0	6.5	186.5	172.3	160.0	13.2	83	46.3	13.6	276.9	267.8	243.4	9.0	119							
50-54	53.0	18.5	274.3	265.7	244.6	8.6	93	52.6	10.9	193.7	180.1	160.6	12.6	87	51.8	11.2	252.8	250.1	244.2	2.7	111							
55-59	-	-	-	-	-	-	-	57.3	12.3	181.3	160.1	146.2	19.9	77	57.4	23.2	284.2	282.2	265.5	2.0	126							
60-	67.5	20.0	165.0	165.0	165.0	0.0	58	62.5	16.9	153.5	145.6	136.5	7.1	70	61.8	22.7	249.7	237.3	233.5	12.4	106							

区分	飲食・宿泊							金融・保険・不動産業							運輸・通信業													
	平均年齢	平均年齢	平均年齢	賃金総額A+B	所定賃金A	基本賃金	所定賃金B	年間格差	平均年齢	平均年齢	平均年齢	賃金総額A+B	所定賃金A	基本賃金	所定賃金B	年間格差	平均年齢	平均年齢	平均年齢	賃金総額A+B	所定賃金A	基本賃金	所定賃金B	年間格差				
歳	歳	年	千円	千円	千円	千円		歳	年	千円	千円	千円	千円		歳	年	千円	千円	千円	千円		歳	年	千円	千円	千円	千円	
00-19	18.0	0.0	155.6	135.9	135.9	19.7	61	-	-	-	-	-	-	-	-	19.0	0.0	160.2	158.3	158.3	1.9	70						
20-24	21.7	2.1	232.7	205.6	150.2	27.1	93	22.8	1.0	211.2	201.7	199.4	9.6	90	21.4	1.4	204.2	180.4	164.1	23.8	80							
25-29	26.7	3.0	229.7	221.8	170.9	7.9	100	26.9	4.5	243.5	224.5	215.9	19.0	100	26.8	5.7	248.5	225.7	177.1	22.8	100							
30-34	30.3	8.7	245.1	222.7	190.9	22.4	100	31.6	9.3	263.1	248.7	246.5	13.8	111	32.9	9.8	275.8	241.7	234.8	34.1	107							
35-39	38.7	9.3	217.0	217.0	206.3	0.0	98	37.0	14.8	292.4	278.2	259.7	13.7	124	37.2	13.4	299.7	260.4	255.9	39.4	115							
40-44	42.0	7.0	293.7	205.3	205.3	88.4	93	41.8	21.2	364.9	334.5	320.8	30.0	149	43.8	16.8	257.4	231.9	230.0	25.4	103							
45-49	-	-	-	-	-	-	-	47.3	24.1	366.4	342.2	334.3	24.2	152	46.8	12.4	237.3	198.0	181.2	39.3	88							
50-54	53.0	12.0	289.8	213.4	213.4	76.4	96	51.3	25.8	318.8	309.9	290.1	8.8	138	53.5	32.0	391.4	383.0	344.2	8.4	170							
55-59	58.5	30.0	426.4	375.8	294.7	50.7	169	57.2	25.4	481.0	477.2	281.9	3.8	213	57.0	14.7	223.3	203.3	201.9	20.0	90							
60-	-	-	-	-	-	-	-	-	-	-	-	-	-	-	61.5	18.5	161.0	151.8	149.3	9.2	67							

区分	サービス業						
	平均年齢	平均勤年数	賃金総額 A+B	所定内賃金 A	基本賃金	所定外賃金 B	年齢間格差
	歳	年	千円	千円	千円	千円	
00-19	-	-	-	-	-	-	-
20-24	22.5	1.5	208.8	200.3	176.7	8.5	96
25-29	27.0	3.3	224.8	208.6	187.1	16.3	100
30-34	32.0	5.0	247.0	234.6	211.7	12.3	112
35-39	37.1	8.4	266.7	252.9	220.4	13.8	121
40-44	41.9	9.3	288.7	277.1	245.3	11.7	133
45-49	46.9	11.5	325.8	317.7	282.5	8.1	152
50-54	51.8	14.7	297.8	288.4	248.1	9.4	138
55-59	57.0	13.7	316.3	309.2	282.2	7.2	148
60-	62.6	16.4	267.9	263.9	236.1	4.1	127

表7 男女別・産業別所定内賃金のピーク

産業	男性			女性		
	賃金ピーク 年齢層 (歳)	所定内賃金 (千円)	年齢間格差 25~29歳層 =100	賃金ピーク 年齢層 (歳)	所定内賃金 (千円)	年齢間格差 25~29歳層 =100
	建設業	45~49	422.0	164	25~29	286.7
製造業	50~54	384.3	172	25~29	206.7	100
卸売・小売業	55~59	421.4	178	55~59	282.2	126
飲食・宿泊業	50~54	446.0	198	55~59	375.8	169
金融・保険・不動産業	50~54	598.4	231	55~59	477.2	213
運輸・通信業	50~54	310.8	182	50~54	383.0	170
サービス業	50~54	438.7	188	45~49	317.7	152

(5) 企業規模別・年齢階層別平均賃金

所定内賃金のピークを企業規模別・年齢階層別にみると企業規模30~99人、100~299人、1000人以上では50~54歳、10~29人では55~59歳、300~999人では60歳以上がピークとなっている。

また、25~29歳の所定内賃金を100とした場合、年齢間格差が最も大きいのは企業規模1,000人以上の206で、最も小さいのは10~29人の136であった。(表8)

表8 企業規模別所定内賃金のピーク

規模	賃金ピーク		年齢間格差 25~29歳層 =100
	年齢層 (歳)	所定内賃金 (千円)	
10~29人	55~59	332.6	136
30~99人	50~54	324.5	149
100~299人	50~54	365.4	160
300~999人	60~	441.0	193
1,000人以上	50~54	460.9	206

表9 企業規模別・年齢階層別平均賃金(男性)

(年齢間格差25~29歳層所定内賃金=100)

区分	10 ~ 29人							30 ~ 99人							100~299人						
	平均年齢	平均年齢	均統数	賃総額	所内賃金	所定賃金	年齢間格差	平均年齢	平均年齢	均統数	賃総額	所内賃金	所定賃金	年齢間格差	平均年齢	平均年齢	均統数	賃総額	所内賃金	所定賃金	年齢間格差
歳	歳	年	千円	千円	千円	千円	歳	歳	年	千円	千円	千円	千円	歳	歳	年	千円	千円	千円	千円	歳
00-19	-	-	-	-	-	-	-	18.7	0.7	208.9	190.9	155.7	18.0	87	18.7	0.2	182.5	160.1	140.3	22.5	68
20-24	22.8	1.7	234.7	217.7	165.9	17.0	84	22.7	2.2	230.2	194.6	164.1	35.6	89	22.1	1.8	215.8	191.0	169.1	24.8	82
25-29	27.0	3.9	277.6	259.3	218.0	18.3	100	27.3	3.2	244.7	219.8	184.0	24.9	100	26.9	4.4	259.9	233.8	193.1	26.0	100
30-34	31.9	6.8	285.4	261.2	219.1	24.2	101	32.0	5.5	277.7	251.3	208.3	26.6	114	31.8	8.1	306.9	280.1	222.8	26.9	120
35-39	37.0	9.3	331.0	315.9	269.1	15.1	122	36.9	8.8	310.8	285.6	231.7	25.0	130	37.1	12.5	348.9	326.0	255.0	22.9	139
40-44	41.8	12.5	360.4	337.5	271.4	22.7	130	42.1	12.0	341.0	306.6	243.0	34.3	140	41.8	18.4	403.9	368.5	282.8	35.4	158
45-49	46.7	14.8	376.4	358.9	296.3	17.5	138	47.2	15.8	368.6	335.9	270.4	32.5	153	46.7	20.0	425.1	396.7	305.7	28.4	170
50-54	52.4	17.8	387.6	378.0	302.6	9.7	146	52.0	19.1	389.3	368.2	290.4	20.9	168	51.8	22.9	437.0	412.4	302.0	24.7	176
55-59	57.1	22.3	381.9	356.5	291.2	25.3	137	57.2	20.1	362.4	327.7	259.2	34.5	149	56.9	24.0	418.7	409.8	356.7	8.9	175
60-	64.2	15.4	267.7	255.0	226.5	12.6	98	63.4	17.3	271.7	238.1	199.0	33.7	108	63.8	15.9	220.5	218.3	209.9	2.2	93

(年齢間格差25~29歳層所定内賃金=100)

区分	300~999人							1000人以上														
	平均年齢	平均年齢	均統数	賃総額	所内賃金	所定賃金	年齢間格差	平均年齢	平均年齢	均統数	賃総額	所内賃金	所定賃金	年齢間格差	平均年齢	平均年齢	均統数	賃総額	所内賃金	所定賃金	年齢間格差	
歳	歳	年	千円	千円	千円	千円	歳	歳	年	千円	千円	千円	千円	歳	歳	年	千円	千円	千円	千円	歳	
00-19	-	-	-	-	-	-	-	19.0	1.0	211.4	161.0	161.0	50.4	71	-	-	-	-	-	-	-	-
20-24	22.8	1.0	200.5	191.0	180.5	8.4	84	22.9	1.3	224.4	204.4	183.6	20.0	90	-	-	-	-	-	-	-	-
25-29	26.8	3.6	248.6	226.7	199.8	21.4	100	26.6	3.5	260.5	227.6	205.7	32.9	100	-	-	-	-	-	-	-	-
30-34	31.9	6.1	296.6	276.6	237.1	19.5	122	32.0	8.1	324.7	279.9	247.5	44.7	123	-	-	-	-	-	-	-	-
35-39	37.4	12.5	336.8	318.0	283.9	18.3	140	37.2	12.5	390.8	348.6	299.0	42.1	153	-	-	-	-	-	-	-	-
40-44	42.2	16.0	384.5	374.6	319.9	9.8	165	41.8	15.3	443.6	392.8	342.7	50.8	173	-	-	-	-	-	-	-	-
45-49	46.4	18.0	415.6	381.7	332.3	33.3	168	47.2	21.3	459.5	437.5	374.0	22.0	192	-	-	-	-	-	-	-	-
50-54	51.9	23.8	453.1	431.7	379.7	21.4	190	52.3	25.9	514.2	489.1	427.1	25.1	215	-	-	-	-	-	-	-	-
55-59	57.1	23.0	421.4	416.4	370.0	4.4	184	56.5	27.8	441.1	419.0	368.9	22.1	184	-	-	-	-	-	-	-	-
60-	64.1	16.4	571.8	544.0	474.8	27.8	240	61.9	24.8	347.6	339.4	315.3	8.2	149	-	-	-	-	-	-	-	-

表10 企業規模別・年齢階層別平均賃金(女性)

(年齢間格差25~29歳層所定内賃金=100)

区分	10 ~ 29人							30 ~ 99人							100~299人						
	平均年齢	平均年齢	均統数	賃総額	所内賃金	所定賃金	年齢間格差	平均年齢	平均年齢	均統数	賃総額	所内賃金	所定賃金	年齢間格差	平均年齢	平均年齢	均統数	賃総額	所内賃金	所定賃金	年齢間格差
歳	歳	年	千円	千円	千円	千円	歳	歳	年	千円	千円	千円	千円	歳	歳	年	千円	千円	千円	千円	歳
00-19	-	-	-	-	-	-	-	-	-	-	-	-	-	-	18.3	0.3	171.6	160.2	148.0	11.4	74
20-24	21.9	1.2	185.9	180.2	167.0	5.7	85	22.8	1.6	208.2	194.5	165.0	13.6	91	21.9	2.0	206.2	192.9	161.2	13.3	89
25-29	27.0	3.8	222.1	211.4	189.3	11.1	100	27.3	2.9	221.7	214.3	183.2	7.4	100	26.6	4.3	229.1	216.8	192.7	12.2	100
30-34	31.8	3.5	230.7	222.4	203.5	8.0	105	32.1	5.0	221.8	209.5	189.0	12.3	98	32.0	8.4	231.0	218.4	197.1	12.7	101
35-39	37.3	7.4	214.1	204.3	178.6	9.8	97	36.7	6.7	234.8	224.3	194.1	10.4	105	36.9	11.4	252.6	231.9	202.1	20.7	107
40-44	41.9	10.5	280.3	275.3	242.3	5.0	130	42.1	7.9	241.1	229.7	201.6	11.3	107	41.4	10.9	207.8	203.0	186.2	4.8	94
45-49	46.9	9.6	264.3	261.3	231.8	3.0	124	46.8	7.3	240.1	228.8	198.4	11.1	107	46.5	6.7	240.2	225.4	200.3	14.7	104
50-54	52.1	14.1	258.8	250.6	225.7	8.0	119	52.2	13.2	262.5	254.2	218.1	8.3	119	52.2	9.3	254.8	231.4	209.6	23.3	107
55-59	57.4	17.4	255.8	247.3	222.4	8.7	117	57.0	14.1	234.9	222.9	205.3	11.5	104	57.3	15.1	287.1	267.4	236.1	19.7	123
60-	63.4	20.8	177.0	175.0	169.8	2.0	83	62.8	20.3	219.6	215.1	194.4	4.5	100	61.9	12.1	213.0	204.4	180.3	8.6	94

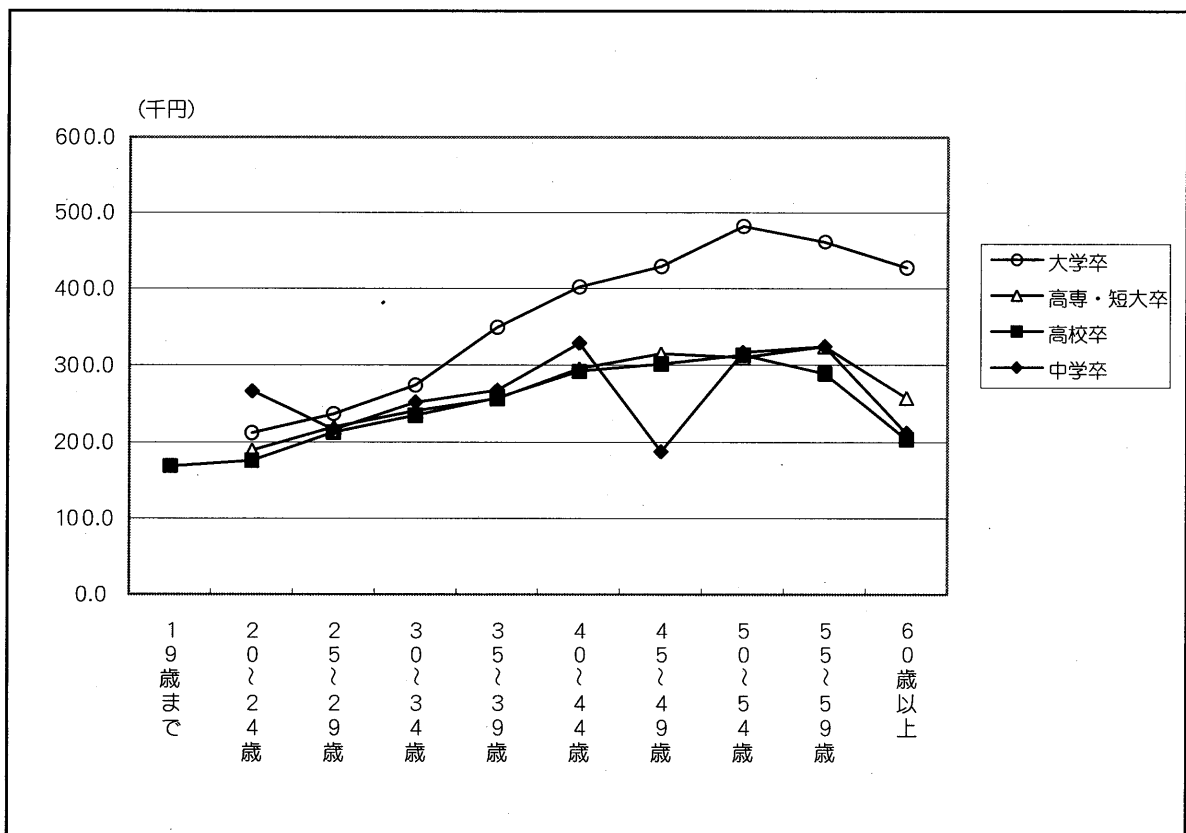
(年齢間格差25~29歳層所定内賃金=100)

区分	300~999人							1000人以上																	
	平均年齢	平均年齢	平均年齢	賃金総額A+B	所定内賃金A	基本賃金A	所定外賃金B	年齢間格差	平均年齢	平均年齢	平均年齢	賃金総額A+B	所定内賃金A	基本賃金A	所定外賃金B	年齢間格差	平均年齢	平均年齢	平均年齢	賃金総額A+B	所定内賃金A	基本賃金A	所定外賃金B	年齢間格差	
00-19	19.0	1.0	189.8	177.1	170.6	12.6	77	19.0	0.3	164.6	163.2	159.0	1.5	75											
20-24	23.3	2.4	220.9	204.6	196.7	16.2	89	22.5	1.1	206.0	195.5	191.7	10.5	90											
25-29	26.9	4.1	270.7	230.8	209.0	39.9	100	26.9	5.0	235.4	217.9	201.1	17.4	100											
30-34	32.2	6.9	246.1	230.7	216.5	14.5	100	32.1	9.3	252.0	234.1	222.3	17.9	107											
35-39	37.2	9.5	243.2	232.8	217.5	9.6	101	37.2	13.9	289.3	271.3	249.1	18.0	124											
40-44	41.8	9.1	257.0	237.4	218.1	18.2	103	42.1	19.2	328.0	300.4	288.2	27.6	138											
45-49	47.2	8.2	284.3	264.2	240.9	18.8	114	46.9	21.5	345.4	329.6	315.8	15.8	151											
50-54	52.3	11.5	271.1	255.4	225.3	14.1	111	51.5	26.4	307.4	302.4	270.1	4.9	139											
55-59	56.8	8.6	250.6	232.7	215.5	16.3	101	57.2	19.5	351.3	343.7	277.2	7.6	158											
60-	62.0	10.5	291.2	272.3	244.1	17.0	118	61.5	21.3	123.9	122.8	121.1	1.1	56											

(6) 学歴別・年齢階層別平均賃金

学歴別・年齢階層別平均賃金をみると30歳代前半までは学歴間で大きな差はみられないが、30歳代後半から年齢層の上昇とともに大学卒との賃金格差が拡大している。(図19)

図19 学歴別・年齢階層別平均賃金(全労働者)



男女別・学歴別・年齢階層別平均賃金をみると25~29歳の所定内賃金を100とした年齢間格差は、大卒を除き女性より男性が大きい。(表11、12)

なお、中学卒の女性では、基準となる25~29歳層の労働者がいないため、年齢間格差を算出していない。





(7) 職種別平均賃金

職種を「管理職」、「事務」、「技能工・生産工程」、「専門・技術・研究」、「販売・営業」、「サービス」、「運輸・通信」に区分して所定内賃金をみると、「管理職」の443.3千円、「専門・技術・研究」の338.6千円が高く、最も低いのは運輸・通信の227.1千円となっている。(表13)

表13 職種別平均賃金

職 種	平均年齢 (歳)	平均勤続年数 (年)	賃金総額 (千円)	所定内賃金		所定外賃金 (千円)
				(千円)	基本賃金 (千円)	
管 理 職	46.5	20.4	461.8	443.3	368.7	18.5
事 務	38.5	10.7	271.4	256.4	231.7	14.9
技能工・生産工程	41.4	11.3	278.4	250.3	219.2	27.8
専門・技術・研究	41.4	11.0	357.8	338.6	295.0	19.2
販 売 ・ 営 業	37.2	10.4	323.4	302.9	252.1	20.6
サ ー ビ ス	40.4	8.1	254.2	237.4	193.1	16.8
運 輸 ・ 通 信	45.4	12.6	285.1	227.1	172.2	58.0

職種別・年齢階層別平均賃金をみると、25～29歳の所定内賃金を100とした年齢間格差は、「専門・技術・研究」の60歳以上が最も拡がっている。(表14)

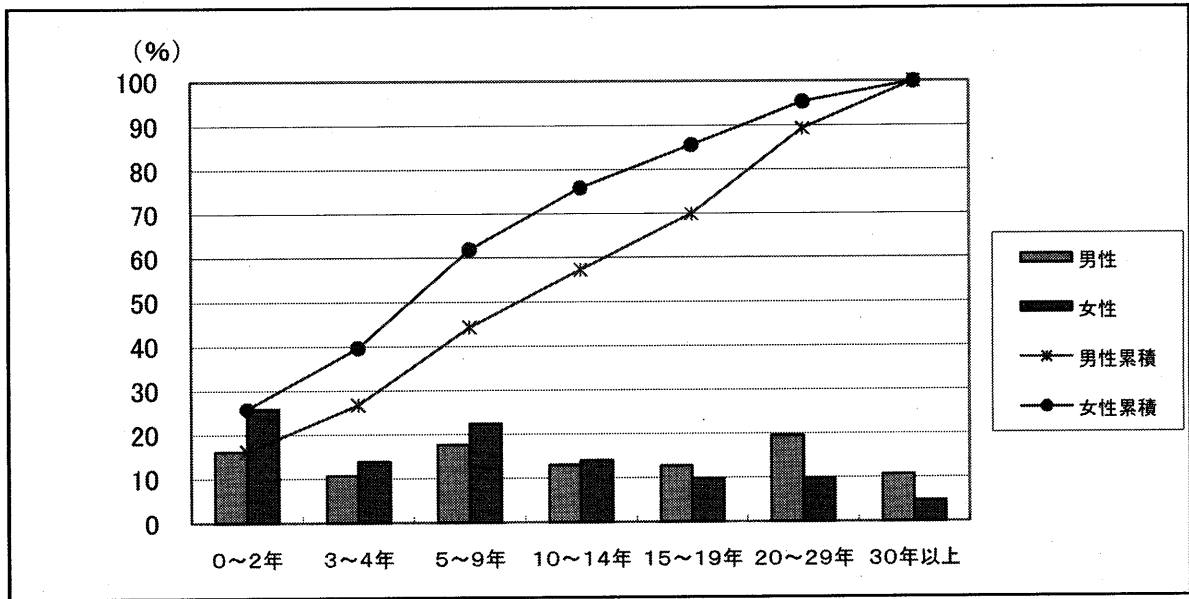
表14 職種別の年齢間格差

年齢層	管理職	事務	技能工・生産工程	専門・技術・研究	販売・営業	サービス	運輸・通信
19歳まで	60	76	80	73	69	70	73
20～24歳	66	92	84	90	83	97	80
25～29歳	100	100	100	100	100	100	100
30～34歳	112	112	109	117	108	118	108
35～39歳	140	123	119	132	129	124	119
40～44歳	159	142	123	154	137	125	115
45～49歳	171	149	122	180	132	122	106
50～54歳	190	146	123	165	136	125	134
55～59歳	171	145	131	178	136	120	107
60歳以上	142	88	107	206	101	95	80

(8) 男女別勤続年数

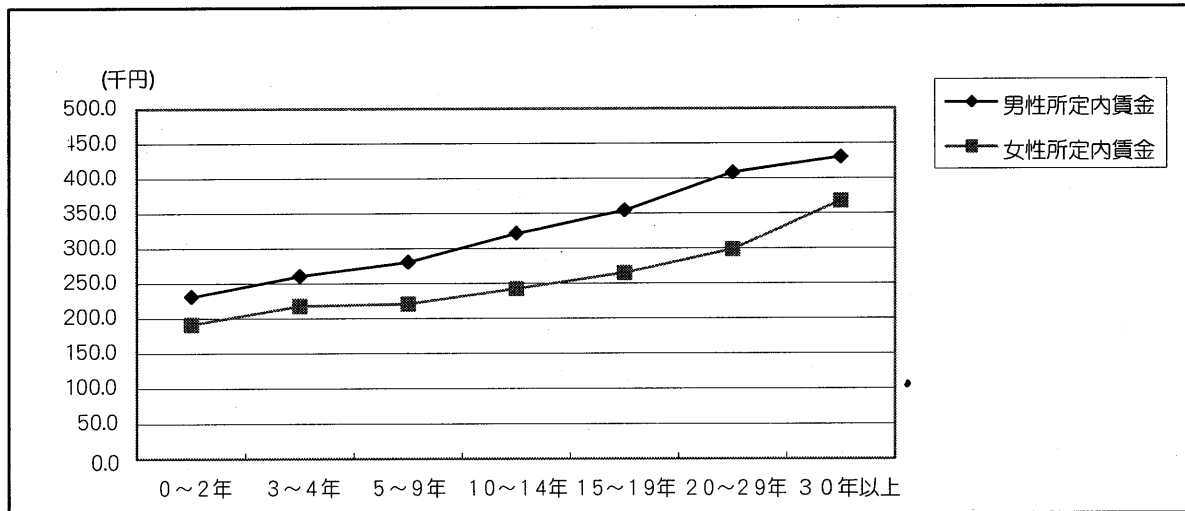
勤続年数別にみると、女性の6割以上が勤続10年未満となっている。(図20)

図20 男女別勤続年数



男性と女性の所定内賃金を勤続年数別にみると、すべての勤続年数層において男性が高くなっている。(図21)

図21 勤続年数別所定内賃金



(9) 初任給

平成 22 年の初任給を学歴別で見ると、高校卒 160.7 千円、高専・短大卒 172.2 千円、大学卒 191.0 千円となっている。産業別で見ると、高校卒及び高専・短大卒では「飲食・宿泊業」、大学卒では「金融・保険・不動産業」が最も高くなっている。(表 15)

また、大学卒の初任給を 100 として各学歴間の格差をみると、高校卒 84、高専・短大卒 90 となっている。

職種別の初任給では、高校卒、高専・短大卒、大学卒いずれも「技術・研究」が最も高く、それぞれ 167.6 千円、182.8 千円、202.2 千円となっている。(表 16)

表 15 産業別初任給

(千円)

	高 校 卒	高 専 ・ 短 大 卒	大 学 卒
調 査 産 業 計	160.7	172.2	191.0
建 設 業	153.0	167.0	183.4
製 造 業	162.4	173.2	196.0
卸 売 ・ 小 売 業	165.2	171.4	192.2
飲 食 ・ 宿 泊 業	167.4	175.1	182.3
金 融 ・ 保 険 ・ 不 動 産 業	144.4	160.3	196.9
運 輸 ・ 通 信 業	160.3	170.5	192.8
サ ー ビ ス 業	157.8	172.8	187.9

表 16 学歴別・職種別初任給

	高 校 卒				高 専 ・ 短 大 卒				大 学 卒			
	計	事務系	生産工 程	技術・ 研究	計	事務系	生産工 程	技術・ 研究	計	事務系	生産工 程	技術・ 研究
金額(千円)	160.7	158.2	160.1	167.6	172.2	166.9	171.0	182.8	191.0	187.6	185.8	202.2
格 差	84	84	86	83	90	89	92	90	100	100	100	100