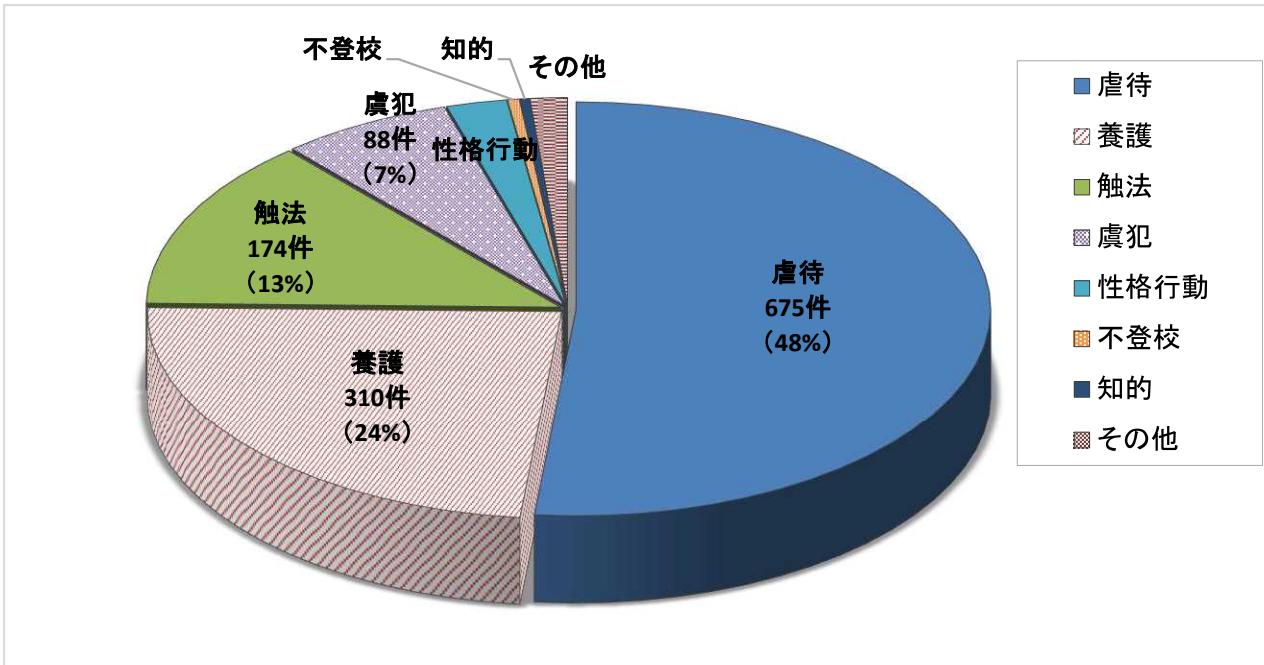


(3) 児童心理司による心理治療対象別延件数と割合 (R3年度)

(単位: 件)

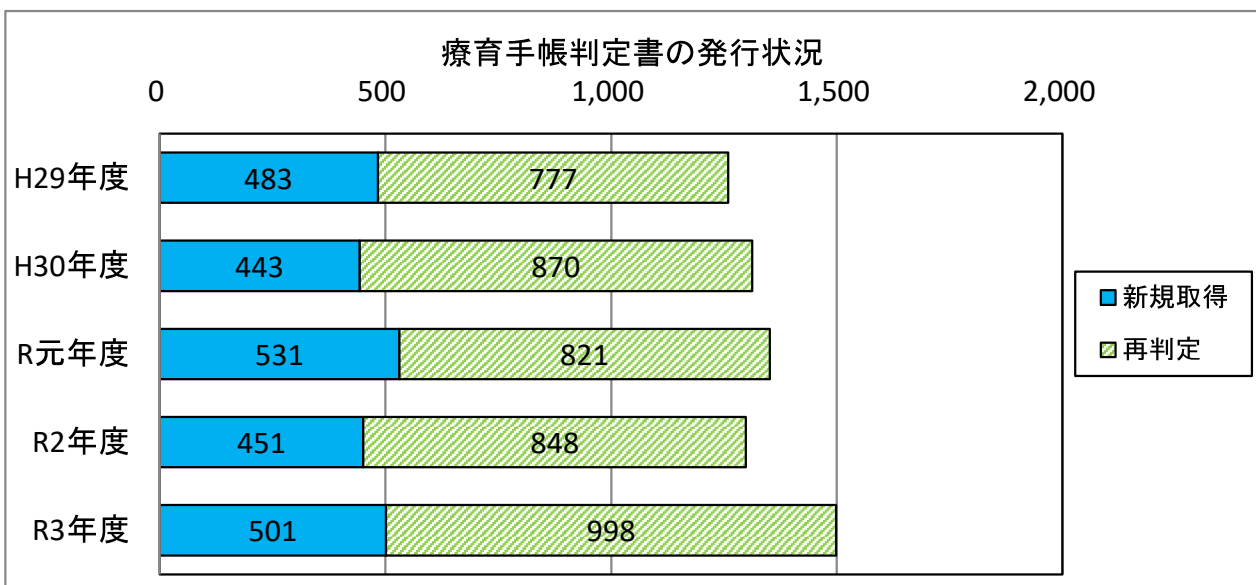
| 種別 | 養護 | 虐待 | 知的 | 虞犯 | 触法 | 性格行動 | 不登校 | その他 | 合計 |
|----|-----|-----|----|----|-----|------|-----|-----|-------|
| 件数 | 310 | 675 | 5 | 88 | 174 | 31 | 6 | 19 | 1,308 |



(4) 療育手帳判定書の発行状況

(単位: 件)

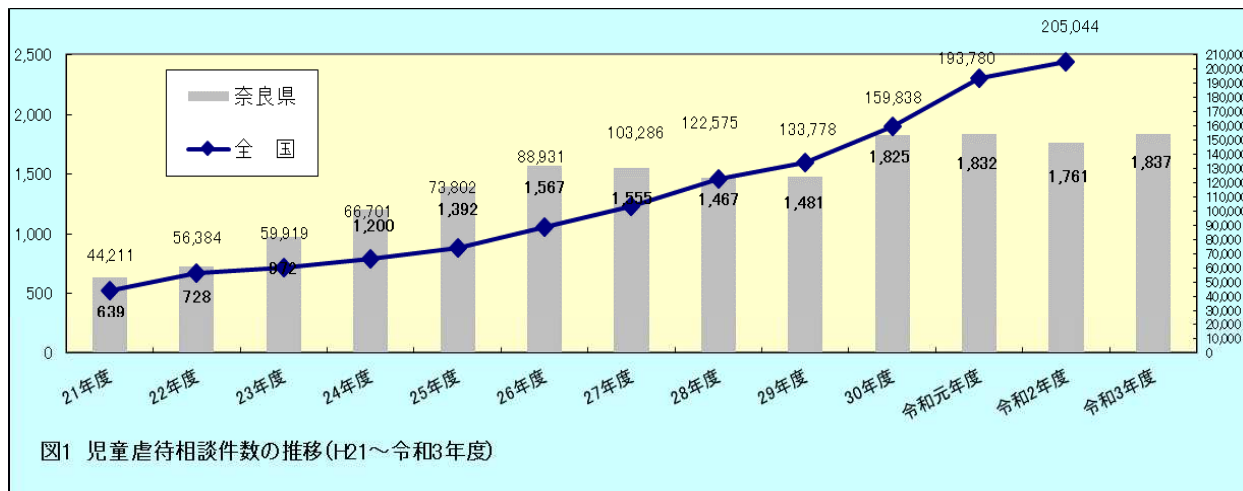
| | 新規取得 | 再判定 | 合計 |
|-------|------|-----|-------|
| H29年度 | 483 | 777 | 1,260 |
| H30年度 | 443 | 870 | 1,313 |
| R元年度 | 531 | 821 | 1,352 |
| R2年度 | 451 | 848 | 1,299 |
| R3年度 | 501 | 998 | 1,499 |



7 児童虐待相談の状況

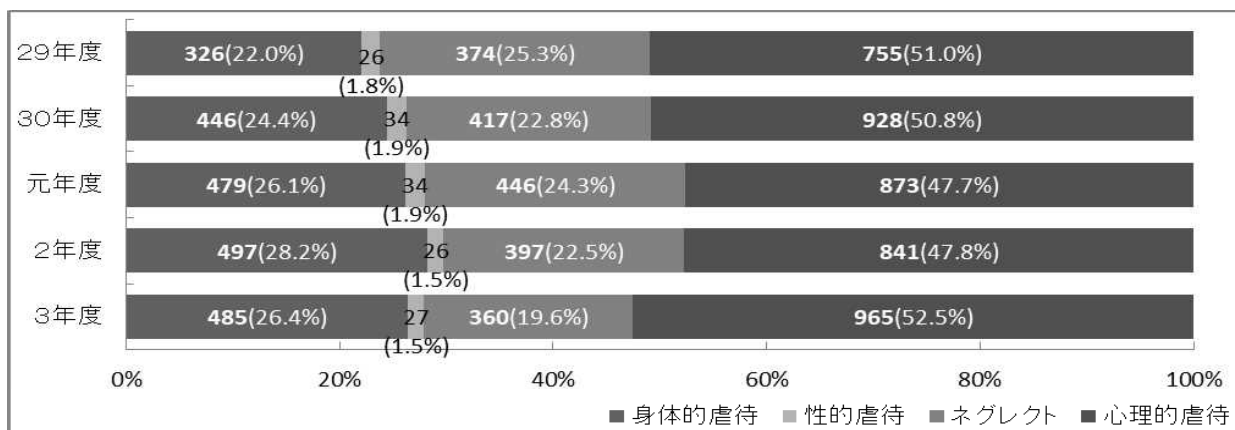
(1) 児童虐待対応件数の推移

(単位:件)



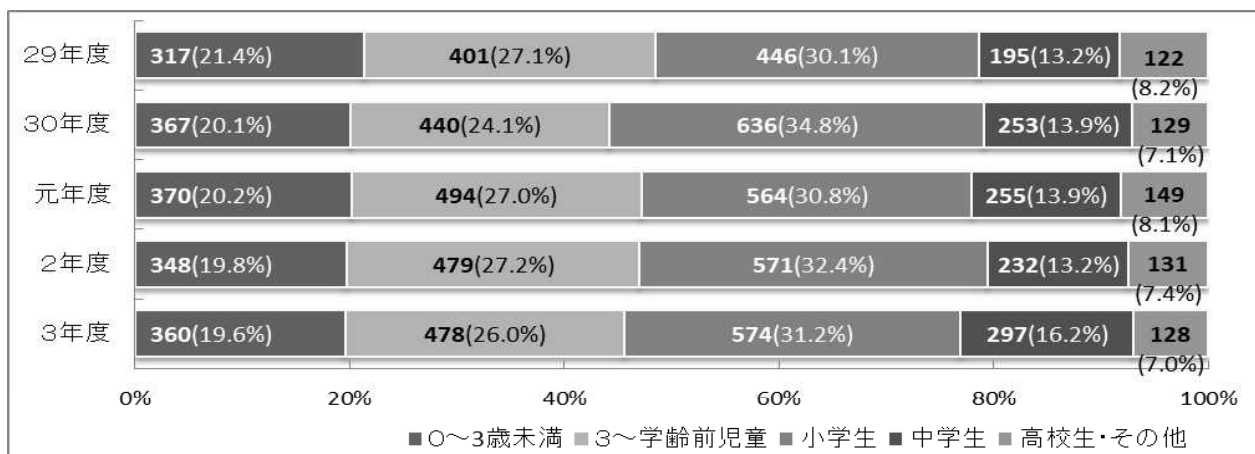
(2) 児童虐待相談の種類別内訳の推移

(単位:件)



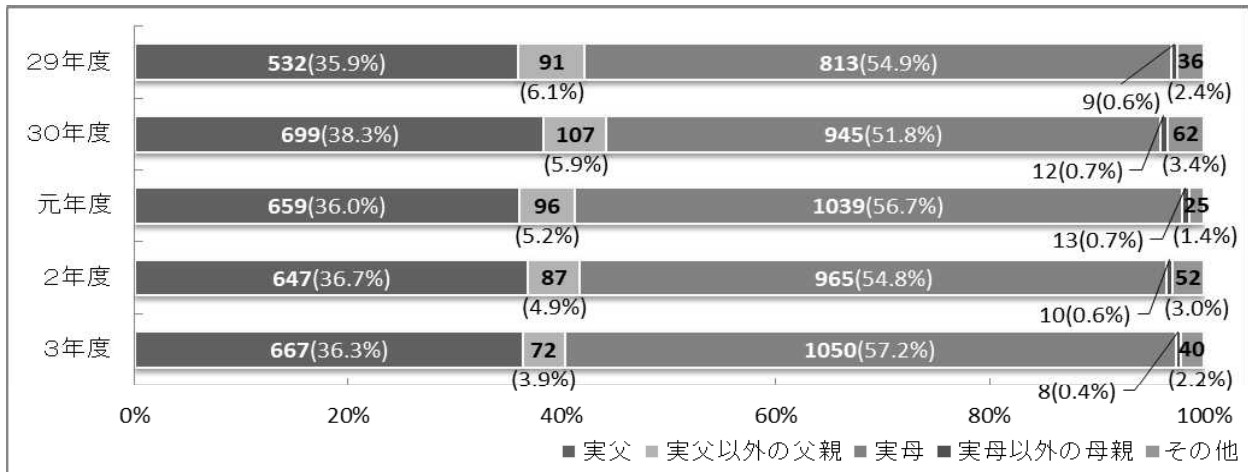
(3) 被虐待児の年齢別内訳の推移

(単位:件)



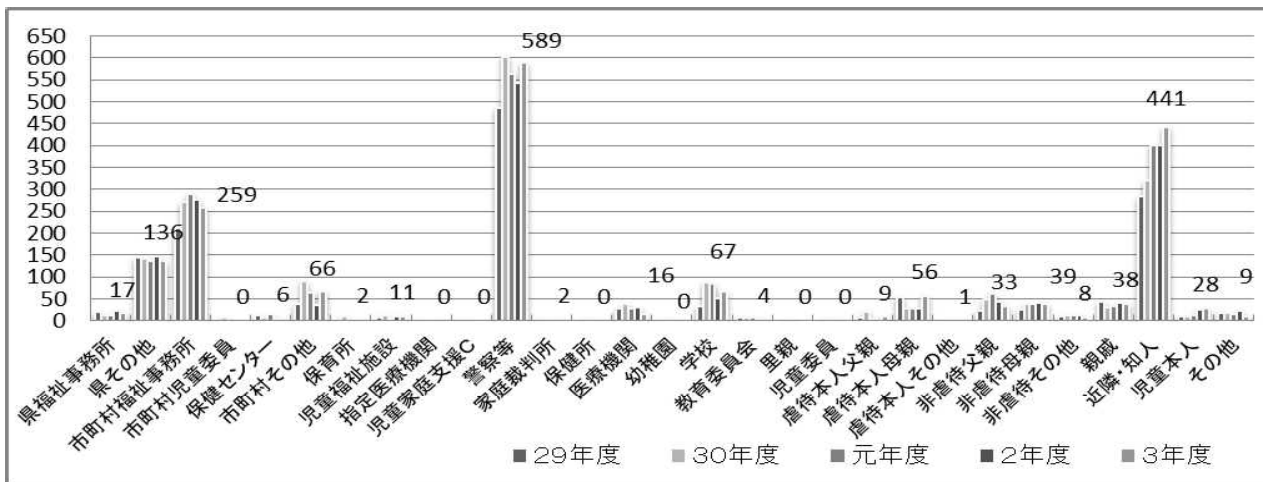
(4) 虐待者の内訳の推移

(単位:件)

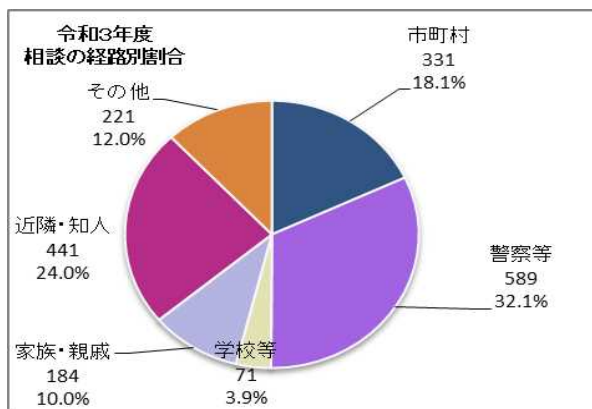


(5) 児童虐待相談の経路別内訳の推移

(単位:件)

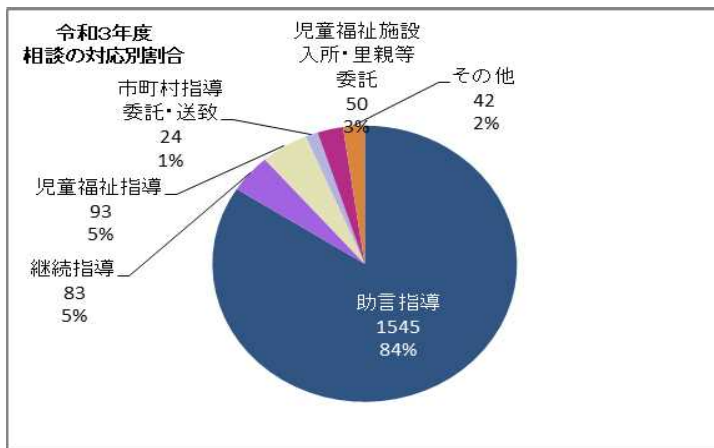
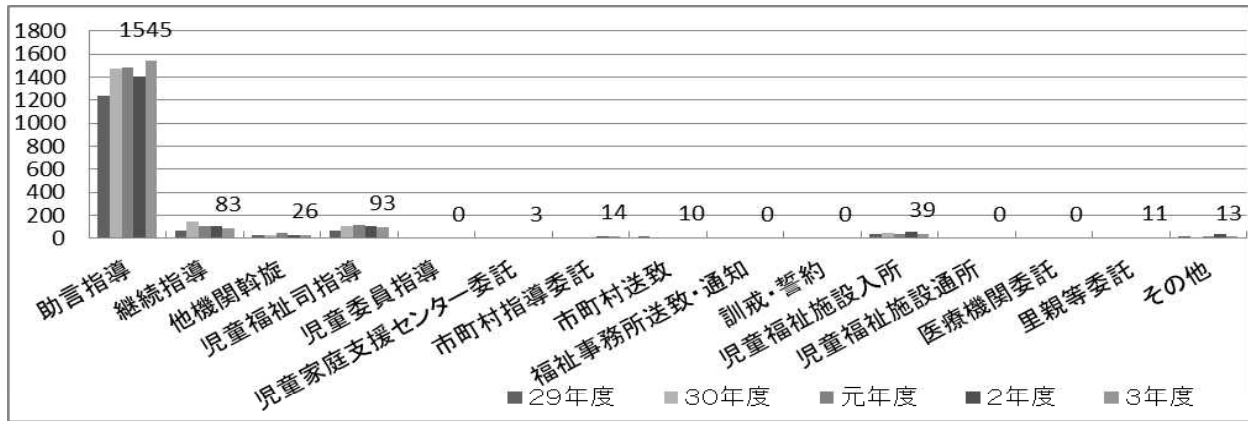


(単位:件)



(6) 児童虐待相談の対応別内訳の推移

(単位:件)



(単位:件)

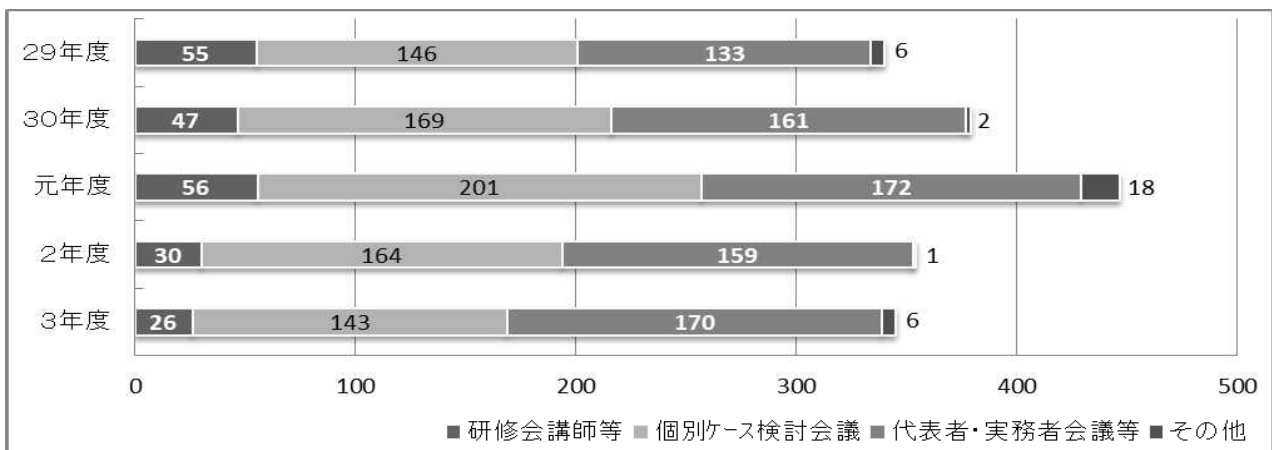
(7) 児童虐待相談への法的対応等の推移

(単位:件)

| 法的対応 | H29年度 | H30年度 | R元年度 | R2年度 | R3年度 |
|----------------------------------|-------|-------|------|------|------|
| 児童福祉法第28条による家庭裁判所への申立件数 | 12 | 2 | 4 | 8 | 3 |
| 児童福祉法第29条及び児童虐待防止法第9条による立ち入り調査件数 | 2 | 0 | 1 | 0 | 0 |

(8) 市町村等支援の推移

(単位:件)



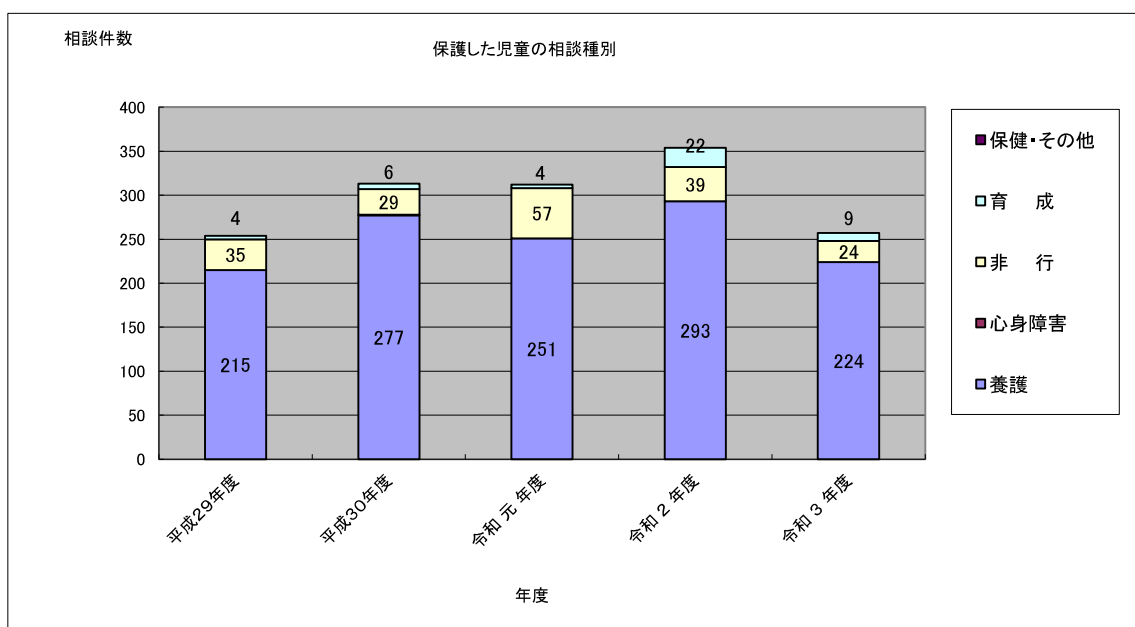
8 一時保護業務

(1) 一時保護の実人員、延日数の経年推移

| 年度 | 一時保護所で保護した人数 | | | | 委託した人数 | | 委託含む保護人数 | |
|--------|--------------|-------|--------------|--------------|--------------|-------|--------------|--------|
| | 実人員 (内虐待) | 延日数 | 一人平均 保護日数 | 一日平均 保護人数 | 実人員 (内虐待) | 延日数 | 実人数 (内虐待) | 延日数 |
| 平成29年度 | 153 (85) | 4,040 | 26.4 | 11.1 | 101 (62) | 2,905 | 254 (147) | 6,945 |
| 平成30年度 | 155 (95) | 3,691 | 23.8 | 10.1 | 158 (78) | 4,864 | 313 (173) | 8,555 |
| 令和元年度 | 175 (79) | 5,207 | 29.8 | 14.3 | 137 (90) | 4,227 | 312 (169) | 9,434 |
| 令和2年度 | 147 (77) | 4,198 | 28.6 | 11.5 | 207 (131) | 9,694 | 354 (208) | 13,892 |
| 令和3年度 | 121 (59) | 3,813 | 31.5 | 10.4 | 136 (85) | 5,942 | 257 (144) | 9,755 |

(2) 相談種別による経年推移 (委託含む)

| 年度 | 保護した児童の相談種別 (実人員) | | | | | |
|--------|-------------------|------|-----|-----|--------|-----|
| | 養護 (内虐待) | 心身障害 | 非 行 | 育 成 | 保健・その他 | 合 計 |
| 平成29年度 | 215 (77) | 0 | 35 | 4 | 0 | 254 |
| 平成30年度 | 277 (101) | 1 | 29 | 6 | 0 | 313 |
| 令和元年度 | 251 (116) | 0 | 57 | 4 | 0 | 312 |
| 令和2年度 | 293 (169) | 0 | 39 | 22 | 0 | 354 |
| 令和3年度 | 224 (147) | 0 | 24 | 9 | 0 | 257 |



(3) 年齢別受付件数 (委託含む)

(単位: 件)

| | 受 付 (年度中) | | | | 合 計 |
|--------------|------------|------------|------------|------------|--------------|
| | 0～5歳 | 6～11歳 | 12～14歳 | 15歳以上 | |
| 養 護 (内虐待) | 40 (21) | 49 (30) | 63 (42) | 48 (33) | 200 (126) |
| 障 害 | 0 | 0 | 0 | 0 | 0 |
| 非 行 | 0 | 3 | 16 | 5 | 24 |
| 育 成 | 0 | 1 | 3 | 3 | 7 |
| 保健・その他 | 0 | 0 | 0 | 0 | 0 |
| 計 | 40 | 53 | 82 | 56 | 231 |

※年度中に新規で一時保護受付した児童を対象とする

(4) 一時保護後の処遇状況 (委託含む)

(単位: 件)

| | 処 遇 件 数 (年度中) | | | | | | | 年度末 継続保護 件数 |
|--------------|---------------|-----------|-------------|----------|-------------|------------|--------------|-------------------|
| | 児童福祉 施設入所 | 里親委託 | 他の児相 に移送 | 家裁送致 | 帰 宅 | そ の 他 | 計 | |
| 養 護 (内虐待) | 50 (32) | 12 (5) | 4 (1) | 0 (0) | 105 (70) | 39 (28) | 210 (136) | 14 (11) |
| 障 害 | 0 | 0 | 0 | 0 | 0 | 0 | 0 | 0 |
| 非 行 | 5 | 1 | 1 | 0 | 9 | 4 | 20 | 4 |
| 育 成 | 4 | 0 | 0 | 0 | 3 | 2 | 9 | 0 |
| 保健・その他 | 0 | 0 | 0 | 0 | 0 | 0 | 0 | 0 |
| 計 | 59 | 13 | 5 | 0 | 117 | 45 | 239 | 18 |

※年度中に一時保護解除した児童の処遇件数のため(1)一時保護の実人員の人数とは異なる

(5) 一時保護委託の状況

(単位: 件)

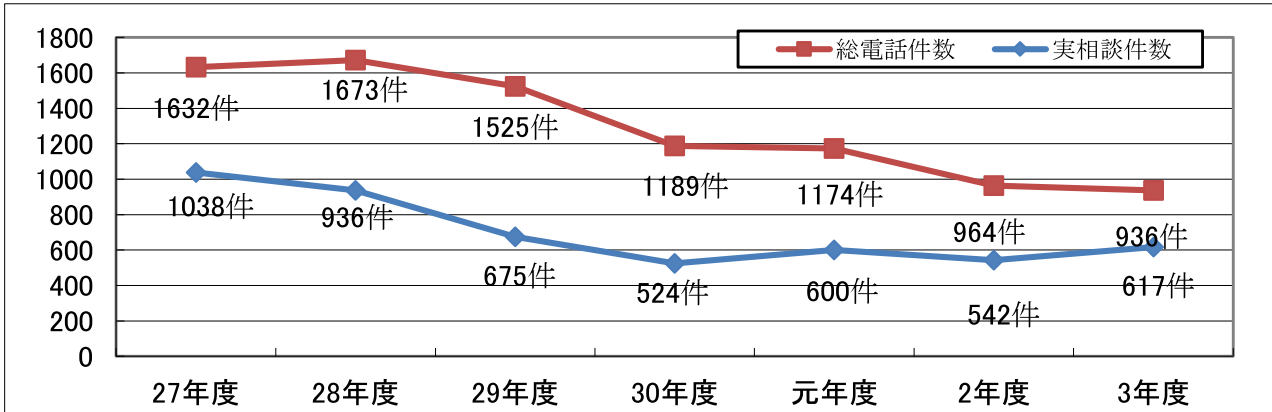
| | 委 託 施 設 (年度中) | | | | | 計 |
|-------------|---------------|------------|-------------|-----------|----------|-------------|
| | 乳児院 | 児童養護 施設 | 障害児 関係施設 | 里親 | その他 | |
| 養護 (内虐待) | 9 (5) | 85 (59) | 8 (4) | 15 (6) | 3 (3) | 120 (77) |
| 障害 | 0 | 0 | 0 | 0 | 0 | 0 |
| 非行 | 0 | 3 | 0 | 0 | 0 | 3 |
| 育成 | 0 | 0 | 1 | 0 | 0 | 1 |
| 保健・その他 | 0 | 0 | 0 | 0 | 0 | 0 |
| 計 | 9 | 88 | 9 | 15 | 3 | 124 |

※年度中に一時保護委託解除した児童の処遇件数のため(1)一時保護の実人員の人数とは異なる

9 子どもと家庭テレホン相談

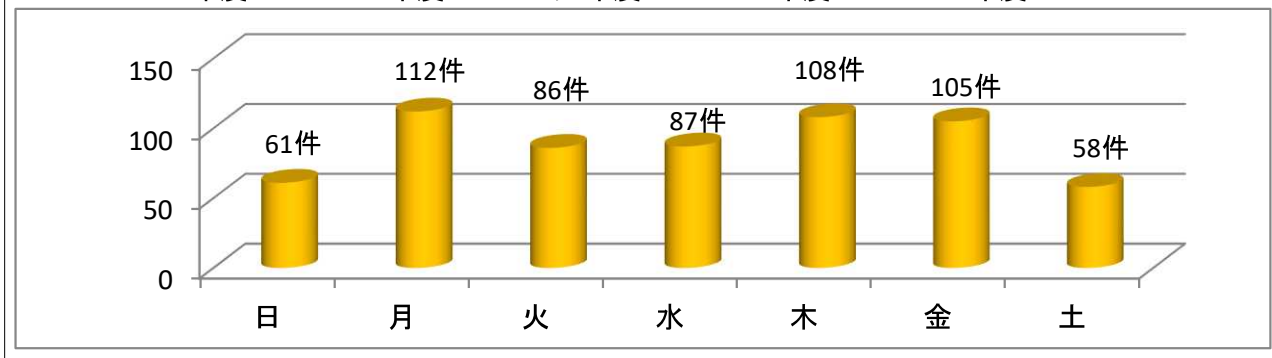
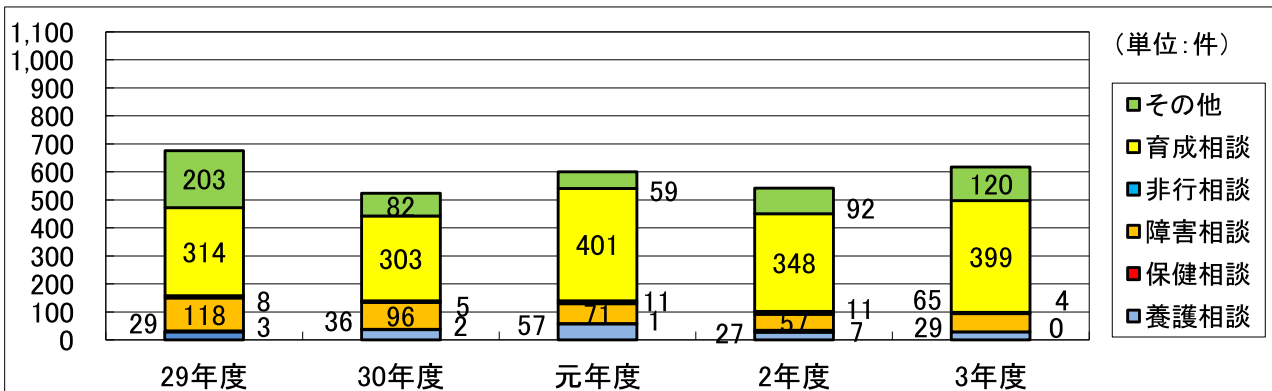
- ◎開設 平成5年10月1日
 ◎受付時間 月曜日～金曜日 午前9時～午後8時
 土・日・祝日 午前9時～午後4時
 (年末・年始は休みます)
 ◎設置場所 中央子ども家庭相談センター内 (奈良県全域を対象)
 ◎電話番号 0742-23-4152

(1) 相談件数の推移



(2) 相談種類別の推移

| 年度 | H29 | H30 | R元 | R2 | R3 |
|--------|-------------|-------------|-------------|-------------|-------------|
| ① 養護相談 | 29件 (4%) | 36件 (7%) | 57件 (10%) | 27件 (5%) | 29件 (5%) |
| ② 保健相談 | 3件 (1%) | 2件 (1%) | 1件 (1%) | 7件 (1%) | 0件 (0%) |
| ③ 障害相談 | 118件 (17%) | 96件 (18%) | 71件 (12%) | 57件 (11%) | 65件 (11%) |
| ④ 非行相談 | 8件 (1%) | 5件 (1%) | 11件 (2%) | 11件 (2%) | 4件 (1%) |
| ⑤ 育成相談 | 314件 (47%) | 303件 (58%) | 401件 (66%) | 348件 (64%) | 399件 (65%) |
| ⑥ その他 | 203件 (30%) | 82件 (16%) | 59件 (10%) | 92件 (17%) | 120件 (19%) |
| 合計 | 675件 (100%) | 524件 (100%) | 600件 (100%) | 542件 (100%) | 617件 (100%) |



IV 女性相談

1 女性相談業務の概要

(1) 目的

こども家庭相談センター女性相談部門は、「売春防止法」に基づく「婦人相談所」として要保護女子の相談・保護・支援、及び「配偶者からの暴力の防止及び被害者の保護等に関する法律」に基づく「配偶者暴力相談支援センター」として暴力被害者の相談・保護・支援を目的としています。また、人身取引被害者支援やストーカー被害者への相談支援を行っています。

女性の基本的人権の保護の視点から、日常生活を営む上で、何らかの問題（人間関係、経済関係、医療関係等）を抱える女性の相談に広く応じています。

(2) 相談の受付

相談は本人、家族・親族、友人・知人、市町村・県、警察、医療機関、民間団体等の関係者が直接来所して行うものと、電話や手紙、メールで受け付ける場合があります。

(3) 婦人相談所、配偶者暴力相談支援センターの業務

主な業務は以下の通りです。

①相談

夫や家族の暴力、家庭内の不和やいざこざ、離婚や住居など、日常生活を営む上で何らかの問題を有する女性の様々な相談に応じます。

②調査及び判定

本人及びその家庭環境等について必要な調査を行い、具体的な支援決定のために心理学的判定等を行うこともあります。

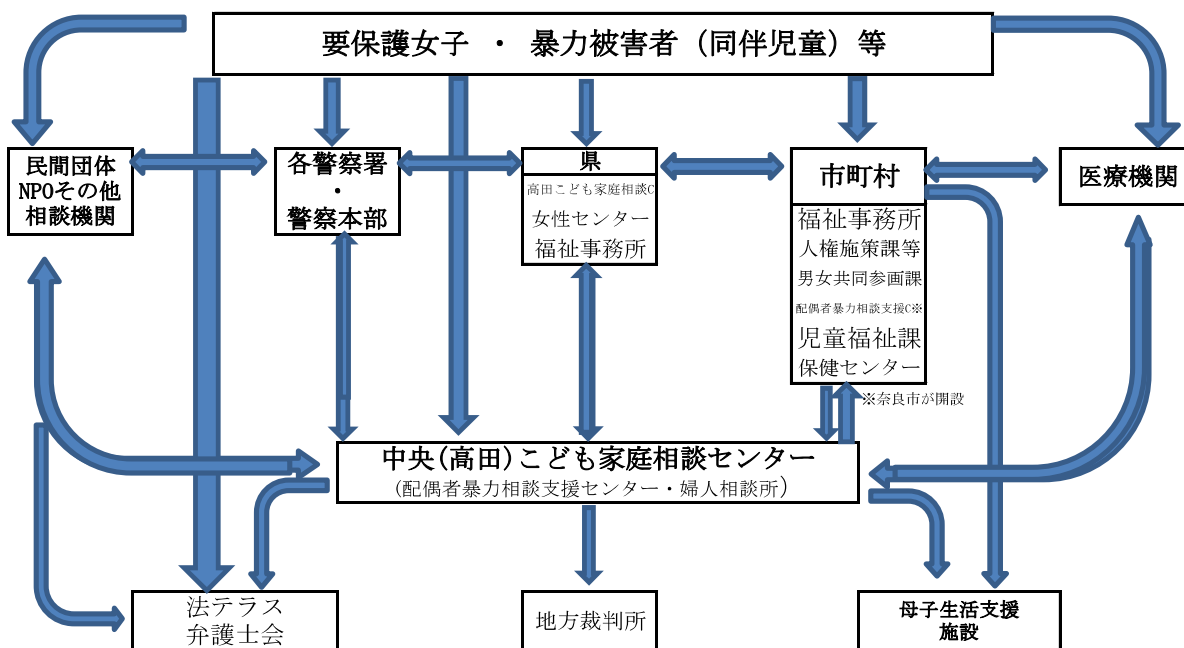
③指導・援助

要保護女子や暴力被害者のそれぞれの状況に応じて、社会福祉諸制度や各種サービスの紹介・情報提供を行います。また市町村の関係各課との連絡調整や援助依頼等や、保護命令制度の利用援助などの支援があります。

④一時保護

要保護女子や暴力被害者について、身の危険等があり緊急に保護することが必要と認められる場合に一時的な保護を行い、安全な生活の場が見つかるまでの間、日常生活に必要なものの給付等を行います。

2 女性相談の主な関係機関と支援



3 女性相談の主訴分類

| | | | |
|--------|------------|---|--|
| 人間関係 | 夫等 | 夫等からの暴力 | 配偶者（事実婚を含む）からの暴力を受けた者（配偶者からの暴力を受けた後、婚姻を解消した者であって、当該配偶者であった者から引き続き生命又は身体に危害を受けるおそれがある者を含み、身体的暴力を受けた者に限らず、心身に有害な影響を及ぼす言動を受けた者を含む。） |
| | | 薬物中毒・酒乱 | |
| | | 離婚問題 | |
| | | その他 | 夫の家出、ギャンブル、借金、精神障害等 |
| | 子ども | 子どもからの暴力 | 子ども（いわゆる婿、嫁を含む） |
| | | 養育困難 | 子どもの養育が困難な状況等 |
| | | その他 | |
| | 親族 | 親の暴力 | |
| | | その他の親族からの暴力 | |
| | | その他 | |
| | 交際相手 | 交際相手からの暴力 | 異性間の交際相手による身体的、精神的又は性的な暴力 |
| | | 同性の交際相手からの暴力 | 同性間の交際相手による身体的、精神的又は性的な暴力 |
| | | その他 | |
| | その他の者からの暴力 | | |
| | 男女問題 | 恋愛のもつれ等、性的ないやがらせ | |
| | ストーカー被害 | ストーカー行為の被害 | |
| | 家庭不和 | 家庭内における夫婦の性格の不一致、不仲、別居、舅姑との不和等 | |
| | その他 | | |
| | 経済関係 | 生活困窮 | |
| サラ金・借金 | | | |
| 求職 | | | |
| その他 | | | |
| 医療関係 | 病気 | | |
| | 精神的問題 | | |
| | 妊娠・出産 | | |
| | その他 | | |
| その他 | 住居問題 | 公営住宅への入居相談、家主からの立ち退き要求等 | |
| | 帰住先なし | 家出、ホームレス等 | |
| | 不純異性交遊 | 年少者の性的非行、異性関係の問題等 | |
| | ヒモ・暴力団関係 | ヒモ・暴力団等による売春、覚醒剤投与などの束縛 | |
| | 5条違反 | 売春防止法第5条違反による、警察、地方検察庁等からの送致 | |
| | 売春強要 | 親、夫、雇主等からの売春の強要 | |
| | 人身取引 | 搾取（性的搾取、強制労働、臓器摘出等）を目的とし、暴行、脅迫、誘拐、詐欺、欺もう、権力の濫用若しくはぜい弱な立場に乗ずること、対象者を支配する者などに対する金銭の授受等の手段を用いて、人の獲得、輸送、引き渡し、藏匿、収受する「人身取引」の被害 | |
| | その他 | いずれにも分類されないもの | |

4 女性相談の業務統計

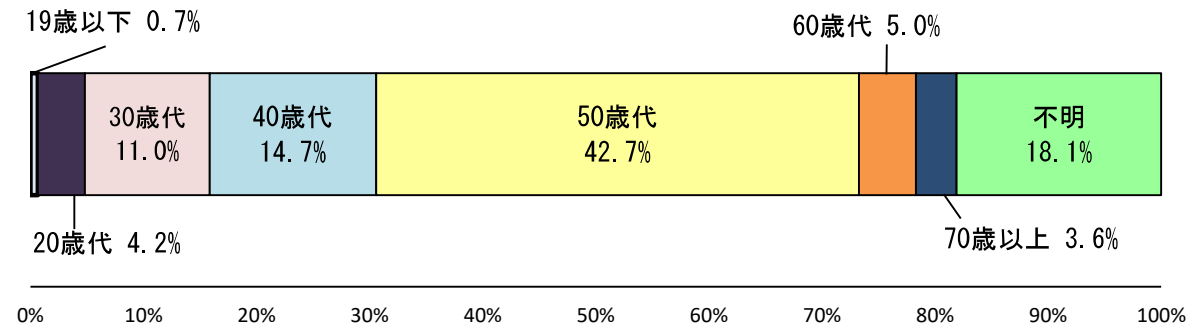
(1) 女性相談の受付等

①女性相談の受付形態ごとの受付件数の推移

(単位：件)

| | | | 平成29年度 | 平成30年度 | 令和元年度 | 令和2年度 | 令和3年度 |
|------------------|-------------------|-------|--------|--------|-------|-------|-------|
| 来所による相談 | 中央こども 家庭相談センター | 新 | 82 | 83 | 62 | 63 | 55 |
| | | 再 | 95 | 90 | 85 | 81 | 58 |
| | | 計 | 177 | 173 | 147 | 144 | 113 |
| | 高田こども 家庭相談センター | 新 | 88 | 87 | 69 | 78 | 86 |
| | | 再 | 83 | 91 | 75 | 72 | 32 |
| | | 計 | 171 | 178 | 144 | 150 | 118 |
| | 女性センター | 新 | 6 | 13 | 8 | 12 | 5 |
| | | 再 | 83 | 73 | 11 | 24 | 14 |
| | | 計 | 89 | 86 | 19 | 36 | 19 |
| | 合計 | 新 | 176 | 183 | 139 | 153 | 146 |
| | | 再 | 261 | 254 | 171 | 177 | 104 |
| | | 計 | 437 | 437 | 310 | 330 | 250 |
| 電話相談 | 中央こども 家庭相談センター | 新 | 422 | 358 | 374 | 464 | 307 |
| | | 再 | 1,188 | 1,071 | 935 | 1,002 | 880 |
| | | 計 | 1,610 | 1,429 | 1,309 | 1,466 | 1,187 |
| | 高田こども 家庭相談センター | 新 | 100 | 96 | 88 | 97 | 96 |
| | | 再 | 350 | 377 | 381 | 287 | 310 |
| | | 計 | 450 | 473 | 469 | 384 | 406 |
| | 女性センター | 新 | 102 | 84 | 36 | 82 | 96 |
| | | 再 | 97 | 83 | 25 | 56 | 28 |
| | | 計 | 199 | 167 | 61 | 138 | 124 |
| | 合計 | 新 | 624 | 538 | 498 | 643 | 499 |
| | | 再 | 1,635 | 1,531 | 1,341 | 1,345 | 1,218 |
| | | 計 | 2,259 | 2,069 | 1,839 | 1,988 | 1,717 |
| その他 (メール・手紙等) | 中央こども 家庭相談センター | 新 | 4 | 0 | 2 | 1 | 1 |
| | | 再 | 1 | 2 | 2 | 1 | 0 |
| | | 計 | 5 | 2 | 4 | 2 | 1 |
| | 高田こども 家庭相談センター | 新 | 1 | 0 | 3 | 0 | 0 |
| | | 再 | 11 | 3 | 1 | 0 | 1 |
| | | 計 | 12 | 3 | 4 | 0 | 1 |
| | 女性センター | 新 | 0 | 0 | 0 | 0 | 0 |
| | | 再 | 0 | 0 | 0 | 0 | 0 |
| | | 計 | 0 | 0 | 0 | 0 | 0 |
| | 合計 | 新 | 5 | 0 | 5 | 1 | 1 |
| | | 再 | 12 | 5 | 3 | 1 | 1 |
| | | 計 | 17 | 5 | 8 | 2 | 2 |
| 合 計 | 新 | 805 | 721 | 642 | 797 | 646 | |
| | 再 | 1,908 | 1,790 | 1,515 | 1,523 | 1,323 | |
| | 計 | 2,713 | 2,511 | 2,157 | 2,320 | 1,969 | |

②令和4年度における女性相談の年齢毎の受付件数の内訳



| | 19歳以下 | 20歳代 | 30歳代 | 40歳代 | 50歳代 | 60歳代 | 70歳以上 | 不明 | 合計 |
|----|-------|------|------|------|------|------|-------|------|-------|
| 件数 | 13 | 82 | 217 | 290 | 841 | 99 | 71 | 356 | 1,969 |
| % | 0.7 | 4.2 | 11.0 | 14.7 | 42.7 | 5.0 | 3.6 | 18.1 | 100 |

③令和4年度における女性相談の相談経路ごとの受付件数の内訳

(単位：件)

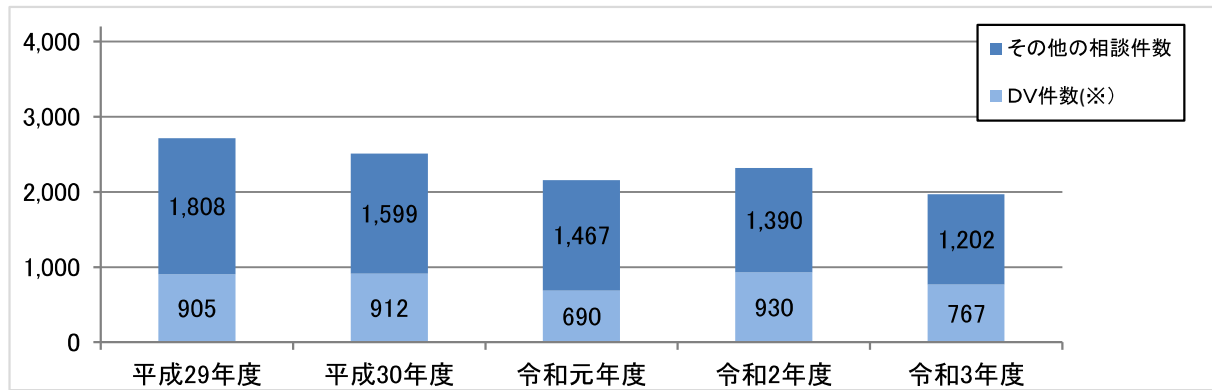
| 相談方法等 | 相談経路 | 本人自身 | 警察関係 | 法務関係 | 他の婦人相談所 | 他の婦人相談員 | 福祉事務所 | 他の相談機関 | 社会福祉施設等 | 医療機関 | 教育機関 | 労働機関 | 民間シエルター | 縁故関係知人 | DVセンター | その他 | 合計 |
|-------|------|-------|------|------|---------|---------|-------|--------|---------|------|------|------|---------|--------|--------|-----|-------|
| | | 新 | 114 | 27 | 0 | 0 | 1 | 2 | 0 | 0 | 0 | 0 | 0 | 0 | 0 | 0 | 0 |
| 再 | 94 | 5 | 0 | 0 | 0 | 0 | 0 | 0 | 2 | 0 | 0 | 0 | 0 | 2 | 0 | 1 | 104 |
| 計 | 208 | 32 | 0 | 0 | 1 | 2 | 0 | 2 | 2 | 0 | 0 | 0 | 0 | 2 | 0 | 3 | 250 |
| 電話 | 新 | 381 | 23 | 1 | 3 | 1 | 15 | 2 | 4 | 5 | 1 | 0 | 0 | 23 | 1 | 39 | 499 |
| | 再 | 1,142 | 5 | 9 | 0 | 7 | 8 | 1 | 2 | 0 | 0 | 0 | 0 | 13 | 11 | 20 | 1,218 |
| | 計 | 1,523 | 28 | 10 | 3 | 8 | 23 | 3 | 6 | 5 | 1 | 0 | 0 | 36 | 12 | 59 | 1,717 |
| その他 | 新 | 0 | 0 | 0 | 0 | 0 | 0 | 0 | 0 | 0 | 0 | 0 | 0 | 0 | 0 | 1 | 1 |
| | 再 | 0 | 0 | 1 | 0 | 0 | 0 | 0 | 0 | 0 | 0 | 0 | 0 | 0 | 0 | 0 | 1 |
| | 計 | 0 | 0 | 1 | 0 | 0 | 0 | 0 | 0 | 0 | 0 | 0 | 0 | 0 | 0 | 1 | 2 |
| 合計 | 新 | 495 | 50 | 1 | 3 | 2 | 17 | 2 | 4 | 5 | 1 | 0 | 0 | 23 | 1 | 42 | 646 |
| | 再 | 1,236 | 10 | 10 | 0 | 7 | 8 | 1 | 4 | 0 | 0 | 0 | 0 | 15 | 11 | 21 | 1,323 |
| | 計 | 1,731 | 60 | 11 | 3 | 9 | 25 | 3 | 8 | 5 | 1 | 0 | 0 | 38 | 12 | 63 | 1,969 |
| | % | 87.9 | 3.0 | 0.6 | 0.2 | 0.5 | 1.3 | 0.2 | 0.4 | 0.3 | 0.1 | 0.0 | 0.0 | 1.9 | 0.6 | 3.2 | 100 |

④主訴別相談分類の内訳

(単位：件)

| 分類 | | 平成29年度 | | | 平成30年度 | | | 令和元年度 | | | 令和2年度 | | | 令和3年度 | | | | | | | | | |
|--------|------------|--------------|-------|-----|--------|-----|-----|-------|-----|-----|-------|-----|-----|-------|-----|-----|-----|-----|-----|-----|-----|-----|---|
| | | 来所 | 電話 | その他 | 合計 | 来所 | 電話 | その他 | 合計 | 来所 | 電話 | その他 | 合計 | 来所 | 電話 | その他 | 合計 | | | | | | |
| 人間関係 | 夫等 | 夫等からの暴力 | 268 | 408 | 3 | 679 | 282 | 423 | 4 | 709 | 215 | 327 | 6 | 548 | 241 | 498 | 2 | 741 | 195 | 408 | 1 | 604 | |
| | | 薬物中毒・酒乱 | 1 | 1 | 0 | 2 | 0 | 1 | 0 | 1 | 0 | 0 | 0 | 0 | 0 | 1 | 0 | 1 | 0 | 0 | 0 | 0 | 0 |
| | | 離婚問題 | 25 | 80 | 4 | 109 | 20 | 62 | 1 | 83 | 2 | 29 | 1 | 32 | 7 | 23 | 0 | 30 | 2 | 24 | 0 | 26 | |
| | | その他 | 20 | 115 | 0 | 135 | 15 | 83 | 0 | 98 | 7 | 68 | 0 | 75 | 3 | 58 | 0 | 61 | 0 | 48 | 0 | 48 | |
| | 子ども | 子どもからの暴力 | 13 | 21 | 0 | 34 | 14 | 21 | 0 | 35 | 6 | 11 | 0 | 17 | 12 | 26 | 0 | 38 | 7 | 28 | 0 | 35 | |
| | | 養育困難 | 2 | 1 | 0 | 3 | 0 | 1 | 0 | 1 | 0 | 3 | 0 | 3 | 1 | 4 | 0 | 5 | 0 | 6 | 0 | 6 | |
| | | その他 | 7 | 109 | 0 | 116 | 8 | 70 | 0 | 78 | 1 | 56 | 0 | 57 | 1 | 41 | 0 | 42 | 0 | 34 | 0 | 34 | |
| | 親族 | 親の暴力 | 28 | 55 | 1 | 84 | 33 | 27 | 0 | 60 | 14 | 24 | 0 | 38 | 20 | 53 | 0 | 73 | 18 | 33 | 0 | 51 | |
| | | その他の親族からの暴力 | 6 | 18 | 0 | 24 | 8 | 10 | 0 | 18 | 6 | 9 | 0 | 15 | 6 | 11 | 0 | 17 | 9 | 15 | 0 | 24 | |
| | | その他 | 6 | 47 | 0 | 53 | 4 | 137 | 0 | 141 | 1 | 68 | 0 | 69 | 5 | 47 | 0 | 52 | 0 | 44 | 0 | 44 | |
| | 交際相手 | 交際相手からの暴力 | 17 | 42 | 0 | 59 | 10 | 35 | 0 | 45 | 14 | 31 | 0 | 45 | 14 | 38 | 0 | 52 | 8 | 41 | 0 | 49 | |
| | | 同性の交際相手からの暴力 | 0 | 0 | 0 | 0 | 0 | 0 | 0 | 0 | 0 | 0 | 0 | 0 | 0 | 0 | 0 | 0 | 1 | 1 | 0 | 2 | |
| | | その他 | 1 | 5 | 1 | 7 | 0 | 7 | 0 | 7 | 2 | 9 | 0 | 11 | 2 | 17 | 0 | 19 | 0 | 16 | 0 | 16 | |
| | その他の者からの暴力 | 6 | 16 | 0 | 22 | 12 | 25 | 0 | 37 | 4 | 11 | 0 | 15 | 1 | 8 | 0 | 9 | 1 | 1 | 0 | 2 | | |
| | 男女問題 | 1 | 6 | 0 | 7 | 0 | 2 | 0 | 2 | 0 | 1 | 0 | 1 | 0 | 1 | 0 | 1 | 0 | 3 | 0 | 3 | | |
| | ストーカー被害 | 6 | 5 | 0 | 11 | 3 | 5 | 0 | 8 | 4 | 9 | 0 | 13 | 2 | 17 | 0 | 19 | 2 | 4 | 0 | 6 | | |
| | 家庭不和 | 7 | 15 | 1 | 23 | 7 | 13 | 0 | 20 | 1 | 18 | 0 | 19 | 0 | 3 | 0 | 3 | 0 | 0 | 0 | 0 | | |
| | その他 | 3 | 99 | 0 | 102 | 1 | 104 | 0 | 105 | 4 | 86 | 0 | 90 | 1 | 94 | 0 | 95 | 1 | 38 | 0 | 39 | | |
| | 経済関係 | 生活困窮 | 0 | 8 | 0 | 8 | 5 | 7 | 0 | 12 | 0 | 3 | 0 | 3 | 0 | 2 | 0 | 2 | 0 | 9 | 0 | 9 | |
| サラ金・借金 | | 0 | 3 | 0 | 3 | 0 | 0 | 0 | 0 | 0 | 0 | 0 | 0 | 0 | 0 | 0 | 0 | 1 | 1 | 0 | 2 | | |
| 求職 | | 1 | 7 | 1 | 9 | 0 | 0 | 0 | 0 | 0 | 1 | 0 | 1 | 0 | 1 | 0 | 1 | 0 | 0 | 0 | 0 | | |
| その他 | | 0 | 4 | 0 | 4 | 0 | 3 | 0 | 3 | 0 | 3 | 0 | 3 | 0 | 2 | 0 | 2 | 0 | 1 | 0 | 1 | | |
| 医療関係 | 病気 | 2 | 36 | 0 | 38 | 2 | 29 | 0 | 31 | 1 | 5 | 0 | 6 | 0 | 3 | 0 | 3 | 0 | 3 | 0 | 3 | | |
| | 精神的問題 | 5 | 1,061 | 0 | 1,066 | 6 | 902 | 0 | 908 | 21 | 972 | 0 | 993 | 5 | 902 | 0 | 907 | 2 | 833 | 0 | 835 | | |
| | 妊娠・出産 | 0 | 6 | 0 | 6 | 0 | 2 | 0 | 2 | 0 | 1 | 0 | 1 | 0 | 1 | 0 | 1 | 0 | 1 | 0 | 1 | | |
| | その他 | 0 | 6 | 0 | 6 | 0 | 1 | 0 | 1 | 0 | 2 | 0 | 2 | 0 | 3 | 0 | 3 | 0 | 2 | 0 | 2 | | |
| その他 | 住居問題 | 3 | 7 | 6 | 16 | 1 | 12 | 0 | 13 | 0 | 3 | 0 | 3 | 0 | 1 | 0 | 1 | 1 | 4 | 0 | 5 | | |
| | 帰宅先なし | 7 | 7 | 0 | 14 | 4 | 4 | 0 | 8 | 7 | 9 | 1 | 17 | 5 | 5 | 0 | 10 | 1 | 7 | 1 | 9 | | |
| | 不純異性交遊 | 0 | 0 | 0 | 0 | 0 | 0 | 0 | 0 | 0 | 0 | 0 | 0 | 0 | 0 | 0 | 0 | 0 | 0 | 0 | 0 | | |
| | ヒモ・暴力団関係 | 0 | 0 | 0 | 0 | 0 | 0 | 0 | 0 | 0 | 0 | 0 | 0 | 0 | 0 | 0 | 0 | 0 | 0 | 0 | 0 | | |
| | 5条違反 | 0 | 0 | 0 | 0 | 0 | 0 | 0 | 0 | 0 | 0 | 0 | 0 | 0 | 0 | 0 | 0 | 0 | 0 | 0 | 0 | | |
| | 売春強要 | 0 | 0 | 0 | 0 | 0 | 1 | 0 | 1 | 0 | 0 | 0 | 0 | 0 | 0 | 0 | 0 | 0 | 0 | 0 | 0 | | |
| | 人身取引 | 0 | 0 | 0 | 0 | 0 | 0 | 0 | 0 | 0 | 0 | 0 | 0 | 0 | 0 | 0 | 0 | 0 | 0 | 0 | 0 | | |
| | その他 | 2 | 71 | 0 | 73 | 2 | 82 | 0 | 84 | 0 | 80 | 0 | 80 | 4 | 128 | 0 | 132 | 1 | 112 | 0 | 113 | | |
| 合計 | | 2,713 | | | 2,511 | | | 2,157 | | | 2,320 | | | 1,969 | | | | | | | | | |

⑤女性相談受付件数の推移



(※)DV件数は、暴力原因相談件数

(2) 女性相談の一時保護の状況

①一時保護の実施状況の推移

| | | 平成29年度 | 平成30年度 | 令和元年度 | 令和2年度 | 令和3年度 |
|------|------|------------|------------|------------|------------|------------|
| 女性 | 実人員 | 47 (22) | 53 (28) | 52 (21) | 57 (25) | 44 (20) |
| | 延べ人員 | 750 | 795 | 853 | 948 | 1,236 |
| 同伴児等 | 実人員 | 49 | 47 | 34 | 45 | 36 |
| | 延べ人員 | 731 | 636 | 584 | 620 | 1,225 |

※()は、うち子ども同伴者数

②一時保護者の類型 (前年度からの継続保護者を含む)

(単位：人)

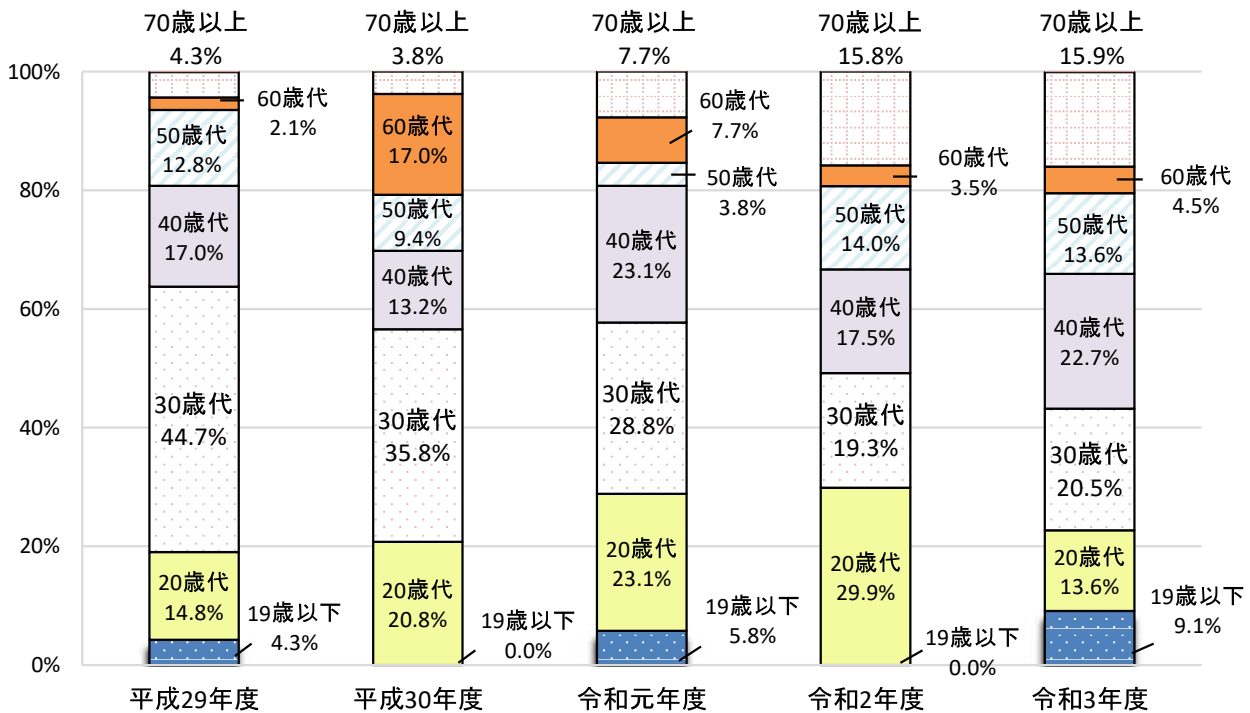
| 類型 | 平成29年度 | 平成30年度 | 令和元年度 | 令和2年度 | 令和3年度 |
|-----------|--------|--------|-------|-------|-------|
| 夫等からの暴力 | 21 | 28 | 31 | 36 | 27 |
| 夫等以外からの暴力 | 12 | 10 | 7 | 14 | 10 |
| 帰住先なし | 4 | 4 | 8 | 5 | 4 |
| 人身取引 | 0 | 0 | 0 | 0 | 0 |
| その他 | 10 | 11 | 6 | 2 | 3 |

③一時保護の受付経路の内訳

(単位：人)

| 受付経路 | 本人自身 | 警察関係 | 法務関係 | 他の 婦人相談員 | 福祉事務所 | 他の 相談機関 | 社会 福祉施設等 | 縁故 関係知人 | その他 | 合計 |
|--------|------|------|------|-------------|-------|------------|-------------|------------|-----|----|
| 平成29年度 | 2 | 30 | 0 | 1 | 1 | 9 | 2 | 1 | 1 | 47 |
| 平成30年度 | 0 | 38 | 1 | 2 | 1 | 10 | 1 | 0 | 0 | 53 |
| 令和元年度 | 0 | 35 | 0 | 0 | 8 | 8 | 1 | 0 | 0 | 52 |
| 令和2年度 | 0 | 43 | 0 | 0 | 2 | 8 | 4 | 0 | 0 | 57 |
| 令和3年度 | 3 | 38 | 0 | 0 | 2 | 1 | 0 | 0 | 0 | 44 |

④一時保護所の入所者の年齢別内訳



| | | 19歳以下 | 20歳代 | 30歳代 | 40歳代 | 50歳代 | 60歳代 | 70歳以上 | 合計 |
|--------|----|-------|------|------|------|------|------|-------|-----|
| 平成29年度 | 件数 | 2 | 7 | 21 | 8 | 6 | 1 | 2 | 47 |
| | % | 4.3 | 14.8 | 44.7 | 17.0 | 12.8 | 2.1 | 4.3 | 100 |
| 平成30年度 | 件数 | 0 | 11 | 19 | 7 | 5 | 9 | 2 | 53 |
| | % | 0.0 | 20.8 | 35.8 | 13.2 | 9.4 | 17.0 | 3.8 | 100 |
| 令和元年度 | 件数 | 3 | 12 | 15 | 12 | 2 | 4 | 4 | 52 |
| | % | 5.8 | 23.1 | 28.8 | 23.1 | 3.8 | 7.7 | 7.7 | 100 |
| 令和2年度 | 件数 | 0 | 17 | 11 | 10 | 8 | 2 | 9 | 57 |
| | % | 0.0 | 29.9 | 19.3 | 17.5 | 14.0 | 3.5 | 15.8 | 100 |
| 令和3年度 | 件数 | 4 | 6 | 9 | 10 | 6 | 2 | 7 | 44 |
| | % | 9.1 | 13.6 | 20.5 | 22.7 | 13.6 | 4.5 | 15.9 | 100 |

⑤一時保護期間別人員の内訳

(単位：人)

| | | 1～5日 | 6～10日 | 11～15日 | 16～20日 | 21～30日 | 31日以上 | 合計 |
|--------|---------|------|-------|--------|--------|--------|-------|----|
| 平成29年度 | 夫等からの暴力 | 4 | 2 | 2 | 1 | 6 | 6 | 21 |
| | 要保護女子 | 6 | 8 | 1 | 4 | 6 | 1 | 26 |
| | 人身取引 | 0 | 0 | 0 | 0 | 0 | 0 | 0 |
| | 合計 | 14 | 10 | 3 | 3 | 10 | 7 | 47 |
| 平成30年度 | 夫等からの暴力 | 6 | 2 | 3 | 3 | 7 | 7 | 28 |
| | 要保護女子 | 7 | 6 | 4 | 3 | 4 | 1 | 25 |
| | 人身取引 | 0 | 0 | 0 | 0 | 0 | 0 | 0 |
| | 合計 | 17 | 8 | 7 | 4 | 9 | 8 | 53 |
| 令和元年度 | 夫等からの暴力 | 7 | 7 | 4 | 4 | 5 | 4 | 31 |
| | 要保護女子 | 9 | 6 | 1 | 0 | 0 | 5 | 21 |
| | 人身取引 | 0 | 0 | 0 | 0 | 0 | 0 | 0 |
| | 合計 | 16 | 13 | 5 | 4 | 5 | 9 | 52 |
| 令和2年度 | 夫等からの暴力 | 14 | 4 | 2 | 5 | 5 | 6 | 36 |
| | 要保護女子 | 3 | 8 | 2 | 3 | 1 | 4 | 21 |
| | 人身取引 | 0 | 0 | 0 | 0 | 0 | 0 | 0 |
| | 合計 | 17 | 12 | 4 | 8 | 6 | 10 | 57 |
| 令和3年度 | 夫等からの暴力 | 9 | 6 | 1 | 0 | 4 | 7 | 27 |
| | 要保護女子 | 5 | 2 | 1 | 1 | 1 | 7 | 17 |
| | 人身取引 | 0 | 0 | 0 | 0 | 0 | 0 | 0 |
| | 合計 | 14 | 8 | 2 | 1 | 5 | 14 | 44 |
| | | 1～5日 | 6～10日 | 11～15日 | 16～20日 | 21～30日 | 31日以上 | 合計 |

⑥一時保護後の状況

(単位：人)

| | 婦人保護施設への入所 | 自立（就職・生活保護等による） | 帰宅直近の住居へ | 帰郷（実家・生家・親族宅へ） | 友人宅・知人宅 | 自費で利用できるステップハウス等 | 病院へ入院 | 福祉事務所 | | 入国管理局 | 大使館 | 帰国 | 無断退所 | その他 | 翌年度へ一時保護を継続 | 合計 |
|--------|------------|-----------------|----------|----------------|---------|------------------|-------|----------|------------|-------|-----|----|------|-----|-------------|----|
| | | | | | | | | 母子生活支援施設 | 他の社会福祉施設入所 | | | | | | | |
| 平成29年度 | 0 | 13 | 17 | 8 | 1 | 0 | 0 | 4 | 0 | 0 | 0 | 0 | 0 | 2 | 2 | 47 |
| 平成30年度 | 0 | 5 | 8 | 18 | 3 | 0 | 1 | 9 | 6 | 0 | 0 | 0 | 0 | 2 | 1 | 53 |
| 令和元年度 | 0 | 3 | 13 | 12 | 6 | 0 | 2 | 8 | 4 | 0 | 0 | 0 | 0 | 4 | 0 | 52 |
| 令和2年度 | 0 | 3 | 7 | 17 | 3 | 6 | 1 | 10 | 3 | 0 | 0 | 1 | 0 | 4 | 2 | 57 |
| 令和3年度 | 0 | 7 | 2 | 12 | 0 | 0 | 4 | 8 | 5 | 0 | 0 | 0 | 0 | 6 | 0 | 44 |

5 証明書等の発行状況

(1) 配偶者暴力防止法第14条第2項に基づき裁判所から書面提出を求められた件数の推移

| | 平成29年度 | 平成30年度 | 令和元年 | 令和2年 | 令和3年 |
|-------|--------|--------|------|------|------|
| 提出件数 | 24 | 18 | 23 | 10 | 7 |
| 発令済件数 | 20 | 16 | 20 | 10 | 7 |

(2) 証明書の発行

(単位：件)

| 種別 | 保 険 | 年 金 | 児童 手当 | 母子 寡婦法 | 住民基本 台帳支援 措置 | DV被害者 相談共通 シート | 来所相談 証明 | 一時保護 証明 | 合計 |
|--------|-----|-----|----------|-----------|--------------------|----------------------|------------|------------|-----|
| 平成29年度 | 16 | 15 | 23 | 0 | 85 | 3 | 21 | 33 | 196 |
| 平成30年度 | 19 | 13 | 22 | 0 | 78 | 2 | 19 | 19 | 172 |
| 令和元年度 | 14 | 13 | 12 | 0 | 74 | 2 | 11 | 11 | 137 |
| 令和2年度 | 12 | 10 | 11 | 0 | 84 | 5 | 19 | 9 | 150 |
| 令和3年度 | 15 | 13 | 25 | 0 | 83 | 5 | 17 | 13 | 171 |

1 県内市町村 児童相談、児童虐待相談・対応窓口一覧

令和4年7月1日現在

| No | 市町村名 | 総合窓口 | 郵便番号 | 所在地 | 電話番号 | FAX番号 |
|----|-------|----------------|----------|-------------------------|-------------------------|--------------|
| 1 | 奈良市 | 子ども支援課 | 630-8031 | 奈良市柏木町263-2 | 0742-34-5597 | 0742-34-4817 |
| 2 | 大和高田市 | こども家庭課 | 635-8511 | 大和高田市大中98-4 | 0745-22-1101 | 0745-23-0415 |
| 3 | 大和郡山市 | 子育て支援課 | 639-1198 | 大和郡山市北郡山町248-4 | 0743-53-1151 | 0743-53-1049 |
| 4 | 天理市 | こども支援課 | 632-8555 | 天理市川原城町605 | 0743-63-9271 | 0743-62-2880 |
| 5 | 橿原市 | こども未来課 | 634-8509 | 橿原市内膳町1-1-60 | 0744-47-3707 | 0744-25-2221 |
| 6 | 桜井市 | こども未来課 | 633-0062 | 桜井市粟殿1000-1 | 0744-47-4405 | 0744-45-1785 |
| 7 | 五條市 | 児童福祉課 | 637-8501 | 五條市岡口1丁目3-1 | 0747-22-4001 (内線336) | 0747-22-4039 |
| 8 | 御所市 | 子育て推進課 | 637-2237 | 御所市774-1 いきいきライフセンター内 | 0745-62-4512 | 0745-62-9180 |
| 9 | 生駒市 | こどもサポートセンターゆう | 630-0257 | 生駒市元町1-6-12 生駒セイセイビル3階 | 0743-73-1005 | 0743-73-5583 |
| 10 | 香芝市 | 児童福祉課 | 639-0251 | 香芝市逢坂1-374-1 | 0745-79-7522 | 0745-79-7532 |
| 11 | 葛城市 | こども・若者サポートセンター | 639-2155 | 葛城市竹内256-39 | 0745-48-8639 | 0745-48-8179 |
| 12 | 宇陀市 | こども未来課 | 633-0292 | 宇陀市榛原下井足17-3 | 0745-82-2236 | 0745-82-3900 |
| 13 | 山添村 | 保健福祉課 | 630-2344 | 山辺郡山添村大西151 | 0743-85-0045 | 0743-85-0472 |
| 14 | 平群町 | 健康保険課 | 636-0914 | 生駒郡平群町西宮2-1-6 プリズムへぐり | 0745-45-8600 | 0745-45-8611 |
| 15 | 三郷町 | こども未来課 | 636-0812 | 生駒郡三郷町勢野西1-2-1 福祉保健センター | 0745-43-7322 | 0745-31-0660 |
| 16 | 斑鳩町 | 子育て支援課 | 636-0142 | 生駒郡斑鳩町小吉田1-12-35 | 0745-75-1152 | 0745-75-4002 |
| 17 | 安堵町 | 子ども家庭推進室 | 639-1061 | 生駒郡安堵町東安堵853 | 0743-57-1591 | 0743-57-1592 |
| 18 | 川西町 | 福祉こども課 | 636-0202 | 磯城郡川西町結崎28-1 | 0745-44-2631 | 0745-44-4780 |
| 19 | 三宅町 | 健康子ども課 | 636-0213 | 磯城郡三宅町伴堂848-1 | 0745-43-3580 | 0745-43-2107 |
| 20 | 田原本町 | こども未来課 | 636-0392 | 磯城郡田原本町890-1 | 0744-33-9095 | 0744-32-2977 |
| 21 | 曾爾村 | 保健福祉課 | 633-1212 | 宇陀郡曾爾村今井495-1 | 0745-94-2103 | 0745-94-2066 |
| 22 | 御杖村 | 保健福祉課 | 633-1302 | 宇陀郡御杖村菅野1581 | 0745-95-2828 | 0745-95-6011 |
| 23 | 高取町 | 福祉課 | 635-0154 | 高市郡高取町観堂寺990-1 | 0744-52-3334 | 0744-52-4063 |
| 24 | 明日香村 | 健康づくり課 | 634-0143 | 高市郡明日香村立部745 | 0744-54-5550 | 0744-54-5551 |
| 25 | 上牧町 | こども未来課 | 639-0214 | 北葛城郡上牧町上牧3245-1 | 0745-43-5034 | 0745-76-1196 |
| 26 | 王寺町 | 子育て支援課 | 636-8511 | 北葛城郡王寺町王寺2-1-23 | 0745-73-2001 | 0745-73-6311 |
| 27 | 広陵町 | 子育て総合支援課 | 635-0821 | 北葛城郡広陵町笠161-2 | 0745-55-6820 | 0745-54-5324 |
| 28 | 河合町 | 子育て支援課 | 636-8501 | 北葛城郡河合町池部1-1-1 | 0745-57-0200 | 0745-58-2010 |
| 29 | 吉野町 | 長寿福祉課 | 639-3114 | 吉野郡吉野町丹治130-1 健やか一番館3階 | 0746-32-8856 | 0746-32-4690 |
| 30 | 大淀町 | 子育てサポートセンター | 638-8501 | 吉野郡大淀町桧垣本2090 | 0747-52-6801 | 0747-52-5504 |
| 31 | 下市町 | 健康福祉課 | 638-8510 | 吉野郡下市町下市1960 | 0747-52-0001 | 0747-52-0007 |
| 32 | 黒滝村 | 保健福祉課 | 638-0292 | 吉野郡黒滝村寺戸77 | 0747-62-2031 | 0747-62-2569 |
| 33 | 天川村 | 健康福祉課 | 638-0322 | 吉野郡天川村南日裏200 | 0747-63-9110 | 0747-63-9111 |
| 34 | 野迫川村 | 住民課 | 648-0392 | 吉野郡野迫川村北股84 | 0747-37-2101 | 0747-37-2107 |
| 35 | 十津川村 | 福祉事務所 | 637-1333 | 吉野郡十津川村小原225-1 | 0746-62-0902 | 0746-62-0580 |
| 36 | 下北山村 | 保健福祉課 | 639-3802 | 吉野郡下北山村浦向375 | 07468-6-0015 | 07468-6-0017 |
| 37 | 上北山村 | 住民課 | 639-3701 | 吉野郡上北山村大字河合330 | 07468-2-0001 | 07468-3-0265 |
| 38 | 川上村 | 健康福祉課 | 639-3594 | 吉野郡川上村迫1335-7 | 0746-52-0111 | 0746-52-0345 |
| 39 | 東吉野村 | 住民福祉課 | 633-2492 | 吉野郡東吉野村小川199 | 0746-42-0441 | 0746-42-1255 |

2 県内の主な児童福祉施設

| 施設名 | 〒所在地 | 電話番号 | FAX番号 |
|---------------|--------------------------|--------------|--------------|
| 乳児院 | | | |
| いこま乳児院 | 630-0257 生駒市元町2-14-8 | 0743-74-1173 | 0743-74-1143 |
| いかるが乳児院 | 636-0116 生駒郡斑鳩町法隆寺2-12-8 | 0745-74-2153 | 0745-74-2805 |
| 児童養護施設 | | | |
| 愛染寮 | 630-0257 生駒市元町2-14-8 | 0743-74-1172 | 0743-74-1911 |
| いかるが園 | 636-0116 生駒郡斑鳩町法隆寺2-12-8 | 0745-74-2152 | 0745-74-3538 |
| 天理養徳院 | 632-0018 天理市別所町715-3 | 0743-62-0371 | 0743-63-5381 |
| 飛鳥学院 | 633-0053 桜井市谷480 | 0744-42-2831 | 0744-43-7080 |
| 大和育成園 | 633-0253 宇陀市榛原萩原1758 | 0745-82-0107 | 0745-82-8225 |
| 嚶鳴学院 | 637-0027 五條市島野町745 | 0747-23-5861 | 0747-22-7000 |
| 児童自立支援施設 | | | |
| 精華学院 | 630-8411 奈良市高樋町172 | 0742-62-9207 | 0742-62-3572 |
| 福祉型障害児入所施設 | | | |
| 藤の木学園 | 631-0043 奈良市菅野台2-43 | 0742-45-0691 | 0742-45-0692 |
| 愛の集い学園 | 635-0051 大和高田市根成柿340-1 | 0745-52-5174 | 0745-52-5185 |
| 吉野学園 | 638-0821 吉野郡大淀町下淵1642-20 | 0747-52-7631 | 0747-53-0585 |
| 医療型障害児入所施設 | | | |
| 東大寺光明園 | 630-8211 奈良市雑司町406-1 | 0742-22-5577 | 0742-23-0198 |
| バルツァ・ゴードル | 630-8425 奈良市鹿野園町1000-1 | 0742-21-7111 | 0742-21-7112 |
| 母子生活支援施設 | | | |
| 佐保山荘 | 630-8113 奈良市法蓮町393 | 0742-36-8533 | 0742-36-8537 |
| ライフイン郡山 | 639-1005 大和郡山市植槻町3-11 | 0743-52-2480 | 0743-52-2480 |
| ヒューマンかつらぎ | 639-2244 御所市柏原718 | 0745-62-2358 | 0745-62-8488 |
| 児童家庭支援センター | | | |
| 児童家庭支援センターてんり | 632-0018 天理市別所町715-3 | 0743-63-8162 | 0743-68-1721 |
| 児童家庭支援センターあすか | 633-0053 桜井市谷265-4 | 0744-44-5800 | 0744-44-5811 |

3 その他の施設等

| 名称 | 〒 所在地 | 電話番号 | FAX番号 |
|---------------------|------------------------|--------------|--------------|
| 指定発達支援医療機関 | | | |
| 奈良医療センター | 630-8053 奈良市七条2-789 | 0742-45-4591 | 0742-48-3512 |
| やまと精神医療センター | 639-1042 大和郡山市小泉町2815 | 0743-52-3081 | 0743-52-8879 |
| 児童自立生活援助事業(自立援助ホーム) | | | |
| あらんの家 | 630-8114 奈良市芝辻町3丁目5-19 | 0742-33-2006 | 0742-33-2006 |
| ミモザの家 | 630-8025 奈良市尼ヶ辻北町1-27 | 0742-55-8331 | 0742-55-8331 |

4 関係機関・関係団体

| 名称 | 〒 所在地 | 電話番号 | FAX番号 |
|---------------------|---|-----------------------------------|--------------|
| 奈良県発達障害者支援センターでいあー | 636-0345 磯城郡田原本町多722 奈良県総合リハビリテーションセンター内1階 | 0744-32-8760 | 0744-32-8761 |
| 奈良県女性センター | 630-8216 奈良市東向南町6 | 0742-27-2300 0742-22-1240 (相談) | 0742-22-6729 |
| 奈良県里親会 | 632-0018 天理市別所町715-3 児童家庭支援センターてんり内 | 0743-63-8162 | 0743-68-1721 |
| 奈良児童虐待防止ネットワーク「きずな」 | 633-0053 桜井市谷480-3 | 0744-42-2831 | 0744-43-7080 |
| 自立サポートセンターwith(ウィズ) | 632-0018 天理市別所町473 NPO法人おかえり内 | 080-6194-7005 | - |

5 県内市町村 女性相談(DV相談)窓口一覧

令和4年7月1日現在

| No | 市町村名 | 総合窓口 | 郵便番号 | 所在地 | 電話番号 | FAX番号 |
|----|-------|--------------------|-----------------|------------------|-------------------------------|--------------|
| 1 | 奈良市 | 男女共同参画室 | 630-8245 | 奈良市西之阪町12 | 0742-81-3100 | 0742-25-0600 |
| | | 配偶者暴力相談支援センター | 奈良市内(詳細所在地は非公開) | | 0742-93-3150 (奈良市DV相談ダイヤル) | |
| 2 | 大和高田市 | 人権施策課 | 635-8511 | 大和高田市大中98-4 | 0745-22-1101 | 0745-52-2801 |
| 3 | 大和郡山市 | 人権施策推進課 | 639-1198 | 大和郡山市北郡山町248-4 | 0743-53-1151 | 0743-53-1211 |
| 4 | 天理市 | 児童福祉課 | 632-8555 | 天理市川原城町605 | 0743-63-1001 | 0743-62-2880 |
| 5 | 橿原市 | 人権政策課 | 634-0078 | 橿原市八木町1-1-18 | 0744-21-1090 | 0744-47-2351 |
| 6 | 桜井市 | こども未来課 | 633-8585 | 桜井市粟殿432-1 | 0744-42-9111 | 0744-45-1785 |
| 7 | 五條市 | 児童福祉課 | 637-0036 | 五條市野原西6-1-18 | 0747-22-4001 | 0747-22-4039 |
| 8 | 御所市 | 人権施策課 | 639-2244 | 御所市柏原235 | 0745-65-2210 | 0745-62-2207 |
| 9 | 生駒市 | 人権施策課 男女共同参画プラザ | 630-0257 | 生駒市元町1-6-12 | 0743-75-0237 | 0743-73-0555 |
| 10 | 香芝市 | 児童福祉課 | 639-0251 | 香芝市逢坂1-374-1 | 0745-79-7522 | 0745-79-7532 |
| 11 | 葛城市 | 人権政策課 | 639-2195 | 葛城市柿本166 | 0745-69-3001 | 0745-69-6456 |
| 12 | 宇陀市 | 人権推進課 | 633-0292 | 宇陀市榛原下井足17-3 | 0745-82-2147 | 0745-82-7234 |
| 13 | 山添村 | 総務課 | 630-2344 | 山辺郡山添村大西151 | 0743-85-0041 | 0743-85-0219 |
| 14 | 平群町 | 健康保険課 | 636-8585 | 生駒郡平群町吉新1-1-1 | 0745-45-1001 | 0745-45-8611 |
| 15 | 三郷町 | 住民福祉課 | 636-8535 | 生駒郡三郷町勢野西1-1-1 | 0745-73-2101 | 0745-73-6334 |
| 16 | 斑鳩町 | 子育て支援課 | 636-0198 | 生駒郡斑鳩町小吉田1-12-35 | 0745-75-1152 | 0745-75-4002 |
| 17 | 安堵町 | 危機管理室 | 639-1095 | 生駒郡安堵町東安堵958 | 0743-57-1511 | 0743-57-1525 |
| 18 | 川西町 | 住民保険課 | 636-0202 | 磯城郡川西町結崎28-1 | 0745-44-2211 | 0745-44-4780 |
| 19 | 三宅町 | 健康子ども課 | 636-0213 | 磯城郡三宅町伴堂689 | 0745-43-3580 | 0745-43-2107 |
| 20 | 田原本町 | 総務課 | 636-0392 | 磯城郡田原本町890-1 | 0744-32-2901 | 0744-32-2977 |
| 21 | 曾爾村 | 保健福祉課 | 633-1212 | 宇陀郡曾爾村今井495-1 | 0745-94-2101 | 0745-94-2066 |
| 22 | 御杖村 | 保健福祉課 | 633-1302 | 宇陀郡御杖村菅野1581 | 0745-95-6800 | 0745-95-2523 |
| 23 | 高取町 | 福祉課 | 635-0154 | 高市郡高取町観覚寺990-1 | 0744-52-3334 | 0744-52-4063 |
| 24 | 明日香村 | 健康づくり課 | 634-0111 | 高市郡明日香村立部745 | 0744-54-5550 | 0744-54-5551 |
| 25 | 上牧町 | 福祉課 | 639-0293 | 北葛城郡上牧町上牧3350 | 0745-76-1001 | 0745-76-1196 |
| 26 | 王寺町 | 子育て支援課 | 636-8511 | 北葛城郡王寺町王寺2-1-23 | 0745-73-2001 | 0745-73-6311 |
| 27 | 広陵町 | こども課 | 635-0821 | 北葛城郡広陵町笠161-2 | 0745-55-1001 | 0745-54-5324 |
| 28 | 河合町 | 住民福祉課 | 636-8501 | 北葛城郡河合町池部1-1-1 | 0745-57-0200 | 0745-58-2010 |
| 29 | 吉野町 | 町民税務課 | 639-3192 | 吉野郡吉野町上市80-1 | 0746-32-3081 | 0746-32-3507 |
| 30 | 大淀町 | 人権住民保険課 | 638-8501 | 吉野郡大淀町桧垣本2090 | 0747-52-5501 | 0747-52-5504 |
| 31 | 下市町 | 健康福祉課 | 638-8510 | 吉野郡下市町下市1960 | 0747-52-0001 | 0747-52-0007 |
| 32 | 黒滝村 | 保健福祉課 | 638-0292 | 吉野郡黒滝村寺戸77 | 0747-62-2031 | 0747-62-2569 |
| 33 | 天川村 | 健康福祉課 | 638-0322 | 吉野郡天川村南日裏200 | 0747-63-9111 | 0747-63-9110 |
| 34 | 野迫川村 | 住民課 | 648-0392 | 吉野郡野迫川村北股84 | 0747-37-2101 | 0747-37-2107 |
| 35 | 十津川村 | 福祉事務所 | 637-1333 | 吉野郡十津川村小原225-1 | 0746-62-0001 | 0746-62-0580 |
| 36 | 下北山村 | 保健福祉課 | 639-3802 | 吉野郡下北山村浦向375 | 07468-6-0015 | 07468-6-0017 |
| 37 | 上北山村 | 住民課 | 639-3701 | 吉野郡上北山村河合330 | 07468-2-0001 | 07468-3-0265 |
| 38 | 川上村 | 住民課 | 639-3594 | 吉野郡川上村迫1335-7 | 0746-52-0111 | 0746-52-0345 |
| 39 | 東吉野村 | 住民福祉課 | 633-2492 | 吉野郡東吉野村小川199 | 0746-42-0441 | 0746-42-1255 |



「奈良っ子はぐくみロゴマーク」

奈良県子ども家庭相談センター業務のあらまし

令和4年8月発行

編集・発行 奈良県中央子ども家庭相談センター
〒630-8306 奈良市紀寺町8-3-3
子ども相談：0742-26-3788
女性相談：0742-22-4083

奈良県高田子ども家庭相談センター
〒635-0095 大和高田市大中17-6
0745-22-6079