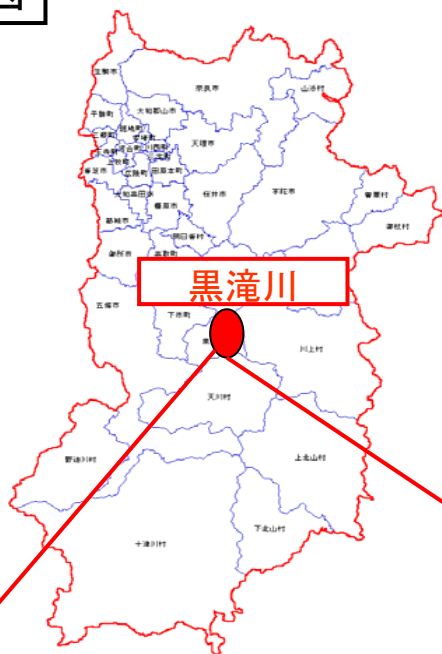
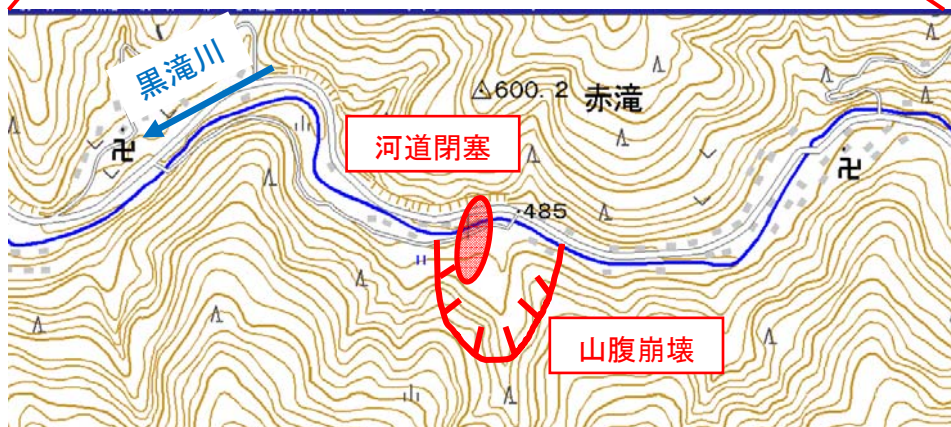


6. 黒滝村赤滝(黒滝川)

位置図



- ・台風12号の豪雨により赤滝地内の山腹が崩壊
(累計降雨量 : 711mm 寺戸)
(崩壊土砂量 : 546,000m³)
 - ・崩壊土砂が黒滝川を閉塞
 - ・黒滝川に土石流が発生
- ⇒
- ・赤滝地区において、
人家1棟全壊、10棟床上浸水
(人的被害なし)



被災状況

