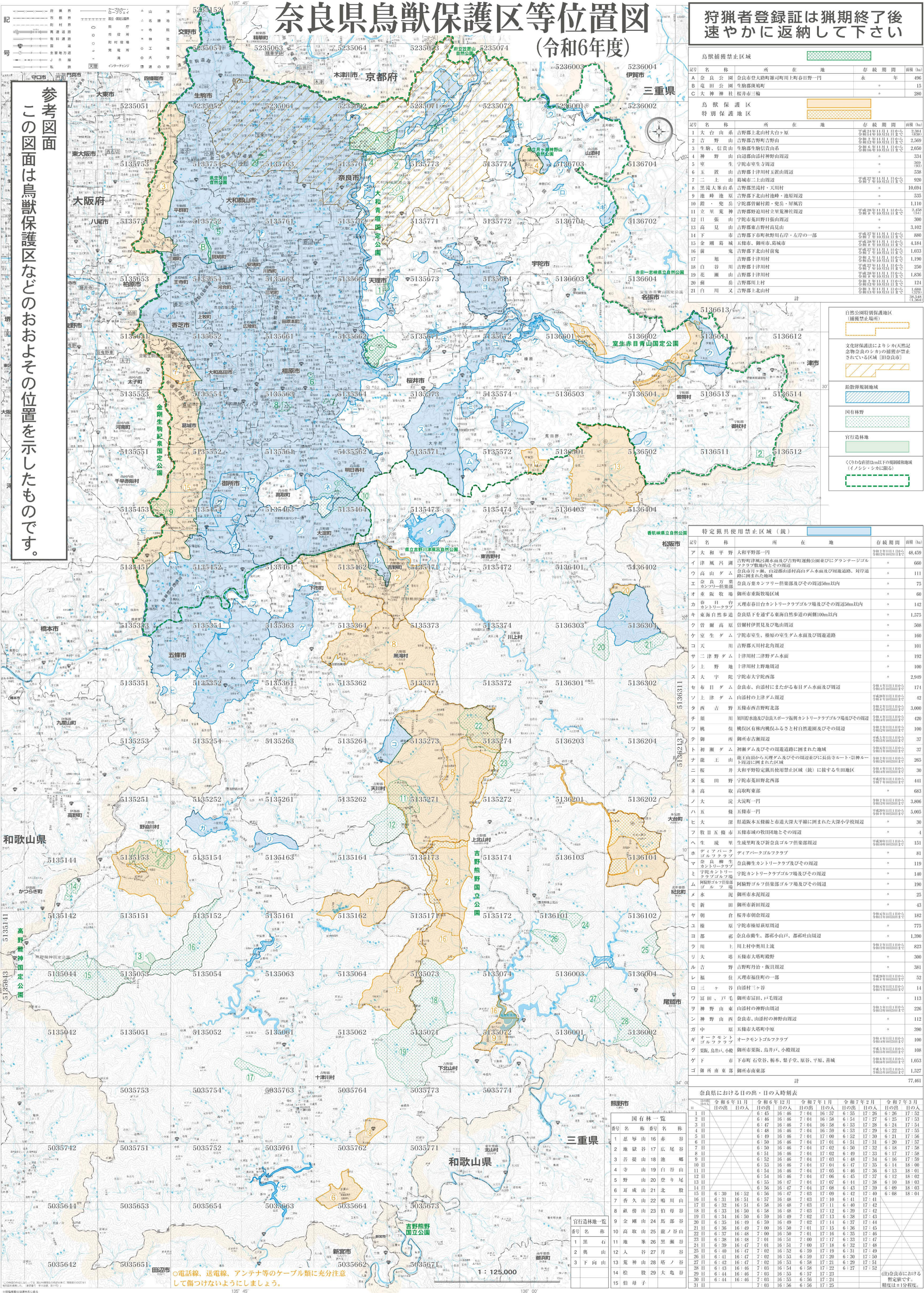


奈良県鳥獣保護区等位置図

(令和6年度)

狩猟者登録証は猟期終了後速やかに返納して下さい



参考図面
この図面は鳥獣保護区などのおおよその位置を示したものです。

記号	名称	所在地	存続期間	面積 (ha)
A	奈良公園	奈良市登大路町藤原寺町春日野一丁目	永	496
B	竜田公園	生駒郡竜田町	永	15
C	大神神社	桜井市三輪	＊	280

記号	名称	所在地	存続期間	面積 (ha)
1	大台山系	吉野郡上北山村大台ヶ原	平成21年11月1日現在	2,384 (2,838)
2	吉野山	吉野郡吉野町吉野山	平成21年10月1日現在	2,569
3	生駒、信貴山	生駒郡生駒町信貴山系	平成21年10月1日現在	2,050
4	神野山	山辺郡山添村神野山周辺	＊	334
5	室生	宇陀市室生寺周辺	＊	369 (393)
6	玉置山	吉野郡上津川村玉置山周辺	＊	538
7	二上山	葛城郡二上山町	平成21年10月1日現在	920
8	黒尾山系	吉野郡黒尾村・天川村	＊	10,694
9	滝尾池	吉野郡上北山村滝尾池・池原周辺	＊	535
10	龍・兜	宇陀市龍宮町龍・兜・屋敷岩	＊	1,110
11	室生	吉野郡室生町室生	平成28年11月1日現在	2,558
12	日置山	宇陀市室生町日置山周辺	平成28年10月1日現在	300
13	高見山	吉野郡東吉野町高見山	＊	3,102
14	下市	吉野郡下市町秋野川右岸・左岸の一部	平成27年10月1日現在	880
15	金剛嶺	五條市・御所市・葛城市	平成21年10月1日現在	4,184
16	前鬼	吉野郡上北山村前鬼	平成21年10月1日現在	1,033
17	旭	吉野郡上津川村	平成21年10月1日現在	1,190
18	白谷川	吉野郡上津川村	平成21年10月1日現在	250
19	花瀬山	吉野郡上津川村	平成28年10月1日現在	1,836
20	藤原	吉野郡上津川村	平成21年10月1日現在	124
21	白川	又吉野郡上北山村	平成21年10月1日現在	1,688 (2,076)

記号	名称	所在地	存続期間	面積 (ha)
ア	大和平野	大和平野町一丁目	令和6年11月1日現在	48,459
イ	津風呂池	吉野郡津風呂池町津風呂池	＊	660
ウ	高山ダム	奈良市月ヶ瀬、山辺郡山添村高山ダム水面及び周辺道路、対岸道路に囲まれた地域	＊	111
エ	奈良万葉カントリー倶楽部	奈良万葉カントリー倶楽部及びその周辺50m以内	＊	75
オ	重慶牧場	御所市重慶牧場区域	＊	60
カ	春日台カントリークラブ	天理市春日台カントリークラブゴルフ場及びその周辺50m以内	＊	142
キ	東海自然歩道	奈良県下を通する東海自然歩道の両側100m以内	＊	1,575
ク	曾爾高原	曾爾村伊賀見及び亀山周辺	＊	508
ケ	室生ダム	宇陀市室生、棟原の室生ダム水面及び周辺道路	＊	160
コ	天川	吉野郡天川村北角周辺	＊	101
サ	二津野ダム	上津川村二津野ダム水面	＊	192
シ	上野地	上津川村上野地周辺	＊	100
ス	大宇陀	宇陀市大宇陀西側	＊	2,949
セ	春日ダム	奈良市、山添村にまたがる春日ダム水面及び周辺	令和6年11月1日現在	174
ソ	上津ダム	山添村の上津ダム周辺	令和6年11月1日現在	42
タ	西吉野	五條市西吉野町北部	令和6年11月1日現在	3,000
チ	須川	須川町池田及び奈良スポーツ振興カントリークラブゴルフ場及びその周辺	令和6年11月1日現在	420
ツ	桃	桃田町有林内桃田ふるさと村自然遊園地及びその周辺	令和6年11月1日現在	100
テ	御所	御所市吉備周辺	令和6年11月1日現在	37
ト	初瀬ダム	初瀬ダム及びその周辺道路に囲まれた地域	令和6年11月1日現在	37
ナ	龍上山	龍上山から天理ダム及びその周辺並びに長谷寺ルート・御所ルート	令和6年11月1日現在	265
ニ	板井	大和平野特定猟具使用禁止区域(銃)に接する牛田地区	令和6年11月1日現在	30
ヌ	高取	高取町東部	令和6年11月1日現在	441
ネ	大滝	大滝町一丁目	令和6年11月1日現在	683
ハ	五條	五條町一丁目	令和6年11月1日現在	5,005
ヒ	深瀬	深瀬町本五條と市道深瀬大平橋に囲まれた深小中学校周辺	＊	30
フ	牧五條	五條市域の牧五條地区とその周辺	＊	4
ヘ	生流	生流町及び新奈良ゴルフ倶楽部周辺	令和6年11月1日現在	151
ホ	ディアパークゴルフクラブ	ディアパークゴルフクラブ	＊	81
マ	奈良野生カントリークラブ	奈良野生カントリークラブ及びその周辺	＊	119
ミ	宇陀カントリークラブ	宇陀カントリークラブゴルフ場及びその周辺	＊	140
ム	阿騎野ゴルフ倶楽部	阿騎野ゴルフ倶楽部ゴルフ場及びその周辺	＊	190
メ	水	御所市水田周辺	＊	25
モ	新田	御所市新田周辺	＊	43
ヤ	朝倉	桜井市朝倉周辺	令和6年11月1日現在	182
ユ	棟原	宇陀市棟原原野周辺	＊	775
ヨ	都	奈良市南、都祁小山戸、都祁吐山周辺	＊	1,390
ラ	川上	川上村中央川上流	令和6年11月1日現在	823
リ	大塔	五條市大塔町東野	＊	300
レ	吉野	吉野町丹治・飯具周辺	＊	381
ル	福住	天理市福住町の一部	令和6年11月1日現在	52
ロ	三ヶ谷	谷田村三ヶ谷	令和6年11月1日現在	14
ワ	富田、戸毛	御所市富田、戸毛周辺	令和6年11月1日現在	113
ン	神野山	山添村の神野山周辺	令和6年11月1日現在	226
ニ	神野山	奈良市、山添村の神野山周辺	＊	112
ガ	中	五條市大塔町中野	＊	390
キ	オークメントゴルフクラブ	オークメントゴルフクラブ	令和6年11月1日現在	100
ク	栗阪、島丹、小殿	御所市栗阪、島丹、小殿周辺	令和6年11月1日現在	108
ゲ	下	下市町石堂谷、柳本、梨子谷、原谷、平原、善城	令和6年11月1日現在	1,053
ゴ	御所南東部	御所市南東部	令和6年11月1日現在	1,527

記号	名称	所在地	存続期間	面積 (ha)
1	大台山系	吉野郡上北山村大台ヶ原	令和6年11月1日現在	2,384
2	吉野山	吉野郡吉野町吉野山	令和6年10月1日現在	2,569
3	生駒、信貴山	生駒郡生駒町信貴山系	令和6年10月1日現在	2,050
4	神野山	山辺郡山添村神野山周辺	＊	334
5	室生	宇陀市室生寺周辺	＊	369 (393)
6	玉置山	吉野郡上津川村玉置山周辺	＊	538
7	二上山	葛城郡二上山町	令和6年10月1日現在	920
8	黒尾山系	吉野郡黒尾村・天川村	＊	10,694
9	滝尾池	吉野郡上北山村滝尾池・池原周辺	＊	535
10	龍・兜	宇陀市龍宮町龍・兜・屋敷岩	＊	1,110
11	室生	吉野郡室生町室生	令和6年11月1日現在	2,558
12	日置山	宇陀市室生町日置山周辺	令和6年10月1日現在	300
13	高見山	吉野郡東吉野町高見山	＊	3,102
14	下市	吉野郡下市町秋野川右岸・左岸の一部	令和6年10月1日現在	880
15	金剛嶺	五條市・御所市・葛城市	令和6年10月1日現在	4,184
16	前鬼	吉野郡上北山村前鬼	令和6年10月1日現在	1,033
17	旭	吉野郡上津川村	令和6年10月1日現在	1,190
18	白谷川	吉野郡上津川村	令和6年10月1日現在	250
19	花瀬山	吉野郡上津川村	令和6年10月1日現在	1,836
20	藤原	吉野郡上津川村	令和6年10月1日現在	124
21	白川	又吉野郡上北山村	令和6年10月1日現在	1,688 (2,076)

奈良県における日の出・日の入時刻表		熊野市				
日	日の出	日の入	日の出	日の入	日の出	日の入
1日	6:45	16:46	7:04	16:57	6:55	17:26
2日	6:46	16:46	7:04	16:58	6:54	17:27
3日	6:47	16:46	7:04	16:59	6:53	17:28
4日	6:48	16:46	7:04	16:59	6:52	17:29
5日	6:49	16:46	7:04	17:00	6:53	17:30
6日	6:50	16:46	7:04	17:01	6:51	17:31
7日	6:50	16:46	7:04	17:02	6:50	17:32
8日	6:51	16:46	7:03	17:03	6:49	17:33
9日	6:52	16:46	7:04	17:03	6:48	17:34
10日	6:53	16:46	7:04	17:04	6:47	17:35
11日	6:54	16:46	7:04	17:05	6:46	17:36
12日	6:54	16:46	7:04	17:06	6:45	17:37
13日	6:55	16:46	7:04	17:07	6:44	17:38
14日	6:56	16:47	7:04	17:08	6:43	17:39
15日	6:56	16:47	7:03	17:09	6:42	17:40
16日	6:57	16:48	7:03	17:10	6:41	17:41
17日	6:58	16:48	7:03	17:11	6:40	17:42
18日	6:58	16:48	7:03	17:12	6:39	17:42
19日	6:59	16:49	7:02	17:13	6:38	17:43
20日	6:59	16:49	7:02	17:14	6:37	17:44
21日	6:59	16:49	7:00	17:15	6:36	17:45
22日	6:59	16:49	7:00	17:16	6:35	17:46
23日	6:58	16:48	7:01	17:17	6:34	17:47
24日	6:58	16:47	7:01	17:18	6:33	17:47
25日	6:58	16:47	7:01	17:19	6:32	17:48
26日	6:57	16:47	7:02	17:20	6:31	17:49
27日	6:57	16:47	7:02	17:21	6:30	17:50
28日	6:57	16:47	7:02	17:22	6:29	17:51
29日	6:56	16:46	7:03	17:23	6:28	17:52
30日	6:56	16:46	7:03	17:24	6:27	17:53
31日	6:56	16:46	7:03	17:25	6:26	17:54

番号	名称	所在地
1	志保山	16 赤谷
2	地獄谷	17 伏尾谷
3	菩提山	18 白谷
4	寺山	19 丹波谷
5	野山	20 登り谷
6	耳成山	21 北殿
7	香久山	22 鴨川
8	横谷	23 柳山
9	金剛山	24 馬部谷
10	高取	25 龍ノ谷
11	地峯	26 黒山
12	入谷	27 川谷
13	荒神山	28 塔ノ谷
14	松原	29 大谷
15	船子	

番号	名称	所在地
1	黒石	
2	奥山	
3	下向山	