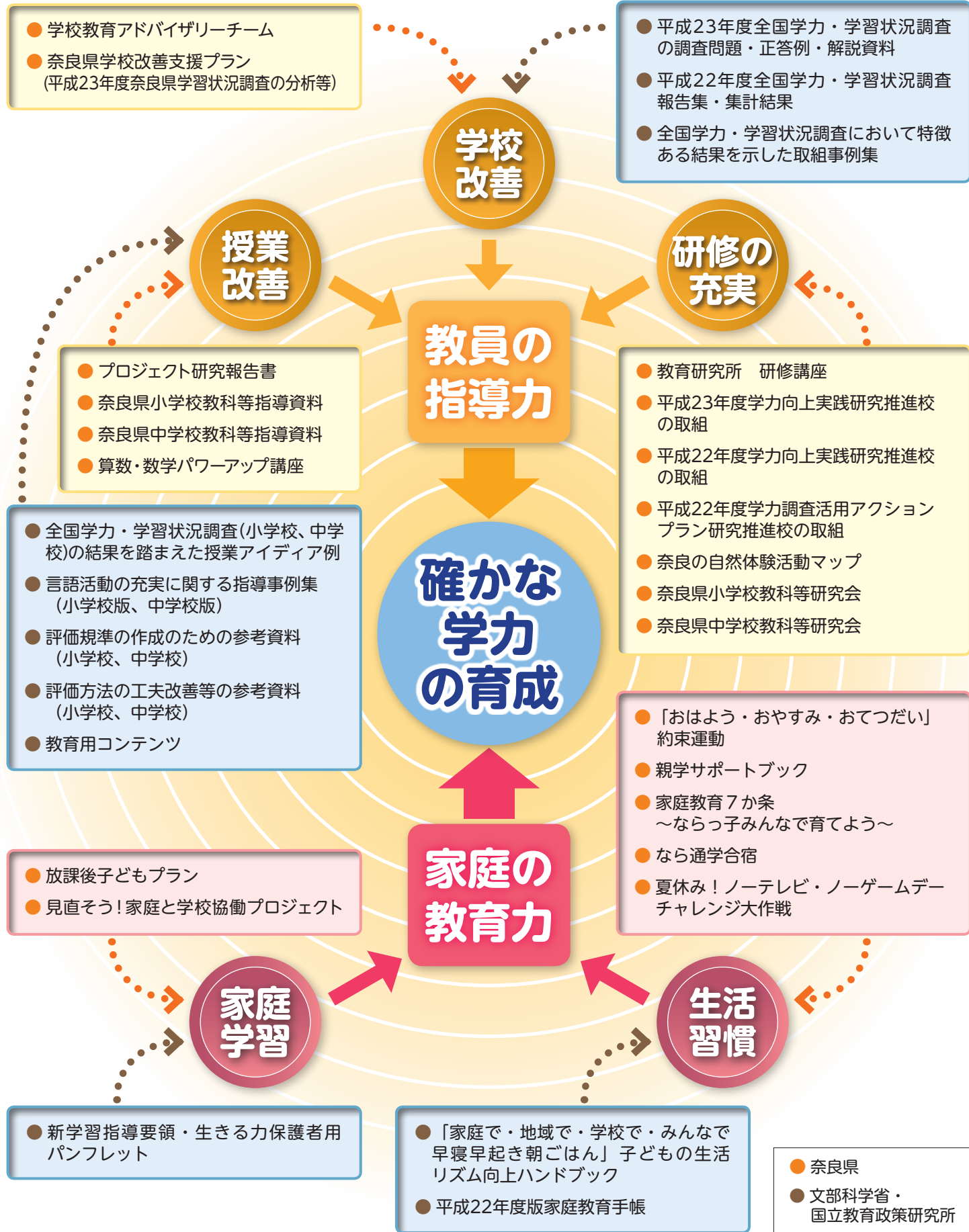


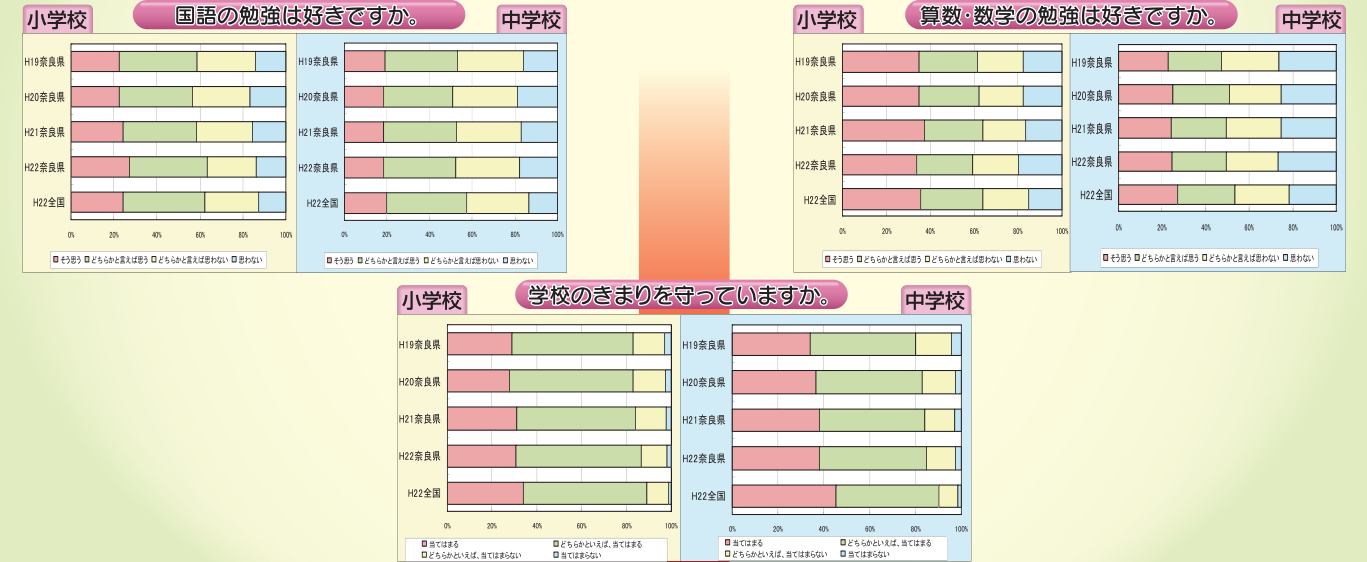
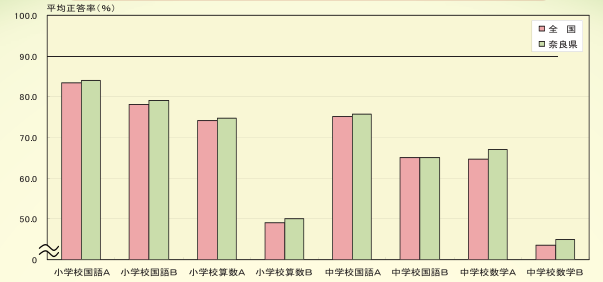
確かな学力の育成のための支援マップ

各項目をクリックすると詳しい内容が見られるよ。



確かな学力の育成に向けて

平成22年度全国学力・学習状況調査(教科結果)



課題

- 1 表現の仕方に注意して読み、内容について理解することに課題がある。
- 2 日常的な事象について、筋道を立てて考え、数学的に表現することに課題がある。
- 3 学習が好きだと思っている児童生徒の割合が低い。
- 4 学校のきまりを守っている児童生徒の割合は、少しずつ改善されているが、全国平均と比べ依然として低い。
- 5 全国学力・学習状況調査の調査結果が、学校の取組に十分に生かされていない。

【平成22年度 学校改善支援プランより】

改善に向けて

学力向上実践研究

基礎的・基本的な知識及び技能を習得させ、学習意欲を高めると共に、思考力、判断力、表現力等を育み、主体的に学習に取り組む態度を養う実践研究を実施しています。

【研究推進校】

御所市立名柄小学校 御所市立大正小学校 生駒市立生駒南第二小学校 田原本町立北小学校

http://www.pref.nara.jp/dd_aspx_menuid-11935.htm

(参考：このリーフレット裏面に支援マップを載せています。)

確かな学力の育成に向けて

各学校名をクリックすると
詳しい内容が見られます。

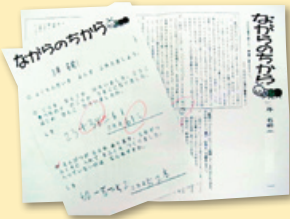
～研究推進校の取組～

御所市立名柄小学校

「わかる授業からわかり合う授業へ」

ながらのちから

学期末に国語（説明文）と算数（文章問題）の全校一斉テストを実施し、児童の学習状況を把握・分析しています。



ICT機器を活用した授業づくり



PC（簡易型電子黒板ソフト）とプロジェクターを利用して視覚に訴えるわかりやすい授業づくりを行っています。

わかり合える学習集団づくり

自分の考えだけでなく、友達の意見を聞くことでさらに考えを深めることのできる集団づくりを目指しています。



<http://www5.kcn.ne.jp/~nagara/>

御所市立大正小学校

「伝え合い、学び合う力を高めよう！」

～子どもの学びをつなげる・広める・深める～

のびのびタイム （基礎学習の時間）



基礎学力の定着を図るために、「朝のびタイム」（毎朝20分間）と「ロングのびのび」（年間20時間）を設定しています。

ペア学習・グループ学習



一人一人の学びを保障するために、ペア学習やグループ学習を全学年で展開しています。

学力向上のための職員研修

授業研究や職員研修を計画的に実施し、教員の指導力の向上と研究課題の共通理解を図っています。



<http://www5.kcn.ne.jp/~taishous/#>

生駒市立生駒南第二小学校

「自ら考え、仲間とともに深め合う子どもをめざして」 ～算数科を中心として基礎基本を定着させる指導の在り方の研究～

授業力の向上



一人一人が学ぶ喜びを感じる授業づくりのため、授業研究を通して授業力向上を図っています。

算数的活動と教材開発



教材・教具を工夫開発し、算数的活動を取り入れた楽しくわかる学習活動を進めています。

放課後学びタイム

放課後を活用して学びたい児童が学習プリントに取り組み、学習意欲や学習習慣を培っています。



<http://www.ed.city.ikoma.nara.jp/school/mdai2-e/>

田原本町立北小学校

「書く力を高める授業の研究」

研修の充実



低・中・高学年別のブロック研修会で、「到達目標」や「付けたい力」を明確にした授業研究を進めています。

文作りの工夫



1年生では、生活科でかいた絵をもとに、順序を整理して文作りをしています。

相手を意識して

「発見したことや調べたことを伝えたい」という子どもの思いを大切に、書く意欲を高める授業づくりを目指しています。

