

I 県勢編

「100の指標」こぼれ話

奈良県は暑い？寒い？

近年、地球温暖化が話題になっていますが、私たちの奈良県の気温はどのような状況なのでしょう。

「気象庁年報」によると、平成18年(2006)の奈良県の「年平均気温」は14.9℃でした。平年値(1971~2000年の平均)は14.6℃なので、昨年は平年以上に暑い年だったといえそうです。

この年の「日最高気温」は8月15日の37.0℃、「日最低気温」は1月9日の-4.7℃でした。※これは奈良市にある「奈良地方気象台」のもので、これを奈良を代表する気温として取り扱っています(以下同)。県下では他に5地域気象観測所(針・大宇陀・五條・上北山・風屋)、5地域雨量観測所(田原本・曾爾・葛城・吉野・玉置山)、そして4つの無線ロケット雨量計(高見・山上ヶ岳・日出岳・天辻)があり、奈良県のような気象を日夜絶えず観測しています。

比較可能な過去の統計(昭和29年~)をみると、「日最高気温」の極値は平成6年(1994)8月8日の39.3℃。また「日最低気温」の極値は昭和52年(1977)2月16日の-7.8℃でした。

(参考)日本における気温の最高記録は、昭和8年(1933)7月25日山形市の40.8℃。最低記録は、明治35年(1902)1月25日北海道旭川市での-41.0℃

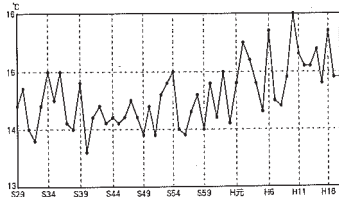
また「年平均気温」をみると、もっとも高かったのは、平成10年(1998)の16.0℃、もっとも低かったのは、昭和40年(1965)の13.6℃でした。

これらの上位10位をみると、じつに1位から9位までが平成に入ってからのもので、やはり近年は気温が上がってきているといえそうです。

新聞やTVで何気なく見ている気温などの気象データも、こうして統計をとってみると興味深いものですね。奈良県では平成18年度から、森林を県民の環境資源として保全するため「森林環境税」が導入されました。変わりつつある環境の動向に関心をもち、わたしたち一人一人が何をできるのか考えていきたいものです。

年平均気温の上位10位

- 1位 16.0℃ 平成10年(1998)
- 2位 15.7℃ 平成6年(1994)・平成16年(2004)
- 4位 15.5℃ 平成2年(1990)
- 5位 15.4℃ 平成14年(2002)
- 6位 15.3℃ 平成11年(1999)
- 7位 15.2℃ 平成3年(1991)
- 8位 15.1℃ 平成12年(2000)・平成13年(2001)
- 10位 15.0℃ 昭和34年(1959)・昭和36年(1961)
昭和54年(1979)・昭和62年(1987)

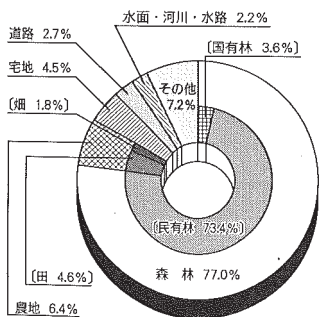


奈良の平均気温の推移

1 自然環境
1 総面積

都道府県名	順位	総面積 (km ²)	都道府県名	順位	総面積 (km ²)
北海道	1	83,455.73	三重	25	5,776.68
北海道	2	15,278.71	愛媛	26	5,677.12
福井	3	13,782.75	愛知	27	5,164.02
長野	4	13,562.23	千福	28	5,156.68
新潟	5	12,583.32	福岡	29	4,976.12
秋田	6	11,612.22	和歌山	30	4,726.08
岐阜	7	10,621.17	京都	31	4,613.00
青森	8	9,606.88	山梨	32	4,465.37
山形	9	9,323.39	富山	33	4,247.39
鹿兒	10	9,187.69	山井	34	4,189.25
広島	11	8,477.92	石川	35	4,185.46
兵庫	12	8,394.92	鳥崎	36	4,145.33
静岡	13	7,780.03	長崎	37	4,094.76
宮城	14	7,734.77	滋賀	38	4,017.36
熊	15	7,404.83	埼玉	39	3,797.30
宮岡	16	7,285.60	★奈良	40	3,691.09
高	17	7,112.73	良取	41	3,507.25
島	18	7,105.01	佐賀	42	2,439.58
根	19	6,707.56	奈川	43	2,415.84
木	20	6,408.28	神	44	2,274.59
群	21	6,363.16	沖		
大	22	6,339.32	東	45	2,186.96
山	23	6,111.91	大	46	1,894.31
茨	24	6,095.68	香	47	1,876.41
			全		377,914.78

奈良県の土地利用状況



資料：県資源調整課調べ（平成17年10月1日）

関連指標

項目	奈良	滋賀	京都	大阪	兵庫	和歌山
面積割合 (%) (対全国総面積)	0.98 (40位)	1.06 (38位)	1.22 (31位)	0.50 (46位)	2.22 (12位)	1.25 (30位)
民有地 (km ²) (課税対象分) 総務省 「固定資産の価格 等の概要調査」	1,374 (39位)	1,602 (35位)	1,558 (36位)	881 (47位)	3,962 (12位)	2,279 (30位)

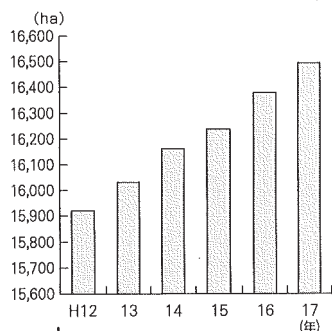
資料出所等

・資料出所 総務省「社会生活統計指標」
 ・調査時点 平成17年10月1日
 ・調査周期 毎年
 ・算出方法 毎年
 ・北方地域及び竹島を含む。
 ・十和田湖（青森県・秋田県）については、水面境界未定のため、当該県の面積には含んでいないが、全国値には含んでいる。
 ・都道府県値には、総務省で推計したものを含む。

2 可住地面積割合

都道府県名	順位	総面積に占める 可住地面積割合(%)	都道府県名	順位	総面積に占める 可住地面積割合(%)
大阪	1	69.4	全		32.6
大	2	67.6	滋	25	32.1
埼	2	67.6	岡	26	31.1
千	4	65.2	山	27	30.6
茨	5	63.8	福	27	30.6
東			島		
神奈川	6	60.4	愛媛	29	29.4
愛知	7	57.3	山北	30	28.6
福	8	55.1	海	31	27.9
佐	9	54.9	北大	31	27.9
香	10	52.9	秋	33	27.2
沖繩	11	51.1	広島	34	26.6
栃	12	46.0	鳥取	35	26.0
富	13	43.6	福	36	25.5
宮	14	43.0	京	37	25.0
長	15	39.5	徳	38	24.6
熊本	16	37.1	長野	39	24.4
群	17	36.1	岩手	40	24.3
新	18	35.6	宮崎	41	23.7
鹿	19	35.3	和歌	42	23.2
静	20	35.1	★奈	43	23.0
三	21	35.0	山	44	21.3
青	22	33.4	岐	45	20.4
石	23	33.0	島	46	18.7
兵	24	32.9	高	47	16.4

奈良県の宅地面積の推移



資料：県資源調整課調（各年10月1日）

関連指標

項目	奈良	滋賀	京都	大阪	兵庫	和歌山
可住地面積 (km ²)	851 (47位)	1,289 (36位)	1,155 (40位)	1,315 (35位)	2,758 (15位)	1,098 (41位)
人口集中地区 面積 (km ²)	140 (27位)	102 (35位)	258 (12位)	902 (3位)	563 (8位)	91 (37位)

総務省「国勢調査報告」
(平成17年10月1日)

資料出
所等

- 資料出所 総務省「社会生活統計指標」
 - 調査時点 平成17年10月1日
 - 調査周期 毎年
 - 算出方法 可住地面積÷総面積
- (注) 可住地面積＝総面積－(林野面積＋主要湖沼面積)

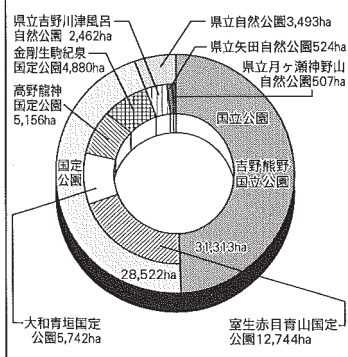
1 自然環境

3 自然公園面積割合

都道府県名	順位	総面積に占める自然公園面積の割合(%)	都道府県名	順位	総面積に占める自然公園面積の割合(%)
滋賀	1	37.3	群馬	24	14.2
東京	2	36.3	鳥取	25	14.0
三重	3	35.0	石川	26	12.5
埼玉	4	32.8	福島	27	12.2
富山	5	28.2	青森	28	11.9
大分	6	27.6	宮崎	28	11.9
山梨	7	27.1	岡山	30	11.3
新潟	8	25.2	北海道	31	11.0
富山	9	23.5	北海	31	11.0
神奈川	10	22.8	佐賀	33	10.9
熊本	11	21.0	香川	33	10.9
栃木	12	20.6	静岡	34	10.8
長野	13	20.5	秋田	35	10.7
兵庫	14	19.8	大徳	36	10.1
岐阜	15	18.4	徳和	37	9.3
長崎	16	18.1	和歌山	38	9.1
福岡	17	17.7	鹿児	39	8.9
愛知	18	17.2	愛媛	40	7.2
★奈良	18	17.2	山口	41	7.0
山形	20	16.6	高知	42	6.7
茨城	21	16.1	高島	43	6.0
千葉	22	14.9	千葉	44	5.5
福井	23	14.7	岩手	45	4.7
全国		14.4	広島	46	4.5
			京	47	1.9

奈良県の自然公園面積一覧

項 目	関 連 指 標					
	奈良	滋賀	京都	大阪	兵庫	和歌山
自然公園面積 (ha)	63,328 (30位)	149,957 (12位)	8,701 (47位)	19,092 (46位)	166,015 (9位)	42,886 (36位)
都市公園面積 (ha)						
国土交通省 「都市公園等整備 現況調査」 (平成18年3月31日)	1,581 (25位)	1,084 (38位)	1,541 (27位)	4,473 (5位)	5,914 (2位)	592 (45位)



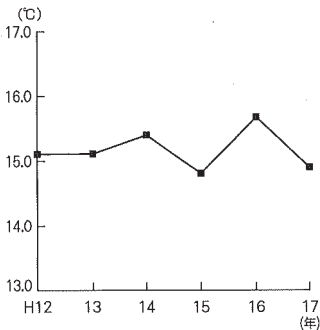
資料出所 環境省自然環境局 「自然公園の面積」
 資料出方 ・調査時点 平成18年3月31日
 ・調査周期 毎年
 算出方法 自然公園面積÷総面積(北方地域及び竹島を除く。)
 等 (注) 自然公園とは、国立公園、国定公園及び県立自然公園の合計。

4 年平均気温

都道府県名	順位	年平均気温(℃)	都道府県名	順位	年平均気温(℃)
沖縄 鹿兒 宮 福 長	縄島	23.1	愛知 山 全 全 島	25	15.7
	1	18.5		26	15.5
	2	17.4		27	15.2
	3	17.2		27	15.0
	4	17.2		27	15.0
熊大 高 兵 大	本	17.1	山 ★奈 鳥 石 滋	29	14.9
	阪	17.0		29	14.9
	知	17.0		29	14.9
	庫	16.8		32	14.8
	分	16.8		32	14.8
徳和 香 愛 佐	島	16.7	群 福 富 新	34	14.5
	山	16.6		34	14.5
	川	16.6		36	14.2
	媛	16.6		37	13.8
	賀	16.6		37	13.8
静岡 東 三 広	岡	16.5	茨 福 宮 秋 山	39	13.4
	山	16.4		40	12.9
	京	16.2		41	12.2
	重	16.1		42	11.7
	島	16.1		43	11.6
岐京 千 神	阜	15.9	長 青 岩 北	43	11.6
	都	15.9		45	10.1
	葉	15.8		46	10.0
	川	15.8		47	8.9
	奈	15.8		海	47

奈良県の推移

年平均気温



関連指標

項目	奈良	滋賀	京都	大阪	兵庫	和歌山
年間最高気温(℃)	36.4 (14位)	34.8 (40位)	36.9 (6位)	37.0 (5位)	34.8 (40位)	35.1 (38位)
年間最低気温(℃)	△3.7 (26位)	△4.0 (30位)	△3.7 (26位)	△1.2 (7位)	△2.0 (13位)	△0.8 (4位)

算出方法等

- 資料出所
 - 調査時点
 - 調査周期
- (注)

気象庁「気象庁年報」

平成17年

毎年

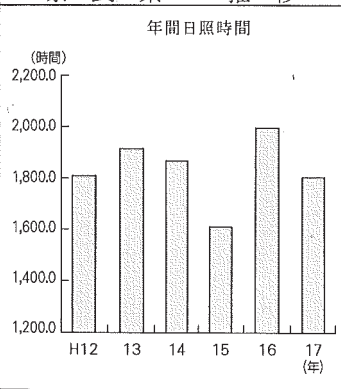
数値は各都道府県の県庁所在地の気象官署の観測値。(但し、埼玉県は熊谷市、滋賀県は彦根市の気象官署の観測値)

※全国は、47都道府県の算術平均

1 自然環境
5 年間日照時間

都道府県名	順位	年間日照時間(時間)	都道府県名	順位	年間日照時間(時間)
高宮	1	2,303.0	栃木	25	2,009.3
山梨	2	2,283.2	東京	26	1,965.0
静岡	3	2,278.5	埼玉	27	1,935.3
徳島	4	2,245.9	全		1,924.8
	5	2,221.3	長	28	1,915.5
群馬	6	2,177.3	山	29	1,912.7
三重	7	2,156.3	福	30	1,874.6
埼玉	8	2,145.4	滋	31	1,846.6
徳島	9	2,144.8	京	32	1,843.5
岡山	10	2,115.9	★奈	33	1,800.4
愛知	11	2,101.7	宮	34	1,770.4
大分	12	2,098.3	島	35	1,706.0
香川	13	2,075.5	北	36	1,700.5
愛媛	14	2,074.9	海	37	1,696.3
大分	15	2,073.5	鳥	38	1,691.1
和歌山	16	2,071.2	福	39	1,655.0
歌	17	2,066.9	石	40	1,640.6
熊	18	2,057.4	岩	41	1,578.1
神	19	2,045.1	手	42	1,566.2
奈	20	2,041.7	沖	43	1,561.8
佐賀	21	2,036.7	福	44	1,536.3
兵庫	22	2,016.9	山	45	1,515.6
茨城	23	2,014.8	富	46	1,489.1
鹿	24	2,012.4	青	47	1,396.5
千			秋		

奈良県の推移



項 目	関 連 指 標					
	奈良	滋賀	京都	大阪	兵庫	和歌山
年間真夏日日数 (30℃以上) (日)	54 (32位)	57 (28位)	81 (7位)	88 (5位)	64 (25位)	71 (17位)
年間雪日数 〔量にかかわりなく降雪があった日〕 (日)	30 (24位)	54 (15位)	47 (17位)	18 (37位)	25 (28位)	25 (28位)

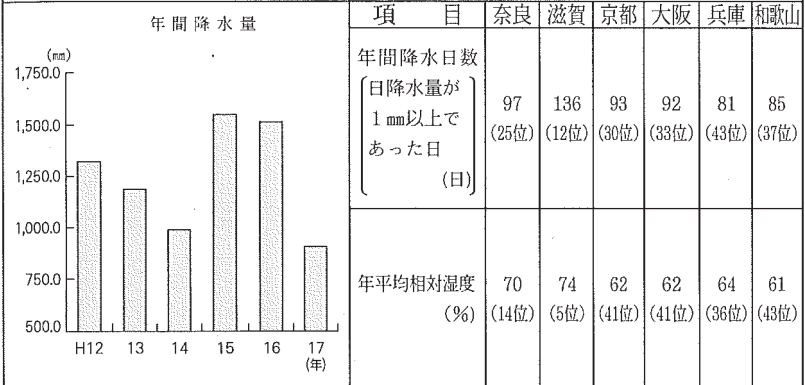
資料出所 気象庁「気象庁年報」
 調査時点 平成17年
 調査周期 毎年
 (注) 数値は各都道府県の県庁所在地の気象官署の観測値。(但し、埼玉県は熊谷市、滋賀県は彦根市の気象官署の観測値)
 ※ 全国は、47都道府県の算術平均

6 年間降水量

都道府県名	順位	年間降水量 (mm)	都道府県名	順位	年間降水量 (mm)	
富福石宮鳥	山井川	1	2,776.5	熊本 広島 千北 海葉 山道 形	24	1,324.5
	2	2,731.0	25		1,322.5	
	3	2,545.0	26		1,314.5	
	4	2,219.5	27		1,236.5	
	5	2,003.0	28		1,196.0	
鹿児島	沖繩	6	1,988.0	埼玉 愛媛 茨城 茨城 群馬 福馬 島	29	1,190.5
	7	1,947.5	30		1,179.0	
	8	1,821.0	31		1,147.0	
	9	1,813.0	32		1,114.0	
	10	1,745.5	33		1,068.0	
静青山東島	岡森	11	1,707.5	宮城 福岡 徳島 歌山 京都	34	1,028.5
	12	1,626.5	35		1,020.0	
	13	1,613.0	36		998.5	
	14	1,482.0	37		986.0	
	15	1,473.0	38		954.5	
岐滋大神全	阜	16	1,451.0	三奈 重良 大良 愛阪 長知 野	39	928.0
	賀	17	1,423.5		40	911.0
	分	18	1,419.0		41	909.0
	川	19	1,411.0		42	900.5
	国	1,388.1	43		868.0	
岩長佐栃	手	20	1,376.5	山梨 香川 岡山 山庫	44	818.0
	21	1,373.0	45		772.0	
	22	1,356.5	46		732.5	
	23	1,333.0	47		687.0	

奈良県の推移

関連指標



資料出方
所法等

資料出所 気象庁「気象庁年報」
 調査時点 平成17年
 調査周期 毎年
 (注) 数値は各都道府県の県庁所在地の気象官署の観測値。(但し、埼玉県は熊谷市、滋賀県は彦根市の気象官署の観測値)
 ※ 全国は、47都道府県の算術平均