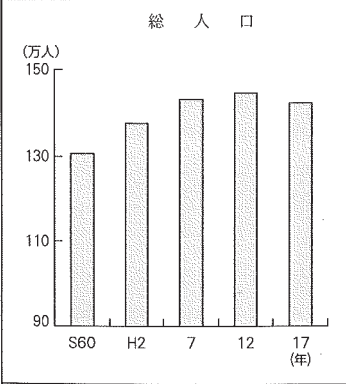


2 人 口
7 総 人 口

都道府県名		順位	総 人 口(人)	都道府県名		順位	総 人 口(人)
東大 神奈 愛埼	京 阪 川 知 玉	1	12,576,601	山 長 愛 青 ★奈	口 崎 媛 森 良	25	1,492,606
		2	8,817,166			26	1,478,632
		3	8,791,597			27	1,467,815
		4	7,254,704			28	1,436,657
		5	7,054,243			29	1,421,310
千北 兵福 静	葉 道 庫 岡 岡	6	6,056,462	岩 滋 沖 山 大	手 賀 縄 形 分	30	1,385,041
		7	5,627,737			31	1,380,361
		8	5,590,601			32	1,361,594
		9	5,049,908			33	1,216,181
		10	3,792,377			34	1,209,571
茨広 京新 宮	城 島 都 潟 城	11	2,975,167	石 宮 秋 富 和	川 崎 田 山 山 歌	35	1,174,026
		12	2,876,642			36	1,153,042
		13	2,647,660			37	1,145,501
		14	2,431,459			38	1,111,729
		15	2,360,218			39	1,035,969
長岐 福群 栞	野 阜 島 馬 木	16	2,196,114	香 山 佐 福 徳	川 梨 賀 井 島	40	1,012,400
		17	2,107,226			41	884,515
		18	2,091,319			42	866,369
		19	2,024,135			43	821,592
		20	2,016,631			44	809,950
岡三 熊鹿 児	山 重 本 島	21	1,957,264	高 島 鳥 全	知 根 取 国	45	796,292
		22	1,866,963			46	742,223
		23	1,842,233			47	607,012
		24	1,753,179				127,767,994

奈 良 県 の 推 移



関 連 指 標

項 目	奈良	滋賀	京都	大阪	兵庫	和歌山
人口性比 (%) 〔男性人口〕 〔女性人口〕	90.8 (32位)	97.5 (8位)	92.6 (25位)	94.4 (17位)	92.1 (27位)	89.1 (39位)
第1回国勢調査 (大正9年=1920) 人 口 (千人)	565 (46位)	651 (41位)	1,287 (17位)	2,588 (2位)	2,302 (4位)	750 (33位)

資料出所等
 ・資料出所 総務省「国勢調査報告」
 ・調査時点 平成17年10月1日
 ・調査周期 5年毎

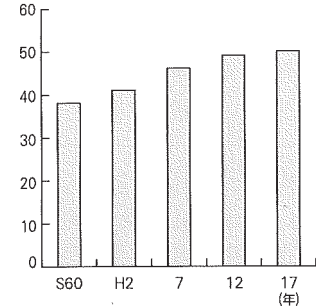
8 総世帯数

都道府県名	順位	総世帯数(世帯)	都道府県名	順位	総世帯数(世帯)
東 京	1	5,890,792	山 口	25	591,460
大 阪	2	3,654,293	愛 媛	26	582,803
神 奈 川	3	3,591,866	長 崎	27	553,620
愛 知	4	2,758,637	青 森	28	510,779
埼 玉	5	2,650,115	★ 奈 良	29	503,068
北 海 道	6	2,380,251	沖 縄	30	488,368
千 葉	7	2,325,232	岩 手	31	483,926
兵 庫	8	2,146,488	滋 賀	32	479,217
福 岡	9	2,009,911	大 宮	33	469,270
静 岡	10	1,353,578	石 川	34	451,208
広 島	11	1,145,551	石 秋 川	35	424,585
京 都	12	1,079,041	山 田	36	393,038
茨 城	13	1,032,476	形 山	37	386,728
宮 城	14	865,200	山 歌 川	38	384,880
新 潟	15	819,552	和 香	39	377,691
長 野	16	780,245	富 山	40	371,815
岡 山	17	732,346	高 知	41	324,439
群 馬	18	726,203	山 梨	42	321,261
鹿 嶋	19	725,045	高 山	43	298,480
岐 阜	20	713,452	山 徳	44	287,431
福 井	21	709,644	佐 賀	45	269,577
栃 木	22	709,346	福 島	46	260,864
三 重	23	675,459	鳥 取	47	209,541
熊 本	24	667,533	全 国		49,566,305

奈良県の推移

総世帯数

(万世帯)



関連指標

項 目	奈良	滋賀	京都	大阪	兵庫	和歌山
核家族世帯の割合(対一般世帯数) (%)	64.91 (1位)	58.22 (21位)	56.94 (26位)	60.37 (10位)	62.69 (3位)	61.85 (6位)
第1回国勢調査(大正9年=1920年)総世帯数(世帯)	113,178 (46位)	143,426 (37位)	276,931 (12位)	567,104 (2位)	492,529 (3位)	161,742 (29位)

資料出所等

- 資料出所 総務省「国勢調査報告」
- 調査時点 平成17年10月1日
- 調査周期 5年毎

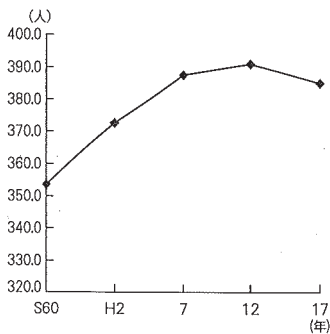
2 人 口

9 人口密度

都道府県名	順位	総面積 1 km ² 当たり 人口密度 (人)	都道府県名	順位	総面積 1 km ² 当たり 人口密度 (人)
東大 神奈 埼愛	京 1	5,750.7	岡 山 24	275.2	
	阪 2	4,654.6	富 山 25	261.7	
	川 3	3,639.1	愛 媛 26	258.5	
	玉 4	1,857.7	熊 本 27	248.8	
	知 5	1,404.9	山 口 28	244.2	
千福 兵冲 京	葉 6	1,174.5	和 歌 山 29	219.2	
	岡 7	1,014.8	岐 阜 30	198.4	
	庫 8	666.0	山 梨 31	198.1	
	繩 9	598.6	福 井 32	196.1	
	都 10	574.0	徳 島 33	195.4	
香茨 静奈 長	川 11	539.5	新 潟 34	193.2	
	城 12	488.1	大 分 35	190.8	
	岡 13	487.5	鹿 島 35	190.8	
	良 14	385.1	鳥 取 37	173.1	
	崎 15	361.1	鳥 野 38	161.9	
佐滋 全広 宮	賀 16	355.1	福 島 39	151.7	
	賀 17	343.6	青 森 40	149.5	
	国 18	342.7	宮 崎 41	149.1	
	島 18	339.3	山 形 42	130.4	
	城 19	324.0	高 知 43	112.1	
三群 栃石	重 20	323.2	島 根 44	110.7	
	馬 21	318.1	秋 田 45	98.6	
	木 22	314.7	岩 手 46	90.7	
	川 23	280.5	北 海 道 47	71.8	

奈 良 県 の 推 移

人 口 密 度



関 連 指 標

項 目	奈良	滋賀	京都	大阪	兵庫	和歌山
可住地面積 1 km ² 当たり人口密度 (人) $\frac{\text{人口総数}}{\text{可住地面積}}$	1,671.1 (10位)	1,070.8 (14位)	2,291.9 (6位)	6,703.4 (2位)	2,026.7 (7位)	943.6 (17位)
人口集中地区 人口比率 (%)	63.9 (12位)	44.5 (22位)	81.7 (4位)	95.7 (2位)	75.1 (7位)	39.4 (33位)

資
算
料
出
方
所
法
等

・資料出所 総務省「国勢調査報告」
 ・調査時点 平成17年10月1日
 ・調査周期 5年毎
 ・算出方法 総人口÷総面積 (北方地域及び竹島を除く。)

10 出生率

都道府県名	順位	人口千人当たり 出生数	都道府県名	順位	人口千人当たり 出生数
沖 津 愛 神 福 奈 福	1	11.9	三 重 全 茨 京 鳥	24	8.4
	2	9.5	重 国 城 都 取	26	8.4
	3	9.4	26	8.3	
	4	8.8	26	8.3	
大 橋 広 福 佐	4	8.8	宮 城 山 長 富 大	29	8.2
	7	8.7	29	8.2	
	7	8.7	29	8.2	
	7	8.7	32	8.1	
群 埼 石 長 岐	7	8.7	32	8.1	
	11	8.6	★ 奈 愛 東 山 山	34	7.9
	11	8.6	良 媛 京 口 形	34	7.9
	11	8.6	36	7.8	
静 兵 岡 香 千	11	8.6	36	7.8	
	11	8.6	36	7.8	
	11	8.6	38	7.7	
	11	8.6	島 根 手 瀉 山 知	38	7.7
熊 宮 鹿 福 児 島	20	8.5	島 岩 新 和 高	38	7.7
	20	8.5	歌	40	7.6
	20	8.5	40	7.6	
	24	8.4	40	7.6	
北 海 道	20	8.5	北 海 道	44	7.4
	20	8.5	青 森 島 田	45	7.3
	20	8.5	45	7.3	
	24	8.4	47	6.7	

奈 良 県 の 推 移

関 連 指 標

出 生 率

項 目

奈 良

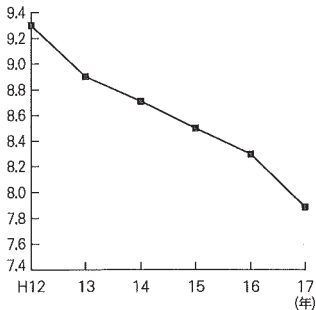
滋 賀

京 都

大 阪

兵 庫

和 歌 山

人口千人当たり
婚 姻 件 数
(件)4.9
(34位)5.7
(9位)5.4
(15位)6.0
(5位)5.5
(12位)4.8
(37位)人口千人当たり
離 婚 件 数
(件)1.84
(36位)1.82
(38位)1.97
(30位)2.43
(2位)2.07
(15位)2.12
(10位)資 料 出 所
出 方
所 法
等

- 資料出所 厚生労働省「人口動態統計」
- 調査時点 平成17年
- 調査周期 毎年
- 算出方法 出生数÷総人口（日本人人口）

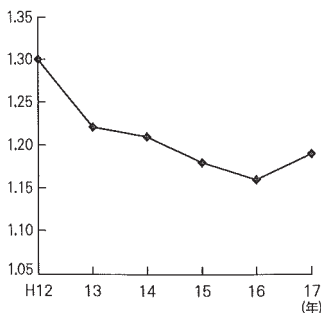
2 人 口

11 合計特殊出生率

都道府県名	順位	合計特殊出生率	都道府県名	順位	合計特殊出生率
沖繩	1	1.72	三重	25	1.36
福島	2	1.50	石川	26	1.35
島根	2	1.50	愛媛	26	1.35
福島	4	1.49	秋田	28	1.34
鹿島	4	1.49	新潟	28	1.34
佐賀	6	1.48	愛知	28	1.34
宮崎	6	1.48	広島	28	1.34
鳥取	8	1.47	茨城	32	1.32
長門	9	1.46	茨城	32	1.32
熊本	9	1.46	高知	32	1.32
山形	11	1.45	青森	35	1.29
長崎	11	1.45	徳島	36	1.26
香川	13	1.43	福岡	36	1.26
岩手	14	1.41	全		1.26
栃木	15	1.40	兵	38	1.25
大群	15	1.40	宮崎	39	1.24
静岡	17	1.39	埼	40	1.22
滋賀	17	1.39	千	40	1.22
山梨	17	1.39	大	40	1.22
山梨	20	1.38	神	42	1.21
山梨	20	1.38	奈	43	1.19
山梨	20	1.38	★奈	43	1.19
富山	22	1.37	京	45	1.18
岐阜	22	1.37	北	46	1.15
岡	22	1.37	海	46	1.15
			東	47	1.00
			良	47	1.00

奈良県の推移

合計特殊出生率



関連指標

項 目	奈良	滋賀	京都	大阪	兵庫	和歌山
平均余命 (0歳・男)(歳) 厚生労働省 「都道府県別生命表」 (平成12年)	78.36 (3位)	78.19 (6位)	78.15 (7位)	76.97 (43位)	77.57 (27位)	77.01 (41位)
平均余命 (0歳・女)(歳) 厚生労働省 「都道府県別生命表」 (平成12年)	84.80 (21位)	84.92 (15位)	84.81 (19位)	84.01 (46位)	84.34 (37位)	84.23 (41位)

資料出所等

・資料出所
・調査時点
・調査周期
(注)

厚生労働省「人口動態統計」

平成17年

毎年

合計特殊出生率とは、15歳から49歳までの女子の年齢別出生率を合計したもので、1人の女子が仮にその年次の年齢別出生率で一生の間に産むとした時の平均子供数。

12 死 亡 率

都道府県名	順位	人口千人当たり 死亡数	都道府県名	順位	人口千人当たり 死亡数
島高秋山	根知	11.6	岡三群	山重	9.5
	田口	11.5		馬馬	9.4
	形	11.4		木島	9.3
		11.2			9.1
		11.0			9.0
和歌山	山島	10.9	北海	道川	8.9
	鹿島	10.9		泉	8.9
	徳手	10.7		城	8.9
	岩手	10.6		全	8.8
	愛媛	10.6			8.6
鳥青香福新	取森	10.5	静岡	岡	8.5
	川島	10.4		庫	8.5
	島	10.2		岡	8.5
	潟	10.1		城	8.5
		10.1			8.4
長大富長佐	崎分	10.1	★奈良	良	8.4
	山野	10.1		阪	7.9
	賀	9.9		賀	7.7
		9.9		京	7.6
		9.9		葉	7.4
熊宮福山	本崎	9.8	愛知	知	7.4
	井	9.7		玉	6.9
	梨	9.6		川	6.8
		9.6		繩	6.7
		9.5			

奈良県の推移		関連指標						
死亡率		項目	奈良	滋賀	京都	大阪	兵庫	和歌山
		悪性新生物 死亡数 (人口10万人当たり) (人)	266.3 (28位)	231.6 (42位)	257.9 (33位)	262.5 (31位)	267.9 (26位)	316.6 (5位)
		心疾患死亡数 (人口10万人当たり) (人)	153.1 (24位)	118.5 (44位)	142.7 (32位)	124.0 (39位)	128.5 (38位)	193.6 (2位)

資料出所 厚生労働省「人口動態統計」
 調査時点 平成17年
 調査周期 毎年
 算出方法 死亡数÷総人口（日本人人口）

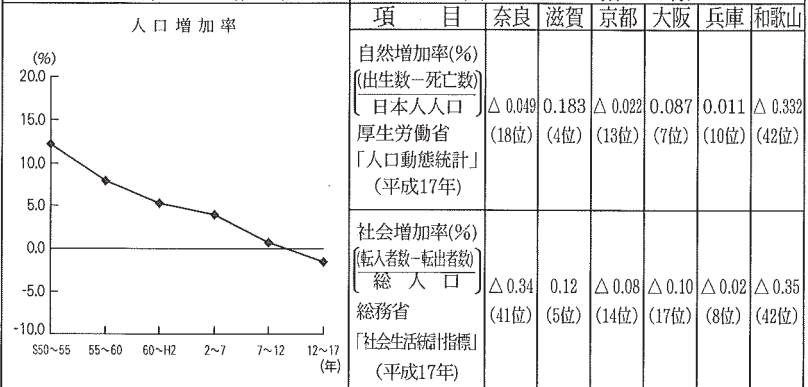
2 人 口

13 人口増加率

都道府県名	順位	人口増加率 (%)	都道府県名	順位	人口増加率 (%)
東 京	1	4.2	長 野	23	△ 0.8
神 奈 川	2	3.6	福 井	25	△ 0.9
沖 縄	3	3.3	熊 本	25	△ 0.9
愛 知	4	3.0	大 北	25	△ 0.9
滋 賀	5	2.8	海 道	28	△ 1.0
千 葉	6	2.2	鳥 取	28	△ 1.0
埼 玉	7	1.7	香 川	28	△ 1.0
静 岡	8	0.7	佐 賀	31	△ 1.2
兵 庫	8	0.7	宮 崎	32	△ 1.4
福 岡	8	0.7	★ 奈 良	33	△ 1.5
全 国		0.7	福 徳	34	△ 1.7
栃 木	11	0.6	島 根	34	△ 1.7
三 重	12	0.5	媛 川	34	△ 1.7
岡 山	13	0.3	愛 媛	37	△ 1.8
京 都	14	0.1	新 潟	37	△ 1.8
大 阪	14	0.1	鹿 児 島	37	△ 1.8
群 馬	16	0.0	岩 手	39	△ 2.2
岐 阜	17	△ 0.1	山 形	39	△ 2.2
廣 島	17	△ 0.1	高 知	39	△ 2.2
宮 城	19	△ 0.2	山 口	42	△ 2.3
茨 城	20	△ 0.4	島 根	43	△ 2.5
山 梨	20	△ 0.4	長 崎	43	△ 2.5
石 川	22	△ 0.6	青 森	45	△ 2.6
富 山	23	△ 0.8	和 歌 山	46	△ 3.2
			秋 田	47	△ 3.7

奈 良 県 の 推 移

関 連 指 標



資料出所等
 ・資料出所 総務省「国勢調査報告」
 ・調査時点 平成17年10月1日
 ・調査周期 5年毎
 ・算出方法 (平成17年国勢調査人口-平成12年国勢調査人口)÷平成12年国勢調査人口
 (注) 自然増加率、社会増加率については、平成17年中の増加率。

14 人口転入率

都道府県名	順位	人口転入率(%)	都道府県名	順位	人口転入率(%)
東 京 神 奈 川 千 葉 埼 玉 京 都	1	3.58	鳥 取 熊 本 静 岡 三 重 山 梨	24	1.79
	2	2.75		25	1.75
	3	2.73		26	1.72
	4	2.39		26	1.72
	5	2.31		28	1.68
宮 城 福 岡 滋 賀 全 国 香 川	6	2.21	岡 山 山 根 島 根 石 川 群 馬 青 森	28	1.68
	7	2.19		30	1.62
	8	2.17		31	1.59
	9	2.06		32	1.54
佐 賀 宮 崎 奈 良 沖 縄 大 分 兵 庫 大 山 山 形 鹿 島	10	2.01	岐 阜 愛 媛 長 野 手 島 徳 島	34	1.50
	10	2.01		34	1.50
	12	2.00		36	1.48
	13	1.97		37	1.43
	14	1.96		38	1.41
長 崎 栃 木 愛 知 茨 城	15	1.94	高 知 富 山 山 形 山 形 和 歌 山	38	1.41
	16	1.90		40	1.40
	17	1.88		41	1.35
	18	1.86		42	1.31
	18	1.86		42	1.31
長 崎 栃 木 愛 知 茨 城	20	1.85	秋 田 福 井 新 潟 北 海 道	44	1.27
	21	1.84		44	1.27
	22	1.83		46	1.13
	22	1.83		46	1.13
	23	1.82		47	0.98

奈 良 県 の 推 移

関 連 指 標

人口転入転出率		項 目	奈良	滋賀	京都	大阪	兵庫	和歌山
	転入者数(人)	28,171 (25位)	29,378 (23位)	59,905 (10位)	166,732 (3位)	104,133 (8位)	13,443 (42位)	
	昼間流入人口比率(%) 総務省「国勢調査報告(抽出速報集計)」 (平成17年10月1日)	3.84 (5位)	3.10 (10位)	7.11 (3位)	8.33 (2位)	2.41 (14位)	1.77 (16位)	

資料出所
出方
所法
等

- ・資料出所 総務省「住民基本台帳人口移動報告年報」
- ・調査時点 平成17年
- ・調査周期 毎年
- ・算出方法 転入者(年計)÷日本人人口

2 人 口
15 人口転出率

都道府県名	順位	人口転出率 (%)	都道府県名	順位	人口転出率 (%)
東 京	1	2.88	兵 庫	24	1.88
千 葉	2	2.62	岩 手	25	1.86
神 奈 川	3	2.49	栃 木	25	1.86
長 崎	4	2.41	山 梨	25	1.86
京 都	5	2.40	山 石	28	1.83
埼 玉	6	2.39	沖 縄	29	1.82
宮 城	7	2.37	静 岡	30	1.77
★ 奈 良	8	2.34	岡 山	31	1.76
宮 崎	9	2.33	山 重	32	1.75
佐 賀	10	2.25	三 愛	33	1.72
香 川	11	2.23	高 知	33	1.72
福 岡	12	2.16	福 島	35	1.71
山 口	13	2.11	秋 田	36	1.69
鹿 児 島	13	2.11	徳 島	36	1.69
鳥 取	15	2.08	徳 長	38	1.68
全 国		2.07	岐 阜	38	1.68
滋 賀	16	2.05	山 形	40	1.66
大 分	16	2.05	和 歌 山	40	1.66
青 森	18	2.04	群 馬	42	1.62
大 阪	18	2.04	群 愛	43	1.56
広 島	20	2.03	福 山	44	1.52
熊 本	21	1.96	富 山	45	1.46
茨 城	21	1.96	新 潟	46	1.35
	23	1.94	北 海 道	47	1.23

奈 良 県 の 推 移

関 連 指 標

月別転入転出者数		項 目	奈良	滋賀	京都	大阪	兵庫	和歌山
		転出者数(人)	33,063 (23位)	27,785 (29位)	62,126 (11位)	175,488 (3位)	103,286 (8位)	17,089 (40位)
		昼間流出人口比率 (%)	15.42 (2位)	6.89 (6位)	6.02 (8位)	2.96 (16位)	7.20 (5位)	3.92 (13位)
		総務省「国勢調査報告(抽出速報集計)」(平成17年10月1日)						

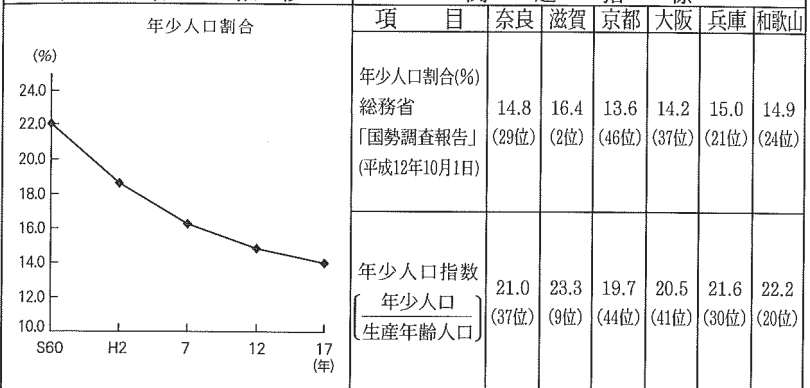
資料出所	資料出所	総務省「住民基本台帳人口移動報告年報」
調査時点	調査時点	平成17年
調査周期	調査周期	毎年
算出方法	算出方法	転出者(年計)÷日本人人口

16 年少人口割合

都道府県名	順位	年少人口割合 (%)	都道府県名	順位	年少人口割合 (%)
沖 縄	1	18.7	★ 奈 良	25	13.9
滋 賀	2	15.4	福 岡	25	13.9
佐 賀	3	15.2	青 森	27	13.8
福 島	4	14.7	岩 手	27	13.8
福 井	4	14.7	宮 城	27	13.8
愛 知	4	14.7	和 歌 山	27	13.8
宮 城	4	14.7	香 川	27	13.8
長 崎	8	14.6	山 形	32	13.7
岐 阜	9	14.5	大 阪	32	13.7
群 馬	10	14.4	全 国		13.7
山 梨	10	14.4	新 潟	34	13.6
長 崎	10	14.4	愛 媛	34	13.6
鹿 児 島	10	14.4	大 分	34	13.6
三 重	14	14.3	大 千 葉	37	13.5
熊 本	14	14.3	神 奈 川	37	13.5
茨 城	16	14.2	富 山	37	13.5
石 川	16	14.2	島 根	37	13.5
静 岡	16	14.2	山 口	41	13.2
兵 庫	16	14.2	徳 島	42	13.1
栃 木	20	14.1	京 都	43	13.0
岡 崎	20	14.1	高 知	44	12.9
埼 玉	22	14.0	北 海 道	45	12.8
鳥 取	22	14.0	秋 田	46	12.4
島 根	22	14.0	東 京	47	11.3

奈 良 県 の 推 移

関 連 指 標



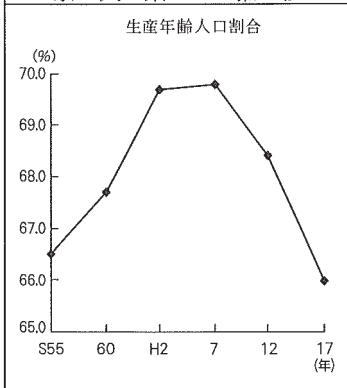
資料出所 総務省「国勢調査報告」
 調査時点 平成17年10月1日
 調査周期 5年毎
 算出方法 15歳未満人口÷総人口

2 人 口

17 生産年齢人口割合

都道府県名	順位	生産年齢人口割合 (%)	都道府県名	順位	生産年齢人口割合 (%)
埼玉	1	69.4	青森	24	63.4
神奈川	2	69.2	富山	25	63.2
東京	3	69.1	岡山	25	63.2
千葉	4	68.6	香川	27	62.8
愛知	5	67.6	徳島	28	62.6
大阪	6	67.1	福井	29	62.5
茨城	7	66.4	新潟	29	62.5
滋賀	7	66.4	新潟	31	62.3
栃木	9	66.3	愛媛	31	62.3
京都	9	66.3	佐賀	33	62.1
宮城	11	66.0	和歌山	34	62.0
★奈良	11	66.0	鳥取	35	61.9
福岡	13	65.9	鳥取	35	61.9
北海道	14	65.8	大分	35	61.9
北海道	14	65.7	長野	37	61.8
北海道	14	65.7	長野	37	61.8
兵庫	15	65.6	熊谷	37	61.8
静岡	16	65.2	山崎	37	61.8
沖縄	16	65.2	山口	41	61.7
群馬	18	64.9	岩手	42	61.4
石川	19	64.8	高知	43	61.2
広島	20	64.6	山形	44	60.8
岐阜	21	64.4	鹿島	44	60.8
三重	22	64.1	鹿島	46	60.6
山梨	23	63.6	鹿島	47	59.2

奈良県の推移



関連指標

項目	奈良	滋賀	京都	大阪	兵庫	和歌山
生産年齢人口割合 (%)						
総務省「国勢調査報告」(平成12年10月1日)	68.4 (8位)	67.5 (13位)	68.5 (7位)	70.7 (5位)	68.0 (9位)	63.9 (28位)
従属人口指数 (年少人口+老年人口) / (生産年齢人口)	51.2 (35位)	50.5 (40位)	49.9 (41位)	48.1 (42位)	51.9 (34位)	61.0 (14位)

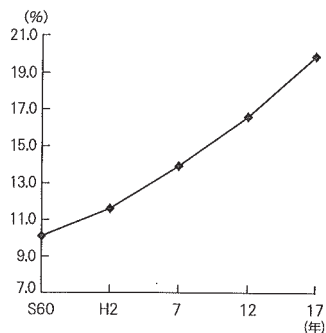
資料出所等
 ・資料出所 総務省「国勢調査報告」
 ・調査時点 平成17年10月1日
 ・調査周期 毎年
 ・算出方法 (15～64歳人口) ÷ 総人口

18 老年人口割合

都道府県名	順位	老年人口割合 (%)	都道府県名	順位	老年人口割合 (%)	
島秋高山山	根田	27.1	山梨海	梨重	25	21.9
	知形	26.9		道道	26	21.5
	山口	25.9		阜川	27	21.4
		25.5			28	21.0
		25.0			29	20.9
鹿岩徳大和	児島	24.8	広群静	島馬	29	20.9
	手島	24.5		岡	31	20.6
	分山	24.4		国	32	20.5
	山	24.2		都	33	20.1
	歌	24.1				20.0
鳥愛新長熊	取	24.1	宮奈兵福茨	城	34	19.9
	媛	24.0		良	34	19.9
	湯	23.9		庫	36	19.8
	野	23.8		岡	36	19.8
	本	23.7		城	38	19.4
長宮香富青	崎	23.6	栃大東滋千	木	38	19.4
	崎	23.5		阪	40	18.5
	川	23.3		京	41	18.3
	山	23.2		賀	42	18.1
	森	22.7		葉	43	17.5
福福佐岡	島	22.7	愛神埼沖	知	44	17.2
	井	22.6		奈	45	16.8
	賀	22.6		川	46	16.4
	山	22.4		玉	47	16.1
				繩		

奈良県の推移

老年人口割合



関連指標

項目	奈良	滋賀	京都	大阪	兵庫	和歌山
老年人口割合(%) 総務省 「国勢調査報告」 (平成12年10月1日)	16.6 (38位)	16.1 (40位)	17.4 (33位)	14.9 (42位)	16.9 (37位)	21.2 (15位)
老年人口指数 (老年人口 / 生産年齢人口)	30.2 (35位)	27.2 (41位)	30.2 (34位)	27.6 (40位)	30.2 (33位)	38.8 (11位)

資料出所 総務省「国勢調査報告」
 調査時点 平成17年10月1日
 調査周期 毎年
 算出方法 65歳以上人口 ÷ 総人口