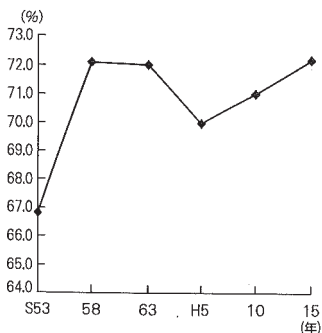


## 73 持ち家比率

都道府県名	順位	持ち家比率 (%)	都道府県名	順位	持ち家比率 (%)	
富秋福山三	山田	1	鹿宮愛山岡	島崎媛口山	25	67.3
	井形	2		26	67.1	
	重	3		27	66.6	
		4		28	66.1	
		5		29	66.0	
新岐滋和島	歌	6	静長高千埼	岡崎知葉玉	30	65.6
		7		31	65.0	
		8		32	64.7	
		9		33	64.3	
		9		34	64.1	
★長奈青佐徳	野良	11	熊大兵全京	本分庫国都	35	63.8
	森賀島	11		36	63.5	
		13		37	63.4	
		13		38	61.2	
		15			61.0	
鳥群香岩茨	取馬川手城	16	宮広愛北神	海奈	39	60.6
		17		城島知道川	40	60.5
		18		41	58.7	
		19		42	56.7	
		19		43	56.3	
山栃石福	梨木川島	21	福沖大東	岡繩阪京	44	54.3
		22		45	52.3	
		23		46	51.9	
		24		47	44.8	

## 奈良県の推移

持ち家比率



## 関連指標

項目	奈良	滋賀	京都	大阪	兵庫	和歌山
一戸建住宅比率 (%)	67.2 (33位)	70.2 (28位)	56.3 (37位)	39.4 (46位)	50.6 (42位)	75.6 (12位)
持ち家の1住宅当たり居住室数 (室)	6.54 (19位)	7.20 (4位)	5.85 (37位)	5.32 (44位)	5.93 (34位)	6.21 (26位)

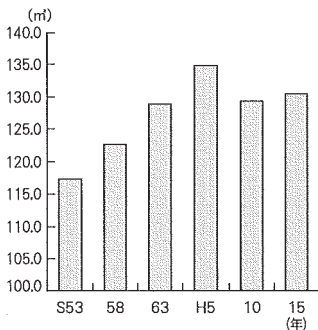
資料出所 総務省「住宅・土地統計調査」  
 調査時点 平成15年10月1日  
 調査周期 5年毎  
 算出方法 持ち家数÷居住世帯あり住宅数

## 74 持ち家住宅の延べ面積

都道府県名	順位	持ち家1住宅当たりの延べ面積 (㎡)	都道府県名	順位	持ち家1住宅当たりの延べ面積 (㎡)
富山	1	178.4	群馬	25	129.9
福井	2	171.2	茨城	26	129.1
山形	3	164.7	山口	27	128.0
石川	4	163.0	大分	28	127.6
新潟	5	161.0	愛知	29	127.0
秋田	6	160.5	熊本	30	126.9
島根	7	156.6	広島	31	125.1
鳥取	8	155.4	和歌山	32	124.5
長門	9	153.9	愛媛	33	123.4
岩手	10	152.1	全		121.7
青森	11	150.4	長崎	34	120.8
岐阜	12	147.7	兵衛	35	118.4
福井	13	144.8	北海	36	118.2
滋賀	14	144.5	高知	37	116.7
佐賀	15	143.8	福岡	38	116.4
山梨	16	138.4	宮崎	39	114.8
香川	17	137.3	京都	40	111.5
岡山	18	136.9	千葉	41	109.7
宮城	19	134.3	千	42	105.7
三重	20	134.1	鹿	43	105.3
徳島	21	133.7	沖	44	102.2
栃木	22	132.6	大	45	100.3
★奈良	23	130.3	神	46	98.8
静岡	24	130.1	奈	47	91.0
			東	48	

## 奈良県の推移

持ち家1住宅当たり延べ面積



## 関連指標

項目	奈良	滋賀	京都	大阪	兵庫	和歌山
1住宅当たり敷地面積(㎡) 総務省「社会生活統計指標」 (平成15年住宅・土地統計調査) (平成15年10月1日)	231 (40位)	288 (28位)	172 (45位)	130 (47位)	206 (42位)	216 (41位)
借家住宅の延べ面積(1世帯当たり) (㎡) 総務省「国勢調査報告」 (平成17年10月1日)	50.2 (7位)	46.6 (33位)	40.9 (46位)	42.3 (44位)	47.6 (25位)	49.0 (18位)

資料出所  
・調査時点  
・調査周期  
出方  
所法  
等

総務省「住宅・土地統計調査」  
平成15年10月1日  
5年毎  
(注)  
借家住宅の延べ面積は(1世帯当たり)、公営の借家・公団・公社の借家・民営の借家の延べ面積(1世帯当たり)を世帯数で加重平均することにより算出。

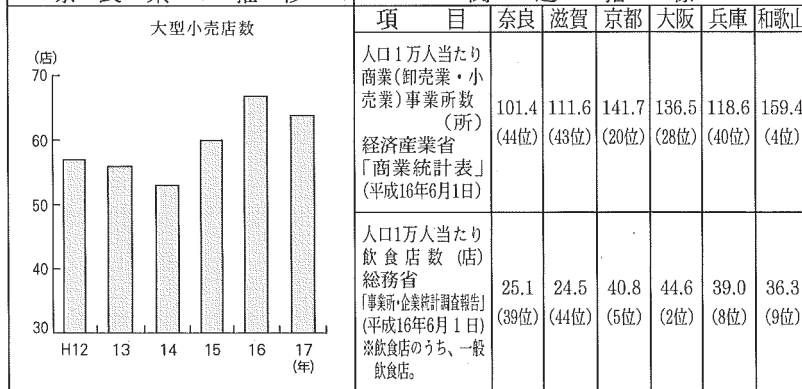
8 居住環境

75 大型小売店数

都道府県名	順位	大型小売店数(店)	都道府県名	順位	大型小売店数(店)
東 京 神 奈 大 阪 埼 玉 愛 知	京 川	323	岡 山 愛 媛 山 形 青 森 鹿 児 島	25	57
	奈 川	296		26	56
	阪 玉	282		27	55
	埼 玉	269		28	50
	愛 知	266		29	48
北 海 千 石 兵 庫 宮 城	道 葉	235	香 川 岩 手 熊 本 和 歌 山 秋 田	30	47
	千 石	197		31	45
	兵 庫	184		32	44
	宮 城	129		33	40
		117		34	39
静 岡 長 崎 岐 阜 群 馬 新 潟	岡 野	106	富 山 沖 縄 大 分 長 崎 石 川	34	39
	長 崎	100		36	38
	岐 阜	100		37	34
	群 馬	97		38	33
	新 潟	87		39	30
広 島 茨 城 栃 木 滋 賀 福 島	島 城	84	宮 崎 佐 賀 山 梨 徳 島 高 知	40	29
	茨 城	82		41	28
	栃 木	81		42	26
	滋 賀	80		43	22
	福 島	75		43	22
京 都 三 重 ★奈 良 山 口	都 重	72	福 井 島 取 鳥 取 全 国	45	19
	三 重	66		45	19
	★奈 良	64		47	13
	山 口	60			4,285

奈 良 県 の 推 移

関 連 指 標



資  
算  
出  
方  
所  
法  
等

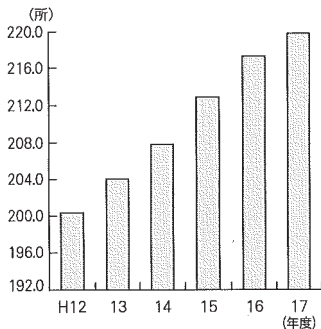
・資料出所 経済産業省「商業販売統計年報」  
 ・調査時点 平成17年  
 ・調査周期 毎月  
 (注) 大型小売店とは、従業者50人以上の小売店(百貨店・セルフ店)で経済産業大臣が指定するものをいう。

## 76 理容・美容所数

都道府県名	順位	人口10万人当たり 理容・美容所数(所)	都道府県名	順位	人口10万人当たり 理容・美容所数(所)		
秋山青徳岩	田形	1	石岐宮山高	川	25	321.3	
	森	2		阜	26	321.2	
	島	3		城	27	320.1	
	手	4		口	28	319.8	
		5		山	29	312.5	
高和愛鹿宮	知山	6	三北静長岡	重	30	305.6	
	歌	7		道	31	303.9	
	兒	媛		8	岡	32	302.3
		島		9	野	33	296.0
		崎		10	山	34	293.9
島熊大新鳥	根	11	佐広全福京	賀	35	289.7	
	本	12		島	36	289.6	
	分	13		国		277.5	
	潟	14		都	37	261.9	
	取	15			38	248.7	
福香山沖福	島	16	大愛兵埼滋	阪	39	235.5	
	川	17		知	40	226.8	
	梨	18		庫	41	226.4	
	縄	19		玉	42	225.7	
	井	20		賀	43	221.3	
群長栃茨	馬	21	★奈千東神	良	44	219.8	
	崎	22		葉	45	218.6	
	木	23		京	46	216.0	
	城	24		川	47	176.2	
				奈			

## 奈良県の推移

人口10万人当たり理容・美容所数



## 関連指標

項目	奈良	滋賀	京都	大阪	兵庫	和歌山
人口10万人当たり クリーニング店数 (店)	128.8 (18位)	102.4 (40位)	100.7 (41位)	109.1 (31位)	94.6 (45位)	118.2 (24位)
人口10万人当たり 公衆浴場数(所) (注)特殊浴場を除く	6.4 (11位)	2.9 (27位)	10.7 (7位)	13.0 (5位)	5.2 (14位)	7.0 (10位)

資料出方  
所法等

- 資料出所 厚生労働省「衛生行政報告例」
- 調査時点 平成18年3月31日
- 調査周期 毎年
- 算出方法 理容・美容所数÷総人口

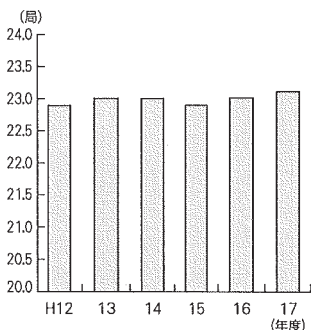
8 居住環境

77 郵便局数

都道府県名	順位	人口10万人当たり 郵便局数(局)	都道府県名	順位	人口10万人当たり 郵便局数(局)	
島根	1	51.1	青森	25	25.2	
鹿島	2	41.0	三重	25	25.2	
鳥取	3	40.7	広島	27	24.5	
高知	4	40.6	佐賀	28	23.8	
秋田	5	35.0	★奈良	29	23.1	
大山	6	33.2	香岐	川	30	22.4
岩手	7	32.9	岐宮	阜	31	21.7
熊本	8	31.7	宮城	城	32	19.4
和歌	9	30.9	全	国	32	19.3
	10	30.6	滋賀	国	33	18.8
長山	11	30.5	京	都	34	18.2
山梨	12	30.4	栃	木	35	17.9
長崎	12	30.4	次	城	36	17.6
福井	14	30.1	兵	庫	37	17.3
徳島	15	29.5	群	馬	38	16.9
石川	16	28.8	福	岡	39	16.1
新潟	17	28.3	静	岡	40	16.0
山北	18	28.1	沖	繩	41	14.8
海	19	27.2	愛	知	42	12.9
	19	27.2	大	阪	43	12.8
愛	21	27.1	千	葉	44	12.1
宮	22	26.9	東	京	44	12.1
富	23	26.7	埼	玉	46	9.1
福	24	26.4	神	川	47	8.8

奈良県の推移

人口10万人当たり郵便局数



関連指標

項目	奈良	滋賀	京都	大阪	兵庫	和歌山
人口1人当たり 郵便貯金残高 (万円)	191.8 (4位)	154.5 (23位)	173.7 (12位)	172.5 (13位)	176.0 (9位)	212.1 (1位)
保有契約1件当たり 簡易生命保険 保険金額(万円)	277.9 (20位)	256.2 (39位)	266.5 (32位)	284.5 (13位)	270.4 (27位)	278.9 (19位)

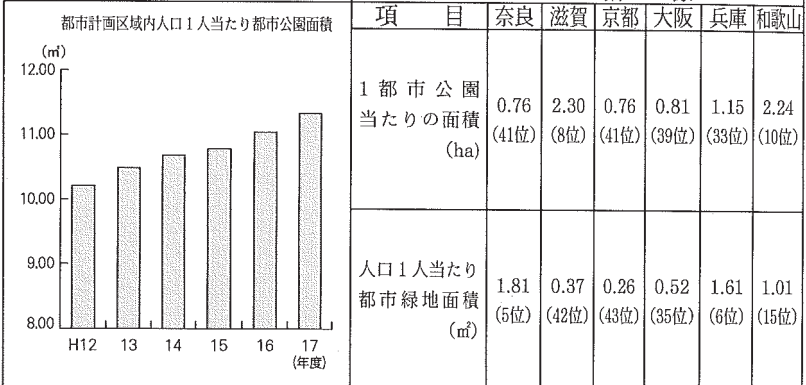
資料出所 日本郵政公社統計データ  
 調査時点 平成18年3月31日  
 調査周期 毎年  
 算出方法 郵便局数÷総人口  
 等 (注) 簡易郵便局、分局、分室を含む。

## 78 都市公園面積

都道府県名	順位	都市計画区域内人口1人 当たり都市公園面積 (㎡)	都道府県名	順位	都市計画区域内人口1人 当たり都市公園面積 (㎡)
北海道	1	24.49	愛媛	25	10.89
北海	2	19.45	大分	26	10.88
宮崎	3	17.62	佐賀	27	10.77
秋田	4	17.41	福島	28	10.37
山形	5	16.82	山梨	29	9.43
宮城	6	15.44	全	30	9.10
福井	7	14.65	熊	31	9.10
青森	8	14.45	本	32	9.03
富山	9	13.91	岐	33	8.93
香川	10	13.89	福	33	8.78
岡山	11	13.87	高	34	8.65
鳥取	12	13.00	三	35	8.64
栃木	13	12.62	次	36	8.24
群馬	14	12.35	滋	37	8.01
岩手	15	12.30	静	38	7.79
鹿	16	12.29	徳	39	7.48
石	17	12.26	愛	40	6.87
長	18	11.93	和	41	6.67
山	19	11.63	歌	42	6.21
崎	20	11.35	山	43	6.11
口			玉		
良			都		
★奈			京		
福	21	11.16	千	44	5.98
長	22	11.15	大	45	5.08
兵	23	11.12	神	46	4.68
新	24	11.07	奈	47	4.04
			東		
			京		

## 奈良県の推移

## 関連指標



資料出所  
出方  
所法  
等

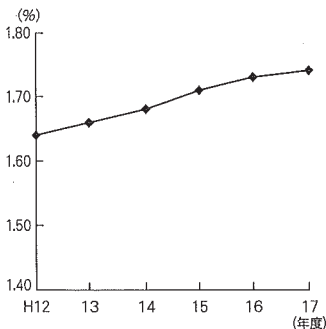
- 資料出所 国土交通省都市・地域整備局公園緑地課調べ
- 調査時点 平成18年3月31日
- 調査周期 毎年
- 算出方法 都市公園面積÷都市計画区域内人口

79 道路率

都道府県名			順位	道路率(%)	都道府県名			順位	道路率(%)
東大 奈 神埼 愛	京	1	7.94	京	都	25	1.97		
	阪	2	7.84	広	島	26	1.96		
	川	3	6.65	全	国	27	1.89		
	玉	4	6.50	鹿	児	28	1.86		
	知	5	6.15	長	野	29	1.81		
福 千 茨 富 香	岡	6	4.63	愛	媛	30	1.76		
	葉	7	4.55	★奈	良	31	1.74		
	城	8	4.42	宮	崎	32	1.73		
	山	9	3.37	山	口	33	1.72		
	川	10	3.35	福	井	34	1.70		
静 群 佐 沖 兵	岡	11	2.81	徳	島	34	1.70		
	馬	12	2.74	岐	阜	36	1.69		
	賀	13	2.68	福	島	37	1.58		
	賀	14	2.65	鳥	取	38	1.56		
	庫	15	2.59	山	形	39	1.51		
栃 長 三 岡 宮	木	16	2.38	山	梨	40	1.40		
	崎	17	2.36	島	根	41	1.38		
	重	18	2.29	和	山	42	1.35		
	山	19	2.26	青	森	43	1.31		
	城	20	2.25	岩	手	44	1.24		
石 熊 新 滋	川	21	2.14	秋	田	45	1.21		
	本	22	2.12	高	知	46	0.99		
	潟	23	2.10	海		47	0.85		
	賀	24	2.02						

奈良県の推移

道路率



関連指標

項目	奈良	滋賀	京都	大阪	兵庫	和歌山
舗装率 (%) 〔一般国道、都道府県道、市町村道の合計〕 (簡易舗装を含む)	82.4 (28位)	91.7 (6位)	82.2 (29位)	95.3 (2位)	84.2 (24位)	87.5 (18位)
改良率 (%) 〔都道府県道以上は車道幅員5.5m以上、市町村道は5.5m未満も含む延長で算出〕	44.8 (43位)	55.4 (30位)	54.1 (33位)	76.0 (1位)	58.8 (22位)	42.0 (46位)

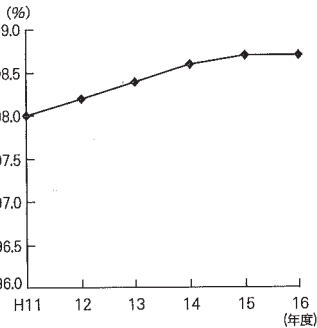
資料出所 国土交通省「道路統計年報」  
 資料出方 調査時点 平成17年4月1日  
 調査周期 毎年  
 算出方法 高速自動車国道、一般国道、都道府県道、市町村道の道路部面積 ÷ 都道府県面積  
 等

## 80 水道普及率

都道府県名	順位	水道普及率(%)	都道府県名	順位	水道普及率(%)
東 京	1	100.0	山 形	25	97.1
沖 縄	1	100.0	全 国		97.1
大 阪	3	99.9	宮 崎	26	96.7
神 奈 川	4	99.8	和 歌 山	27	96.5
愛 知	4	99.8	鹿 児 島	27	96.5
埼 玉	6	99.7	福 井	29	95.8
兵 庫	6	99.7	島 根	29	95.8
群 馬	8	99.3	岐 阜	31	95.7
京 都	8	99.3	佐 賀	32	93.9
滋 賀	10	99.2	徳 島	33	93.8
三 重	11	99.1	栃 木	34	93.6
長 野	12	98.9	千 葉	35	93.4
香 川	13	98.8	富 山	36	92.9
静 岡	14	98.7	富 山	37	92.6
★ 奈 良	14	98.7	愛 媛	37	92.6
宮 城	16	98.5	福 岡	39	92.1
新 潟	16	98.5	高 知	40	91.8
岡 山	16	98.5	島 口	41	91.6
長 崎	19	98.1	山 手	41	91.6
石 川	20	98.0	岩 手	43	91.3
青 森	21	97.3	茨 城	44	89.6
山 梨	21	97.3	大 分	45	88.9
北 海 道	23	97.2	秋 田	46	88.8
鳥 取	23	97.2	熊 本	47	84.5

## 奈 良 県 の 推 移

水道普及率



## 関 連 指 標

項 目	奈良	滋賀	京都	大阪	兵庫	和歌山
1世帯当たり 上水道使用量 (m <sup>3</sup> )	333.18 (21位)	382.67 (6位)	332.20 (22位)	338.09 (17位)	321.73 (24位)	374.88 (8位)
20 m <sup>3</sup> 当たり 年平均水道料 (円)	2,604 (21位)	1,775 (46位)	2,615 (20位)	2,016 (41位)	2,447 (29位)	2,415 (30位)
総務省 「小売物価統計調査年報」 (平成17年)						

資料出所  
出方  
所法  
等

・資料出所 厚生労働省「水道統計」  
 ・調査時点 平成17年3月31日  
 ・調査周期 毎年  
 ・算出方法 給水人口÷総人口(住民基本台帳人口)  
 (注) 上水道、簡易水道、専用水道の合計。



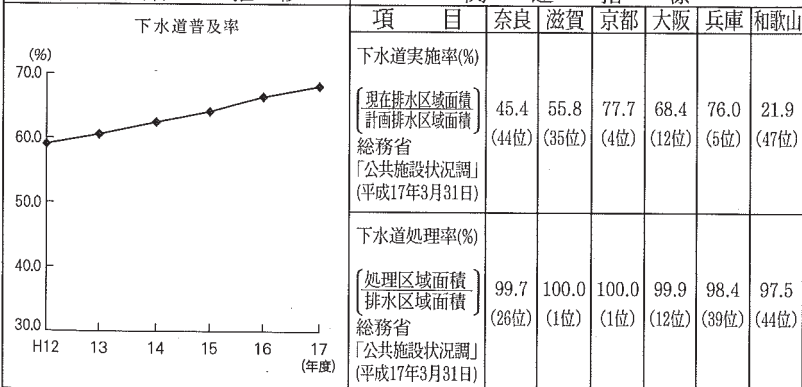
8 居住環境

81 下水道普及率

都道府県名	順位	下水道普及率(%)	都道府県名	順位	下水道普及率(%)
東神奈川 兵庫大北 海	京川庫	1	栃熊山山 長	木本口	24
	2	98.4		25	55.2
	3	94.5		26	55.1
	4	89.1		27	53.3
	5	89.0		28	53.1
京滋宮埼 長	都賀城	6	静秋茨岡 青	岡田城	29
	7	87.0		30	51.4
	8	80.3		31	50.9
	9	73.1		32	50.5
	10	72.9		33	50.1
富石福 全	山川岡	11	宮岩群福 愛	崎手馬	34
	12	71.9		35	46.6
	13	70.7		36	46.2
	14	70.2		37	43.6
	14	69.3		37	42.6
山広愛千 福	形島知	15	大佐三香 鹿	分賀重	39
	16	68.1		40	40.1
	17	64.4		41	39.1
	18	64.1		42	37.5
	19	63.7		42	36.6
岐沖新 鳥	阜繩馮	20	島高和 歌	根知山	44
	21	62.4		45	34.2
	22	62.1		46	28.2
	23	58.4		46	14.3
	23	56.0		47	11.5

奈 良 県 の 推 移

関 連 指 標



資料出所 国土交通省「日本の下水道」  
 資料出方 調査時点 平成18年3月31日  
 算出方法 調査周期 毎年  
 算出方法 処理区域内人口÷総人口

## 82 水洗化率

都道府県名	順位	水洗化率(%)	都道府県名	順位	水洗化率(%)
東	京川	101.2	滋	賀	83.7
神	奈	97.0	栃	木	83.6
福	岡	95.4	石	川	83.3
大	阪	95.0	佐	賀	83.3
北	道	94.0	富	山	83.2
兵	庫	94.0	青	森	82.8
京	都	93.8	長	野	82.8
山	口	93.0	宮	崎	82.8
千	葉	92.8	岡	山	82.7
埼	玉	92.4	新	潟	82.4
広	島	91.9	福	島	82.1
鹿	島	91.9	山	取	82.1
全	国	91.7	岩	梨	82.0
愛	知	91.6	島	手	81.5
宮	城	91.4		根	81.1
熊	本	89.0	大	分	81.0
長	崎	88.3	岐	阜	79.9
茨	城	87.4	山	形	79.0
沖	縄	87.3	三	重	78.8
群	馬	87.0	静	岡	76.6
福	井	86.6	高	知	74.4
徳	島	86.5	秋	田	71.8
★	良	86.3	和	山	65.1
愛	媛	85.6	香	川	57.8

奈良県の推移		関連指標						
水洗化率		項目	奈良	滋賀	京都	大阪	兵庫	和歌山
<p>(%)</p> <p>H11 12 13 14 15 16 (年度)</p>		し尿収集率(%)						
		$\frac{\text{年間総収集量}}{\text{年間総排出量}}$	19.6	26.4	16.7	14.2	13.1	56.0
		総務省「公共施設状況調」(平成15年3月31日)	(28位)	(20位)	(35位)	(38位)	(39位)	(3位)
		衛生処理率(%)						
		$\frac{\text{下水道マンホール投入+処理施設処理+下水道放流+し尿浄化槽}}{\text{年間総排出量}}$	91.5	99.3	99.1	99.4	99.5	99.5
		総務省「公共施設状況調」(平成15年3月31日)	(47位)	(21位)	(24位)	(16位)	(13位)	(13位)
資料出所等	資料出所 ・調査時点 ・調査周期 ・算出方法	総務省「社会生活統計指標」 平成17年3月31日 毎年 下水道によるトイレ水洗化人口÷下水道処理区域人口						

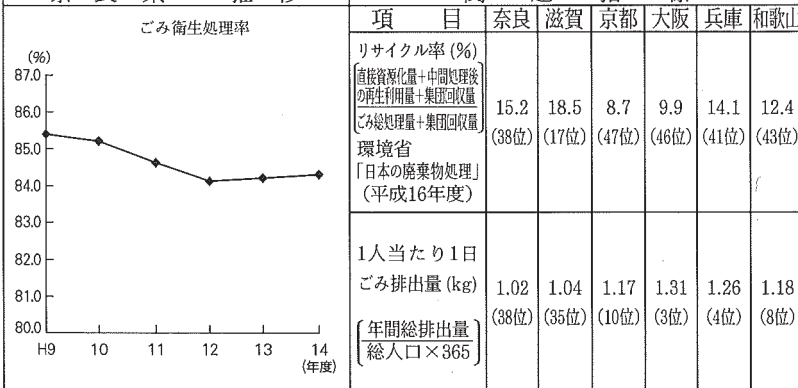
8 居住環境

83 ごみ衛生処理率

都道府県名	順位	ごみ衛生処理率(%)	都道府県名	順位	ごみ衛生処理率(%)
大阪府 大阪府 山梨県 京都府 兵庫県	1	95.2	静岡県 静岡県 福和歌 福和歌 福和歌	24	81.6
	2	91.3		25	81.2
	3	88.8		26	80.8
	4	88.4		27	80.7
	5	86.6		28	80.4
岡山県 愛媛県 群馬県 富山県	6	86.1	滋賀県 滋賀県 長野県 徳島県 茨城県	29	79.9
	7	85.4		30	79.1
	8	85.3		31	79.0
	9	85.1		32	78.7
	10	84.9		33	78.6
東京都 福井県 長崎県 新潟県	11	84.8	香川県 香川県 石川県 石川県 青森県	34	75.3
	12	84.7		35	75.2
	12	84.7		35	75.2
	14	84.4		37	74.7
	15	84.3		38	74.4
★奈良県 埼玉県 佐賀県 熊本県 鳥取県	15	84.3	高知県 高知県 宮崎県 山梨県 大分県	38	74.4
	17	83.9		40	74.1
	18	83.7		41	73.7
	18	83.7		42	73.1
	20	83.6		43	72.1
岐阜県 山形県 栃木県 茨城県	21	83.2	鹿嶋児 鹿嶋児 鹿嶋児 鹿嶋児 鹿嶋児	44	71.8
	22	82.8		45	68.1
	23	82.4		46	65.1
		82.0		46	65.1
		82.0		47	52.3

奈良県の推移

関連指標



資料出所等  
 ・資料出所 総務省「公共施設状況調査」  
 ・調査時点 平成14年度  
 ・調査周期 3年毎  
 ・算出方法 ごみ衛生処理量(焼却処理量+高速堆肥化処理量)÷ごみ年間総収集量

## 84 NPO法人認証数

都道府県名	順位	NPO法人認証数(件)	都道府県名	順位	NPO法人認証数(件)
東大 神奈 千海	京	1	大分 鹿児 岩手 長崎 山	25	281
	阪	2		26	274
	川	3		27	242
	葉	4		28	239
	道	5		29	236
兵埼 埼愛 福京	庫	6	沖山 和歌 ★奈 愛	30	219
	玉	7		31	208
	知	8		32	205
	岡	9		33	200
	都	10		34	196
静長 群宮 宮広	岡	11	青森 石川 佐賀 高知 宮崎	35	191
	野	12		36	189
	馬	13		37	176
	城	14		38	170
	島	14		39	165
三岐 新福 茨	重	16	福井 山梨 富山 香川 徳島	40	161
	阜	17		41	159
	瀧	18		42	154
	島	19		43	149
	城	19		44	138
熊岡 栃滋	本	21	鳥根 秋田 鳥取 全	45	134
	山	22		46	125
	木	23		47	106
	賀	24			
					26,394

## 奈良県の推移

## 関連指標

NPO法人認証数 (件)	項 目						
	奈良	滋賀	京都	大阪	兵庫	和歌山	
		ボランティア活動 の年間行動者率 (%)	32.2	39.3	27.7	21.7	29.1
	総務省 「社会生活基本調査」 (平成13年10月20日)	(22位)	(3位)	(39位)	(47位)	(33位)	(37位)
	まちづくりの ための行動者率 (%)	18.0	24.1	10.9	9.2	15.2	14.1
	総務省 「社会生活基本調査」 (平成13年10月20日)	(20位)	(2位)	(44位)	(45位)	(30位)	(34位)

資料出  
出方  
所法  
等

- ・資料出所
- ・調査時点
- ・調査周期
- ・算出方法

内閣府「特定非営利活動法人の認証数」

平成18年3月31日

毎月

NPO法に基づき、都道府県及び内閣府が設立を認証した法人数。

・2以上の都道府県の区域内に事務所を設置している場合は内閣府の認証

となり、全国には同府分が含まれる。

・定款変更による所轄庁変更があった場合は、認証件数を新たな所轄庁へ

移動させ、解散の場合は減算して計上している。