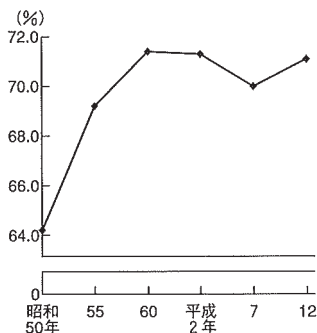


73 持ち家比率

都道府県名	順位	持ち家比率 (%)	都道府県名	順位	持ち家比率 (%)
富山	1	79.3	岡山	25	67.5
秋田	2	77.8	宮崎	26	67.2
山形	3	75.8	鹿島	27	66.9
福井	4	75.4	見 鳥	28	66.4
三	4	75.4	高山	29	66.1
新潟	6	75.2	愛媛	29	66.1
岐阜	7	73.1	静岡	31	65.5
滋賀	8	73.0	岡崎	31	65.5
和歌山	9	72.5	長崎	33	65.1
鳥取	10	72.4	熊野	34	64.6
★奈良	11	71.6	埼玉	35	64.4
佐賀	12	71.1	大分	36	63.9
長門	12	71.1	兵庫	37	62.8
徳島	14	70.6	全 国	37	61.1
	14	70.6	京 都	38	61.0
茨城	16	70.5	広島	39	60.9
群馬	17	70.2	宮城	40	60.1
岩手	18	70.1	愛知	41	59.3
青森	19	70.0	北 海	42	56.0
石川	20	69.9	神 奈	43	55.8
香川	21	69.5	福 岡	44	54.4
栃木	22	69.3	沖 縄	45	54.3
山梨	23	68.5	大 阪	46	51.4
福 島	24	67.9	東 京	47	43.7

奈良県の推移

持ち家比率



関連指標

項 目	奈良	滋賀	京都	大阪	兵庫	和歌山
一戸建住宅比率 (%)						
総務省「国勢調査報告」(平成12年10月1日)	66.6 (34位)	72.1 (28位)	56.9 (39位)	39.1 (46位)	51.8 (43位)	74.4 (18位)
持ち家の1住宅当たり居住室数(室)						
総務省「社会生活統計指標」(平成10年住宅・土地統計調査)(平成10年10月1日)	6.66 (17位)	7.40 (2位)	5.99 (35位)	5.44 (42位)	6.07 (31位)	6.18 (28位)

資料出所等

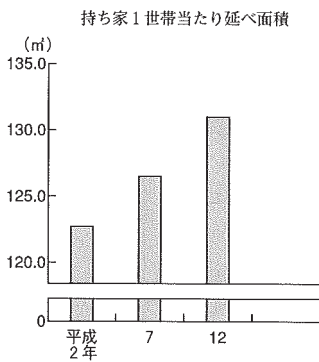
- 資料出所 総務省「国勢調査報告」
- 調査時点 平成12年10月1日
- 調査周期 5年毎
- 算出方法 持ち家に住む一般世帯数 ÷ 住宅に住む一般世帯数

8 居住環境

74 持ち家住宅の延べ面積

都道府県名	順位	持ち家1世帯当たりの延べ面積 (㎡)	都道府県名	順位	持ち家1世帯当たりの延べ面積 (㎡)		
富山	山井	1	茨城	城	25	127.2	
	福井	2		静岡	25	127.2	
	石川	3		山口	27	126.3	
	山形	4		山梨	28	125.9	
	秋田	5		熊本	28	125.5	
新潟	湯野	6	大分	分	28	125.5	
	長岡	7		高	31	123.5	
	島根	8		歌	32	121.5	
	鳥取	9		山	33	120.8	
	島根	10		全	平均	120.5	
青森	森	11	長崎	崎	34	118.6	
	岐阜	12		福	35	118.4	
	滋賀	13		兵	36	117.3	
	福井	14		海	37	114.1	
	佐賀	15		北	38	113.7	
山梨	梨	16	宮城	崎	39	112.8	
	城	17		京	40	110.4	
	山	18		千	41	109.6	
	川	19		埼	42	105.0	
	★奈良	20		埼	鹿	43	102.0
徳島	島	21	沖繩	繩	44	101.0	
	木	22		奈	45	99.1	
	重	23		大	46	97.9	
	馬	24		東	京	47	93.8

奈良県の推移



関連指標

項目	奈良	滋賀	京都	大阪	兵庫	和歌山
1住宅当たり敷地面積 (㎡)						
総務省「社会生活統計指標」(平成10年住宅・土地統計調査)(平成10年10月1日)	235 (39位)	291 (25位)	170 (45位)	130 (47位)	204 (42位)	206 (41位)
借家住宅の延べ面積 (1世帯当たり) (㎡)						
総務省「国勢調査報告」(平成12年10月1日)	50.7 (10位)	47.8 (27位)	42.1 (46位)	42.5 (45位)	47.9 (26位)	48.7 (24位)

資料出所等

- 資料出所 総務省「国勢調査報告」
- 調査時点 平成12年10月1日
- 調査周期 5年毎

75 大型小売店数

都道府県名	順位	大型小売店数 (店)	都道府県名	順位	大型小売店数 (店)
東 京 神 奈 大 阪 埼 玉 愛 知	1	298	愛 媛 新 潟 山 形 山 口 鹿 児	25	54
	2	288		26	53
	3	282		27	48
	4	240		27	48
	5	212		29	47
北 海 兵 庫 千 福 宮	6	206	香 川 青 森 大 分 長 崎 沖 縄	30	45
	7	182		31	41
	8	175		32	40
	9	142		33	38
	10	96		34	37
長 野 静 岡 広 島 茨 城 群 馬	11	89	和 歌 山 山 手 田 崎 宮 崎 佐 賀	35	35
	11	89		36	32
	13	88		37	28
	14	87		37	28
	15	81		39	27
京 都 栃 木 滋 賀 福 岐	16	70	富 山 石 川 山 梨 根 知 高 知	40	24
	17	69		40	24
	17	69		40	24
	19	65		40	24
	20	61		40	24
岡 山 三 重 ★ 奈 良 熊 本	20	61	徳 島 福 井 鳥 取 計 全 国	45	22
	22	58		46	20
	23	56		47	16
	24	55			3,898

奈良県の推移		関 連 指 標						
大型小売店数		項 目	奈良	滋賀	京都	大阪	兵庫	和歌山
	人口1万人当たり 卸・小売業商店数 (店)	111.6 (44位)	130.0 (41位)	161.4 (20位)	161.8 (19位)	135.3 (40位)	174.9 (6位)	
	通商産業省 「商業統計表」 (平成11年)							
	人口1万人当たり 飲食店数(店)	25.9 (43位)	25.1 (46位)	42.8 (5位)	49.1 (1位)	40.7 (8位)	38.1 (9位)	
	総務省 「事業所・企業統計調査報告」 (平成13年10月1日) ※飲食店のうち、その 他飲食店を除く。							
資料出所等	<ul style="list-style-type: none"> 資料出所 経済産業省「商業販売統計年報」 調査時点 平成13年 調査周期 毎月 (注) 大型小売店とは、従業員50人以上の小売店(百貨店・セルフ店)で経済産業大臣が指定するものである。							

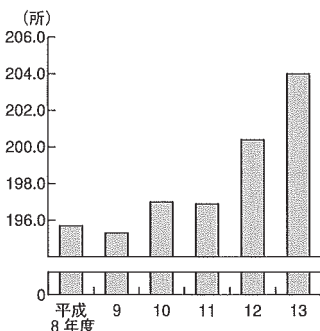
8 居住環境

76 理容・美容所数

都道府県名	順位	人口10万人当たり 理容・美容所数(所)	都道府県名	順位	人口10万人当たり 理容・美容所数(所)
秋山	1	500.8	群馬	25	313.2
山形	2	436.3	山口	26	308.9
青森	3	427.7	石川	27	306.5
岩手	4	405.3	茨城	28	303.1
徳島	5	393.7	富山	29	303.0
高愛	6	393.5	北海	30	295.3
宮城	7	366.1	三重	31	294.8
和歌	8	357.7	静岡	32	290.8
大分	9	357.6	岡山	33	287.3
	10	354.3	広島	34	282.6
沖島	11	352.2	長野	35	281.0
熊本	12	349.8	佐賀	36	276.7
鹿新	13	349.5	全国平均		271.7
	14	348.8	福岡	37	256.4
	15	339.7	京都	38	240.5
福島	16	338.6	大愛	39	230.5
山香	17	336.9	兵庫	40	226.3
山福	18	328.5	東京	41	220.0
	19	324.9	埼玉	42	219.2
	20	319.3	埼	43	216.3
長柄	21	318.3	滋	44	214.3
宮岐	22	315.5	千	45	213.9
	23	314.7	★奈	46	204.0
	24	313.3	神奈	47	179.0

奈良県の推移

人口10万人当たり理容・美容所数



関連指標

項目	奈良	滋賀	京都	大阪	兵庫	和歌山
人口10万人当たり クリーニング店数 (店)	130.4 (19位)	106.2 (43位)	115.4 (36位)	122.7 (30位)	107.2 (42位)	121.5 (31位)
人口10万人当たり 公衆浴場数(所) (注)特殊浴場を除く	7.8 (12位)	3.8 (26位)	12.5 (7位)	14.8 (5位)	5.8 (17位)	9.1 (10位)

資料出所等

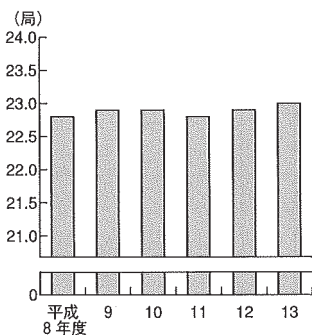
- 資料出所 厚生労働省「生活衛生関係営業施設数調べ」
- 調査時点 平成14年3月31日
- 調査周期 毎年
- 算出方法 理容・美容所数 ÷ 総人口

77 郵便局数

都道府県名	順位	人口10万人当たり 郵便局数(局)	都道府県名	順位	人口10万人当たり 郵便局数(局)
島根 高松 鳥取 鹿島 秋	根知	49.8	三重 青森 広島 佐賀 ★奈良	重	25.2
	取島	40.5		森	26.2
	鳥取	40.4		島	27.2
	鹿島	40.4		賀	28.2
	田	34.0		良	29.2
大山 岩手 山長	分形	33.0	香岐 全 国 平 均 城 賀	川	22.2
	手	32.5		阜	31.2
	梨	31.6		均	21.6
	野	30.8		城	19.5
		30.8		賀	19.4
熊福 和歌 長徳	本井	30.7	京 栃 茨 兵 群	都	18.3
	山崎	30.0		木	18.0
	崎島	29.8		城	17.5
		29.6		庫	17.5
		29.2		馬	17.0
石新 北山 岡	川	28.9	静 福 沖 愛 大	岡	16.1
	湯	28.4		岡	16.1
	道	27.4		縄	41.2
	口	27.4		知	42.2
	山	27.3		阪	43.2
富愛 福宮	山	26.9	東 千 埼 神	京	12.6
	媛	26.9		葉	12.2
	島	26.6		玉	9.3
	崎	26.6		川	8.9
		26.6			

奈良県の推移

人口10万人当たり郵便局数



関連指標

項目	奈良	滋賀	京都	大阪	兵庫	和歌山
人口1人当たり 郵便貯金残高 (万円)	231.7 (4位)	185.4 (24位)	214.9 (9位)	207.9 (14位)	213.3 (10位)	258.9 (1位)
保有契約1件当たり 簡易生命保険 保険金額(万円)	264.8 (19位)	240.9 (39位)	253.8 (29位)	275.8 (7位)	260.1 (22位)	265.3 (17位)
郵政事業庁 「郵政行政統計データ」 (平成13年度)						

資料出所等

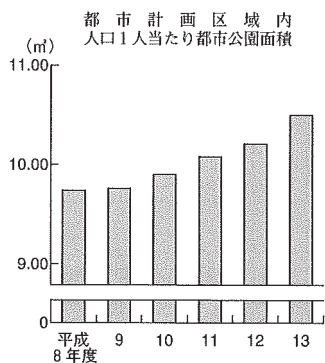
- 資料出所 郵政事業庁「郵政行政統計データ」
 - 調査時点 平成14年3月31日
 - 調査周期 毎年
 - 算出方法 郵便局数 ÷ 総人口
- (注) 簡易郵便局、分局、分室を含む。

8 居住環境

78 都市公園面積

都道府県名	順位	都市計画区域内人口1人 当たり都市公園面積(m ²)	都道府県名	順位	都市計画区域内人口1人 当たり都市公園面積(m ²)	
北海道	道	22.28	広島	島	9.37	
	宮	17.28		新	26	9.35
	秋	16.32		佐	27	9.29
	島	15.79		大	28	8.95
	山	15.22		山	29	8.50
福宮	井	13.58	熊全	本	8.46	
	城	12.94		国	30	8.35
	山	12.87		福	31	8.21
	森	12.80		三	32	7.71
	取	12.16		岐	33	7.54
栃群	木	11.72	茨高	城	7.52	
	馬	11.63		知	35	7.48
	手	11.54		賀	36	7.27
	島	11.13		賀	37	7.26
	川	11.11		繩	38	7.09
山長	口	11.09	徳愛	島	6.80	
	崎	10.77		知	40	6.45
	川	10.57		山	41	6.29
	良	10.49		都	42	5.86
	媛	10.37		葉	43	5.85
兵岡	庫	10.24	埼大	玉	5.54	
	山	10.19		阪	45	4.89
	野	10.01		川	46	4.35
	島	9.94		奈	47	4.31
				東		

奈良県の推移



関連指標

項目	奈良	滋賀	京都	大阪	兵庫	和歌山
1 都市公園 当たりの面積 (ha)	0.84 (39位)	2.37 (9位)	0.84 (39位)	0.84 (39位)	1.16 (33位)	2.25 (10位)
人口1人当たり 都市緑地面積 (m ²)	1.46 (5位)	0.32 (40位)	0.25 (43位)	0.50 (31位)	1.29 (6位)	0.94 (12位)

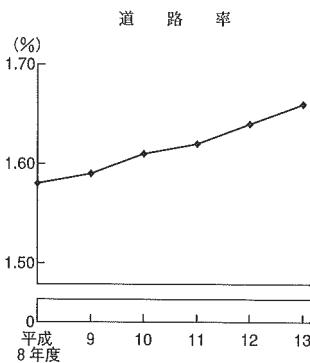
資料出所等

- 資料出所 (社)日本公園緑地協会調べ
- 調査時点 平成14年3月31日
- 調査周期 毎年
- 算出方法 都市公園面積 ÷ 都市計画区域内人口

79 道路率

都道府県名	順位	道路率 (%)	都道府県名	順位	道路率 (%)
東大 奈 神 埼 愛	京 1	7.71	広 25	島 1.89	
	阪 2	7.55	京 26	都 1.86	
	川 3	6.47	全 1.81		
	玉 4	6.30	国 1.76		
	知 5	5.91	平 1.75		
福 千 茨 香 富	岡 6	4.42	大 28	分 1.75	
	葉 7	4.37	愛 30	媛 1.67	
	城 8	4.26	★ 奈 31	良 1.66	
	川 9	3.19	山 32	口 1.64	
	山 10	3.18	徳 32	島 1.64	
静 群 佐 沖 兵	岡 11	2.71	宮 32	崎 1.64	
	馬 12	2.64	福 35	井 1.62	
	賀 13	2.53	岐 36	阜 1.61	
	賀 14	2.51	福 37	島 1.50	
	庫 15	2.46	鳥 38	取 1.49	
長 柄 三 岡 宮	崎 16	2.27	山 39	形 1.42	
	木 17	2.25	山 40	梨 1.34	
	重 18	2.20	島 41	根 1.31	
	山 19	2.18	和 42	山 1.29	
	城 20	2.15	岩 43	手 1.20	
熊 石 新 滋	本 21	2.03	青 44	森 1.18	
	川 22	2.02	秋 45	田 1.14	
	潟 23	2.00	高 46	知 0.94	
	賀 24	1.92	北 47	海 0.82	

奈良県の推移



関連指標

項目	奈良	滋賀	京都	大阪	兵庫	和歌山
舗装率 (%) (一般国道、都道府県道、市町村道の合計) (簡易舗装を含む)	80.2 (29位)	90.1 (6位)	80.4 (27位)	94.8 (1位)	82.3 (23位)	84.2 (20位)
改良率 (%) (都道府県道以上は車道幅員5.5m以上、市町村道は5.5m未満も含む延長で算出)	41.5 (43位)	52.6 (30位)	51.5 (32位)	74.8 (1位)	56.5 (22位)	40.1 (46位)

資料出所等

- 資料出所 国土交通省「道路統計年報」
- 調査時点 平成13年4月1日
- 調査周期 毎年
- 算出方法 高速自動車道、一般国道、都道府県道、市町村道の道路部面積÷都道府県面積

81 下水道普及率

都道府県名	順位	下水道普及率 (%)	都道府県名	順位	下水道普及率 (%)
東 京	1	97.3	山 口	24	48.1
神 奈 川	2	92.3	新 潟	25	47.2
大 阪	3	84.4	鳥 取	26	46.7
北 海 道	4	83.7	島 根	27	45.4
兵 庫	5	83.4	茨 城	28	44.5
京 都	6	82.3	長 崎	29	44.4
滋 賀	7	69.5	山 梨	30	43.5
埼 玉	8	68.5	青 森	31	42.0
宮 城	9	66.6	森 山	32	41.2
福 岡	10	65.4	岡 田	33	40.1
全 国 平 均		63.5	群 馬	34	38.9
★ 富 山	11	63.1	宮 崎	35	38.6
★ 奈 良	12	60.6	岩 手	36	38.1
★ 石 川	13	60.1	岩 手	37	36.7
★ 長 野	14	59.9	愛 媛	38	35.7
広 島	15	58.9	福 鹿 島	39	34.8
千 葉	16	58.0	鹿 島	40	33.8
愛 知	17	57.3	香 川	41	30.6
沖 縄	18	57.0	香 川	42	28.8
福 井	19	56.9	三 重	43	28.2
山 岐	20	53.6	鳥 根	44	27.2
熊 本	21	50.8	鹿 知	45	23.8
栃 木	22	49.6	和 山	46	10.9
	23	48.7	徳 島	47	10.5

奈良県の推移

項目	關 連 指 標					
	奈良	滋賀	京都	大阪	兵庫	和歌山
下水道実施率 (%)						
(現在排水区域面積)						
(計画排水区域面積)	38.6	41.5	72.8	62.8	65.2	14.8
総務省「公共施設状況調」(平成13年3月31日)	(43位)	(42位)	(4位)	(12位)	(7位)	(47位)
下水道処理率 (%)						
(処理区域面積)						
(排水区域面積)	100.0	100.0	100.0	99.7	99.4	95.5
総務省「公共施設状況調」(平成13年3月31日)	(1位)	(1位)	(1位)	(21位)	(25位)	(44位)

資料出所等

- 資料出所 国土交通省「日本の下水道」
- 調査時点 平成14年3月31日
- 調査周期 毎年
- 算出方法 処理区域内人口 ÷ 総人口

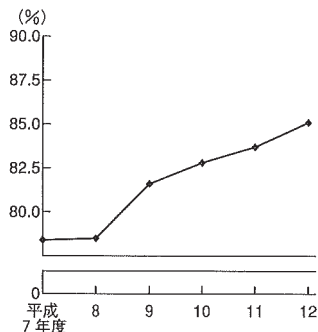
8 居住環境

82 水洗化率

都道府県名	順位	水洗化率 (%)	都道府県名	順位	水洗化率 (%)
東福神大兵	1	98.6	福愛石青枒	24	83.9
京 奈 阪 庫	2	95.8	井媛川森木	24	83.9
	3	95.4		26	82.8
	4	93.8		27	82.7
	5	93.1		27	82.7
京北鹿愛宮	6	92.8	宮佐島岡岩	29	82.6
海児	7	92.5	崎賀根山手	30	82.3
都道島知城	8	91.8		31	81.2
	9	91.7		32	80.7
	10	91.6		33	80.2
千全埼広山	11	91.2	鳥岐新山富	33	80.2
国平	12	90.9	取阜渴梨山	35	79.9
	12	90.7		36	79.7
	12	90.7		36	79.7
	14	90.6		38	79.0
長茨徳熊沖	15	88.4	大長福滋山	39	78.3
	16	87.6	分野島賀形	40	78.2
	16	87.6		41	77.5
	18	87.3		42	76.8
	19	86.4		43	75.2
群奈静香	20	85.4	秋三高和	44	73.3
	21	85.1	田重知山	45	71.9
	22	84.6		46	68.6
	23	84.1		47	65.0

奈良県の推移

水洗化率



関連指標

項目	奈良	滋賀	京都	大阪	兵庫	和歌山
し尿収集率 (%)						
(年間総収集量 / 年間総排出量)	22.0 (32位)	33.0 (17位)	19.1 (37位)	16.7 (38位)	16.2 (39位)	57.8 (3位)
総務省「公共施設状況調」(平成13年3月31日)						
衛生処理率 (%)	89.5 (46位)	99.0 (21位)	98.8 (25位)	99.4 (13位)	99.4 (13位)	93.8 (44位)
(下水道マンホール投入+処理施設処理+下水道散流+し尿浄化槽年間総排出量)						
総務省「公共施設状況調」(平成13年3月31日)						

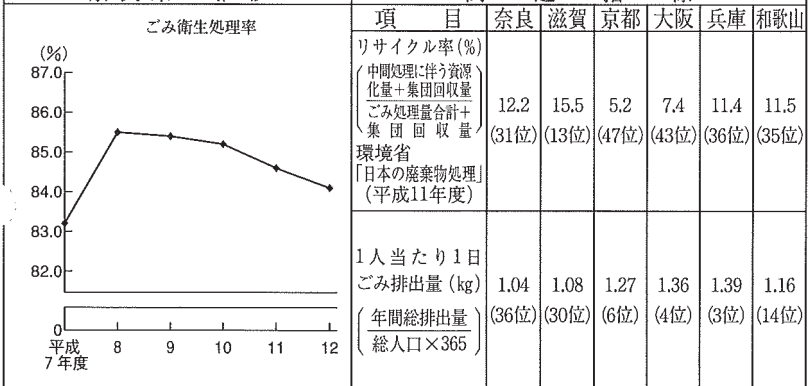
算出方法等資料出所

- 資料出所 総務省「社会生活統計指標」
- 調査時点 平成13年3月31日
- 調査周期 毎年
- 算出方法 下水道によるトイレ水洗化人口 ÷ 下水道処理区域人口

83 ごみ衛生処理率

都道府県名	順位	ごみ衛生処理率(%)	都道府県名	順位	ごみ衛生処理率(%)
大 阪	1	94.1	静 岡	24	81.2
神 奈 川	2	91.6	全 国 平 均		80.9
京 都	3	89.0	岩 手	26	80.3
山 梨	4	86.7	岡 崎	27	79.9
福 岡	5	85.0	和 歌 山	28	79.3
群 馬	6	84.9	滋 賀	29	78.9
宮 城	7	84.7	長 野	30	78.6
福 井	7	84.7	沖 縄	31	78.5
新 潟	9	84.2	徳 島	32	78.2
東 京	10	84.1	兵 庫	33	77.6
富 山	10	84.1	石 川	34	74.7
★ 奈 良	10	84.1	愛 媛	34	74.7
熊 本	13	83.9	香 川	36	74.6
愛 知	14	83.5	高 知	36	74.6
山 形	15	83.4	高 秋 田	38	73.4
埼 玉	16	83.2	廣 島	39	72.7
鳥 取	17	82.7	山 口	40	71.9
長 崎	18	82.4	鹿 児 島	41	71.7
福 千 福	19	82.3	青 森	42	69.8
千 葉	20	81.9	宮 崎	43	69.0
岐 阜	20	81.9	鳥 取	44	68.7
佐 賀	22	81.8	三 重	45	68.0
栃 木	23	81.5	大 分	46	67.6
茨 城	24	81.2	北 海 道	47	51.7

奈良県の推移



資料出所等

・資料出所 総務省「公共施設状況調」

・調査時点 平成12年度

・調査周期 毎年

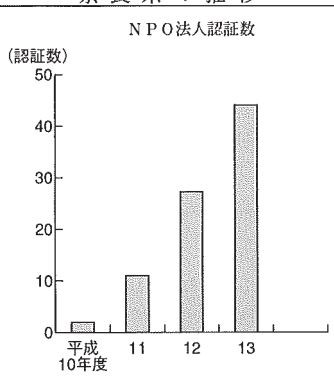
・算出方法 ごみ衛生処理量(焼却処理量+高速堆肥化処理量)÷ごみ年間総収集量

8 居住環境

84 NPO法人認証数

都道府県名	順位	NPO法人認証数	都道府県名	順位	NPO法人認証数
東大 神奈 北福	京 1	1,459	福 25	島 59	
	阪 2		沖 26		縄 55
	川 3		滋 27		賀 54
	道 4		愛 28		媛 50
	岡 5		福 29		井 48
千兵 京静 埼	葉 6	214	山 30	形 47	
	庫 7		長 31		崎 46
	都 8		大 32		分 45
	岡 9		★奈 33		良 44
	玉 10		石 34		川 43
愛群 三宮 長	知 11	157	和 35	山 39	
	馬 12		歌 35		知 39
	重 13		香 37		川 38
	城 14		宮 38		崎 36
	野 15		青 39		森 35
栃広 茨岡 新	木 16	96	鹿 40	鳥 34	
	島 16		山 41		梨 33
	城 18		佐 41		賀 33
	山 19		秋 43		田 31
	潟 20		島 44		根 26
熊山 岩岐	本 21	73	徳 44	鳥 26	
	口 22		富 46		山 23
	手 23		鳥 46		取 23
	卓 23		全 46		計 23
	岐 24		63		国 6,596

奈良県の推移



関連指標

項目	奈良	滋賀	京都	大阪	兵庫	和歌山
まちづくりのための行動者率 (%)	18.0 (20位)	24.1 (2位)	10.9 (44位)	9.2 (45位)	15.2 (30位)	14.1 (34位)
総務省「社会生活基本調査」(平成13年10月1日)						
自然や環境を守るための行動者率 (%)	7.5 (35位)	12.4 (3位)	6.9 (41位)	4.7 (47位)	8.3 (26位)	6.5 (43位)
総務省「社会生活基本調査」(平成13年10月1日)						

資料出所等

・資料出所 内閣府「特定非営利活動法人の認証数」
 ・調査時期 平成14年3月31日
 ・調査方法 毎月NPO法に基づき、都道府県及び内閣府が設立を認証した法人数。
 ・算出方法 2以上の都道府県に事務所を設置している場合は内閣府の認証となり、全国計には同府分が含まれる。
 ・定款変更による所轄庁変更があった場合は、認証件数を新たな所轄庁へ移動させ、解散の場合は減算して計上している。

指 標 メ モ

消費者物価指数

消費者物価指数は、全国の世帯が購入する家計に係る財・サービスの価格を総合した物価の変動を時系列的に測定するもので、ラスパイレズ型の算式により指数計算を行っている。現在は平成12年の1年間を基準とした指数を公表している。

この指数計算に採用する品目は、“家計支出上重要度が高い”、“価格変動面で代表性がある”、“継続調査が可能である”ことなどの観点から598品目を選定し、この品目の価格は、小売物価統計調査によって調査された小売価格によっている。

総合及び住居の指数には、持ち家の帰属家賃(持ち家世帯が家賃相当額のサービスを購入したとみなす)を算入している。

N P O 法人認証数

N P O 法人認証数とは、特定非営利活動促進法(通称：N P O 法)に基づき、所轄庁(内閣府、各都道府県)が設立認証した法人数のことである。この法人格を取得するには、団体の活動がN P O 法に定める12分野の活動に該当することに加え、次の条件を満たす必要がある。

- ①不特定かつ多数のものの利益の増進に寄与することを目的としていること
- ②営利を目的としないこと
- ③社員の資格の得喪に関して不当な条件を付さないこと
- ④宗教活動や政治活動を主たる目的としないこと など

※特定非営利活動促進法(通称：N P O 法)

ボランティア活動をはじめとする市民が行う自由な社会貢献活動としての特定非営利活動の健全な発展を促進し、公益の増進に寄与することを目的として1998年3月に制定された。