

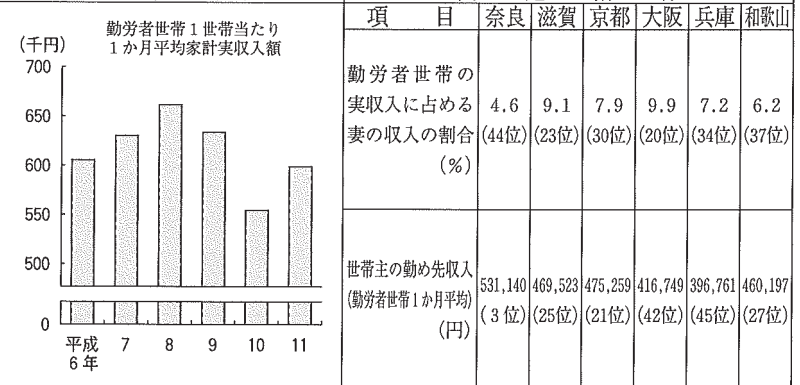
7 家計と消費

64 家計実収入額 (勤労者世帯)

都道府県名	順位	1世帯当たり 1か月実収入額(円)	都道府県名	順位	1世帯当たり 1か月実収入額(円)
富山	1	766,451	埼玉	24	571,750
石川	2	709,707	宮崎	25	570,313
福井	3	699,536	鳥取	26	568,156
山梨	4	693,711	徳島	27	562,793
大分	5	683,336	北海道	28	561,666
神奈川	6	677,401	山梨	29	558,539
新潟	7	649,120	滋賀	30	558,464
高知	8	644,148	熊本	31	557,957
長野	9	643,890	京都	32	548,625
秋田	10	632,237	京佐	33	544,977
岐阜	11	630,941	宮城	34	544,424
島根	12	613,855	愛媛	35	536,243
広島	13	613,258	愛知	36	523,379
茨城	14	611,620	和歌山	37	520,490
静岡	15	610,533	長崎	38	516,761
福山	16	608,117	千鹿	39	514,954
山奈	17	605,842	鹿児	40	514,949
三東	18	598,873	岡山	41	510,939
三東	19	590,626	大青	42	506,870
三東	20	588,484	青森	43	496,685
香根	21	587,900	福兵	44	491,449
岩木	22	582,280	庫	45	484,719
全手	23	580,254	馬	46	436,334
国平均		574,676	沖縄	47	410,888

奈良県の推移

関連指標



資料出所等

- 資料出所 総務庁「家計調査年報」
- 調査時点 平成11年(1か月平均)
- 調査周期 毎月

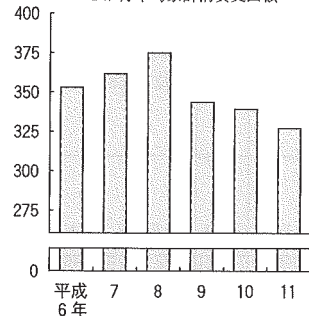
(注) 都道府県庁所在都市の数値である。

65 家計消費支出額（全世帯）

都道府県名	順位	1世帯当たり 1か月消費支出額(円)	都道府県名	順位	1世帯当たり 1か月消費支出額(円)
富山	1	407,929	千葉	25	325,958
石川	2	378,787	全国平均		323,008
山梨	3	378,225	山梨	26	321,877
神奈川	4	374,500	三重	27	319,048
新潟	5	360,220	佐賀	28	317,700
福崎	6	354,757	京都	29	316,548
長野	7	353,241	都山	30	310,083
北野	8	352,057	福井	31	309,755
山道	9	349,341	徳島	32	305,316
形道	10	348,493	徳群	33	303,695
大分	11	346,670	鳥根	34	303,479
静岡	12	344,714	鳥取	35	301,933
岐阜	13	343,255	大阪	36	301,093
東京	14	342,647	香川	37	300,626
宮城	15	341,078	福岡	38	300,237
高知	16	339,777	愛知	39	300,137
広島	17	339,391	熊本	40	299,524
栃木	18	339,202	宮崎	41	285,447
滋賀	19	337,602	和歌山	42	283,100
茨城	20	335,126	鹿児島	43	282,594
秋田	21	335,124	愛媛	44	281,482
兵庫	22	331,948	長崎	45	277,389
岩手	23	327,493	青森	46	267,619
☆奈良	24	327,176	沖繩	47	233,415

奈良県の推移

全世帯1世帯当たり
1か月平均家計消費支出額



関連指標

項目	奈良	滋賀	京都	大阪	兵庫	和歌山
勤労者世帯の実支出 (1か月平均) (円)	460,767 (12位)	445,414 (18位)	424,438 (30位)	381,420 (44位)	445,380 (19位)	393,914 (41位)
食料費割合 (全世帯) (エンゲル係数) (%)	24.8 (11位)	24.9 (8位)	27.2 (1位)	27.2 (1位)	25.5 (7位)	26.1 (4位)

資料出所等

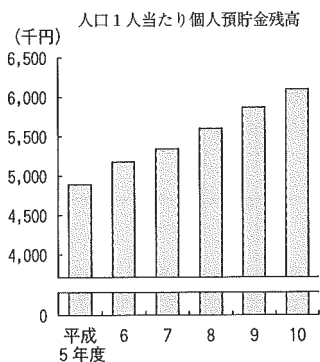
- 資料出所 総務庁「家計調査年報」
 - 調査時点 平成11年（1か月平均）
 - 調査周期 毎月
- (注) 都道府県庁所在都市の数値である。

7 家計と消費

66 個人預貯金残高

都道府県名	順位	人口1人当たり 個人預貯金残高(円)	都道府県名	順位	人口1人当たり 個人預貯金残高(円)	
東香和徳福	京川	1	8,113,860	山	24	5,404,338
	歌	2	7,056,920	橋	25	5,320,729
	山	3	6,826,935	新	26	5,205,059
	島	4	6,781,446	神	27	5,122,291
	井	5	6,572,214	島	28	5,115,605
岐富大京愛	阜	6	6,523,732	茨	29	5,106,802
	山	7	6,322,143	千	30	4,798,124
	阪	8	6,321,112	島	31	4,725,370
	都	9	6,256,529	埼	32	4,698,953
	知	10	6,139,912	大	33	4,622,907
兵長奈三山	庫	11	6,131,160	佐	34	4,536,872
	野	12	6,124,644	福	35	4,453,897
	良	13	6,094,782	山	36	4,418,405
	重	14	5,979,361	北	37	4,259,811
	梨	15	5,968,798	福	38	4,221,765
石岡静広群	川	16	5,815,592	長	39	4,144,054
	山	17	5,794,635	岩	40	4,138,534
	岡	18	5,781,578	手	41	3,986,404
	島	19	5,716,152	本	42	3,852,462
	馬	20	5,661,447	島	43	3,851,874
高愛全滋	知	21	5,608,710	秋	44	3,849,395
	媛	22	5,579,866	青	45	3,665,826
	平均	23	5,533,205	宮	46	3,557,417
	均		5,476,692	沖	47	2,717,975
	賀					

奈良県の推移



関連指標

項目	奈良	滋賀	京都	大阪	兵庫	和歌山
貯蓄現在高 (勤労者1世帯当たり) (千円)	12,944	13,433	12,055	11,196	11,703	10,787
総務庁 「全国消費実態調査報告(速報)」 (平成11年)	(13位)	(8位)	(21位)	(26位)	(2位)	(29位)
平均貯蓄率(%) (貯金及び保険掛金-貯金引き出し及び保険取金) (可処分所得)	19.9	14.1	16.5	16.5	1.2	22.8
総務庁 「家計調査年報」 (平成11年)	(29位)	(42位)	(37位)	(37位)	(46位)	(19位)

算出方法等

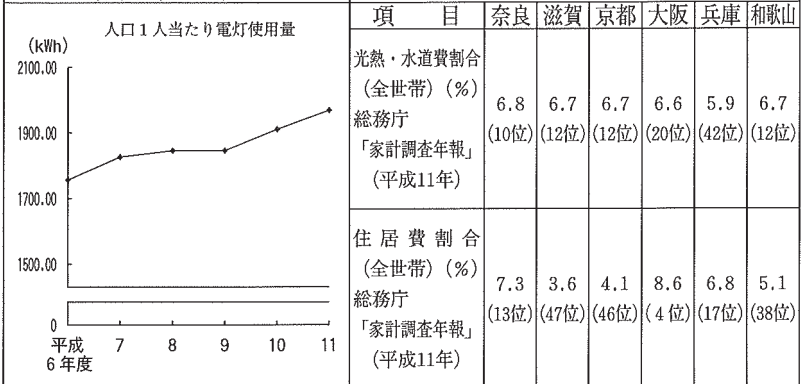
- 資料出所 日本銀行「金融経済統計月報」
- 調査時点 平成11年3月31日
- 調査周期 毎年
- 算出方法 個人預貯金残高÷総人口

67 電灯使用量

都道府県名	順位	人口1人当たり 電灯使用量(kWh)	都道府県名	順位	人口1人当たり 電灯使用量(kWh)
東和歌山 福井 京大	1	2,248.55	岐山 群馬 静奈 神岡	24	1,945.07
	2	2,174.89		25	1,940.66
	3	2,160.01		26	1,936.86
	4	2,148.04		27	1,936.28
	5	2,122.38		28	1,889.79
石徳香高 長	6	2,120.46	栃千大福 新	29	1,868.43
	7	2,115.66		30	1,861.69
	8	2,090.41		31	1,859.94
	9	2,077.06		32	1,859.47
	10	2,042.62		33	1,853.98
富岡鳥兵 広	11	2,040.25	埼北茨宮 佐	34	1,850.75
	12	2,034.55		35	1,846.56
	13	2,030.64		36	1,839.17
	14	2,030.59		37	1,797.38
	15	2,028.66		38	1,788.09
山愛鳥三 奈	16	2,023.31	山長鹿岩 宮	39	1,782.67
	17	2,005.46		40	1,778.09
	18	1,983.72		41	1,761.44
	19	1,982.96		42	1,760.84
	20	1,969.38		43	1,757.91
沖滋愛全 国平均	21	1,968.58	福熊秋青	44	1,757.67
	22	1,961.58		45	1,748.29
	23	1,961.25		46	1,728.86
		1,959.44		47	1,719.49

奈良県の推移

関連指標



資料出所等

- 資料出所 電気事業連合会「電気事業便覧」
- 調査時点 平成11年度
- 調査周期 毎年
- 算出方法 電灯使用量÷総人口

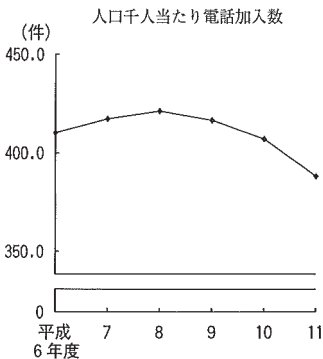
7 家計と消費

68 電話加入数

都道府県名	順位	人口千人当たり 電話加入数 (件)	都道府県名	順位	人口千人当たり 電話加入数 (件)		
東大	京	1	627.8	宮	城	24	407.7
高	阪	2	485.5	群	馬	25	405.8
京	知	3	458.1	青	森	26	403.6
山	都	4	455.7	石	川	26	403.6
	口	5	440.8	神	奈	28	403.4
和	歌	6	439.9	三	重	28	403.4
鹿	兒	7	439.4	島	根	30	400.6
愛	媛	8	439.1	崎	玉	31	397.1
大	分	9	437.9	岩	手	32	393.2
全	均		437.7	長	崎	32	393.2
広	鳥	10	437.2	熊	本	34	392.2
北	道	11	436.5	沖	繩	35	391.3
兵	庫	11	436.5	☆	良	36	388.1
福	岡	13	436.2	岐	卓	37	385.3
山	梨	14	434.2	鳥	取	38	384.3
栃	木	15	433.6	新	潟	39	383.3
香	川	16	428.4	福	島	40	381.5
愛	知	17	426.4	秋	田	41	381.0
宮	崎	18	423.4	滋	賀	42	379.0
長	野	19	422.7	福	井	43	377.9
岡	山	20	421.9	富	山	44	370.5
静	岡	21	416.2	佐	賀	45	366.4
千	葉	22	414.7	茨	城	46	361.5
徳	島	23	413.7	山	形	47	349.2

奈良県の推移

関連指標



項 目	奈良	滋賀	京都	大阪	兵庫	和歌山
公衆電話数 (人口千人当たり) (個)	5.56 (24位)	4.95 (45位)	5.66 (21位)	6.52 (6位)	5.37 (34位)	5.39 (30位)
住宅用電話加入数 (人口千人当たり) (件)	303.8 (21位)	279.4 (39位)	336.3 (7位)	341.6 (3位)	331.4 (9位)	323.5 (14位)

資料出所 総務省「社会生活統計指標」
 調査時点 平成12年3月31日
 調査周期 毎年
 算出方法 電話加入数÷総人口
 等 (注) 公衆電話、内線電話を除く。

69 自家用乗用車保有台数

都道府県名	順位	千世帯当たり自家用乗用車保有台数(台)	都道府県名	順位	千世帯当たり自家用乗用車保有台数(台)
富福群岐枳	山井	1,642	香沖熊大宮	川	1,232
	馬	1,637		繩	1,211
	阜	1,628		本	1,173
	木	1,608		分	1,152
		1,557		崎	1,149
茨山長山石	城	1,533	山青和歌☆	口	1,129
	形	1,525		森	1,121
	野	1,508		山	1,118
	梨	1,448		山	1,104
	川	1,444		良	1,077
新三福滋静	湯	1,428	全福広千北	国平	1,075
	重	1,412		均	1,058
	島	1,410		岡	1,052
	賀	1,398		鳥	1,051
	岡	1,391		葉	1,018
佐愛鳥岡秋	賀	1,345	愛鹿高長兵	海	
	知	1,336		媛	39
	取	1,309		島	40
	山	1,302		知	41
	田	1,277		崎	42
徳島岩宮	高	1,260	京神大東	庫	43
	根	1,256		奈	44
	手	1,250		都	45
	城	1,236		川	46
				阪	47

奈良県の推移

関連指標

千世帯当たり自家用乗用車保有台数 (台)	項 目						
	奈良	滋賀	京都	大阪	兵庫	和歌山	
<p>平成 7 8 9 10 11 6年度</p>	運輸免許保有率 (%)						
	(運輸免許保有者数 総人口)	59.7 (20位)	61.1 (14位)	56.9 (33位)	53.1 (42位)	56.8 (35位)	62.8 (6位)
	県警運輸免許課調 (平成11年12月31日)						
	1世帯当たり オートバイ・ スクーター普及率 (%)	46.3 (3位)	37.1 (13位)	44.8 (4位)	30.4 (26位)	34.6 (17位)	65.0 (1位)
	運輸省調べ (平成12年3月31日)						

資料出所等

- 資料出所 総務省「社会生活統計指標」
- 調査時点 平成12年3月31日
- 調査周期 毎年
- 算出方法 自家用乗用車数(普通車+小型車+軽自動車)÷総世帯数

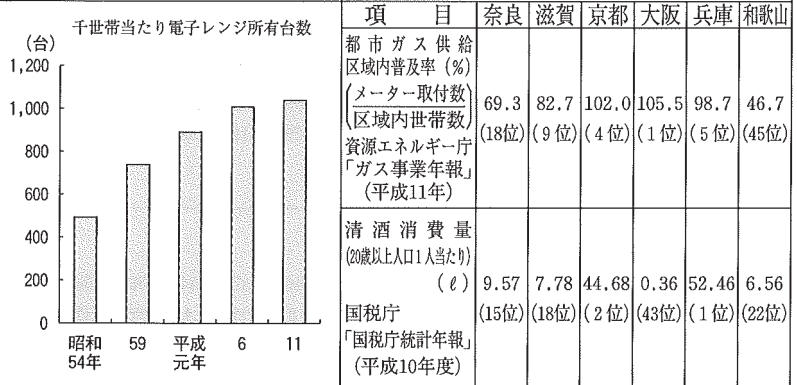
7 家計と消費

70 電子レンジ所有台数

都道府県名	順位	千世帯当たり電子レンジ所有台数(台)	都道府県名	順位	千世帯当たり電子レンジ所有台数(台)			
岡山	山賀	1	1,083	神奈川	25	1,016		
滋賀	島	2	1,077	新潟	25	1,016		
徳島	梨	3	1,059	愛知	27	1,015		
山梨	城	4	1,047	石川	28	1,014		
茨城		5	1,046	全国平均		1,012		
長崎	野木	6	1,044	大宮	阪城	29	1,011	
栃木	重	7	1,043	鳥取	取	30	1,008	
三	良	7	1,043	大	分	31	1,006	
☆奈	媛	9	1,040	山	形	31	1,006	
愛		10	1,039	大		33	1,004	
富	山	11	1,036	佐	賀	34	1,002	
兵	庫	11	1,036	山	口	35	1,000	
和	山	13	1,035	秋	田	36	994	
広	島	13	1,035	東	京	36	994	
福	井	15	1,033	福	岡	36	994	
千	葉	16	1,031	北	海	道	39	985
香	川	17	1,030	岩	手	40	982	
福	島	18	1,028	長	崎	41	967	
静	岡	18	1,028	熊	本	42	957	
群	馬	20	1,025	青	森	43	952	
鳥	根	20	1,025	高	宮	44	942	
京	都	22	1,024	鹿	嶋	45	925	
岐	阜	23	1,021	児	島	46	921	
埼	玉	24	1,020	沖	繩	47	874	

奈良県の推移

関連指標



項目	奈良	滋賀	京都	大阪	兵庫	和歌山
都市ガス供給 区域内普及率(%) (メーター取付数) (区域内世帯数) 資源エネルギー庁 「ガス事業年報」 (平成11年)	69.3 (18位)	82.7 (9位)	102.0 (4位)	105.5 (1位)	98.7 (5位)	46.7 (45位)
清酒消費量 (20歳以上人口1人当たり) (ℓ) 国税庁 「国税庁統計年報」 (平成10年度)	9.57 (15位)	7.78 (18位)	44.68 (2位)	0.36 (43位)	52.46 (1位)	6.56 (22位)

資料出所等

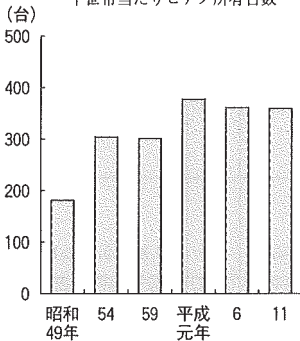
資料出所 総務庁「全国消費実態調査報告(速報)」
 調査時点 平成11年
 調査周期 5年毎

71 ピアノ所有台数

都道府県名	順位	千世帯当たり ピアノ所有台数(台)	都道府県名	順位	千世帯当たり ピアノ所有台数(台)
☆奈良	1	359	神奈川	24	255
香川	2	343	石川	25	253
大山	3	337	山梨	25	253
山岡	4	332	福島	27	250
	5	318	佐賀	27	250
茨城	6	315	富山	29	245
群馬	7	313	宮城	30	244
滋賀	8	311	新潟	31	243
栃木	9	309	鳥取	32	236
長野	10	305	島根	33	235
福井	11	304	大分	34	233
三重	11	304	鳥根	35	230
静岡	13	300	熊本	36	223
京和	14	292	秋田	37	219
歌山	14	292	高知	37	219
広岐	14	292	長崎	39	215
愛媛	17	286	福岡	40	214
愛徳	18	281	岩手	41	213
	19	279	山形	41	213
	20	273	北海	43	196
千兵	21	264	宮崎	44	190
埼庫	22	263	青森	45	183
全玉	23	261	鹿島	46	181
国平均		257	沖繩	47	152

奈良県の推移

千世帯当たりピアノ所有台数



関連指標

項目	奈良	滋賀	京都	大阪	兵庫	和歌山
パソコン普及率 (%)	42.3 (6位)	47.6 (1位)	41.9 (7位)	38.1 (15位)	40.7 (8位)	31.6 (33位)
ファクシミリ普及率 (%)	40.9 (1位)	37.4 (7位)	38.5 (5位)	39.2 (3位)	38.5 (5位)	32.2 (15位)

資料出所等

- 資料出所 総務庁「全国消費実態調査報告(速報)」
- 調査時点 平成11年
- 調査周期 5年毎

7 家計と消費

72 消費者物価地域差指数（総合）

都道府県名	順位	消費者物価地域差指数	都道府県名	順位	消費者物価地域差指数
東 京	1	110.9	鹿 児 島	25	100.5
神 奈 川	2	107.9	福 岡	26	100.3
大 阪	3	107.1	富 山	27	100.2
京 都	4	105.0	福 井	27	100.2
静 岡	5	104.7	高 知	29	100.1
埼 玉	6	104.5	全 国 平 均		100.0
兵 庫	7	104.1	茨 城	30	99.9
福 岡	7	104.1	熊 本	31	99.7
北 海 道	9	103.1	石 川	32	99.6
愛 知	10	103.0	三 重	32	99.6
長 崎	11	102.8	長 秋	34	99.5
青 森	12	102.2	香 川	35	99.4
宮 城	12	102.2	田 手	36	99.3
千 葉	14	101.9	岩 手	37	99.2
新 潟	15	101.6	佐 賀	37	99.2
鳥 取	15	101.6	広 島	39	98.9
山 形	17	101.3	大 分	39	98.9
岐 阜	18	101.1	大 鳥 取	41	98.5
☆ 奈 良 県	18	101.1	山 口	41	98.5
岡 山	20	101.0	徳 島	43	98.0
栃 木	21	100.7	群 馬	44	97.8
山 梨	21	100.7	愛 媛	45	96.8
和 歌 山	21	100.7	沖 縄	46	96.4
滋 賀	24	100.6	宮 崎	47	96.3

奈良県の推移

関 連 指 標

消費者物価地域差指数	関 連 指 標						
	項 目	奈良	滋賀	京都	大阪	兵庫	和歌山
<p>消費者物価地域差指数</p> <p>全国平均=100</p> <p>平成 6年 7 8 9 10 11</p>	住宅地価格 変動率 (%)	△3.2	△3.9	△4.0	△7.1	△4.0	△2.8
	「国土庁調」 (平成12年7月1日)	(34位)	(38位)	(39位)	(46位)	(39位)	(33位)
消費者物価指数 対前年上昇率 (%)							
総務庁 「消費者物価指数」 (平成12年)	△1.4	0.9	△0.8	△0.6	△1.7	△0.5	
	(46位)	(35位)	(32位)	(24位)	(47位)	(17位)	

資料出所方法等

・資料出所 総務庁「消費者物価地域差指数」

・調査時点 平成11年（全国平均=100）

・調査周期 毎年

(注) 都道府県庁所在都市の数値である。