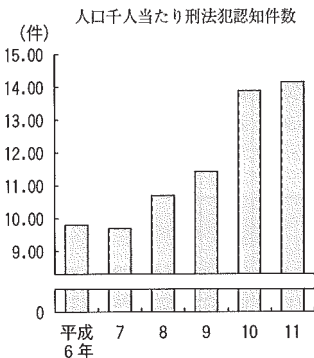


10 安 全

97 刑法犯認知件数

都道府県名	順位	人口千人当たり 刑法犯認知件数(件)	都道府県名	順位	人口千人当たり 刑法犯認知件数(件)
福千	岡	26.65	☆奈	良	14.13
大	葉	23.06	長	野	13.16
愛	阪	22.74	宮	崎	12.41
東	知	22.66	三	重	12.36
	京	22.64	山	口	12.11
埼	玉	20.63	香	川	11.70
和	山	20.27	熊	本	11.70
歌	都	18.68	福	井	11.64
	京	18.52	福	島	11.35
京	島	18.14	山	梨	11.17
宮	城				
			大	分	10.84
滋	賀	17.18	徳	身	10.66
全	均	17.09	鳥	取	10.60
神	川	16.95	新	潟	10.37
奈	木	15.90	富	山	9.91
平	卓	15.71			
橋			鹿	児	9.88
岐			岩	鳥	9.62
	山	15.38	石	手	9.60
岡	岡	14.89	秋	川	9.60
静	城	14.77	山	田	9.55
次	馬	14.66	山	形	9.40
群	庫	14.38			
兵			鳥	根	9.05
			佐	賀	9.01
北	道	14.37	青	森	8.77
愛	媛	14.29	長	崎	7.82
高	知	14.21			
沖	縄	14.16			

奈良県の推移



関 連 指 標

項 目	奈良	滋賀	京都	大阪	兵庫	和歌山
刑法犯検挙率 (%)	49.6 (12位)	24.5 (43位)	30.3 (39位)	27.2 (42位)	40.1 (25位)	50.1 (9位)
人口千人当たり 窃盗犯認知件数 (件)	12.78 (24位)	15.28 (11位)	16.38 (9位)	19.69 (4位)	12.85 (23位)	17.61 (7位)

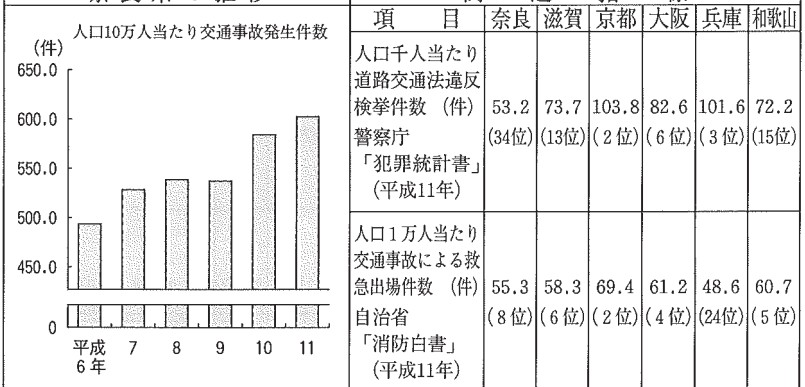
資料出所  
出方  
所法  
等

・資料出所 警察庁「犯罪統計書」  
 ・調査時点 平成11年  
 ・調査周期 毎年  
 ・算出方法 刑法犯認知件数÷総人口  
 (注) 刑法犯には、交通事故関係を含まない。

## 98 交通事故発生件数

都道府県名	順位	人口10万人当たり 交通事故発生件数(件)	都道府県名	順位	人口10万人当たり 交通事故発生件数(件)
福 岡	1	1,014.4	熊 本	24	656.0
静 岡	2	932.5	福 島	25	646.3
群 馬	3	904.5	岐 阜	26	646.0
香 川	4	799.1	佐 賀	27	643.4
和 歌 山	5	797.2	埼 玉	28	632.7
茨 城	6	795.0	長 野	29	628.8
石 川	7	780.2	東 京	30	626.9
神 奈 川	8	768.7	福 井	31	616.1
岡 山	9	759.2	三 重	32	607.9
徳 島	10	754.9	☆ 奈 良	33	602.4
山 梨	11	743.0	青 森	34	592.6
愛 媛	12	738.9	大 分	35	583.3
愛 知	13	717.6	千 葉	36	572.7
栃 木	14	715.7	崎 玉	37	556.8
山 口	15	707.7	新 潟	38	551.6
京 都	16	700.7	長 崎	39	522.9
富 山	17	692.0	北 海 道	40	519.2
鹿 嶋	18	686.8	宮 城	41	518.3
広 島	19	682.0	山 形	42	506.4
兵 庫	20	678.3	山 島	43	435.9
全 国 平 均		671.2	高 知	44	408.4
大 阪	21	668.5	秋 田	45	406.6
滋 賀	22	664.8	岩 手	46	384.8
	23	657.4	沖 縄	47	297.6

## 奈良県の推移



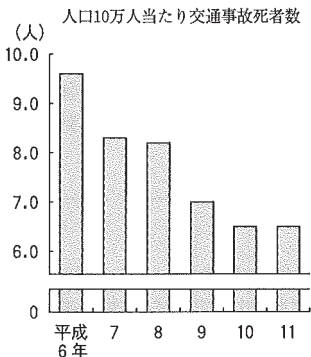
算出方法等

- 資料出所 警察庁「交通事故統計年報」
- 調査時点 平成11年
- 調査周期 毎年
- 算出方法 交通事故発生件数÷総人口

99 交通事故死者数

都道府県名	順位	人口10万人当たり 交通事故死者数(人)	都道府県名	順位	人口10万人当たり 交通事故死者数(人)
佐賀	1	13.1	富山	24	8.8
福岡	2	12.2	熊本	24	8.8
香川	3	12.0	宮崎	24	8.8
茨城	4	11.9	秋田	28	8.5
山梨	4	11.9	石川	29	8.4
愛媛	6	11.0	山形	30	8.3
三重	7	10.9	大分	31	8.1
滋賀	8	10.6	福島	32	8.0
栃木	9	10.5	高松	33	7.7
高松	10	10.4	鳥取	34	7.1
群馬	11	9.6	全国平均		7.1
長野	11	9.6	鹿児島	35	7.0
島根	11	9.6	宮城	36	6.9
岐阜	14	9.5	奈良	37	6.5
静岡	14	9.5	福井	38	6.2
北海道	16	9.4	埼玉	39	5.9
北見	16	9.4	東京	40	5.8
岡山	16	9.4	兵庫	41	5.6
山梨	19	9.3	京都	42	5.4
徳島	19	9.3	愛知	43	5.0
岩手	21	9.1	沖縄	44	4.7
新潟	22	8.9	長崎	45	4.2
和歌山	22	8.9	大分	46	4.0
青森	24	8.8	奈良	47	3.4
			東		

奈良県の推移



関 連 指 標

項 目	奈良	滋賀	京都	大阪	兵庫	和歌山
自動車1万台 当たり死者数 (人)	1.2 (26位)	1.6 (6位)	1.1 (36位)	1.0 (40位)	1.1 (36位)	1.3 (17位)
交通事故100件 当たり死傷者数 (人)	117.6 (44位)	132.7 (3位)	124.4 (26位)	120.3 (41位)	123.5 (29位)	122.8 (31位)

- 資料出所等
- 資料出所 警察庁「交通事故統計年報」
  - 調査時点 平成11年
  - 調査周期 毎年
  - 算出方法 交通事故死者数÷総人口

## 100 出火件数

都道府県名	順位	人口10万人当たり 出火件数(件)	都道府県名	順位	人口10万人当たり 出火件数(件)
山梨	1	59.34	鳥取	24	45.43
茨城	2	58.29	秋田	25	45.06
東京都	3	57.88	香取	26	44.88
栃木	4	56.52	香取	27	44.67
佐賀	5	55.45	福井	28	44.64
三重	6	55.19	山形	29	44.23
鹿	7	54.74	長崎	30	43.88
島	8	54.34	愛媛	31	43.82
愛	9	54.04	青森	32	42.97
広	10	52.82	熊本	33	42.90
福	11	50.30	群	34	42.77
千	12	50.23	北	35	41.69
静	13	49.68	海	36	40.41
高	14	48.63	埼	37	39.56
山	15	48.24	玉	38	39.06
長	16	48.18	分	39	38.71
兵	17	47.63	島	40	38.47
和	18	47.30	☆	41	37.28
宮	19	47.21	奈	42	34.42
岡	20	46.96	岩	43	32.96
大	21	46.84	沖	44	32.75
宮	22	46.27	新	45	31.97
全	23	46.20	神	46	27.88
滋		45.46	奈	47	22.13
			富		

## 奈良県の推移

## 関連指標

人口10万人当たり出火件数		項 目	奈良	滋賀	京都	大阪	兵庫	和歌山
		建物火災1件 当たり損害額 (千円)	8,772 (2位)	4,609 (18位)	3,893 (29位)	3,344 (36位)	3,689 (32位)	3,585 (34位)
		自主防災組織率(%) (組織されている 地域の世帯数 総世帯数)	20.0 (41位)	57.3 (17位)	75.6 (8位)	52.6 (23位)	76.9 (7位)	36.8 (31位)
		(平成12年4月1日現在)						

算出方法等

- 資料出所 自治省消防庁「消防白書」
- 調査時点 平成11年中
- 調査周期 毎年
- 算出方法 出火件数÷総人口

## 指 標 メ モ

### 老人福祉センター

老人福祉センターとは、老人福祉法に基づく施設で、無料又は低額な料金で老人に関する各種の相談に応ずるとともに、健康の増進、教養の向上及びレクリエーションのための便宜を総合的に供与することを目的としており、居住施設ではない。

### 認知件数

認知件数とは、犯罪について被害の届出、告訴、告発、その他の端緒によりその発生を警察において認知した件数である。

なお、この件数は、原則として被疑者の行為数によって計上されるが、一人数件又は数人数件の場合で一定の条件に該当するときは、包括1件とする等の計上方法を行っている。