

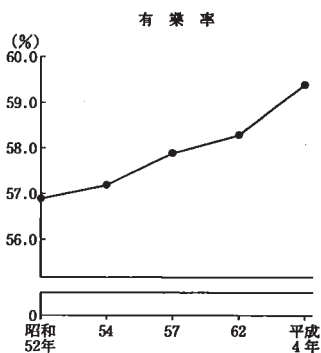
4 勞 働

34 有 業 率

都道府県名		順位	15歳以上人口に占める 有業者の割合 (%)	都道府県名		順位	15歳以上人口に占める 有業者の割合 (%)
長 野	1	68.8	全国平均	63.9			
静 岡	2	68.7		根 島	25	63.8	
福 井	3	68.2	広 島	26	63.6		
愛 知	4	68.0	宮 崎	27	63.4		
岐 阜	5	67.4	青 森	28	62.7		
栃 木	6	67.2	佐 賀	28	62.7		
	7	66.8	宮 城	30	62.6		
	8	66.5	秋 田	31	62.3		
	9	66.4	京 都	31	62.3		
山 梨	10	66.3	大 阪	33	62.1		
	11	65.7	高 知	34	61.9		
石 川	11	65.7	山 口	35	61.6		
	13	65.5	島 本	35	61.6		
	13	65.5	徳 本	37	61.3		
山 茨	13	65.5	熊 北	37	61.3		
	15	65.4	海 道	38	61.1		
千 東	16	65.2	兵 庫	39	61.0		
	16	65.2	和 歌	40	60.8		
	16	65.2	山 媛	40	60.8		
	19	65.0	★ 奈 大	42	59.4		
	20	64.9	良 分	43	59.1		
滋 神	20	64.9	福 岡	44	59.0		
	22	64.3	鹿 児	45	58.8		
	23	64.2	長 崎	46	58.0		
	24	64.1	沖 縄	47	57.9		

奈 良 県 の 推 移

関 連 指 標



項 目	奈良	滋賀	京都	大阪	兵庫	和歌山
男性有業率 (対男性15歳以上人口) (%)	76.5 (26位)	78.9 (11位)	75.5 (31位)	77.9 (16位)	76.9 (19位)	75.7 (30位)
女性有業率 (対女性15歳以上人口) (%)	43.6 (47位)	51.6 (26位)	50.1 (34位)	47.0 (43位)	46.2 (45位)	47.7 (39位)

算出方法等

- ・資料出所 総務庁「就業構造基本調査報告」
- ・調査時点 平成4年10月1日
- ・調査周期 5年毎
- ・算出方法 有業者数÷15歳以上人口

## 35 県外就業率

都道府県名	順位	県外就業率(%)	都道府県名	順位	県外就業率(%)
★ 奈良	1	32.49	福大	24	1.56
★ 千	2	30.90	岡分	25	1.48
★ 神	3	29.63	大森	26	1.45
★ 兵	4	23.30	青知	27	1.41
★ 奈	5	14.01	愛徳	28	1.35
★ 滋	6	11.32	長富	29	1.30
★ 京	7	9.71	崎山	30	1.18
★ 岐	8	9.11	富島	31	1.14
★ 茨	9	8.68	福宮	32	1.13
★ 全	10	7.81	宮城	33	1.11
★ 三	11	6.35	鹿 児	34	1.03
★ 佐	12	6.26	香 島	35	0.99
★ 東	13	6.06	宮 崎	36	0.95
★ 和	14	5.44	福 井	37	0.94
★ 栃	15	4.20	福 島	38	0.90
★ 大	16	3.45	高 知	39	0.89
★ 群	17	3.45	石 川	40	0.82
★ 山	18	3.05	秋 田	41	0.73
★ 山	19	2.66	秋 媛	42	0.68
★ 島	20	2.12	愛 形	43	0.62
★ 岩	21	1.86	長 野	44	0.34
★ 岡	22	1.80	新 潟	45	0.32
★ 熊	23	1.64	北 海	46	0.19
★ 鳥	23	1.62	沖 縄	47	0.12

## 奈良県の推移

## 関 連 指 標

奈良県の推移	関 連 指 標						
	項 目	奈良	滋賀	京都	大阪	兵庫	和歌山
<p>県外就業率</p> <p>(%)</p> <p>昭和 40年 45 50 55 60 平成 2年</p>	<p>高齢者の就業率 (65歳以上)(%)</p> <p>総務庁「就業構造 基本調査報告」 (平成4年10月1日)</p>	22.5 (41位)	25.6 (31位)	27.6 (21位)	22.9 (38位)	22.9 (38位)	27.7 (20位)
	<p>高校卒業者の 県外就職率(%)</p> <p>文部省「学校基本 調査報告書」 (平成6年5月1日)</p>	37.3 (8位)	18.8 (29位)	20.9 (25位)	6.2 (46位)	16.8 (30位)	34.0 (10位)

資料出  
所等

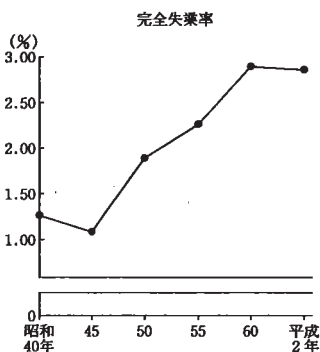
- ・資料出所 総務庁「国勢調査報告」
- ・調査時点 平成2年10月1日
- ・調査周期 5年毎
- ・算出方法 県外就業者数÷総就業者数

4 労働

36 完全失業率

都道府県名		順位	完全失業率(%)	都道府県名		順位	完全失業率(%)
沖高青福大	縄知森岡阪	1	7.75	宮秋埼千岩	城田玉葉手	24	2.73
		2	4.74			25	2.72
		3	4.49			26	2.67
		4	4.48			27	2.66
		5	4.23			28	2.63
徳愛北長和	島媛道崎山	6	3.88	三広鳥群愛	重島取馬知	29	2.60
		7	3.65			30	2.55
		8	3.62			31	2.48
		9	3.50			32	2.46
		10	3.42			33	2.45
鹿宮大兵熊	児島崎分庫本	11	3.38	福山茨栃静	鳥梨城木岡	34	2.42
		12	3.37			34	2.42
		13	3.34			36	2.38
		14	3.33			37	2.26
		15	3.18			37	2.26
東香全神岡	京川均川山	16	3.10	石滋新岐富	川賀鴻阜山	39	2.25
		17	3.09			40	2.16
		18	3.01			41	2.02
		19	2.97			41	2.02
★奈良山佐	良都口賀	20	2.86	島福山長	根井形野	44	1.94
		21	2.85			45	1.89
		22	2.83			46	1.75
		23	2.76			47	1.73

奈良県の推移



関連指標

項目	奈良	滋賀	京都	大阪	兵庫	和歌山
就業者に占める身体障害者の比率(%) (就業者千人当たり)	3.69	3.29	2.95	2.92	3.67	3.71
総務庁「社会生活統計指標」 (平成6年3月31日)	(23位)	(33位)	(37位)	(38位)	(24位)	(22位)
雇者比率(%)	78.1	81.6	77.5	81.8	83.0	69.5
雇者数 (総就業者数)	(17位)	(8位)	(21位)	(7位)	(5位)	(47位)

資料出所等

- 資料出所 総務庁「国勢調査報告書」
- 調査時点 平成2年10月1日
- 調査周期 5年毎
- 算出方法 完全失業者数 ÷ (就業者数 + 完全失業者数)

## 37 有業者割合 (第1次産業)

都道府県名			順位	第1次産業有業者割合(%)	都道府県名			順位	第1次産業有業者割合(%)
青 岩 鹿 宮 高	森 手 島 崎 児	1	19.07	山 新 宮 沖 岡	口 鴻 城 繩 山	25	9.59		
		2	18.79			26	8.96		
		3	16.76			27	8.62		
		4	16.61			28	8.21		
		5	16.59			29	7.91		
熊 佐 鳥 島 秋	本 賀 取 根 田	6	16.09	三 福 静 全 国 平 広	重 井 岡 均 島	30	7.22		
		7	14.22			31	6.94		
		8	14.16			32	6.88		
		9	13.97			33	6.48		
		10	13.79			33	5.98		
山 長 大 愛 徳	形 野 分 媛 島	11	13.63	富 石 千 滋 福	山 川 葉 賀 岡	34	5.74		
		12	13.15			35	5.52		
		13	12.83			36	5.40		
		14	12.52			37	4.91		
		15	12.50			38	4.87		
長 山 和 福 北	崎 梨 山 島 道	16	12.40	★ 岐 奈 愛 京 埼	阜 良 知 都 玉	39	4.34		
		17	12.08			40	3.94		
		18	11.95			41	3.43		
		19	11.49			42	3.39		
		20	10.67			43	2.87		
茨 栃 群 香	城 木 馬 川	21	10.50	兵 神 大 東	奈 庫 川 阪 京	44	2.65		
		22	9.90			45	1.40		
		23	9.74			46	0.90		
		24	9.72			47	0.68		

## 奈良県の推移

## 関連指標

奈良県の推移		関連指標						
有業者割合 (第1次産業)		項 目	奈良	滋賀	京都	大阪	兵庫	和歌山
<p>(%)</p> <p>昭和52年 54 57 62 平成4年</p>	農業従事者に占める60歳以上従事者の割合(%)	36.6 (33位)	35.3 (38位)	43.0 (8位)	36.4 (34位)	39.9 (20位)	40.4 (19位)	
	専業農家に占める男子生産年齢人口がいる農家の割合(%)	55.2 (26位)	52.0 (31位)	41.4 (42位)	64.5 (21位)	44.1 (40位)	64.5 (21位)	

資料出所等

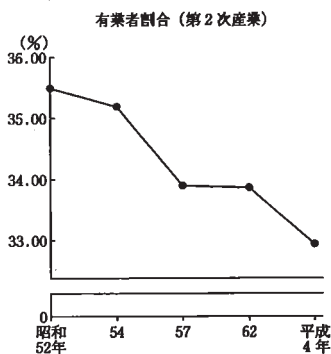
- 資料出所 総務庁「就業構造基本調査報告」
- 調査時点 平成4年10月1日
- 調査周期 5年毎
- 算出方法 第1次産業有業者数÷全有業者数

4 勞 働

38 有業者割合 (第2次産業)

都道府県名	順位	第2次産業有業者割合(%)	都道府県名	順位	第2次産業有業者割合(%)
滋岐	1	43.40	京 都	24	33.28
岐 愛	2	43.28	★ 奈 良	25	32.94
福 知	3	41.11	島 根	26	32.84
富 井	4	40.35	鳥 取	27	31.93
	5	40.19	島 媛	28	31.88
群 馬	6	39.61	岩 手	29	31.67
静 岡	7	39.49	徳 島	30	30.90
栃 木	8	39.22	香 川	31	30.83
三 重	9	38.66	佐 賀	32	30.70
新 潟	10	38.25	山 口	33	30.39
	11	37.63	千 葉	34	30.09
山 形	12	37.34	歌 山	35	29.78
福 城	13	36.81	岡 城	36	28.99
茨 野	14	36.04	分	37	28.97
長 山	15	35.64	大	38	28.83
	16	35.50	東 京	39	28.06
秋 田	17	35.43	熊 本	40	26.63
兵 庫	18	35.17	宮 崎	41	26.17
山 梨	19	35.10	青 森	42	25.33
埼 玉	20	35.02	鹿 児	43	25.21
石 川	21	34.66	長 崎	44	24.79
神 奈 川	22	34.65	北 海	45	24.25
大 阪	23	34.51	高 知	46	23.22
全 国 平 均		33.32	沖 縄	47	20.26

奈 良 県 の 推 移



関 連 指 標

項 目	奈良	滋賀	京都	大阪	兵庫	和歌山
有業者に占める製造業有業者の割合 (%)	25.5 (21位)	35.7 (1位)	26.0 (16位)	25.8 (20位)	26.6 (13位)	21.3 (30位)
製造業有業者の増減率 (%) (平成4年値 / 昭和62年値)	7.4 (24位)	21.4 (2位)	6.3 (26位)	△4.6 (47位)	6.1 (27位)	13.7 (10位)

資料出所等

- 資料出所 総務庁「就業構造基本調査報告」
- 調査時点 平成4年10月1日
- 調査周期 5年毎
- 算出方法 第2次産業有業者数÷全有業者数

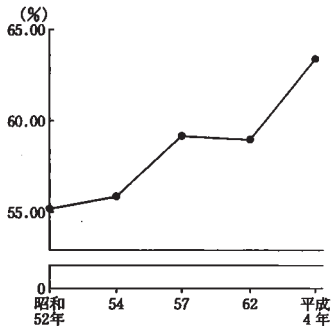
## 39 有業者割合 (第3次産業)

都道府県名	順位	第3次産業有業者割合(%)	都道府県名	順位	第3次産業有業者割合(%)
沖 縄	1	71.35	岡 德	24	56.64
東 京	2	71.26	山 島	25	56.60
福 岡	3	66.14	青 森	26	55.87
北 海	4	65.12	愛 媛	27	55.60
千 葉	5	64.57	愛 知	28	55.43
大 阪	6	64.45	佐 賀	29	55.08
神 奈 川	7	63.94	重 山	30	54.12
★ 京 都	8	63.41	三 富	31	54.07
長 崎	9	63.25	鳥 取	32	53.61
宮 城	10	62.95	静 岡	33	53.58
大 分	11	62.41	島 根	34	53.19
鹿 嶋	12	62.03	新 潟	35	52.86
全 国	13	61.92	茨 城	36	52.75
山 口	14	60.20	梨 井	36	52.75
高 知	15	59.95	福 山	38	52.71
広 島	16	59.51	岐 阜	39	52.47
石 川	17	59.46	滋 賀	40	51.69
香 川	18	59.45	福 島	41	51.26
和 歌 山	19	58.46	秋 田	42	50.87
大 分	20	58.33	栃 木	43	50.79
鹿 嶋	21	57.91	長 野	44	50.73
熊 本	22	57.28	馬 手	45	50.64
宮 崎	23	57.05	形 山	46	49.80
				47	48.89

## 奈良県の推移

項 目	関 連 指 標					
	奈良	滋賀	京都	大阪	兵庫	和歌山
有業者に占める サービス業有業者の割合(%)	25.2 (5位)	21.2 (36位)	24.3 (10位)	21.8 (30位)	22.2 (28位)	22.4 (25位)
サービス業有業者 の増減率(%) (平成4年値 昭和62年値)	21.8 (8位)	15.0 (28位)	10.4 (40位)	17.2 (18位)	15.3 (25位)	13.0 (34位)

有業者割合 (第3次産業)

資料出方  
所法  
等

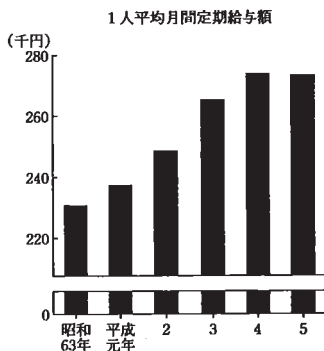
- ・資料出所 総務庁「就業構造基本調査報告」
- ・調査時点 平成4年10月1日
- ・調査周期 5年毎
- ・算出方法 第3次産業有業者数÷全有業者数

4 労働

40 定期給与額

都道府県名	順位	常用労働者1人平均 月間定期給与額(円)	都道府県名	順位	常用労働者1人平均 月間定期給与額(円)
東大	1	358,284	岐群	24	266,871
京阪	2	313,182	馬野	25	265,212
奈川	3	310,632	井道	26	264,965
全知	4	304,379	福北	27	263,407
国平均		293,410	海	28	263,134
千	5	291,795	宮	29	260,433
茨	6	291,515	徳	30	257,034
兵	7	291,103	長	31	252,793
京	8	285,148	愛	32	252,368
三	9	282,808	新	33	251,828
滋	10	281,092	大	34	251,756
広	11	280,130	沖	35	244,541
和	12	278,755	佐	36	244,017
岡	13	277,433	高	37	243,061
福	14	276,806	福	38	242,048
静	15	276,510	熊	39	241,725
栃	16	275,895	島	40	240,343
埼	17	274,401	鳥	41	239,814
奈	18	273,315	鹿	42	238,111
山	19	270,329	官	43	235,617
山	20	268,525	山	44	231,345
石	21	267,777	岩	45	230,195
富	22	267,513	青	46	226,312
香	23	266,963	森	47	222,555
			田		

奈良県の推移



関連指標

項目	奈良	滋賀	京都	大阪	兵庫	和歌山
現金給与総額 (男) (円)	462,303 (8位)	457,110 (10位)	454,810 (13位)	511,981 (2位)	480,457 (5位)	456,371 (12位)
現金給与総額 (女) (円)	226,601 (25位)	227,431 (23位)	251,827 (5位)	260,536 (2位)	235,377 (12位)	231,231 (16位)

資料出所  
出方  
所法  
等

・資料出所 労働省「毎月勤労統計調査年報」  
 ・調査時点 平成5年平均  
 ・調査周期 毎月  
 (注) ① 定期給与とは、事業所の給与規則等により支給される給与で超過労働給  
 与を含めたもの。  
 (注) ② 常用労働者30人以上の事業所。

## 41 総実労働時間

都道府県名	順位	常用労働者1人平均 月間総実労働時間(時間)	都道府県名	順位	常用労働者1人平均 月間総実労働時間(時間)
佐賀	1	169.3	三	25	161.9
青森	2	169.2	岡	25	161.9
山形	3	167.4	重	27	161.8
大宮	4	166.3	山	28	161.5
	5	166.1	岡	28	161.5
愛媛	6	165.8	富	30	161.0
沖繩	7	165.7	静	31	160.9
島根	8	165.6	滋	31	160.9
長崎	9	165.5	山	31	160.9
岩手	10	165.3	香	31	160.9
北海道	11	165.2	宮	35	160.3
秋田	11	165.2	和	35	160.3
新潟	13	165.0	歌	37	160.2
石川	13	165.0	城	38	160.0
熊本	15	164.8	知	38	160.0
群馬	16	164.7	全	39	159.4
栃木	17	164.6	国	39	158.9
山梨	17	164.6	平	40	157.9
山梨	18	163.7	均	40	157.9
鳥取	19	163.6	高	41	156.5
福井	20	163.5	神	41	156.5
			大	42	155.9
福徳	21	163.2	兵	42	155.9
鹿島	22	162.9	東	43	155.1
鹿島	22	162.9	埼	44	154.7
草	22	162.9	千	45	153.5
	24	162.4	京	46	151.0
			☆ 奈	47	150.4

## 奈良県の推移

## 関 連 指 標

1人平均月間総実労働時間		項 目	奈良	滋賀	京都	大阪	兵庫	和歌山
(時間)		所定外労働時間(男)	14.2	16.6	12.9	13.7	15.8	14.5
		(時間)	(30位)	(4位)	(44位)	(35位)	(11位)	(24位)
		所定外労働時間(女)	4.6	5.5	5.4	5.4	4.6	5.2
		(時間)	(35位)	(15位)	(17位)	(17位)	(35位)	(21位)

資料出所等

- 資料出所 労働省「毎月勤労統計調査年報」
  - 調査時点 平成5年平均
  - 調査周期 毎月
- (注) 常用労働者30人以上の事業所。

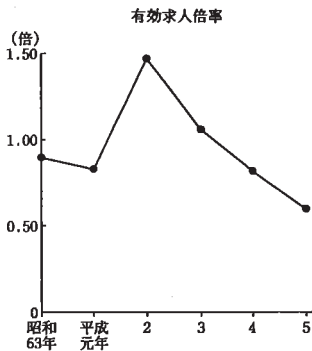


4 労働

42 有効求人倍率

都道府県名	順位	有効求人倍率(倍)	都道府県名	順位	有効求人倍率(倍)		
福長	井野	1	1.45	徳大	島分	25	0.85
香	川	1	1.45	佐	賀	26	0.84
島	根	3	1.41	和	山	27	0.83
岐	阜	4	1.36	長	崎	28	0.81
		5	1.34	歌		29	0.80
富山	山梨	6	1.27	滋全	賀均	30	0.77
山	山	6	1.27	秋	田	31	0.76
岡	瀧	8	1.26	宮	崎	32	0.75
新	取	9	1.24	千	葉	33	0.68
島		10	1.17				0.66
静山	岡口	11	1.12	熊鹿	本島	34	0.65
群	馬	11	1.12	東	京	35	0.64
栃	木	13	1.11	埼	玉	36	0.62
山	形	14	1.10	京	都	37	0.61
		15	1.05	☆	良	38	0.60
愛石	知川	15	1.05	北	道	40	0.59
広	島	17	1.04	高	知	41	0.58
福	島	18	1.00	福	岡	42	0.56
岩	手	19	0.99	神	川	43	0.54
		20	0.96	兵大	庫阪	43	0.54
茨愛	城	21	0.94	青	森	44	0.52
宮	媛	21	0.94	沖	纒	45	0.52
三	城	23	0.89			46	0.42
	重	24	0.87			47	0.22

奈良県の推移



関連指標

項目	奈良	滋賀	京都	大阪	兵庫	和歌山
充足率(%) (就職件数) 月間有効求人数	9.1 (14位)	7.9 (22位)	8.2 (18位)	9.8 (11位)	9.2 (13位)	6.7 (34位)
常用パートタイム 就職率(%) (就職件数) 月間有効求職者数	19.7 (20位)	11.1 (34位)	5.8 (41位)	12.9 (32位)	7.6 (38位)	5.5 (43位)

労働省「労働市場年報」(平成4年度)

資料出所  
算出方法  
等

・資料出所 労働省「労働統計年報」  
 ・調査時点 平成5年  
 ・調査周期 毎年  
 ・算出方法 月間有効求人数÷月間有効求職者数  
 (注) ① 新規学卒者を除く。  
 ② パートタイムを含む。

# 指標メモ

## 1人当たり県民所得

経済活動を営むことにより、財（商品）・サービスを生産し、新たな価値「付加価値」を生み出す。この「付加価値」を、労働・土地・資本などの生産要素に分配したものをそれぞれ雇用者所得、財産所得、企業所得といい、この合計を「県民所得」＜分配＞という。都道府県の所得水準を比較するときによく使われる「1人当たり県民所得」は、この「県民所得」をその年の10月1日現在の総人口で割ったものである。

## 産業3部門別就業者割合

産業3部門別は、日本標準産業分類（総務庁統計局統計基準部）によって設定された14の大分類（分類不能の産業を含む）をもとにして、総務庁統計局が集約したもので、第1次産業は農業、林業・漁業、第2次産業は鉱業、建設業、製造業、第3次産業は電気・ガス・熱供給・水道業、運輸・通信業、卸売・小売業、飲食店、金融・保険業、不動産業、サービス業、公務となっている。

就業者割合は、このように分類された第1～3次産業の就業者数を総就業者数（分類不能の産業就業者を含む）で除したものであるために、合算しても100%にならない場合もある。