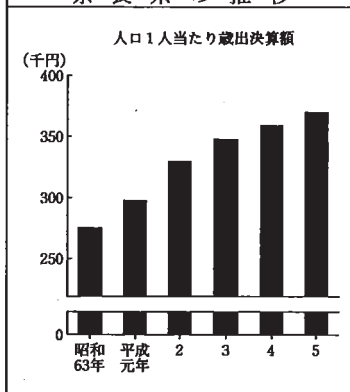


5 財 政

43 財政規模

都道府県名	順位	人口1人当たり 歳出決算額(千円)	都道府県名	順位	人口1人当たり 歳出決算額(千円)
島根	1	721	熊山	25	448
高知	2	713	本口	26	446
徳島	3	638	賀島	27	442
鳥取	4	632	福愛	28	426
東 京	5	594	媛	29	415
福 井	6	585	岡 山	30	408
秋 田	7	556	全 国 平 均		395
佐 賀	8	545	重 木	31	391
岩 手	9	537	三 枝	32	372
山 梨	10	533	岐	33	371
大 分	11	526	★ 奈 良	34	370
鹿 児 島	12	514	宮 城	35	369
山 形	13	511	群 馬	36	364
山 森	13	511	広 島	37	359
青 森	15	508	茨 城	38	342
宮 崎	16	505	京 都	39	321
和 歌 海	17	503	静 岡	40	320
北 新 石	18	499	愛 知	41	307
新 潟	19	485	兵 庫	42	305
石 川	19	485	大 阪	43	290
岐 野	21	484	福 岡	44	283
長 野	22	474	千 葉	45	256
沖 縄	23	462	埼 玉	46	233
香 川	24	456	神 奈 川	47	221

奈 良 県 の 推 移



関 連 指 標

項 目	奈良	滋賀	京都	大阪	兵庫	和歌山
義務的経費割合 (対歳出決算総額) (%)	40.5 (9位)	32.5 (40位)	40.4 (10位)	43.7 (3位)	42.5 (6位)	38.2 (17位)
投資的経費割合 (対歳出決算総額) (%)	32.7 (34位)	32.6 (35位)	27.1 (43位)	23.5 (46位)	27.7 (42位)	38.2 (19位)

算出  
資料  
出所  
等

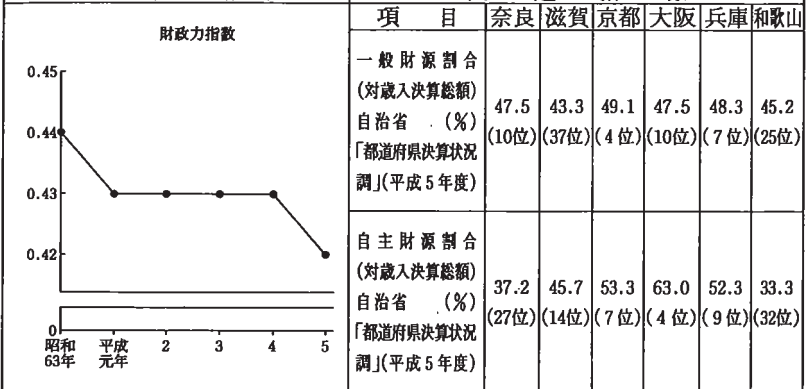
- ・資料出所 自治省「都道府県決算状況調」
- ・調査時点 平成5年度
- ・調査周期 毎年
- ・算出方法 普通会計歳出決算額÷総人口

44 財政力指数

都道府県名		順位	財政力指数	都道府県名		順位	財政力指数
東 京 愛 知 大 阪 神 奈 川 静 岡	京	1	1.41192	☆ 福 島 奈 良 山 新	島	24	0.43515
	知	2	1.12993		良	25	0.42290
	阪	3	1.09763		井	26	0.41995
	川	4	1.08767		口	27	0.41546
	岡	5	0.82957		潟	28	0.41306
埼 玉 千 葉 兵 庫 京 都 栃 木	玉	6	0.78135	山 梨 北 海 愛 知 和 歌 熊 本	梨	29	0.41162
	葉	7	0.76983		道	30	0.36947
	庫	8	0.70485		媛	31	0.36557
	都	9	0.68137		山	32	0.34472
	木	10	0.61778		本	33	0.33334
茨 城 福 馬 群 島 広 島 岐 阜	城	11	0.60793	大 山 山 形 佐 賀 長 崎 岩 手	分	34	0.31644
	馬	12	0.60788		形	35	0.29311
	島	13	0.60475		賀	36	0.28158
	阜	14	0.57809		崎	37	0.27844
		15	0.54902		手	38	0.26723
滋 賀 三 宮 宮 崎 全 国 岡 山	賀	16	0.54381	鹿 島 德 宮 宮 崎 沖 繩 秋 田	児	39	0.26707
	重	17	0.53894		島	40	0.26699
	城	18	0.52483		崎	41	0.25548
	均	18	0.50228		繩	42	0.25423
	山	19	0.49015		田	43	0.24862
石 川 長 野 香 川 富 山	川	20	0.48463	青 森 島 取 島 根 高 知	森	44	0.24807
	野	21	0.47658		取	45	0.23952
	川	22	0.46660		根	46	0.22101
	山	23	0.43870		知	47	0.21432

奈 良 県 の 推 移

関 連 指 標



資 料 出 所	資 料 出 所	資 料 出 所	資 料 出 所	資 料 出 所	資 料 出 所
自治省「都道府県財政指数表」	自治省 (%)	自治省 (%)	自治省 (%)	自治省 (%)	自治省 (%)
平成5年度	(10位)	(37位)	(4位)	(10位)	(7位)
毎年	調] (平成5年度)	調] (平成5年度)	調] (平成5年度)	調] (平成5年度)	調] (平成5年度)
基準財政収入額 ÷ 基準財政需要額 (平成3年度～平成5年度の平均)	37.2	45.7	53.3	63.0	52.3
(注) 全国値は、合計数値を団体数で除した単純平均の数値。	(27位)	(14位)	(7位)	(4位)	(9位)
					(32位)

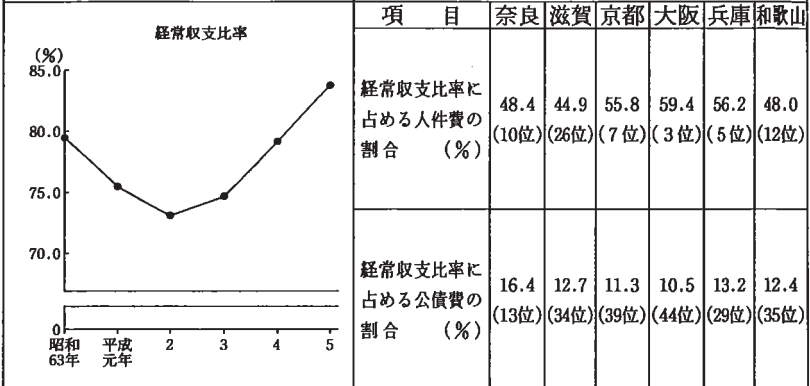
5 財 政

45 經常収支比率

都道府県名	順位	經常収支比率(%)	都道府県名	順位	經常収支比率(%)
大愛	1	99.8	徳香	24	77.6
神奈	2	98.4	高島	25	77.5
福沖	3	96.6	山知	25	77.5
	4	91.5	山形	27	77.1
	5	90.7	富山	27	77.1
東埼	6	87.6	熊福	29	76.9
千京	7	87.0	石本	30	76.5
京岡	8	85.8	大島	31	76.0
	9	84.6	山川	32	75.9
	10	84.4	分口	33	75.5
北海	11	84.0	秋山	34	74.7
★奈国	12	83.8	山梨	35	74.6
全平	12	83.0	野均	36	74.0
兵庫	13	82.7	和山	37	73.9
栃木	14	81.8	三山	38	73.4
	14	81.8	岩手	39	73.0
静鹿	16	80.8	福岐	40	72.1
宮児	17	80.2	井阜	41	71.9
茨長	17	80.2	崎宮	42	71.4
	17	80.2	島根	43	71.3
広群	20	79.4	新瀨	44	71.0
滋青	21	78.6	佐賀	45	69.7
	22	78.4	愛媛	46	67.9
	23	77.9	鳥取	47	67.1

奈良県の推移

関連指標



資料出所等

- 資料出所 自治省「都道府県財政指数表」
- 調査時点 平成5年度
- 調査周期 毎年
- 算出方法 經常經費充当一般財源÷經常一般財源

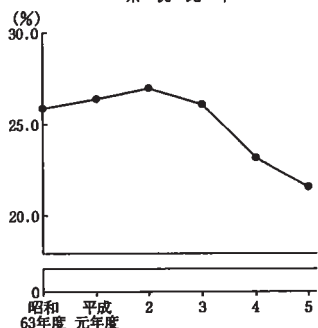
(注) ① 数値が低いほど、財政構造に弾力性があることを示す。  
② 全国値は、合計数値を団体数で除した単純平均の数値。

## 46 県税比率

都道府県名	順位	県税比率 (%)	都道府県名	順位	県税比率 (%)
東 京	1	57.3	長 野	24	21.6
神 奈 川	2	50.9	★ 奈 良	24	21.6
愛 知	3	45.4	山 口	26	21.3
大 阪	4	44.7	山 高	27	21.2
埼 玉	5	40.2	富 新	28	20.8
千 葉	6	38.0	山 梨	29	18.4
静 岡	7	37.3	北 海	30	18.3
兵 庫	8	34.0	愛 知	31	18.0
京 都	9	33.2	和 歌 山	32	17.0
全 国 平 均		31.2	熊 本	33	16.0
福 岡	10	31.0	山 形	34	15.5
茨 城	11	30.7	佐 賀	35	15.2
栃 木	12	29.4	大 分	36	14.9
群 馬	13	28.6	長 崎	37	14.3
広 島	14	28.1	大 崎	38	13.9
岐 阜	15	28.0	青 森	39	13.8
宮 城	16	27.0	宮 崎	40	13.6
三 重	17	26.4	秋 田	41	13.5
滋 賀	18	24.6	鹿 嶋	42	12.6
山 梨	19	24.0	沖 縄	42	12.6
福 石	20	23.1	鳥 取	44	12.3
香 川	21	22.3	徳 島	44	12.3
福 井	21	22.3	根 知	46	10.8
	23	21.9	高 知	47	9.9

## 奈良県の推移

県税比率



## 関 連 指 標

項 目	奈良	滋賀	京都	大阪	兵庫	和歌山
県税収入に占める 法人事業税の 割合 (%)	25.1	37.2	37.4	43.4	34.4	31.7
自治省「地方税に 関する参考計数 資料」(平成4年度)	(47位)	(7位)	(6位)	(1位)	(17位)	(28位)
県税収入に占める 個人県民税の 割合 (%)	29.8	18.4	20.9	17.7	22.6	19.1
自治省「地方税に 関する参考計数 資料」(平成4年度)	(1位)	(19位)	(6位)	(30位)	(5位)	(10位)

算出  
方法  
等

- 資料出所 自治省「都道府県決算状況調」
- 調査時点 平成5年度
- 調査周期 毎年
- 算出方法 県税収入÷歳入決算総額

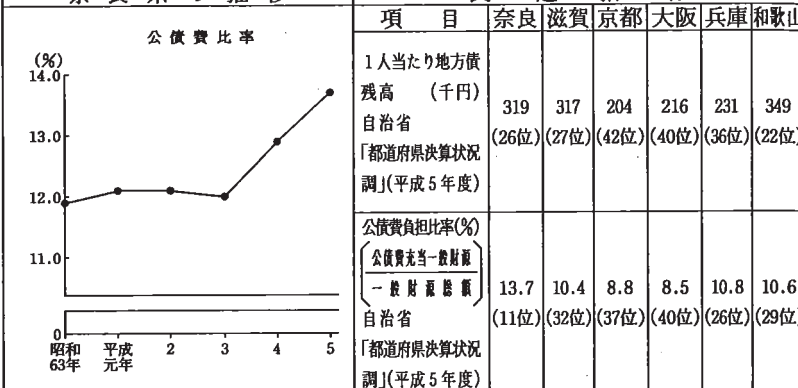
5 財 政

47 公債費比率

都道府県名	順位	公債費比率 (%)	都道府県名	順位	公債費比率 (%)
北海道	1	15.8	福島	25	11.0
北海	2	15.0	兵庫	26	10.8
山形	3	14.7	山口	26	10.8
長崎	3	14.7	佐賀	26	10.8
山形	5	14.5	栃木	29	10.6
富山	5	14.5	和歌山	29	10.6
青森	7	14.4	山梨	29	10.6
秋田	8	14.3	群馬	29	10.5
鳥取	9	14.0	群馬	32	10.4
熊本	9	14.0	滋賀	32	10.4
★奈良	11	13.7	香愛	34	10.3
鹿	11	13.7	福	35	9.7
宮	13	13.1	京	35	9.7
岩	14	13.0	都	37	8.8
岩	14	13.0	葉	38	8.6
長	15	12.6	岐	38	8.6
石	16	12.5	大	40	8.5
徳	17	12.4	茨	41	8.4
島	18	11.9	埼	42	8.3
宮	19	11.8	玉	43	8.2
山	20	11.7	静	43	8.2
大	20	11.7	三	44	7.8
福	22	11.5	東	45	7.7
広	22	11.5	奈	46	7.0
新	23	11.3	川	46	7.0
	24	11.1	媛	47	6.7

奈良県の推移

関 連 指 標



資料出所等

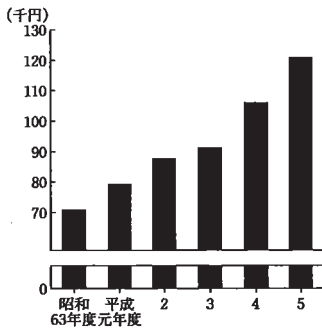
- 資料出所 自治省「都道府県財政指数表」
- 調査時点 平成5年度
- 調査周期 毎年
- 算出方法 地方債元利償還金充当一般財源等÷標準財政規模等  
(注) 全国値は、合計数値を団体数で除した単純平均の数値。

## 48 普通建設事業費

都道府県名	順位	人口1人当たり 普通建設事業費(円)	都道府県名	順位	人口1人当たり 普通建設事業費(円)
島根	1	294,070	愛媛	25	167,368
高知	2	268,623	香川	26	161,338
福島	3	254,356	福島	27	158,854
鳥取	4	245,671	岐阜	28	156,903
佐賀	5	235,797	山梨	29	156,134
徳島	6	234,861	三浦	30	152,726
山梨	7	231,587	滋賀	31	149,101
大分	8	223,301	岡山	32	148,432
秋田	9	218,318	宮城	33	139,026
岩手	10	217,947	全平均		131,165
富山	11	207,382	広群	34	125,973
新潟	12	202,548	島馬	35	121,850
鹿	13	201,372	奈	36	121,032
宮	14	199,112	栃	37	118,727
長	15	198,454	茨	38	107,482
山形	16	196,055	静	39	106,649
和歌	17	193,989	京	40	87,459
青	18	193,837	兵	41	86,031
石	19	184,083	愛	42	82,027
長	20	179,746	千	43	74,140
沖	21	178,850	大	44	68,793
東	22	172,598	埼	45	68,751
熊	23	169,481	福	46	67,209
北	24	169,157	神	47	48,849
海			奈		

## 奈良県の推移

人口1人当たり普通建設事業費



## 関連指標

項 目	奈良	滋賀	京都	大阪	兵庫	和歌山
普通建設事業費に占める補助事業費の割合 (%)	48.8 (29位)	42.0 (39位)	39.4 (41位)	36.9 (44位)	48.9 (28位)	50.9 (25位)
普通建設事業費に占める県単独事業費の割合 (%)	43.6 (17位)	50.2 (8位)	48.3 (9位)	59.3 (3位)	44.3 (15位)	40.1 (21位)

算出方法等

- 資料出所 自治省「都道府県決算状況調」
- 調査時点 平成5年度
- 調査周期 毎年
- 算出方法 普通建設事業費÷総人口