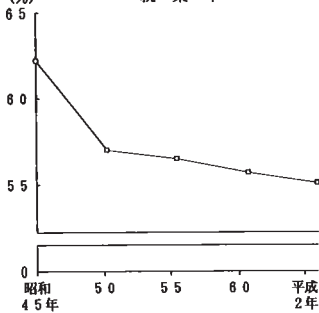


## 34 就業者

都道府県名			順位	15歳以上人口に占める 就業者の割合(%)	都道府県名			順位	15歳以上人口に占める 就業者の割合(%)
長 福 静 鳥 愛	野 井 岡 取 知	1	66.6	官 秋 広 佐 香	城 田 島 賀 川	24	61.1		
		2	66.3			25	61.0		
		3	66.1			25	61.0		
		4	64.7			25	61.0		
		5	64.6			28	60.9		
栃 岩 富 山 岐	木 手 山 形 阜	6	64.5	岡 宮 青 京 山	山 崎 森 都 口	29	60.7		
		7	64.4			30	60.4		
		7	64.4			31	60.2		
		9	64.2			32	59.4		
		9	64.2			33	59.3		
石 新 福 群 島	川 瀧 島 馬 根	11	64.0	高 大 徳 熊 北	知 阪 島 本 道	33	59.3		
		12	63.8			35	58.9		
		13	63.6			36	58.8		
		13	63.6			36	58.8		
		15	63.3			38	58.6		
山 茨 東 埼 滋	梨 城 京 玉 賀	16	63.2	愛 大 兵 和 鹿	櫻 分 庫 山 島	39	58.5		
		17	62.7			40	58.0		
		18	62.6			41	57.9		
		19	62.3			42	57.2		
		20	61.9			43	57.0		
千 三 神 全 国	葉 重 川 均	21	61.5	長 福 沖 奈	崎 岡 繩 良	44	56.7		
		22	61.4			45	56.1		
		23	61.3			46	55.8		
		23	61.2			47	55.1		

## 奈良県の推移

就業率



## 関連指標

項 目	奈良	滋賀	京都	大阪	兵庫	和歌山
男性就業率 (対男性15歳以上人口) (%)	74.3 (32位)	78.0 (8位)	74.3 (32位)	75.5 (25位)	75.2 (27位)	73.3 (37位)
女性就業率 (対女性15歳以上人口) (%)	37.8 (47位)	46.7 (32位)	45.7 (35位)	43.1 (43位)	42.0 (45位)	43.1 (43位)

資料出  
所法  
等

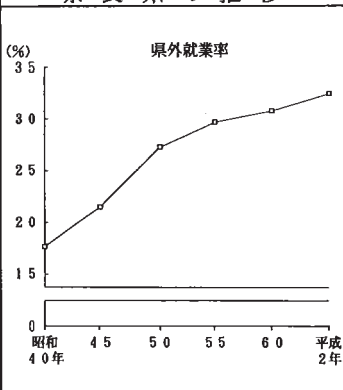
- 資料出所 総務庁「国勢調査報告」
- 調査時点 平成2年10月1日
- 調査周期 5年毎
- 算出方法 就業者数÷15歳以上人口

4 勞 働

35 県外就業率

都道府県名	順位	県外就業率 (%)	都道府県名	順位	県外就業率 (%)
☆ 奈良	1	32.49	福大	24	1.56
良玉	2	30.90	岡分	25	1.48
葉川	3	29.63	森知	26	1.45
奈 兵	4	23.30	愛徳	27	1.41
千神	5	14.01	徳 島	28	1.35
兵庫			長富	29	1.30
滋京	6	11.32	崎山	30	1.18
岐 賀	7	9.71	島城	31	1.14
茨 都	8	9.11	宮 崎	32	1.13
茨 平	9	8.68	宮 岡	33	1.11
全 国		7.81	静 岡		
三 重	10	6.35	鹿 児	34	1.03
佐 賀	11	6.26	香 川	35	0.99
東 京	12	6.06	宮 崎	36	0.95
和 歌	13	5.44	福 井	37	0.94
栃 木	14	4.46	広 島	38	0.90
大 阪	15	4.20	高 知	39	0.89
群 馬	16	3.45	石 川	40	0.82
山 梨	17	3.05	秋 田	41	0.73
山 口	18	2.66	愛 媛	42	0.68
島 根	19	2.12	山 形	43	0.62
岩 手	20	1.86	長 野	44	0.34
岡 本	21	1.80	新 潟	45	0.32
熊 取	22	1.64	北 海	46	0.19
鳥 取	23	1.62	沖 縄	47	0.12

奈良県の推移



関連指標

項目	奈良	滋賀	京都	大阪	兵庫	和歌山
高齢者の就業率 (65歳以上)(%)	20.2 (41位)	22.9 (28位)	26.1 (16位)	20.2 (41位)	21.3 (37位)	22.8 (30位)
高校卒業者の県外 就職率 (%) 文部省「学校基本 調査報告書」 (平成4年5月1日)	49.4 (3位)	20.7 (30位)	22.3 (27位)	6.6 (46位)	19.7 (32位)	38.3 (12位)

資料出  
出方  
所法  
等

- 資料出所 総務庁「国勢調査報告」
- 調査時点 平成2年10月1日
- 調査周期 5年毎
- 算出方法 県外就業者数÷総就業者数

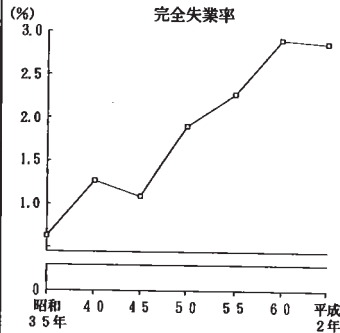
## 36 完全失業率

都道府県名	順位	完全失業率(%)	都道府県名	順位	完全失業率(%)
沖高青福大	繩知	1	宮城	城田	24
	森	2		玉葉	25
	岡	3		千岩	26
	阪	4		手	27
		5			28
徳愛北長和	島	6	三広島群愛	重島	29
	海	7		取馬	30
	道	8		知	31
	崎	9			32
	山	10			33
鹿宮大兵熊	児	11	福山	島	34
	島	12		梨	34
	崎	13		城	36
	分	14		木	37
	庫	15		岡	37
東香全神岡	京	16	石滋新岐富	川	39
	川	17		賀	40
	均	18		濁	41
	川	19		阜	41
	山	19		山	43
☆奈京山佐	良	20	島福山長	根	44
	都	21		井	45
	口	22		形	46
	賀	23		野	47

## 奈良県の推移

## 関 連 指 標

項目	奈良 滋賀 京都 大阪 兵庫 和歌山					
	就業者に占める身体障害者の比率(%) 労働省「労働市場年報」(平成2年度)	3.22 (25位)	2.95 (30位)	2.64 (38位)	2.46 (39位)	3.31 (22位)
雇用者比率(%) (雇用者数 / 総就業者数)	73.2 (15位)	76.3 (4位)	70.9 (21位)	76.3 (4位)	76.2 (6位)	64.8 (46位)



資料出所  
出方  
所法  
等

- 資料出所 総務庁「国勢調査報告」
- 調査時点 平成2年10月1日
- 調査周期 5年毎
- 算出方法 完全失業者数 ÷ (就業者数 + 完全失業者数)

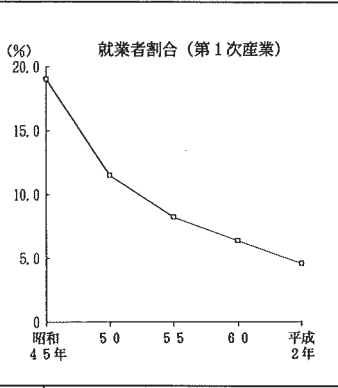
4 勞 働

37 就業者割合 (第1次産業)

都道府県名	順位	第1次産業就業者割合(%)	都道府県名	順位	第1次産業就業者割合(%)
岩手	1	21.04	栃木	25	10.16
青森	2	20.83	香川	26	9.84
宮城	3	17.94	群馬	27	9.76
鹿角	4	17.83	群馬	28	9.28
秋田	5	17.18	沖縄	29	9.02
熊鷹	6	17.16	三福	30	7.44
高鳥	7	16.70	重井	31	7.34
山島	8	16.09	国平均	32	7.12
賀取	9	15.96	全静	33	6.92
形根	10	15.62	富岡	34	6.60
佐賀	11	15.50	石川	35	6.45
徳島	12	14.25	滋野	36	6.29
長野	13	14.19	千賀	37	5.75
福島	14	14.18	葉岡	38	5.69
大分	15	13.86	福岡	38	5.24
長崎	16	13.72	岐阜	39	5.13
愛媛	17	13.67	☆ 奈良	40	4.56
和歌山	18	12.61	愛知	41	3.66
茨城	19	12.00	都玉	42	3.60
山梨	20	11.69	京埼	43	3.46
宮城	21	11.21	兵神	44	3.34
北新	22	10.79	奈川	45	1.33
山	23	10.57	阪京	46	0.70
	24	10.23	大東	47	0.53

奈良県の推移

関連指標



項目	奈良	滋賀	京都	大阪	兵庫	和歌山
農業従事者に占める60歳以上従事者の割合 (%) 農林水産省「農業調査報告書」(平成3年)	35.0 (26位)	30.8 (40位)	38.0 (15位)	33.5 (31位)	36.7 (19位)	37.5 (17位)
専業農家に占める男子生産年齢人口がいる農家の割合 (%) 農林水産省「農業調査報告書」(平成3年)	60.4 (24位)	56.9 (28位)	42.2 (43位)	67.6 (21位)	53.2 (35位)	70.2 (17位)

資料出所  
方法  
等

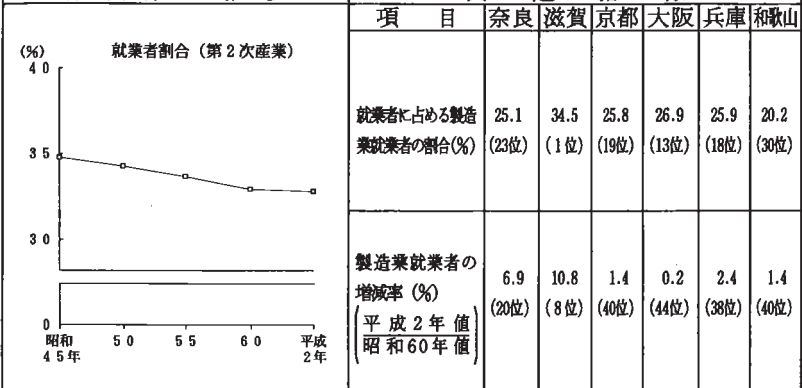
- 資料出所 総務庁「国勢調査報告」
- 調査時点 平成2年10月1日
- 調査周期 5年毎
- 算出方法 第1次産業就業者数÷総就業者数

## 38 就業者割合 (第2次産業)

都道府県名	順位	第2次産業就業者割合(%)	都道府県名	順位	第2次産業就業者割合(%)
岐 豊 愛 富 静	1	43.95	☆ 奈 香 秋 徳 島	24	32.81
	2	42.44		25	32.01
	3	41.93		26	31.87
	4	40.78		27	31.38
	5	40.62		28	31.37
福 群 松 三 長	6	40.49	山 愛 鳥 千 佐	29	31.13
	7	39.98		29	31.13
	8	39.71		31	30.79
	9	39.54		32	29.47
	10	38.10		33	29.08
新 福 岡 埼 茨	11	37.07	和 歌 山	34	28.99
	12	36.72		35	28.78
	13	36.47		36	28.43
	14	36.45		37	28.38
	15	36.38		38	27.79
山 大 山 石 神	16	36.34	大 官 熊 鹿 長	39	27.46
	17	36.00		40	26.48
	18	35.72		41	25.40
	19	34.97		42	25.09
	20	34.72		43	24.65
兵 広 全 京	21	34.54	青 北 高 沖	44	23.78
	22	34.39		45	23.41
	23	33.31		46	23.30
		33.16		47	19.75

## 奈 良 県 の 推 移

## 関 連 指 標



資料出所 総務庁「国勢調査報告」  
 調査時点 平成2年10月1日  
 調査周期 5年毎  
 算出方法 第2次産業就業者数÷総就業者数

4 勞 働

39 就業者割合 (第3次産業)

都道府県名	順位	第3次産業就業者割合(%)	都道府県名	順位	第3次産業就業者割合(%)					
沖 東 福 北 千 海	繩 京 岡 道 葉	1 2 3 4 5	佐 青 愛 岡 愛	賀 森 媛 山 知	24 25 26 27 28	70.69 69.79 66.48 65.44 64.03	55.35 55.29 55.11 54.42 54.13			
	神 大 京 奈 長 ☆	川 阪 都 良 崎		6 7 8 9 10	徳 島 島 三 富	29 30 31 32 33	63.29 62.27 61.78 61.77 61.53	53.92 53.04 52.92 52.84 52.50		
		兵 宮 高 埼 全 国 平		庫 城 知 玉 均	11 12 13 14	静 新 福 山 滋	34 35 36 37 38	61.10 60.13 59.71 59.33 59.05	52.36 52.28 52.02 51.85 51.51	
				広 山 大 石 香	鳥 口 分 川 川	15 16 17 18 19	茨 岐 秋 群 岩	39 40 41 42 43	58.89 58.50 58.49 58.44 58.00	51.40 50.87 50.84 50.14 50.13
					和 鹿 熊 宮	山 島 本 崎	20 21 22 23	栃 福 山 長	44 45 46 47	57.91 56.96 56.83 55.49

奈 良 県 の 推 移

関 連 指 標

就業率割合 (第3次産業)		項 目	奈良	滋賀	京都	大阪	兵庫	和歌山
<p>昭和 45年 50 55 60 平成 2年</p>	就業者に占めるサービス業就業者の割合(%)	24.1 (8位)	20.7 (32位)	23.9 (9位)	21.3 (27位)	22.3 (16位)	22.0 (20位)	
	サービス業就業者の増減率(%) (平成2年値 昭和60年値)	17.3 (11位)	16.7 (12位)	11.6 (32位)	14.8 (16位)	16.2 (13位)	9.7 (36位)	

資料出所等

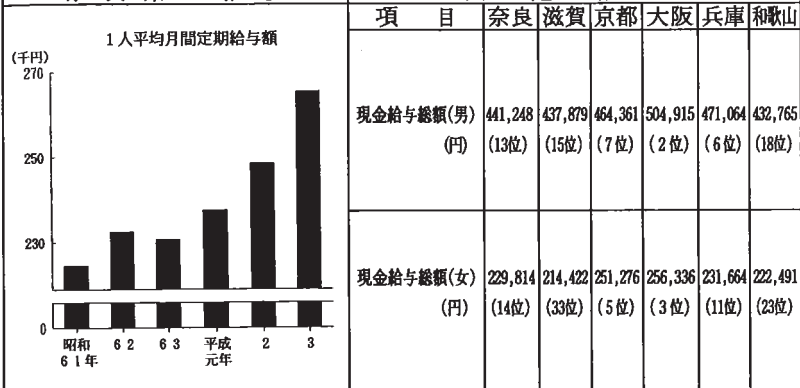
- 資料出所 総務庁「国勢調査報告」
- 調査時点 平成2年10月1日
- 調査周期 5年毎
- 算出方法 第3次産業就業者数÷総就業者数

## 40 定期給与額

都道府県名	順位	常用労働者1人平均 月間定期給与額(円)	都道府県名	順位	常用労働者1人平均 月間定期給与額(円)
東 京	1	333,550	長 石	24	257,505
大 阪	2	302,595	石 川	25	254,613
神 奈 川	3	302,195	宮 城	26	248,900
愛 知	4	302,127	北 海	27	248,461
千 葉	5	298,634	徳 島	28	248,425
兵 庫	6	291,127	岐 阜	29	244,327
京 都	7	284,688	福 井	30	244,239
全 国 平 均		281,943	愛 媛	31	242,967
茨 城	8	279,685	新 潟	32	241,388
岡 崎	9	276,190	鹿 児 島	33	240,792
静 岡	10	274,917	熊 本	34	238,091
広 島	11	273,277	沖 縄	35	237,024
福 井	12	268,016	高 知	36	236,627
和 歌 山	13	266,485	長 崎	37	234,415
三 重	14	265,542	福 島	38	232,713
☆ 奈 良	15	265,215	鳥 取	39	232,414
群 馬	16	265,209	大 分	40	231,669
滋 賀	17	264,961	岩 手	41	230,196
栃 木	18	264,546	山 形	42	227,647
埼 玉	19	264,285	山 根	43	225,104
山 梨	20	261,319	佐 賀	44	222,121
香 川	21	259,731	秋 田	45	221,762
富 山	22	258,884	青 森	46	218,245
山 梨	23	258,266		47	214,368

## 奈良県の推移

## 関 連 指 標

資料  
出所  
方法  
等

・資料出所 労働省「毎月勤労統計調査年報」  
 ・調査時点 平成3年平均  
 ・調査周期 毎月

(注) ① 定期給与とは事業所の給与規則等により支給される給与で超過労働給与を含めたもの  
 ② 常用労働者30人以上の事業所

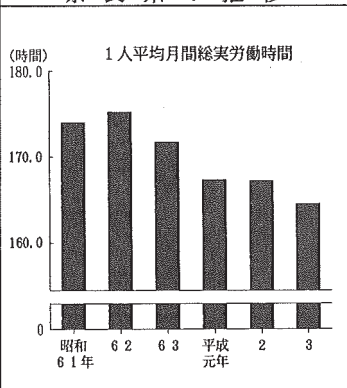
# 4 労働

## 41 総実労働時間

都道府県名	順位	常用労働者1人平均 月間総実労働時間(時間)	都道府県名	順位	常用労働者1人平均 月間総実労働時間(時間)
山梨県	1	175.0	香川県	22	171.2
	2	174.9		26	171.1
	3	174.5		26	171.1
青森県	3	174.5	茨城県	26	171.1
	3	174.5		26	171.1
	3	174.5		29	171.0
秋田県	6	174.0	栃木県	30	170.9
	7	173.6		31	170.7
	8	173.4		31	170.7
	9	172.7		33	170.5
	10	172.6		34	170.4
	11	172.5		35	170.3
福山岩愛宮	12	172.4	高知県	36	170.2
	13	172.3		37	169.6
	14	172.2		38	169.5
	15	172.1		38	168.0
	16	172.0		39	167.9
沖群広福静	17	171.9	兵庫県	40	167.0
	17	171.9		41	164.5
	19	171.3		41	164.5
	19	171.3		43	163.1
愛北島徳海	19	171.3	千歳市	44	161.8
	22	171.2		45	161.6
	22	171.2		46	160.5
	22	171.2		47	156.1
	22	171.2			

### 奈良県の推移

### 関連指標



項目	奈良	滋賀	京都	大阪	兵庫	和歌山
所定外労働時間(男) (時間)	16.6 (37位)	18.9 (21位)	14.6 (45位)	16.8 (35位)	20.8 (9位)	16.8 (35位)
所定外労働時間(女) (時間)	6.8 (19位)	6.4 (23位)	5.9 (31位)	6.3 (26位)	5.6 (40位)	5.8 (37位)

資料出所  
出方  
所法  
等

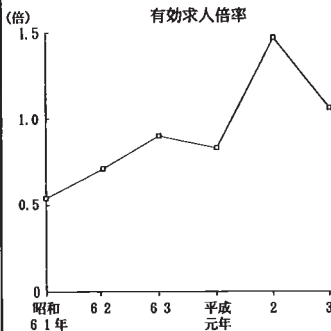
・資料出所 労働省「毎月勤労統計調査年報」  
 ・調査時点 平成3年平均  
 ・調査周期 毎月  
 (注) 常用労働者30人以上の事業所



## 42 有効求人倍率

都道府県名	順位	有効求人倍率(倍)	都道府県名	順位	有効求人倍率(倍)
岐阜	1	2.68	岩手	25	1.41
長愛	2	2.56	全平	26	1.40
山山	3	2.54	神奈	27	1.37
香梨	4	2.48	千川	28	1.36
	5	2.41	崎葉		1.32
福群	6	2.36	愛和	28	1.32
富富	7	2.29	大歌	30	1.26
栃山	8	2.23	和阪	31	1.21
茨木	9	2.19	徳崎	31	1.21
	10	2.12	徳島	33	1.16
島根	11	2.05	大分	34	1.15
静山	12	2.02	官崎	35	1.12
岡山	13	1.90	佐賀	36	1.11
福島	14	1.89	兵庫	37	1.06
新潟	15	1.86	☆奈	37	1.06
石川	16	1.81	京	39	1.04
広島	17	1.79	熊秋	39	1.04
滋島	18	1.74	鹿	41	0.99
鳥山	19	1.72	福	42	0.93
	20	1.69	児	43	0.91
三山	21	1.67	高	44	0.74
東重	22	1.58	北	45	0.70
宮京	23	1.53	青	46	0.68
	24	1.51	沖	47	0.44
			海		
			知		
			道		
			森		
			繩		

## 奈良県の推移



## 関連指標

項目	奈良	滋賀	京都	大阪	兵庫	和歌山
充足率(%) (就職件数 / 月間有効求人数)	6.6 (19位)	3.7 (40位)	5.5 (26位)	4.9 (30位)	5.7 (25位)	5.1 (29位)
常用パートタイム 就職率(%) (就職件数 / 月間有効求職者数)	23.1 (15位)	13.2 (36位)	6.6 (44位)	16.9 (32位)	10.2 (38位)	7.4 (41位)
労働省「労働市場年報」 (平成2年度)						

資料出所  
調査時点  
調査周期  
算出方法

- 資料出所 労働省「労働統計年報」
  - 調査時点 平成3年
  - 調査周期 毎年
  - 算出方法 月間有効求人数÷月間有効求職者数
- (注) ① 新規学卒者を除く  
② パートタイムを含む