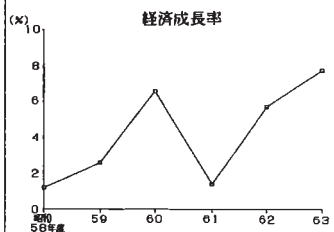


3 経済と産業

19 経済成長率

都道府県名		順位	実質経済成長率 (%)	都道府県名		順位	実質経済成長率 (%)
滋群	賀馬	1	11.5	長京	野都	23	6.9
茨城	馬城	2	9.2	山梨	梨手	25	6.7
埼千	城玉	3	9.0	岩手	本	26	6.5
	葉	4	8.9	鹿		27	6.4
		5	8.3			28	6.2
広愛	島知	5	8.3	三新	重潟	29	6.1
岡香	山川	7	8.2	富佐	山賀	30	6.0
福	川島	7	8.2	和	山	30	6.0
		7	8.2	歌		32	5.7
		10	8.1			33	5.5
山鳥	口取	11	8.0	大宮	分崎	34	5.3
☆奈石	取良	12	7.9	北海	道形	34	5.3
東	川京	13	7.7	山奈	川	36	5.0
		14	7.5	神		36	5.0
		15	7.4	愛秋	媛田	36	4.4
大島	阪根	16	7.2	宮宮	城	39	4.3
福岐	岡阜	16	7.2	沖鹿	細島	40	4.1
静	岡	16	7.2			41	4.0
		19	7.1	児		41	4.0
		19	7.1			43	3.7
兵折	庫木	19	7.1	福高	井知	44	3.5
徳全	島均	22	7.0	長青	崎森	45	2.9
国平均		22	7.0			46	2.6
			6.9			47	2.4

奈良県の推移



関連指標

項目	奈良	滋賀	京都	大阪	兵庫	和歌山
第2次産業経済成長率(名目)(%)	17.6 (1位)	15.4 (3位)	7.3 (35位)	11.3 (13位)	9.7 (25位)	9.8 (24位)
第3次産業経済成長率(名目)(%)	4.9 (34位)	7.0 (9位)	6.7 (14位)	6.4 (16位)	6.0 (24位)	3.9 (44位)

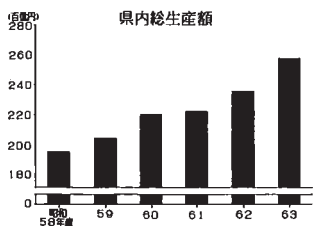
資料出所
出方
所法
等

・資料出所 経済企画庁「県民経済計算年報」
 ・調査時点 昭和63年度
 ・調査周期 毎年
 (注) 県内総支出(実質)ベース

20 県内総生産額

都道府県名	順位	名目県内総生産額 (億円)	都道府県名	順位	名目県内総生産額 (億円)
東 京	1	694,982	滋 賀	25	41,038
大 阪	2	323,290	鹿 児 島	26	38,484
愛 知	3	255,432	愛 媛	27	35,303
神 奈 川	4	229,388	富 山	28	34,309
兵 庫	5	154,347	石 川	29	32,973
北 海 道	6	144,728	青 森	30	32,307
埼 玉	7	140,165	岩 手	31	32,030
福 岡	8	136,734	長 崎	32	31,959
千 葉	9	132,399	大 山	33	30,932
静 岡	10	115,946	分 形	34	29,611
広 島	11	88,344	秋 田	35	27,968
茨 城	12	78,681	香 川	36	27,828
都 府 府	13	75,794	奈 良	37	25,751
潟 木	14	65,895	和 歌 山	38	25,524
新 潟	15	61,664	和 宮	39	25,226
宮 城	16	60,655	沖 縄	40	24,078
群 馬	17	59,092	山 梨	41	23,332
長 野	18	59,078	福 井	42	23,306
岡 山	19	58,990	佐 賀	43	20,345
福 島	20	57,155	徳 島	44	19,192
岐 阜	21	55,989	鳥 取	45	18,132
三 重	22	50,264	高 知	46	17,796
口 本	23	44,671	鳥 取	47	15,784
熊 本	24	43,891	全 国		3,820,781

奈良県の推移



関連指標

項目	奈良	滋賀	京都	大阪	兵庫	和歌山
県内総生産の 全国構成比 (%)	0.7 (35位)	1.1 (24位)	2.0 (13位)	8.5 (2位)	4.0 (5位)	0.7 (35位)
県内総生産対 前年増加率 (%)	9.3 (4位)	11.4 (1位)	6.6 (27位)	7.6 (19位)	7.4 (22位)	6.5 (28位)

資料出
出方法
所法等

資料出所 経済企画庁「県民経済計算年報」
 調査時点 昭和63年度
 調査周期 毎年

3 経済と産業

21 県民所得

都道府県名		順位	人口1人当たり 県民所得 (千円)	都道府県名		順位	人口1人当たり 県民所得 (千円)
東大 神奈 愛滋	京	1	3,743	宮城 新 福 北 海	城	24	2,206
	阪	2	2,861		鴻	25	2,201
	川	3	2,804		井	26	2,200
	知	4	2,787		道	27	2,197
	賀	5	2,735		口	28	2,188
千京 静埼 全	葉	6	2,574	福島 熊本 徳島 大分 佐賀	島	29	2,168
	都	7	2,568		本	30	2,088
	岡	8	2,529		島	31	2,075
	玉	9	2,525		分	32	2,043
	均	9	2,522		賀	33	2,011
栃 広 三 群 兵	木	10	2,479	鳥取 和歌 山 ☆奈 島	取	34	1,990
	島	11	2,459		山	35	1,983
	重	12	2,418		形	36	1,974
	馬	13	2,405		良	37	1,959
	庫	14	2,403		根	38	1,949
茨 山 長 富 石	城	15	2,394	愛媛 秋田 岩手 宮崎 高	媛	39	1,938
	梨	16	2,388		田	40	1,936
	野	17	2,387		手	41	1,905
	山	18	2,382		崎	42	1,890
	川	19	2,364		知	43	1,856
岡 福 岐 香	山	19	2,364	長崎 鹿兒 青 沖	崎	43	1,856
	岡	21	2,348		島	45	1,826
	阜	22	2,339		森	46	1,823
	川	23	2,299		縄	47	1,743

奈良県の推移

関連指標

		項目	奈良	滋賀	京都	大阪	兵庫	岡山
<p>人口1人当たり県民所得</p>	人口1人当たり 県民所得格 差 (全国平均 = 100)	77.7 (37位)	108.4 (5位)	101.8 (7位)	113.4 (2位)	95.3 (14位)	78.6 (35位)	
	人口1人当たり 県民所得対 前年増加率 (%)	7.0 (20位)	9.4 (2位)	7.3 (17位)	6.8 (23位)	6.7 (26位)	9.7 (1位)	

資料出
方
所
法
等

・資料出所 経済企画庁「県民経済計算年報」

・調査時点 昭和63年度

・調査周期 毎年

(注) 県民所得とは、県の経済力の水準を示すもので、県内で活動を営む個人・法人すべての所得を合算したもの

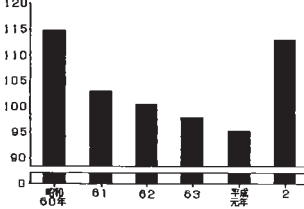
22 農業粗生産額

都道府県名	順位	農業就業者1人当たり 農業粗生産額 (千円)	都道府県名	順位	農業就業者1人当たり 農業粗生産額 (千円)
北海道	1	5,174	沖縄	24	1,769
青森	2	3,308	富山	25	1,762
岩手	3	2,665	福井	26	1,741
山形	4	2,445	三重	27	1,720
秋田	5	2,413	大分	28	1,666
佐賀	6	2,371	埼玉	29	1,644
長門	7	2,360	鳥取	30	1,616
青森	8	2,344	奈良	31	1,568
熊本	9	2,294	神奈川	32	1,511
大分	10	2,283	福井	33	1,504
新潟	11	2,263	滋賀	34	1,441
山形	12	2,259	山梨	35	1,421
群馬	13	2,196	香川	36	1,417
新潟	14	2,079	長門	37	1,399
新潟	15	2,078	兵庫	38	1,360
全国平均		1,995	岐阜	39	1,356
高知	16	1,960	山梨	40	1,264
愛媛	17	1,943	京都	41	1,161
福徳	18	1,901	島根	42	1,158
	18	1,901	山口	42	1,158
静岡	20	1,851	★奈良	44	1,130
石川	21	1,817	大分	45	1,111
長崎	22	1,793	東京	46	1,080
和歌山	23	1,791	広島	47	1,001

奈良県の推移

関連指標

農業就業者1人当たり農業粗生産額



項目	奈良	滋賀	京都	大阪	兵庫	和歌山
稲収穫農家数 (販売農家) (戸) 「1990年世界 農林業センサ 結果概要」	24,220 (41位)	47,660 (27位)	34,250 (37位)	17,460 (44位)	90,930 (5位)	22,880 (42位)
麦収穫農家数 (販売農家) (戸) 「1990年世界 農林業センサ 結果概要」	370 (43位)	16,620 (9位)	2,780 (34位)	150 (45位)	9,270 (16位)	60 (46位)

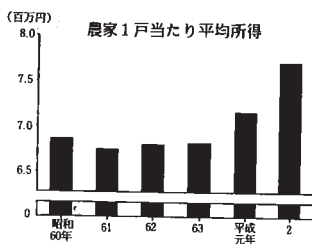
- 資料出所 農林水産省「生産農業所得統計」(速報)
 調査時点 平成2年
 調査周期 毎年
 算出方法 農業粗生産額 ÷ 農業就業者数

3 経済と産業

23 農家所得

都道府県名	順位	農家1戸当たり 平均所得(千円)	都道府県名	順位	農家1戸当たり 平均所得(千円)
大東	1	11,232.4	京宮	24	6,315.1
神奈	2	10,673.3	都城	25	6,311.1
愛知	3	10,503.0	群馬	26	6,281.5
滋賀	4	9,851.4	岡山	27	6,245.3
	5	9,075.2	岩手	28	6,178.4
福岡	6	8,642.2	鳥取	29	6,120.4
栃木	7	8,028.5	島田	30	6,064.3
富山	8	8,008.0	福岡	31	6,052.2
静岡	9	7,814.6	北海道	32	5,995.3
☆ 奈良	10	7,705.3	北海	33	5,963.9
兵庫	11	7,699.3	山和	34	5,921.5
岐阜	12	7,613.5	歌山	35	5,842.4
埼玉	13	7,303.1	愛媛	36	5,551.5
千代田	14	7,232.7	山島	37	5,324.9
香川	15	7,118.0	島根	38	5,311.7
茨城	16	7,117.8	青熊	39	5,306.0
三浦	17	7,101.5	高宮	40	5,240.6
佐賀	18	7,062.8	宮長	41	5,001.4
石川	19	6,937.0	崎	42	4,993.7
全平	19	6,601.5	崎	43	4,895.1
福島	20	6,468.6	大徳	44	4,608.7
長野	21	6,456.3	沖島	45	4,495.4
山梨	22	6,444.9	鹿	46	4,241.0
新潟	23	6,363.9	鹿	47	4,195.7

奈良県の推移



関連指標

項目	奈良	滋賀	京都	大阪	兵庫	岡山
茶販売農家数 (戸) 「1990年世界農林業センサス結果概要」	1,290 (12位)	790 (16位)	1,910 (8位)	0 (-)	450 (23位)	140 (31位)
すいか販売農家数 (戸) 「1990年世界農林業センサス結果概要」	740 (14位)	260 (33位)	390 (27位)	160 (40位)	670 (20位)	680 (19位)

算出方法等

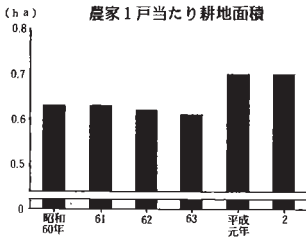
- ・資料出所 農林水産省「農林水産統計速報」
- ・調査時点 平成2年度
- ・調査周期 毎年
- ・算出方法 (農業所得+農外所得)÷農家数

24 耕地面積

都道府県名	順位	農家1戸当たり 耕地面積 (ha)	都道府県名	順位	農家1戸当たり 耕地面積 (ha)
北海道 青森 秋田 山形 岩手	1	12.67	大分 鳥取 徳島 愛媛 山口	23	0.98
	2	1.92		25	0.95
	3	1.66		26	0.94
	4	1.64		26	0.94
	5	1.61		28	0.88
栃木 宮城 熊本 福井 新潟	6	1.55	三重 静岡 和歌山 高知 長門	29	0.87
	7	1.48		29	0.87
	8	1.45		29	0.87
	9	1.41		32	0.86
	10	1.37		33	0.85
全国平均		1.37	島根 岡山 愛徳 徳島	34	0.82
	11	1.35		35	0.78
	12	1.30		36	0.77
	13	1.26		37	0.75
佐賀 茨城 千代田 沖縄	14	1.22	京都 神奈川 奈良 香川	38	0.72
	15	1.14		39	0.71
	15	1.14		39	0.71
	17	1.12		41	0.70
長崎 群馬 富山 宮城 鹿兒島	17	1.12	兵庫 山梨 東海 大阪	42	0.68
	17	1.12		42	0.68
	19	1.09			
石川 福井 滋賀	20	1.08		44	0.65
	21	1.03		45	0.63
	22	1.01		46	0.56
	23	0.98		46	0.56
				47	0.46

奈良県の推移

関連指標



項目	奈良	滋賀	京都	大阪	兵庫	岡山
耕地面積 (ha) 〔農林水産統計〕	27,800 (44位)	60,300 (32位)	36,300 (42位)	18,100 (46位)	89,600 (19位)	41,000 (38位)
耕地率 (%) 〔耕地面積 ÷ 総面積〕「農林水産統計」	7.5 (42位)	15.0 (17位)	7.9 (41位)	9.6 (37位)	10.7 (33位)	8.7 (40位)

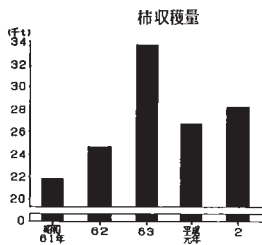
資料出所等
 ・資料出所 農林水産省「耕地及び作付面積統計」(総農家数は「農林水産省統計表」)
 ・調査時点 平成2年
 ・調査周期 毎年
 ・算出方法 耕地面積 ÷ 総農家数

3 経済と産業

25 柿収穫量

都道府県名			順位	柿 収 穫 量 (t)	都道府県名			順位	柿 収 穫 量 (t)
☆	和歌山	1	41,724	群 馬	25	2,475			
	奈良	2	28,184	滋 賀	26	2,440			
	岐 阜	3	24,292	兵 庫	27	1,977			
	福 山	4	23,180	大 熊	28	1,893			
	山 形	5	17,747	分 本	29	1,889			
愛 知	知 賀	6	17,485	千 葉	30	1,754			
	愛 媛	7	12,529	京 都	31	1,688			
	新 潟	8	11,494	富 山	32	1,550			
	福 島	9	10,219	石 川	33	1,514			
	静 岡	10	8,013	佐 賀	34	1,120			
山 西	梨 枝	11	7,676	宮 崎	35	1,083			
	三 重	12	7,426	埼 玉	36	1,004			
	徳 島	13	7,050	大 阪	37	902			
	長 野	14	6,344	崎 戸	38	774			
	鳥 取	15	5,557	福 井	39	759			
茨 城	城 山	16	4,714	東 京	40	751			
	岡 城	17	4,686	口 田	41	690			
	宮 城	18	3,868	秋 手	42	673			
	栃 木	19	3,205	岩 森	43	670			
	橋 本	20	3,093	青 森	44	549			
香 川	川 島	21	2,779	鹿 島	45	378			
	広 北	22	2,725	見 海	46	—			
	神 奈 川	23	2,674	北 国	46	—			
	高 知	24	2,496	沖 全	46	—			
				285,693					

奈 良 県 の 推 移



関 連 指 標

項 目	奈良	滋賀	京都	大阪	兵庫	和歌山
荒茶生産量 (t) 「生産農業所得統計」	2,870 (4位)	1,110 (13位)	2,510 (6位)	1 (41位)	276 (22位)	60 (31位)
いちご収穫量 (t) 「生産農業所得統計」	7,560 (9位)	338 (44位)	963 (38位)	1,360 (34位)	3,450 (20位)	2,010 (30位)

資料出所
出方
所法
等

・資料出所 農林水産省「青果物生産出荷統計」
 ・調査時点 平成2年
 ・調査周期 毎年

26 林産物素材生産量

都道府県名	順位	林産物素材生産量 (千㎡)	都道府県名	順位	林産物素材生産量 (千㎡)
北海道	1	7,154	茨城県	25	405
青森県	2	1,752	茨城県	26	380
岩手県	3	1,442	茨城県	27	353
宮城県	4	1,352	茨城県	28	351
秋田県	5	1,212	茨城県	29	346
青森県	6	1,015	茨城県	30	308
岩手県	7	1,014	茨城県	31	304
宮城県	8	921	茨城県	32	275
秋田県	9	908	茨城県	33	221
山形県	10	907	茨城県	34	209
福島県	11	851	茨城県	35	201
茨城県	12	709	茨城県	36	184
栃木県	13	703	茨城県	37	148
群馬県	14	686	茨城県	38	140
埼玉県	15	630	茨城県	39	137
千葉県	16	628	茨城県	40	135
東京都	17	573	茨城県	41	125
神奈川県	18	549	茨城県	42	110
新潟県	19	543	茨城県	43	69
富山県	20	540	茨城県	44	57
石川県	21	504	茨城県	45	33
福井県	22	493	茨城県	46	19
山梨県	23	466	茨城県	46	19
長野県	24	434	茨城県	46	19
岐阜県			茨城県		30,515
静岡県			茨城県		
愛知県			茨城県		
大阪府			茨城県		
兵庫県			茨城県		
奈良県			茨城県		
和歌山県			茨城県		
徳島県			茨城県		
香川県			茨城県		
愛媛県			茨城県		
高知県			茨城県		
福岡県			茨城県		
佐賀県			茨城県		
熊本県			茨城県		
大分県			茨城県		
鹿児島県			茨城県		
沖縄県			茨城県		

奈良県の推移		関連指標						
		項目	奈良	滋賀	京都	大阪	兵庫	和歌山
<p>林産物素材生産量</p>	林野面積 (千ha) 農林水産省 「世界農林業センサス」 (平成2年8月1日)							
	林産物素材生産量 1㎡当たり 林業粗生産額 (円)	63,484 (5位)	32,745 (25位)	34,941 (24位)	68,842 (3位)	32,471 (26位)	53,783 (6位)	

資料出所 農林水産省「農林水産省統計表」
 調査時点 平成元年
 調査周期 毎年

資料出所法等

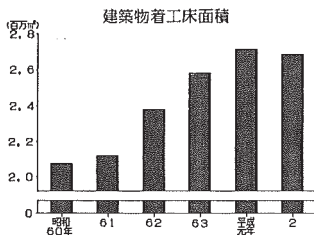
3 経済と産業

27 建築物着工床面積

都道府県名	順位	建築物着工床面積 (千㎡)	都道府県名	順位	建築物着工床面積 (千㎡)
東 京	1	26,723	鹿 児	25	3,375
神 奈	2	16,431	山 口	26	3,288
愛 知	3	16,216	山 富	27	3,008
大 阪	4	15,930	富 山	28	2,940
北 海	5	14,144	岩 手	29	2,920
千 葉	6	13,940	沖 縄	30	2,843
埼 玉	7	13,303	愛 媛	31	2,804
兵 庫	8	11,389	大 分	31	2,800
福 岡	9	10,997	☆ 大 崎	33	2,686
静 岡	10	9,643	青 森	34	2,656
茨 城	11	8,459	山 形	35	2,601
広 島	12	6,381	秋 田	36	2,506
長 野	13	5,951	香 川	37	2,440
潟 城	14	5,938	宮 崎	38	2,437
新 宮	15	5,710	山 梨	39	2,373
栃 木	16	5,541	長 崎	40	2,372
群 馬	17	5,168	福 井	41	2,350
福 岡	18	5,088	和 歌 山	42	1,936
三 重	19	5,060	佐 賀	43	1,739
岐 阜	20	5,015	徳 島	44	1,615
京 都	21	4,582	高 知	45	1,442
滋 賀	22	4,293	鳥 取	46	1,411
賀 本	23	3,841	全 国	47	1,176
熊 本	24	3,655			279,116

奈良県の推移

関連指標



項 目	奈良	滋賀	京都	大阪	兵庫	和歌山
新設住宅 着工戸数(戸)	15,414 (27位)	15,055 (29位)	27,613 (16位)	89,924 (5位)	62,568 (9位)	14,237 (33位)
新設分譲住宅 着工戸数(戸)	5,302 (18位)	4,332 (25位)	6,743 (16位)	19,337 (9位)	20,303 (6位)	5,537 (17位)

資料出所
出方
所法
等

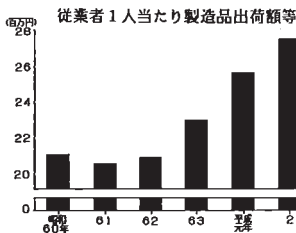
- 資料出所 建設省「建築統計年報」
- 調査時点 平成2年度
- 調査周期 毎年

28 製造品出荷額等

都道府県名		順位	従業者1人当たり 製造品出荷額等(千円)	都道府県名		順位	従業者1人当たり 製造品出荷額等(千円)
千 神 奈 愛 山 滋	葉川	1	40,026	香 北 富 長 宮	川道	24	25,522
	知口	2	39,919		海山	25	24,691
	賀	3	38,272		山野	26	24,553
		4	37,969		城	27	22,979
		5	36,627			28	22,560
茨 和 岡 三 大	城山	6	33,767	岐 沖 徳 石 福	阜	29	21,647
	山重	7	33,346		繩	30	21,397
	分	8	33,163		島	31	20,258
		9	32,808		川	32	19,899
		10	32,773		島	33	19,829
広 栃 静 兵 群	島	11	32,117	佐 熊 福 鳥 新	賀	34	19,812
	木	12	31,917		本	35	19,393
	岡	13	31,052		井	36	19,352
	庫	14	30,776		取	37	17,668
	馬	15	30,424		湯	38	17,562
東 全 埼 大 京	京	16	29,090	鹿 宮 長 岩 山	児	39	17,209
	均	17	28,925		島	40	16,803
	平	18	28,595		崎	41	16,560
	玉	19	28,463		手	42	16,290
	阪	19	28,292		形	43	16,117
☆ 奈 福 愛 山	良	20	27,504	青 高 島 秋	森	44	15,297
	岡	21	26,385		知	45	14,637
	媛	22	26,214		根	46	14,168
	梨	23	25,875		田	47	12,961

奈良県の推移

関 連 指 標



項 目	奈良	滋賀	京都	大阪	兵庫	岡山
製造品出荷額 等構成比(%) (全国=100)	0.8 (27位)	1.9 (17位)	1.9 (17位)	7.6 (3位)	4.8 (7位)	0.8 (27位)
製造品出荷額 等対前年増加 率(%)	11.1 (5位)	9.7 (11位)	8.8 (17位)	5.1 (41位)	7.6 (30位)	9.7 (11位)

資料出所
調査時点
調査周期
算出方法
等

通商産業省「工業統計速報」

平成2年12月31日

毎年

製造品出荷額等÷製造業従業者数

(注) ①製造品出荷額等とは、製造品出荷額、加工賃収入額、修理料収入額などを合算したもの

②平成2年1年間の出荷額(従業者4人以上の事業所)

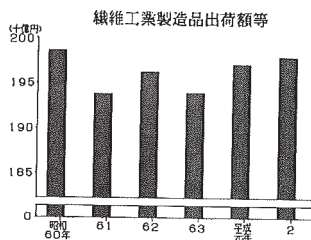
3 経済と産業

29 繊維工業製造品出荷額等

都道府県名	順位	繊維工業製造品 出荷額等(億円)	都道府県名	順位	繊維工業製造品 出荷額等(億円)
愛知	1	11,784	香川	25	726
大阪	2	9,259	長野	26	714
京都	3	5,659	神奈川	27	674
岐阜	4	4,249	千葉	28	566
福岡	5	3,974	山梨	29	561
石川	6	3,476	島根	30	518
新潟	7	3,164	宮崎	31	496
兵衛	8	2,844	福岡	32	478
滋賀	9	2,716	鹿児島	33	472
和歌山	10	2,440	徳島	34	341
★ 奈良	11	2,331	山口	35	338
富山	12	1,979	城	36	334
三重	13	1,936	知	37	309
東京	14	1,785	高	38	295
岡	15	1,637	鳥取	39	282
埼	16	1,591	大分	40	263
群	17	1,424	秋田	41	233
山	18	1,320	岩手	42	231
形	19	1,174	北	43	179
木	20	1,150	佐賀	44	175
福	21	1,093	青	45	149
広	22	1,083	沖	46	15
熊	23	816	全	47	78,382
愛	24	755			

奈良県の推移

関連指標



項目	奈良	滋賀	京都	大阪	兵庫	和歌山
プラスチック製品製造品出荷額等(億円)	1,308 (22位)	5,128 (7位)	1,471 (20位)	10,846 (2位)	3,764 (10位)	456 (35位)
木材・木製品製造品出荷額等(家具を除く)(億円)	1,193 (10位)	420 (42位)	837 (23位)	2,232 (4位)	1,043 (12位)	839 (22位)

資料出方
所法
等

・資料出所 通商産業省「工業統計速報」

・調査時点 平成2年12月31日

・調査周期 毎年

(注) ①製造品出荷額等とは、製造品出荷額、加工賃収入額、修理料収入額などを合算したもの

②平成2年1年間の出荷額(従業者4人以上の専業所)

③衣服その他の繊維製品を除く

30 鉱工業生産指数

都道府県名		順位	鉱工業生産指数 (製造工業)	都道府県名		順位	鉱工業生産指数 (製造工業)
山秋青滋宮	梨田	1	150.2	大富北神京	分山	24	122.2
	森	2	137.2		海道川	25	121.7
	賀	2	135.2		奈	26	121.5
	宮	4	134.7		都	27	119.6
	宮	5	133.1			28	119.5
☆ 佐宮石高奈	賀	6	132.2	福島熊静岩	井	29	119.1
	城	7	131.2		根	29	119.1
	川	8	130.9		本	31	118.7
	知	9	130.5		岡	32	118.6
	良	10	130.4		手	33	118.4
福埼長広兵	島	11	129.7	千徳福新東	葉	34	118.3
	玉	12	129.6		島	35	116.1
	野	12	129.6		岡	36	115.2
	島	14	127.9		潟	37	114.6
	庫	15	127.8		京	38	113.6
茨愛全山栃	城	16	126.3	岐三群和鹿	阜	39	112.6
	知	16	126.3		重	40	111.3
	均		125.6		馬	41	110.9
	形	17	124.9		山	42	110.4
	木	19	124.2		島	43	110.2
鳥山香岡	取	20	122.6	大愛長沖	阪	44	109.3
	口	21	122.5		媛	45	108.2
	川	21	122.5		崎	46	106.9
	山	21	122.5		縹	47	106.7
	山	23	122.4				

奈良県の推移

関連指標

<p>鉱工業生産指数 (製造工業)</p>		項目	奈良	滋賀	京都	大阪	兵庫	和歌山
		鉱工業生産指数 対前年増加率 (%) (平成2年平均 ÷ 平成元年平均)	1.0 (41位)	4.4 (16位)	7.6 (7位)	0.1 (43位)	3.5 (26位)	3.7 (25位)
繊維工業生産 指数	110.4 (2位)	114.8 (1位)	85.0 (35位)	82.9 (38位)	96.5 (9位)	91.8 (22位)		

資料出所等

- 資料出所 通商産業省「通産統計」
- 調査時点 平成2年平均
- 調査周期 毎年
- (注) ① 原指数
- ② 昭和60年=100

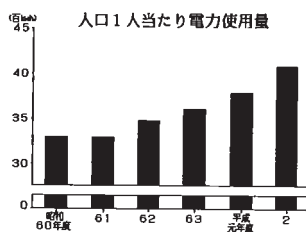
3 経済と産業

31 電力使用量

都道府県名	順位	人口1人当たり 電力使用量(kwh)	都道府県名	順位	人口1人当たり 電力使用量(kwh)
富山	1	8,503	京都	24	4,955
滋賀	2	8,196	山梨	25	4,846
愛知	3	7,477	都府	26	4,770
福岡	4	6,983	新潟	27	4,767
福井	5	6,887	愛媛	28	4,741
栃木	6	6,658	大分	29	4,709
三河	7	6,542	福岡	30	4,649
岡	8	6,368	島根	31	4,499
群	9	6,316	高知	32	4,485
茨	10	6,220	佐賀	33	4,454
兵	11	6,129	宮城	34	4,383
山	12	6,115	秋田	35	4,249
大	13	6,070	根	36	4,233
岐	14	5,790	良	37	4,088
香	15	5,588	山	38	4,086
神奈川	16	5,460	鳥取	39	4,072
石川	17	5,420	青森	40	3,979
全	18	5,331	宮城	41	3,974
東	19	5,292	岩手	42	3,919
山	20	5,193	本	43	3,904
広	21	5,146	沖	44	3,867
長	22	5,097	北	45	3,624
徳	23	5,013	鹿	46	3,506
千		4,960	長	47	3,186

奈良県の推移

関連指標



項目	奈良	滋賀	京都	大阪	兵庫	和歌山
電灯使用割合 (対総電力量) (%)	36.3 (3位)	17.2 (46位)	33.2 (7位)	27.3 (29位)	24.2 (36位)	32.9 (8位)
1世帯当たり 電灯使用量 (kwh)	4,938 (5位)	4,901 (6位)	4,743 (14位)	4,675 (17位)	4,467 (26位)	4,953 (4位)

資料出所
出方
所法
等

- 資料出所 電気事業連合会調
- 調査時点 平成2年度
- 調査周期 毎年
- 算出方法 電力使用量 ÷ 総人口

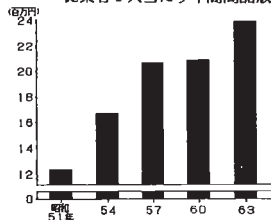
32 商品販売額

都道府県名	順位	従業者1人当たり年間 商品販売額 (千円)	都道府県名	順位	従業者1人当たり年間 商品販売額 (千円)
東 京	1	103,161	千 葉	24	30,592
大 阪	2	74,176	岐 阜	25	30,517
愛 知	3	73,645	秋 田	26	29,951
宮 城	4	51,243	山 梨	27	29,901
全 国平均		50,212	山 口	28	29,620
福 岡	5	45,546	愛 媛	29	29,547
広 島	6	44,965	岩 手	30	29,190
香 川	7	42,047	取 形	31	28,882
海 道	8	41,448	山 重	32	28,171
北 陸	9	38,555	三 重	33	27,491
石 川	10	38,541	熊 本	34	27,202
長 野	11	38,088	鹿 児	35	26,860
富 山	12	37,859	青 森	36	26,585
群 馬	13	35,609	滋 賀	37	26,082
神 奈 川	14	35,524	宮 崎	38	26,056
新 潟	15	34,120	島 根	39	25,984
岡 山	16	33,973	徳 島	40	24,551
福 井	17	33,156	佐 賀	41	24,134
兵 庫	18	32,924	良 崎	42	23,830
	19	32,494	☆ 奈 長	43	23,812
埼 玉	20	32,306	大 分	44	23,119
京 都	21	32,187	和 歌 山	45	22,552
茨 城	22	31,562	高 知	46	22,070
福 島	23	30,611	沖 縄	47	20,666

奈 良 県 の 推 移

関 連 指 標

従業者1人当たり年間商品販売額



項 目	奈良	滋賀	京都	大阪	兵庫	和歌山
年間商品販売額構成比(%) (全国=100)	0.34 (42位)	0.39 (38位)	1.50 (13位)	14.2 (2位)	2.50 (7位)	0.36 (39位)
年間商品販売額増加率(%) (昭和63年値÷昭和60年値)	29.4 (1位)	15.4 (9位)	10.7 (21位)	4.5 (41位)	5.9 (36位)	4.3 (42位)

算出方法等

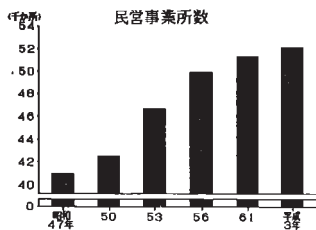
- 資料出所 通商産業省「商業統計表」
 - 調査時期 昭和63年6月1日
 - 調査周期 3年毎
 - 算出方法 $\frac{\text{年間商品販売額}}{\text{商業従事者数}}$
- (注) ① 年間販売額は、調査日前1か年の合計
② 飲食店を除く

3 経済と産業

33 民営事業所数

都道府県名	順位	民営事業所数(所)	都道府県名	順位	民営事業所数(所)
東大愛神北 奈海	京 1	756,557	愛山石青長	媛 25	83,022
	阪 2	533,894		口 26	82,406
	知 3	373,702		川 27	78,036
	川 4	316,089		森 28	74,491
	道 5	277,841		崎 29	73,737
兵埼福静千	庫 6	272,280	山岩沖富秋	形 30	71,436
	玉 7	264,725		手 31	70,606
	岡 8	248,460		繩 32	70,187
	岡 9	213,178		山 33	67,076
	葉 10	206,118		田 34	66,071
京広新茨岐	都 11	159,690	大和宮香滋	分 35	64,777
	島 12	151,308		歌 36	62,581
	潟 13	146,887		山 37	62,290
	城 14	133,387		崎 38	59,784
	阜 15	125,896		川 39	59,300
長宮群福栃	野 16	125,721	福山奈高徳	井 40	54,901
	城 17	113,708		梨 41	54,344
	馬 18	113,070		良 42	52,127
	島 19	109,252		知 43	48,238
	木 20	106,065		島 44	47,379
岡三鹿熊	山 21	96,751	島佐鳥全	根 45	45,575
	重 22	95,111		賀 46	43,861
	島 23	92,938		取 47	33,022
	本 24	88,793		計	6,546,668

奈良県の推移



関連指標

項目	奈良	滋賀	京都	大阪	兵庫	和歌山
第2次産業事業所数(所) (昭和61年7月1日)	13,233 (36位)	16,758 (27位)	45,100 (8位)	119,879 (2位)	55,951 (6位)	13,457 (35位)
第3次産業事業所数(所) (昭和61年7月1日)	40,417 (43位)	43,105 (40位)	121,347 (12位)	418,176 (2位)	219,736 (6位)	53,536 (36位)

資料出所
出方
所法
等

・資料出所 総務庁「事業所統計調査」(要計表等による事業所数)
 ・調査時点 平成3年7月1日
 ・調査周期 5年毎
 (注) 公務及び個人経営の農林水産業を除く