

9 福祉と医療

85 民生費

都道府県名	順位	人口1人当たり 民生費 (千円)	都道府県名	順位	人口1人当たり 民生費 (千円)
高知	1	114.79	石川	24	65.13
東海	2	104.03	佐賀	25	65.03
長崎	3	92.52	香川	26	63.90
北海道	4	89.84	広島	27	63.37
徳島	5	86.97	☆奈良	28	63.22
福島	6	85.30	福井	29	62.25
鳥取	7	81.31	長野	30	61.70
和歌山	8	79.91	富山	31	61.00
秋田	9	78.55	三愛	32	59.95
大分	10	78.39	山梨	33	57.51
京都	11	78.13	滋賀	34	56.17
島根	12	78.02	新馬	35	55.64
青森	13	77.39	群馬	36	54.23
沖縄	14	76.53	鹿島	37	53.33
鹿児島	15	75.51	山形	38	52.00
宮崎	16	73.76	神奈川	39	48.63
熊本	17	73.13	福島	40	47.15
大分	18	72.03	岐阜	41	46.03
愛媛	19	69.72	茨城	42	45.94
山口	20	68.19	宮城	43	44.73
岩手	21	67.57	栃木	44	44.72
岡山	22	67.26	千葉	45	39.96
全国	23	66.68	静岡	46	39.44
兵庫	23	65.51	埼玉	47	37.52

奈良県の推移

関連指標

		項目	奈良	滋賀	京都	大阪	兵庫	和歌山
<p>人口1人当たり民生費</p>		人口1人当たり 社会福祉費 (千円)	17.3 (17位)	15.4 (29位)	18.6 (13位)	19.0 (10位)	17.0 (19位)	27.4 (3位)
		65歳以上人口1人 当たり老人福祉費 (千円)	134.7 (13位)	124.4 (24位)	110.6 (34位)	167.5 (3位)	147.4 (8位)	129.8 (20位)

資料出
方
所
法
等

・資料出所 自治省「地方財政統計年報」
 ・調査時点 平成元年度
 ・調査周期 毎年
 ・算出方法 民生費÷総人口
 (注) 県・市町村財政の合計

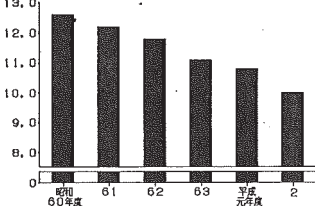
86 被生活保護者数

都道府県名	順位	人口千人当たり被保護 実 人 員 (人)	都道府県名	順位	人口千人当たり被保護 実 人 員 (人)
福 岡	1	23.2	佐 賀	24	7.5
高 知	2	19.3	広 島	25	7.3
北 海	3	18.1	岩 手	26	7.2
京 都	4	16.6	三 重	27	6.2
沖 縄	5	15.3	島 根	28	5.7
青 森	6	14.1	宮 城	29	5.5
徳 島	6	14.1	神 奈 川	30	5.5
長 崎	8	14.0	滋 賀	31	5.3
鹿 児 島	9	13.0	福 島	32	4.6
大 分	10	12.0	新 潟	33	4.3
大 阪	11	11.8	山 形	34	4.2
宮 崎	12	10.8	愛 知	35	3.7
☆ 奈 良	13	10.0	栃 木	36	3.6
愛 媛	14	9.3	千 葉	36	3.6
山 口	15	9.2	茨 城	38	3.5
兵 庫	16	9.0	石 川	38	3.5
秋 田	17	8.9	埼 玉	40	3.3
熊 本	17	8.9	群 馬	41	3.1
和 歌 山	19	8.6	長 野	42	2.8
岡 山	20	8.3	山 梨	43	2.6
全 国 平 均		8.2	富 山	44	2.5
東 京	21	8.2	福 井	44	2.5
鳥 取	22	7.9	岐 阜	46	2.4
香 川	23	7.7	静 岡	47	2.3

奈 良 県 の 推 移

関 連 指 標

人口千人当たり被保護実人員



項 目	奈良	滋賀	京都	大阪	兵庫	岡山
被保護実人員 1人当たり生 活 保 護 費 (千円) 自治省「地方 財政統計年報」 (平成元年度)	1,101.8 (46位)	1,166.2 (38位)	1,300.4 (33位)	1,742.9 (4位)	1,476.5 (13位)	1,308.9 (31位)
被保護世帯総 数に占める医 療扶助受給世 帯の割合(%) 厚生省 「社会福祉行 政業務報告」	87.1 (21位)	85.1 (34位)	86.2 (23位)	83.1 (41位)	88.3 (11位)	86.2 (23位)

資料出
方
所
法
等

- ・資料出所 厚生省資料
- ・調査時点 平成2年度
- ・調査周期 毎年
- ・算出方法 1か月平均被保護実人員÷総人口

9 福祉と医療

87 児童福祉施設数

都道府県名	順位	人口10万人当たり 児童福祉施設数(所)	都道府県名	順位	人口10万人当たり 児童福祉施設数(所)
鳥取	1	4.21	長崎	25	2.35
高松	2	4.08	大分	26	2.34
和歌山	3	3.52	熊本	27	2.27
長野	4	3.48	岩手	28	2.26
秋田	5	3.32	山形	29	2.22
鹿嶋	6	3.20	福井	30	2.19
徳島	7	3.12	京大	31	2.11
岡山	8	3.11	全平	32	2.07
富山	9	3.03	兵庫	33	2.03
大分	10	2.98	福島	34	1.95
石川	11	2.84	広島	35	1.89
島根	12	2.79	東京	36	1.88
北海道	13	2.63	神奈川	37	1.67
青森	14	2.60	静岡	38	1.62
滋賀	15	2.48	香川	39	1.55
☆奈良	15	2.48	岐阜	40	1.51
山梨	17	2.47	愛知	41	1.49
三宮	17	2.47	茨城	42	1.46
宮沖	17	2.47	栃木	43	1.38
沖繩	20	2.45	群馬	44	1.30
福愛	21	2.43	埼玉	45	1.29
山佐	21	2.43	新千	46	1.24
	23	2.39	宮城	47	1.21
	23	2.39			

奈良県の推移

関連指標

奈良県の推移		関連指標					
項目		奈良	滋賀	京都	大阪	兵庫	和歌山
<p>人口10万人当たり児童福祉施設数</p>	人口10万人当 たり児童相談 所の相談受付 件数 (件)	256.07	185.64	219.90	221.30	210.29	197.95
	厚生省「社会 福祉行政業務 報告」 (平成元年度)	(17位)	(36位)	(27位)	(26位)	(28位)	(32位)
	児童委員(民 生委員)1人 当たり相談・ 指導件数(件)	66.4	98.0	87.3	58.9	72.3	61.2
	厚生省「社会 福祉行政業務 報告」 (平成元年度)	(40位)	(18位)	(26位)	(46位)	(34位)	(45位)

資料出
所等

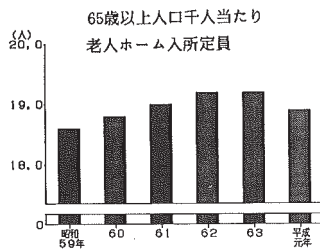
- 資料出所 厚生省「社会福祉施設調査報告」
- 調査時点 平成元年10月1日
- 調査周期 毎年
- 算出方法 児童福祉施設数÷総人口

(注) 保育所、児童館、児童遊園を除く 全国分は、国立の施設数を含む

88 老人ホーム普及率

都道府県名	順位	65歳以上人口千人当たり 老人ホーム入所定員(人)	都道府県名	順位	65歳以上人口千人当たり 老人ホーム入所定員(人)
北海道	1	29.7	全国平均		16.6
北海	2	28.2	山形	25	16.6
鹿	3	25.8	愛媛	26	16.4
島	4	25.4	長野	27	16.1
根	5	25.2	石川	28	15.9
崎			鳥取	28	15.9
宮	6	24.8	東	30	14.7
徳	7	23.4	静岡	31	13.8
大	8	22.8	千	32	13.6
佐	9	22.5	富	33	13.1
青	10	22.4	新潟	34	13.0
熊	11	21.7	神	35	12.9
福	12	21.4	奈	35	12.9
福	12	21.4	京	35	12.9
秋	14	21.1	福	37	12.8
山	15	20.7	福	38	12.7
岩	16	20.4	大	39	12.5
高	17	20.2	栃	40	12.3
岡	18	20.1	埼	41	12.1
和	19	19.4	群	42	11.9
香	20	19.0	宮	43	11.8
歌			兵	43	11.8
☆	21	18.9	岐	45	11.3
奈	22	18.2	滋	45	11.3
良	23	17.9	賀	45	11.3
山	24	16.9	愛	47	10.8
三					

奈良県の推移



関連指標

項目	奈良	滋賀	京都	大阪	兵庫	和歌山
65歳以上人口 10万人当たり 老人ホーム数 (所)	25.0 (24位)	16.5 (43位)	19.5 (32位)	16.0 (44位)	17.3 (38位)	28.5 (18位)
65歳以上人口 10万人当たり 老人福祉セン ター数 (所)	16.4 (18位)	16.5 (17位)	12.6 (30位)	13.8 (24位)	16.2 (19位)	1.9 (47位)

資料出
方法
等

- ・資料出所 厚生省「社会福祉施設調査報告」
- ・調査時点 平成元年10月1日
- ・調査周期 毎年
- ・算出方法 老人ホームの入所定員÷65歳以上人口

9 福祉と医療

89 老人家庭奉仕員数

都道府県名	順位	65歳以上人口10万人当たり 老人家庭奉仕員数(人)	都道府県名	順位	65歳以上人口10万人当たり 老人家庭奉仕員数(人)
東 京 神 奈 宮 川 岩 崎 鳥 手 取	1	495.7	宮 城 大 阪 香 川 福 井 千 葉	24	113.0
	2	458.2		25	108.9
	3	265.6		26	105.9
	4	201.5		27	103.4
	5	182.3		28	101.7
新 潟 青 森 全 国 鹿 児 和 歌	6	177.8	岡 山 長 崎 富 山 山 形 島 根	29	101.1
	7	173.2		30	100.5
	8	161.8		31	98.8
	9	151.0		32	97.4
長 野 島 根 京 都 沖 縄	10	149.7	兵 庫 福 島 石 川 茨 城 山 梨	34	92.1
	11	145.3		35	91.9
	12	136.2		36	91.1
	13	135.2		37	90.8
	14	133.2		38	88.5
	北 海 秋 田 愛 知 佐 賀 群 馬	15		129.7	三 重 大 分 滋 賀 奈 良 静 岡
15		129.7	40	87.0	
17		126.9	41	86.3	
18		125.8	42	86.2	
19		121.1	43	85.2	
山 口 岐 阜 徳 島 高 知	20	119.9	福 岡 愛 知 栃 木 山 梨	44	84.9
	21	118.3		45	80.4
	22	117.7		46	76.4
	23	117.5		47	64.6

奈 良 県 の 推 移

関 連 指 標

65歳以上人口10万人当たり 老人家庭奉仕員数		項 目	奈良	滋賀	京都	大阪	兵庫	和歌山
	ディ・サービス 事業の1日当 たり利用人員 (人)	6.28 (41位)	4.61 (43位)	6.53 (40位)	9.55 (19位)	8.89 (23位)	3.22 (47位)	
	厚生省 「社会福祉施 設調査報告」 (昭和63年度)	9.4 (24位)	7.6 (33位)	13.3 (13位)	15.8 (3位)	13.4 (11位)	13.9 (8位)	
	65歳以上の親族の いる世帯に占める単 独世帯の割合 (%)	総務庁 「国勢調査報告」 (平成2年10月1日)						

資料出
所
方
法
等

- 資料出所 厚生省「社会福祉行政業務報告」
- 調査時点 平成2年3月31日
- 調査周期 毎年
- 算出方法 老人家庭奉仕員数÷65歳以上人口

90 老人クラブ会員数

都道府県名	順位	60歳以上人口千人当たり 老人クラブ会員数(人)	都道府県名	順位	60歳以上人口千人当たり 老人クラブ会員数(人)
富山	1	696.40	福井	25	431.39
岡	2	643.80	大分	26	430.92
滋賀	3	612.30	大茨城	27	427.59
岐	4	560.57	愛媛	28	423.79
長	5	559.41		29	422.95
静岡	6	549.72	鹿島	30	414.17
三	7	538.51	青森	31	412.67
☆ 奈	8	525.83	島根	32	407.87
和	9	525.82	全平均	33	403.66
群	10	524.63	福島	33	400.71
歌			兵庫	34	395.79
			京都	35	384.32
新山	11	517.27	宮城	36	375.15
福	12	516.92	宮崎	37	372.55
愛	13	496.03	宮城	38	363.73
熊	14	489.71	徳島	39	355.17
	15	479.44	高知	40	354.57
長	16	478.19	高千	41	352.96
石	17	475.64	千	42	350.54
秋	18	455.72	埼	43	346.23
佐	19	446.22	山		
栃	20	442.08	大	44	341.30
			北	45	299.94
山	21	440.00	海	46	295.74
鳥	22	434.12	奈	47	227.49
岩	23	433.99	京		
香	24	432.94	東		

奈良県の推移

関連指標

<p>60歳以上人口千人当たり 老人クラブ会員数</p>	項目	奈良	滋賀	京都	大阪	兵庫	岡山
		60歳以上人口千人当たり老人クラブ数(所)	8.76 (5位)	10.50 (2位)	6.68 (32位)	4.72 (44位)	6.18 (38位)
	65歳以上の余暇活動時間(平日)(時間) 総務庁「社会生活基本調査」(昭和61年10月1日)	7.57 (36位)	7.57 (36位)	7.31 (46位)	8.39 (6位)	8.54 (2位)	7.50 (43位)

資料出所
出方
所法
等

- 資料出所 厚生省「社会福祉行政業務報告」
- 調査時点 平成2年3月31日
- 調査周期 毎年
- 算出方法 老人クラブ会員数÷60歳以上人口

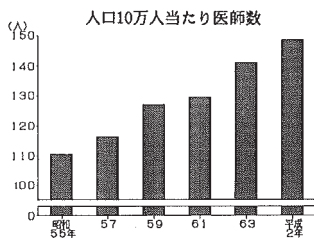
9 福祉と医療

91 医師数

都道府県名		順位	人口10万人当たり 医師数(人)	都道府県名	順位	人口10万人当たり 医師数(人)	
東	京	1	224.5	宮	城	24	158.4
徳	島	2	219.8	福	井	25	156.7
京	都	3	219.6	宮	崎	26	156.5
高	知	4	213.9	宮	馬	27	155.8
島	取	5	209.3	滋	賀	28	151.3
福	岡	6	206.3	山	梨	29	148.8
石	川	7	204.0	☆奈	良	30	148.7
岡	山	7	204.0	三	重	31	147.6
長	崎	9	201.7	福	島	32	147.2
熊	本	10	199.0	青	森	33	146.6
香	川	11	196.9	岩	手	34	146.1
大	阪	12	189.3	愛	知	35	145.7
広	島	13	186.3	栃	木	36	144.2
和	山	14	183.1	沖	縄	37	143.1
山	口	15	183.0	山	形	38	141.2
愛	媛	16	182.8	神	奈	38	141.2
島	根	17	182.7	秋	川	40	140.6
佐	賀	18	180.2	長	田	41	140.2
大	分	19	176.1	静	野	42	139.6
鹿	島	20	174.0	新	岡	43	137.3
富	山	21	169.6	岐	阜	44	134.4
兵	庫	22	166.3	茨	城	45	113.5
全	均	22	164.9	千	葉	46	108.6
国	道	23	158.5	埼	玉	47	99.7

奈良県の推移

関連指標



項目	奈良	滋賀	京都	大阪	兵庫	和歌山
100床当たり一般 病院常勤医師数 (人) 厚生省「医療施設調 査・病院報告」 (平成元年10月1日)	9.9 (3位)	8.6 (10位)	7.3 (27位)	7.8 (20位)	9.0 (5位)	8.1 (18位)
人口10万人当たり 薬剤師数 (人)	114.2 (22位)	114.2 (22位)	132.6 (8位)	168.8 (4位)	135.2 (7位)	131.6 (9位)

資料出
所方
法等

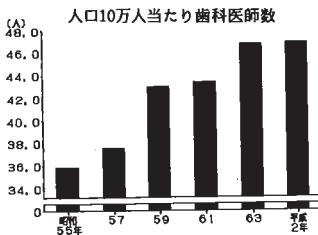
- ・資料出所 厚生省「医師・歯科医師・薬剤師調査」
- ・調査時点 平成2年12月31日
- ・調査周期 2年毎
- ・算出方法 医師数(医療施設従事)÷総人口

92 歯科医師数

都道府県名		順位	人口10万人当たり 歯科医師数(人)	都道府県名		順位	人口10万人当たり 歯科医師数(人)
東徳福新大	京	1	100.7	京	都	24	51.3
	島	2	69.0	山	口	25	50.6
	岡	3	67.4	鹿	見	26	50.3
	濁	4	67.2	香	島	27	48.8
	阪	5	64.1	愛	媛	28	48.3
岡広神全北	山	6	63.4	☆福奈宮群三	島	29	48.1
	島	7	61.4		良	30	46.9
	川	8	59.0		城	31	46.7
	平均	9	58.3		馬	32	46.6
長岩山千和	崎	10	57.4	茨高鳥埼石	城	34	46.2
	手	11	57.3		知	35	46.2
	梨	12	56.4		取	36	45.5
	葉	13	56.3		玉	37	45.4
	山	13	56.3		川	38	43.2
愛長宮岐佐	知	15	56.1	熊島富秋青	本	38	43.2
	野	16	56.0		根	40	43.0
	城	17	55.7		山	41	42.2
	阜	18	54.1		田	42	41.6
	賀	19	52.5		森	43	40.7
	庫	20	52.1		山	44	40.5
兵大栃静	分	21	51.8	山沖福滋	形	44	40.5
	木	22	51.6		糺	45	39.4
	岡	22	51.6		井	46	37.5
		22	51.6		賀	47	36.9
		22	51.6				

奈良県の推移

関連指標



項目	奈良	滋賀	京都	大阪	兵庫	和歌山
人口10万人当たり 歯科医師数 (所)	38.5 (19位)	28.9 (46位)	42.0 (8位)	49.4 (2位)	43.1 (6位)	46.4 (4位)
厚生省「医療施設調査・病院報告」 (平成2年10月1日)						
人口10万人当たり 歯科技工士数 (人)	11.3 (47位)	21.2 (39位)	14.1 (46位)	26.4 (34位)	20.6 (40位)	27.5 (27位)
厚生省「衛生行政業務報告」						

資料出所等

- 資料出所 厚生省「医師・歯科医師・薬剤師調査」
- 調査時点 平成2年12月31日
- 調査周期 2年毎
- 算出方法 歯科医師数(医療施設従事)÷総人口

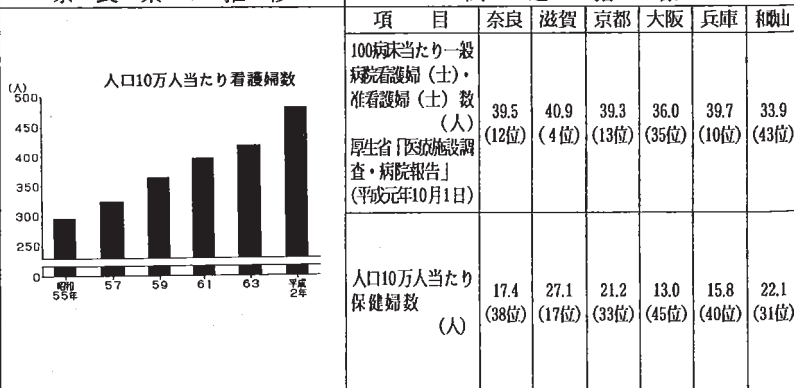
9 福祉と医療

93 看護婦数

都道府県名	順位	人口10万人当たり 看護婦数(人)	都道府県名	順位	人口10万人当たり 看護婦数(人)
高知	1	1,013.0	秋田	25	664.0
熊本	2	977.4	沖繩	26	631.8
徳島	3	940.0	和歌山	27	622.3
長崎	4	882.8	新潟	28	615.1
鹿兒島	5	878.8	山形	29	604.9
宮崎	6	877.1	全国平均		602.9
佐賀	7	874.6	宮城	30	586.7
愛媛	8	855.7	群馬	31	574.3
香川	9	853.2	長野	32	566.0
山口	10	839.9	兵庫	33	558.3
福岡	11	837.2	三重	34	557.1
大分	12	827.6	山梨	35	556.6
鳥根	13	818.4	大阪	36	556.4
島取	14	798.2	阪知	37	523.5
岡山	15	797.5	東京	38	508.6
石川	16	785.9	栃木	39	504.1
北海	17	769.7	滋賀	40	484.7
富山	18	758.1	☆ 奈岐	41	480.6
広島	19	740.6	岐阜	42	479.3
	20	728.2	静岡	43	474.1
青森	21	727.9	茨城	44	449.6
福井	22	707.6	神奈川	45	405.8
京都	23	696.7	千葉	46	387.9
	24	668.4	埼玉	47	368.1

奈良県の推移

関連指標



資料出所
方法
等

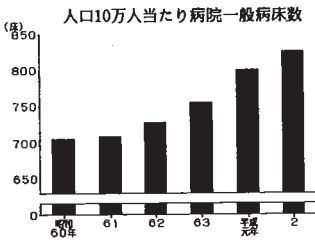
・資料出所 厚生省「衛生行政業務報告」
 ・調査時点 平成2年12月31日
 ・調査周期 2年毎
 ・算出方法 (看護婦(士)数+准看護婦(士)数)÷総人口
 (注)看護業務に現に従事している者の数である

94 病院一般病床数

都道府県名	順位	人口10万人当たり 病院一般病床数(床)	都道府県名	順位	人口10万人当たり 病院一般病床数(床)
北海道	1	2,036.7	秋田	25	1,036.3
北海	2	1,536.7	青森	26	1,034.6
徳島	3	1,476.4	全国平均		1,014.4
石川	4	1,454.2	鳥取	27	997.4
熊本	5	1,412.9	沖縄	28	989.9
福山	6	1,401.7	山梨	29	960.8
山鹿	7	1,396.1	群馬	30	928.3
長門	8	1,308.3	東海	31	920.9
香川	9	1,297.4	兵衛	32	915.9
	10	1,293.5	三河	33	893.7
富山	11	1,283.1	茨城	34	871.6
岡	12	1,268.8	新潟	35	857.0
佐賀	13	1,259.0	滋賀	36	855.2
愛媛	14	1,226.9	知城	37	853.0
宮崎	15	1,221.6	宮城	38	852.2
大分	16	1,183.6	長野	39	835.5
福岡	17	1,182.0	岐阜	40	832.8
福大	18	1,151.8	★奈良	41	826.5
和歌	19	1,149.0	栃木	42	811.9
山根	20	1,112.4	静岡	43	792.1
歌	21	1,110.8	山形	44	772.3
岩手	22	1,094.7	奈川	45	742.7
島根	23	1,082.2	神玉	46	716.9
広島	24	1,039.2	千葉	47	680.8

奈良県の推移

関連指標



項目	奈良	滋賀	京都	大阪	兵庫	和歌山
病床利用率 (%) (在院患者 病床数) (平成2年)	82.6 (27位)	77.4 (46位)	80.0 (41位)	82.2 (30位)	82.3 (29位)	79.5 (44位)
人口10万人当たり 病院数 (施設)	5.7 (41位)	5.2 (44位)	8.7 (21位)	7.2 (30位)	6.7 (37位)	9.1 (19位)

資料出所
出方
所法
等

- 資料出所 厚生省「医療施設調査・病院報告」
- 調査時点 平成2年10月1日
- 調査周期 毎年
- 算出方法 病院一般病床数÷総人口

9 福祉と医療

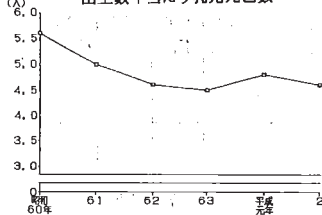
95 乳児死亡率

都道府県名	順位	出生数千当たり 乳児死亡数(人)	都道府県名	順位	出生数千当たり 乳児死亡数(人)
高知	1	7.2	宮城	24	4.6
沖繩	1	7.2	★奈良	24	4.6
島根	3	6.7	福岡	24	4.6
富山	4	6.3	佐賀	24	4.6
青森	5	5.9	福島	28	4.5
栃木	6	5.6	神奈川	28	4.5
岡崎	7	5.4	石川	28	4.5
宮城	7	5.4	大分	28	4.5
秋田	9	5.1	北海道	32	4.4
三重	9	5.1	大崎	32	4.4
広島	9	5.1	長野	32	4.4
山口	9	5.1	熊本	32	4.4
和歌山	13	5.0	愛媛	36	4.3
和歌山	13	5.0	兵庫	36	4.3
愛媛	13	5.0	鳥取	36	4.3
山梨	15	4.9	鹿兒島	36	4.3
京都	15	4.9	千叶	39	4.2
茨城	17	4.8	静岡	39	4.2
群馬	17	4.8	滋賀	39	4.2
福大	17	4.8	岐阜	42	4.1
福大	17	4.8	奈良	43	3.9
鳥取	17	4.8	山形	44	3.7
徳島	17	4.8	岩手	45	3.6
香川	17	4.8	新潟	46	3.5
全国平均		4.6	新潟	47	3.4

奈良県の推移

関連指標

出生数千当たり乳児死亡数



項目	奈良	滋賀	京都	大阪	兵庫	和歌山
出産数千当たり 死産数 (人)	38.4 (30位)	34.1 (44位)	41.2 (23位)	47.9 (11位)	36.8 (36位)	40.1 (24位)
出産数10万当たり 妊産婦死亡数 (人) (平成元年)	- (39位)	7.2 (30位)	7.7 (27位)	8.6 (25位)	16.1 (14位)	- (39位)

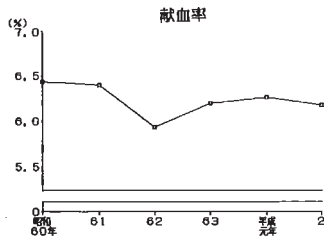
資料出所
出方
所法
等

- 資料出所 厚生省「人口動態統計」
- 調査時点 平成2年
- 調査周期 毎年
- 算出方法 乳児死亡数 ÷ 出産総数
(注) 生後1年未満の死亡数

96 献 血 率

都道府県名	順位	献 血 率 (%)	都道府県名	順位	献 血 率 (%)	
熊石	本川	1	9.04	全 国 平 均	6.31	
徳	島	2	8.79	愛 知	25	6.31
山	口	3	8.44	青 森	26	6.30
大	分	4	8.29	☆ 奈 良	27	6.18
		5	8.23	静 岡	28	6.16
北 海	道	6	8.02	群 馬	29	6.15
長 崎	島	7	7.75	岩 手	30	6.13
鹿 児	川	8	7.66	岩 手	31	6.11
香 東	京	9	7.45	宮 城	32	6.10
		10	7.33	宮 城	33	6.03
福 島	井	10	7.33	福 島	34	5.95
鳥 取	根	10	7.33	三 重	35	5.92
宮 滋	取	13	7.32	兵 庫	36	5.82
	崎	14	7.21	大 阪	37	5.79
	賀	15	7.14	秋 田	38	5.76
高 山	知	16	6.92	佐 賀	39	5.75
富 山	梨	17	6.77	野 渥	40	5.72
広 木	山	18	6.70	新 玉	41	5.49
栃 木	島	19	6.49	埼 形	42	5.40
		20	6.48	山 形	43	5.21
愛 媛	媛	20	6.48	岐 阜	44	4.99
沖 縄	縄	22	6.46	茨 城	45	4.96
福 岡	岡	23	6.35	神 奈 川	46	4.87
和 歌 山	山	24	6.32	千 葉	47	4.65

奈 良 県 の 推 移



関 連 指 標

項 目	奈良	滋賀	京都	大阪	兵庫	岡山
献血者1人当 たり献血量 (ml)	243.6 (30位)	247.7 (20位)	292.8 (1位)	259.4 (8位)	245.1 (25位)	249.9 (18位)
昼間人口10万 人当たり献血 量 (ℓ)	1,800.9 (12位)	1,930.0 (8位)	1,729.3 (18位)	1,410.0 (40位)	1,519.4 (33位)	1,605.9 (22位)

資料出
所方
法等

- ・資料出所 県薬務課資料
- ・調査時点 平成2年
- ・調査周期 毎年
- ・算出方法 献血者数÷総人口(平成2年3月31日現在住民基本台帳人口)