

2 人 口

7. 総人口

都道府県名	順位	総人口(人)	都道府県名	順位	総人口(人)
東 京	1	11,854,987	山 口	25	1,572,645
大 阪	2	8,734,670	長 崎	26	1,563,015
神 奈 川	3	7,980,421	愛 媛	27	1,515,027
愛 知	4	6,690,440	青 森	28	1,482,935
埼 玉	5	6,405,319	岩 手	29	1,416,960
北 海 道	6	5,643,715	☆ 秋 田	30	1,375,478
千 葉	7	5,555,467	山 形	31	1,258,404
兵 庫	8	5,405,090	大 分	32	1,236,924
福 岡	9	4,811,179	秋 田	33	1,227,491
静 岡	10	3,670,891	沖 縄	34	1,222,458
広 島	11	2,849,822	滋 賀	35	1,222,401
茨 城	12	2,845,411	宮 崎	36	1,168,922
京 都	13	2,602,520	石 川	37	1,164,627
新 潟	14	2,474,602	富 山	38	1,120,182
宮 城	15	2,248,521	和 歌 山	39	1,074,321
長 野	16	2,156,656	香 川	40	1,023,434
福 島	17	2,104,119	佐 賀	41	877,865
岐 阜	18	2,066,579	山 梨	42	852,980
群 馬	19	1,966,287	山 德 島	43	831,582
栃 木	20	1,935,186	高 知	44	825,063
岡 山	21	1,925,913	福 井	45	823,595
熊 本	22	1,840,383	島 根	46	781,005
鹿 児 島	23	1,797,766	鳥 取	47	615,741
三 重	24	1,792,542	全 国 計		123,611,541

奈 良 県 の 推 移		関 連 指 標						
		項 目	奈良	滋賀	京都	大阪	兵庫	和歌山
<p>総人口</p>		人口性比(%)	93.2	96.7	94.9	97.3	94.0	90.6
		$\left( \frac{\text{男性人口}}{\text{女性人口}} \times 100 \right)$	(26位)	(11位)	(15位)	(9位)	(23位)	(37位)
		第1回国勢調査(大正9年)人口	565	651	1,287	2,588	2,302	750
		(千人)	(46位)	(41位)	(17位)	(2位)	(4位)	(33位)

資料出所 資料出方 所法等	<ul style="list-style-type: none"> <li>資料出所 総務庁統計局「国勢調査速報」</li> <li>調査時点 平成2年10月1日</li> <li>調査周期 5年毎</li> </ul>
---------------------	---

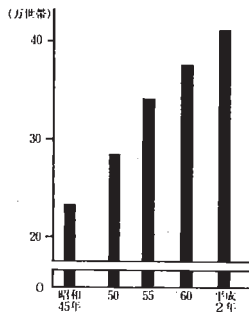
## 8. 総世帯数

都道府県名	順位	総世帯数(世帯)	都道府県名	順位	総世帯数(世帯)
東 京	1	4,778,400	山 口	25	536,835
大 阪	2	3,090,354	愛 媛	26	512,715
神 奈 川	3	2,846,591	長 崎	27	503,328
愛 知	4	2,173,114	青 森	28	455,133
埼 玉	5	2,043,806	岩 手	29	427,622
北 海 道	6	2,030,947	☆ 豪 農	30	413,114
千 葉	7	1,813,157	大 宮	31	411,680
兵 庫	8	1,791,019	宮 崎	32	392,586
福 岡	9	1,638,794	沖 縄	33	368,322
静 岡	10	1,117,151	石 川	34	361,094
広 島	11	980,921	秋 田	35	358,644
京 都	12	901,453	滋 賀	36	352,235
茨 城	13	833,284	和 歌 山	37	345,172
茨 城	14	707,714	山 形	38	341,685
新 潟	15	699,615	香 川	39	322,807
鹿 児 島	16	659,393	富 山	40	314,560
長 野	17	657,229	高 知	41	291,728
岡 山	18	609,489	山 梨	42	263,362
福 崎	19	606,776	山 德	43	259,546
岐 阜	20	603,045	佐 賀	44	251,188
群 馬	21	602,996	島 根	45	236,074
熊 本	22	578,471	福 井	46	234,151
栃 木	23	573,343	鳥 取	47	179,778
三 重	24	545,834	全 国 計		41,016,255

## 奈 良 県 の 推 移

## 関 連 指 標

## 総世帯数



## 項 目

項 目	奈良	滋賀	京都	大阪	兵庫	和歌山
核家族世帯の割合(対普通世帯総数)(%) (昭和60年10月1日)	65.5 (10位)	59.8 (25位)	60.9 (19位)	68.7 (3位)	66.9 (5位)	62.3 (17位)

第1回国勢調査(大正9年)総世帯数(世帯)	113,178 (46位)	143,426 (37位)	276,931 (12位)	567,104 (2位)	492,529 (3位)	161,742 (29位)
-----------------------	------------------	------------------	------------------	-----------------	-----------------	------------------

算出方法等

- 資料出所 総務庁統計局「国勢調査速報」
- 調査時点 平成2年10月1日
- 調査周期 5年毎

2 人 口

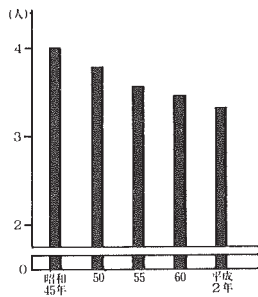
9. 1世帯当たり人員

都道府県名	順位	1世帯当たり人員(人)	都道府県名	順位	1世帯当たり人員(人)
山形	1	3.68	徳島	25	3.20
富山	2	3.56	熊本	26	3.18
福井	3	3.52	香川	27	3.17
新潟	4	3.50	岡山	28	3.16
佐賀	5	3.49	埼玉	29	3.13
福島	6	3.47	和歌山	30	3.11
滋賀	6	3.47	長崎	30	3.11
岐阜	8	3.43	愛知	32	3.08
鳥取	8	3.43	愛媛	33	3.06
秋田	10	3.42	兵庫	34	3.02
茨城	11	3.41	全国平均		3.01
栃木	12	3.38	大分	35	3.00
☆ 奈良	13	3.33	宮崎	36	2.98
沖繩	14	3.32	愛媛	37	2.95
岩手	15	3.31	福岡	38	2.94
島根	15	3.31	山口	39	2.93
静岡	17	3.29	広島	40	2.91
長野	18	3.28	京都	41	2.89
三重	18	3.28	大阪	42	2.83
青森	20	3.26	高知	42	2.83
群馬	20	3.26	神奈川	44	2.80
山梨	22	3.24	北海道	45	2.78
石川	23	3.23	鹿島	46	2.73
宮城	24	3.21	東北	47	2.48

奈良県の推移

関連指標

一世帯当たり人員



項目	奈良	滋賀	京都	大阪	兵庫	和歌山
65歳以上の親族のいる世帯の割合(対普通世帯数)(%) (昭和60年10月1日)	27.4 (34位)	31.5 (19位)	26.2 (37位)	19.7 (44位)	25.8 (38位)	33.2 (11位)
第1回国勢調査(大正9年)一世帯当たり人員(人)	4.99 (20位)	4.54 (45位)	4.65 (38位)	4.56 (43位)	4.67 (36位)	4.64 (39位)

算出方法等

- 資料出所 総務庁統計局「国勢調査速報」
- 調査時点 平成2年10月1日
- 調査周期 5年毎
- 算出方法 総人口÷総世帯数

## 10. 人口密度

都道府県名		順位	1 km 当 たり 人 口 密 度 (人)	都道府県名		順位	1 km 当 たり 人 口 密 度 (人)
東 京	京 都	1	5,473	岡 山	山 媛	24	272
大 神	阪 神	2	4,673	愛 媛	山 口	25	267
神 奈 川	川 崎	3	3,321	富 山	山 口	25	263
埼 玉	玉 川	4	1,686	山 梨	本 川	27	258
愛 知	知 名	5	1,302	熊 本	本 川	28	248
千 葉	葉 原	6	1,079	和 歌 山	山 口	29	227
福 井	庫 田	7	969	徳 島	島 田	30	201
兵 庫	都 賀	8	645	新 潟	井 川	31	197
京 都	都 賀	9	564	福 鹿 児	島	32	196
香 川	川 崎	10	544			32	196
冲 縄	縄 原	11	542	岐 大	早 野	34	195
静 岡	岡 崎	12	472	大 山	分 野	34	195
茨 城	崎 原	13	467	山 梨	取 野	36	191
長 崎	崎 原	14	380	鳥 取	野 野	37	176
☆ 森 永	良 原	15	373	長 野		38	159
佐 賀	賀 原	16	360	青 森	森 島	39	154
広 島	島 崎	17	337	福 宮	崎 形	40	153
金 沢	均 重	18	327	山 島	根 根	41	151
三 重	重 馬	19	310			42	135
群 馬	馬 場	19	309			43	118
宮 崎	城 賀	20	308	高 知	知 田	44	116
滋 賀	賀 木	21	304	秋 手	手 道	45	106
栃 木	木 川	22	302	岩 手		46	93
石 川	川 崎	23	277	北 海 道		47	68

## 奈 良 県 の 推 移

## 関 連 指 標

人口密度	関 連 指 標						
	項 目	奈良	滋賀	京都	大阪	兵庫	和歌山
<p>人口密度</p> <p>(人)</p> <p>昭和45年 50 55 60 平成2年</p>	可住地面積当 り人口密度 (人/km <sup>2</sup> ) (平成元年 10月1日)	1657 (9位)	939 (17位)	2293 (6位)	6862 (2位)	2032 (7位)	985 (16位)
	人口集中地区 人口の割合 (対総人口)(%) (昭和60年 10月1日)	52.7 (13位)	29.1 (42位)	79.5 (4位)	93.8 (2位)	71.7 (5位)	42.3 (20位)

資料出  
所等

- 資料出所 総務庁統計局「国勢調査速報」
- 調査時点 平成2年10月1日
- 調査周期 5年毎
- 算出方法 総人口÷総面積

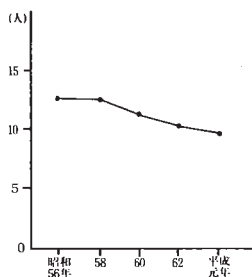
11. 出生率

都道府県名		順位	人口千人当たり 出生者数(人)	都道府県名		順位	人口千人当たり 出生者数(人)
沖 縄	1	14.9	長 野	24	10.2		
滋 賀	2	11.2	三 重	24	10.2		
福 島	3	11.1	新 潟	24	10.2		
福 井	4	11.0	埼 玉	27	10.1		
長 崎	4	11.0	神 奈 川	27	10.1		
宮 崎	4	11.0	石 川	27	10.1		
愛 知	7	10.9	岐 阜	27	10.1		
鹿 嶋	7	10.9	兵 庫	27	10.1		
児 島	9	10.8	岡 山	27	10.1		
宮 城	9	10.8	愛 媛	33	10.0		
佐 賀	10	10.7					
熊 本	10	10.7	千 葉	34	9.9		
栃 木	12	10.6	島 根	34	9.9		
静 岡	13	10.5	海 道	36	9.8		
福 岡	13	10.5	☆ 北 農	36	9.8		
青 森	15	10.4	大 分	36	9.8		
山 形	15	10.4	京 都	39	9.7		
茨 城	15	10.4	徳 島	39	9.7		
山 梨	15	10.4	和 歌 山	41	9.6		
山 東	15	10.4	香 川	41	9.6		
鳥 取	15	10.4	秋 田	43	9.4		
岩 手	20	10.3					
群 馬	20	10.3	富 山	44	9.2		
大 阪	20	10.3	山 口	44	9.2		
広 島	20	10.3	高 知	44	9.2		
全 国 平 均		10.2	東 京	47	9.1		

奈 良 県 の 推 移

関 連 指 標

出生率



項 目	奈良	滋賀	京都	大阪	兵庫	和歌山
人口千人当たり 婚姻件数 (件)	5.5 (15位)	5.7 (10位)	5.5 (15位)	6.5 (3位)	5.8 (9位)	5.2 (24位)
人口千人当たり 離婚件数 (件)	1.10 (31位)	0.91 (44位)	1.18 (25位)	1.61 (4位)	1.28 (13位)	1.31 (12位)

資料出所等

- 資料出所 厚生省大臣官房統計情報部「人口動態統計」
- 調査時点 平成元年
- 調査周期 毎年

## 12. 死亡率 (人口千人当たり)

都道府県名	順位	人口千人当たり 死亡者数 (人)	都道府県名	順位	人口千人当たり 死亡者数 (人)
島根	1	8.8	宮崎	23	7.3
高知	2	8.6	福島	26	7.2
鹿儿岛	3	8.4	石川	27	7.0
和歌山	4	8.3	兵库	28	6.8
徳島	4	8.3	兵庫	28	6.8
山形	6	8.0	広島	28	6.8
鳥取	6	8.0	福岡	28	6.8
山口	6	8.0	群馬	32	6.7
秋田	9	7.9	栃木	33	6.6
香川	9	7.9	岐阜	33	6.6
大分	9	7.9	滋賀	35	6.5
佐賀	12	7.8	全国平均		6.4
愛媛	13	7.7	北海道	36	6.4
長崎	13	7.7	茨城	37	6.3
岡山	15	7.6	静岡	37	6.3
熊本	15	7.6	☆ 奈良	39	6.2
岩手	17	7.5	宮城	40	6.0
新潟	17	7.5	大阪	41	5.9
富山	17	7.5	東京	42	5.8
福井	17	7.5	愛知	43	5.6
山梨	17	7.5	千叶	44	5.0
長野	17	7.5	冲绳	45	4.8
青森	23	7.3	埼玉	46	4.7
三	23	7.3	神奈川	46	4.7

## 奈良県の推移

## 関連指標

死亡率 (人)	項目	奈良	滋賀	京都	大阪	兵庫	和歌山
	悪性新生物 死亡者数 (人口10万対) (人)	170.7 (34位)	166.9 (38位)	181.0 (30位)	174.3 (32位)	186.5 (25位)	217.2 (5位)
心疾患死亡者数 (人口10万対) (人)	130.9 (34位)	132.0 (33位)	140.9 (23位)	120.3 (39位)	137.5 (27位)	180.9 (2位)	

資料出所等

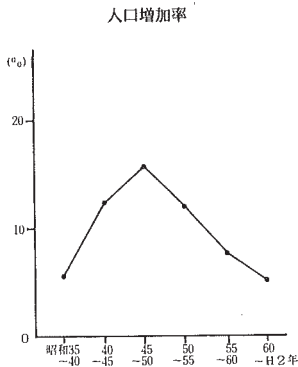
- 資料出所 厚生省大臣官房統計情報部「人口動態統計」
- 調査時点 平成元年
- 調査周期 毎年

13. 人口増加率

都道府県名	順位	人口増加率(%)	都道府県名	順位	人口増加率(%)
埼玉	1	9.24	京都	24	0.62
千葉	2	7.91	岡山	25	0.47
神奈川	3	7.38	東京	26	0.22
滋賀	4	5.76	富山	27	0.16
☆奈良	5	5.41	福井	28	0.14
茨城	6	4.42	香川	29	0.08
栃木	7	3.70	鳥取	30	△0.05
沖縄	8	3.68	新潟	31	△0.16
愛知	9	3.64	佐賀	32	△0.24
宮城	10	3.32	山形	33	△0.26
静岡	11	2.69	徳島	34	△0.40
三重	12	2.59	宮崎	35	△0.56
山梨	13	2.42	北海	36	△0.63
兵衛	14	2.41	道	37	△0.98
群馬	15	2.34	愛	38	△1.06
全国平均		2.12	大		
福岡	16	1.95	岩手	39	△1.16
岐阜	17	1.88	鹿島	40	△1.18
福島	18	1.14	和歌	41	△1.19
福	19	1.09	山根	42	△1.71
石川	20	1.07	高知	43	△1.75
長野	21	0.92	山口	44	△1.81
大阪	22	0.77	長崎	45	△1.94
大	23	0.73	秋田	46	△2.12
福			青森	47	△2.72

奈良県の推移

関連指標



項目	奈良	滋賀	京都	大阪	兵庫	和歌山
自然増加率 (%)	2.0 (18位)	2.8 (5位)	1.7 (29位)	2.5 (8位)	2.0 (18位)	0.9 (45位)
社会増減率 (%)	3.4 (4位)	3.0 (5位)	△1.1 (21位)	△1.7 (28位)	0.4 (12位)	△2.1 (34位)

資料出所  
出方  
所法  
等

・資料出所 総務庁統計局「国勢調査速報」  
 ・調査時点 平成2年10月1日  
 ・調査周期 5年毎  
 ・算出方法  $\frac{(\text{平成2年国勢調査人口} - \text{昭和60年国勢調査人口})}{\text{昭和60年国勢調査人口}} \times 100$

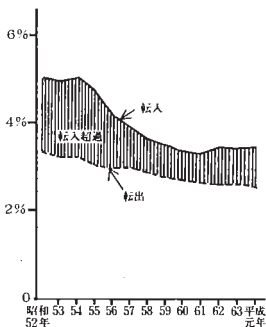
## 14. 人口転入率

都道府県名	順位	人口転入率(%)	都道府県名	順位	人口転入率(%)
千 葉	1	4.05	熊 本	24	2.15
埼 玉	2	3.92	静 岡	25	2.08
東 京	3	3.89	鳥 取	26	2.05
神 奈 川	4	3.84	青 森	27	2.04
☆ 奈 良	5	3.48	愛 知	28	2.02
滋 賀	6	2.96	岡 山	28	2.02
宮 城	7	2.72	沖 縄	30	1.99
京 都	8	2.62	石 川	31	1.95
茨 城	9	2.60	岐 阜	32	1.94
全 国 平 均		2.58	島 根	32	1.94
福 岡	10	2.58	和 歌 山	34	1.90
兵 庫	11	2.51	岩 手	35	1.84
広 島	12	2.42	愛 媛	36	1.82
香 川	12	2.42	群 馬	37	1.79
佐 賀	14	2.40	福 島	38	1.78
宮 崎	15	2.38	高 知	39	1.74
三 重	16	2.33	徳 島	40	1.72
山 口	16	2.33	長 野	41	1.71
山 梨	18	2.31	福 井	42	1.59
大 阪	19	2.28	福 秋	43	1.53
長 崎	19	2.28	富 山	44	1.52
鹿 児 島	21	2.25	山 形	45	1.46
大 分	22	2.21	新 潟	46	1.41
栃 木	23	2.20	北 海 道	47	1.20

## 奈 良 県 の 推 移

## 関 連 指 標

人口転入転出率



項 目	奈良	滋賀	京都	大阪	兵庫	和歌山
転入者数 (人)	47,452 (15位)	35,578 (26位)	67,242 (13位)	195,871 (5位)	133,228 (6位)	20,431 (38位)
昼間流入人口比率 (%) 〔昭和60年 国勢調査報告〕 (昭和60年10月1日)	3.26 (5位)	1.89 (12位)	6.14 (3位)	7.89 (2位)	2.39 (8位)	1.21 (16位)

算出方法等

- 資料出所 総務庁統計局「住民基本台帳人口移動報告年報」
- 調査時点 平成元年
- 調査周期 毎 年
- 算出方法 転入者(年計)+総人口



2 人 口

15. 人口転出率

都道府県名	順位	人口転出率(%)	都道府県名	順位	人口転出率(%)
東 京	1	4.42	兵 庫	24	2.24
神 奈 川	2	3.19	岡 山	25	2.17
千 葉	3	3.07	山 梨	26	2.14
長 崎	4	3.02	愛 媛	27	2.12
京 都	5	2.87	滋 賀	28	2.11
青 森	6	2.84	高 知	29	2.10
大 阪	7	2.80	秋 田	30	2.09
山 口	7	2.80	石 川	31	2.06
佐 賀	7	2.80	茨 城	32	2.04
宮 崎	7	2.80	静 岡	32	2.04
鹿 児 島	11	2.78	徳 島	34	2.01
埼 玉	12	2.73	栃 木	35	1.98
大 分	13	2.60	和 歌 山	35	1.98
全 国 平均		2.58	福 岡	37	1.96
広 島	14	2.58	福 愛	37	1.96
☆ 奈 良	15	2.56	三 重	39	1.95
宮 城	16	2.54	岐 阜	40	1.91
香 川	16	2.54	山 形	41	1.83
福 岡	16	2.54	井 野	42	1.81
熊 本	19	2.44	福 長	43	1.76
岩 手	20	2.42	富 群	44	1.69
島 根	21	2.40	新 潟	45	1.68
沖 縄	22	2.34	海 道	45	1.68
鳥 取	23	2.30	北 海	47	1.58

奈良県の月別転入転出者数	関 連 指 標						
	項 目	奈良	滋賀	京都	大阪	兵庫	和歌山
	転 出 者 数	34,969	25,301	73,620	240,157	118,988	21,288
	(人)	(26位)	(36位)	(11位)	(3位)	(8位)	(40位)
昼 間 流 出 人 口 比 率 (%)	16.13	6.51	5.04	2.57	6.92	2.63	
「昭和60年 国勢調査報告」 (昭和60年10月1日)	(1位)	(6位)	(7位)	(14位)	(5位)	(13位)	

資料出所等	<ul style="list-style-type: none"> <li>資料出所 総務庁統計局「住民基本台帳人口移動報告年報」</li> <li>調査時点 平成元年</li> <li>調査周期 毎 年</li> <li>算出方法 転出者(年計)÷総人口</li> </ul>
-------	--

## 16. 年少人口割合

都道府県名	順位	年少人口割合(%)	都道府県名	順位	年少人口割合(%)
沖 繩	1	25.0	大 新	24	19.2
滋 賀	2	21.0	分 瀨	26	19.1
宮 崎	3	20.9	廣 島	26	19.1
佐 賀	4	20.6	愛 媛	28	19.0
長 崎	4	20.6	北 海 道	29	18.9
福 島	6	20.5	山 形	29	18.9
茨 城	7	20.4	岡 山	29	18.9
栃 木	8	20.3	全 國 平 均		18.8
鹿 児 島	8	20.3	兵 庫	32	18.8
宮 城	10	20.2	島 根	32	18.8
青 森	11	20.0	山 梨	34	18.7
熊 本	12	19.7	長 野	34	18.7
石 川	13	19.6	重 川	34	18.7
福 岩	13	19.6	三 香	37	18.6
岡 手	15	19.5	徳 島	38	18.5
静 岡	15	19.5	秋 田	39	18.3
鳥 取	15	19.5	山 口	40	18.3
千 葉	18	19.4	和 歌 山	41	18.2
福 井	18	19.4	富 山	42	18.1
群 馬	20	19.3	京 都	42	18.1
岐 阜	20	19.3	大 阪	42	18.1
愛 知	20	19.3	奈 良	45	17.9
☆ 森 崎	20	19.3	高 知	45	17.9
岩 手	24	19.2	東 京	47	15.5

## 奈 良 県 の 推 移

## 関 連 指 標

年 少 人 口 割 合	関 連 指 標						
	項 目	奈 良	滋 賀	京 都	大 阪	兵 庫	和 歌 山
<p>年少人口割合 (%)</p> <p>昭和 45年 50 55 60 平成 2年</p> <p>※平成2年(推計値)</p>	第1回国勢調査 (大正9年) 年少人口割合 (%)	37.6 (17位)	35.9 (32位)	33.0 (45位)	31.8 (46位)	34.7 (41位)	37.9 (16位)
	年少人口指数 (年少人口 / 生産年齢人口 × 100)	27.65 (32位)	31.03 (6位)	25.94 (44位)	24.93 (45位)	26.99 (40位)	27.16 (37位)

算出方法等

- 資料出所 総務庁統計局「推計人口」
- 調査時点 平成元年10月1日
- 調査周期 毎年
- 算出方法 14歳以下人口÷総人口

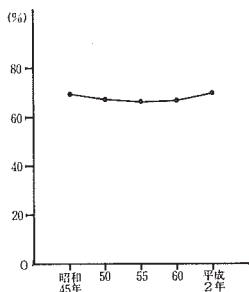
17. 生産年齢人口割合

都道府県名	順位	生産年齢人口割合 (%)	都道府県名	順位	生産年齢人口割合 (%)
東 京	1	74.1	山 梨	24	67.0
神 奈 川	2	73.5	秋 田	25	66.9
埼 玉	3	72.7	石 川	25	66.9
大 阪	4	72.6	岡 山	27	66.8
千 葉	5	71.8	岩 手	28	66.7
愛 知	6	71.3	徳 島	28	66.7
北 海 道	7	69.7	山 口	30	66.5
京 都	7	69.7	香 川	30	66.5
兵 庫	7	69.7	新 潟	32	66.4
☆ 奈 良	7	69.7	福 井	32	66.4
全 国 平 均		69.6	愛 媛	34	66.1
静 岡	11	68.9	福 島	35	66.0
宮 城	12	68.5	大 分	35	66.0
岐 阜	12	68.5	長 野	37	65.9
茨 城	14	68.4	高 知	38	65.6
群 馬	15	68.3	山 形	39	65.5
三 重	15	68.3	長 崎	39	65.5
福 岡	15	68.3	熊 本	39	65.5
青 森	18	68.1	宮 崎	42	65.4
栃 木	19	68.0	鳥 取	43	65.0
広 島	20	67.9	沖 縄	43	65.0
富 山	21	67.5	佐 賀	45	64.8
滋 賀	21	67.5	島 根	46	63.8
和 歌 山	23	67.1	鹿 児 島	46	63.8

奈 良 県 の 推 移

関 連 指 標

生産年齢人口割合



※平成2年は推定値

項 目	奈良	滋賀	京都	大阪	兵庫	和歌山
第1回国勢調査 (大正9年) 生産年齢 人口割合 (%)	57.4 (21位)	57.5 (18位)	61.9 (3位)	64.9 (2位)	60.2 (6位)	56.3 (30位)
従属人口指数 (年少人口+老年人口 生産年齢人口 ×100)	43.52 (38位)	48.07 (27位)	43.45 (39位)	37.71 (44位)	43.44 (40位)	49.00 (25位)

資料出所等

- 資料出所 総務庁統計局「推計人口」
- 調査時点 平成元年10月1日
- 調査周期 毎年
- 算出方法 (15歳～64歳人口)÷総人口

## 18. 老年人口割合

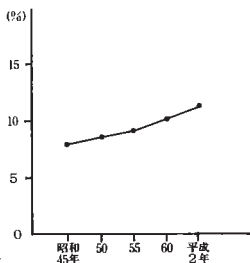
都道府県名	順位	老年人口割合 (%)	都道府県名	順位	老年人口割合 (%)
島根	1	17.4	石川	24	13.5
高知	2	16.5	三重	26	13.0
鹿兒島	3	15.9	広島	26	13.0
山形	4	15.5	群馬	28	12.4
長野	4	15.5	岐阜	29	12.2
鳥取	4	15.5	京都	29	12.2
山口	7	15.2	福岡	31	12.1
香川	8	14.9	青森	32	11.9
愛媛	8	14.9	栃木	33	11.8
徳島	10	14.8	全 国 平 均		11.8
熊本	10	14.8	静岡	34	11.6
大分	10	14.8	滋賀	35	11.5
秋田	13	14.7	兵庫	35	11.5
和歌山	13	14.7	北海道	37	11.3
佐賀	15	14.6	北宮	37	11.3
新潟	16	14.5	茨城	39	11.2
富山	16	14.5	★ 茨城	40	11.1
山梨	18	14.3	東京	41	10.3
山梨	18	14.3	神奈川	42	10.0
福岡	20	14.2	愛知	43	9.4
長崎	21	13.9	大阪	44	9.3
岩手	22	13.8	千葉	45	8.9
宮城	23	13.6	神奈川	46	8.6
福島	24	13.5	埼玉	47	8.1

## 奈 良 県 の 推 移

## 関 連 指 標

項 目	奈良	滋賀	京都	大阪	兵庫	和歌山
	第1回国勢調査 (大正9年) 老年人口割合 (%)	5.0 (33位)	6.5 (11位)	5.0 (33位)	3.4 (45位)	5.1 (32位)
老年人口指数 (老年人口 生産年齢人口 × 100)	15.88 (40位)	17.04 (34位)	17.50 (31位)	12.77 (44位)	16.45 (37位)	21.84 (16位)

老年人口割合



※平成2年は県調べ

算出方法等

- 資料出所 総務庁統計局「推計人口」
- 調査時点 平成元年10月1日
- 調査周期 毎年
- 算出方法 65歳以上人口÷総人口