

調査結果の概要

調査結果の概要

平成12年10月に景気後退局面に入ったとされる日本経済は、その後平成13年を通して低迷を続け、デフレスパイラルに陥るのではないかとの懸念さえ生じました。

しかし、平成14年に入ると輸出は増加に転じ、生産も下げ止まり、平成14年1-3月期には、デフレ下において景気は底入れしたとつたえられています。

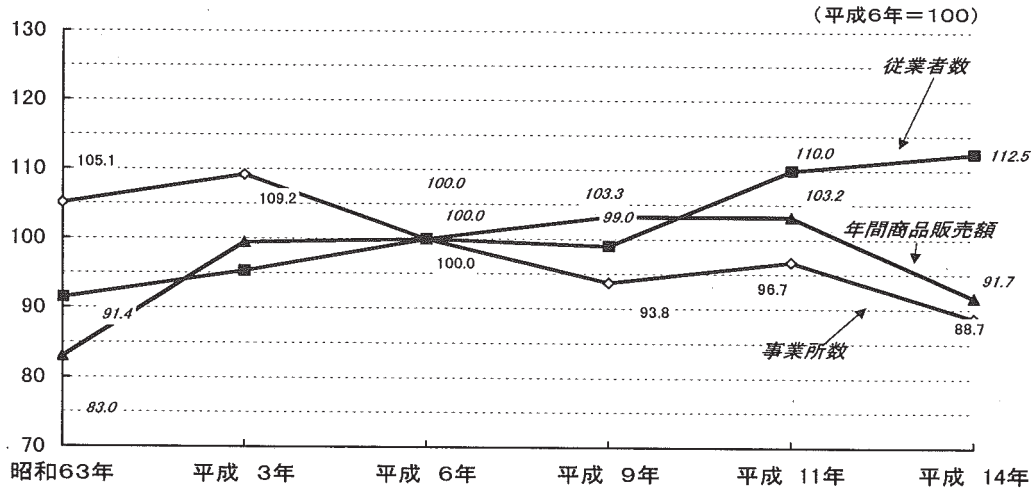
そのような厳しい状況のもと、平成14年6月1日に実施された商業統計調査（卸売・小売業）の結果概要は次のとおりです。

☆ 事業所数	14,838	事業所 (前回比 △8.3%減)
☆ 従業者数	97,972	人 (前回比 2.3%増)
☆ 年間商品販売額	2兆 967	億円 (前回比△11.2%減)

このうち卸売業は、1,905店で前回（平成11年）に比べて205事業所(△9.7%)減少し、16,459人で前回に比べて1,796人(△9.8%)の減少となり、年間商品販売額も8,819億円で前回に比べて1,489億円(△14.4%)の減少となりました。

また、小売業は12,933事業所で前回に比べ1,132事業所(△8.0%)減少し、81,513人で前回に比べ3,977人(5.1%)増加しましたが、年間商品販売額については1兆2,148億円で前回に比べ1,146億円(△8.6%)の減少となりました。

奈良県の商業推移(昭和平成63年~平成14年)



(平成6年=100)

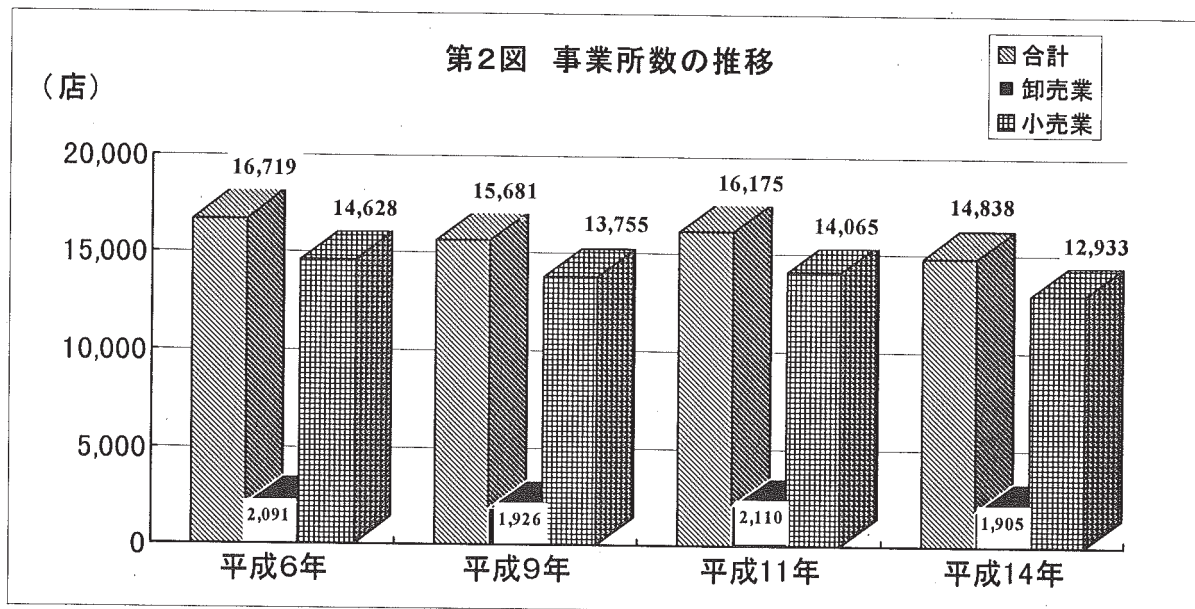
年次	事業所数			従業者数			年間商品販売額		
	実数	対前回増減率(%)	指数	実数(人)	対前回増減率(%)	指数	実数(百万円)	対前回増減率(%)	指数
昭和63年	17,575	△1.0	105.1	79,660	13.2	91.4	1,898,309	29.4	83.0
平成3年	18,255	3.9	109.2	83,037	4.2	95.3	2,274,529	19.8	99.5
平成6年	16,719	△8.4	100.0	87,119	4.9	100.0	2,287,093	0.6	100.0
平成9年	15,681	△6.2	93.8	86,255	△1.0	99.0	2,361,708	3.3	103.3
平成11年	16,175	3.2	96.7	95,791	11.1	110.0	2,360,174	△0.1	103.2
平成14年	14,838	△8.3	88.7	97,972	2.3	112.5	2,096,700	△11.2	91.7

業種別商業推移

区分	業種別	実数		増減率(%)	構成比(%)		
		14年	11年		14年	11年	11年全国
事業所数	合計	14,838	16,175	△8.3	100.0	100.0	100.0
	卸売業	1,905	2,110	△9.7	12.8	13.0	23.2
	小売業	12,933	14,065	△8.0	87.2	87.0	76.8
従業者数(人)	合計	97,972	95,791	2.3	100.0	100.0	100.0
	卸売業	16,459	18,255	△9.8	16.8	19.1	35.9
	小売業	81,513	77,536	5.1	83.2	80.9	64.1
年間商品販売額(百万円)	合計	2,096,700	2,360,174	△11.2	100.0	100.0	100.0
	卸売業	881,922	1,030,796	△14.4	42.1	43.7	77.5
	小売業	1,214,778	1,329,378	△8.6	57.9	56.3	22.5

1 事業所数（商業事業所）

事業所数は14,838事業所で、前回に比べ1,337事業所（△8.3%）の減少となりました。これを卸売・小売業別にみると、卸売業は1,905事業所で205事業所（△9.7%）、小売業は12,933事業所で1,132事業所（△8.0%）それぞれ減少しました。構成比をみると、卸売業は12.8%、小売業は87.2%となり、全体の9割弱を小売業が占めています。



(1) 業種別事業所数

ア 卸売業

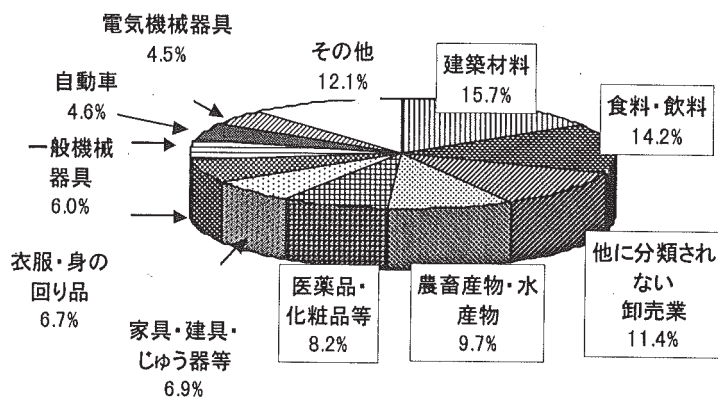
卸売業の事業所数を業種別にみると、

1 建築材料	299事業所	（構成比 15.7%）
2 食料・飲料	270事業所	（構成比 14.2%）
3 他に分類されない卸売業	204事業所	（構成比 11.4%）
4 農畜産物・水産物	185事業所	（構成比 9.7%）
5 医薬品・化粧品等	157事業所	（構成比 8.2%）

の順となりました。

前回と比べると、増加したのは化学製品（11事業所増）、家具・建具・じゅう器等（7事業所増）の2業種で、減少したのは医薬品・化粧品（△37事業所減）、他に分類されない卸売業（△36事業所減）など13業種でした。

第3図 卸売業の事業所数の構成比



イ 小売業

小売業の事業所数を業種別にみると

1 他に分類されない小売業	1, 670事業所 (構成比 12.9%)
2 その他の飲食料品	1, 615事業所 (構成比 12.5%)
3 医薬品・化粧品	1, 001事業所 (構成比 7.7%)
4 酒	849事業所 (構成比 6.6%)
5 菓子・パン	808事業所 (構成比 6.2%)

の順となり、これら5業種で小売業全体の約5割弱をしめています。

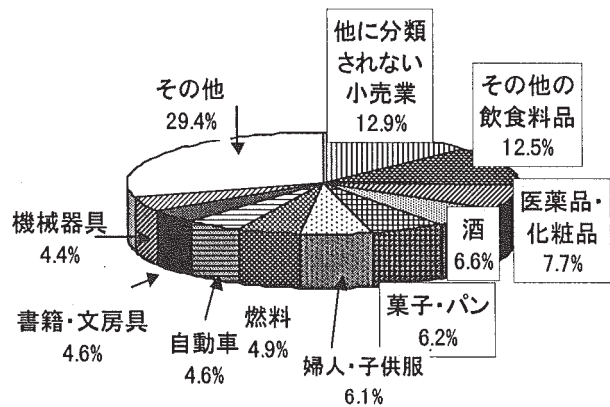
前回と比べて増加したのは、その他の飲食料品(296事業所増)、時計・眼鏡・光学機械(4事業所増)など4業種で、減少したのは他に分類されない小売業(△39.5事業所減)、各種食料品(△146事業所減)、酒(△94事業所減)など24業種でした。

平成6年からの推移をみると増加しているのは自動車など9業種で、中でもその他の飲食料品は順調に増加しています。

減少しているのは、酒、菓子・パン、各種食料品など、34業種です。

(産業別統計表 2-1 参照)

第4図 小売業の事業所数の構成比



(2) 従業者規模別事業所数

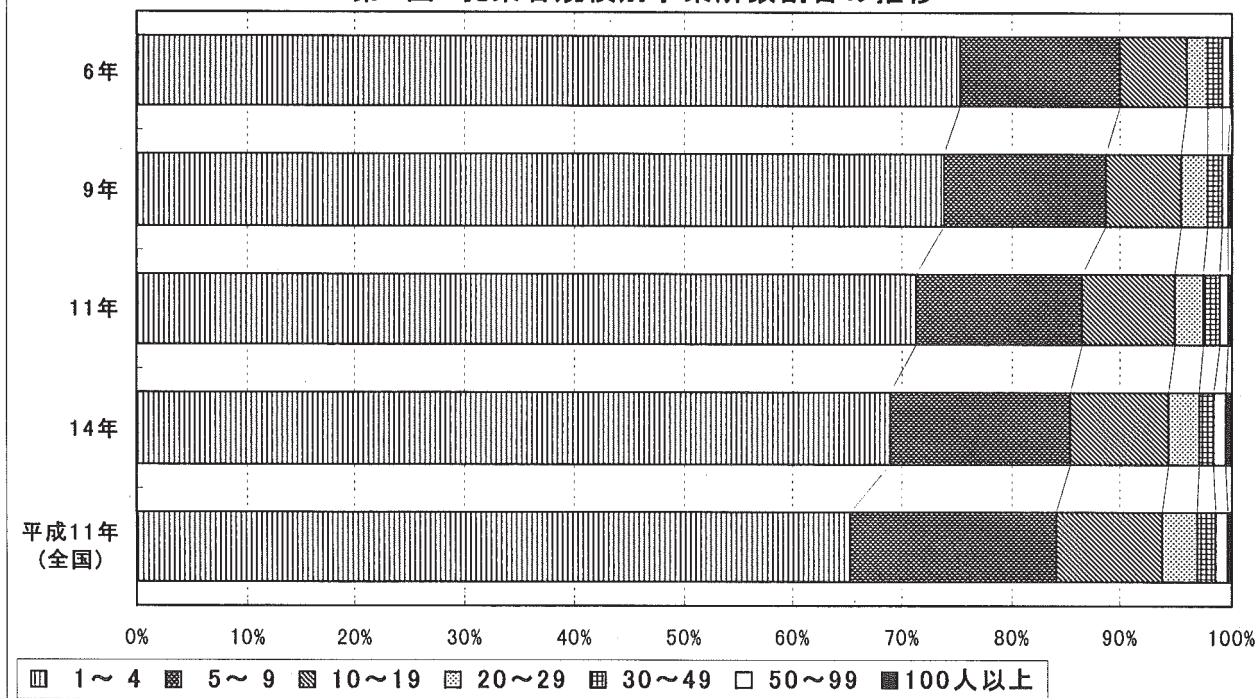
卸売業では、50人～99人規模(農畜産物・水産物 6事業所増、食料・飲料 1事業所増)だけが増加し、それ以外の規模で全て減少しました。小売業では、5人～9人規模(その他の飲食料品 29事業所増)、20人～29人規模(その他の飲食料品 21事業所増、他に分類されない小売業 7事業所増)、50人～99人規模(その他の飲食料品 10事業所増、各種食料品 7事業所増)、100人以上の規模(各種食料品 13事業所増、その他の飲食料品 5事業所増)などの事業所で増加し、2桁の増加を示しているものもありますが、その他の規模では減少しています。

今回の調査では、小売業では50人以上の規模において大幅に増加しているのに比べ、1人～4人規模では大幅に減少しており、大型化の傾向を示しています。構成比をみると、1人～4人規模の事業所は卸売業全体で48.7%、小売業全体で71.9%と最も多くを占めています。

卸売業、小売業の従業者規模別事業所

従業者規模別	事業所数														
	合計					卸売業					小売業				
	14年	11年	増減率 (%)	構成比 (%)	構成比 平成11年(全国)	14年	11年	増減率 (%)	構成比 (%)	構成比 平成11年(全国)	14年	11年	増減率 (%)	構成比 (%)	構成比 平成11年(全国)
事業所計	14,838	16,175	△ 8.3	100.0	100.0	1,905	2,110	△ 9.7	100.0	100.0	12,933	14,065	△ 8.0	100.0	100.0
1～4	10,221	11,537	△ 11.4	68.9	65.3	927	1,059	△ 12.5	48.7	45.5	9,294	10,478	△ 11.3	71.9	71.2
5～9	2,439	2,445	△ 0.2	16.4	18.8	520	545	△ 4.6	27.3	27.7	1,919	1,900	1.0	14.8	16.1
10～19	1,330	1,377	△ 3.4	9.0	9.8	294	319	△ 7.8	15.4	15.8	1,036	1,058	△ 2.1	8.0	8.0
20～29	412	410	0.5	2.8	3.0	77	88	△ 12.5	4.0	4.9	335	322	4.0	2.6	2.4
30～49	203	215	△ 5.6	1.4	1.8	47	56	△ 16.1	2.5	3.4	156	159	△ 1.9	1.2	1.3
50～99	161	134	20.1	1.1	1.0	34	33	3.0	1.8	1.9	127	101	25.7	1.0	0.7
100人以上	72	57	26.3	0.5	0.4	6	10	△ 40.0	0.3	0.8	66	47	40.4	0.5	0.3

第5図 従業者規模別事業所数割合の推移



(3) 経営組織別事業所数

事業所数を経営組織別（法人事業所、個人事業所別）にみると、卸売業では法人事業所が60.1%、個人事業所が39.9%となり、小売業では法人事業所が29.3%と少なく、個人事業所が70.7%と大きく占めています。

しかし、事業所数が減少しているなかでも、小売業・卸売業ともに法人事業所の減少率は個人事業所に比べて小さく、前回の調査から引き続き法人化の傾向を表しています。

経営組織別事業所数

	経営組織	事業所数					
		実数		増減率 (%)	構成比 (%)		
		11年	14年		11年	14年	11年全国
合計	合計	16,175	14,838	△ 8.3	100	100	100
	法人	5,096	4,935	△ 3.2	31.5	33.3	51.7
	個人	11,079	9,903	△ 10.6	68.5	66.7	48.3
卸売業	合計	2,110	1,905	△ 9.7	100	100	100
	法人	1,221	1,144	△ 6.3	57.9	60.1	79.8
	個人	889	761	△ 14.4	42.1	39.9	20.2
小売業	合計	14,065	12,933	△ 8.0	100	100	100
	法人	3,875	3,791	△ 2.2	27.6	29.3	43.2
	個人	10,190	9,142	△ 10.3	72.4	70.7	56.8

産業小分類別事業所数

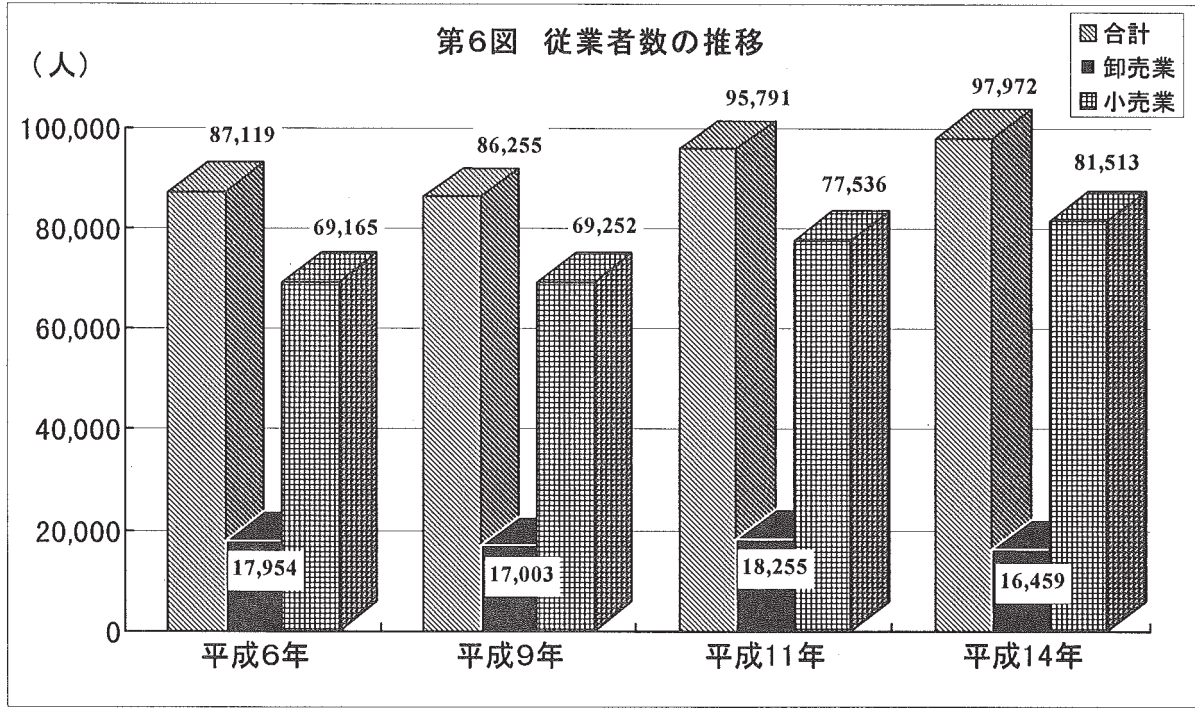
業種	事業所数						
	14年	11年	増減数	増減率 (%)	構成比(%)		
					14年	11年	11年全国
合計	14,838	16,175	△ 1,337	△ 8.3	—	—	—
卸売業	1,905	2,110	△ 205	△ 9.7	100.0	100.0	100.0
各種商品	6	11	△ 5	△ 45.5	0.3	0.5	0.4
繊維品(衣服、身の回り品を除く)	28	33	△ 5	△ 15.2	1.5	1.6	1.9
衣服・身の回り品	128	135	△ 7	△ 5.2	6.7	6.4	6.7
農畜産物・水産物	185	214	△ 29	△ 13.6	9.7	10.1	10.3
食料・飲料	270	305	△ 35	△ 11.5	14.2	14.5	11.9
建築材料	299	329	△ 30	△ 9.1	15.7	15.6	11.6
化学製品	66	55	11	20.0	3.5	2.6	3.9
鉱物・金属材料	45	49	△ 4	△ 8.2	2.4	2.3	4.1
再生資源	34	44	△ 10	△ 22.7	1.8	2.1	2.7
一般機械器具	114	127	△ 13	△ 10.2	6.0	6.0	9.0
自動車	88	98	△ 10	△ 10.2	4.6	4.6	4.4
電気機械器具	85	87	△ 2	△ 2.3	4.5	4.1	6.4
その他の機械器具	51	51	0	0.0	2.7	2.4	3.7
家具・建具・じゅう器等	131	124	7	5.6	6.9	5.9	4.5
医薬品・化粧品等	157	194	△ 37	△ 19.1	8.2	9.2	5.5
他に分類されない卸売業	218	254	△ 36	△ 14.2	11.4	12.0	13.0
小売業	12,933	14,065	△ 1,132	△ 8.0	100.0	100.0	100.0
百貨店、総合スーパー	26	24	2	8.3	0.2	0.2	0.1
その他の各種商品(従業者50人未満)	34	52	△ 18	△ 34.6	0.3	0.4	0.3
呉服・服地・寝具	383	444	△ 61	△ 13.7	3.0	3.2	2.5
男子服	212	227	△ 15	△ 6.6	1.6	1.6	1.9
婦人・子供服	791	872	△ 81	△ 9.3	6.1	6.2	6.1
靴・履物	150	188	△ 38	△ 20.2	1.2	1.3	1.2
その他の織物・衣服・身の回り品	302	320	△ 18	△ 5.6	2.3	2.3	2.6
各種食料品	375	521	△ 146	△ 28.0	2.9	3.7	3.6
酒	849	943	△ 94	△ 10.0	6.6	6.7	5.5
食肉	165	191	△ 26	△ 13.6	1.3	1.4	1.4
鮮魚	160	212	△ 52	△ 24.5	1.2	1.5	2.1
野菜・果実	234	262	△ 28	△ 10.7	1.8	1.9	2.4
菓子・パン	808	888	△ 80	△ 9.0	6.2	6.3	6.3
米穀類	295	320	△ 25	△ 7.8	2.3	2.3	1.9
その他の飲食料品	1,615	1,319	296	22.4	12.5	9.4	11.6
自動車	601	631	△ 30	△ 4.8	4.6	4.5	5.4
自転車	60	80	△ 20	△ 25.0	0.5	0.6	1.1
家具・建具・畳	435	489	△ 54	△ 11.0	3.4	3.5	2.9
機械器具	574	620	△ 46	△ 7.4	4.4	4.4	4.5
その他のじゅう器	244	299	△ 55	△ 18.4	1.9	2.1	2.1
医薬品・化粧品	1,001	1,032	△ 31	△ 3.0	7.7	7.3	6.0
農耕用品	205	204	1	0.5	1.6	1.5	1.3
燃料	636	671	△ 35	△ 5.2	4.9	4.8	4.9
書籍・文房具	590	622	△ 32	△ 5.1	4.6	4.4	4.5
スポーツ用品・がん具・娯楽品・楽器	269	312	△ 43	△ 13.8	2.1	2.2	2.8
写真機・写真材料	66	78	△ 12	△ 15.4	0.5	0.6	0.6
時計・眼鏡・光学機械	183	179	4	2.2	1.4	1.3	1.5
他に分類されない小売業	1,670	2,065	△ 395	△ 19.1	12.9	14.7	12.8

2 従業者数

従業者数は97,972人で、前回に比べ2,181人(2.3%)増加しました。

卸売業は16,459人で前回に比べ1,796人(△9.8%)減少しましたが、小売業は81,513人で前回に比べ3,977人(5.1%)と引き続きの増加となりました。

また、卸売業は全体の16.8%、小売業は83.2%となっています。



(1) 業種別従業者数

ア 卸売業

卸売業の従業者数を業種別にみると

1 食料・飲料	2,860人 (構成比 17.4%)
2 農畜産物・水産物	2,363人 (構成比 14.4%)
3 建築材料	1,931人 (構成比 11.7%)
4 医薬品・化粧品等	1,848人 (構成比 11.2%)
5 他に分類されない卸売業	1,741人 (構成比 10.6%)

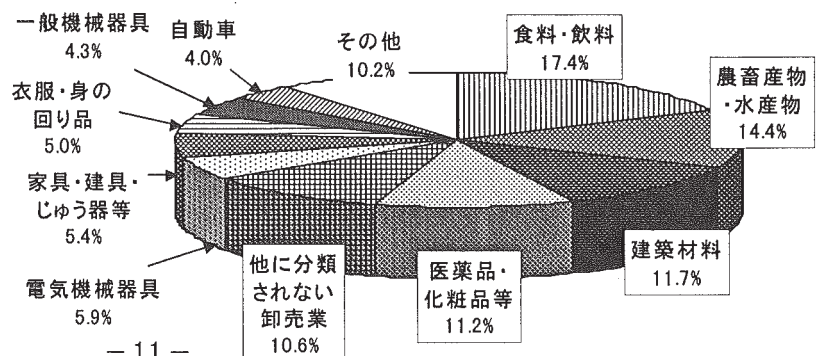
の順となり、これら5業種で卸売業全体の6割を超えています。

前回と比べると、家具・建具・じゅう器等(170人増)、化学製品(93人増)など6業種が増加し、自動車(△461人減)、一般機械機具(△316人減)など10業種が減少しました。

平成6年からの推移をみると、自動車、建築材料、一般機械器具については大きく減少し、鉱物・金属材料は減少が続いています。

(産業別統計表 2-2 参照)

第7図 卸売業の従業者数の構成比



イ 小売業

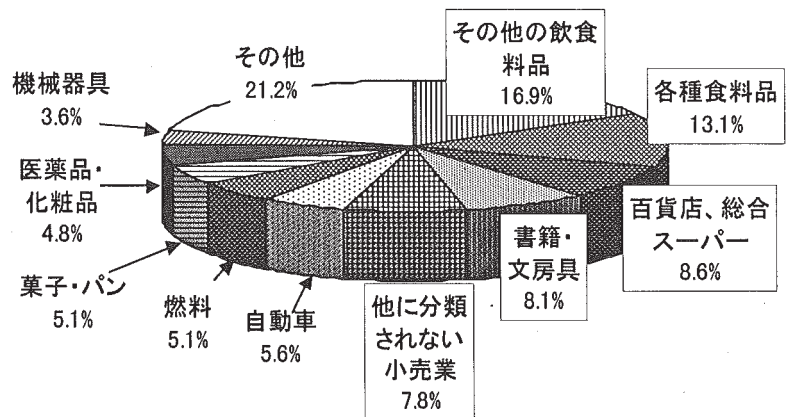
小売業の従業者数を業種別にみると、

1	その他の飲食料品	13,736人	(構成比 16.9%)
2	各種食料品	10,697人	(構成比 13.1%)
3	百貨店、総合スーパー	7,000人	(構成比 8.6%)
4	書籍・文房具	6,621人	(構成比 8.1%)
5	他に分類されない小売業	6,360人	(構成比 7.8%)

の順となり、これら5業種で小売業全体の半数弱を占めています。

第8図 小売業の従業者数の構成比

前回と比べると、その他の飲食料品(4,139人増)、医薬品・化粧品(680人増)、百貨店、総合スーパー(1,093人増)など10業種が増加し、その他のじゅう器(△549人減)、燃料(△433人減)、菓子・パン(△361人減)など18業種が減少しました。



平成6年からの推移をみると、その他の飲食料品、医薬品・化粧品が増加を続け、靴・履物、酒、自転車、写真機・写真材料の業種が減少しています。

(2) 従業者規模別従業者数

卸売業では50人～99人規模(農畜産物・水産物など)、小売業では5人～9人規模(その他の飲食料品、医薬品・化粧品)、20人～29人規模(その他の飲食料品、他に分類されない小売業)、50人～99人規模(各種食料品、その他の飲食料品)、100人以上の規模(その他の飲食料品、各種食料品、百貨店、総合スーパー)などで増加しました。各種食料品については50人以上の規模において大幅な増があったのに対し、それ以下の規模においては大幅に減少しています。その他の飲食料品はすべての規模で2桁から3桁の増加を示しています。構成比をみると、従業者19人以下の事業所で卸売業、小売業とも6割弱を占めています。

従業者規模別従業者数

従業者規模 (人)	合 計					卸 売 業					小 売 業				
	14年 実数 (人)	11年 実数 (人)	増減率 (%)	構成比 (%)	平成11全国 構成比 (%)	14年 (人)	11年 (人)	増減率 (%)	構成比 (%)	平成11全国 構成比 (%)	14年 (人)	11年 (人)	増減率 (%)	構成比 (%)	平成11全国 構成比 (%)
全規模	97,972	95,791	2.3	100.0	100.0	16,459	18,255	△9.8	100	100.0	81,513	77,536	5.1	100	100.0
1～4	22,335	23,670	△5.6	22.8	20.8	2,342	2,553	△8.3	14.2	11.0	19,993	21,117	△5.3	24.5	26.3
5～9	15,795	15,778	0.1	16.1	17.7	3,387	3,577	△5.3	20.6	17.2	12,408	12,201	1.7	15.2	18.0
10～19	17,940	18,601	△3.6	18.3	19.2	3,936	4,220	△6.7	23.9	19.9	14,004	14,381	△2.6	17.2	18.7
20～29	9,582	9,558	0.3	9.8	10.2	1,772	2,012	△11.9	10.8	11.0	7,810	7,546	3.5	9.6	9.8
30～49	7,565	8,061	△6.2	7.7	9.8	1,782	2,122	△16.0	10.8	12.1	5,783	5,939	△2.6	7.1	8.5
50～99	10,946	9,218	18.7	11.2	9.7	2,257	2,239	0.8	13.7	12.2	8,689	6,979	24.5	10.7	8.3
100人以上	13,809	10,905	26.6	14.1	12.6	983	1,532	△35.8	6	16.6	12,826	9,373	36.8	15.7	10.3

(3) 男女別従業者数

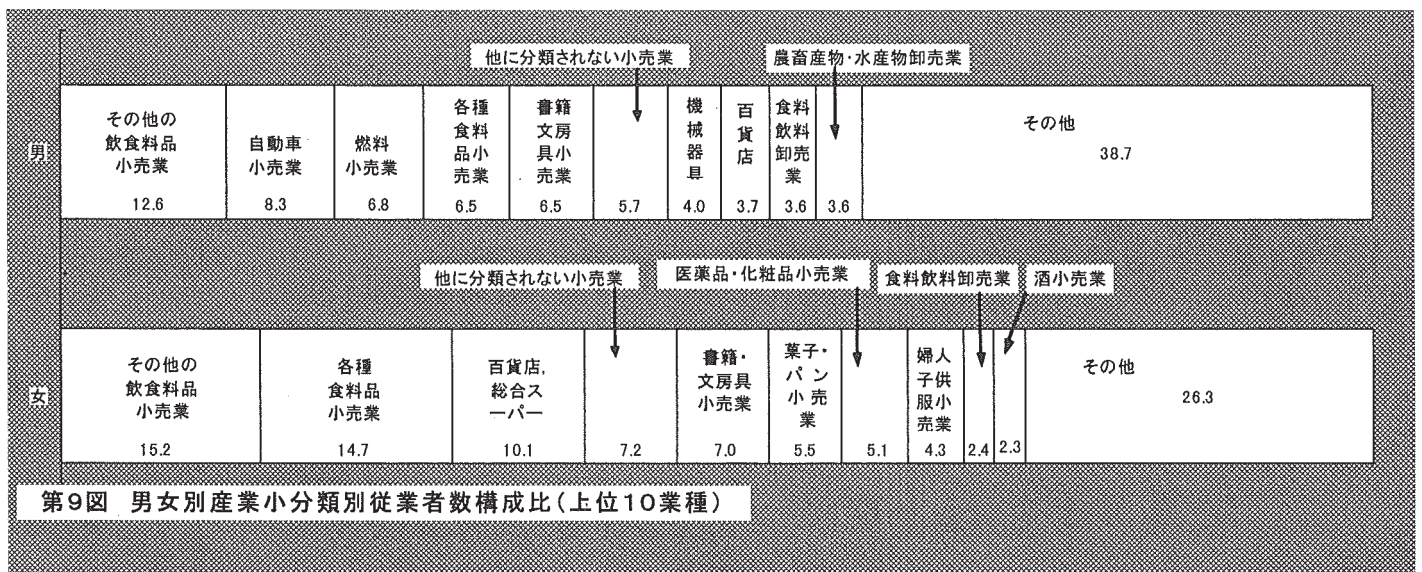
男女別の従業者数の推移をみると、全事業所では昭和63年を境に女性の占める割合が徐々に大きくなっています。

平成6年からの推移をみると、卸売業では男性(△9.5%減)、女性(△6.2%減)ともに減少しています。

小売業では男性(14.2%増)、女性(20.7%増)ともに増加しています。

また、全業種のなかで男女別に従業者数の大きい業種を見ると次のとおりとなりました。

男 性	45,127人 (構成比100.0%)
1 その他の飲食料品小売業	5,690人 (構成比 12.6%)
2 自動車小売業	3,732人 (構成比 8.3%)
3 燃料小売業	3,079人 (構成比 6.8%)
4 各種食料品小売	2,951人 (構成比 6.5%)
5 書籍・文房具小売業	2,948人 (構成比 6.5%)
女 性	52,845人 (構成比100.0%)
1 その他の飲食料品小売業	8,046人 (構成比 15.2%)
2 各種食料品小売業	7,746人 (構成比 14.7%)
3 百貨店, 総合スーパー	5,331人 (構成比 10.1%)
4 他に分類されない小売業	3,788人 (構成比 7.2%)
5 書籍・文房具小売業	3,673人 (構成比 7.0%)



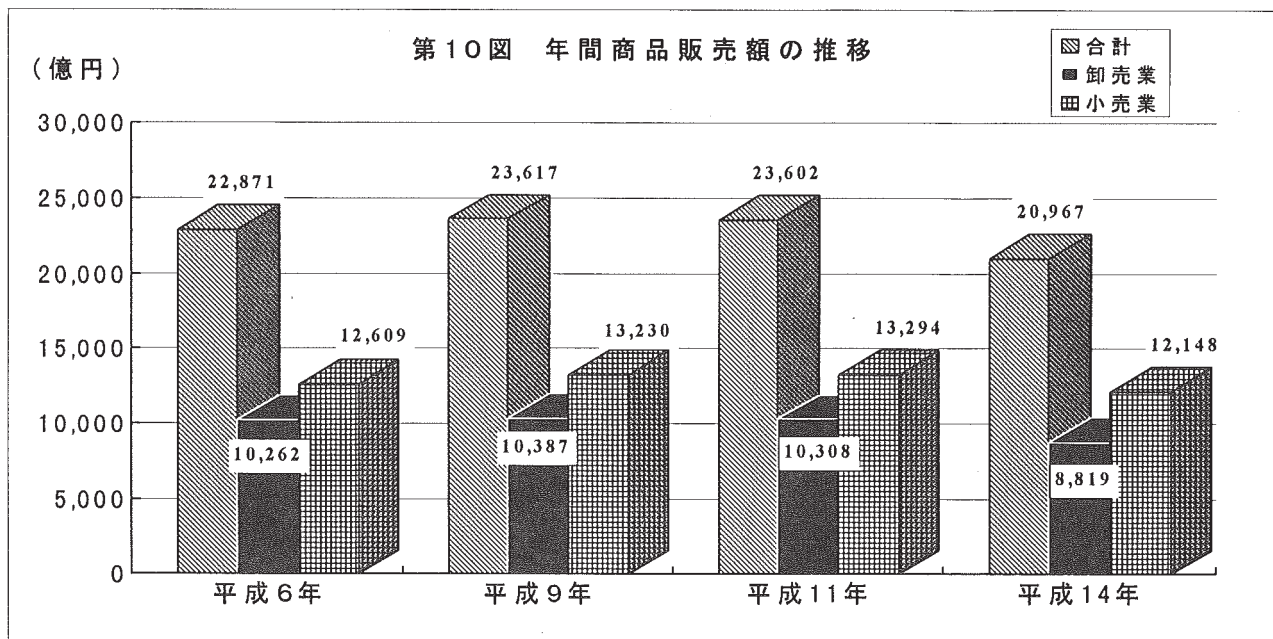
産業小分類別従業者数

業種	14年 (人)		11年 (人)	増減数 (人)	増減率 (%)	構成比(%)			
	男	女				14年	11年	11年全国	
合計	97,972	45,127	52,845	95,791	2,181	2.3	—	—	—
卸売業	16,459	10,578	5,881	18,255	△ 1,796	△ 9.8	100.0	100.0	100.0
各種商品	112	83	29	139	△ 27	△ 19.4	0.7	0.8	1.2
繊維品(衣服、身の回り品を除く)	224	134	90	220	4	1.8	1.4	1.2	1.5
衣服・身の回り品	815	414	401	754	61	8.1	5.0	4.1	7.4
農畜産物・水産物	2,363	1,607	756	2,701	△ 338	△ 12.5	14.4	14.8	10.2
食料・飲料	2,860	1,616	1,244	3,108	△ 248	△ 8.0	17.4	17.0	12.5
建築材料	1,931	1,361	570	2,374	△ 443	△ 18.7	11.7	13.0	8.6
化学製品	406	275	131	313	93	29.7	2.5	1.7	3.7
鉱物・金属材料	474	381	93	557	△ 83	△ 14.9	2.9	3.1	4.8
再生資源	159	115	44	171	△ 12	△ 7.0	1.0	0.9	1.3
一般機械器具	715	536	179	1,031	△ 316	△ 30.6	4.3	5.6	8.1
自動車	655	502	153	1,116	△ 461	△ 41.3	4.0	6.1	4.9
電気機械器具	967	771	196	958	9	0.9	5.9	5.2	9.9
その他の機械器具	301	220	81	261	40	15.3	1.8	1.4	3.8
家具・建具・じゅう器等	888	514	374	718	170	23.7	5.4	3.9	3.6
医薬品・化粧品等	1,848	1,005	843	2,024	△ 176	△ 8.7	11.2	11.1	6.6
他に分類されない卸売業	1,741	1,044	697	1,810	△ 69	△ 3.8	10.6	9.9	12.0
小売業	81,513	34,549	46,964	77,536	3,977	5.1	100.0	100.0	100.0
百貨店、総合スーパー	7,000	1,669	5,331	5,907	1,093	18.5	8.6	7.6	6.1
その他の各種商品(従業者50人未満)	250	89	161	284	△ 34	△ 12.0	0.3	0.4	0.4
呉服・服地・寝具	1,324	553	771	1,346	△ 22	△ 1.6	1.6	1.7	1.6
男子服	770	405	365	836	△ 66	△ 7.9	0.9	1.1	1.2
婦人・子供服	2,896	643	2,253	2,781	115	4.1	3.6	3.6	4.0
靴・履物	404	168	236	505	△ 101	△ 20.0	0.5	0.7	0.7
その他の織物・衣服・身の回り品	1,290	380	910	1,207	83	6.9	1.6	1.6	1.8
各種食料品	10,697	2,951	7,746	10,014	683	6.8	13.1	12.9	10.0
酒	2,405	1,164	1,241	2,649	△ 244	△ 9.2	3.0	3.4	3.2
食肉	646	341	305	843	△ 197	△ 23.4	0.8	1.1	0.9
鮮魚	427	217	210	515	△ 88	△ 17.1	0.5	0.7	1.2
野菜・果実	819	336	483	769	50	6.5	1.0	1.0	1.5
菓子・パン	4,173	1,244	2,929	4,534	△ 361	△ 8.0	5.1	5.8	5.2
米穀類	746	364	382	744	2	0.3	0.9	1.0	0.8
その他の飲食料品	13,736	5,690	8,046	9,597	4,139	43.1	16.9	12.4	16.0
自動車	4,604	3,732	872	4,827	△ 223	△ 4.6	5.6	6.2	6.9
自転車	125	77	48	136	△ 11	△ 8.1	0.2	0.2	0.3
家具・建具・畳	1,427	940	487	1,693	△ 266	△ 15.7	1.8	2.2	1.8
機械器具	2,950	1,807	1,143	3,170	△ 220	△ 6.9	3.6	4.1	3.9
その他のじゅう器	702	302	400	1,251	△ 549	△ 43.9	0.9	1.6	1.6
医薬品・化粧品	3,897	1,217	2,680	3,217	680	21.1	4.8	4.1	4.3
農耕用品	928	535	393	916	12	1.3	1.1	1.2	1.2
燃料	4,175	3,079	1,096	4,608	△ 433	△ 9.4	5.1	5.9	5.7
書籍・文房具	6,621	2,948	3,673	6,916	△ 295	△ 4.3	8.1	8.9	9.3
スポーツ用品・がん具・娯楽品・楽器	1,182	685	497	1,203	△ 21	△ 1.7	1.5	1.6	2.2
写真機・写真材料	282	129	153	289	△ 7	△ 2.4	0.3	0.4	0.4
時計・眼鏡・光学機械	677	312	365	701	△ 24	△ 3.4	0.8	0.9	0.9
他に分類されない小売業	6,360	2,572	3,788	6,078	282	4.6	7.8	7.8	7.0

3 年間商品販売額

年間商品販売額は2兆967億円で、前回に比べ2,635億円(△11.2%)減少しました。

卸売・小売業別にみると、卸売業は18,819億円で1,489億円(△14.4%)の減少、小売業は1兆2,148億円で1,146億円(△8.6%)の減少となりました。また、卸売業は全体の42.1%にあたり、小売業は57.9%となり、平成6年からの推移では小売業の占める割合が徐々に多くなっています。



(1) 業種別年間商品販売額

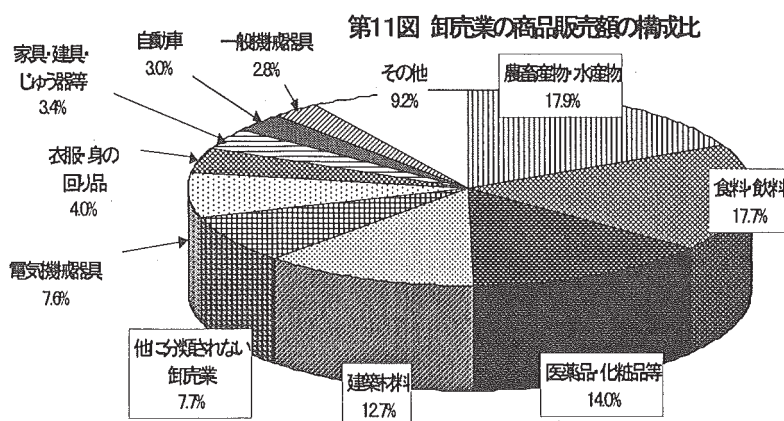
ア 卸売業

卸売業の年間商品販売額を業種別にみると、

- | | |
|---------------|---------------------|
| 1 農畜産物・水産物 | 1,576億円 (構成比 17.9%) |
| 2 食料・飲料 | 1,561億円 (構成比 17.7%) |
| 3 医薬品・化粧品 | 1,239億円 (構成比 14.0%) |
| 4 建築材料 | 1,119億円 (構成比 12.7%) |
| 5 他に分類されない卸売業 | 677億円 (構成比 7.7%) |

の順となり、これら5業種で卸売業全体の7割を占めています。

前回と比べると、家具・建具・じゅう器等(69億円増)、鉱物・金属材料(26億円増)、電気機械器具(20億円増)の3業種が増加し、建築材料(△413億円減)、農畜産物・水産物(△346億円減)、食料・飲料(△230億円減)など13業種が減少しました。



平成6年と比較すると、化学製品、電気機械器具、その他の機械器具、医薬品・化粧品等が増加しており、それ以外では減少しています。

(産業別統計表2-3表参照)

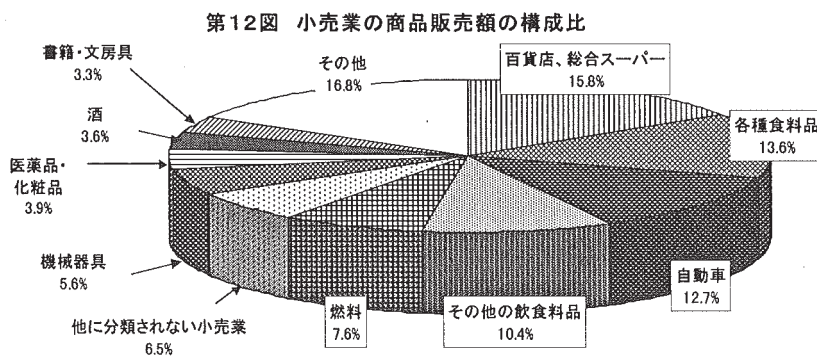
イ 小売業

小売業の年間商品販売額を業種別にみると、

1 百貨店、総合スーパー	1,923億円	(構成比 15.8%)
2 各種食料品	1,655億円	(構成比 13.6%)
3 自動車	1,545億円	(構成比 12.7%)
4 その他の飲食料品	1,264億円	(構成比 10.4%)
5 燃料	923億円	(構成比 7.6%)

の順となり、これら5業種で6割を占めています。

前回と比べると、その他の飲食料品(400億円増)、医薬品・化粧品(97億円増)など5業種が増加し、各種食料品(△535億円減)、百貨店、総合スーパー(△329億円減)など23業種が減少しました。



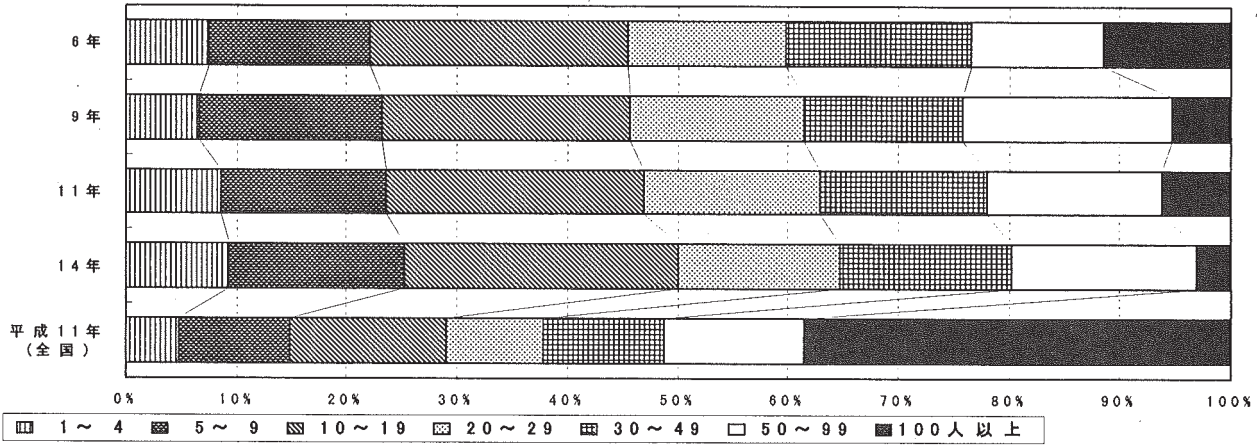
(2) 従業者規模別年間商品販売額

卸売業では、すべての規模において減少しました。減少率が大きかった規模は100人以上の規模、20人～29人規模、30人～49人規模などでいずれも2桁の減少を示しています。また、小売業でもすべての規模において減少しました。減少率が大きい規模は、30人～49人規模、1人～4人規模で2桁の減少を示しています。

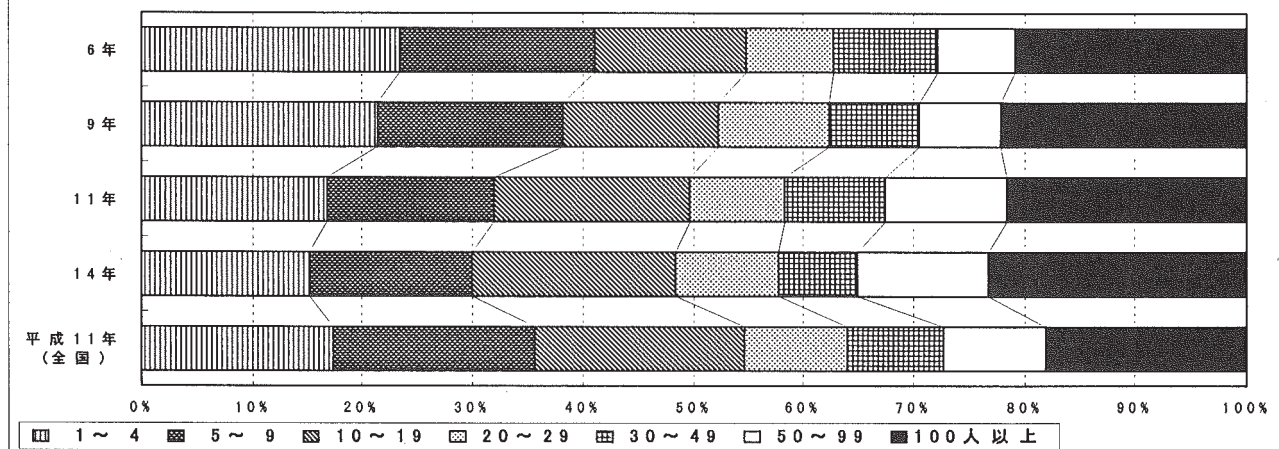
今回の調査では、すべての規模において減少している中であって、小売業では20人～29人規模の医薬品・化粧品、30人～49人規模のその他の織物・衣服・身の回り品などは大幅に増加しています。また、その他の飲食料品についてはすべての規模において増加し、中でも30人以上の規模ではいずれも3桁の増加を示しています。構成比をみると、卸売業では従業者19人以下の規模で50.2%、小売業では従業者規模19人以下の規模で48.4%を占めています。

(産業別統計表 3表参照)

第13図 従業者規模別商品販売額割合の推移（卸売業）



従業者規模別商品販売額割合の推移（小売業）



従業者規模別年間商品販売額

従業者規模 (人)	合 計					卸 売 業					小 売 業				
	14年 実数 (百万円)	11年 実数 (百万円)	増減率 (%)	構成比 (%)	構成比 平成11全国 (%)	14年 (百万円)	11年 (百万円)	増減率 (%)	構成比 (%)	構成比 平成11全国 (%)	14年 (百万円)	11年 (百万円)	増減率 (%)	構成比 (%)	構成比 平成11全国 (%)
全規模	2,096,700	2,360,174	△ 11.2	100.0	100.0	881,922	1,030,796	△ 14.4	100.0	100.0	1,214,778	1,329,378	△ 8.6	100.0	100.0
1~4	265,756	312,934	△ 15.1	12.7	8.1	82,060	88,841	△ 7.6	9.3	5.1	183,696	224,094	△ 18.0	15.1	18.3
5~9	321,779	355,311	△ 9.4	15.3	12.2	140,237	154,514	△ 9.2	15.9	10.5	181,542	200,797	△ 9.6	14.9	18.3
10~19	442,546	477,594	△ 7.3	21.1	15.3	220,115	241,724	△ 8.9	25.0	14.3	222,431	235,870	△ 5.7	18.3	18.8
20~29	242,756	278,593	△ 12.9	11.6	8.9	128,650	163,644	△ 21.4	14.6	8.8	114,106	114,949	△ 0.7	9.4	9.2
30~49	222,758	275,911	△ 19.3	10.6	10.4	136,362	155,160	△ 12.1	15.5	10.9	86,396	120,751	△ 28.5	7.1	8.7
50~99	291,195	308,941	△ 5.7	13.9	11.8	146,542	162,730	△ 9.9	16.6	12.7	144,653	146,210	△ 1.1	11.9	8.9
100人以上	309,911	350,900	△ 11.7	14.8	33.2	27,956	64,182	△ 56.4	3.2	37.7	281,954	286,708	△ 1.7	23.2	17.8

産業小分類別年間商品販売額

業種	14年 (万円)	11年 (万円)	増減数 (万円)	増減率 (%)	構成比(%)		
					14年	11年	11年全国
合計	209,670,016	236,017,406	△ 26,347,390	△ 11.2	—	—	—
卸売業	88,192,242	103,079,562	△ 14,887,320	△ 14.4	100.0	100.0	100.0
各種商品	524,430	861,614	△ 337,184	△ 39.1	0.6	0.8	12.9
繊維品(衣服、身の回り品を除く)	2,082,081	2,471,071	△ 388,990	△ 15.7	2.4	2.4	1.4
衣服・身の回り品	3,524,165	3,656,814	△ 132,649	△ 3.6	4.0	3.5	3.8
農畜産物・水産物	15,756,266	19,220,477	△ 3,464,211	△ 18.0	17.9	18.6	10.1
食料・飲料	15,606,475	17,908,360	△ 2,301,885	△ 12.9	17.7	17.4	10.0
建築材料	11,193,477	15,324,758	△ 4,131,281	△ 27.0	12.7	14.9	5.9
化学製品	1,835,871	2,015,784	△ 179,913	△ 8.9	2.1	2.0	4.9
鉱物・金属材料	2,215,223	1,950,937	264,286	13.5	2.5	1.9	9.1
再生資源	148,790	212,977	△ 64,187	△ 30.1	0.2	0.2	0.3
一般機械器具	2,490,455	4,118,141	△ 1,627,686	△ 39.5	2.8	4.0	5.9
自動車	2,674,603	4,062,838	△ 1,388,235	△ 34.2	3.0	3.9	5.9
電気機械器具	6,720,737	6,518,680	202,057	3.1	7.6	6.3	12.1
その他の機械器具	1,301,167	1,339,981	△ 38,814	△ 2.9	1.5	1.3	3.1
家具・建具・じゅう器等	2,965,924	2,279,183	686,741	30.1	3.4	2.2	1.7
医薬品・化粧品等	12,386,787	12,407,672	△ 20,885	△ 0.2	14.0	12.0	4.4
他に分類されない卸売業	6,765,791	8,730,275	△ 1,964,484	△ 22.5	7.7	8.5	8.6
小売業	121,477,774	132,937,844	△ 11,460,070	△ 8.6	100.0	100.0	100.0
百貨店、総合スーパー	19,232,345	22,526,934	△ 3,294,589	△ 14.6	15.8	16.9	12.9
その他の各種商品(従業者50人未満)	510,373	656,831	△ 146,458	△ 22.3	0.4	0.5	0.5
呉服・服地・寝具	1,271,307	1,530,160	△ 258,853	△ 16.9	1.0	1.2	1.2
男子服	973,580	1,467,090	△ 493,510	△ 33.6	0.8	1.1	1.3
婦人・子供服	3,741,558	3,602,485	139,073	3.9	3.1	2.7	4.2
靴・履物	496,116	640,563	△ 144,447	△ 22.6	0.4	0.5	0.6
その他の織物・衣服・身の回り品	1,488,779	1,614,057	△ 125,278	△ 7.8	1.2	1.2	1.8
各種食料品	16,554,257	21,899,825	△ 5,345,568	△ 24.4	13.6	16.5	11.8
酒	4,424,136	5,117,683	△ 693,547	△ 13.6	3.6	3.8	3.6
食肉	613,615	1,228,606	△ 614,991	△ 50.1	0.5	0.9	0.7
鮮魚	435,870	659,085	△ 223,215	△ 33.9	0.4	0.5	0.9
野菜・果実	764,839	874,956	△ 110,117	△ 12.6	0.6	0.7	1.1
菓子・パン	2,024,218	2,703,132	△ 678,914	△ 25.1	1.7	2.0	2.0
米穀類	691,299	868,014	△ 176,715	△ 20.4	0.6	0.7	0.7
その他の飲食料品	12,635,256	8,634,621	4,000,635	46.3	10.4	6.5	9.6
自動車	15,453,272	14,503,077	950,195	6.6	12.7	10.9	12.0
自転車	69,309	80,332	△ 11,023	△ 13.7	0.1	0.1	0.1
家具・建具・畳	2,062,947	2,673,656	△ 610,709	△ 22.8	1.7	2.0	1.8
機械器具	6,858,179	8,032,805	△ 1,174,626	△ 14.6	5.6	6.0	5.7
その他のじゅう器	732,124	2,657,556	△ 1,925,432	△ 72.5	0.6	2.0	1.5
医薬品・化粧品	4,790,264	3,819,486	970,778	25.4	3.9	2.9	3.7
農耕用品	1,378,693	1,812,427	△ 433,734	△ 23.9	1.1	1.4	1.9
燃料	9,233,364	10,015,412	△ 782,048	△ 7.8	7.6	7.5	7.7
書籍・文房具	4,053,978	4,394,611	△ 340,633	△ 7.8	3.3	3.3	3.8
スポーツ用品・がん具・娯楽品・楽器	1,973,840	2,209,423	△ 235,583	△ 10.7	1.6	1.7	2.4
写真機・写真材料	261,818	306,040	△ 44,222	△ 14.4	0.2	0.2	0.3
時計・眼鏡・光学機械	881,978	977,487	△ 95,509	△ 9.8	0.7	0.7	0.7
他に分類されない小売業	7,870,460	7,431,490	438,970	5.9	6.5	5.6	5.5

4 売 場 面 積

小売業の売場面積は138万1,786㎡で前回に比べ2万5,906㎡増で1.9%増加しました。

前回と比べて増加している業種は、他に分類されない小売業(3万3,947㎡増)、その他の飲食品(3万2,094㎡増)、家具・建具・畳(1万2,189㎡増)など11業種です。減少したのは、百貨店、総合スーパー(△2万4,350㎡減)、その他のじゅう器(△2万5,901㎡減)、各種食料品(△1万9,591㎡減)など17業種です。

1事業所当たりの売場面積は平均106.8㎡となり、百貨店、総合スーパー(9,593.9㎡)、各種食料品小売業(420.6㎡)、その他の各種商品(199.4㎡)、農耕用品(168.1㎡)、家具・建具・畳(163.3㎡)などが上位にあげられます。

小売業の産業小分類別、売場面積

(牛乳小売業、自動車小売業、家具・建具・畳小売業、ガソリンスタンド、新聞小売業を除く)

業 種	売場面積(㎡)			構成比(%)			1事業所当たり 売場面積(㎡)		
	14年	11年	増減率 (%)	14年	11年	11年 (全国)	14年	11年	11年 (全国)
小 売 業	1,381,786	1,355,880	1.9	100.0	100.0	100.0	106.8	96.4	95.2
百貨店、総合スーパー	249,442	273,792	△ 8.9	18.1	20.2	15.5	9,593.9	11,408.0	10,020.9
その他の各種商品(従業者50人未満)	6,781	4,693	44.5	0.5	0.3	0.6	199.4	90.3	168.0
呉服・服地・寝具	26,597	28,006	△ 5.0	1.9	2.1	1.9	69.4	63.1	75.4
男子服	30,004	31,944	△ 6.1	2.2	2.4	2.6	141.5	140.7	131.3
婦人・子供服	59,570	59,710	△ 0.2	4.3	4.4	6.2	75.3	68.5	96.0
靴・履物	13,145	16,330	△ 19.5	1.0	1.2	1.2	87.6	86.9	93.8
その他の織物・衣服・身の回り品	27,100	29,180	△ 7.1	2.0	2.2	3.0	89.7	91.2	108.9
各種食料品	157,707	177,298	△ 11.0	11.4	13.1	11.2	420.6	340.3	299.3
酒	45,713	47,185	△ 3.1	3.3	3.5	3.3	53.8	50.0	57.2
食肉	6,824	12,312	△ 44.6	0.5	0.9	0.6	41.4	64.5	44.2
鮮魚	5,939	7,745	△ 23.3	0.4	0.6	0.9	37.1	36.5	40.5
野菜・果実	13,791	12,108	13.9	1.0	0.9	1.3	58.9	46.2	52.6
菓子・パン	32,113	33,864	△ 5.2	2.3	2.5	2.6	39.7	38.1	39.7
米穀類	12,558	12,877	△ 2.5	0.9	0.9	0.8	42.6	40.2	38.6
その他の飲食品	106,958	74,864	42.9	7.7	5.5	8.3	66.2	56.8	68.1
自動車	33,379	27,598	20.9	2.4	2.0	2.1	55.5	43.7	36.7
自転車	3,944	4,344	△ 9.2	0.3	0.3	0.6	65.7	54.3	48.8
家具・建具・畳	71,040	58,851	20.7	5.1	4.3	5.1	163.3	120.3	165.2
機械器具	84,098	74,564	12.8	6.1	5.5	5.2	146.5	120.3	109.1
その他のじゅう器	21,661	47,562	△ 54.5	1.6	3.5	3.8	88.8	159.1	172.1
医薬品・化粧品	55,752	47,086	18.4	4.0	3.5	4.1	55.7	45.6	64.8
農耕用品	34,469	27,881	23.6	2.5	2.1	1.8	168.1	136.7	133.8
燃料	13,335	16,328	△ 18.3	1.0	1.2	0.7	21.0	24.3	12.8
書籍・文房具	40,886	40,263	1.5	3.0	3.0	3.5	69.3	64.7	75.2
スポーツ用品・がん具・娯楽品・楽器	43,414	36,996	17.3	3.1	2.7	3.8	161.4	118.6	128.9
写真機・写真材料	3,306	3,492	△ 5.3	0.2	0.3	0.3	50.1	44.8	54.3
時計・眼鏡・光学機械	13,887	14,581	△ 4.8	1.0	1.1	1.1	75.9	81.5	65.3
他に分類されない小売業	168,373	134,426	25.3	12.2	9.9	8.0	100.8	65.1	59.0

5 単位当たりの年間商品販売額（販売効率）

（1）1事業所当たりの年間商品販売額

1事業所当たりの年間商品販売額は全体で1億4,131万円で、前回に比べ460万円（△3.2%）減少しました。

業種別にみると、卸売業は4億6,295万円で前回に比べ2,558万円（△5.2%）の減少となり、1事業所当たりの販売額が高いものは各種商品、農畜産物・水産物、電気機械器具、医薬品・化粧品等、繊維品などでした。

小売業は9,393万円で前回に比べ59万円（△0.6%）の減少となり、1事業所当たり販売額の高い業種は百貨店、総合スーパー、各種食料品、自動車、その他の各種商品、燃料などでした。

（2）従業者1人当たり年間商品販売額

従業者1人当たりの年間商品販売額は、全体で2,140万円で、前回に比べ△13.1の減少となりました。

卸売業は5,358万円で前回に比べ△5.1%減少し、1人当たりの販売額の高いものは繊維品、電気機械器具などでした。

小売業は1,490万円で前回に比べ△13.1%の減少となり、1人当たりの販売額の高いものは自動車、百貨店、総合スーパー、機械器具、燃料などでした。

（3）小売業の売場面積1㎡当たりの年間商品販売額

売場面積1㎡当たりの年間商品販売額は、88万円になり、前回に比べて△10.3%減少し、1㎡当たりの販売額の高い業種は燃料、自動車、その他の飲食料品、各種食料品などでした。

6 小売業の営業形態別割合

小売業の営業形態は、セルフサービス事業所、その他の2つに区分され、それぞれの構成比は、事業所数では12.0%、88.0%、となり、年間商品販売額は38.8%、61.2%でした。

セルフサービスの形態をとっている事業所は、総合スーパー、各種食料品小売業、菓子・パン、その他の飲食料品小売業、医薬品・化粧品、などに多く見られます。（産業別統計表 9表参照）

7 商品の仕入先業種別割合（法人）

卸売業の商品の仕入先を業種別に見ると、「卸売業者・その他」が33.6%で最も多く、次いで「本支事業所間移動」の28.8%となり、「その他の生産業者」26.2%がこれに次いでいます。

また、卸売業の直接輸入に占める割合は、年間商品販売額が減少している中であって、増加していません。

小売業では「卸売業者・その他」が59.9%、「本支事業所間移動」が29.2%、「その他生産業者」が6.1%、「親会社」が2.3%となっています。（産業別統計表 7表参照）

産業小分類別、1事業所当たり・従業者1人当たり・売場面積1㎡当たり年間商品販売額

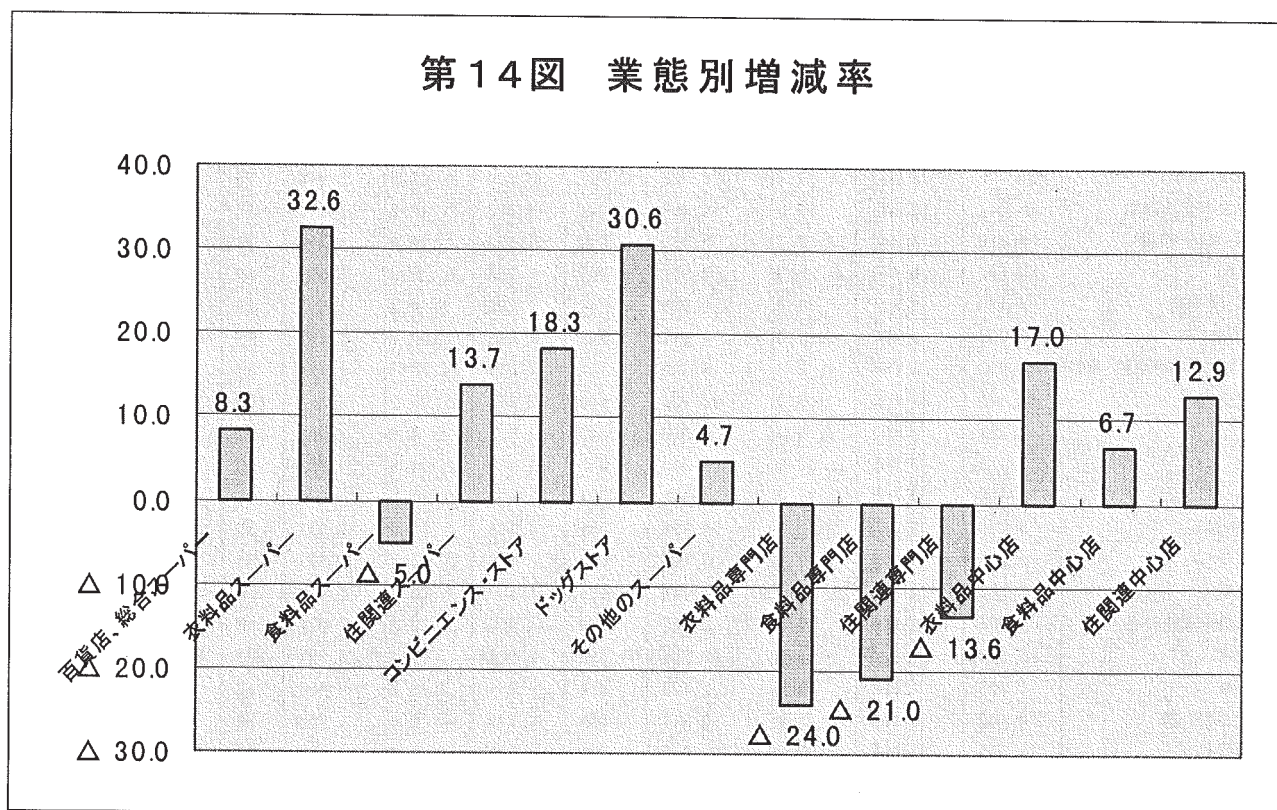
業 種	1事業所当たり年間商品販売額				従業者1人当たり年間商品販売額				売場面積1㎡当たり年間商品販売額			
	14年 (万円)	11年 (万円)	増減率 (%)	11年全国 (万円)	14年 (万円)	11年 (万円)	増減率 (%)	11年 全国 (万円)	14年 (万円)	11年 (万円)	増減率 (%)	11年 全国 (万円)
合 計	14,131	14,591	△ 3.2	34,887	2,140	2,464	△ 13.1	5,104	88	98	△ 10.3	81
卸 売 業	46,295	48,853	△ 5.2	116,429	5,358	5,647	△ 5.1	11,024	—	—	—	—
各種商品	87,405	78,329	11.6	3,898,666	4,682	6,199	△ 24.5	117,452	—	—	—	—
繊維品(衣服、身の回り品を除く)	74,360	74,881	△ 0.7	84,437	9,295	11,232	△ 17.2	10,085	—	—	—	—
衣服・身の回り品	27,533	27,088	1.6	65,589	4,324	4,850	△ 10.8	5,626	—	—	—	—
農畜産物・水産物	85,169	89,815	△ 5.2	115,191	6,668	7,116	△ 6.3	11,012	—	—	—	—
食料・飲料	57,802	58,716	△ 1.6	97,485	5,457	5,762	△ 5.3	8,774	—	—	—	—
建築材料	37,436	46,580	△ 19.6	59,018	5,797	6,455	△ 10.2	7,585	—	—	—	—
化学製品	27,816	36,651	△ 24.1	146,442	4,522	6,440	△ 29.8	14,293	—	—	—	—
鉱物・金属材料	49,227	39,815	23.6	257,170	4,673	3,503	33.4	21,027	—	—	—	—
再生資源	4,376	4,840	△ 9.6	12,781	936	1,245	△ 24.8	2,453	—	—	—	—
一般機械器具	21,846	32,426	△ 32.6	76,598	3,483	3,994	△ 12.8	8,034	—	—	—	—
自動車	30,393	41,458	△ 26.7	156,377	4,083	3,641	12.2	13,384	—	—	—	—
電気機械器具	79,067	74,927	5.5	217,473	6,950	6,804	2.1	13,470	—	—	—	—
その他の機械器具	25,513	26,274	△ 2.9	95,777	4,323	5,134	△ 15.8	8,911	—	—	—	—
家具・建具・じゅう器等	22,641	18,381	23.2	42,500	3,340	3,174	5.2	5,057	—	—	—	—
医薬品・化粧品等	78,897	63,957	23.4	94,505	6,703	6,130	9.3	7,461	—	—	—	—
他に分類されない卸売業	31,036	34,371	△ 9.7	77,273	3,886	4,823	△ 19.4	7,925	—	—	—	—
小 売 業	9,393	9,452	△ 0.6	10,223	1,490	1,715	△ 13.1	1,791	88	98	△ 10.3	81
百貨店、総合スーパー	739,706	938,622	△ 21.2	898,988	2,747	3,814	△ 28.0	3,796	77	82	△ 6.3	89
その他の各種商品	15,011	12,631	18.8	14,458	2,041	2,313	△ 11.8	2,274	75	140	△ 46.2	76
呉服・服地・寝具	3,319	3,446	△ 3.7	5,039	960	1,137	△ 15.6	1,374	48	55	△ 12.5	58
男子服	4,592	6,463	△ 28.9	6,950	1,264	1,755	△ 28.0	1,871	32	46	△ 29.5	52
婦人・子供服	4,730	4,131	14.5	6,983	1,292	1,295	△ 0.3	1,878	63	60	4.1	64
靴・履物	3,307	3,407	△ 2.9	4,817	1,228	1,268	△ 3.2	1,542	38	39	△ 3.8	51
その他の織物・衣服・身の回り品	4,930	5,044	△ 2.3	6,906	1,154	1,337	△ 13.7	1,724	55	55	△ 0.7	55
各種食料品	44,145	42,034	5.0	33,903	1,548	2,187	△ 29.2	2,116	105	124	△ 15.0	108
酒	5,211	5,427	△ 4.0	6,690	1,840	1,932	△ 4.8	2,050	97	108	△ 10.8	116
食肉	3,719	6,432	△ 42.2	5,010	950	1,457	△ 34.8	1,303	90	100	△ 9.9	110
鮮魚	2,724	3,109	△ 12.4	4,441	1,021	1,280	△ 20.2	1,384	73	85	△ 13.8	107
野菜・果実	3,269	3,340	△ 2.1	4,628	934	1,138	△ 17.9	1,331	55	72	△ 23.3	85
菓子・パン	2,505	3,044	△ 17.7	3,192	485	596	△ 18.7	673	63	80	△ 21.0	80
米穀類	2,343	2,713	△ 13.6	3,758	927	1,167	△ 20.5	1,470	55	67	△ 18.3	94
その他の飲食物品	7,824	6,546	19.5	8,482	920	900	2.2	1,074	118	115	2.4	124
自動車	25,713	22,984	11.9	22,625	3,356	3,005	11.7	3,131	463	526	△ 11.9	62
自転車	1,155	1,004	15.0	1,135	554	591	△ 6.2	684	18	18	△ 5.0	22
家具・建具・畳	4,742	5,468	△ 13.3	6,311	1,446	1,579	△ 8.4	1,763	29	45	△ 36.1	30
機械器具	11,948	12,956	△ 7.8	12,973	2,325	2,534	△ 8.2	2,662	82	108	△ 24.3	110
その他のじゅう器	3,001	8,888	△ 66.2	7,576	1,043	2,124	△ 50.9	1,742	34	56	△ 39.5	44
医薬品・化粧品	4,785	3,701	29.3	6,262	1,229	1,187	3.5	1,535	86	81	5.9	90
農耕用品	6,725	8,884	△ 24.3	14,824	1,486	1,979	△ 24.9	2,916	40	65	△ 38.5	98
燃料	14,518	14,926	△ 2.7	16,004	2,212	2,173	1.8	2,402	692	613	12.9	147
書籍・文房具	6,871	7,065	△ 2.7	8,574	612	635	△ 3.7	721	99	109	△ 9.2	68
スポーツ用品・がん具・娯楽品	7,338	7,081	3.6	8,822	1,670	1,837	△ 9.1	1,988	45	60	△ 23.9	67
写真機・写真材料	3,967	3,924	1.1	5,559	928	1,059	△ 12.4	1,429	79	88	△ 9.6	101
時計・眼鏡・光学機械	4,820	5,461	△ 11.7	4,926	1,303	1,394	△ 6.6	1,453	64	67	△ 5.3	74
他に分類されない小売業	4,713	3,599	31.0	4,402	1,237	1,223	1.2	1,417	47	55	△ 15.4	75

8 業態別の動向（小売業）

事業所数の増減率では衣料品スーパー(32.6%増)、ドラッグストア(30.6%増)が大きく増加しました。また、コンビニエンス・ストアの中でも、終日営業のコンビニエンス・ストア(43.2%増)が大幅に増加しました。最も減少したのは全体の6割を占めている専門店(△17.1%減)で、衣・食・住にわたり2桁の減少となりました。(第14図)

従業者数についての増減率を見ると、総合スーパー(39.5%増)、専門スーパー(24.9%増)等で伸びており、中でも住関連スーパーは大幅に(166.6%増)に伸びています。減少したのは大型百貨店(△27.9%減)、専門店(△9.0%減)等で、専門店では事業所数と同じく衣・食・住にわたる減少となりました。

年間商品販売額を増減率では、衣料品スーパー(99.6%増)が大幅に伸び、ドラッグストア、終日営業のコンビニエンス・ストアと続いています。減少したのは、大型百貨店、専門店(△12.5%減)等で、中でも衣料品専門店(△36.1%減)は大幅に減少しました。



業態別事業所数、従業者数 (速報値による)

業 態 別	事 業 所 数				従 業 者 数			
	平成14年 (店)	平成11年 (店)	構成比 (%)	増減率 (%)	平成14年 (人)	平成11年 (人)	構成比 (%)	増減率 (%)
小 売 業 計	12,933	14,065	100.0	△ 8.0	81,513	77,536	100.0	5.1
1 百 貨 店	4	4	0.0	0.0	1,488	1,955	1.8	△ 23.9
1 大型百貨店	3	4	0.0	△ 25.0	1,409	1,955	1.7	△ 27.9
2 その他の百貨店	1	-	0.0	-	79	-	0.1	-
2 総 合 ス ー パ ー	22	20	0.2	10.0	5,512	3,952	6.8	39.5
1 大型総合スーパー	22	20	0.2	10.0	5,512	3,952	6.8	39.5
2 中型総合スーパー	-	-	-	-	-	-	-	-
3 専 門 ス ー パ ー	363	345	2.8	5.2	14,431	11,557	17.7	24.9
1 衣料品スーパー	57	43	0.4	32.6	726	418	0.9	73.7
2 食料品スーパー	190	200	1.5	△ 5.0	11,111	9,166	13.6	21.2
3 住関連スーパー	116	102	0.9	13.7	2,594	973	3.2	166.6
うちホームセンター	36	33	0.3	9.1	1,304	896	1.6	45.5
4 コンビニエンス・ストア	310	262	2.4	18.3	4,940	3,769	6.1	31.1
うち終日営業店	252	176	1.9	43.2	4,131	2,925	5.1	41.2
5 ドラッグストア	158	121	1.2	30.6	1,023	728	1.3	40.5
6 その他のスーパー	711	679	5.5	4.7	4,870	4,412	6.0	10.4
うち各種商品取扱店	8	12	0.1	△ 33.3	118	104	0.1	13.5
7 専 門 店	7,804	9,410	60.3	△ 17.1	35,047	38,521	43.0	△ 9.0
1 衣料品専門店	1,061	1,396	8.2	△ 24.0	3,205	3,931	3.9	△ 18.5
2 食料品専門店	1,932	2,445	14.9	△ 21.0	8,965	9,422	11.0	△ 4.9
3 住関連専門店	4,811	5,569	37.2	△ 13.6	22,877	25,168	28.1	△ 9.1
8 中 心 店	3,536	3,186	27.3	11.0	14,085	12,501	17.3	12.7
1 衣料品中心店	634	542	4.9	17.0	2,300	2,001	2.8	14.9
2 食料品中心店	1,444	1,353	11.2	6.7	5,251	4,667	6.4	12.5
3 住関連中心店	1,458	1,291	11.3	12.9	6,534	5,833	8.0	12.0
9 その他の小売店	25	38	0.2	△ 34.2	117	141	0.1	△ 17.0
うち各種商品取扱店	25	38	0.2	△ 34.2	117	141	0.1	△ 17.0

業態別年間商品販売額 (速報値による)

業 態 別	年 間 商 品 販 売 額				売 場 面 積			
	平成14年 (百万円)	平成11年 (百万円)	構成比 (%)	増減率 (%)	平成14年 (㎡)	平成11年 (㎡)	構成比 (%)	増減率 (%)
小 売 業 計	1,214,778	1,329,378	100.0	△ 8.6	1,381,791	1,355,880	100.0	1.9
1 百 貨 店	x	x	x	x	x	x	x	x
1 大型百貨店	x	x	x	x	x	x	x	x
2 その他の百貨店	x	-	x	-	-	-	-	-
2 総 合 ス ー パ ー	x	x	x	x	x	x	x	x
1 大型総合スーパー	x	x	x	x	x	x	x	x
2 中型総合スーパー	-	-	-	-	-	-	-	-
3 専 門 ス ー パ ー	243,475	275,936	20.0	△ 11.8	330,660	293,650	27.2	12.6
1 衣料品スーパー	14,480	7,256	1.2	99.6	31,938	27,321	2.6	16.9
2 食料品スーパー	181,476	217,325	14.9	△ 16.5	165,089	170,361	13.6	△ 3.1
3 住関連スーパー	47,519	51,355	3.9	△ 7.5	133,633	95,968	11.0	39.2
うちホームセンター	26,053	28,710	2.1	△ 9.3	79,755	55,993	6.6	42.4
4 コンビニエンス・ストア	42,977	34,357	3.5	25.1	32,087	26,291	2.6	22.0
うち終日営業店	37,361	26,138	3.1	42.9	26,891	18,852	2.2	42.6
5 ドラッグストア	19,489	13,480	1.6	44.6	25,491	19,131	2.1	33.2
6 その他のスーパー	60,452	63,972	5.0	△ 5.5	77,017	78,439	6.3	△ 1.8
うち各種商品取扱店	2,479	1,972	0.2	25.7	4,290	1,904	0.4	125.3
7 専 門 店	446,603	510,587	36.8	△ 12.5	419,674	446,607	34.5	△ 6.0
1 衣料品専門店	28,940	45,270	2.4	△ 36.1	61,758	82,800	5.1	△ 25.4
2 食料品専門店	55,752	68,957	4.6	△ 19.1	68,561	81,534	5.6	△ 15.9
3 住関連専門店	361,910	396,359	29.8	△ 8.7	289,355	282,273	23.8	2.5
8 中 心 店	206,941	201,429	17.0	2.7	245,029	215,302	20.2	13.8
1 衣料品中心店	29,208	30,881	2.4	△ 5.4	47,957	47,393	3.9	1.2
2 食料品中心店	65,423	62,298	5.4	5.0	70,482	60,106	5.8	17.3
3 住関連中心店	112,311	108,250	9.2	3.8	126,590	107,803	10.4	17.4
9 その他の小売店	2,518	4,349	0.2	△ 42.1	2,391	2,668	0.2	△ 10.4
うち各種商品取扱店	2,518	4,349	0.2	△ 42.1	2,391	2,668	0.2	△ 10.4

9 地域別の動向

(1) 事業所数

事業所数を市町村別にみると、

1 奈良市	3, 149	事業所	(構成比	21.2%)
2 橿原市	1, 425	事業所	(構成比	9.6%)
3 大和高田市	949	事業所	(構成比	6.4%)
4 大和郡山市	936	事業所	(構成比	6.3%)
5 天理市	897	事業所	(構成比	6.0%)

の順となっています。

事業所数が前回に比べ増加したのは、香芝市(1.6%・7事業所増)、都祁村(7.2%・7事業所増)を含む4市町村(16事業所増)でした。

一方、減少したのは43市町村で、特に奈良市(△7.0%・238事業所減)、大和高田市(△9.8%・103事業所減)、橿原市(△8.2%・127事業所減)、大和郡山市(△9.9%・103事業所減)などが大きく影響しています。

(2) 年間商品販売額

年間商品販売額を市町村別にみると

1 奈良市	5, 983	億円	(構成比	28.5%)
2 大和郡山市	2, 528	億円	(構成比	12.1%)
3 橿原市	2, 461	億円	(構成比	11.7%)
4 大和高田市	1, 347	億円	(構成比	6.4%)
5 天理市	1, 151	億円	(構成比	5.5%)

の順となっています。

前回に比べ増加したのは、御所市(35.6%・83億円増)、平群町(30.7%・48億円増)など10市町村で、減少したのは、奈良市(△17.7%・1,289億円減)、橿原市(△13.2%・376億円減)など37市町村でした。

事業所数、従業者数、年間商品販売額すべてが減少した市町村は、奈良市、五条市、三郷町、斑鳩町、田原本町、大宇陀町、曽爾村、御杖村、上牧町、王寺町、野迫川村、上北山村、東吉野村の13市町村でした。

県内を3地域(大和平野地域、大和高原地域、五条・吉野地域)に分けると、大和平野地域が事業所数、従業者数、年間商品販売額ともに8割から9割を占めています。

また、増減率で見ると、事業所数の減少率は大和平野地域が最も少なく、従業者数は事業所数が減少したにも関わらず3地域とも増加し、うち大和高原地域が最も増加し、年間商品販売額については3地域とも減少したうちでも大和平野地域が最も減少しました。

(3) 単位当たりの年間商品販売額（販売効率）

販売効率の高い数値を示した市町村をあげると次のとおりとなり、大和郡山市、新庄町、田原本町では1事業所当たり、従業者1人当たりの両方で販売効率が高くなっています。

ア 1事業所当たりの年間商品販売額		イ 従業者1人当たりの年間商品販売額	
1 大和郡山市	27,011万円	1 大和郡山市	3,140万円
2 新庄町	19,900万円	2 田原本町	2,901万円
3 田原本町	19,692万円	3 三宅町	2,492万円
4 平群町	19,526万円	4 橿原市	2,446万円
5 奈良市	19,000万円	5 新庄町	2,425万円

(市町村別統計表 12-3表参照)

3地域区分別の事業所数、従業者数、年間商品販売額

	地域	14年実数	構成比 (%)	増減率 (%)	11年実数	構成比 (%)
事業所数	計	14,838	100.0	△ 8.3	16,175	100.0
	大和平野	12,307	82.9	△ 8.0	13,378	82.7
	大和高原	803	5.4	△ 8.9	881	5.4
	五条吉野	1,728	11.6	△ 9.8	1,916	11.8
従業者数 (人)	計	97,972	100.0	2.3	95,791	100.0
	大和平野	87,428	89.2	2.3	85,455	89.2
	大和高原 五条吉野	3,411 7,133	3.5 7.3	2.7 1.7	3,321 7,015	3.5 7.3
年間商品 販売額 (万円)	計	209,670,016	100.0	△ 11.2	236,017,406	100.0
	大和平野	194,059,338	92.6	△ 11.2	218,582,359	92.6
	大和高原	4,337,020	2.1	△ 10.0	4,816,410	2.0
	五条吉野	11,273,658	5.4	△ 10.7	12,618,637	5.3

市町村別年間商品販売額の増減率

市町村別では、商店数は4市町村、従業者数は33市町村、年間商品販売額は10市町村で前回より増加しています。

大和平野地域

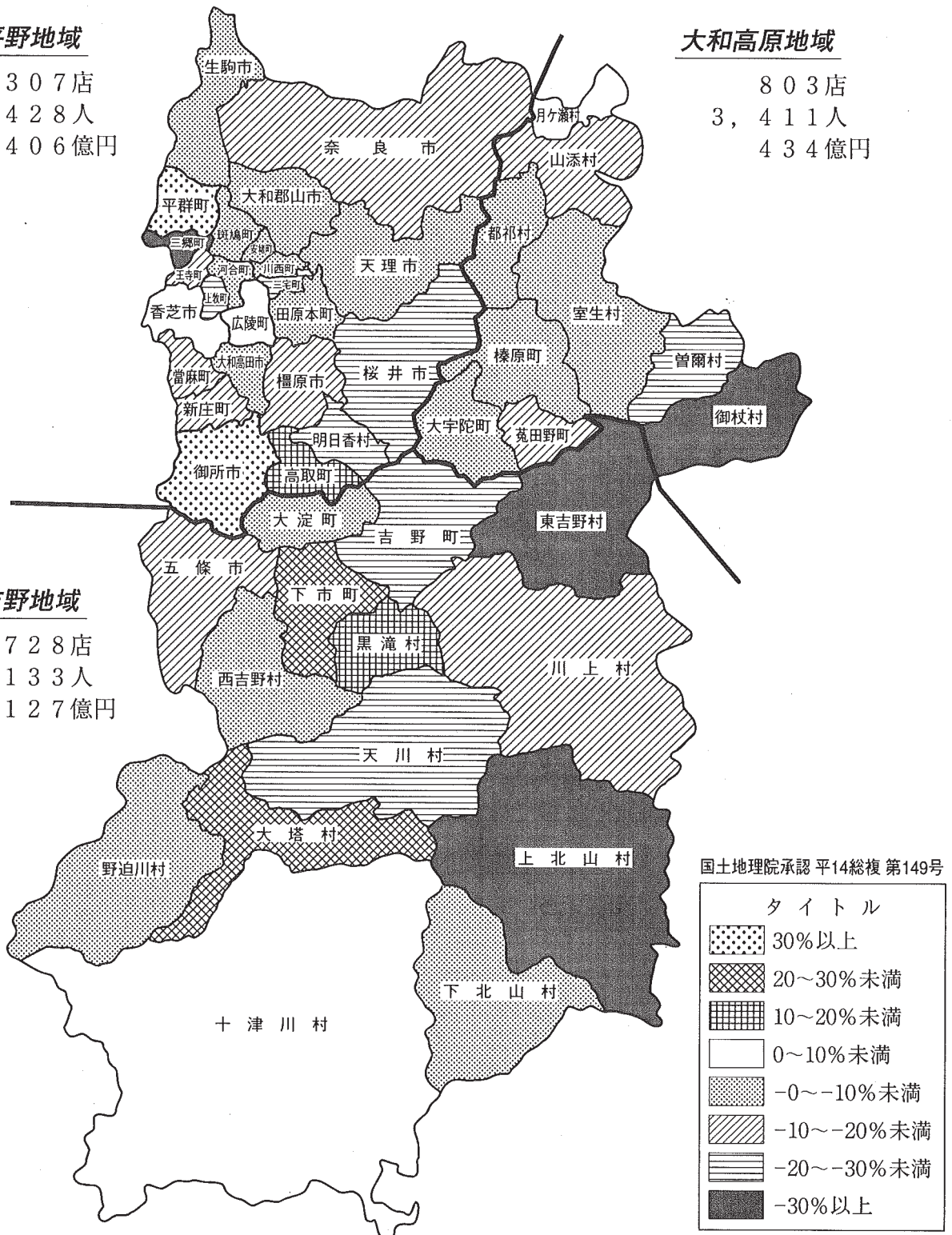
12,307店
87,428人
19,406億円

大和高原地域

803店
3,411人
434億円

五条吉野地域

1,728店
7,133人
1,127億円



市町村別の事業所数、従業者数、年間商品販売額

	事業所数					従業者数					年間商品販売額				
	14年	11年	増減率(%)	14年 構成比(%)	11年 構成比(%)	14年 (人)	11年 (人)	増減率(%)	14年 構成比(%)	11年 構成比(%)	14年 (万円)	11年 (万円)	増減率(%)	14年 構成比(%)	11年 構成比(%)
県計	14,838	16,175	△ 8.3	100.0	100.0	97,972	95,791	2.3	100.0	100.0	209,670,016	236,017,406	△ 11.2	100.0	100.0
市部計	10,328	11,185	△ 7.7	69.6	69.1	74,127	72,494	2.3	75.7	75.7	167,301,174	189,872,979	△ 11.9	79.8	80.4
郡部計	4,510	4,990	△ 9.6	30.4	30.9	23,845	23,297	2.4	24.3	24.3	42,368,842	46,144,427	△ 8.2	20.2	19.6
奈良市	3,149	3,387	△ 7.0	21.2	20.9	25,747	26,360	△ 2.3	26.3	27.5	59,830,751	72,723,743	△ 17.7	28.5	30.8
大和高田市	949	1,052	△ 9.8	6.4	6.5	5,735	5,398	6.2	5.9	5.6	13,472,580	14,532,965	△ 7.3	6.4	6.2
大和郡山市	936	1,039	△ 9.9	6.3	6.4	8,051	7,702	4.5	8.2	8.0	25,282,373	27,098,685	△ 6.7	12.1	11.5
天理市	897	960	△ 6.6	6.0	5.9	5,183	5,012	3.4	5.3	5.2	11,514,941	12,416,633	△ 7.3	5.5	5.3
橿原市	1,425	1,552	△ 8.2	9.6	9.6	10,061	9,722	3.5	10.3	10.1	24,613,295	28,370,290	△ 13.2	11.7	12.0
桜井市	880	953	△ 7.7	5.9	5.9	5,204	5,183	0.4	5.3	5.4	8,964,551	11,297,852	△ 20.7	4.3	4.8
五條市	575	631	△ 8.9	3.9	3.9	2,894	3,013	△ 3.9	3.0	3.1	4,779,430	5,505,624	△ 13.2	2.3	2.3
御所市	425	509	△ 16.5	2.9	3.1	1,868	1,696	10.1	1.9	1.8	3,151,966	2,323,634	35.6	1.5	1.0
生駒市	655	672	△ 2.5	4.4	4.2	5,726	5,351	7.0	5.8	5.6	9,715,723	9,865,887	△ 1.5	4.6	4.2
香芝市	437	430	1.6	2.9	2.7	3,658	3,057	19.7	3.7	3.2	5,975,564	5,737,666	4.1	2.8	2.4
添上郡															
月ヶ瀬村	34	39	△ 12.8	0.2	0.2	97	102	△ 4.9	0.1	0.1	138,317	138,096	0.2	0.1	0.1
山辺郡															
都祁村	104	97	7.2	0.7	0.6	504	415	21.4	0.5	0.4	1,185,188	1,275,406	△ 7.1	0.6	0.5
山添村	63	66	△ 4.5	0.4	0.4	210	193	8.8	0.2	0.2	200,459	227,265	△ 11.8	0.1	0.1
生駒郡															
平群町	105	129	△ 18.6	0.7	0.8	936	876	6.8	1.0	0.9	2,050,224	1,569,023	30.7	1.0	0.7
三郷町	100	123	△ 18.7	0.7	0.8	403	461	△ 12.6	0.4	0.5	383,633	603,164	△ 36.4	0.2	0.3
斑鳩町	274	310	△ 11.6	1.8	1.9	1,758	1,801	△ 2.4	1.8	1.9	3,156,672	3,278,840	△ 3.7	1.5	1.4
安堵町	44	50	△ 12.0	0.3	0.3	147	144	2.1	0.2	0.2	181,417	198,629	△ 8.7	0.1	0.1
磯城郡															
川西町	105	120	△ 12.5	0.7	0.7	623	501	24.4	0.6	0.5	793,777	872,542	△ 9.0	0.4	0.4
三宅町	77	83	△ 7.2	0.5	0.5	250	223	12.1	0.3	0.2	622,967	835,469	△ 25.4	0.3	0.4
田原本町	428	445	△ 3.8	2.9	2.8	2,905	2,939	△ 1.2	3.0	3.1	8,428,234	8,957,897	△ 5.9	4.0	3.8
宇陀郡															
大宇陀町	129	138	△ 6.5	0.9	0.9	644	672	△ 4.2	0.7	0.7	591,246	654,780	△ 9.7	0.3	0.3
菟田野町	110	121	△ 9.1	0.7	0.7	308	293	5.1	0.3	0.3	286,619	357,276	△ 19.8	0.1	0.2
榛原町	211	229	△ 7.9	1.4	1.4	1,208	1,185	1.9	1.2	1.2	1,553,758	1,681,359	△ 7.6	0.7	0.7
室生村	71	81	△ 12.3	0.5	0.5	250	208	20.2	0.3	0.2	197,426	201,568	△ 2.1	0.1	0.1
曾爾村	40	57	△ 29.8	0.3	0.4	91	115	△ 20.9	0.1	0.1	131,749	180,838	△ 27.1	0.1	0.1
御杖村	41	53	△ 22.6	0.3	0.3	99	138	△ 28.3	0.1	0.1	52,258	99,822	△ 47.6	0.0	0.0
高市郡															
高取町	154	180	△ 14.4	1.0	1.1	551	570	△ 3.3	0.6	0.6	1,162,748	990,173	17.4	0.6	0.4
明日香村	80	91	△ 12.1	0.5	0.6	250	197	26.9	0.3	0.2	231,271	309,348	△ 25.2	0.1	0.1
北葛城郡															
新庄町	212	219	△ 3.2	1.4	1.4	1,740	1,700	2.4	1.8	1.8	4,218,840	5,207,010	△ 19.0	2.0	2.2
當麻町	142	149	△ 4.7	1.0	0.9	693	612	13.2	0.7	0.6	922,161	1,056,892	△ 12.7	0.4	0.4
上牧町	121	133	△ 9.0	0.8	0.8	844	1,018	△ 17.1	0.9	1.1	1,197,220	1,614,195	△ 25.8	0.6	0.7
王寺町	255	312	△ 18.3	1.7	1.9	1,691	1,921	△ 12.0	1.7	2.0	2,609,732	3,132,716	△ 16.7	1.2	1.3
広陵町	305	325	△ 6.2	2.1	2.0	2,022	1,919	5.4	2.1	2.0	3,712,727	3,702,193	0.3	1.8	1.6
河合町	152	155	△ 1.9	1.0	1.0	1,382	1,092	26.6	1.4	1.1	1,865,971	1,886,913	△ 1.1	0.9	0.8
吉野郡															
吉野町	273	316	△ 13.6	1.8	2.0	899	898	0.1	0.9	0.9	1,546,005	1,956,979	△ 21.0	0.7	0.8
大淀町	291	312	△ 6.7	2.0	1.9	1,697	1,526	11.2	1.7	1.6	2,941,861	3,189,360	△ 7.8	1.4	1.4
下市町	161	198	△ 18.7	1.1	1.2	575	552	4.2	0.6	0.6	1,064,073	884,359	20.3	0.5	0.4
黒滝村	31	30	3.3	0.2	0.2	76	57	33.3	0.1	0.1	45,279	38,555	17.4	0.0	0.0
西吉野村	40	44	△ 9.1	0.3	0.3	94	94	0.0	0.1	0.1	91,823	94,410	△ 2.7	0.0	0.0
天川村	87	96	△ 9.4	0.6	0.6	227	222	2.3	0.2	0.2	124,902	174,550	△ 28.4	0.1	0.1
野迫川村	14	15	△ 6.7	0.1	0.1	21	22	△ 4.5	0.0	0.0	15,025	16,465	△ 8.7	0.0	0.0
大塔村	13	13	0.0	0.1	0.1	26	28	△ 7.1	0.0	0.0	23,941	18,897	26.7	0.0	0.0
十津川村	95	95	0.0	0.6	0.6	262	241	8.7	0.3	0.3	294,603	279,654	5.3	0.1	0.1
下北山村	26	26	0.0	0.2	0.2	70	56	25.0	0.1	0.1	75,640	77,197	△ 2.0	0.0	0.0
上北山村	19	25	△ 24.0	0.1	0.2	66	79	△ 16.5	0.1	0.1	53,468	91,342	△ 41.5	0.0	0.0
川上村	48	47	2.1	0.3	0.3	112	91	23.1	0.1	0.1	107,550	130,089	△ 17.3	0.1	0.1
東吉野村	55	68	△ 19.1	0.4	0.4	114	136	△ 16.2	0.1	0.1	110,058	161,156	△ 31.7	0.1	0.1

