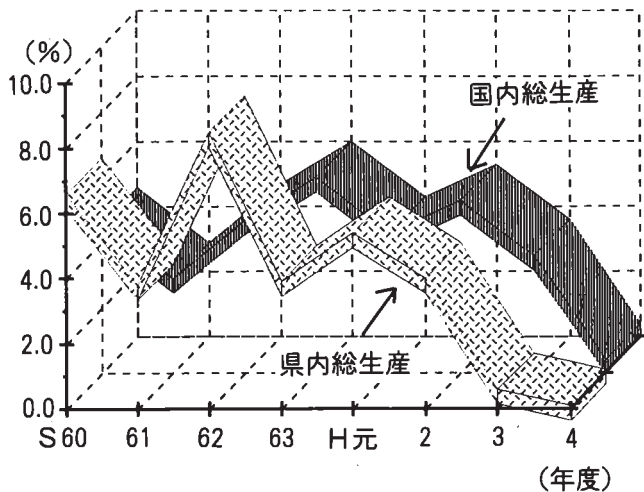


# 県民所得

経済成長率（実質）の推移



資料：県統計課「県民所得統計推計結果報告書」

## ■ 県民所得 ■

概 況 .....	171
県民所得の推移 .....	172
インプリシットデフレーター .....	173
県内総生産（市場価格表示） .....	174
分配県民所得 .....	175
県民総支出（名目） .....	176
県民総支出（実質） .....	177
県民所得関連指標 .....	178

## 概況

### 【県民所得】

経済成長率(国)は第1次オイルショックに次ぐ低成長

平成4年度の日本経済を国民経済計算からみると、国内総生産は名目で465兆4,312億円、実質で420兆8,552億円となり、経済成長率は名目で2.1%増(前年度5.4%増)、実質では0.4%増(同3.6%増)と、昭和49年度の第1次オイルショック時の0.0%に次ぐ低成長となりました。

実質経済成長率のうち、内需の寄与度は△0.3%、財貨・サービスの純輸出(外需)の寄与度は0.7%となりました。

### 低い成長率にとどまった奈良県経済

平成4年度の経済成長率は、名目で1.4%(前年度3.2%)、実質で0.1%(同0.6%)となり、ともに前年度の伸びを下回りました。バブル崩壊後の不況の影響下で、奈良県経済は低い伸び率にとどまる結果となりました。

### 県内総生産(=県内総支出)

平成4年度の県内総生産は、3兆1,733億円、前年度に比べ1.4%増(前年度3.2%増)と前年度の伸びを下回りました。

これを経済活動別にみると、産業は2兆8,643億円で、前年度に比べて1.3%増(前年度3.1%増)と、微増にとどまりましたが、産業別では、不動産業が9.8%増、金融・保険業が4.9%増と堅調な伸びを示しています。政府サービス生産者は3,483億円で前年度に比べ4.5%増

(同5.9%増)、対家計民間非営利サービス生産者は1,014億円で、前年度に比べ7.6%増(同6.1%増)となっています。

### 県民所得(分配)

県民所得は、3兆5,641億円で、前年度に比べ1.5%増となり、前年度(2.9%増)の伸びを下回りました。

主要項目別にみると、雇用者所得は5.9%増と堅調に推移し、企業所得は0.5%増とわずかに増加したものの、財産所得では、預貯金金利の低下や株価低迷等の影響を受け、家計の利子が18.0%減、配当も7.8%減とマイナスの伸びになるなど、全体で19.0%の減となっています。

1人当たりの県民所得は254万4千円

1人当たりの県民所得は、254万4千円で前年度(252万9千円)に比べて1万5千円、0.6%の増加となりました。1人当たりの国民所得は、289万4千円で、全国を100とした場合、奈良県は87.9(前年度87.4)となり、前年度から0.5ポイント格差が縮まりました。

### 県民総支出

県民総支出は、名目で4兆1,593億円、前年度に比べ1.7%増(前年度3.5%増)、物価の上昇分を除いた実質でも3兆7,034億円、前年度に比べ0.4%増(同0.9%増)と、ともに前年度を下回る伸びとなりました。なかでも、個人消費や設備投資を中心とする内需の低迷に伴い、民間最終消費支出や民間総固定資本形成などがマイナスに寄与する結果となりました。

## 県民所得の推移

年次	県内総生産	県内純生産 (要素費用表示)	分配県民所得	県民総支出(名目)	県民総支出(実質)
	百万円	百万円	百万円	百万円	百万円
昭和58年度	1,951,300	1,633,329	2,144,401	2,462,373	2,537,747
59	2,028,614	1,692,865	2,280,980	2,616,728	2,646,337
60	2,193,152	1,827,926	2,440,861	2,806,087	2,797,529
61	2,269,776	1,874,544	2,567,134	2,962,366	2,962,134
62	2,476,433	2,049,160	2,755,380	3,182,653	3,165,975
63	2,610,008	2,139,586	2,899,995	3,370,417	3,305,750
平成元	2,835,125	2,344,042	3,202,500	3,693,583	3,515,062
2	3,031,765	2,490,649	3,411,529	3,952,644	3,657,841
3	3,128,783	2,550,763	3,511,717	4,089,738	3,690,174
4	3,173,266	2,578,085	3,564,074	4,159,255	3,703,355

資料：県統計課「県民所得統計推計結果報告書」

(単位：%)

## インプリシットデフレータ

(昭和60暦年=100)

項 目	デ フ レ ー タ					対 前 年 度 比			
	63年度	平成元	2	3	4	元/63	2/元	3/2	4/3
1. 民間最終消費支出	102.9	106.2	109.3	112.0	113.8	3.2	2.9	2.5	1.6
(1) 家計最終消費支出	102.9	106.1	109.2	111.9	113.7	3.2	2.9	2.5	1.6
a 飲食費	100.3	104.1	109.3	112.9	113.2	3.7	5.1	3.2	0.3
b 被服費	106.7	112.2	117.2	112.7	127.8	5.1	4.5	4.8	4.1
c 光熱費	86.4	86.2	87.4	88.2	88.2	△ 0.2	1.4	0.9	△ 0.1
d 住居費	105.6	109.1	110.5	112.5	114.4	3.3	1.2	1.8	1.7
e 雑費	103.8	106.7	109.3	111.7	114.2	2.7	2.4	2.2	2.2
(2) 対家計民間非営利団体最終消費支出	107.4	112.4	117.2	118.7	119.1	4.7	4.3	1.3	0.3
2. 政府最終消費支出	104.6	109.3	114.7	119.9	122.3	4.5	4.9	4.5	2.0
3. 県内総資本形成	98.8	101.3	103.7	105.3	105.4	2.5	2.4	1.5	0.1
(1) 総固定資本形成	98.8	101.6	104.1	105.5	105.6	2.8	2.5	1.3	0.1
a 民間	98.3	100.0	102.0	102.6	102.4	1.7	2.0	0.6	△ 0.2
(a) 住宅	102.5	107.5	111.8	115.0	117.1	4.9	4.0	2.9	1.8
(b) 企業設備	96.2	95.9	97.4	97.3	96.5	△ 0.3	1.6	△ 0.1	△ 0.8
b 公的	100.1	105.9	109.8	112.4	113.3	5.8	3.7	2.4	0.8
(a) 住宅	102.0	108.7	112.7	116.0	117.1	6.6	3.7	2.9	0.9
(b) 企業設備	99.8	103.1	106.8	109.4	109.8	3.3	3.6	2.4	0.4
(c) 一般政府	99.4	106.4	110.3	112.8	113.4	7.0	3.7	2.3	0.5
(2) 在庫品増加	94.2	92.2	93.5	92.9	90.7	△ 2.0	1.4	△ 0.6	△ 2.4
a 民間企業	90.3	92.0	94.0	92.7	90.7	1.9	2.2	△ 1.4	△ 2.2
b 公的企業	79.9	76.4	76.7	72.5	69.8	△ 4.4	0.4	△ 5.5	△ 3.7
4. 純移出	102.0	105.1	108.2	111.0	112.5	3.0	2.9	2.6	1.4
5. 県内総支出(1+2+3+4)	101.9	105.1	108.0	110.8	112.3	3.1	2.8	2.6	1.3
6. 県外からの要素所得(純)	102.0	105.1	108.2	111.0	112.5	3.0	2.9	2.6	1.4
7. 県民総支出(5+6)	102.0	105.1	108.1	110.8	112.3	3.1	2.8	2.6	1.3

資料：県統計課「県民所得統計推計結果報告書」

(単位：百万円、%)

## 県内総生産(市場価格表示)

項 目	実 額			構 成 比			対前年度増加率		
	平成2年度	3	4	平2	3	4	平2	3	4
1. 産 業	2,742,944	2,828,246	2,864,287	90.5	90.4	90.3	6.9	3.1	1.3
(1) 農 業	38,186	38,145	35,657	1.3	1.2	1.1	0.1	△ 0.1	△ 6.5
(2) 林 業	26,699	22,143	22,279	0.9	0.7	0.7	△ 2.3	△ 17.1	0.6
(3) 水 産	2,490	2,712	2,652	0.1	0.1	0.1	4.1	8.9	△ 2.2
(4) 鉱 業	1,680	1,718	1,536	0.1	0.1	0.0	31.2	2.3	△ 10.6
(5) 製 造 業	922,593	954,044	935,752	30.4	30.5	29.5	9.3	3.4	△ 1.9
(6) 建 設 業	338,384	305,190	303,664	11.2	9.8	9.6	11.9	△ 9.8	△ 0.5
(7) 電気・ガス・水道業	82,814	93,641	92,735	2.7	3.0	2.9	△ 5.0	13.1	△ 1.0
(8) 卸 売 ・ 小 売 業	327,632	344,029	348,233	10.8	11.0	11.0	4.1	5.0	1.2
(9) 金 融 ・ 保 険 業	113,180	125,199	131,363	3.7	4.0	4.1	△ 1.0	10.6	4.9
(10) 不 動 産 業	356,108	388,278	426,382	11.7	12.4	13.4	10.1	9.0	9.8
(11) 運 輸 ・ 通 信 業	167,218	169,636	172,270	5.5	5.4	5.4	0.3	1.4	1.6
(12) サ ー ビ ス 業	365,960	383,511	391,763	12.1	12.3	12.3	6.3	4.8	2.2
2. 政府サービス生産者	314,869	333,321	348,258	10.4	10.7	11.0	7.9	5.9	4.5
(1) 電気・ガス・水道業	12,868	13,882	14,424	0.4	0.4	0.5	10.1	7.9	3.9
(2) サ ー ビ ス 業	151,918	161,061	168,366	5.0	5.1	5.3	8.1	6.0	4.5
(3) 公 務	150,083	158,378	165,468	5.0	5.1	5.2	7.5	5.5	4.5
3. 対家計民間非営利サービス生産者	88,811	94,252	101,439	2.9	3.0	3.2	6.3	6.1	7.6
(1) サ ー ビ ス 業	88,811	94,252	101,439	2.9	3.0	3.2	6.3	6.1	7.6
4. 小 計 (1+2+3)	3,146,624	3,255,818	3,313,984	103.8	104.1	104.4	7.0	3.5	1.8
5. 輸 入 税	377	465	607	0.0	0.0	0.0	△ 3.7	23.1	30.6
6. (控除) そ の 他	14,696	12,089	9,981	0.5	0.4	0.3	23.8	△ 17.7	△ 17.4
7. (控除) 帰 属 利 子	100,542	115,411	131,344	3.3	3.7	4.1	5.3	14.8	13.8
県内総生産 (4+5-6-7)	3,031,765	3,128,783	3,173,266	100.0	100.0	100.0	6.9	3.2	1.4

資料：県統計課「県民所得統計推計結果報告書」

(単位：百万円、%)

## 分 配 県 民 所 得

項 目	実 額			構 成 比			対前年度増加率		
	平成2年度	3	4	平2	3	4	平2	3	4
1. 雇 用 者 所 得	2,227,780	2,363,961	2,504,511	65.3	67.3	70.3	6.7	6.1	5.9
(1) 賃 金 ・ 俸 給	1,912,626	2,032,612	2,169,300	56.1	57.9	60.9	6.1	6.3	6.7
(2) 社会保険雇主負担	170,201	180,553	200,844	5.0	5.1	5.6	10.6	6.1	11.2
(3) その他の雇主負担	144,953	150,797	134,367	4.2	4.3	3.8	10.1	4.0	△10.9
2. 財 産 所 得	465,679	482,863	391,096	13.7	13.8	11.0	34.0	3.7	△19.0
(1) 一 般 政 府	△113,077	△106,996	△105,477	△ 3.3	△ 3.0	△ 3.0	△4.4	5.4	1.4
(2) 対家計民間非営利団体	2,898	1,642	△1,849	0.1	0.0	△ 0.1	159.7	△43.3	△212.6
(3) 家 計	575,858	588,217	498,421	16.9	16.8	14.0	26.6	2.1	△15.3
a 利 子	454,583	462,831	379,740	13.3	13.2	10.7	34.6	1.8	△18.0
b 配 当 (受取)	87,678	90,824	83,723	2.6	2.6	2.3	5.1	3.6	△7.8
c 賃 貸 料 (受取)	33,597	34,562	34,959	1.0	1.0	1.0	△0.5	2.9	1.1
3. 企 業 所 得	718,070	664,893	668,467	21.0	18.9	18.8	△6.3	△7.4	0.5
(1) 民間法人企業	266,620	227,940	214,563	7.8	6.5	6.0	△11.1	△14.5	△5.9
(2) 公 的 企 業	46,110	43,924	36,747	1.4	1.3	1.0	31.0	△4.7	△16.3
(3) 個 人 企 業	405,339	393,030	417,157	11.9	11.2	11.7	△6.1	△3.0	6.1
a 農 林 水 産 業	32,160	31,237	29,736	0.9	0.9	0.8	△8.2	△2.9	△4.8
b その他の産業	259,475	238,623	245,948	7.6	6.8	6.9	△9.3	△8.0	3.1
c 持 ち 家	113,704	123,170	141,473	3.3	3.5	4.0	3.0	8.3	14.9
県 民 所 得 (1 + 2 + 3)	3,411,529	3,511,717	3,564,074	100.0	100.0	100.0	6.5	2.9	1.5
(参考) 民間法人企業所得 (配当受払前)	289,978	253,782	234,950	8.5	7.2	6.6	△11.2	△12.5	△7.4

資料：県統計課「県民所得統計推計結果報告書」

(単位：百万円、%)

## 県民総支出(名目)

項目	実 額			構 成 比			対前年度増加率		
	平成2年度	3	4	平2	3	4	平2	3	4
1. 民間最終消費支出	2,410,776	2,501,779	2,535,511	61.0	61.2	61.0	10.2	3.8	1.3
(1) 家計最終消費支出	2,373,936	2,460,326	2,490,656	60.1	60.2	59.9	10.2	3.6	1.2
a 飲食費	538,395	558,802	550,997	13.6	13.7	13.2	5.0	3.8	△1.4
b 被服費	174,931	167,527	154,949	4.4	4.1	3.7	28.5	△4.2	△7.5
c 光熱費	80,972	79,722	77,416	2.0	1.9	1.9	15.5	△1.5	△2.9
d 住居費	581,179	635,796	646,164	14.7	15.5	15.5	10.2	9.4	1.6
(a) 家賃	334,056	366,093	401,719	8.5	9.0	9.7	9.6	9.6	9.7
(b) その他	247,123	269,703	244,445	6.3	6.6	5.9	11.0	9.1	△9.4
e 雑費	998,459	1,018,479	1,061,129	25.3	24.9	25.5	10.1	2.0	4.2
(2) 対家計民間非営利団体最終消費支出	36,840	41,453	44,855	0.9	1.0	1.1	7.3	12.5	8.2
2. 政府最終消費支出	333,285	353,037	371,367	8.4	8.6	8.9	8.5	5.9	5.2
3. 県内総資本形成	1,107,363	1,014,721	980,208	28.0	24.8	23.6	16.2	△8.4	△3.4
(1) 総固定資本形成	1,066,784	1,001,585	970,152	27.0	24.5	23.3	15.3	△6.1	△3.1
a 民間	767,205	691,514	664,577	19.4	16.9	16.0	16.1	△9.9	△3.9
(a) 住宅	270,202	232,835	217,393	6.8	5.7	5.2	8.0	△13.8	△6.6
(b) 企業設備	497,003	458,679	447,184	12.6	11.2	10.8	21.1	△7.7	△2.5
b 公的	299,580	310,071	305,575	7.6	7.6	7.3	13.4	3.5	△1.4
(a) 住宅	31,841	34,367	34,647	0.8	0.8	0.8	△13.9	7.9	0.8
(b) 企業設備	58,590	62,517	41,198	1.5	1.5	1.0	△4.9	6.7	△34.1
(c) 一般政府	209,148	213,186	229,731	5.3	5.2	5.5	26.3	1.9	7.8
(2) 在庫品増加	40,578	13,136	10,055	1.0	0.3	0.2	43.3	△67.6	△23.5
a 民間企業	39,624	13,244	10,065	1.0	0.3	0.2	38.1	△66.6	△24.0
b 公的企業	955	△108	△9	0.0	0.0	0.0	357.3	△111.3	91.6
4. 純移	△819,659	△740,754	△713,819	△20.7	△18.1	△17.2	△33.6	9.6	3.6
5. 県内総支出(1+2+3+4)	3,031,765	3,128,783	3,173,266	76.7	76.5	76.3	6.9	3.2	1.4
6. 県外からの要素所得(純)	920,880	960,954	985,988	23.3	23.5	23.7	7.3	4.4	2.6
7. 県民総支出(5+6)	3,952,644	4,089,738	4,159,255	100.0	100.0	100.0	7.0	3.5	1.7

資料：県統計課「県民所得統計推計結果報告書」



(単位：百万円、%)

## 県民総支出(実質)

項 目	実 額			構 成 比			対前年度増加率		
	平成2年度	3	4	平2	3	4	平2	3	4
1. 民間最終消費支出	2,205,639	2,233,574	2,227,948	60.3	60.5	60.2	7.1	1.3	△0.3
(1) 家計最終消費支出	2,174,206	2,198,652	2,190,286	59.4	59.6	59.1	7.1	1.1	△0.4
a 飲食費	492,511	495,109	486,933	13.5	13.4	13.1	△0.1	0.5	△1.7
b 被服費	149,298	136,479	121,252	4.1	3.7	3.3	23.0	△8.6	△11.2
c 光熱費	92,607	90,378	87,810	2.5	2.4	2.4	13.9	△2.4	△2.8
d 住居費	526,136	565,178	564,779	14.4	15.3	15.3	8.8	7.4	△0.1
e 雑費	913,652	911,508	929,513	25.0	24.7	25.1	7.5	△0.2	2.0
(2) 対家計民間非営利団体最終消費支出	31,433	34,922	37,662	0.9	0.9	1.0	2.9	11.1	7.8
2. 政府最終消費支出	290,571	294,443	303,652	7.9	8.0	8.2	3.4	1.3	3.1
3. 県内総資本形成	1,068,081	963,778	929,827	29.2	26.1	25.1	13.5	△9.8	△3.5
(1) 総固定資本形成	1,024,684	949,640	918,743	28.0	25.7	24.8	12.6	△7.3	△3.3
a 民間	751,953	673,872	649,051	20.6	18.3	17.5	13.8	△10.4	△3.7
(a) 住宅	241,683	202,465	185,647	6.6	5.5	5.0	3.8	△16.2	△8.3
(b) 企業設備	510,270	471,407	463,403	14.0	12.8	12.5	19.2	△7.6	△1.7
b 公的	272,730	275,768	269,693	7.5	7.5	7.3	9.3	1.1	△2.2
(a) 住宅	28,253	29,627	29,587	0.8	0.8	0.8	△17.0	4.9	△0.1
(b) 企業設備	54,860	57,146	37,521	1.5	1.5	1.0	△8.2	4.2	△34.3
(c) 一般政府	189,617	188,995	202,585	5.2	5.1	5.5	21.8	△0.3	7.2
(2) 在庫品増加	43,397	14,138	11,083	1.2	0.4	0.3	41.3	△67.4	△21.6
a 民間企業	42,153	14,287	11,096	1.2	0.4	0.3	35.1	△66.1	△22.3
b 公的企業	1,245	△149	△13	0.0	0.0	0.0	356.3	△112.0	91.2
4. 純移	△757,541	△667,346	△634,506	△20.7	△18.1	△17.1	△29.8	11.9	4.9
5. 県内総支出(1+2+3+4)	2,806,750	2,824,449	2,826,921	76.7	76.5	76.3	4.0	0.6	0.1
6. 県外からの要素所得(純)	851,090	865,724	876,434	23.3	23.5	23.7	4.2	1.7	1.2
7. 県民総支出(5+6)	3,657,841	3,690,174	3,703,355	100.0	100.0	100.0	4.1	0.9	0.4

資料：県統計課「県民所得統計推計結果報告書」

## 県民所得関連指標

項目	単位	昭和 58年度	59	60	61	62	63	平成 元年度	2	3	4
<b>経済成長率（県）</b>											
名目県内総生産（総支出）	%	4.1	4.0	8.1	3.5	9.1	5.4	8.6	6.9	3.2	1.4
実質県内総生産（総支出）	%	2.7	2.0	6.6	3.8	8.5	3.9	5.4	4.0	0.6	0.1
名目県民総生産（総支出）	%	4.6	6.3	7.2	5.6	7.4	5.9	9.6	7.0	3.5	1.7
実質県民総生産（総支出）	%	3.2	4.3	5.7	5.9	6.9	4.4	6.3	4.1	0.9	0.4
1人当たり県民所得	円	1,685	1,768	1,871	1,948	2,068	2,153	2,350	2,480	2,529	2,544
雇業者1人当たり雇業者所得	円	3,060	3,663	3,739	3,937	3,934	3,998	4,191	4,384	4,510	4,644
就業者1人当たり県内純生産	円	4,079	4,176	4,467	4,494	4,913	5,050	5,347	5,670	5,716	5,696
1km <sup>2</sup> 当たり県内純生産	円	467,568	485,219	523,240	539,264	589,072	617,804	669,209	714,012	732,457	742,033
1人当たり家計最終消費支出（名目）	円	1,234	1,239	1,275	1,426	1,469	1,523	1,580	1,726	1,772	1,778
<b>経済成長率（国）</b>											
名目国民総生産（総支出）	%	4.6	6.9	6.4	4.4	4.9	6.4	7.0	7.3	5.4	2.4
実質国民総生産（総支出）	%	3.0	4.5	4.8	2.9	4.9	6.0	4.5	5.1	3.6	0.7
1人当たり国民所得	円	1,932	2,026	2,146	2,215	2,306	2,442	2,601	2,775	2,894	2,894
<b>（参考）</b>											
奈良県総人口	人	1,272,520	1,290,300	1,304,866	1,317,766	1,332,594	1,347,261	1,362,675	1,375,481	1,388,786	1,401,113

資料：県統計課「県民所得統計推計結果報告書」