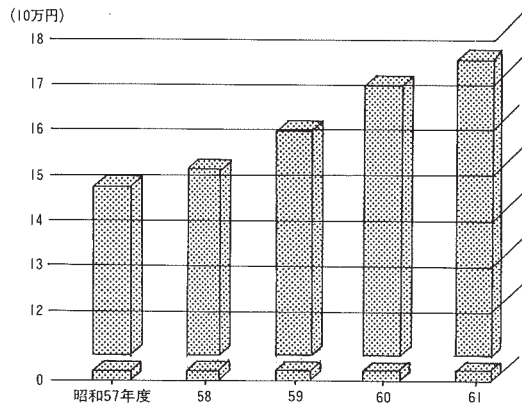
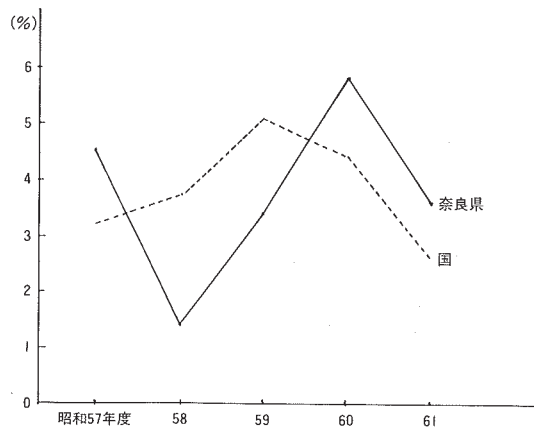


県民所得

1人当り県民所得の推移



実質経済成長率の推移



昭和61年度奈良県民所得の概要

【経済の概要】

昭和61年度は通貨調整を通じる国際的な不均衡是正の年であった。これによる急激な円高は日本経済に大きな影響を与えた。その一つは景気に対する影響であり特に輸出関連の製造業を中心に景気後退が強まった。また、円高によって国内物価の安定効果が強まったがこれに伴う実質所得の上昇に61年9月の総合経済対策の効果が加わり内需拡大・外需減少という対照性が見られる。いま一つは経済構造の変化に対する影響であり需要構造の変化は非製造業など内需拡大や円高が有利に作用した産業部門は好調さを維持したが外需減少の影響を受けた製造業部門は概して深刻な打撃を受けた。その結果、実質内需の寄与度は61年度4.1%と伸びを高めた。

こうした状況の中で、国民総生産は名目334兆6,515億円、実質301兆6,797億円となり、経済成長率は名目で2.4%増（前年度6.0%増）実質2.6%増（前年度4.4%増）となり小幅な伸びとなった。

このような日本経済のもとで昭和61年度の本県経済を概観すると県内総生産は、名目2兆3,966億円、実質2兆1,998億円となり、経済成長率は、名目3.1%増（前年度6.8%増）実質3.6%増（前年度5.8%増）となり、景気の後退を反映して国と同様に名目・実質ともに前年度を下回る小幅な伸びとなった。

【県内総生産】

昭和61年度の県内総生産は、総額2兆3,966億円で対前年度比3.1%増と前年度を3.7ポイント下回った。

これを産業別にみると、第1次産業は総額617億円で構成比2.6%を占め対前年度比8.6%減となった。そのうち農業は需要の伸び悩みを反映し、中間投入額が減ったものの4.3%減、林業は需要の長期低迷傾向に加え経営費の増大化で19.7%減となった。

第2次産業は総額9,155億円で構成比の38.2%を占め対前年度比0.4%減（前年度8.8%増）となった。これは総生産の27.4%を占める製造業で木材、一般機械、輸送用機械等が不振であったことによる。しかし、建設業は公共事業が好転し民間土木建築工事も好調であったことから対前年度比16.6%増（前年度1.9%増）と大幅な伸びを示した。

第3次産業は、総額1兆1,953億円で構成比の49.9%を占め対前年度比7.1%増と前年度の伸び率6.3%を0.8ポイント上回った。そのうち金融・保険業は低金利期での資金需要の増加傾向を反映し対前年度比16.6%（前年度14.8%増）と堅調に伸びた。不動産業は住宅需要の増大により対前年度比18.7%増と前年度の1.2%を大幅に上回った。運輸・通信業やサービス業も小幅ながら順調に伸びた。しかし、卸売・小売業は小売業は堅調であったが卸売業が製造業の不振であったため、対前年度比4.1%減と前年度2.0%増から減少に転じた。

【県民所得（分配）】

昭和61年度の県民所得は2兆3,251億円で対前年度比4.4%増と60年度の伸び（7.7%増）を3.3ポイント下回った。

雇用者所得は1兆6,641億円で対前年度比7.1%増と60年度の5.7%を上回る順調な伸びを示した。これは雇用者所得の約9割を占める賃金・俸給が前年度に引き続き7.1%と順調であったことに加えてその他の雇主負担が大きく伸びたことに起因している。

財産所得は3,582億円で対前年度比2.3%増と60年度の伸び率2.0%をやや上回った。これは家計部門の中で最もウェイトの高い利子所得が信託利子と資産運用収益の帰属分が高い伸びを示し1.4%増とプラスの伸びに転じたことによる。

企業所得は4,643億円で対前年度比2.9%減と57年度以来4年ぶりにマイナスの伸びになった。このうち民間法人企業所得は急激な円高の影響などを受け60年度に引き続き増勢に鈍化傾向を示し4.6%増にとどまった。また企業所得の約6割を占める個人企業所得も農林水産業、その他の産業ともに26.9%減、7.9%減と大きな落ち込みを示した。

県民所得を奈良県の総人口で除した1人当たり県民所得は176万2千円で対前年度比3.2%増となった。

また国民所得における1人当たり国民所得(217万8千円)と比べた場合その格差は80.9となった。

【県民総支出】

昭和61年度の県民総支出は名目値2兆7,386億円で対前年度比5.3%増と60年度の伸び（7.6%増）を下回った。また物価上昇分を差し引いた実質値は2兆5,124億円で対前年度比5.8%増と60年度の伸び（6.6%増）を0.8ポイント下回った。

民間最終消費支出は名目値1兆7,995億円で対前年度比10.0%増、実質値1兆5,892億円で対前年度比9.6%増と大幅に伸びた。

政府最終消費支出は名目値2,625億円で対前年度比5.1%増、実質値2,321億円で対前年度比6.2%増とそれぞれ60年度の伸び（名目値1.5%増、実質値1.0%減）を上回り順調に推移した。

県内総資本形成は名目値7,392億円で対前年度比4.9%増、実質値7,484億円で対前年度比7.4%増と堅調な伸びを示した。民間住宅投資は名目値5.7%増、実質値7.0%増で60年度（名目値1.8%増、実質値10.8%増）に引き続き堅調な伸びを示した。企業設備投資は60年後半からの急速な円高の進行により企業収益が悪化し設備投資に対して抑制力が61年度も働いたことにより名目値3.4%増、実質値6.2%増とそれぞれ60年度の伸び（名目値11.1%増、実質値12.1%増）を下回った。一方、公的投資は名目値2.9%増、実質値4.7%増と60年度の伸び（名目値1.7%増、実質値1.9%増）を上回った。

県民所得の推移

年次	県内総生産	県内純生産 (要素費用表示)	分配県民所得	県民総支出(名目)	県民総支出(実質)
	百万円	百万円	百万円	百万円	百万円
昭和52年度	1,268,672	1,084,922	1,326,136	1,509,886	1,754,826
53	1,439,870	1,234,605	1,493,917	1,699,183	1,922,227
54	1,568,751	1,342,844	1,649,800	1,875,707	1,988,620
55	1,800,101	1,549,473	1,758,066	2,008,694	1,986,970
56	1,896,026	1,613,965	1,822,317	2,104,379	2,033,755
57	2,013,366	1,690,403	1,846,501	2,169,464	2,062,680
58	2,064,836	1,732,188	1,924,483	2,257,132	2,120,882
59	2,175,594	1,829,097	2,068,715	2,415,214	2,227,552
60	2,323,667	1,950,785	2,227,005	2,599,888	2,375,152
61	2,396,553	1,983,091	2,325,135	2,738,597	2,512,428

資料：県調査課

県内総生産 (市場価格表示)

(単位：百万円・%)

区 分	実 額			構 成 比			対前年度増加率		
	昭和59年度	昭和60年度	昭和61年度	59年度	60年度	61年度	59年度	60年度	61年度
1. 産 業	1,962,848	2,102,039	2,172,490	90.2	90.5	90.7	4.8	7.1	3.4
(1)農 業	44,545	46,871	44,842	2.0	2.0	1.9	8.3	5.2△	4.3
(2)林 業	22,268	18,436	14,911	1.0	0.8	0.6△	7.0△	17.2△	19.7
(3)氷 産 業	1,958	2,146	1,894	0.1	0.1	0.1	11.7	9.6△	11.7
(4)鉱 業	572	554	490	0.0	0.0	0.0	65.3△	3.1△	11.6
(5)製 造 業	626,574	696,791	656,787	28.8	30.0	27.4	7.2	11.2△	5.7
(6)建 設 業	217,292	221,416	258,246	10.0	9.5	10.8△	2.2	1.9	16.6
(7)電気・ガス・水道業	87,764	92,776	103,113	4.0	4.0	4.3	11.1	5.7	11.1
(8)卸 ・ 小 売 業	281,870	287,400	275,697	13.0	12.4	11.5	2.2	2.0△	4.1
(9)金 融 ・ 保 険 業	101,694	116,703	136,091	4.7	5.0	5.7	0.3	14.8	16.6
(10)不 動 産 業	233,807	236,667	280,979	10.7	10.2	11.7	10.8	1.2	18.7
(11)運 輸 ・ 通 信 業	126,740	138,609	142,787	5.8	6.0	6.0△	2.7	9.4	3.0
(12)サ ー ビ ス 業	217,764	243,670	256,643	10.0	10.5	10.7	8.2	11.9	5.3
2. 政府サービス生産者	228,953	242,807	253,432	10.5	10.4	10.5	9.8	6.1	4.4
(1)電気・ガス・水道業	7,133	7,625	7,896	0.3	0.3	0.3△	6.1	6.9	3.6
(2)サ ー ビ ス 業	86,523	92,485	95,774	4.0	4.0	4.0	6.9	6.9	3.6
(3)公 務	135,297	142,697	149,762	6.2	6.1	6.2	12.8	5.5	5.0
3. 対家計民間非営利団体サービス生産者	69,596	74,125	76,144	3.2	3.2	3.2	5.5	6.5	2.7
(1)サ ー ビ ス 業	69,596	74,125	76,144	3.2	3.2	3.2	5.5	6.5	2.7
小 計 (1+2+3)	2,261,397	2,418,971	2,502,066	103.9	104.1	104.4	5.3	7.0	3.4
4. (控除) 帰属利子	85,803	95,304	105,513	3.9	4.1	4.4	4.7	11.1	10.7
県内総生産(1+2+3-4)	2,175,594	2,323,667	2,396,553	100.0	100.0	100.0	5.4	6.8	3.1

資料：県調査課

分 配 県 民 所 得

(単位：百万円・%)

項 目	実 額			構 成 比			対前年度増加率		
	昭和59年度	昭和60年度	昭和61年度	59年度	60年度	61年度	59年度	60年度	61年度
1. 雇 用 者 所 得	1,469,965	1,554,083	1,664,114	71.1	69.8	71.6	7.1	5.7	7.1
(1)賃 金 ・ 俸 給	1,323,932	1,397,063	1,496,177	64.0	62.7	64.3	7.3	5.5	7.1
(2)社 会 保 障 雇 主 負 担	100,271	110,235	107,410	4.8	4.9	4.6	3.7	9.9	△ 2.6
(3)そ の 他 の 雇 主 負 担	45,762	46,785	60,527	2.2	2.1	2.6	6.5	2.2	29.3
2. 財 産 所 得	343,403	350,148	358,174	16.6	15.7	15.4	8.4	2.0	2.3
(1)一 般 政 府	36,127	38,206	41,452	1.7	1.7	1.8	2.2	5.8	8.5
(2)対家計民間非営利団体	14,584	14,495	14,357	0.7	0.7	0.6	4.7	△ 0.6	△ 1.0
(3)家 計	292,692	297,447	302,365	14.1	13.4	13.0	9.4	1.6	1.7
a 利 子	234,339	233,529	236,804	11.3	10.5	10.2	9.0	△ 0.3	1.4
b 配 当	40,641	46,036	50,290	2.0	2.1	2.2	15.2	13.3	9.2
c 賃 貸 料	17,712	17,882	15,271	0.9	0.8	0.7	3.5	1.0	△14.6
3. 企 業 所 得	399,560	478,417	464,329	19.3	21.5	20.0	9.5	19.7	△ 2.9
(1)民 間 法 人 企 業	150,624	159,933	167,299	7.3	7.2	7.2	22.1	6.2	4.6
(2)公 的 企 業	△ 839	12,607	4,148	△ 0.0	0.6	0.2	△110.8	1,602.6	△67.1
(3)個 人 企 業	249,775	305,877	292,882	12.1	13.7	12.6	6.8	22.5	△ 4.2
a 農 林 水 産 業	19,497	26,348	19,264	0.9	1.2	0.8	33.4	35.1	△26.9
b そ の 他 の 産 業	193,454	236,520	217,911	9.4	10.6	9.4	2.0	22.3	△ 7.9
c 持 ち 家	36,824	43,009	55,707	1.8	1.9	2.4	25.2	16.8	29.5
4. (控除) 一般政府 消費者負債利子等	144,213	155,643	161,482	△ 7.0	△ 7.0	△ 6.9	10.8	7.9	3.8
県民所得(1+2+3-4)	2,068,715	2,227,005	2,325,135	100.0	100.0	100.0	7.5	7.7	4.4
(参考) 民間法人企業所得 (配当控除前)	177,726	187,578	197,070	8.6	8.4	8.5	21.0	5.5	5.1

資料：県調査課

県民総支出 (名目)

(単位: 百万円・%)

項 目	実 額			構 成 比			対前年度増加率		
	昭和59年度	昭和60年度	昭和61年度	59年度	60年度	61年度	59年度	60年度	61年度
1. 民間最終消費支出	1,617,063	1,635,335	1,799,529	66.9	62.9	65.7	2.7	1.1	10.0
(1) 家計最終消費支出	1,588,077	1,605,124	1,767,664	65.7	61.7	64.5	2.8	1.1	10.1
a 飲食費	443,394	451,183	481,041	18.3	17.3	17.6	3.1	1.8	6.6
b 被服費	102,072	98,846	107,676	4.2	3.8	3.9	△ 1.2	△ 3.2	8.9
c 光熱費	62,679	62,104	64,839	2.6	2.4	2.4	△ 9.9	△ 0.9	4.4
d 住居費	294,868	307,012	337,740	12.2	11.8	12.3	8.4	4.1	10.0
e その他	192,159	209,519	228,463	8.0	8.1	8.3	9.0	9.0	9.0
e 雑費	102,709	97,493	109,277	4.2	3.7	4.0	7.3	△ 5.1	12.1
(2) 団体最終消費支出	685,064	685,979	776,368	28.4	26.4	28.3	2.2	0.1	13.2
(2) 政府最終消費支出	28,986	30,211	31,865	1.2	1.2	1.2	△ 1.9	4.2	5.5
2. 県内総資本形成	246,138	249,768	262,490	10.2	9.6	9.6	7.6	1.5	5.1
(1) 総固定資本形成	660,936	704,535	739,187	27.4	27.1	27.0	△ 5.4	6.6	4.9
a 民間住宅備的設備	641,509	693,010	719,134	26.6	26.7	26.3	△ 6.4	8.0	3.8
(a) 住宅備的設備	420,996	468,696	488,217	17.5	18.1	17.9	△ 2.0	11.3	4.2
(b) 企業設備	145,377	162,529	171,763	6.1	6.3	6.3	△ 13.1	11.8	5.7
(c) 一般政務	275,619	306,167	316,454	11.4	11.8	11.6	5.0	11.1	3.4
b 公共住宅備的設備	220,513	224,314	230,917	9.1	8.6	8.4	△ 13.7	1.7	2.9
(a) 住宅備的設備	35,517	28,540	36,777	1.5	1.1	1.3	31.6	△ 19.6	28.9
(b) 企業設備	41,668	44,589	38,274	1.7	1.7	1.4	△ 13.8	7.0	△ 14.2
(c) 一般政務	143,328	151,185	155,866	5.9	5.8	5.7	△ 20.4	5.5	3.1
(2) 在庫品増加	19,427	11,525	20,053	0.8	0.4	0.7	42.4	△ 40.7	74.0
a 民間企業	19,442	11,262	19,619	0.8	0.4	0.7	42.7	△ 42.1	74.2
b 公的企業	△ 15	263	434	0.0	0.0	0.0	△ 165.2	1853.3	65.0
4. 純移	△ 348,543	△ 265,971	△ 404,653	△ 14.4	△ 10.2	△ 14.8	20.4	23.7	△ 52.1
5. 県内総支出(1+2+3+4)	2,175,594	2,323,667	2,396,553	90.1	89.4	87.5	5.4	6.8	3.1
6. 県外からの純所得	239,620	276,221	342,044	9.9	10.6	12.5	24.6	15.3	23.8
7. 県民総支出(5+6)	2,415,214	2,599,888	2,738,597	100.0	100.0	100.0	7.0	7.6	5.3

資料: 県調査課

県民総支出（実質）

（単位：百万円・％）

項 目	実 額			構 成 比			対前年度増加率		
	昭和59年度	昭和60年度	昭和61年度	59年度	60年度	61年度	59年度	60年度	61年度
1. 民間最終消費支出	1,455,671	1,450,202	1,589,181	65.4	61.1	63.3	0.6	△ 0.4	9.6
(1) 家計最終消費支出	1,430,531	1,424,403	1,562,336	64.2	60.0	62.2	0.6	△ 0.4	9.7
a・飲食費	406,038	406,838	438,506	18.2	17.1	17.4	1.5	0.2	7.8
b・被服費	93,816	87,013	87,187	4.2	3.7	3.5	△ 2.9	△ 7.3	0.2
c・光熱費	58,909	58,811	67,401	2.7	2.5	2.7	△ 9.2	△ 0.2	14.6
d・住居費	269,778	280,889	304,544	12.1	11.8	12.1	5.6	4.1	8.4
e・雑費	601,990	590,852	664,698	27.0	24.9	26.5	△ 0.4	△ 1.9	12.5
(2) 封鎖計開非営利 団体計最消費支 計最終消費支 出	25,140	25,799	26,845	1.2	1.1	1.1	△ 4.3	2.6	4.1
2. 政府最終消費支出	220,751	218,520	232,086	9.9	9.2	9.2	4.8	△ 1.0	6.2
3. 県内総資本形成	651,428	697,095	748,390	29.2	29.3	29.8	△ 6.0	7.0	7.4
(1) 総固定資本形成	631,763	684,767	725,209	28.3	28.8	28.9	△ 6.9	8.4	5.9
a・民間	418,739	467,648	497,828	18.8	19.7	19.8	△ 2.5	11.7	6.5
(a) 住宅	140,054	155,233	166,115	6.3	6.5	6.6	△ 14.8	10.8	7.0
(b) 企業設備	278,685	312,415	331,713	12.5	13.2	13.2	5.2	12.1	6.2
b・公的	213,024	217,119	227,381	9.5	9.1	9.1	△ 14.6	1.9	4.7
(a) 住宅	33,475	26,648	34,663	1.5	1.1	1.4	29.0	△ 20.4	30.1
(b) 企業設備	39,989	42,105	36,696	1.8	1.8	1.5	△ 15.6	5.3	△ 12.8
(c) 一般企業	139,560	148,366	156,022	6.2	6.2	6.2	△ 20.8	6.3	5.2
(2) 在庫品増加	19,665	12,328	23,181	0.9	0.5	0.9	42.8	△ 37.3	88.0
a・民間企業	19,678	12,083	22,708	0.9	0.5	0.9	43.2	△ 38.6	87.9
b・公的企業	△ 13	245	473	△ 0.0	0.0	0.0	△ 159.1	1,984.6	93.1
4. 純移出	△ 320,942	△ 242,232	△ 369,884	△ 14.4	△ 10.2	△ 14.7	21.8	24.5	△ 52.7
5. 県内総支出(1+2+3+4)	2,006,908	2,123,585	2,199,773	90.1	89.4	87.6	3.4	5.8	3.6
6. 県外からの純所得	220,644	251,567	312,655	9.9	10.6	12.4	22.3	14.0	24.3
7. 県民総支出(5+6)	2,227,552	2,375,152	2,512,428	100.1	100.0	100.0	5.0	6.6	5.8

資料：県調査課

県民所得関連指標

項目		昭和52年度	53年度	54年度	55年度	56年度	57年度	58年度	59年度	60年度	61年度
経済成長率(県)											
名目県内総生産(総支出)	%	12.1	13.5	9.0	14.7	5.3	6.2	2.6	5.4	6.8	3.1
実質県内総生産(総支出)	%	6.9	10.5	2.1	7.1	2.9	4.5	1.4	3.4	5.8	3.6
名目県民総生産(総支出)	%	9.2	12.5	10.4	7.1	4.8	3.1	4.0	7.0	7.6	5.3
実質県民総生産(総支出)	%	4.1	9.5	3.5	△0.1	2.4	1.4	2.8	5.0	6.6	5.8
1人当たり県民所得	千円	1,180	1,297	1,397	1,454	1,477	1,472	1,511	1,601	1,707	1,762
1人当たり雇用者所得	千円	2,780	2,990	3,204	3,313	3,293	3,272	3,259	3,391	3,506	3,680
就業者1人当たり県内純生産	千円	2,884	3,203	3,403	3,892	3,969	4,057	4,095	4,266	4,512	4,565
1戸当たり県内純生産	千円	293,846	334,386	363,702	419,667	437,134	457,837	469,154	495,402	528,360	537,110
1人当たり家計最終消費支出(名目)	千円	835	944	1,036	1,104	1,089	1,181	1,213	1,229	1,230	1,340
経済成長率(国)											
名目国民総生産(総支出)	%	11.0	9.9	8.0	8.7	5.9	4.9	4.3	6.7	6.0	4.2
実質国民総生産(総支出)	%	5.3	5.2	5.3	4.0	3.3	3.2	3.7	5.1	4.4	2.6
1人当たり国民所得	%	1,365	1,492	1,570	1,704	1,767	1,828	1,910	1,996	2,105	2,178
(参考)											
奈良県総人口	人	1,123,948	1,152,243	1,181,201	1,209,365	1,233,417	1,254,347	1,273,638	1,291,788	1,304,866	1,319,490

資料：県調査課