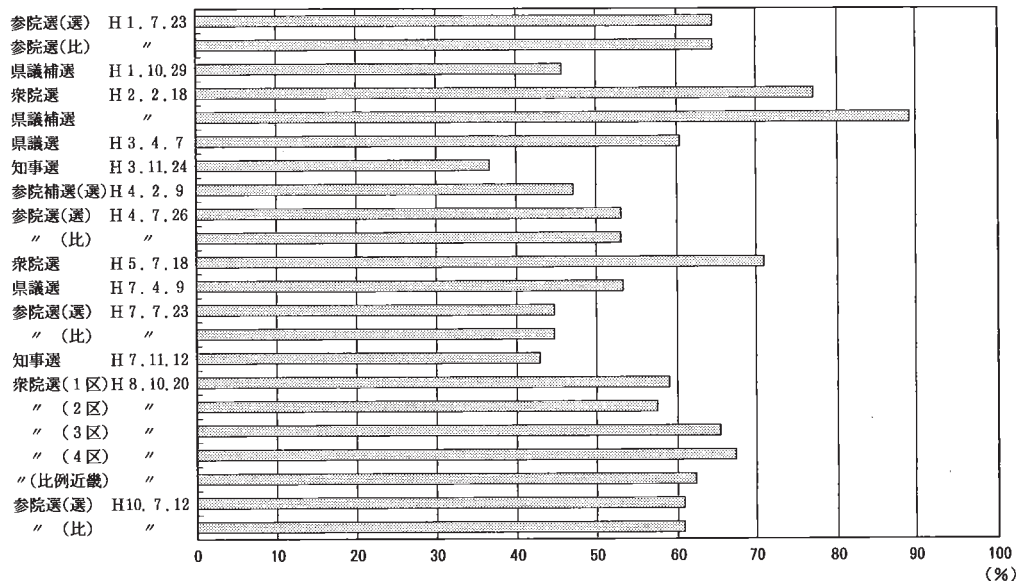


公務員・選挙

主要選挙の投票率



資料：県選挙管理委員会

公務員・選挙

概 況	193
特別職の職員	194
県の一般職の職員	194
県警察職員	194
市町村職員	194
主要選挙投票状況	195
選挙人名簿登録者数	196

概 況

【地方公務員】

平成10年4月1日現在の県職員の一般職の職員は6,906人（前年比△5人）、警察職員は2,484人（前年と同数）で、それぞれ県民209人、581人に対して1人の割合です。

市町村職員の総数は、前年比△0.7%減の17,209人で、内訳をみると、一般行政関係は10,412人（内税務関係666人）、教育関係は3,498人、消防関係は717人、企業関係は2,582人となっています。

【選 挙】

奈良県知事選挙

平成7年11月12日に投票が行われた奈良県知事選挙は、立候補者が4名で、投票率は42.82%、有効投票数は460,482票でした。

奈良県議会議員選挙

平成7年4月9日に投票が行われた奈良県議会議員選挙は、定数50人に対し67人が立候補し、投票の結果、投票率53.42%、有効投票数は471,411票で、自由民主党23人、日本社会党4人、公明党3人、日本共産党3人、新進党2人、無所属15人が当選しました。

衆議院議員選挙

平成8年10月8日公示、同年10月20日投票となった第41回衆議院議員総選挙は、初めて小選挙区比例代表並立制で実施されました。

それぞれ定数1人の県内4小選挙区では、いずれも政党届出による計17人の立候補者があり、投票の結果、投票率62.24%、有効投票数675,488票で、自由民主党及び新進党届出による候補者各2人が当選しました。

また、全国を11選挙区とする比例代表（奈良県が含まれる近畿選挙区は定数33人）では、県内における投票率62.23%、有効投票数654,950票でした。

参議院議員選挙

平成10年7月12日投票となった参議院議員選挙は、選挙区では定数1人に4人が立候補し、投票の結果、投票率60.80%、有効投票数639,464票のうち245,029票を獲得した自由民主党候補者が当選しました。

また、比例代表では有効投票数659,711票のうち、自由民主党が172,617票、民主党が144,031票、日本共産党が104,803票、公明党が97,521票、自由党が51,507票、社会民主党が46,707票、その他の党が42,525票を獲得しました。

【選挙人名簿登録者数】

平成10年12月2日現在の登録者数は1,136,168人で、前年9月2日より13,182人増加しています。内訳は市部811,970人、郡部324,198人となっています。

特 別 職 の 職 員

(平成10年4月1日現在)

区 分	知事 市町村長	副知事 助 役	出納長 収入役	議会議員	人事委員 公平委員	教育委員	公安委員	監査委員	選挙管理 委員	地方労働 委員	農業委員	収用委員	内水面漁場 管理委員
県 市町村	1 47	1 48	1 46	46 723	3 85	5 227	3 —	4 97	4 191	15 —	— 886	7 —	10 —

資料：県人事課、各市町村

県 の 一 般 職 の 職 員

(各年4月1日現在)

年 次 別	総 数	知 事 部 局			教 育 会 局 委員事務局	人 事 会 局 委員事務局	水 道 局	議 事 会 局 事務局	監 査 局 監事事務局	地 方 労 働 会 局 委員事務局	選 挙 管 理 会 局 委員事務局	収 用 会 局 委員事務局
		一般事務 部 局	県立病院	県立大学 事務局								
平成8年	6,894	3,702	1,179	1,351	444	11	133	38	17	11	3	5
9	6,911	3,702	1,187	1,358	446	11	133	38	17	11	3	5
10	6,906	3,702	1,187	1,358	441	11	133	38	17	11	3	5

資料：県人事課 (注) 県立大学事務局には教育職員を含む。

県 警 察 職 員

(各年4月1日現在)

区 分	総 数	警 視 長	警 視 正	警 視	警 部	警 部 補	巡 査 部 長	巡 査	警察官以 外の職員
平成8年	2,456	1	5	92	187	583	604	622	368
9	2,484	1	5	92	189	592	612	631	368
10	2,484	1	5	92	189	592	612	631	368

資料：県警察本部警務課 (注) 警視長と警視正は国の一般職の職員であり総数に含まない。

市 町 村 職 員

(各年4月1日現在)

年 次 別	総 数	一般行政職関係		教 育 関 係	消 防 関 係	企 業 関 係
		税 務 関 係				
平成8年	17,415	10,537	677	3,571	678	2,629
9	17,324	10,471	660	3,540	703	2,610
10	17,209	10,412	666	3,498	717	2,582

資料：県地方課

主要選挙投票状況

選挙年月日	選挙別	定数	立候補者数	選挙当日有権者数	投票者数	投票数			棄権者数	投票率(%)
						総数	有効	無効		
平成元. 7. 23	参院選(選)	1	4	978,991	631,165	631,151	607,830	23,321	347,826	64.47
"	"(比)	50	—	978,991	631,121	631,121	604,254	26,867	347,870	64.47
元. 10. 29	県議補選	2	4	66,246	30,249	30,249	29,714	535	35,997	45.66
2. 2. 18	衆院選	5	10	988,821	763,178	763,158	754,965	8,193	225,643	77.18
"	県議補選	2	3	25,518	22,769	22,765	21,954	811	2,749	89.23
3. 4. 7	県議選	48	66	903,389	545,388	545,370	535,942	9,428	358,001	60.37
3. 11. 24	知事選	1	2	1,015,540	373,017	373,012	365,822	7,190	642,523	36.73
4. 2. 9	参院補選(選)	1	3	1,026,222	483,340	483,332	478,859	4,473	542,882	47.10
4. 7. 26	参院選(選)	1	4	1,036,652	550,986	550,974	528,271	22,703	485,666	53.15
"	"(比)	—	—	1,036,652	550,886	550,834	514,767	36,067	485,766	53.14
5. 7. 18	衆院選	5	8	1,056,860	750,254	750,238	742,499	7,739	306,606	70.99
7. 4. 9	県議選	50	67	899,748	480,623	480,616	471,411	9,205	419,125	53.42
7. 7. 23	参院選(選)	1	3	1,094,847	488,551	488,544	468,015	20,529	606,296	44.62
"	"(比)	—	—	1,094,847	488,483	488,467	456,623	31,844	606,364	44.62
7. 11. 12	知事選	1	4	1,089,704	466,632	466,625	460,482	6,143	623,072	42.82
8. 10. 20	衆院選(1区)	1	4	281,345	166,087	166,079	163,552	2,527	115,258	59.03
"	"(2区)	1	5	284,130	163,550	163,542	159,146	4,396	120,580	57.56
"	"(3区)	1	4	271,255	177,245	177,244	172,465	4,779	94,010	65.34
"	"(4区)	1	4	274,445	184,732	184,726	180,325	4,401	89,713	67.31
"	"(比例代表 近畿選挙区)	—	—	1,111,175	691,449	691,405	654,950	36,455	419,726	62.23
10. 7. 12	参院選(選)	1	4	1,130,819	687,534	687,518	639,464	48,054	443,285	60.80
"	"(比)	—	—	1,130,819	687,511	687,471	659,711	27,760	443,308	60.80

資料：県選挙管理委員会

選挙人名簿登録者数

市町村別	平成10年12月2日 現在 (A)	平成9年9月2日 現在 (B)	差引増減 (A)-(B)	市町村別	平成10年12月2日 現在 (A)	平成9年9月2日 現在 (B)	差引増減 (A)-(B)
県計	1,136,168	1,122,986	13,182	宇陀郡	37,458	37,528	△70
市部計	811,970	801,415	10,555	大宇陀町	7,470	7,507	△37
奈良市	286,052	282,451	3,601	菟田野町	4,076	4,071	5
大和高田市	58,763	58,327	436	榛原村	15,936	15,901	35
大和郡山市	75,364	74,928	436	室生町	5,602	5,627	△25
天理市	53,346	52,942	404	曾爾村	2,078	2,092	△14
橿原市	96,995	95,907	1,088	御杖村	2,296	2,330	△34
桜井市	50,023	49,466	557	高市郡	12,329	12,346	△17
五條市	27,818	27,752	66	高取町	6,659	6,647	12
生駒市	28,729	28,863	△134	明日香村	5,670	5,699	△29
香芝市	46,804	45,090	1,714	北葛城郡	103,880	102,138	1,742
郡部計	324,198	321,571	2,627	新庄町	15,121	15,058	63
添上郡	1,587	1,600	△13	當麻町	12,045	11,680	365
月ヶ瀬村	1,587	1,600	△13	上牧町	18,719	18,459	260
山辺郡	9,505	9,497	8	王寺町	18,719	18,532	187
都祁村	5,174	5,163	11	広陵町	22,979	22,291	688
山添村	4,331	4,334	△3	河合町	16,297	16,118	179
生駒郡	65,888	65,040	848	吉野郡	52,654	52,886	△232
平群町	16,774	16,501	273	吉野町	9,895	10,056	△161
三郷町	19,180	18,963	217	大淀町	16,022	15,767	255
斑鳩町	22,976	22,701	275	下市町	7,375	7,480	△105
安堵町	6,958	6,875	83	黒滝村	1,075	1,087	△12
磯城郡	40,897	40,536	361	西吉野村	3,425	3,442	△17
川西町	7,893	7,832	61	天川村	1,994	2,017	△23
三宅町	6,742	6,738	4	野迫川村	616	635	△19
田原本町	26,262	25,966	296	大塔村	647	655	△8
				十津川村	4,255	4,298	△43
				下北山村	1,193	1,205	△12
				上北山村	797	806	△9
				川上村	2,471	2,532	△61
				東吉野村	2,889	2,906	△17

資料：県選挙管理委員会 (注) 平成10年度から選挙人名簿登録者数の発表は6月、9月、12月、3月の年4回となった。