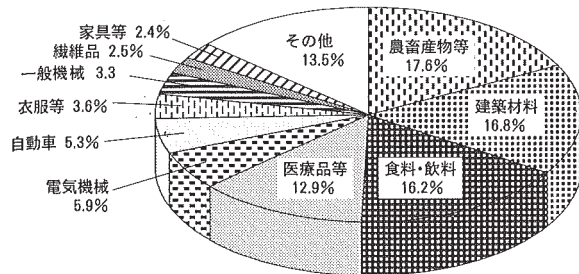
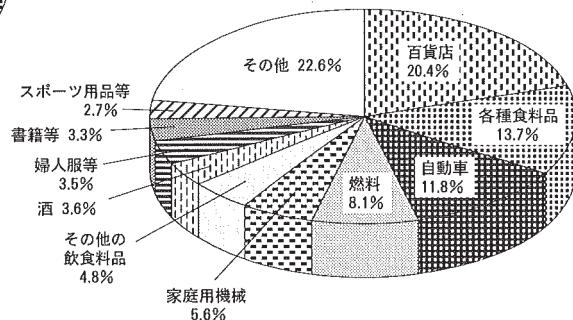


卸売業、小売業年間商品販売額の構成比（平成9年6月1日）

卸 売 業



小 売 業



資料：県統計課「商業統計調査結果報告書」

商業・貿易

概 況	109
市町村別・業種別商店数、従業者数及び年間商品販売額	110
卸売・小売業別商店数、従業者数、年間商品販売額及び商品手持額	112
奈良県中央卸売市場入荷概況	113
輸 出 入	114

概 況

【商 業】

卸売・小売業（平成9年6月1日現在）

1 商店数

商店数は15,681店で、前回（平成6年）調査に比べ1,038店（6.2%）減少しました。卸売業は1,926店で165店（7.9%）、小売業は13,755店で873店（6.0%）減少しました。従業者規模別にみると、1～4人規模が、11,580店で全体の73.8%を占めていますが、前回と比べると1,026店の減少となりました。他の規模については、5～9人規模と30～49人規模で減少し、他は増加しました。最も高い伸びを示したのは100人以上規模の20.0%です。

2 従業者数

従業者数は総数で86,255人で、前回に比べ864人（1.0%）減少しました。卸売業は17,003人で951人減、小売業は69,252人で87人増となりました。

3 年間商品販売額

年間商品販売額は2兆3,617億円で、前回に比べ746億円（3.3%）増加しました。卸売業が1兆387億円で125億円（1.2%）の増加、小売業は1兆3,230億円で622億円（4.9%）の増加となりました。小売業の中では、百貨店の占める割合が20.4%で最も高く、前回より0.9ポイント上昇しています。

【輸出入】（平成10年）

平成10年の輸出総額は約2,560億円でわが国の総輸出額の0.5%を占め、対前年比14億7千万、0.6%増です。

輸出形態をみると、輸出実績企業95社のうち、直接取引のみを行っている企業が35.8%、間接取引のみが51.6%、併用が12.6%となっており、間接取引が半数を超えます。

ただし、金額では直接取引が約91%と大半を占めます。

品目別にみると、「機械、電気、鉱石製品」が約2,508億円（98.0%）で輸出総額のほとんどを占め、本県の輸出に大きな影響力を持っています。

輸出相手国では、北米向けが約1,234億円（48.2%）、次いでヨーロッパ向けが約653億円（25.5%）、アジア向けが約538億円（21.0%）となっています。

平成10年の輸入総額は約1,142億円でわが国の総輸入額の0.3%を占め、対前年比11億9千万円、1.1%増です。

輸入形態としては、輸入実績企業111社のうち直接取引のみをおこなっている企業が37.8%、間接取引のみ52.2%、併用が10.0%となっており、間接取引の占める割合が高くなっています。

品目別にみると、「機械、電気、鉱石製品」が、約932億円と輸入総額の81.6%を占め、次いで、木材製品等を中心とした「農林水産物及び食品」が、約121億円（10.6%）と続いています。

輸入相手国では、アジア地域が約802億円（70.3%）、北米が約294億円（25.8%）、と両地域がほとんどです。

(単位：店、人、万円) 市町村別・業種別商店数、従業者数及び年間商品販売額

市町村名	合計(平9.6.1現在)			卸売業			小売業		
	商店数	従業者数	年間商品販売額	商店数	従業者数	年間商品販売額	商店数	従業者数	年間商品販売額
県計	15,681	86,255	236,170,773	1,926	17,003	103,866,832	13,755	69,252	132,303,941
市部計	10,781	64,932	188,292,691	1,374	13,342	85,169,797	9,407	51,590	103,122,894
奈良市	3238	23,174	73,893,094	392	4,633	31,773,868	2,846	18,541	42,119,226
大和高田市	1,044	4,997	14,786,846	146	1,181	7,588,785	898	3,816	7,198,061
大和郡山市	981	6,607	25,858,612	229	2,627	17,788,124	752	3,980	8,070,488
天理市	920	4,389	10,619,883	86	886	4,945,109	834	3,503	5,674,774
橿原市	1,520	9,129	28,836,704	224	1,987	12,931,226	1,296	7,142	15,905,478
桜井市	919	4,383	11,907,471	123	916	6,109,173	796	3,467	5,798,298
五條市	625	2,794	5,183,629	79	566	2,052,830	546	2,228	3,130,799
御所市	427	1,656	2,657,665	41	248	579,037	386	1,408	2,078,628
生駒市	682	5,021	8,980,383	36	179	1,013,578	646	4,842	7,966,805
香芝市	425	2,782	5,568,404	18	119	388,067	407	2,663	5,180,337
郡部計	4,900	21,323	47,878,082	552	3,661	18,697,035	4,348	17,662	29,181,047
添上郡									
月ヶ瀬村	44	128	167,600	3	4	7,803	41	124	159,797
山辺郡									
都祁村	93	410	1,280,974	10	79	787,466	83	331	493,508
山添村	68	222	290,301	8	37	98,492	60	185	191,809
生駒郡									
平群町	87	470	876,613	12	58	238,058	75	412	638,555
三郷町	109	421	749,691	8	22	40,395	101	399	709,296
斑鳩町	291	1,683	3,736,836	36	328	1,006,048	255	1,355	2,730,788
安堵町	50	144	217,364	10	33	74,100	40	111	143,264
磯城郡									
川西町	128	521	1,147,186	13	84	264,300	115	437	882,886
三宅町	59	165	498,690	7	31	331,044	52	134	167,646
田原本町	451	2,901	10,219,387	82	945	5,621,825	369	1,956	4,597,562

資料：県統計課「商業統計調査結果報告書」(注)「X」は、秘密保持上秘匿したもので、秘匿された数値は合計に含める。

市町村名	合計(平9.6.1現在)			卸 売 業			小 売 業		
	商店数	従業者数	年間商品販売額	商店数	従業者数	年間商品販売額	商店数	従業者数	年間商品販売額
宇 陀 郡									
大宇陀町	156	502	692,233	13	63	146,347	143	439	545,886
菟田野町	123	287	298,903	6	19	40,320	117	268	258,583
榛原町	242	1,204	1,974,445	15	44	119,688	227	1,160	1,854,757
室生村	83	233	208,423	4	15	34,175	79	218	174,248
曾爾村	66	164	224,761	23	55	98,915	43	109	125,846
御杖村	58	148	119,488	2	X	X	56	X	X
高 市 郡									
高取町	162	439	787,509	23	99	384,416	139	340	403,093
明日香村	91	228	247,195	5	15	60,925	86	213	186,270
北 葛 城 郡									
新庄町	204	1,446	3,942,409	26	374	2,236,428	178	1,072	1,705,981
麻町	151	571	1,021,687	16	72	213,244	135	499	808,443
上牧町	145	852	2,123,833	18	121	563,615	127	731	1,560,218
王寺町	328	1,849	3,195,619	42	213	683,974	286	1,636	2,511,645
広陵町	320	1,579	3,633,442	42	253	1,241,578	278	1,326	2,391,864
合河町	159	1,016	2,005,135	17	142	280,929	142	874	1,724,206
吉 野 郡									
吉野町	294	798	3,286,210	14	91	2,495,907	280	707	790,303
淀町	305	1,340	2,897,065	41	228	989,412	264	1,112	1,907,653
下市町	204	564	940,126	31	143	474,389	173	421	465,737
黒滝村	28	56	39,558	6	17	6,800	22	39	32,758
西吉野村	46	98	118,942	—	—	—	46	98	118,942
天川村	86	199	163,845	6	19	16,068	80	180	147,777
野迫川村	13	22	17,303	—	—	—	13	22	17,303
大塔村	14	27	18,983	1	X	X	13	X	X
十津川村	95	260	329,907	7	40	83,628	88	220	246,279
下北山村	29	53	80,966	1	X	X	28	X	X
上北山村	20	86	81,795	—	—	—	20	86	81,795
川上村	46	109	121,264	2	8	9,500	44	101	111,764
東吉野村	52	128	122,394	2	X	X	50	X	X

卸売・小売業別商店数、従業者数、年間商品販売額及び商品手持額

年次及び分類別	商店数 (店)								従業者数	年間商品販売額	商品手持額
	総数	従業者規模別									
		1人～4人	5人～9人	10人～19人	20人～29人	30人～49人	50人～99人	100人以上			
昭和60年5月1日	17,753	14,622	2,019	748	182	105	48	29	70,364	146,707,884	12,623,162
63年6月1日	17,575	13,874	2,303	881	250	168	70	29	79,660	189,830,892	15,201,807
平成3年7月1日	18,255	14,437	2,384	888	269	166	74	37	83,037	227,452,895	19,257,145
6年7月1日	16,719	12,606	2,419	1,024	313	215	102	40	87,119	228,709,292	19,328,239
9年6月1日	15,681	11,580	2,333	1,058	375	184	103	48	86,255	236,170,773	18,992,334
卸売業	1,926	937	524	289	80	53	36	7	17,003	103,866,832	4,980,954
小売業	13,755	10,643	1,809	769	295	131	67	41	69,252	132,303,941	14,011,380
各種商品	66	22	6	3	2	—	3	30	6,938	27,461,238	2,299,642
織物・衣服・身の回り品	2,050	1,758	245	36	5	2	1	3	6,530	10,366,645	2,575,378
飲食品	4,826	3,745	512	322	142	67	34	4	24,714	35,129,815	1,487,103
自動車・自転車	647	377	118	95	40	9	8	—	4,650	15,853,541	1,140,771
家具・じゅう器・家庭用機械	1,418	1,147	199	48	7	11	5	1	5,433	11,613,839	1,899,239
その他	4,748	3,594	729	265	99	42	16	3	20,987	31,878,863	4,609,247

資料：県統計課「商業統計調査結果報告書」

(単位：1,000t. 百万円)

奈良県中央卸売市場入荷概況

年次	開市 日数	青果						水産							
		計		野菜		果実		計		鮮魚		冷凍		加工水産物	
		数量	金額	数量	金額	数量	金額	数量	金額	数量	金額	数量	金額	数量	金額
平成6年	274	143.2	34,319	102.2	22,684	41.0	11,634	31.4	26,014	13.5	12,138	4.5	4,794	13.3	9,082
7	274	144.3	34,083	103.0	21,928	41.3	12,155	31.4	25,841	14.0	12,170	4.1	4,454	13.3	9,216
8	272	141.2	33,110	102.4	21,501	38.8	11,609	30.0	25,998	13.4	12,518	3.3	4,553	13.3	8,927
9	273	144.9	32,438	104.0	21,705	40.9	10,732	29.2	25,636	13.3	12,132	3.6	4,779	12.3	8,724
10	275	145.4	36,063	104.8	24,831	40.5	11,232	29.6	24,802	13.3	11,580	3.9	4,459	12.5	8,764
1月	21	10.6	2,401	7.8	1,697	2.9	703	2.2	1,924	1.1	979	0.3	334	0.9	612
2	22	10.8	2,422	7.7	1,664	3.1	758	2.1	1,777	0.9	843	0.2	280	1.0	655
3	23	11.4	2,943	8.4	2,041	3.0	901	2.5	2,091	1.1	973	0.3	344	1.2	774
4	23	11.4	2,837	8.7	2,055	2.6	783	2.5	2,057	1.1	972	0.3	363	1.1	721
5	23	11.2	3,141	8.5	2,318	2.7	823	2.4	1,966	1.1	951	0.3	315	1.0	700
6	24	12.1	2,803	9.0	1,942	3.2	862	2.5	1,901	1.2	886	0.3	325	1.0	689
7	24	12.1	2,664	8.1	1,644	4.0	1,019	2.4	1,920	1.0	859	0.4	377	1.0	684
8	22	12.5	2,868	8.7	1,735	3.7	1,133	2.3	1,856	1.0	864	0.3	345	1.0	647
9	23	13.0	3,260	9.7	2,243	3.2	1,017	2.4	1,902	1.1	890	0.3	360	1.0	652
10	24	13.2	3,820	9.3	2,801	3.9	1,019	2.6	2,104	1.2	1,014	0.3	377	1.1	714
11	21	13.0	3,277	9.1	2,401	3.8	876	2.6	2,173	1.1	1,015	0.4	380	1.1	777
12	25	14.2	3,628	9.7	2,290	4.5	1,338	3.1	3,130	1.4	1,333	0.5	659	1.2	1,138

資料：県中央卸売市場「市場年報」 (注) 単位未満を四捨五入しているため、内訳と合計は必ずしも一致しない。

(単位：百万円，%)

輸 出 入

品 目	輸 出						輸 入					
	平成8年	平成9年	平成10年	構成比	直接	間接	平成8年	平成9年	平成10年	構成比	直接	間接
総 額	248,137	254,480	255,954	100.0	233,548	22,406	113,314	112,979	114,168	100.0	48,267	65,901
農 林 水 産 物 及 び 食 品	941	1,677	439	0.2	82	357	17,561	16,244	12,103	10.6	1,002	11,102
動 物 及 び 動 物 性 生 産 品	—	—	—	—	—	—	14	80	48	0.0	48	—
植 物 性 生 産 品	185	620	4	0.0	1	3	6,656	4,447	5,407	4.7	378	5,030
調整食料品、飲料、アルコール、食酢、たばこ	345	829	352	0.1	17	335	58	498	—	—	—	—
木材パルプ等、紙及び同製品	0	53	63	0.0	43	19	102	36	116	0.1	—	116
木材、木炭、コルク及び同製品	411	174	20	0.0	20	—	10,730	11,183	6,532	5.7	576	5,957
機 械、電 気、鉱 石 製 品	229,230	248,377	250,780	98.0	230,584	20,196	88,942	89,279	93,153	81.6	42,095	51,058
卑 金 属 及 び 同 製 品	1,380	674	607	0.2	430	177	371	1,612	1,937	1.7	833	1,103
鉱 物 性 生 産 品	—	—	—	—	—	—	1	22	0	0.0	—	0
石、プラスチック、セメント、石棉等に類する 材料及び陶磁の製品、ガラス製品	—	7	—	—	—	—	45	105	31	0.0	28	4
精密機器及び医療機器、時計等及び同部品等	0	26	38	0.0	21	17	7	414	45	0.0	45	—
機械類、電気機器製品及び同部品並びに付属品	227,850	239,087	235,918	92.2	216,398	19,520	88,519	86,762	90,041	78.9	40,562	49,479
車両、航空機等輸送機器関連品	0	8,585	14,218	5.6	13,735	483	0	364	1,099	1.0	627	472
化 学 製 品、医 薬 品	7,823	3,204	2,830	1.1	1,195	1,634	1,820	1,444	1,855	1.6	1,126	729
化 学 工 業 の 生 産 品	758	2,228	573	0.2	397	175	858	501	576	0.5	362	214
プラスチック及びゴム製品	7,065	977	2,257	0.9	798	1,459	961	943	1,278	1.1	764	515
雑 貨 製 品	2,507	577	1,718	0.7	1,621	97	1,690	2,171	1,893	1.7	900	994
履物、帽子、傘等及び同部品	1,775	40	360	0.1	360	—	1,042	308	563	0.5	250	313
雑 貨 製 品	731	367	1,268	0.5	1,185	83	376	364	785	0.7	171	614
真珠(天然・養殖)貴石、半貴石貴金属、貨幣	—	—	—	—	—	—	—	—	1	0.0	1	0
毛 皮 革 製 品 及 び 同 製 品	2	170	90	0.0	76	15	273	1,499	544	0.5	477	67
織 維 製 品	576	553	159	0.1	44	116	2,401	3,062	4,512	4.0	2,847	1,665
紡績用繊維及び同製品	576	553	159	0.1	44	116	2,401	3,062	4,512	4.0	2,847	1,665
そ の 他	7,059	91	28	0.0	23	5	900	778	652	0.6	297	355

資料：県商工課「奈良県貿易実体調査報告書」