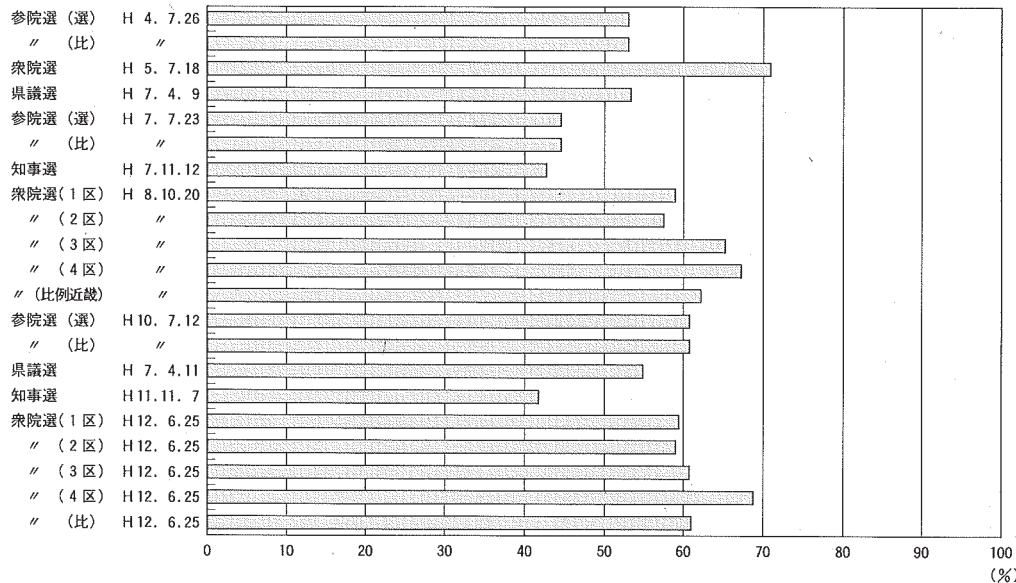


公務員・選挙

主要選挙の投票率



資料：県選挙管理委員会

公務員・選挙

概 況	195
特別職の職員	196
県の一般職の職員	196
県警察職員	196
市町村職員	196
主要選挙投票状況	197
選挙人名簿登録者数	198

概 況

【地方公務員】

平成12年度4月1日現在の県職員の一般職の職員は6,799人（前年比63人減）、警察職員は2,482人（同1人減）で、それぞれ県民210人、582人に対して1人の割合です。

市町村職員の総数は、前年比70人減の17,121人で、内訳をみると、一般行政関係は10,371人、教育関係は3,425人、消防関係は720人、公営企業関係は2,605人となっています。

【選 挙】

奈良県知事選挙

平成11年11月7日に投票が行われた奈良県知事選挙は、立候補者が3名で、投票率は41.81%、有効投票数は466,889票でした。

奈良県議会議員選挙

平成11年4月11日に投票が行われた奈良県議会議員選挙は、定数48人に対し67人が立候補し、投票の結果、投票率54.90%、有効投票数は513,841票で、自由民主党19人、民主党6人、社会民主党3人、日本共産党3人、公明党2人、新社会党1人、無所属14人が当選しました。

衆議院議員選挙

平成12年6月25日に投票が行われた第42回衆議院議員総選挙は、それぞれ定数1人の県内4小選挙区では、い

ずれも政党届出による計15人の立候補者があり、投票の結果、投票率61.95%、有効投票数684,206票で、いずれも自由民主党届出による候補者4人が当選しました。

また、全国を11選挙区とする比例代表（奈良県が含まれる近畿選挙区は定数30人）では、県内における投票率61.92%、有効投票数668,015票でした。

参議院議員選挙

平成10年7月12日に投票が行われた参議院議員通常選挙は、選挙区では定数1人に4人が立候補し、投票の結果、投票率60.80%、有効投票数639,464票のうち245,029票を獲得した自由民主党候補者が当選しました。

また、比例代表では有効投票数659,711票のうち、自由民主党が172,617票、民主党が144,031票、日本共産党が104,803票、公明党が97,521票、自由党が51,507票、社会民主党が46,747票、その他の党が42,485票を獲得しました。

【選挙人名簿登録者数】

平成12年12月2日現在の登録者数は1,149,406人で、前年同日より6,104人（0.5%）増加しています。内訳は市部823,191人（構成比71.6%）、郡部326,215人（同28.4%）となっています。

なお、平成12年12月2日現在の在外選挙人名簿登録者数は、517人となっています。

特別職の職員

(平成12年4月1日現在)

区分	知事	副知事	事務長	事務副長	出納長	長収入役	議会議員	人事委員	公平委員	教育委員	公安委員	監査委員	選挙管理委員	地方労働委員	農業委員	収用委員	内水面漁場管理委員
県	1	1	1		1	48	3	5	3	4	4	15	—	7	9		
市町村	47	48	47		721	87	224	—	97	187	—	853	—	—	—	—	—

資料：県人事課、各市町村

県の一般職の職員

(各年4月1日現在)

年次別	総数	知事部局			教育委員会事務局	人事委員会事務局	水道局	議会事務局	監査事務局	地方労働委員会事務局	選挙管理委員会事務局	収用委員会事務局
		一般事務局	県立病院	県立大学事務局								
平成10年	6,906	3,702	1,187	1,358	441	11	133	38	17	11	3	5
11	6,862	3,680	1,174	1,353	438	11	132	38	17	11	3	5
12	6,799	3,626	1,173	1,350	434	11	131	38	17	11	3	5

資料：県人事課 (注) 県立大学事務局には教育職員を含む。

県警察職員

(各年4月1日現在)

区分	総数	警視長	警視正	警視	警部	警部補	巡査部長	巡査	警察官以外の職員
平成10年	2,484	1	5	92	189	592	612	631	368
11	2,483	1	5	92	189	592	612	631	367
12	2,482	1	5	92	189	592	612	631	366

資料：県警察本部警務課 (注) 警視長と警視正は国の一般職であり総数には含まない。

市町村職員

(各年4月1日現在)

年次別	総数	一般行政職関係		教育関係	消防関係	公営企業関係
		税務関係	税務関係			
平成10年	17,209	10,412	666	3,498	717	2,582
11	17,191	10,419	662	3,462	720	2,590
12	17,121	10,371	649	3,425	720	2,605

資料：県市町村課

主要選挙投票状況

選挙年月日	選挙別	定数	立候補者数	選挙当日有権者数	投票者数	投票数			棄権者数	投票率(%)
						総数	有効	無効		
平成2.2.18	衆院選	5	10	988,821	763,178	763,158	754,965	8,193	225,643	77.18
"	県議補選	2	3	25,518	22,769	22,765	21,954	811	2,749	89.23
3.4.7	県議選	48	66	903,389	545,388	545,370	535,942	9,428	358,001	60.37
3.11.24	知事選	1	2	1,015,540	373,017	373,012	365,822	7,190	642,523	36.73
4.2.9	参院補選(選)	1	3	1,026,222	483,340	483,332	478,859	4,473	542,882	47.10
4.7.26	参院選(選)	1	4	1,036,652	550,986	550,974	528,271	22,703	485,666	53.15
"	"(比)	-	-	1,036,652	550,886	550,834	514,767	36,067	485,766	53.14
5.7.18	衆院選	5	8	1,056,860	750,254	750,238	742,499	7,739	306,606	70.99
7.4.9	県議選	50	67	899,748	480,623	480,616	471,411	9,205	419,125	53.42
7.7.23	参院選(選)	1	3	1,094,847	488,551	488,544	468,015	20,529	606,296	44.62
"	"(比)	-	-	1,094,847	488,483	488,467	456,623	31,844	606,364	44.62
7.11.12	知事選	1	4	1,089,704	466,632	466,625	460,482	6,143	623,072	42.82
8.10.20	衆院選(1区)	1	4	281,345	166,087	166,079	163,552	2,527	115,258	59.03
"	"(2区)	1	5	284,130	163,550	163,542	159,146	4,396	120,580	57.56
"	"(3区)	1	4	271,255	177,245	177,244	172,465	4,779	94,010	65.34
"	"(4区)	1	4	274,445	184,732	184,726	180,325	4,401	89,713	67.31
"	"(比例)(注)	-	-	1,111,175	691,449	691,405	654,950	36,455	419,726	62.23
10.7.12	参院選(選)	1	4	1,130,819	687,534	687,518	639,464	48,054	443,285	60.80
"	"(比)	-	-	1,130,819	687,511	687,471	659,711	27,760	443,308	60.80
11.4.11	県議選	48	67	957,441	525,664	525,651	513,841	11,810	431,777	54.90
11.11.7	知事選	1	3	1,132,790	473,602	473,590	466,889	6,701	659,188	41.81
12.6.25	衆院選(1区)	1	4	291,217	173,178	173,174	167,273	5,901	118,039	59.47
"	"(2区)	1	4	294,417	173,959	173,951	167,817	6,134	120,458	59.09
"	"(3区)	1	4	282,425	171,763	171,763	163,365	8,398	110,662	60.82
"	"(4区)	1	3	277,197	190,574	190,569	185,751	4,818	86,623	68.75
"	"(比例)(注)	-	-	1,145,705	709,421	709,388	668,015	41,373	436,284	61.92

資料：県選挙管理委員会

(注) 衆議院選挙の「比例」は比例代表近畿選挙区のこと。

選挙人名簿登録者数

市町村別	平成11年12月2日	平成12年12月2日	差引増減	市町村別	平成11年12月2日	平成12年12月2日	差引増減
	現在 (A)	現在 (B)	(B)-(A)		現在 (A)	現在 (B)	(B)-(A)
県計	1,143,302	1,149,406	6,104	宇陀郡	37,253	37,063	△190
市部計	817,957	823,191	5,234	大宇陀町	7,432	7,409	△23
奈良市	288,665	290,954	2,289	菟田野町	4,033	3,978	△55
大和高田市	58,984	59,047	63	榛原町	15,934	15,909	△25
大和郡	75,643	76,058	415	室村	5,538	5,464	△74
天理市	53,578	53,629	51	曾爾村	2,064	2,051	△13
橿原市	97,433	97,726	293	御杖村	2,252	2,252	-
桜井市	50,191	50,198	7	高市郡	12,349	12,406	57
五條市	27,899	27,992	93	高取町	6,673	6,717	44
御所市	28,682	28,550	△132	明日香村	5,676	5,689	13
生駒市	89,063	89,914	851	北葛城郡	105,141	106,159	1,018
香芝市	47,819	49,123	1,304	新庄町	15,203	15,280	77
郡部計	325,345	326,215	870	新當麻町	12,178	12,279	101
添上郡	1,585	1,614	29	上麻町	18,999	19,106	107
月ヶ瀬村	1,585	1,614	29	王寺町	18,926	18,937	11
山辺郡	9,458	9,469	11	広河町	23,470	23,953	483
都祁村	5,171	5,195	24	合阪町	16,365	16,604	239
山添村	4,287	4,274	△13	吉野郡	52,343	51,990	△353
生駒郡	66,221	66,381	160	吉野町	9,821	9,696	△125
平群町	16,911	17,108	197	大淀町	16,049	16,192	143
三郷町	19,155	19,159	4	下淀町	7,296	7,194	△102
斑鳩町	23,106	23,089	△17	黒滝村	1,075	1,066	△9
安堵町	7,049	7,025	△24	西吉野村	3,390	3,357	△33
磯城郡	40,995	41,133	138	天川村	1,982	1,964	△18
川西町	7,873	7,839	△34	野川村	612	591	△21
三宅町	6,710	6,676	△34	大塔村	641	627	△14
田原本町	26,412	26,618	206	十津川村	4,235	4,188	△47
				下北山村	1,179	1,179	-
				上北山村	800	785	△15
				川上村	2,435	2,381	△54
				東吉野村	2,828	2,770	△58

資料：県選挙管理委員会

(注)平成10年度から選挙人名簿登録者数の発表は6月、9月、12月、3月の年4回となった。