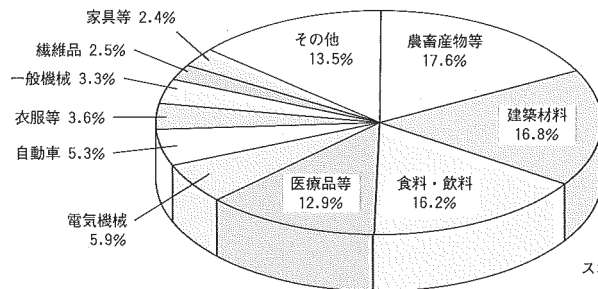
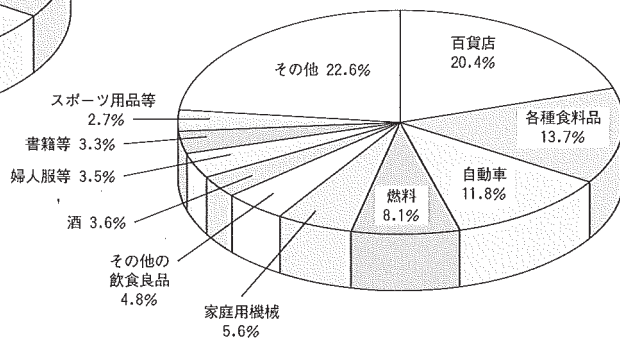


卸売業、小売業年間販売額の構成比（平成9年6月1日）

卸 売 業



小 売 業



資料：県統計課「商業統計調査結果報告書」

商業・貿易

概 況	109
市町村別・業種別商店数、従業者数及び年間販売額	110
卸売・小売業別商店数、従業者数、年間販売額及び商品手持額	112
奈良県中央卸売市場入荷概況	113
輸出入	114

概 況

【商 業】

卸売・小売業（平成9年6月1日現在）

1 商店数

商店数は15,681店で、前回（平成6年）調査に比べ1,038店（6.2%）減少しました。卸売業は1,926店で165店（7.9%）、小売業は13,755店で873店（6.0%）減少しました。従業者規模別にみると、1～4人規模が、11,580店で全体の73.8%を占めていますが、前回と比べると1,026店の減少となりました。他の規模については、5～9人規模と30～49人規模で減少し、他は増加しました。最も高い伸びを示したのは100人以上規模の20.0%です。

2 従業者数

従業者数は総数で86,255人で、前回に比べ864人（1.0%）減少しました。卸売業は17,003人で951人減、小売業は69,252人で87人増となりました。

3 年間販売額

年間販売額は2兆3,617億円で、前回に比べ746億円（3.3%）増加しました。卸売業が1兆387億円で125億円（1.2%）の増加、小売業は1兆3,230億円で622億円（4.9%）の増加となりました。小売業の中では、百貨店の占める割合が20.4%で最も高く、前回より0.9ポイント上昇しています。

【輸出入】（平成12年）

平成12年の輸出総額は、約2,543億円でわが国の総輸出額の0.5%を占め、対前年90億3千万円、3.7%の増になりました。

輸出形態としては、輸出実績企業67社のうち、直接取引のみを行っている企業が44.8%、間接取引のみを行っている企業が44.8%と同数であり、併用している企業が10.4%となっています。ただし、金額では直接取引が約90%と大半を占めています。

品目別にみると、「機械、電気、鉱石製品」が約2,510億円（98.7%）で輸出総額のほとんどを占め、本県の輸出に大きな影響力を持っています。

輸出相手国では、北米向けが約927億円で輸出総額の36.5%を占め、次いでアジア向けが約916億円（36.0%）、ヨーロッパ向けが約555億円（21.8%）となっています。

平成12年の輸入総額は、約1,283億円でわが国の総輸入額の0.3%を占め、対前年257億6千万円、16.7%の減になりました。

輸入形態としては、輸入実績企業82社のうち、直接取引のみを行っている企業が50%、間接取引のみを行っている企業が41.5%、併用している企業が8.5%となっており、直接取引の占める割合が高くなっています。

品目別にみると、「機械、電気、鉱石製品」が約1,122億円と輸入総額の87.4%を占め、次いで、「農林水産物及び食品」が約112億円（8.8%）と続いています。

輸入相手国では、アジア地域からが約1,039億円（81.0%）、北米からが約158億円（12.3%）となっており、両地域からの輸入が大半を占めています。

(単位：店、人、万円) 市町村別・業種別商店数、従業者数及び年間販売額

市町村別	合計(平9.6.1現在)			卸 売 業			小 売 業		
	商店数	従業者数	年間販売額	商店数	従業者数	年間販売額	商店数	従業者数	年間販売額
県 計	15,681	86,255	236,170,773	1,926	17,003	103,866,832	13,755	69,252	132,303,941
市 部 計	10,781	64,932	188,292,691	1,374	13,342	85,169,797	9,407	51,590	103,122,894
奈良市	3,238	23,174	73,893,094	392	4,633	31,773,868	2,846	18,541	42,119,226
大和高田市	1,044	4,997	14,786,846	146	1,181	7,588,785	898	3,816	7,198,061
大和郡山市	981	6,607	25,858,612	229	2,627	17,788,124	752	3,980	8,070,488
天理市	920	4,389	10,619,883	86	886	4,945,109	834	3,503	5,674,774
橿原市	1,520	9,129	28,836,704	224	1,987	12,931,226	1,296	7,142	15,905,478
桜井市	919	4,383	11,907,471	123	916	6,109,173	796	3,467	5,798,298
五條市	625	2,794	5,183,629	79	566	2,052,830	546	2,228	3,130,799
御所市	427	1,656	2,657,665	41	248	579,037	386	1,408	2,078,628
生駒市	682	5,021	8,980,383	36	179	1,013,578	646	4,842	7,966,805
香芝市	425	2,782	5,568,404	18	119	388,067	407	2,663	5,180,337
郡 部 計	4,900	21,323	47,878,082	552	3,661	18,697,035	4,348	17,662	29,181,047
添 上 郡									
月ヶ瀬村	44	128	167,600	3	4	7,803	41	124	159,797
山 辺 郡									
都祁村	93	410	1,280,974	10	79	787,466	83	331	493,508
山添村	68	222	290,301	8	37	98,492	60	185	191,809
生 駒 郡									
平群町	87	470	876,613	12	58	238,058	75	412	638,555
三郷町	109	421	749,691	8	22	40,395	101	399	709,296
斑鳩町	291	1,683	3,736,836	36	328	1,006,048	255	1,355	2,730,788
安塔町	50	144	217,364	10	33	74,100	40	111	143,264
磯 城 郡									
川西町	128	521	1,147,186	13	84	264,300	115	437	882,886
三宅町	59	165	498,690	7	31	331,044	52	134	167,646
田原本町	451	2,901	10,219,387	82	945	5,621,825	369	1,956	4,597,562

資料：県統計課「商業統計調査結果報告書」 (注)「X」は、秘密保持上秘匿したもので、秘匿された数値は合計に含める。

市町村別	合計(平9. 6. 1現在)			卸 売 業			小 売 業		
	商店数	従業者数	年間販売額	商店数	従業者数	年間販売額	商店数	従業者数	年間販売額
宇 陀 郡									
大宇陀町	156	502	692,233	13	63	146,347	143	439	545,886
菟田野町	123	287	298,903	6	19	40,320	117	268	258,583
榛原町	242	1,204	1,974,445	15	44	119,688	227	1,160	1,854,757
室生村	83	233	208,423	4	15	34,175	79	218	174,248
曾爾村	66	164	224,761	23	55	98,915	43	109	125,846
御杖村	58	148	119,488	2	X	X	56	X	X
高 市 郡									
高取町	162	439	787,509	23	99	384,416	139	340	403,093
明日香村	91	228	247,195	5	15	60,925	86	213	186,270
北 葛 城 郡									
新庄町	204	1,446	3,942,409	26	374	2,236,428	178	1,072	1,705,981
當麻町	151	571	1,021,687	16	72	213,244	135	499	808,443
上牧町	145	852	2,123,833	18	121	563,615	127	731	1,560,218
王寺町	328	1,849	3,195,619	42	213	683,974	286	1,636	2,511,645
広陵町	320	1,579	3,633,442	42	253	1,241,578	278	1,326	2,391,864
河合町	159	1,016	2,005,135	17	142	280,929	142	874	1,724,206
吉 野 郡									
吉野町	294	798	3,286,210	14	91	2,495,907	280	707	790,303
大淀町	305	1,340	2,897,065	41	228	989,412	264	1,112	1,907,653
下市町	204	564	940,126	31	143	474,389	173	421	465,737
黒滝村	28	56	39,558	6	17	6,800	22	39	32,758
西吉野村	46	98	118,942	—	—	—	46	98	118,942
天川村	86	199	163,845	6	19	16,068	80	180	147,777
野追川村	13	22	17,303	—	—	—	13	22	17,303
大塔村	14	27	18,983	1	X	X	13	X	X
十津川村	95	260	329,907	7	40	83,628	88	220	246,279
下北山村	29	53	80,966	1	X	X	28	X	X
上北山村	20	86	81,795	—	—	—	20	86	81,795
川上村	46	109	121,264	2	X	X	X	X	X
東吉野村	52	128	122,394	2	X	X	50	X	X

卸売・小売業別商店数、従業者数、年間販売額及び商品手持額

年次及び分類別	商 店 数 (店)								従業者数	年 間 販 売 額	商品手持額
	総 数	従 業 者 規 模 別									
		1人～ 4人	5人～ 9人	10人～ 19人	20人～ 29人	30人～ 49人	50人～ 99人	100人 以上			
									人	万円	万円
昭和60年5月1日	17,753	14,622	2,019	748	182	105	48	29	70,364	146,707,884	12,623,162
63年6月1日	17,575	13,874	2,303	881	250	168	70	29	79,660	189,830,892	15,201,807
平成3年7月1日	18,255	14,437	2,384	888	269	166	74	37	83,037	227,452,895	19,257,145
6年7月1日	16,719	12,606	2,419	1,024	313	215	102	40	87,119	228,709,292	19,328,239
9年6月1日	15,681	11,580	2,333	1,058	375	184	103	48	86,255	236,170,773	18,992,334
卸 売 業	1,926	937	524	289	80	53	36	7	17,003	103,866,832	4,980,954
小 売 業	13,755	10,643	1,809	769	295	131	67	41	69,252	132,303,941	14,011,380
各 種 商 品	66	22	6	3	2	—	3	30	6,938	27,461,238	2,299,642
織物・衣服・身の回り品	2,050	1,758	245	36	5	2	1	3	6,530	10,366,645	2,575,378
飲 料 食 品	4,826	3,745	512	322	142	67	34	4	24,714	35,129,815	1,487,103
自動車・自転車	647	377	118	95	40	9	8	—	4,650	15,853,541	1,140,771
家具・じゅう器・ 家庭用機械	1,418	1,147	199	48	7	11	5	1	5,433	11,613,839	1,899,239
そ の 他	4,748	3,594	729	265	99	42	16	3	20,987	31,878,863	4,609,247

資料：県統計課「商業統計調査結果報告書」

(単位：千t、百万円)

奈良県中央卸売市場入荷概況

年次別	開市 日数	青 果						水 産							
		計		野 菜		果 実		計		鮮 魚		冷 凍		加工水産物	
		数量	金額	数量	金額	数量	金額	数量	金額	数量	金額	数量	金額	数量	金額
平成8年	272	141.2	33,110	102.4	21,501	38.8	11,609	30.0	25,998	13.4	12,518	3.3	4,553	13.3	8,927
9	273	144.9	32,438	104.0	21,705	40.9	10,732	29.2	25,636	13.3	12,132	3.6	4,779	12.3	8,724
10	275	145.4	36,063	104.8	24,831	40.5	11,232	29.6	24,802	13.3	11,580	3.9	4,459	12.5	8,764
11	272	151.1	33,640	110.8	22,427	40.3	11,213	30.5	24,549	13.6	11,580	4.1	4,389	12.8	8,580
12	279	160.1	33,075	118.3	22,390	41.7	10,685	28.7	23,250	13.3	11,265	3.7	4,061	11.6	7,924
12年1月	21	11.4	2,236	8.6	1,531	2.8	705	2.1	1,708	1.1	923	0.3	272	0.8	513
2	23	12.3	2,508	9.3	1,683	3.1	825	2.3	1,814	1.0	891	0.3	306	1.0	617
3	25	13.0	2,878	9.9	1,937	3.1	942	2.6	2,013	1.1	972	0.4	378	1.1	662
4	23	12.4	2,529	10.0	1,759	2.5	770	2.4	1,917	1.1	929	0.3	333	1.0	656
5	23	13.8	2,473	10.8	1,676	2.9	797	2.4	1,897	1.1	928	0.3	316	1.0	652
6	24	12.9	2,614	9.8	1,818	3.2	796	2.3	1,737	1.0	809	0.3	307	1.0	621
7	23	13.1	2,571	9.3	1,635	3.8	936	2.2	1,725	1.0	818	0.3	302	0.9	604
8	23	13.7	3,040	9.8	1,943	3.9	1,097	2.3	1,762	1.0	841	0.3	318	0.9	603
9	23	13.7	3,299	10.2	2,274	3.6	1,025	2.3	1,775	1.1	887	0.2	280	0.9	608
10	24	15.1	2,842	10.9	2,014	4.2	828	2.4	1,874	1.2	945	0.3	319	0.9	610
11	23	14.2	2,775	9.9	1,947	4.2	827	2.4	2,027	1.2	998	0.3	327	1.0	703
12	24	14.4	3,310	9.9	2,172	4.5	1,138	2.9	3,002	1.4	1,324	0.4	602	1.1	1,076

資料：県中央卸売市場「市場年報」 (注) 単位未満を四捨五入しているため、内訳と合計は必ずしも一致しない。

(単位：百万円，%)

輸 出 入

品 目 別	輸 出						輸 入					
	平成10年	平成11年	平成12年	構成比	直 接	間 接	平成10年	平成11年	平成12年	構成比	直 接	間 接
総 額	255,954	245,316	254,349	100.0	229,670	24,679	114,168	154,108	128,347	100.0	86,238	42,109
農 林 水 産 物 及 び 食 品	439	3,335	175	0.1	114	60	12,103	11,424	11,245	8.8	1,445	9,800
動 物 及 び 動 物 性 生 産 品	—	—	—	—	—	—	—	48	—	218	0.2	90
植 物 性 生 産 品	4	190	68	0.0	33	34	5,407	5,391	4,582	3.6	299	4,283
調 整 食 料 品、飲 料、ア ル コ ー ル、食 酢、た ば こ	352	2,684	12	0.0	2	10	—	6	—	—	—	—
木 材 パ ル プ 等、紙 及 び 同 製 品	63	112	95	0.0	79	16	116	206	182	0.1	77	105
木 材、木 炭、コ ル ク 及 び 同 製 品	20	350	—	—	—	—	6,532	5,821	6,262	4.9	978	5,284
機 械、電 気、鋁 石 製 品	250,780	237,824	250,962	98.7	227,863	23,099	93,153	118,606	112,179	87.4	81,494	30,685
卑 金 属 及 び 同 製 品	607	534	519	0.2	164	356	1,937	2,062	2,256	1.8	2,098	158
鋁 物 性 生 産 品	—	—	232	0.1	—	232	0	—	0	0.0	—	0
瓦、プ ラ ス タ ー、セ メ ン ト、石 綿 等 に 関 する 材 料 及 び 陶 器 の 製 品、ガ ラ ス 製 品	—	1	53	0.0	53	—	31	14	474	0.4	24	450
精 密 機 械 及 び 医 療 機 器、時 計 等 及 び 同 部 品	38	2,838	0	0.0	0	—	45	74	—	—	—	—
機 械 類、電 気 機 器 製 品 及 び 同 部 品	235,918	219,783	250,135	98.3	227,646	22,489	90,041	115,510	109,270	85.1	79,193	30,076
車 両、航 空 機 等 輸 送 機 器 関 連 品	14,218	14,667	22	0.0	—	22	1,099	947	178	0.1	178	—
化 学 製 品、医 薬 品	2,830	2,919	1,543	0.6	314	1,230	1,855	19,316	1,653	1.3	629	1,025
化 学 工 業 の 生 産 品	573	396	1,510	0.6	295	1,215	576	18,502	422	0.3	144	278
プ ラ ス チ ッ ク 及 び ゴ ム 並 び に 同 製 品	2,257	2,523	33	0.0	19	14	1,278	814	1,232	1.0	485	746
雑 貨 製 品	1,718	49	1,273	0.5	1,268	5	1,893	1,385	1,035	0.8	816	218
履 物、帽 子、傘 等 及 び 同 部 品	360	3	—	—	—	—	563	468	457	0.4	310	148
雑 品	1,268	45	1,268	0.5	1,268	—	785	827	405	0.3	334	71
真 珠 (天 然・養 殖) 貴 石、半 貴 石 貴 金 属、貨 幣	—	—	—	—	—	—	1	—	—	—	—	—
毛 皮 革 製 品 及 び 同 製 品	90	1	5	0.0	—	5	544	91	173	0.1	173	—
織 維 製 品	159	1,103	274	0.1	15	259	4,512	2,993	2,192	1.7	1,844	348
紡 績 用 織 維 及 び 同 製 品	159	1,103	274	0.1	15	259	4,512	2,993	2,192	1.7	1,844	348
そ の 他	28	86	121	0.0	95	26	652	384	43	0.0	10	33

資料：県商工課「奈良県貿易実態調査報告書」