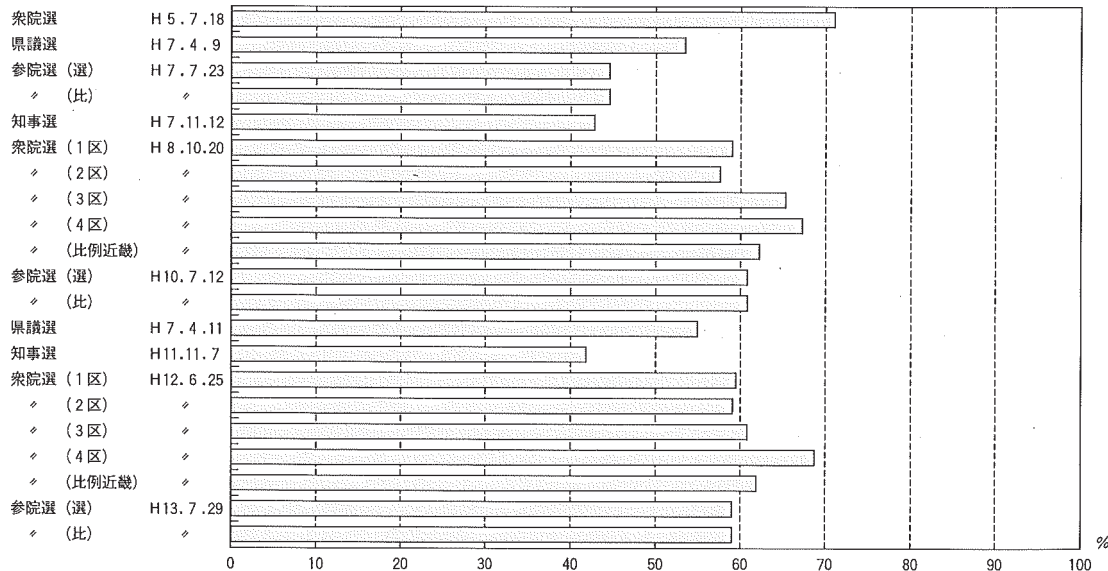


公務員・選挙

主要選挙の投票率



資料：県選挙管理委員会

公務員・選挙

概 況	195
特別職の職員	196
県の一般職の職員	196
県警察職員	196
市町村職員	196
主要選挙投票状況	197
選挙人名簿登録者数	198

概 況

【地方公務員】

平成13年度4月1日現在の県職員の一般職の職員は6,751人(前年比48人減)、警察職員は2,581人(同99人増)で、それぞれ県民213人、558人に対して1人の割合です。

市町村職員の総数は、前年比132人減の16,989人で、内訳をみると、一般行政関係は10,100人、教育関係は3,373人、消防関係は713人、公営企業関係は2,803人となっています。

【選 挙】

奈良県知事選挙

平成11年11月7日に投票が行われた奈良県知事選挙は、立候補者が3名で、投票率は41.81%、有効投票数は466,889票でした。

奈良県議会議員選挙

平成11年4月11日に投票が行われた奈良県議会議員選挙は、定数48人に対し67人が立候補し、投票の結果、投票率54.90%、有効投票数は513,841票で、自由民主党19人、民主党6人、社会民主党3人、日本共産党3人、公明党2人、新社会党1人、無所属14人が当選しました。

衆議院議員選挙

平成12年6月25日に投票が行われた第42回衆議院議員総選挙は、それぞれ定数1人の県内4小選挙区では、いずれも政党届出による計15人の立候補者があり、投票の結果、投票率61.95%、有効投票数684,206票で、いずれ

も自由民主党届出による候補者4人が当選しました。

また、全国を11選挙区とする比例代表(奈良県が含まれる近畿選挙区は定数30人)では、県内における投票率61.92%、有効投票数668,015票でした。

参議院議員選挙

平成13年7月29日に投票が行われた参議院議員通常選挙は、選挙区では定数1人に5人が立候補し、投票の結果、投票率59.04%、有効投票数643,371票のうち282,305票を獲得した自由民主党候補者が当選しました。

また、比例代表では有効投票数649,455票のうち、自由民主党が254,851,741票、民主党115,468,655票、公明党が101,728,876票、日本共産党が51,364,287票、自由党が40,400,721票、社会民主党が43,388,635票、保守党18,448票、その他の党が23,779,852票を獲得しました。

【選挙人名簿登録者数】

平成13年12月2日現在の登録者数は1,152,466人で、前年同日より3,060人(0.3%)増加しています。内訳は市部826,239人(構成比71.7%)、郡部326,227人(同28.3%)となっています。

なお、平成13年12月2日現在の在外選挙人名簿登録者数は、656人となっています。

特別職の職員

(平成13年4月1日現在)

区分	知事 市町村長	副知事 助 役	出納長 収入 役	議会議員	人事委員 公平委員	教育 委員	公安 委員	監査 委員	選挙管理 委員	地方労働 委員	農業 委員	収用 委員	内水面漁場 管理委員
県	1	2	1	48	3	5	3	4	4	15	—	7	10
市町村	47	46	47	718	86	220	—	97	188	—	851	—	—

資料：県人事課、各市町村

県の一般職の職員

(各年4月1日現在)

年次別	総 数	知事部局			教育 委員会 事務局	人 事 委員会 事務局	水道局	議 会 事務局	監 査 委員 事務局	地方労働 委員 事務局	選挙管理 委員 事務局	収 用 委員 事務局
		一般事務 部 局	県立病院	県立大学 事 務 局								
平成11年	6,862	3,680	1,174	1,353	438	11	132	38	17	11	3	5
12	6,799	3,626	1,173	1,350	434	11	131	38	17	11	3	5
13	6,751	3,618	1,162	1,329	427	11	130	38	17	11	3	5

資料：県人事課 (注) 県立大学事務局には教育職員を含む。

県 警 察 職 員

(各年4月1日現在)

年次別	総 数	警 視 長	警 視 正	警 視	警 部	警 部 補	巡査部長	巡 査	警察官以 外の職員
平成11年	2,483	1	5	92	189	592	612	631	367
12	2,482	1	5	92	189	592	612	631	366
13	2,581	1	5	95	193	622	643	663	365

資料：県警察本部警務課 (注) 警視長と警視正は国の一般職であり総数には含まない。

市 町 村 職 員

(各年4月1日現在)

年次別	総 数	一般行政職関係		税 務 関 係	教 育 関 係	消 防 関 係	公 営 企 業 関 係
平成11年	17,191		10,419	662	3,462	720	2,590
12	17,121		10,371	649	3,425	720	2,605
13	16,989		10,100	654	3,373	713	2,803

資料：県市町村課

主要選挙投票状況

選挙年月日	選挙別	定数	立候補者数	選挙当日有権者数	投票者数	投票数			棄権者数	投票率(%)
						総数	有効	無効		
平成 3. 4. 7	県議選	48	66	903,389	545,388	545,370	535,942	9,428	358,001	60.37
3.11.24	知事選	1	2	1,015,540	373,017	373,012	365,822	7,190	642,523	36.37
4. 2. 9	参院補選(選)	1	3	1,026,222	483,340	483,332	478,859	4,473	542,882	47.10
4. 7.26	参院選(選)	1	4	1,036,652	550,986	550,974	528,271	22,703	485,666	53.15
〃	〃(比)	—	—	1,036,652	550,886	550,834	514,767	36,067	485,766	53.14
5. 7.18	衆院選	5	8	1,056,860	750,254	750,238	742,499	7,739	306,606	70.99
7. 4. 9	県議選	50	67	899,748	480,623	480,616	471,411	9,205	419,125	53.42
7. 7.23	参院選(選)	1	3	1,094,847	488,551	488,544	468,015	20,529	606,296	44.62
〃	〃(比)	—	—	1,094,847	488,483	488,467	456,623	31,844	606,364	44.62
7.11.12	知事選	1	4	1,089,704	466,632	466,625	460,482	6,143	623,072	42.82
8.10.20	衆院選(1区)	1	4	281,345	166,087	166,079	163,552	2,527	115,258	59.03
〃	〃(2区)	1	5	284,130	163,550	163,542	159,146	4,396	120,580	57.56
〃	〃(3区)	1	4	271,255	177,245	177,244	172,465	4,779	94,010	65.34
〃	〃(4区)	1	4	274,445	184,732	184,726	180,325	4,401	89,713	67.31
〃	〃(比例)(注)	—	—	1,111,175	691,449	691,405	654,950	36,455	419,726	62.23
10. 7.12	参院選(選)	1	4	1,130,819	687,534	687,518	639,464	48,054	443,285	60.80
〃	〃(比)	—	—	1,130,819	687,511	687,471	659,711	27,760	443,308	60.80
11. 4.11	県議選	48	67	957,441	525,664	525,651	513,841	11,810	431,777	54.90
11.11. 7	知事選	1	3	1,132,790	473,602	473,590	466,889	6,701	659,188	41.81
12. 6.25	衆院選(1区)	1	4	291,217	173,178	173,174	167,273	5,901	118,039	59.47
〃	〃(2区)	1	4	294,417	173,959	173,951	167,817	6,134	120,458	59.09
〃	〃(3区)	1	4	282,425	171,763	171,763	163,365	8,398	110,662	60.82
〃	〃(4区)	1	3	277,197	190,574	190,569	185,751	4,818	86,623	68.75
〃	〃(比例)(注)	—	—	1,145,705	709,421	709,388	668,015	41,373	436,284	61.92
13. 7.29	参院選(選)	1	5	1,151,417	679,837	679,786	643,371	36,415	471,580	59.04
〃	〃(比)	—	—	1,152,070	679,979	679,904	649,455	30,449	472,091	59.02

資料：県選挙管理委員会

(注) 衆議院選挙の「比例」は比例代表近畿選挙区のこと。

選挙人名簿登録者数

市町村別	平成12年12月2日 現在(A)	平成13年12月2日 現在(B)	差引増減 (B)-(A)	市町村別	平成12年12月2日 現在(A)	平成13年12月2日 現在(B)	差引増減 (B)-(A)
県計	1,149,406	1,152,466	3,060	宇陀郡	37,063	36,820	△ 243
市部計	823,191	826,239	3,048	大宇陀町	7,409	7,318	△ 91
奈良市	290,954	291,756	802	菟田野町	3,978	3,989	11
大和高田市	59,047	58,908	△ 139	榛原町	15,909	15,863	△ 46
大和郡山市	76,058	76,131	73	室生村	5,464	5,417	△ 47
天理市	53,629	53,710	81	曾爾村	2,051	2,018	△ 33
橿原市	97,726	98,287	561	御杖村	2,252	2,215	△ 37
桜井市	50,198	49,988	△ 210	高市郡	12,406	12,359	△ 47
五條市	27,992	27,984	△ 8	高取町	6,717	6,688	△ 29
御所市	28,550	28,296	△ 254	明日香村	5,689	5,671	△ 18
生駒市	89,914	90,701	787	北葛城郡	106,159	106,715	556
香芝市	49,123	50,478	1,355	新庄町	15,280	15,348	68
郡部計	326,215	326,227	12	當麻町	12,279	12,352	73
添上郡	1,614	1,612	△ 2	上牧町	19,106	19,403	297
月ヶ瀬村	1,614	1,612	△ 2	王寺町	18,937	18,852	△ 85
山辺郡	9,469	9,496	27	広陵町	23,953	24,204	251
都祁村	5,195	5,215	20	河合町	16,604	16,556	△ 48
山添村	4,274	4,281	7	吉野郡	51,990	51,612	△ 378
生駒郡	66,381	66,433	52	吉野町	9,696	9,605	△ 91
平群町	17,108	17,197	89	大淀町	16,192	16,368	176
三郷町	19,159	19,026	△ 133	下市町	7,194	7,056	△ 138
斑鳩町	23,089	23,184	95	黒滝村	1,066	1,041	△ 25
安堵町	7,025	7,026	1	西吉野村	3,357	3,300	△ 57
磯城郡	41,133	41,180	47	天川村	1,964	1,905	△ 59
川西町	7,839	7,758	△ 81	野迫川村	591	578	△ 13
三宅町	6,676	6,644	△ 32	大塔村	627	609	△ 18
田原本町	26,618	26,778	160	十津川村	4,188	4,130	△ 58
				下北山村	1,179	1,173	△ 6
				上北山村	785	761	△ 24
				川上村	2,381	2,329	△ 52
				東吉野村	2,770	2,727	△ 43

資料：県選挙管理委員会