

【概 況】

【地方公務員】

平成15年4月1日現在の県職員の一般職の職員は6,644人(前年比13人減)、警察職員は2,646人(同26人増)で、それぞれ県民216人、542人に対して1人の割合です。
市町村職員の総数は、前年比301人減の16,467人で、内訳をみると、一般行政関係は9,859人、教育関係は3,175人、消防関係は705人、公営企業関係は2,728人となっています。

【選挙】

奈良県知事選挙

平成15年11月9日に投票が行われた奈良県知事選挙は、立候補者が3名で、投票率は61.96%、有効投票数は691,681票でした。

奈良県議会議員選挙

平成15年4月13日に投票が行われた奈良県議会議員選挙は、定数48人に対し66人が立候補し、投票の結果、投票率49.26%、有効投票数は417,124票で、自由民主党23人、民主党5人、社会民主党2人、日本共産党3人、公明党2人、無所属13人が当選しました。

衆議院議員選挙

平成15年11月9日に投票が行われた第43回衆議院議員総選挙は、それぞれ定数1人の県内4小選挙区では、いずれも政党届出による計13人の立候補者があり、投票の結果、投票率61.61%、有効投票数680,065票で、自由民主党届出による候補者2人、民主党届出による候補者2人が当選しました。

また、全国を11選挙区とする比例代表(奈良県が含まれる近畿選挙区は定数29人)では、県内における投票率61.57%、有効投票数676,687票でした。

参議院議員選挙

平成13年7月29日に投票が行われた参議院議員通常選挙は、選挙区では定数1人に5人が立候補し、投票の結果、投票率59.04%、有効投票数643,371票のうち282,305票を獲得した自由民主党候補者が当選しました。

また、比例代表では有効投票数649,455票のうち、自由民主党が254,851,741票、民主党115,468,655票、公明党が101,728,876票、日本共産党が51,364,287票、自由党が40,400,721票、社会民主党が43,388,635票、保守党18,448票、その他の党が23,804,085票を獲得しました。

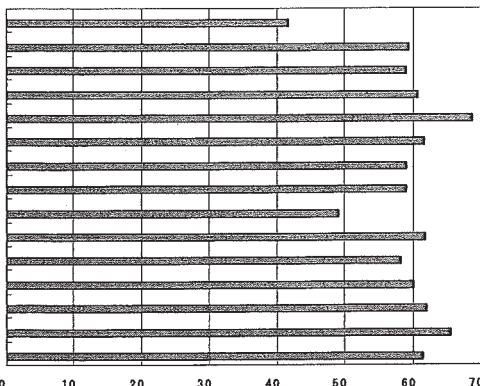
【選挙人名簿登録者数】

平成15年12月2日現在の登録者数は1,157,799人で、前年同日より3,119人(0.3%)増加しています。内訳は市部831,708人(構成比71.8%)、郡部326,091人(同28.2%)となっています。

なお、平成15年12月2日現在の在外選挙人名簿登録者数は、665人となっています。

主要選挙の投票率

知 事 選	H11.11.7
衆 院 選 (1区)	H12.6.25
〃 (2区)	〃
〃 (3区)	〃
〃 (4区)	〃
〃 (比例近畿)	〃
参 院 選 (選)	H13.7.29
〃 (比)	〃
県 議 選	H15.4.13
知 事 選	H15.11.9
衆 院 選 (1区)	〃
〃 (2区)	〃
〃 (3区)	〃
〃 (4区)	〃
〃 (比例近畿)	〃



資料：県選挙管理委員会 (%)

主要選挙投票状況

選挙年 月日	選挙別	定数	立候補者数	選挙当日有権者数	投票者数
平成4.2.9	参院補選(選)	1	3	1,026,222	483,340
4.7.26	参院選(選)	1	4	1,036,652	550,986
"	"(比)	-	-	1,036,652	550,886
5.7.18	衆院選	5	8	1,056,860	750,254
7.4.9	衆議院選	50	67	899,748	480,623
7.7.23	参院選(選)	1	3	1,094,847	488,551
"	"(比)	-	-	1,094,847	488,483
7.11.12	知事選	1	4	1,089,704	466,632
8.10.20	衆院選(1区)	1	4	281,345	166,087
"	"(2区)	1	5	284,130	163,550
"	"(3区)	1	4	271,255	177,245
"	"(4区)	1	4	274,445	184,732
"	"(比例)(注)	-	-	1,111,175	691,449
10.7.12	参院選(選)	1	4	1,130,819	687,534
"	"(比)	-	-	1,130,819	687,511
11.4.11	県議選	48	67	957,441	525,664
11.11.7	知事選	1	3	1,132,790	473,602
12.6.25	衆院選(1区)	1	4	291,217	173,178
"	"(2区)	1	4	294,417	173,959
"	"(3区)	1	4	282,425	171,763
"	"(4区)	1	3	277,197	190,574
"	"(比例)(注)	-	-	1,145,705	709,421
13.7.29	参院選(選)	1	5	1,151,417	679,837
"	"(比)	-	-	1,152,070	679,979
15.4.13	県議選	48	66	864,364	425,817
15.11.9	知事選	1	3	1,147,874	711,176
15.11.9	衆院選(1区)	1	3	295,358	172,474
"	"(2区)	1	3	296,265	178,668
"	"(3区)	1	4	288,010	179,226
"	"(4区)	1	3	275,785	181,452
"	"(比例)(注)	-	-	1,156,082	711,807

資料：県選挙管理委員会

(注) 衆議院選挙の「比例」は比例代表近畿選挙区のこと。

特別職の職員

区分	知事 市町村長	副知事 助役	出納長 収入役	議会議員	人事委員 公平委員	教育委員
県	1	1	1	48	3	6
市町村	47	45	44	695	87	218

資料：県人事課、各市町村

県の一般職の職員

年次別	総数	知事部局			教育委員会 事務局	人事委員会 事務局
		一般事務部局	県立病院	県立大学 立務局		
平成13年	6,751	3,618	1,162	1,329	427	11
14	6,657	3,541	1,147	1,334	422	11
15	6,644	3,532	1,139	1,356	414	11

資料：県人事課

(注) 県立大学事務局には教育職員を含む。

県警察職員

年次別	総数	警視長	警視正	警視
平成13年	2,581	1	5	95
14	2,620	1	6	95
15	2,646	1	6	96

資料：県警察本部警務課

(注) 警視長と警視正は国の一般職であり総数には含まない。

総数	票 数		棄権者数	投票率 (%)
	有 効	無 効		
483,332	478,859	4,473	542,882	47.10
550,974	528,271	22,703	485,666	53.15
550,834	514,767	36,067	485,766	53.14
750,238	742,499	7,739	306,606	70.99
480,616	471,411	9,205	419,125	53.42
488,544	468,015	20,529	606,296	44.62
488,467	456,623	31,844	606,364	44.62
466,625	460,482	6,143	623,072	42.82
166,079	163,552	2,527	115,258	59.03
163,542	159,146	4,396	120,580	57.56
177,244	172,465	4,779	94,010	65.34
184,726	180,325	4,401	89,713	67.31
691,405	654,960	36,455	419,726	62.23
687,518	639,464	48,054	443,285	60.80
687,471	659,711	27,760	443,308	60.80
525,651	513,841	11,810	431,777	54.90
473,590	466,889	6,701	659,188	41.81
173,174	167,273	5,901	118,039	59.47
173,951	167,817	6,134	120,458	59.09
171,763	163,365	8,398	110,662	60.82
190,569	185,751	4,818	86,623	68.75
709,388	668,015	41,373	436,284	61.92
679,786	643,371	36,415	471,580	59.04
679,904	649,455	30,449	472,091	59.02
425,809	417,124	8,685	438,547	49.26
711,129	691,681	19,448	436,698	61.96
172,438	165,077	7,361	122,884	58.39
178,659	171,858	6,801	117,597	60.31
179,217	170,725	8,492	108,784	62.23
181,440	172,405	9,035	94,333	65.79
711,746	676,687	35,059	444,275	61.57

(平成15年4月1日現在)

公安委員	監査委員	選挙管理委員	地方労働委員	農業委員	取用委員	内水面漁場管理委員
3	4	4	15	—	7	10
—	98	188	—	839	—	—

(各年4月1日現在)

水道局	議会事務局	監査委員事務局	地方労働委員会事務局	選挙管理委員会事務局	収用委員会事務局
130	38	17	11	3	5
128	38	17	11	3	5
119	37	17	11	3	5

(各年4月1日現在)

警 部	警 部 補	巡査部長	巡 査	警察官以外の職員
193	622	643	663	365
195	634	656	676	364
197	643	665	685	360

選挙人名簿登録者数

市町村別	平成14年	平成15年	差引 増減 (B)-(A)	市町村別	平成14年	平成15年	差引 増減 (B)-(A)
	12月2日現在 (A)	12月2日現在 (B)			12月2日現在 (A)	12月2日現在 (B)	
県計	1,154,680	1,157,799	3,119	宇陀郡	36,686	36,456	△230
市部計	828,642	831,708	3,066	大宇陀町	7,316	7,259	△57
奈良市	292,929	294,346	1,417	菟田野町	3,983	3,970	△13
大和高田市	58,857	58,555	△302	榛原町	15,807	15,749	△58
大和郡山市	75,996	76,202	206	室生村	5,401	5,349	△52
天理市	53,593	53,720	127	曾爾村	1,992	1,965	△27
橿原市	98,838	99,174	336	御杖村	2,187	2,164	△23
桜井市	49,899	49,893	△6	高市郡	12,286	12,314	28
五條市	27,856	27,794	△62	高取町	6,687	6,727	40
御所市	28,085	27,856	△229	明日香村	5,599	5,587	△12
生駒市	90,941	91,049	108	北葛城郡	107,421	108,145	724
香芝市	51,648	53,119	1,471	新庄町	15,430	15,538	108
郡部計	326,038	326,091	53	當麻町	12,409	12,494	85
添上郡	1,605	1,608	3	上牧町	19,767	19,929	162
月ヶ瀬村	1,605	1,608	3	王寺町	18,817	18,830	13
山辺郡	9,458	9,391	△67	広陵町	24,440	24,793	353
都祁村	5,235	5,220	△15	河合町	16,558	16,561	3
山添村	4,223	4,171	△52	吉野郡	51,024	50,585	△439
生駒郡	66,429	66,419	△10	吉野町	9,463	9,306	△157
平群町	17,280	17,306	26	大淀町	16,348	16,460	112
三郷町	18,987	18,950	△37	下市町	6,941	6,808	△133
斑鳩町	23,149	23,192	43	黒滝村	1,033	1,030	△3
安堵町	7,013	6,971	△42	西吉野村	3,306	3,253	△53
磯城郡	41,129	41,173	44	天川村	1,852	1,815	△37
川西町	7,682	7,664	△18	野迫川村	579	582	3
三宅町	6,620	6,591	△29	大塔村	602	598	△4
田原本町	26,827	26,918	91	十津川村	4,092	4,046	△46
				下北山村	1,148	1,143	△5
				上北山村	757	744	△13
				川上村	2,241	2,194	△47
				東吉野村	2,662	2,606	△56

資料：県選挙管理委員会

市町村職員

(各年4月1日現在)

年次別	総数	一般行政職 関 係		教育関係	消 防 関 係	公営企業関係
			(内)税務関係			
平成13年	16,989	10,100	654	3,373	713	2,803
14	16,768	10,018	643	3,299	709	2,742
15	16,467	9,859	643	3,175	705	2,728

資料：県市町村課