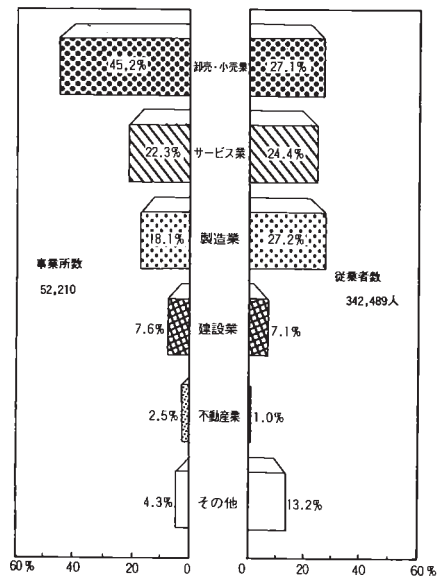
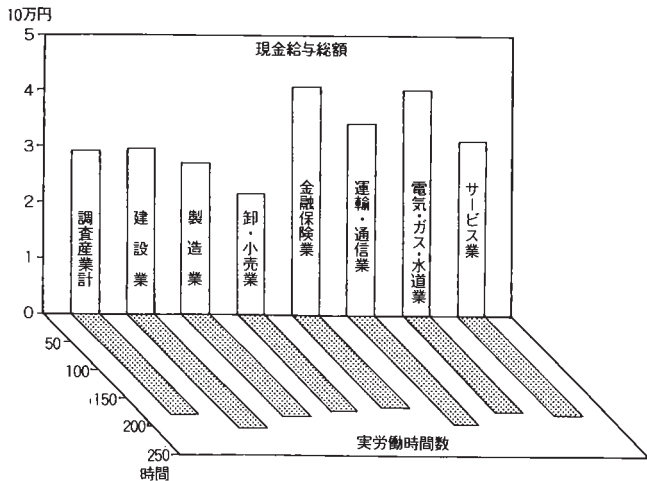


産業別事業所数と従業者数の割合 (昭和56年7月1日)



産業別現金給与額と労働時間数 (常用労働者1人月平均・昭和59年)



【事業所】

昭和56年7月1日現在で実施された事業所統計調査結果（県集計分）によると、事業所数52,210、従業者数342,489人である。前回53年調査時と比較すると事業所数は3年間で3,411（7.0%）、従業者数は40,609人（13.5%）の増加となり、従業者数は前調査時の増加率を0.9ポイント増加したものの、事業所数は第2次石油危機後の経済拡大テンポの低下を反映し、2.6ポイントの減となっている。

民営分について産業別に事業所数をみると、卸売・小売業が全体の47.2%を占め、ついでサービス業20.6%、製造業19.0%と続いている。また、前回53年調査時に比べ増加数の高いのは、卸売・小売業1,144、サービス業919、製造業450増が上げられる。

従業者数についてみると、産業別構成比では、製造業が全体の31.8%を占め、ついで卸売・小売業31.5%、サービス業19.5%と続いている。増加数の大きい産業は、サービス業11,511人（25.2%）、製造業9,555人（11.4%）、建設業1,732（7.7%）増が上げられる。又、増加率では農業が46.3%（95人）と最高の伸びを示し、ついで運輸通信業39.9%（1,477人）、鉱業28.1%（50人）増となっている。なお減少しているのは漁業・水産養殖業の27人（71.1%）減であり、全体として第3次産業の占める割合が高くなっている。

【労働】

昭和59年の毎月勤労統計調査による常用労働者（従業者30人以上の事業所）1人当たり1ヶ月平均賃金は292,901円で前年に比べ5.6%の増加となった。

全国についてみると、310,446円で4.4%の伸びとなっており、本県は増加率で1.2ポイント上回っている。

産業別にみると、金融・保険業の406,565円を最高に電気・ガス・水道・熱供給業402,935円、運輸・通信業343,187円と続いている。また、伸び率では電気・ガス・水道・熱供給業が前年に比べ7.8%増と最も大きく、ついで建設業7.6%増、卸売・小売業7.2%増、製造業6.5%増、運輸・通信業5.3%増、金融・保険業5.1%増、サービス業3.8%増とすべての産業で増加している。

1ヶ月平均出勤日数についてみると、昭和59年は、22.0日で前年より0.2日（0.9%）増加している。産業別にみると、建設業が23.6日と最も多く、ついでサービス業22.8日、運輸・通信業22.6日等となっている。

また、1ヶ月平均実労時間数は179.9時間で、前年より2.9時間（1.6%）の増加となっている。

産業別では、建設業が202.4時間で最も多く、ついで運輸・通信業193.5時間、製造業181.7時間、サービス業175.8時間等となっている。これらを前年と比較すると、建設業は減少したものの、他の6産業は増加している。

経営組織(2区分)別事業所数及び従業者数

(昭和56年7月1日現在)

市 町 村 名	総 数		民 営		国、公共企業体、地方公共団体	
	事業所数	従業者数	事業所数	従業者数	事業所数	従業者数
県 計	52,210	342,489	49,939	293,179	2,271	49,310
市 部 計	32,571	243,226	31,352	208,866	1,219	34,360
奈 良 市	9,909	86,294	9,490	70,615	419	15,679
大 高 市	3,364	22,001	3,261	18,935	103	3,066
天 理 市	2,828	32,171	2,718	28,636	110	3,535
樞 原 市	2,540	22,780	2,440	21,022	100	1,758
桜 井 市	5,012	29,672	4,882	25,902	130	3,770
五 條 市	2,887	17,429	2,789	15,501	98	1,928
御 所 市	1,958	10,756	1,858	9,140	100	1,616
生 駒 市	2,049	9,917	1,965	8,693	84	1,224
郡 部 計	2,024	12,206	1,949	10,422	75	1,784
添 上 郡	19,639	99,263	18,587	84,313	1,052	14,950
山 邊 村	154	976	139	891	15	85
山 添 村	697	3,799	640	3,232	57	567
山 添 村	406	2,057	380	1,771	26	286
生 駒 郡	291	1,742	260	1,461	31	281
平 群 町	1,695	10,187	1,614	8,369	81	1,818
三 郷 町	435	1,897	409	1,511	26	386
斑 鳩 町	364	2,093	351	1,539	13	554
安 塔 村	622	4,545	590	3,855	32	690
磯 城 郡	274	1,652	264	1,464	10	188
川 西 町	2,198	11,968	2,116	10,768	82	1,200
三 宅 町	465	2,349	442	2,116	23	233
田 原 町	410	2,265	391	2,074	19	191
宇 本 町	1,323	7,354	1,283	6,578	40	776
大 宇 陀 郡	2,749	12,227	2,565	9,903	184	2,324
菟 野 町	707	3,112	666	2,628	41	484
菟 野 町	437	1,583	414	1,378	23	205
榛 原 町	860	4,345	807	3,368	53	977

資料 総務庁統計局「事業所統計調査」(以下各表同じ)

経営組織(2区分)別事業所数及び従業者数(つづき)

(昭和56年7月1日現在)

市 町 村 名	総 数		民 営		国、公共企業体、地方公共団体	
	事業所数	従業者数	事業所数	従業者数	事業所数	従業者数
室 生 村	272	1,245	237	909	35	336
曾 爾 村	225	888	210	727	15	161
御 杖 村	248	1,054	231	893	17	161
高 市 郡	827	3,650	780	3,053	47	597
高 取 町	594	2,556	568	2,290	26	266
明 日 香 町	233	1,094	212	763	21	331
北 葛 城 郡	5,629	31,849	5,426	27,780	203	4,069
新 庄 町	843	4,838	815	4,476	28	362
當 麻 町	585	3,198	564	2,943	21	255
香 芝 町	1,458	8,009	1,416	7,023	42	986
上 牧 町	309	1,556	285	1,087	24	469
王 寺 町	871	5,895	839	5,001	32	894
広 陵 町	1,157	5,918	1,125	5,445	32	473
河 合 町	406	2,435	382	1,805	24	630
吉 野 郡	5,690	24,607	5,307	20,317	383	4,290
吉 野 町	1,365	5,935	1,304	4,954	61	981
大 淀 町	1,226	6,077	1,172	5,285	54	792
下 市 町	914	3,681	878	3,142	36	539
黒 滝 村	156	675	146	581	10	94
西 吉 野 村	244	912	213	660	31	252
天 川 村	307	1,106	284	934	23	172
野 迫 川 村	76	328	63	225	13	103
大 塔 村	100	400	86	277	14	123
十 津 川 村	417	1,981	364	1,430	53	551
下 北 山 村	151	691	132	547	19	144
上 北 山 村	115	651	99	503	16	148
川 上 村	267	990	241	769	26	221
東 吉 野 村	352	1,180	325	1,010	27	170

産業分類別、組織別事業所数及び従業者数

年次及び産業別	総 数		個 人		法 人		法人以外 の 団 体		国 及 び 公 共 企 業 体		地方公共団体	
	事 業 所 数	従 業 者 数	事 業 所 数	従 業 者 数	事 業 所 数	従 業 者 数	事 業 所 数	従 業 者 数	事 業 所 数	従 業 者 数	事 業 所 数	従 業 者 数
昭和50年 5月15日	44,522	267,312	34,036	100,952	8,338	123,255	186	1,399	427	11,554	1,535	30,152
53年 6月15日	48,799	301,880	36,722	110,963	9,829	144,440	148	762	436	11,773	1,664	33,942
56年 7月 1日	52,210	342,489	38,752	122,903	10,946	168,740	241	1,536	426	11,698	1,845	37,612
農 業	49	309	25	46	21	240	2	14	1	9	—	—
林業・狩猟業	37	425	—	—	26	324	—	—	10	100	1	1
漁業・水産養殖業	4	11	—	—	2	6	2	5	—	—	—	—
鉱 業	29	228	20	128	9	100	—	—	—	—	—	—
建 設 業	3,977	24,189	3,270	12,961	706	11,227	1	1	—	—	—	—
製 造 業	9,470	93,147	7,436	31,744	2,019	61,010	15	393	—	—	—	—
卸売・小売業	23,606	92,685	20,040	54,461	3,522	37,767	15	95	6	67	23	295
金融保険業	537	10,951	114	220	420	10,720	2	9	—	—	1	2
不 動 産 業	1,324	3,345	997	1,565	319	1,767	5	7	—	—	3	6
運 輸 通 信 業	879	16,238	261	1,343	339	8,109	3	7	270	6,771	6	8
電気・ガス・水道業	104	2,923	3	21	50	1,776	1	3	—	—	50	1,123
サ ー ビ ス 業	11,658	83,427	6,586	20,414	3,513	35,694	195	1,002	58	2,938	1,306	23,379
公 務	536	14,611	—	—	—	—	—	—	81	1,813	455	12,798

資料 総務庁統計局「事業所統計調査」

産業別従業者規模別事業所数及び従業者数(民営)

年次及産業別	総 数		1 ～ 4 人		5 ～ 19 人		20 ～ 49 人		50 ～ 299人		300人以上	
	事業所数	従業者数	事業所数	従業者数	事業所数	従業者数	事業所数	従業者数	事業所数	従業者数	事業所数	従業者数
昭和50年5月15日	42,560	225,606	32,563	67,912	9,033	87,135	819	39,624	124	19,664	21	11,271
53年6月15日	46,699	256,165	34,994	73,386	10,659	101,499	860	41,659	167	26,152	19	13,469
56年7月1日	49,939	293,179	36,583	78,392	11,185	94,425	1,577	45,569	562	53,221	32	21,572
農 業	48	300	27	47	18	180	3	73	—	—	—	—
林業・狩猟業	26	324	3	9	21	267	2	48	—	—	—	—
漁業・水産養殖業	4	11	4	11	—	—	—	—	—	—	—	—
鉱 業	29	228	11	28	16	157	2	43	—	—	—	—
建 設 業	3,977	24,189	2,356	5,025	1,428	12,002	154	4,328	39	2,834	—	—
製 造 業	9,470	93,147	5,508	13,937	3,168	27,502	549	15,921	226	22,923	19	12,864
卸売・小売業	23,577	92,323	19,211	41,483	3,898	30,862	369	10,416	96	8,449	3	1,113
金融保険業	536	10,949	158	326	198	2,383	140	4,280	38	2,802	2	1,158
不 動 産 業	1,321	3,339	1,172	1,885	140	1,065	5	151	4	238	—	—
運 輸 通 信 業	603	9,459	273	596	221	2,231	73	2,147	33	2,918	3	1,567
電気、ガス、水道業	54	1,800	23	52	15	156	8	218	8	1,374	—	—
サ ー ビ ス 業	10,294	57,110	7,837	14,993	2,062	17,620	272	7,944	118	11,683	5	4,870

資料 総務庁統計局「事業所統計調査」

市町村別産業別

市町村名	総数		農林水産業		鉱業		建設業		製造業	
	事業所数	従業者数	事業所数	従業者数	事業所数	従業者数	事業所数	従業者数	事業所数	従業者数
県計	49,939	293,179	78	635	29	228	3,977	24,189	9,470	93,147
市部計	31,352	208,866	34	238	14	109	1,921	14,313	4,610	59,381
奈良市	9,490	70,615	12	56	2	19	577	5,399	645	9,303
大和高田市	3,261	18,935	1	2	—	—	164	1,027	767	6,847
大和郡山	2,718	28,636	4	27	—	—	131	889	386	16,147
天理市	2,440	21,022	2	2	—	—	133	1,176	240	5,526
橿原市	4,882	25,902	3	38	—	—	311	2,214	788	7,314
桜井市	2,789	15,501	2	3	—	—	178	1,277	669	5,257
五條市	1,858	9,140	4	73	2	14	174	883	251	2,771
御所市	1,965	8,693	1	17	4	59	114	564	641	4,080
生駒市	1,949	10,422	5	20	6	17	139	884	223	2,136
郡部計	18,587	84,313	44	397	15	119	2,056	9,876	4,860	33,766
添上郡月ヶ瀬村	139	891	1	2	5	33	24	96	40	280
山辺郡	640	3,232	4	34	—	—	143	500	152	1,329
都祁村	380	1,771	3	15	—	—	94	275	91	709
山添村	260	1,461	1	19	—	—	49	225	61	620
生駒郡	1,614	8,369	4	33	—	—	158	869	326	3,251
平群町	409	1,511	2	15	—	—	76	300	61	325
三郷町	351	1,539	1	17	—	—	35	227	112	501
斑鳩町	590	3,855	1	1	—	—	18	223	83	1,552
安堵村	264	1,464	—	—	—	—	29	119	70	873
磯城郡	2,116	10,768	2	3	—	—	138	807	696	5,301
川西町	442	2,116	—	—	—	—	22	111	186	1,281
三宅町	391	2,074	—	—	—	—	21	107	199	1,505
田原町	1,283	6,578	2	3	—	—	95	589	311	2,515
宇陀郡	2,565	9,903	4	47	1	19	465	1,823	497	2,979
大宇陀町	666	2,628	1	9	—	—	155	551	131	751
菟田野町	414	1,378	—	—	—	—	61	159	142	706

資料 総務庁統計局「事業所統計調査」

事業所数 (民営分)

(昭和56年7月1日現在)

卸売・小売業		金融・保険業		不動産業		運輸・通信業		電気・ガス・水道業		サービス業	
事業所数	従業者数	事業所数	従業者数	事業所数	従業者数	事業所数	従業者数	事業所数	従業者数	事業所数	従業者数
23,577	92,323	536	10,949	1,321	3,339	603	9,459	54	1,800	10,294	57,110
16,128	70,247	433	9,345	1,058	2,707	327	7,175	22	1,395	6,805	43,956
5,182	26,668	185	5,286	439	1,292	90	3,843	7	738	2,351	18,011
1,635	6,946	41	745	52	133	34	343	3	360	564	2,532
1,496	7,637	30	473	60	213	39	593	2	137	570	2,520
1,365	4,893	16	272	18	44	29	325	3	58	634	8,726
2,426	9,476	68	993	238	498	47	847	—	—	1,001	4,522
1,347	5,351	30	566	21	75	33	326	2	22	507	2,624
983	3,349	23	358	45	59	18	224	3	50	355	1,359
829	2,345	18	265	16	31	21	229	—	—	321	1,103
865	3,582	22	387	169	362	16	445	2	30	502	2,559
7,449	22,076	103	1,604	263	632	276	2,284	32	405	3,489	13,154
44	136	—	—	—	—	6	43	—	—	19	301
196	601	5	37	6	16	8	47	1	3	125	665
101	296	4	31	5	14	7	42	—	—	75	389
95	305	1	6	1	2	1	5	1	3	50	276
744	2,271	5	95	43	134	17	77	1	9	316	1,630
168	480	1	17	8	41	4	10	—	—	89	323
136	333	1	15	12	29	—	—	—	—	54	417
361	1,252	2	53	8	34	6	39	1	9	110	692
79	206	1	10	15	30	7	28	—	—	63	198
865	2,949	10	153	11	29	29	246	2	6	363	1,274
160	462	2	48	2	6	3	10	—	—	67	198
114	253	—	—	2	5	6	101	—	—	49	103
591	2,234	8	105	7	18	20	135	2	6	247	973
1,015	2,764	13	197	14	43	46	301	—	—	510	1,730
246	840	2	52	2	2	15	48	—	—	114	375
138	290	1	19	—	—	5	29	—	—	67	175

市町村別産業別

市町村名	総数		農林水産業		鉱業		建設業		製造業	
	事業所数	従業者数	事業所数	従業者数	事業所数	従業者数	事業所数	従業者数	事業所数	従業者数
榛原町	807	3,368	2	20	—	—	118	582	103	754
榎室村	237	909	—	—	—	—	34	178	22	152
曾爾村	210	727	—	—	—	—	44	138	55	260
御杖村	231	893	1	18	1	19	53	215	44	356
高市郡	780	3,053	—	—	—	—	98	363	161	1,397
高取町	568	2,290	—	—	—	—	63	219	123	1,178
高明日香城郡	212	763	—	—	—	—	35	144	38	219
北葛庄町	5,426	27,780	4	14	3	17	451	2,631	1,792	13,323
新當麻町	815	4,476	1	10	—	—	74	486	291	2,384
香芝町	564	2,943	—	—	—	—	46	255	220	1,673
上牧町	1,416	7,023	1	1	3	17	122	631	468	3,626
王寺町	285	1,087	1	1	—	—	31	144	82	272
広陵町	839	5,001	1	2	—	—	53	421	99	1,188
河合町	1,125	5,445	—	—	—	—	83	493	530	3,475
吉野郡	382	1,805	—	—	—	—	42	201	102	705
吉野町	5,307	20,317	25	264	6	50	579	2,787	1,196	5,906
吉大野町	1,304	4,954	2	23	—	—	131	477	429	1,882
下淀町	1,172	5,285	4	55	5	43	108	612	174	1,087
黒滝村	878	3,142	1	6	—	—	80	341	285	1,245
西吉野村	146	581	1	14	—	—	14	82	58	253
天川村	213	660	—	—	—	—	33	97	32	205
野迫川村	284	934	—	—	—	—	31	142	42	213
大塔村	63	225	2	5	—	—	5	63	5	20
十津川村	86	277	—	—	—	—	16	91	10	54
下北山村	364	1,430	5	58	1	7	40	351	25	148
上北山村	132	547	2	25	—	—	35	166	5	95
川上村	99	503	7	69	—	—	19	141	7	76
東吉野村	241	769	—	—	—	—	30	130	35	244
	325	1,010	1	9	—	—	37	94	89	384

事業所数(民営分) つづき

卸売・小売業		金融・保険業		不動産業		運輸・通信業		電気・ガス・水道業		サービス業	
事業所数	従業者数	事業所数	従業者数	事業所数	従業者数	事業所数	従業者数	事業所数	従業者数	事業所数	従業者数
379	1,081	9	124	9	33	15	188	—	—	172	586
109	214	—	—	1	1	2	13	—	—	69	351
72	195	—	—	—	—	3	10	—	—	36	124
71	144	1	2	2	7	6	13	—	—	52	119
358	688	6	41	2	3	18	95	1	1	136	465
285	526	3	21	2	3	12	59	1	1	79	283
73	162	3	20	—	—	6	36	—	—	57	182
2,140	7,165	28	661	145	328	53	687	1	8	809	2,946
317	1,031	1	23	9	19	9	169	—	—	113	354
197	562	1	15	26	39	4	40	—	—	70	359
542	1,672	9	229	47	108	18	74	—	—	206	665
141	563	1	30	3	4	—	—	—	—	26	73
436	1,959	14	318	49	134	11	219	1	8	175	752
344	900	1	30	9	18	7	39	—	—	151	490
163	478	1	16	2	6	4	146	—	—	68	253
2,087	5,502	36	420	42	79	99	788	26	378	1,211	4,143
489	1,453	5	81	—	—	21	167	—	—	227	871
506	1,534	12	154	—	72	28	434	3	193	294	1,101
338	950	6	63	38	7	8	21	—	—	156	509
43	75	1	10	4	—	1	1	1	2	27	144
70	131	1	10	—	—	4	16	1	23	72	178
124	237	—	—	—	—	4	7	6	17	77	318
21	27	—	—	—	—	1	4	1	2	28	104
33	70	1	6	—	—	1	8	—	—	25	48
167	379	4	40	—	—	6	42	9	68	107	337
48	84	1	10	—	—	9	27	1	63	31	77
29	106	2	8	—	—	1	10	2	4	32	89
112	229	2	20	—	—	3	6	1	3	58	137
107	227	1	18	—	—	12	45	1	3	77	230

産業別常用労働者1人月平均現金給与額

(単位：円)

(従業者30人以上の事業所)

年次	調査産業計 (サービス業含む)	調査産業計 (サービス業除く)	建設業	製造業	卸・小売業	金融 保険業	運輸 通信業	電気・ガス 水道業	サービス業
昭和56年	264,822	263,236	287,369	245,565	213,779	368,476	292,288	x	268,577
57	270,821	265,816	270,145	250,943	205,834	375,455	310,051	x	285,449
58	277,316	268,946	273,566	253,514	200,688	386,978	325,640	373,535	301,463
59	292,901	286,051	294,512	269,965	215,250	406,565	343,187	402,935	313,372

資料 県調査課「毎月勤労統計」

産業別常用労働者1人月平均出勤日数

(単位：日)

(従業者30人以上の事業所)

年次	調査産業計 (サービス業含む)	調査産業計 (サービス業除く)	建設業	製造業	卸・小売業	金融 保険業	運輸 通信業	電気・ガス 水道業	サービス業
昭和56年	21.5	21.6	22.8	21.0	22.4	22.5	22.0	x	23.4
57	21.8	21.7	23.2	21.2	22.1	22.6	22.1	x	22.2
58	21.8	21.6	23.5	21.2	21.8	22.7	22.1	20.9	22.6
59	22.0	21.7	23.6	21.2	22.2	22.5	22.6	21.0	22.8

資料 県調査課「毎月勤労統計」

産業別常用労働者1人月平均実労働時間数

(単位：時間)

(従業者30人以上の事業所)

年次	調査産業計 (サービス業含む)	調査産業計 (サービス業除く)	建設業	製造業	卸・小売業	金融 保険業	運輸 通信業	電気・ガス 水道業	サービス業
昭和56年	173.6	176.5	200.0	178.7	174.6	165.1	174.3	x	164.9
57	176.2	177.7	201.6	179.2	168.7	164.0	184.5	x	172.0
58	177.0	178.1	203.0	178.5	169.9	164.6	188.4	165.9	173.9
59	179.9	181.2	202.4	181.7	172.3	164.9	193.5	173.8	175.8

資料 県調査課「毎月勤労統計」

産 業 別 常 用 労 働 者 数

(単位：人)

(従業者30人以上の事業所)

年 次	常 用 労 働 者								
	調査産業計 (サービス業含む)	調査産業計 (サービス業除く)	建 設 計	製 造 業	卸 売 業 小 売 業	金 融 業 保 険 業	運 輸 業 通 信 業	電 気・ガ 斯 水 道 業	サ ー ビ ス 業
昭和56年	88,885	62,038	3,013	35,041	7,794	4,800	9,524	x	26,848
57	94,524	70,317	3,214	38,387	11,248	5,542	9,647	x	24,206
58	100,687	74,771	3,448	41,390	12,317	5,770	9,412	2,181	25,916
59	104,027	78,020	3,508	44,506	11,961	5,750	9,827	2,206	26,007

資料 県調査課「毎月勤労統計」

職 業 訓 練 状 況

年 度	訓練校数	訓練定員	応募者数	入校者数	修了者数	就職者数	就職率%
昭和56年度	2	540	654	288	193	116	60.1
57	2	505	635	287	170	101	54.4
58	2	455	735	321	204	128	62.3
59	2	480	882	324	247	185	74.9

資料 県職業安定課 (注) 就職者数は自営、家族従業者、その他を除く。

職 業 紹 介 状 況 (学卒者を除く)

年 度	一 般 労 働 者 (常用・臨時)						日 雇 労 働 者		
	新規求人数		新規求職申込件数		就 職 件 数		新 規 求 人 数	繰 越 有 効 求 職 者 数	就 労 延 数
	総 数	う ち 男	総 数	う ち 男	総 数	う ち 男			
昭和56年度	26,664	16,066	32,175	17,574	7,575	4,584	4,950	25,456	245,321
57	25,783	15,274	30,960	16,827	6,559	4,030	3,749	24,678	228,582
58	27,532	16,596	33,385	17,698	7,356	4,407	2,462	23,115	211,917
59	26,910	16,604	35,479	18,880	7,819	4,732	1,020	20,674	182,645

資料 県職業安定課

産業別、規模別労働組合数及び組合員数

年次 及 産業分類	総数		99人以下		100～499人		500人以上		官公営		その他	
	組合数	組合員数	組合数	組合員数	組合数	組合員数	組合数	組合員数	組合数	組合員数	組合数	組合員数
昭和56年6月末	505	77,552	111	3,384	92	9,587	69	23,538	189	33,109	44	7,934
57	517	78,211	129	3,644	90	9,459	67	23,872	186	33,380	45	7,856
58	523	79,084	128	3,686	91	10,022	69	24,319	188	33,272	47	7,785
59	524	79,564	128	3,723	88	9,815	72	25,070	189	33,291	47	7,665
60	530	80,988	124	3,701	92	10,245	99	28,734	156	29,995	59	8,313
農林水産業	11	1,582	—	—	—	—	—	—	1	67	10	1,515
鉱業	1	12	1	12	—	—	—	—	—	—	—	—
建設業	45	5,921	1	28	—	—	2	145	1	58	41	5,690
製造業	138	21,932	59	1,807	53	5,911	20	14,065	1	6	5	143
卸売・小売業	34	2,955	3	171	9	944	22	1,840	—	—	—	—
金融・保険・不動産業	26	6,267	4	145	2	701	20	5,421	—	—	—	—
運輸・通信業	73	8,998	30	663	4	261	20	4,907	19	3,167	—	—
電気・ガス・水道業	12	2,042	—	—	—	—	5	1,519	7	523	—	—
サービス業	140	16,378	26	875	24	2,428	10	837	78	11,802	2	436
公務	49	14,372	—	—	—	—	—	—	49	14,372	—	—
分類不能	1	529	—	—	—	—	—	—	—	—	1	529

資料 県労政課「労働組合の基礎調査」