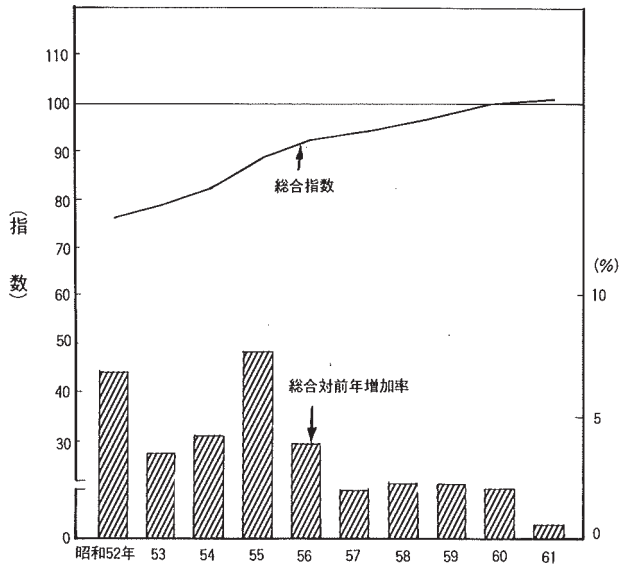


生 計

消費者物価指数の推移(奈良市)

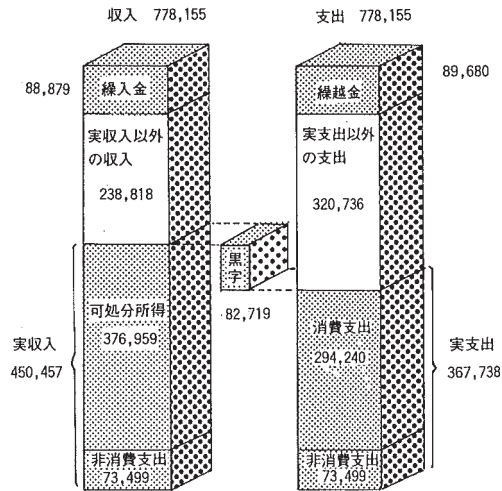
昭和60年=100



家計収支のバランス

勤労者世帯(奈良市)昭和60年平均1ヵ月1世帯当たり

(単位:円)



【家計】

昭和60年の家計調査結果によると、奈良市における全世帯の1世帯当たり消費支出額は月平均282,751円で前年に比べて15,593円、5.2%の減少となっている。

これを10大費目別に構成比をみると、食料費25.8%で最も多く、ついでその他の消費支出24.2%、教養娯楽10.1%、交通通信8.6%、被服及び履き物8.3%、光熱水道6.5%、教育4.6%、住居3.6%、家具・家事用品4.3%、保健医療2.7%となっている。

また、対前年上昇率では保健医療が10.8%増、ついで家具・家事用品0.02%増と2費目が増加したが、住居の21.4%減をはじめ、教育16.7%減、その他の消費支出11.5%減、光熱・水道5.2%減、被服及び履き物2.1%減、交通通信0.7%減、食料0.5%減、教養娯楽0.04%減の8費目がそれぞれ減少となっている。

つぎに勤労者世帯の1世帯当たり消費支出額は月平均294,240円で、前年に比べ20,871円、6.6%の減少となっており、全世帯の平均より11,489円上回っている。

10大費目別に対前年上昇率をみると、教養娯楽が5.1%増で最も高く、ついで食料2.6%増、保健医療1.9%増となっており、逆に住居が20.0%減、その他の消費支出17.2%減、教育10.2%減、交通通信8.3%減、家具・家事用品7.2%減、被服及び履き物5.0%減、光熱・水道4.1%減となっている。

【物価】

昭和61年平均の全国消費者物価指数は、昭和60年を100とした総合指数で100.6となり、前年に比べ0.6%の増加となっている。10大費目別にみると、増加しているのは教育の3.6%増を最高に、住居2.5%増、被服及び履き物2.2%増、諸雑費2.0%増、保健医療1.9%増、教養娯楽1.5%増、食料0.2%増、家具・家事用品は前年と同じで、逆に減少となっているのは、光熱・水道の5.0%減、交通通信0.7%減となっている。

本県の奈良市における昭和60年消費者物価指数は、総合で100.6で、対前年比0.6%増となり、指数、対前年増加率とも全国と同じになっている。

10大費目別に対前年増加率をみると、住居が2.8%増と最高の伸び率を示し、ついで被服及び履き物2.7%増、教育2.5%増、保健医療2.2%増、教養娯楽1.4%増、諸雑費1.2%増とそれぞれ増加しているが、光熱・水道の4.8%減をはじめ、家具・家事用品0.7%減、食料0.2%減、交通通信0.2%減の4費目が減少となっている。

また、全国指数を上回っている費目は、住居、光熱・水道、被服及び履き物、保健医療、交通通信の5費目で、他の費目はいずれも全国を下回っている。

奈良市の消費者物価指数

(昭和60年=100)

年次	総合	食料													住居		
		穀類	魚介類	肉類	乳卵類	野海菜	果物	油調味脂肪	菓子類	調理食品	飲料	酒類	外食	家賃	設備維持		
昭和55年	88.3	90.6	82.9	90.3	97.8	100.5	97.8	83.5	94.3	96.4	91.2	94.3	77.8	87.0	85.5	84.2	90.7
56	91.8	94.3	85.9	88.9	101.6	102.4	101.0	87.6	96.7	99.9	95.4	99.4	84.4	91.7	88.3	86.9	94.0
57	93.6	95.0	92.6	96.9	99.5	98.4	92.6	85.6	95.9	101.3	95.9	100.1	86.6	94.3	90.6	89.7	94.1
58	95.8	96.4	94.2	97.1	100.3	97.3	96.0	85.4	96.7	101.3	101.0	100.4	88.8	96.1	94.9	94.7	95.6
59	98.0	98.6	98.7	97.3	99.7	98.2	98.9	90.6	99.6	101.1	102.9	100.5	97.7	98.3	97.1	97.1	96.9
60	100.0	100.0	100.2	100.0	100.0	100.0	100.0	100.0	100.0	100.0	100.0	100.0	100.0	100.0	100.0	100.0	100.0
61	100.6	99.8	100.2	98.3	98.1	101.0	99.7	96.6	98.4	99.7	101.2	99.9	100.0	101.5	102.8	102.9	100.8

(つづき)

年次	教育	教育			娯楽			諸雑費	娯楽					その他
		授業料等	教科書	習参考書	補習教育	教養娯楽	用耐久財		他の娯楽	理美容	サービス	理美容品	身の用品	
昭和55年	75.2	77.8	87.5	67.8	87.3	112.4	84.9	89.2	87.3	88.0	102.0	84.2	80.0	
56	79.9	83.0	96.3	71.0	91.8	110.2	90.1	92.1	90.5	89.7	102.6	89.3	80.0	
57	85.0	87.0	98.2	78.6	93.9	109.6	92.4	93.8	95.2	91.8	102.3	89.3	80.0	
58	89.5	91.5	98.3	83.6	96.5	103.6	95.8	97.9	99.2	94.0	103.3	96.5	95.0	
59	95.5	96.0	94.4	94.1	98.3	100.0	98.1	99.5	99.7	95.9	102.4	100.0	100.0	
60	100.0	100.0	100.0	100.0	100.0	100.0	100.0	100.0	100.0	100.0	100.0	100.0	100.0	
61	102.5	103.3	100.1	100.9	101.4	97.4	101.9	101.2	100.9	100.1	94.9	107.4	100.0	

資料 総務庁統計局

奈良市消費者物価指数 (つづき)

光熱・水道	電ガス代	他の光熱	水道料	家事用品			被履及び物	衣料	シャツ着	履き物類	生地・他の被服類	保健医療	医薬品	保健器具	サ―ビス	交通通信			
				家庭用	耐財	他の家事用品										交	通	自動車等	関係費
92.9	92.9	107.5	85.5	95.6	97.4	94.7	87.6	82.6	96.1	89.3	87.8	83.3	78.4	81.2	85.6	88.3	75.8	101.3	105.7
98.8	100.0	112.8	85.5	98.7	100.8	97.5	86.8	79.1	92.5	95.8	92.3	85.3	83.2	85.1	86.0	92.1	82.0	103.2	105.6
99.6	100.0	124.0	85.5	98.7	101.5	97.3	87.7	78.8	94.6	97.7	94.4	88.5	86.4	87.9	89.4	97.1	88.6	109.0	104.5
99.4	100.0	119.9	85.5	100.6	102.6	99.4	92.4	86.0	98.4	97.8	96.6	90.4	89.6	88.4	91.3	96.0	89.5	104.0	103.5
100.0	100.0	107.0	96.4	101.6	103.6	100.6	94.7	90.3	98.8	99.1	97.5	94.0	98.4	94.9	92.4	98.4	96.7	99.7	101.3
100.0	100.0	100.0	100.0	100.0	100.0	100.0	100.0	100.0	100.0	100.0	100.0	100.0	100.0	100.0	100.0	100.0	100.0	100.0	100.0
95.2	94.7	82.9	100.0	99.3	99.4	99.2	102.7	104.9	101.5	100.9	100.4	102.2	100.3	101.1	103.5	99.8	102.2	97.6	99.6

奈良市の消費者物価指数全国比較

(昭和60年=100)

区 分		57	58	59	60	61	区 分		57	58	59	60	61
総合	奈良市	93.6	95.8	98.0	100.0	100.6	保健医療	奈良市	88.5	90.4	94.0	100.0	102.2
	全国	94.1	95.8	98.0	100.0	100.6		全国	90.0	91.2	94.5	100.0	101.9
食料	奈良市	95.0	96.4	98.6	100.0	99.8	交通通信	奈良市	97.1	96.0	98.4	100.0	99.8
	全国	93.7	95.6	98.3	100.0	100.2		全国	97.8	97.0	97.9	100.0	99.3
住居	奈良市	90.6	94.9	97.1	100.0	102.8	教育	奈良市	85.0	89.5	95.5	100.0	102.5
	全国	92.5	95.4	97.5	100.0	102.5		全国	87.4	91.7	95.7	100.0	103.6
光熱水道	奈良市	99.6	99.4	100.0	100.0	95.2	教娯楽	奈良市	93.9	96.5	98.3	100.0	101.4
	全国	100.8	100.5	100.4	100.0	95.0		全国	93.8	96.1	98.0	100.0	101.5
家事用品	奈良市	98.7	100.6	101.6	100.0	99.3	諸雑費	奈良市	93.8	97.9	99.5	100.0	101.2
	全国	97.9	98.5	99.3	100.0	100.0		全国	92.9	96.5	98.7	100.0	102.0
被履及び物	奈良市	87.7	92.4	94.7	100.0	102.7	資料 総務庁統計局						
	全国	92.2	94.3	96.7	100.0	102.2							

(単位：円) 奈良市一世帯当り年平均一ヵ月間の支出 (全世界帯)

年次	世帯人員	消出費総支額	食料													住居
			穀類	魚介類	肉類	乳卵類	野菜・海草	果物	油調味脂肪	菓子類	調理食品	飲料	酒類	外食		
昭和54年	3.94	236,139	66,647	8,476	9,527	10,705	3,909	8,211	3,510	2,606	4,153	3,029	2,436	3,112	6,974	10,255
55	3.81	258,872	70,221	8,434	9,911	10,683	4,152	8,764	3,589	2,678	4,314	3,439	2,530	2,991	8,736	10,849
56	3.65	254,892	69,304	8,829	9,636	9,770	4,338	8,667	3,578	2,868	4,368	3,435	2,431	3,045	8,341	13,536
57	3.70	268,738	72,225	9,022	10,405	10,312	4,421	8,624	3,634	2,911	4,763	3,928	2,502	3,270	8,431	14,711
58	3.85	292,475	78,304	9,712	11,607	11,062	4,328	9,893	4,021	2,935	5,097	4,574	2,478	3,612	8,985	14,513
59	3.64	298,344	77,114	9,538	10,940	10,911	3,970	9,689	3,744	2,943	4,772	4,215	2,595	3,871	9,925	12,884
60	3.77	282,751	76,718	9,642	9,898	10,325	4,386	9,376	3,900	3,110	5,272	4,277	2,613	3,887	10,032	10,125

年次	シャツ・ネクタイ類	下着類	生地糸類	他の被服	履き物類	被服関連サービス	保健医療			交通通信			教育		
							医薬品	保健医療用品器具	保健医療サービス	交通	関係費	通信			
昭和54年	2,981	1,719	1,543	1,294	2,000	1,787	5,228	924	854	3,450	17,819	5,576	7,199	5,043	8,698
55	2,936	1,701	1,236	1,336	2,108	1,679	6,803	1,134	1,220	4,448	16,720	6,567	4,909	5,245	11,459
56	3,043	1,592	1,317	1,311	1,878	1,733	5,555	1,002	1,062	3,490	21,458	7,030	8,695	5,734	7,961
57	3,233	1,546	1,254	1,209	2,136	1,840	6,145	1,358	808	3,979	21,582	8,084	8,011	5,487	9,141
58	3,631	1,799	1,563	1,389	2,117	1,951	6,212	1,498	1,370	3,345	25,076	9,571	8,924	6,581	14,476
59	4,212	1,608	2,514	1,365	2,252	2,149	6,854	1,644	1,279	3,932	24,596	8,581	9,454	6,561	15,585
60	3,777	1,707	1,748	1,536	2,273	2,095	7,596	1,586	1,752	4,257	24,431	8,405	10,183	5,843	12,977

資料：総務庁統計局「家計調査年報」

奈良市一世帯当り年平均一ヵ月間の支出（全世帯）（つづき）

家賃 地代	設計 修繕 維持	光熱・水道	電気代	ガス代	他の光熱	水道料	家具・家事用品	家庭用耐財	室内装備用品	寝具類	家事雑貨	家事消耗用品	家事サービス	被服及び履き物	和服	洋服
5,957	4,892	14,641	5,793	5,511	1,300	2,037	10,618	3,967	1,450	1,312	1,877	1,532	480	19,206	590	7,621
9,974	3,562	16,667	6,794	6,078	1,706	2,089	11,000	4,443	1,172	1,224	2,022	1,574	565	18,614	925	6,815
8,429	6,282	15,759	6,006	6,161	1,294	2,299	10,054	3,343	1,391	1,146	2,054	1,664	456	20,514	1,333	7,963
8,605	5,908	17,816	7,342	6,597	1,314	2,564	11,306	4,214	1,226	989	2,371	1,840	667	20,632	789	7,392
5,404	7,480	19,389	7,734	7,031	1,607	3,017	12,137	4,654	1,079	1,279	2,656	1,850	619	23,956	1,357	8,498
8,067	2,058	18,388	6,977	7,099	1,220	3,093	12,139	4,371	956	2,058	2,282	2,071	402	23,445	1,216	9,093

授業料等	教科書・学習参考書	補習教育	教養娯楽	用耐久財	教養娯楽	楽用品	書籍・他の印刷物	教養娯楽サービス	その消費支出の他	諸雑費	こづかい	交際費	仕送り金	現物消費額	係数(%) エンゲル
7,951	489	3,018	28,762	3,216	6,348	4,322	14,876	69,593	14,321	28,138	23,028	4,105	16,544	27.1	
6,124	285	1,552	25,165	2,273	3,772	4,347	14,773	65,633	10,605	29,151	23,425	2,451	14,525	27.2	
6,026	318	2,797	28,044	3,719	4,927	4,756	14,643	70,563	14,546	29,853	24,336	1,828	14,439	26.9	
10,663	602	3,211	24,740	1,824	5,065	4,256	13,597	79,400	18,712	28,931	25,433	6,324	17,930	26.8	
11,717	648	3,220	28,620	3,076	5,507	4,501	15,537	77,208	13,683	34,660	25,476	3,389	15,491	25.8	
8,761	683	3,533	28,609	4,564	5,084	5,220	13,741	68,323	12,331	29,840	23,081	3,071	13,683	27.1	

奈良市勤労者一世帯当り年平均一ヵ月間の収入と支出

(単位：円)

年次	世帯人員	収入総額	実収入	経収							特別収入	
				常入	勤め先収入	世帯主収入		妻の収入	他の世帯員収入	事業・内職収入		他の経常収入
						世帯主収入	妻の収入					
昭和54年	3.93	591,885	378,175	371,079	362,625	349,373	6,929	6,323	4,355	4,098	7,097	
55	3.87	656,906	395,770	385,248	375,757	360,200	7,632	7,925	6,471	3,020	10,522	
56	3.67	670,244	421,618	412,167	402,046	376,883	9,157	16,006	3,162	6,960	9,451	
57	3.80	651,593	409,628	398,111	388,989	372,880	7,726	8,382	5,193	3,929	11,517	
58	3.92	757,677	463,069	448,778	438,741	413,588	13,555	11,598	3,493	6,544	14,291	
59	3.76	787,536	464,719	454,144	446,597	425,707	7,576	13,314	3,662	3,884	10,575	
60	3.95	778,155	450,457	440,013	429,323	408,172	13,611	7,540	3,150	7,540	10,445	

年次	消費支出								非消費支出	勤所得労税	他の税
	交通通信	教育	娯楽	その他の消費支出	諸雑費	こづかい(使途不明)	交際費	仕送り金			
昭和54年	19,642	9,818	24,198	67,907	10,224	34,152	21,127	2,403	54,197	17,254	16,034
55	17,555	11,190	27,906	79,751	15,088	35,672	24,133	4,859	52,851	16,652	14,421
56	23,494	7,012	25,218	72,965	10,358	35,359	24,221	3,027	68,712	24,550	19,427
57	22,400	8,903	27,188	74,250	11,494	37,199	23,203	2,355	62,574	19,818	16,554
58	26,162	16,480	26,138	90,990	19,276	37,374	27,067	7,273	74,582	25,373	20,374
59	28,090	17,067	29,052	86,025	13,810	44,392	24,148	3,675	78,188	26,077	23,703
60	25,757	15,324	30,547	71,242	11,687	35,839	21,479	2,238	73,499	22,291	21,709

資料：総務庁統計局「家計調査年報」

奈良市勤労者一世帯当り年平均一ヵ月間の収入と支出（つづき）

実外 収の 収入 以入	繰 入 金	支 出 総 額	実 支 出	消費支出						
				食 料	住 居	光 熱 水 道	家 具 家 事 用 品	被 服 及 び 履 き 物	保 健 医 療	
130,932	82,778	591,885	302,019	247,823	65,881	10,725	11,584	11,168	21,359	5,541
173,825	87,311	656,906	322,411	269,560	69,112	10,435	14,298	11,962	19,959	7,392
159,062	89,564	670,244	335,910	267,198	70,359	14,068	16,559	11,783	19,849	5,890
140,717	101,248	651,593	333,710	271,136	71,679	14,466	15,284	10,789	20,185	5,993
204,203	90,405	757,677	387,854	313,272	79,173	16,576	17,545	12,759	21,426	6,024
220,709	102,108	787,536	393,299	315,111	76,612	13,171	19,236	13,481	24,981	7,398
238,818	88,879	778,155	367,238	294,240	78,594	10,543	18,441	12,514	23,740	7,537

社 保 障 会 費	他 の 消 費 支 出	実 支 出 の 以 外 支 出	繰 越 金	現 物 総 額	可 処 分 所 得 (1)	黒 字 (2)	平 費 性 消 向 (%) (3)
21,294	484	245,601	88,893	17,108	342,919	73,359	78.6
24,432	304	242,423	91,912	14,603	352,906	85,708	75.7
25,687	515	216,715	101,168	13,558	347,054	75,918	78.1
28,668	168	278,272	91,551	18,327	388,487	75,215	80.6
27,992	416	291,592	102,645	15,316	386,531	71,420	81.5
29,179	319	320,736	89,680	14,118	376,959	82,719	78.1

(1) 実収入－非消費支出 (2) 実収入－実支出 (3) $\frac{\text{消費支出}}{\text{可処分所得}} \times 100$

主要商品の小売価格 (奈良市)

(単位：円)

年 月	うるち米 (国内産 精米 中10kg)	食パン (普通品) 1 kg	さば 100 g	牛肉 (肩肉) 100 g	大根 1 kg	馬れい しよ 1 kg	玉ねぎ 1 kg	砂糖 (上・白) 1 kg	りんご (ふじ) 1 kg	清酒 (1級) 1.8ℓ	灯油 18ℓ	せんたく代 (ワイシャツ) 1 枚	理髪料 (大人・男) 1 回
昭和57年	4,746	356	80	…	136	200	153	255	469	1,660	1,757	180	2,379
58	4,793	367	76	…	143	187	144	234	479	1,742	1,691	190	2,488
59	4,983	419	71	…	164	229	207	261	441	1,847	1,493	190	2,500
60	5,038	425	79	288	145	169	132	260	537	1,870	1,388	190	2,525
1月	5,050	424	85	285	102	163	216	272	554	1,870	1,433	180	2,500
2	5,050	425	66	285	80	175	208	272	482	1,870	1,400	190	2,500
3	5,050	425	86	285	83	165	183	271	558	1,870	1,400	190	2,500
4	5,050	425	88	285	131	155	187	271	551	1,870	1,400	190	2,500
5	5,050	425	63	285	126	158	119	254	573	1,870	1,400	190	2,500
6	5,030	425	62	285	155	183	100	254	578	1,870	1,400	190	2,500
7	5,030	425	60	290	248	183	85	254	…	1,870	1,400	190	2,500
8	5,030	425	96	290	263	153	89	252	…	1,870	1,400	190	2,500
9	5,030	425	76	290	155	170	90	257	…	1,870	1,400	190	2,575
10	5,030	425	92	290	202	175	95	254	604	1,870	1,400	190	2,575
11	5,030	425	89	290	113	170	108	257	452	1,870	1,317	190	2,575
12	5,030	425	88	290	86	175	104	254	481	1,870	1,300	190	2,575

資料 総務庁統計局 「小売物価統計調査年報」