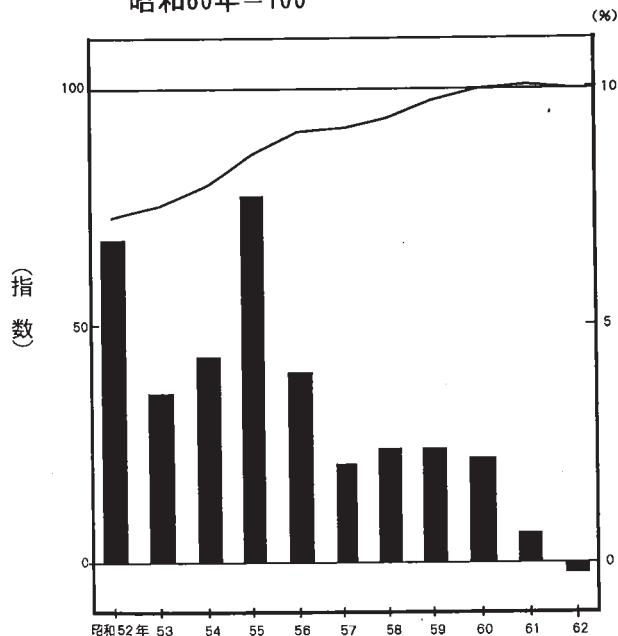


生 計

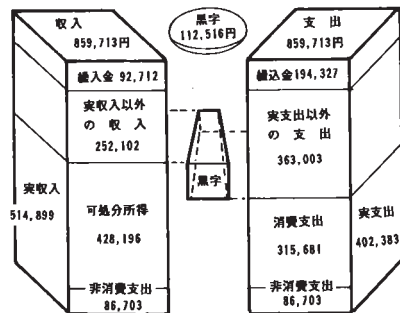
消費者物価指数の推移(奈良市)

昭和60年=100



家計収支のバランス

勤労者世帯(奈良市)昭和61年平均1カ月1世帯当たり



【家計】

昭和61年の家計調査結果によると、奈良市における全世帯の1世帯当たり消費支出額は月平均324,760円で前年に比べて42,009円、14.9%の増加となっている。

これを10大費目別に構成比をみると、食料費24.5%で最も多く、ついでその他の消費支出27.8%、教養娯楽8.9%、交通通信9.1%、被服及び履き物8.8%、光熱・水道6.2%、教育4.1%、住居4.1%、家具・家事用品3.9%、保健医療2.5%となっている。

また、対前年上昇率では、住居が33.1%増加したほか、その他の消費支出32.0%増、被服及び履物21.8%増、交通通信21.4%増、光熱・水道9.7%増、保健医療6.3%増、家具・家事用品4.7%増、食料3.9%増、教育3.7%増、教養娯楽0.8%増と全費目増加した。

つぎに、勤労者世帯の1世帯当たり消費支出額は月平均315,681円で、前年に比べ21,441円、7.3%の減少となっており、全世帯の平均より9,079円下回っている。

10大費目別に対前年上昇率をみると、住居が30.0%増で最も高く、ついでその他の消費支出21.7%増、交通通信15.4%増、被服及び履物10.2%増、保健医療7.7%増、光熱・水道3.3%増、食料1.0%増となっており、逆に家具・家事用品9.7%減、教育8.7%減、教養娯楽5.9%減となっている。

【物価】

昭和62年平均の全国消費者物価指数は、昭和60年を100とした総合指数で100.7となり、前年に比べ0.1%の増加となっている。10大費目別にみると、増加しているのは教育の3.4%増を最高に、住居2.8%増、保健医療1.9%増、諸雑費1.2%増、被服及び履物1.0%増、交通通信0.7%増、教養娯楽0.4%増となっている。逆に減少となっているのは、光熱・水道7.4%減、食料0.9%減、家具・家事用品0.6%減であった。

本県の奈良市における昭和62年消費者物価指数は総合で100.4で対前年比0.2%減となった。

10大費目別に対前年増加率をみると、教育が6.9%増と最高の伸び率を示し、ついで住居と保健医療が1.9%増、交通通信1.4%増、被服及び履物1.3%増、諸雑費1.2%増となっている。逆に減少したのは、光熱・水道7.3%減、家具・家事用品2.0%減、食料1.6%減、教養娯楽1.2%減であった。

また、全国指数を上回っている費目は、光熱・水道、被服及び履物、保健医療、交通通信、教育の5項目で、他の費用はいずれも全国を下回っている。

奈良市の消費者物価指数

(昭和60年=100)

年次	総合	食料													住居		
		穀類	魚介類	肉類	乳卵類	野菜	海藻	果物	油調味料	菓子類	調理食品	飲料	酒類	外食	家賃	設備修繕	維持
昭和56年	91.8	94.3	85.9	88.9	101.6	102.4	101.0	87.6	96.7	99.9	95.4	99.4	84.4	91.7	88.3	86.9	94.0
57	93.6	95.0	92.6	96.9	99.5	98.4	92.6	85.6	95.9	101.3	95.9	100.1	86.6	94.3	90.6	89.7	94.1
58	95.8	96.4	94.2	97.1	100.3	97.3	96.0	85.4	96.7	101.3	101.0	100.4	88.8	96.1	94.9	94.7	95.6
59	98.0	98.6	98.7	97.3	99.7	98.2	98.9	90.6	99.6	101.1	102.9	100.5	97.7	98.3	97.1	97.1	96.9
60	100.0	100.0	100.2	100.0	100.0	100.0	100.0	100.0	100.0	100.0	100.0	100.0	100.0	100.0	100.0	100.0	100.0
61	100.6	99.8	100.2	98.3	98.1	101.0	99.7	96.6	98.4	99.7	101.2	99.9	100.0	101.5	102.8	102.9	100.8
62	100.4	98.4	100.6	96.5	97.0	90.6	94.2	90.2	94.7	101.2	101.1	98.7	100.0	102.7	104.8	105.0	102.1

光熱・水道	ガス代	他の光熱	水道料	家事用品			被服及び履き物				被服類 生地・他の	保健医療	医薬品			サービス 保健医療	交通通信		
				家庭用	耐久財	他の家具	衣料	シャツ着	履き物類	薬品			保健医療	用品・器具	交通		自動車等	関係費	通信
98.8	100.0	112.8	85.5	98.7	100.8	97.5	86.8	79.1	92.5	95.8	92.3	85.3	83.2	85.1	86.0	92.1	82.0	103.2	105.6
99.6	100.0	124.0	85.5	98.7	101.5	97.3	87.7	78.8	94.6	97.7	94.4	88.5	86.4	87.9	89.4	97.1	88.6	109.0	104.5
99.4	100.0	119.9	85.5	100.6	102.6	99.4	92.4	86.0	98.4	97.8	96.6	90.4	89.6	88.4	91.3	96.0	89.5	104.0	103.5
100.0	100.0	107.0	96.4	101.6	103.6	100.6	94.7	90.3	98.8	99.1	97.5	94.0	98.4	94.9	92.4	98.4	96.7	99.7	101.3
100.0	100.0	100.0	100.0	100.0	100.0	100.0	100.0	100.0	100.0	100.0	100.0	100.0	100.0	100.0	100.0	100.0	100.0	100.0	100.0
95.2	94.7	82.9	100.0	99.3	99.4	99.2	102.7	104.9	101.5	100.9	100.4	102.2	100.3	101.1	103.5	99.8	102.2	97.6	99.6
88.1	87.6	58.9	102.4	97.3	94.0	99.0	104.0	105.9	102.0	102.0	103.3	104.1	100.4	102.5	106.5	101.2	105.7	98.1	99.1

年次	教育	授業料等	教科書・学 習参考書	補習教育	教養娯楽	用耐久財 教養娯楽	他の娯 楽の教 養娯楽	諸 雑 費	理サ	理用	身り	た	そ
									美サー 美容 サービス	美用 美容 品	の用 の用 品	ばこ	の他
昭和56年	79.9	83.0	96.3	71.0	91.8	110.2	90.1	92.1	90.5	89.7	102.6	89.3	80.0
57	85.0	87.0	98.2	78.6	93.9	109.6	92.4	93.8	95.2	91.8	102.3	89.3	80.0
58	69.5	91.5	98.3	83.6	96.5	103.6	95.8	97.9	99.2	94.0	103.3	96.5	95.0
59	95.5	96.0	94.4	94.1	98.3	100.0	98.1	99.5	99.7	95.9	102.4	100.0	100.0
60	100.0	100.0	100.0	100.0	100.0	100.0	100.0	100.0	100.0	100.0	100.0	100.0	100.0
61	102.5	103.3	100.1	100.9	101.4	97.4	101.9	101.2	100.9	100.1	94.9	107.4	100.0
62	109.6	111.6	101.9	106.1	100.2	82.4	102.5	102.4	101.1	100.2	95.5	111.1	100.0

資料 総務庁統計局

全国の消費者物価指数

(昭和60年=100)

年月	総合	食料	住居	光熱 水道	家具・事 家用品	被服及 履物	保健 医療	交通 通信	教育	教養 娯楽	諸雑費
昭和56年平均	91.5	92.0	89.3	97.4	97.1	89.6	87.5	93.1	82.4	92.0	91.3
57	94.1	93.7	92.5	100.8	97.9	92.2	90.0	97.8	87.4	93.8	92.9
58	95.8	95.6	95.4	100.5	98.5	94.3	91.2	97.0	91.7	96.1	96.5
59	98.0	98.3	97.5	100.4	99.3	96.7	94.5	97.9	95.7	98.0	98.7
60	100.0	100.0	100.0	100.0	100.0	100.0	100.0	100.0	100.0	100.0	100.0
61	100.6	100.2	102.5	95.0	100.0	102.2	101.9	99.3	103.6	101.5	102.0
62	100.7	99.3	105.4	88.0	99.4	103.3	103.8	100.0	107.1	102.0	103.2

(単位：円)

奈良市一世帯当り年平均一カ月間の支出 (全世帯)

年次	世帯人員	消出費総支額	食料	食料													住居
				穀類	魚介類	肉類	乳卵類	野菜・海草	果物	油調味脂肪料	菓子類	調理食品	飲料	酒類	外食		
昭和55年	3.81	258,872	70,221	8,434	9,911	10,683	4,152	8,764	3,589	2,678	4,314	3,439	2,530	2,991	8,736	10,849	
56	3.65	254,892	69,304	8,829	9,636	9,770	4,338	8,667	3,578	2,868	4,368	3,435	2,431	3,045	8,341	13,536	
57	3.70	268,738	72,225	9,022	10,405	10,312	4,421	8,624	3,634	2,911	4,763	3,928	2,502	3,270	8,431	14,711	
58	3.85	292,475	78,304	9,712	11,607	11,062	4,328	9,893	4,021	2,935	5,097	4,574	2,478	3,612	8,985	14,513	
59	3.64	298,344	77,114	9,538	10,940	10,911	3,970	9,689	3,744	2,943	4,772	4,215	2,595	3,871	9,925	12,884	
60	3.77	282,751	76,718	9,642	9,898	10,325	4,386	9,376	3,900	3,110	5,272	4,277	2,613	3,887	10,032	10,125	
61	3.76	324,760	79,693	9,736	10,638	10,763	4,312	10,015	3,693	3,362	5,331	4,774	2,662	4,161	10,247	13,477	

資料：総務庁統計局「家計調査年報」

年次	家賃地代		設計・修繕・維持	光熱・水道	電気代				家事用品	家事用品				家事用品	家事用品	家事用品	家事用品	被服及び物	和服	洋服
	家賃	地代			電気代	ガス代	他の光熱	水道料		家具	耐用品	室内用品	寝具類							
昭和55年	5,957	4,892	14,641	5,793	5,511	1,300	2,037	10,618	3,967	1,450	1,312	1,877	1,532	480	19,206	590	7,621			
56	9,974	3,562	16,667	6,794	6,078	1,706	2,089	11,000	4,443	1,172	1,224	2,022	1,574	565	18,614	925	6,815			
57	8,429	6,282	15,759	6,006	6,161	1,294	2,299	10,054	3,343	1,391	1,146	2,054	1,664	456	20,514	1,333	7,963			
58	8,605	5,908	17,816	7,342	6,597	1,314	2,564	11,306	4,214	1,226	989	2,371	1,840	667	20,632	789	7,392			
59	5,404	7,480	19,389	7,734	7,031	1,607	3,017	12,137	4,654	1,079	1,279	2,656	1,850	619	23,956	1,357	8,498			
60	8,067	2,058	18,388	6,977	7,099	1,220	3,093	12,139	4,371	956	2,058	2,282	2,071	402	23,445	1,216	9,093			
61	9,476	4,001	20,167	7,948	7,314	1,082	3,822	12,662	5,348	1,195	932	2,516	1,952	719	28,558	3,120	10,802			

資料：総務庁統計局「家計調査年報」

つづき

年次	シャッター類	下着類	生地糸類	他被の服	履物類	被服関連	サービス	保健医療			交通通信	交通	関係費	自動車等	通信	教育
								医薬品	用品・器具	保健医療						
昭和55年	2,936	1,701	1,236	1,336	2,108	1,679	6,803	1,134	1,220	4,448	16,720	6,567	4,909	5,245	11,459	
56	3,043	1,592	1,317	1,311	1,878	1,733	5,555	1,002	1,062	3,490	21,458	7,030	8,695	5,734	7,961	
57	3,233	1,546	1,254	1,209	2,136	1,840	6,145	1,358	808	3,979	21,582	8,084	8,011	5,487	9,141	
58	3,631	1,799	1,563	1,389	2,117	1,951	6,212	1,498	1,370	3,345	25,076	9,571	8,924	6,581	14,476	
59	4,212	1,608	2,514	1,365	2,252	2,149	6,854	1,644	1,279	3,932	24,596	8,581	9,454	6,561	15,585	
60	3,777	1,707	1,748	1,536	2,273	2,095	7,596	1,586	1,752	4,257	24,431	8,405	10,183	5,843	12,977	
61	4,674	1,956	1,213	1,810	2,379	605	8,074	1,703	1,455	4,916	29,660	10,649	11,874	7,138	13,459	

年次	授業料等	教科書・学	習参考書	補習教育	教養娯楽	耐用久財	教養娯楽	書籍・他	印刷物	教養娯楽	サービス	その消費他支の出				現支物出消費額	係数(%)
												諸雑費	こづかい	交際費	仕送り金		
昭和55年	7,951	489	3,018	28,762	3,216	6,348	4,322	14,876	69,593	14,321	28,138	23,028	4,105	16,544	27.1		
56	6,124	285	1,552	25,165	2,273	3,772	4,347	14,773	65,633	10,605	29,151	23,425	2,451	14,525	27.2		
57	6,026	318	2,797	28,044	3,719	4,927	4,756	14,643	70,563	14,546	29,853	24,336	1,828	14,439	26.9		
58	10,663	602	3,211	24,740	1,824	5,065	4,256	13,597	79,400	18,712	28,931	25,433	6,324	17,930	26.8		
59	11,717	648	3,220	28,620	3,076	5,507	4,501	15,537	77,208	13,683	34,660	25,476	3,389	15,491	25.8		
60	8,761	683	3,533	28,609	4,564	5,084	5,220	13,741	68,323	12,331	29,840	23,081	3,071	13,683	27.1		
61	9,478	549	3,433	28,844	4,278	5,844	4,712	14,010	90,165	18,558	38,087	29,244	4,276	16,739	24.5		

(単位：円)

奈良市勤労者一世帯当り年平均一カ月間の収入と支出

年次	世帯人員	収入総額	実収入	経収入							特別収入	
				常収入	勤め先収入	世帯主収入		妻の収入	他の世帯員収入	事業・内職収入		他の経常収入
						世帯主収入	妻の収入					
昭和55年	3.87	656,906	395,770	385,248	375,757	360,200	7,632	7,925	6,471	3,020	10,522	
56	3.67	670,244	421,618	412,167	402,046	376,883	9,157	16,006	3,162	6,960	9,451	
57	3.80	651,593	409,628	398,111	388,989	372,880	7,726	8,382	5,193	3,929	11,517	
58	3.92	757,677	463,069	448,778	438,741	413,588	13,555	11,598	3,493	6,544	14,291	
59	3.76	787,536	464,719	454,144	446,597	425,707	7,576	13,314	3,662	3,884	10,575	
60	3.95	778,155	450,457	440,013	429,323	408,172	13,611	7,540	3,150	7,540	10,445	
61	3.88	859,713	514,899	506,931	493,745	451,970	19,165	22,610	5,608	7,578	7,968	

年次	実収入以外収入	繰入金	支出総額	実支出	消費支出						
					食料	住居	光熱・水道	家具・家事用品	被服及び履き物	保健医療	
昭和55年	173,825	87,311	656,906	322,411	269,560	69,112	10,435	14,298	11,962	19,959	7,392
56	159,062	89,564	670,244	335,910	267,198	70,359	14,068	16,559	11,783	19,849	5,890
57	140,717	101,248	651,593	333,710	271,136	71,679	14,466	15,284	10,789	20,185	5,993
58	204,203	90,405	757,677	387,854	313,272	79,173	16,576	17,545	12,759	21,426	6,024
59	220,709	102,108	787,536	393,299	315,111	76,612	13,171	19,236	13,481	24,981	7,398
60	238,818	88,879	778,155	367,238	294,240	78,594	10,543	18,441	12,514	23,740	7,537
61	252,102	92,712	859,713	402,383	315,681	79,351	13,708	19,058	11,299	26,173	6,955

資料：総務庁統計局「家計調査年報」

年次									非消費支出	勤労所得税	他の税
	交通通信	教育	教養娯楽	その他の消費支出	諸雑費	こづかい(使途不明)	交際費	仕送り金			
昭和55年	17,555	11,190	27,906	79,751	15,088	35,672	24,133	4,859	52,851	16,652	14,421
56	23,494	7,012	25,218	72,965	10,358	35,359	24,221	3,027	68,712	24,550	19,427
57	22,400	8,903	27,188	74,250	11,494	37,199	23,203	2,355	62,574	19,818	16,554
58	26,162	16,480	26,138	90,990	19,276	37,374	27,067	7,273	74,582	25,373	20,374
59	28,090	17,067	29,052	86,025	13,810	44,392	24,148	3,675	78,188	26,077	23,703
60	25,757	15,324	30,547	71,242	11,687	35,839	21,479	2,238	73,499	22,291	21,709
61	29,711	13,985	28,734	86,706	13,848	44,675	26,111	2,072	86,703	29,911	25,480

年次			実支出以外の支出	繰越金	現物総額	可処分所得(1)	黒字(2)	費性向(%) 平均消費(3)
	社会保障費	他消費の支出						
昭和55年	21,294	484	245,601	88,893	17,108	342,919	73,359	78.6
56	24,432	304	242,423	91,912	14,603	352,906	85,708	75.7
57	25,687	515	216,715	101,168	13,558	347,054	75,918	78.1
58	28,668	168	278,272	91,551	18,327	388,487	75,215	80.6
59	27,992	416	291,592	102,645	15,316	386,531	71,420	81.5
60	29,179	319	320,736	89,680	14,118	376,959	82,719	78.1
61	30,998	313	363,003	94,327	13,476	428,196	112,516	73.7

(1) 実収入－非消費支出 (2) 実収入－実支出 (3) $\frac{\text{消費支出}}{\text{可処分所得}} \times 100$

(単位：円)

主要商品の小売価格 (奈良市)

年 月	うるち米 (国内産 精米 中10kg)	食パン (普通品) 1kg	さば 100g	牛 肉 (肩肉) 100g	大 根 1kg	馬れい しょ 1kg	玉ねぎ 1kg	砂 糖 (上・白) 1kg	りんご (ふじ) 1kg	清酒 (1級) 1.8ℓ	灯 油 18ℓ	せんたく代 (ワイシャツ) 1枚	理髪料 (大人・男) 1回
昭和58年	4,793	367	76	…	143	187	144	234	479	1,742	1,691	190	2,488
59	4,983	419	71	…	164	229	207	261	441	1,847	1,493	190	2,500
60	5,038	425	79	288	145	169	132	260	537	1,870	1,388	190	2,525
61	5,040	425	80	289	145	209	149	248	532	1,870	1,142	191	2,575
1月	5,030	425	70	290	115	175	136	254	515	1,870	1,267	190	2,575
2	5,030	425	68	290	139	175	153	254	529	1,870	1,267	190	2,575
3	5,030	425	90	290	159	175	143	259	526	1,870	1,267	190	2,575
4	5,030	425	78	290	179	180	151	252	461	1,870	1,250	190	2,575
5	5,030	425	63	290	180	283	112	249	537	1,870	1,250	190	2,575
6	5,030	425	53	288	171	218	110	249	600	1,870	1,200	190	2,575
7	5,030	425	48	288	133	218	132	244	…	1,870	1,150	190	2,575
8	5,030	425	75	288	181	230	160	244	…	1,870	1,150	190	2,575
9	5,060	425	89	288	196	243	167	244	…	1,870	1,117	190	2,575
10	5,060	425	103	288	146	205	166	244	719	1,870	1,033	195	2,575
11	5,060	425	117	288	81	205	190	244	443	1,870	917	195	2,575
12	5,060	425	102	295	58	205	173	243	457	1,870	833	195	2,575

資料：総務庁統計局「小売物価統計調査年報」