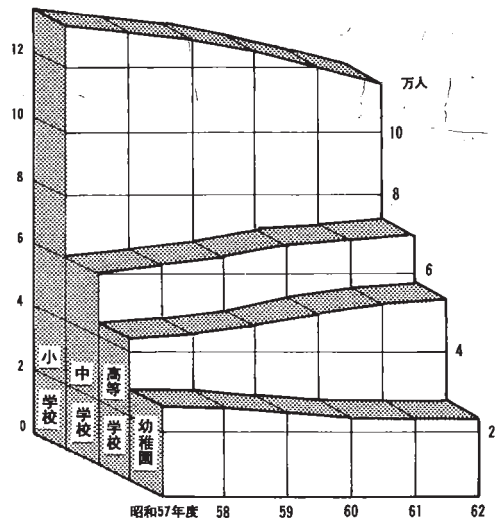


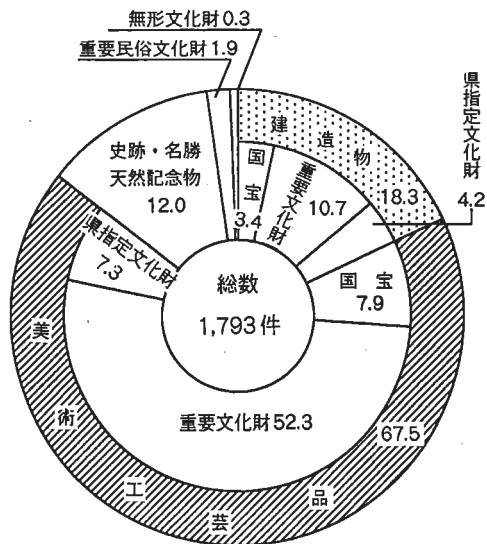
教育·文化

園児・児童・生徒数の推移



文化財指定件数の種類別構成比

(昭和62年3月現在)



【教育】

昭和62年度の教育費は、一般会計当初予算額の26.6%を占め、947億円(前年度より2.8%増)が予算計上されている。

本県の教育行政は、学校教育の振興、私学の振興、社会教育の拡充等において積極的に進められている。

昭和62年5月1日現在の学校基本調査結果により学校教育の現況をみると、幼稚園数は217園で前年に比べ3園増加し、園児数は25,276人で330人の増加となり、数年来続いてきた減少によりやく歯止めがかかった。

小学校では、学校数は278校で前年と同数であるが、児童数は115,316人で前年より4,919人の減となっている。

教員数は、5,360人で前年より133人減となり、前年に引き続き減少している。

中学校では、学校数は119校で前年より2校の減少となっている。生徒数は、70,256人で前年より225人の増加となっている。

また、教員数は、9人増の3,586人となっている。

昭和62年3月に卒業した中学生についてみると、総数22,992人のうち、進学者が95.6%、就職者が1.9%となっている。進学者を男女別にみると、男子が94.1%、女子95.9%で女子が男子を上回っている。

また、就職者では男子2.5%、女子1.3%で男子が女子を上回っている。

就職先では、第2次産業が全体の53.9%を占め、ついで第3次産業の43.2%、第1次産業への就職者は0.0%となっている。

高等学校では、学校数は64校で前年と同数であるが、生徒数は56,882人で前年より1,856人の増加となっている。

このうち、全日制が全生徒数の96.5%、定時制が3.5%で、課程別では普通課程が全体の82.5%と圧倒的に多く、ついで商業課程6.0%、工業課程5.5%、家庭課程2.3%、農業課程1.7%、看護課程0.9%となっている。

また、教員数は、3,149人で前年より82人の増加となっている。

昭和62年3月に卒業した生徒の進路についてみると卒業生17,293人のうち、進学者は41.6%(男子33.2%、女子49.6%)で前年より0.8ポイント上昇した。本県は全国でも屈指の教育関心度の高い県であり、進学率では第1位(特に女子の進学率は7年連続第1位)となっている。

就職者は、28.5%で前年より3.6ポイント低下している。

就職先を産業別でみると、第3次産業が全体の63.8%を占め、第2次産業32.9%、第1次産業0.6%等となっている。また県外へ就職した者は41.9%となり、前年より3.0ポイント減少している。

学 校 総 覧

(昭和62年5月1日現在)

区 分			幼稚園	小学校	中学校	高等学校	高 専	短大	大学	盲・聾・ 養護学校	専修学校	各種学校
学 校	数		217	278	119	64	1	13	11	38	72	
国 立			2	2	2	1	1	2	—	2	—	
公 立			176	273	108	48	—	2	11	4	1	
私 立			39	3	9	15	—	9	—	32	71	
学 級	数		921	3,900	1,966	…	…	…	129	…	…	
国 立			11	33	22	…	…	…	—	…	…	
公 立			684	3,831	1,858	…	…	…	129	…	…	
私 立			226	36	86	…	…	…	—	…	…	
児童・生徒・学生数			25,276	115,316	70,256	56,882	887	18,110	1,054	5,294	10,070	
国 立			300	1,095	840	361	887	3,267	—	199	—	
公 立			18,447	112,869	65,930	42,120	—	1,063	1,054	567	30	
私 立			6,529	1,352	3,486	14,401	—	13,780	—	4,528	10,040	
教 員	数		1,307	5,360	3,586	3,149	65	11,352	463	290	447	
国 立			14	47	39	25	65	2,649	—	7	—	
公 立			971	5,258	3,382	2,367	—	252	463	31	3	
私 立			322	55	165	757	—	8,451	—	252	444	

(注) 学校数は分校を含む。大学は大学院を含む。各種学校、専修学校の学級数はそれぞれ課程数、学科数である。資料：県調査課「学校基本調査」、各大学、短大

(単位：人) 高等学校の課程別生徒数(国・公・私立) (昭和62年5月1日現在)

課程	総数			国立	公立			私立		
	合計	全日制	定時制	(全日制)	合計	全日制	定時制	合計	全日制	定時制
総数	56,882	54,877	2,005	361	42,120	41,145	975	14,401	13,371	1,030
普通課程	46,924	45,375	1,549	361	34,136	33,617	519	12,427	11,397	1,030
農業課程	941	793	148	—	941	793	148	—	—	—
工業課程	3,106	2,998	108	—	2,347	2,239	108	759	759	—
商業課程	3,425	3,309	116	—	3,038	2,922	116	387	387	—
家庭課程	1,293	1,209	84	—	1,173	1,089	84	120	120	—
看護課程	520	520	—	—	119	119	—	401	401	—
その他	673	673	—	—	366	366	—	307	307	—

資料：県調査課「学校基本調査」

大学・短期大学及び高等専門学校の関係学科別学生数 (昭和62年5月1日現在)

区分	学校数	総数	人文学	社会科学	理学	保健	家政	教育	芸術	教養	工学	大学院			
												人文学	理学	家政	保健
大学国立	2	3,267	639	—	497	—	540	1,296	—	—	—	184	27	84	—
公立	1	677	—	—	—	623	—	—	—	—	—	—	—	—	54
私立	4	7,723	4,057	1,996	—	573	—	—	—	1,097	—	—	—	—	—
短大公立	1	386	—	386	—	—	—	—	—	—	—	—	—	—	—
私立	5	6,041	1,195	—	—	123	2,202	1,383	730	408	—	—	—	—	—
高専国立	1	887	—	—	—	—	—	—	—	—	887	—	—	—	—

資料：各大学・短大・高専

(単位：人)

中学校・高等学校生徒の卒業後の状況

(各年5月1日現在)

年次	卒業者総数			進学者			就職者			就職・進学者 (再掲)			無業・その他		
	総数	男	女	総数	男	女	総数	男	女	総数	男	女	総数	男	女
	(中学校)														
昭和58年	19,699	10,096	9,603	18,693	9,503	9,190	395	264	131	103	69	34	611	329	282
59	20,791	10,724	10,067	19,797	10,122	9,675	368	258	110	104	78	26	626	344	282
60	20,957	10,760	10,197	19,883	10,129	9,754	412	280	132	115	87	28	662	351	311
61	21,906	11,055	10,851	20,805	10,404	10,401	388	251	137	108	63	45	713	400	313
62	22,999	11,859	11,133	21,980	11,241	10,739	346	245	101	92	50	42	666	373	293
	(高等学校)														
昭和58年	14,680	7,007	7,673	5,887	2,371	3,516	4,921	2,272	2,649	89	33	56	3,872	2,364	1,508
59	14,512	6,932	7,580	5,712	2,282	3,430	4,927	2,292	2,635	86	28	58	3,873	2,358	1,515
60	13,319	6,417	6,902	5,397	2,119	3,278	4,290	2,024	2,266	60	21	39	3,632	2,274	1,358
61	16,273	7,890	8,383	6,638	2,693	3,945	5,153	2,377	2,776	78	27	51	4,482	2,820	1,662
62	17,293	8,440	8,853	7,195	2,806	4,389	4,874	2,309	2,565	52	12	40	5,224	3,325	1,899

資料：県調査課「学校基本調査」

(注) 就職・進学者には、教育訓練機関入学者を含む。

(単位：人) 中学校・高等学校卒業者の産業別就職状況(公立+私立) (各年5月1日現在)

年次	就職者総数			第1次産業		第2次産業		第3次産業		左記以外・不詳	
	計	男	女	男	女	男	女	男	女	男	女
	(中学校)										
昭和58年	498	333	165	4	—	152	64	161	95	16	6
59	472	336	136	11	—	168	45	142	86	15	5
60	527	367	160	7	—	176	67	174	88	10	5
61	496	314	182	—	—	151	82	157	99	6	1
62	438	295	143	1	—	165	71	119	70	10	2
	(高等学校)										
昭和58年	5,010	2,305	2,705	12	8	1,059	663	1,187	1,991	47	43
59	5,013	2,320	2,693	15	4	1,053	733	1,188	1,880	64	76
60	4,350	2,045	2,305	15	4	1,003	641	975	1,592	52	68
61	5,231	2,404	2,827	13	8	1,139	785	1,203	1,956	49	78
62	4,926	2,321	2,605	17	11	980	642	1,284	1,860	40	92

資料：県調査課「学校基本調査」

児童生徒の平均体位

(昭和62年度)

年 齢	男 子				女 子			
	身 長	体 重	胸 囲	座 高	身 長	体 重	胸 囲	座 高
	(小 学 生)							
6 才	116.7	21.1	57.7	65.2	115.7	20.6	56.3	64.8
7	122.5	23.7	59.9	68.0	121.6	23.1	58.2	67.4
8	127.7	26.4	62.0	70.1	127.5	26.1	60.8	70.1
9	132.8	29.4	64.5	72.4	132.9	29.6	63.8	72.5
10	138.6	33.0	67.1	75.0	139.4	33.4	66.8	75.6
11	144.0	37.2	70.2	77.2	146.2	38.5	70.7	78.9
	(中 学 生)							
12	150.6	42.4	73.1	80.4	151.4	43.5	75.1	82.0
13	157.9	47.8	76.2	84.2	155.0	47.0	77.2	84.0
14	164.5	53.1	80.0	87.5	156.9	50.3	79.6	84.9
	(高 校 生)							
15	168.0	58.2	83.1	89.8	157.5	52.2	81.2	85.5
16	169.9	60.2	84.7	90.7	157.9	52.1	80.7	85.7
17	171.0	62.8	86.4	91.5	158.1	52.8	81.9	85.8

資料：県調査課「学校保健統計調査」

テレビ普及状況

年次	世帯数	契約数	普及率(%)	(内)カラーテレビ契約数
昭和60年3月末	386,807	304,492	78.7	270,893
61	390,851	311,091	80.0	277,276
62	401,023	317,539	79.2	283,861

資料：NHK奈良放送局 (注) 世帯数は住民基本台帳登録数と外国人登録による。

県立図書館利用状況 (入館者数)

年度	総数		幼・小・中学生		高校 生		一般・大学生	
	県立奈良図書館	県立橿原図書館	県立奈良図書館	県立橿原図書館	県立奈良図書館	県立橿原図書館	県立奈良図書館	県立橿原図書館
昭和58年度	169,699	94,990	25,910	31,198	50,746	30,614	93,043	33,178
59	171,598	93,572	23,047	30,667	51,624	28,888	96,927	34,017
60	162,984	93,811	20,224	29,503	50,619	31,306	92,141	33,002
61	168,767	91,417	23,402	25,855	51,842	31,308	93,523	34,254

資料：奈良県立奈良図書館、奈良県立橿原図書館

文化財

年次	建造物			美術工芸品			史跡、名勝、天然記念物			重要民俗文化財		無形文化財	
	国宝	重文	県文	国宝	重文	県文	特別	一般	県文	国	県	国	県
昭和62年3月	61	192	76	141	937	131	13	109	94	4	30	2	3

資料：県教育委員会文化財保存課 (注) 重文=重要文化財、県文=県指定文化財

推 計 観 光 客 数

(単位：人)

地 域 名	昭 和 5 7 年	昭 和 5 8 年	昭 和 5 9 年	昭 和 6 0 年	昭 和 6 1 年
奈 良	13,574,000	13,246,000	13,257,000	13,437,000	13,742,000
月 ヶ 瀬	196,300	195,500	200,000	265,500	256,800
矢 田	2,023,250	1,843,352	1,727,053	1,190,083	860,336
山 の 辺	4,895,190	5,060,560	5,137,314	5,067,924	5,299,700
生 駒	3,503,320	3,499,018	3,595,396	3,655,580	3,615,765
信 貴	358,610	315,089	554,680	879,083	1,908,223
曾 爾	154,100	157,210	160,388	169,255	163,631
二 上 ・ 当 麻	666,900	689,146	671,048	666,458	654,758
明 日 香	1,753,500	1,738,000	948,945	979,563	1,394,632
斑 鳩	2,739,600	2,768,000	2,768,600	2,818,600	2,901,000
櫃 原	4,967,380	4,957,467	4,997,916	4,914,071	4,939,240
室 生 ・ 長 谷	832,190	884,109	885,547	888,657	1,197,028
金 剛 ・ 葛 城	921,770	772,920	755,163	762,948	877,586
吉 野 山	1,164,110	857,000	887,699	864,138	815,175
東 吉 野	95,470	95,820	93,711	100,042	102,465
吉 野 川	69,300	70,420	125,071	88,969	84,422
大 台	66,480	103,971	124,477	112,127	127,567
大 峰 山 北 部	405,640	418,430	526,616	430,143	443,140
大 峰 山 南 部	47,850	55,800	113,380	110,080	116,380
大 野 ・ 龍 神	479,320	455,905	516,962	532,147	607,456
十 津 川	282,200	296,016	295,873	273,870	350,126
總 計	39,196,480	38,479,733	38,342,839	38,206,238	40,457,430

資料：県観光課