

昭和五年

奈良縣統計書

奈良縣

# 凡 例

1、昭和五年奈良縣統計書ハ下記ノ部門ニ分チ主トシテ昭和五年及五年度ノ事實ヲ探録セルモ尙既往ニ遡リ累年ノ計數ヲ列記シ以テ比較研究ニ便セリ

- |       |          |             |
|-------|----------|-------------|
| 1、土 地 | 9、家畜及家禽  | 17、社 寺      |
| 2、氣 象 | 10、商業及金融 | 18、警 察      |
| 3、戸 口 | 11、移 出 入 | 19、衛 生      |
| 4、農 業 | 12、交通及災害 | 20、裁判及登記    |
| 5、工 業 | 13、社會事業  | 21、財 政      |
| 6、林 業 | 14、勞 働   | 22、選舉官公吏及恩賞 |
| 7、鑛 業 | 15、健康保險  |             |
| 8、水産業 | 16、教 育   |             |

2、本編收ムル所ノ事實ハ廳内主務課ノ調書市町村ノ報告書類及官署若クハ公私團體ヨリ蒐集セル材料ニヨリ編製セリ

3、各表ニ大正年(昭和年)トアルハ曆年間ノ事實、大正年度(昭和年度)トアルハ會計年度間ノ事實ニシテ年末又ハ年月日トセルハ其ノ日ノ現在數ナリ

4、單位ハ概ネ圓、石、貫、斤、町、坪(一部分メートル法ニ改ム)等ノ一位ニ止メ下ノ端數ハ四捨五入法ニ依リ記載セリ但シ小數ノ記入ヲ要スルモノハ其ノ一位ニ(○)ヲ付シ又一位以上ノ計數ハ三位法ニ從ヒ右端ヨリ三桁毎ニ(〇)ヲ付セリ

5、表中掲載スヘキ事實ナキモノハ(一)ヲ付シ事實不詳又ハ調査未了ノモノハ(?)ヲ記シ計數ノ一位ニ満たサルモノハ(0)ヲ填セリ

6、表中往々メートル法ニ依ルモノアルヲ以テ尺貫法度量衡トノ比較ヲ示セ  
 バ次ノ如シ

メ ー ト ル 法

度	量
耗「ミリメートル」〔メートル〕ノ千分ノ一)..... 3.30000 糶「センチメートル」〔メートル〕ノ百分ノ一)..... 3.30000 粉「デシメートル」〔メートル〕ノ十分ノ一)..... 3.30000 米「メートル」..... 3.30000 =3.2808=1.0936=0.55000 糶「キロメートル」〔千メートル〕)..... 550.000 = 9.166667 =0.2546296=0.621371=49.7096953	糶「センチリットル」〔リットル〕ノ百分ノ一)..... 0.55435 粉「デシリットル」〔リットル〕ノ十分ノ一)..... 0.55435 立「リットル」..... 0.55435 竈「ヘクトリットル」..... 0.5543524 立方米 ..... 35.9369666 = 35.3146667 = 35.9370957 =1.307951 = 0.166375 = 3.5937
面 積	衡
平方耗 (〔平方米〕ノ百萬分ノ一) 平方糶 (〔平方米〕ノ萬分ノ一) 平方粉 (〔平方米〕ノ百分ノ一) 平方米 ..... 0.3025000 = 10.89 = 1.19599005 = 10.76391041 平方糶 (百萬〔平方米〕)..... 0.064836 センチアール(〔アール〕ノ百分ノ一) アール..... 1.0083333 ヘクタール(百〔アール〕)..... 1.0083333	坩「ミリグラム」〔グラム〕ノ千分ノ一)..... 0.26667 糶「センチグラム」〔グラム〕ノ百分ノ一)..... 2.66667 粉「デシグラム」〔グラム〕ノ十分ノ一)..... 2.66667 瓦「グラム」..... 0.035273 坩「キログラム」〔千グラム〕)..... 0.26667 = 1.66667 = 2.20459 = 0.000999 = 0.0009860095 噸..... 266.6667

昭和七年十月

奈良縣知事官房統計課

## 目次

統計圖

- 1、管内全圖
- 2、主要生產品、生產總額種類別
- 3、學齡兒童、小學校教員類別、公學費指數
- 4、自殺者
- 5、現住一戶當諸稅負擔額

概要統計表1、土地

1 本縣ノ位置	21	頁
2 廣袤及面積	21	
3 町村及役場	22	
4 郡市町村區劃	22	
5 警察區劃	27	
6 稅務署區劃	28	
7 裁判所及登記所區劃	28	
8 陸軍管區	29	
9 徵兵管區	29	
10 憲兵管區	30	
11 林務管區	30	
12 土木管區	30	
13 土木工區	31	
14 蠶業取締所區劃	31	
15 國庫金取扱銀行區劃	31	
16 縣金庫區劃	32	
17 官有地	33	
18 民有有租地	34	
19 民有免租地	46	
20 荒地及開墾地	46	

2、氣象

21 氣象ノ(一)	49
22 氣象ノ(二)	51
23 管内重要町村氣象	53

3、戶口

24 戶口累年	55
25 戶口市町村別	57
26 世帯及人口	62
27 年齡階級及配偶關係別	68
28 婚姻、離婚、出生、死産及死亡	80
29 現住死亡者病類別	80

4、農業

30 農家戶數	83
31 耕地	97
32 耕地移動	110
33 耕地整理累年	148
34 耕地整理郡市別	148
35 耕地所有農家戶數	150
36 農業教育ヲ受ケタル者	151
37 米穀生産檢査成績	152
38 米	154
39 麥	168
40 食用農產物	182
41 園藝農產物(果實)	188
42 園藝農產物(蔬菜及花卉)	198
43 園藝農產物(種子)	218
44 工藝農產物	220
45 綠肥用作物	230
46 果樹苗	232
47 桑畑	234
48 桑苗	241

49	茶 烟	243
50	繭	244
51	蠶 種	272
52	肥料共同購入高	274
53	肥料共同配合高	275

## 5、 工 業

54	工 場	277
55	蠶 絲 類	278
56	紡 績	282
57	真 綿	282
58	綿 織 物	283
59	絹織物及絹綿交織物	288
60	麻織物及麻交織物	292
61	毛及毛交織物	294
62	晒 及 染 物	294
63	莫 大 小	300
64	纖維製品	302
65	機械器具及金屬製品	306
66	陶 磁 器	312
67	セメント製品	312
68	煉 瓦	313
69	瓦	314
70	土 管	315
71	土 器	316
72	漆 器	317
73	製 革	318
74	植 物 油	319
75	賣 藥	320
76	護 謨 製品	336
77	製 藍	337
78	肥 料	338
79	化學工業製品	340
80	酒 類	344
81	醬 油	345
82	味 噌	346
83	製 茶	347

84	製 粉	348
85	澱 粉	349
86	清涼飲料水及氷	350
87	菓子及麵麩類	351
88	乳肉製品及罐詰	352
89	酢、凍豆腐(豆腐類)及蒟蒻類	353
90	麵 類	354
91	饅飽及麩、湯葉、麩、フライ豆	356
92	漬 物	358
93	各種印刷物	360
94	紙 製 品	361
95	木 製 品	366
96	竹 製 品	368
97	籐 製 品	370
98	杞柳製品	371
99	皮革製品	372
100	刷子及刷毛	373
101	石 製 品	374
102	被 服 品	375
103	蚊 帳	376
104	蒲 團 類	377
105	マニラロープ	377
106	履 物 類	378
107	鈕 釦	380
108	文房具類	381
109	帽 子	384
110	蠶 網	384
111	藻 製 品	385
112	工產物雜類	386
113	瓦斯供給	392
114	度量衡器製作者及販賣高	394
115	度量衡器檢定成績	394
116	度量衡第一種取締成績	396
117	度量衡第二種取締成績	396

## 6、 林 業

118	御料林及國有林面積	397
-----	-----------	-----

119	保安林箇所面積	398
120	民有林野面積	400
121	公私有林野人工造林(新植)	402
122	公私有林野人工造林(補植)	404
123	公私有林野天然造林	406
124	造林用苗木	408
125	國有林伐採	410
126	公私有林伐採	412
127	林野產物	454
128	公私有林野被害	458
129	公私有林野火災被害	458

## 7、鑛業

130	試掘及探掘鑛區數及坪數	461
131	探掘鑛產物	461
132	石材及有用土石	462

## 8、水產業

133	水產製造物	465
134	水產業者	466
135	水產養殖	470
136	漁獲物	474

## 9、家畜及家禽

137	牛	477
138	牛乳	490
139	馬	491
140	馬種類別	492
141	豚	494
142	山羊	496
143	鷄	498
144	鶩	505
145	屠殺	506
146	種牡牛	510
147	獸醫蹄鐵工	511

148	養蜂	512
-----	----	-----

## 10、商業及金融

149	會社	513
150	煙草販賣高	516
151	縣立商品陳列所觀覽人員	516
152	縣立商品陳列所陳列品	518
153	縣立商品陳列所委託品販賣高	519
154	產業組合	520
155	實業組合	520
156	郵便貯金	522
157	郵便爲替	523
158	銀行本店支店及出張所資本金 準備金入金出金純益金配當金	524
159	銀行預金	524
160	諸貸金割引手形、預々金	525
161	銀行所有々價證券	525
162	農工銀行債券發行高	525
163	銀行貯金	526
164	記名公債證書	526
165	質屋ノ貸金	527

## 11、移出入

166	米穀移入	529
167	米穀移出	530
168	雜穀管内移入	531
169	雜穀管外移出	532
170	肥料移入	533
171	肥料移出	534

## 12、交通及災害

172	道路	535
173	橋梁	535
174	國有鐵道ノ籽程及敷地面積	536
175	國有鐵道ノ旅客貨物及賃金	537
176	地方鐵道籽程及敷地面積	538

177	地方鐵道旅客貨 及賃金	542	204	學 齡 兒 童	580
178	索道ノ延長旅客人員及賃金(旅客用)	550	205	小 學 校	582
179	索道ノ延長貨物及賃金(荷積用)	550	206	小學校教員及幼稚園保姆檢定	586
180	諸 車	552	207	師 範 學 校	587
181	小船(漁舟ヲ除ク)	553	208	實業補習學校教員養成所	590
182	通常郵便	553	209	中 學 校	591
183	小包郵便	554	210	高等女學校	592
184	電 信	555	211	農 業 學 校(甲)	596
185	電話交換度數及料金	556	212	農 業 學 校(乙)	598
186	水害及暴風雨被害	557	213	工 業 學 校	598
<b>13、 社 會 事 業</b>			214	職 業 學 校(甲)	600
187	慈惠救濟資金	559	215	職 業 學 校(乙)	602
188	慈惠救濟資金歲入出	560	216	商 業 學 校	602
189	日本赤十字社奈良支部收支金額	561	217	實業補習學校	604
190	日本赤十字社奈良支部社員及年醜金額	562	218	盲 學 校	606
191	愛國婦人會奈良支部會員並會費	563	219	師範學校教員俸給別	608
192	濟貧恤窮並養育棄兒	564	220	公立中學校長教員俸給別	609
193	常設託兒所	565	221	公立高等女學校長教員俸給別	610
194	農繁託兒所	565	222	公立實業學校長教員俸給別(甲)	611
195	慈 善 團 體	566	223	公立實業學校長教員俸給別(乙)	612
196	行旅病人及死亡人	566	224	公立實業補習學校長教員俸給別	613
<b>14、 勞 働</b>			225	公立學校長教員在職年數別	614
197	小作爭議	567	226	師範學校長勤續加俸及公立學校 職員年功加俸	615
198	賃 銀	568	227	學事關係職員並師範學校長學事視察	615
<b>15、 健 康 保 險</b>			228	學校長教員ノ學事研究視察旅行	616
199	被 保 險 者	575	229	教員保姆講習會	616
200	工場及事業場	576	230	各 種 學 校	617
201	保 險 給 付	577	231	幼 稚 園	617
202	保 險 料	577	232	圖 書 館	618
<b>16、 教 育</b>			233	公立幼稚園青年訓練所醫	619
203	市町村立小學校教員俸給別	579	234	擔任所數別實人員	619
			235	擔任生徒兒童數別實人員	619
			236	青年訓練所	620
			237	青 年 團	620
			238	壯丁教育程度	621
			239	公學費歲入出總額	622
			240	公 學 資 產	623
			241	學校基本財產及積立金	623

242	公立諸學校收支	624
243	縣教育資金	624
244	市町村立小學校教員加俸	624
245	市町村立小學校教員加俸資金收支	625
246	兒童就學獎勵資金	626
247	男女青年團體事業獎勵資金	626
248	市町村立小學校教員加俸資金	626
249	公立學校職員年功加俸資金	627
250	奈良帝室博物館觀覽人員及觀覽料	627
251	奈良帝室博物館陳列品	628

### 17、社 寺

252	神 社	629
253	神饌幣帛料供進指定神社	630
254	神 職	631
255	神道教務所及說教所	632
256	寺 院	633
257	住 職	634
258	佛堂教務所及說教所	635

### 18、警 察

259	警察職員配置現員	637
260	警部補並巡查配置定員	638
261	請願巡查派出所	639
262	警察官吏年齡別	639
263	警察官吏俸給別	640
264	警察官吏勤績年數	640
265	巡查志願者及採用者年齡別	641
266	採用巡查教育程度	641
267	新任巡查教習生任免	641
268	警察職員黜陟	642
269	警察官吏出身地府縣別	643
270	警察上死傷セシ人員	644
271	警察官吏懲戒懲罰	645
272	警察賞與及賞詞	646
273	巡查恩給及諸給與	648

274	各署取扱文書件數	649
275	管區取扱文書件數	650
276	警察調戸口	651
277	行政上諸雜件其ノ一(件數)	652
278	行政上諸雜件其ノ二(人員)	653
279	救 護	654
280	行政執行法處分其ノ一(假 領 置)	656
281	行政執行法處分其ノ二(檢束度數)	657
282	行政執行法處分其ノ三(檢束人員)	658
283	行政執行法處分其ノ四	660
284	警察取締諸營業者數其ノ一(保安)	662
285	警察取締諸營業者數其ノ二(交通)	664
286	警察取締諸營業者數其ノ三(風俗)	665
287	警察取締諸營業者數其ノ四(衛生)	666
288	警察取締諸營業者數其ノ五 (交通用器具)	668
289	適用工場及職工數	669
290	非適用工場及職工數	670
291	諸營業禁止其ノ他ノ處分人員	671
292	行旅病者人員	672
293	交 通 事 故	674
294	家屋火災	676
295	家屋火災ノ原因	678
296	原野山林火災	680
297	消防組其ノ一(組員)	681
298	消防組其ノ二(機械及器具)	682
299	變死別人員累年比較	684
300	自殺者ノ因及年齡別	686
301	自殺者ノ住所及緣事上ノ關係	687
302	棄 兒	687
303	風 水 害	687
304	集 會	688
305	結 社	690
306	新聞紙、雜誌	692
307	民有銃砲	698
308	狩獵及威銃許可人員	699
309	銃砲及火藥類ノ賣買高	700
310	海外移民渡航許可人員	700
311	海外渡航旅券下附人員	701



312 古物商取締法令ニ據ル徵收物件…………… 702

313 興 行 場…………… 702

314 汽車及電車事故…………… 703

315 旅舍宿泊人其ノ一(投宿人員)…………… 704

316 旅舍宿泊人其ノ二(投宿延人員)…………… 705

317 旅舍宿泊人其ノ三…………… 706

318 旅舍宿泊人其ノ四…………… 707

319 精 神 病 者…………… 708

320 孤兒養老感化院狀況其ノ一…………… 710

321 孤兒養老感化院狀況其ノ二  
(現在員ノ原籍別)…………… 713

322 貸座敷及娼妓…………… 714

323 貸座敷遊興人員及其費消金額…………… 715

324 刑法犯及特別法犯人員…………… 716

325 被害未檢舉件數…………… 717

326 犯罪發生並檢舉件數…………… 718

327 犯罪檢舉人員…………… 724

328 犯罪被害額…………… 730

329 贓物發見額其ノ一(縣內)…………… 732

330 贓物發見額其ノ二(縣外)…………… 733

331 警察犯其ノ他即決處斷人員…………… 734

332 檢証及檢視度數…………… 741

333 留 置 人 員…………… 742

334 密賣淫檢舉人員及健康診斷…………… 744

335 未成年者喫煙飲酒禁止處分…………… 745

19、 衛 生

336 醫 師…………… 747

337 齒科醫師及藥劑師…………… 748

338 產 婆…………… 749

339 藥 業 者…………… 750

340 看護婦鍼灸術按摩術營業者…………… 750

341 何レノ藥局ニテモ記載セサル  
藥品又ハ製劑員數…………… 750

342 病 院…………… 751

343 私立病院患者病症別…………… 752

344 傳染病患者及死者其ノ一(月別)…………… 754

345 傳染病患者及死者其ノ二(郡市別)…………… 755

346 傳染病患者及死者其ノ三(年齡別)…………… 756

347 牛 乳…………… 757

348 山 羊 乳…………… 757

349 清涼飲料水…………… 757

350 氷 雪…………… 757

351 屠場及屠畜…………… 758

352 污 物 掃 除…………… 760

353 中 毒…………… 761

354 娼妓健康診斷…………… 761

355 水 道 表…………… 762

356 清潔法施行成績…………… 763

357 埋 火 葬…………… 764

358 盲聾啞癲狂者年齡別…………… 764

359 飲食物其他ノ物品檢查成績其ノ一  
(技術者ノ分)…………… 765

360 飲食物其他ノ物品檢查成績其ノ二  
(巡查ノ簡易試驗ノ分)…………… 766

361 種 痘 成 績…………… 767

362 壯丁身體檢查成績種類別…………… 768

363 壯丁有病者…………… 769

20、 裁 判 及 登 記

364 民事第一審訴訟件數…………… 771

365 民事第一審訴訟金額價額階級…………… 771

366 民事控訴件數…………… 772

367 民事控訴訴訟金額價額階級…………… 772

368 民事抗告件數…………… 772

369 破産件數及種類…………… 773

370 非 訟 事 件…………… 773

371 和 解 事 件…………… 774

372 督促件數及種類…………… 774

373 強制執行及種類別…………… 775

374 強制執行終局債權額及階級…………… 775

375 訴訟及非訴訟事件貼用印紙高…………… 776

376 豫 審 事 件…………… 776

377 刑事第一審終局被告人處遇…………… 777

378 刑事第一審刑ノ執行猶豫…………… 777

379 刑事控訴件數…………… 778

380	公訴附帶私訴事件	778
381	刑事控訴終局被告人處遇	779
382	破産件數及處理	780
383	和議件數及處理	780
384	小作調定件數及處理	780
385	商事調定件數及處理	782
386	不動産登記(甲號)	782
387	不動産登記(乙號)	784
388	不動産登記登記所別	786
389	耕地整理ニ因ル登記	788
390	營利ヲ目的トセサル法人登記	788
391	商業、未成年者、妻、法定代理人及 支配人登記	789
392	商事會社登記	789
393	不動産登記(甲號)	790
394	破産ニ關スル登記(甲號)	791
395	産業組合登記	791
396	住宅組合登記	791
397	輸出組合登記	791
398	神社財産登記	792
399	漁業組合登記	792
400	工場財團登記	792
401	重要輸出品工業組合登記	792
402	立木登記	793
403	森林組合登記	794
404	登記件數並登録稅及手數料	794

## 21、 財 政

405	租稅外國庫歲入額	795
406	國庫支出ノ本縣經費額	796
407	諸稅負擔額	802
408	國稅徵收額	802
409	地租徵收額ノ類別	804
410	地租納額別人員	804
411	所得納稅額別人員	806
412	營業收益稅納額別人員	806
413	國稅滯納人員及金額(督促令狀 ヲ發シタルモノ)	808

414	縣歲入額	810
415	縣歲出額	812
416	縣特別經濟歲入出額及資金	814
417	縣稅徵收額	815
418	縣稅滯納處分人員金額	816
419	縣稅徵收成績	816
420	縣有財產(土地建物)	818
421	同(公債證書預金貸付金株券)	819
422	市歲入額	820
423	市歲出額	822
424	町村歲入額	824
425	町村歲出額	826
426	地方債	828
427	市町村基本財產	829
428	市町村有財產	830
429	市町村一部有財產	830

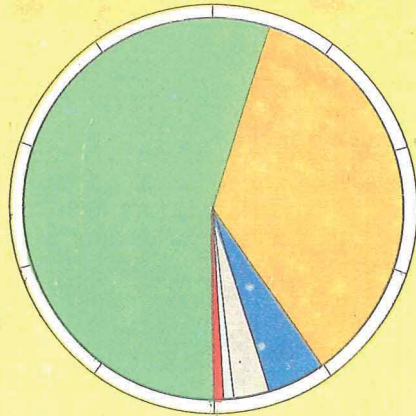
## 22、 選舉、官公吏及恩賞

430	貴族院議員及選舉有權者	833
431	衆議院議員及選舉有權者	834
432	縣會議員及選舉有權者	835
433	市町村會議員及選舉有權者	836
434	縣官吏	837
435	縣地方待遇職員	837
436	縣吏員	838
437	市町村吏員(人員)	839
438	市町村吏員(報酬俸給年額)	840
439	國費年金恩給及扶助料受給者	842
440	國費年金恩給及扶助料支給金額	844
441	小學校教員及警部補巡查恩給及 扶助料並受給者	846
442	市町村吏員退隱料受領人員及金額	848
443	賞與人員	849

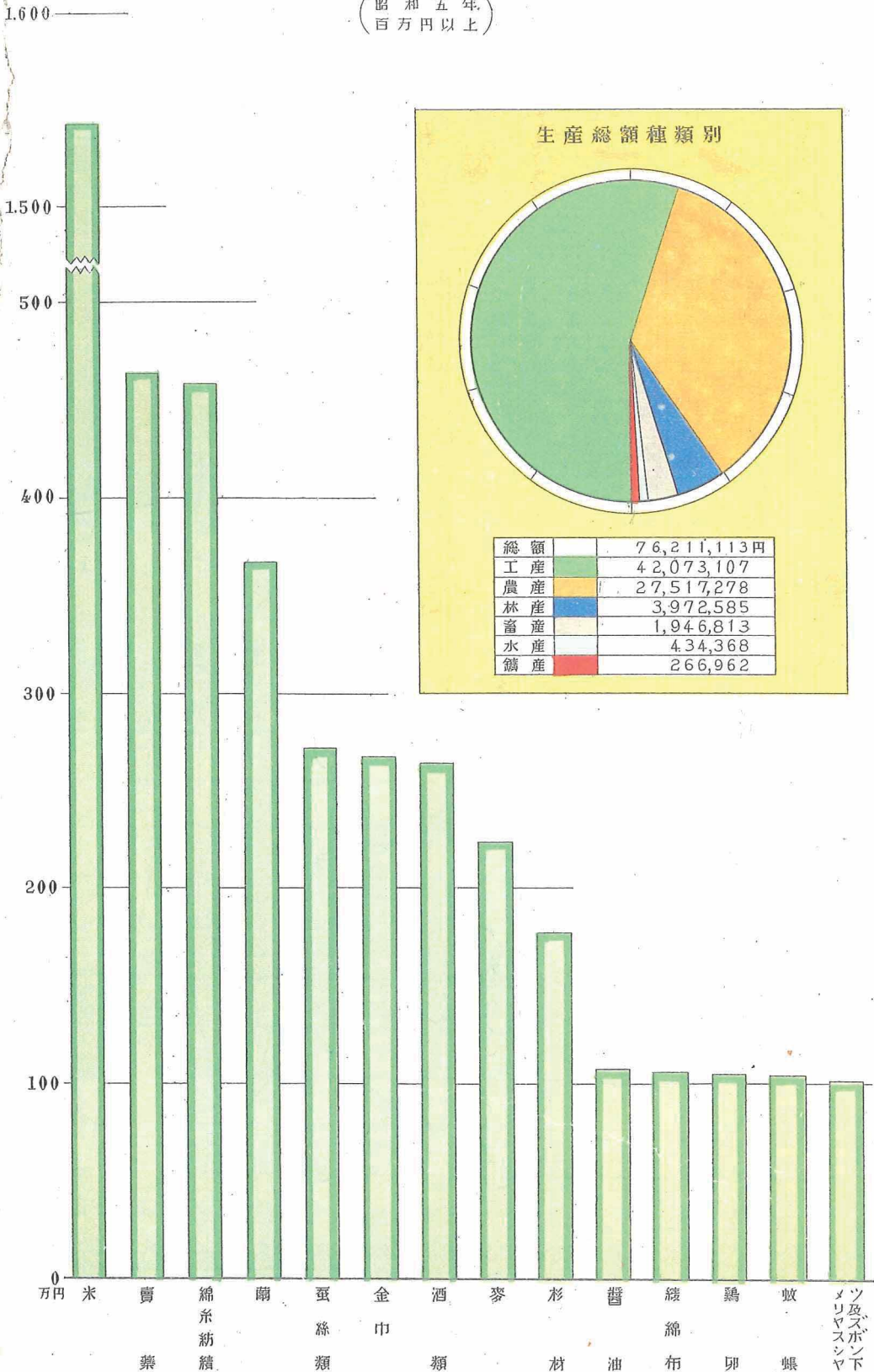
# 主要生産品

(昭和五年)  
百万円以上

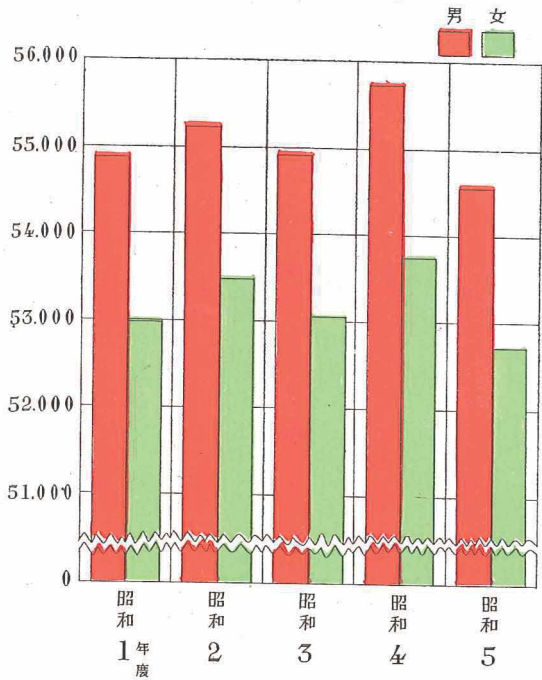
生産総額種類別



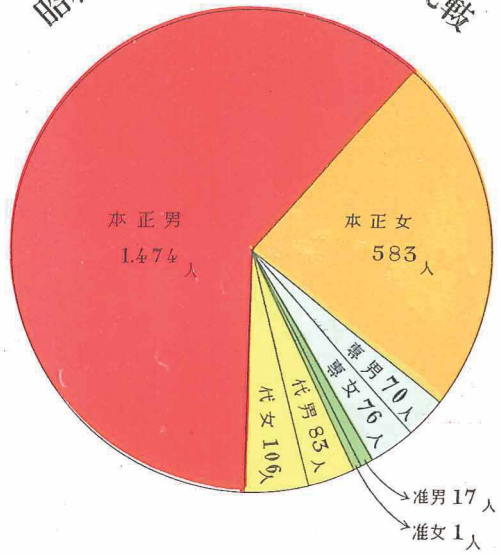
総額		76,211,113円
工産		42,073,107
農産		27,517,278
林産		3,972,585
畜産		1,946,813
水産		434,368
鑛産		266,962



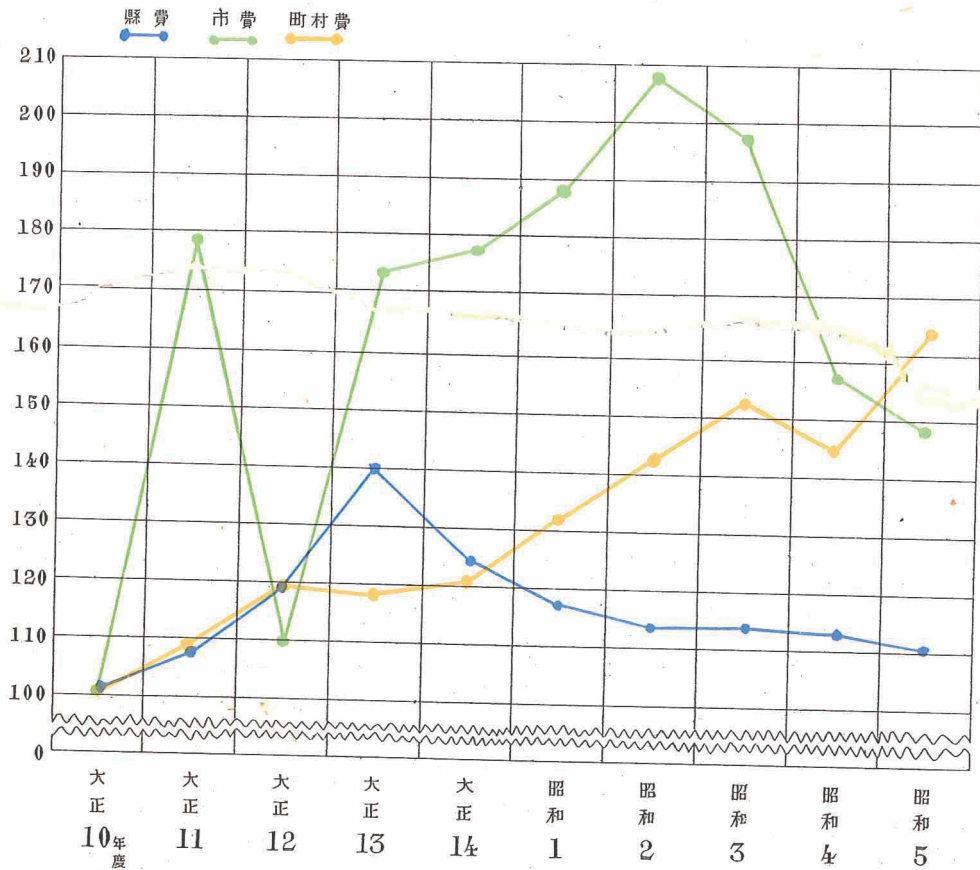
# 學齡兒童



# 昭和5年度小學校教員類別比較

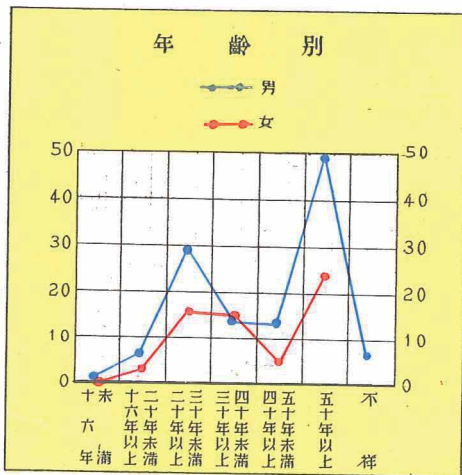
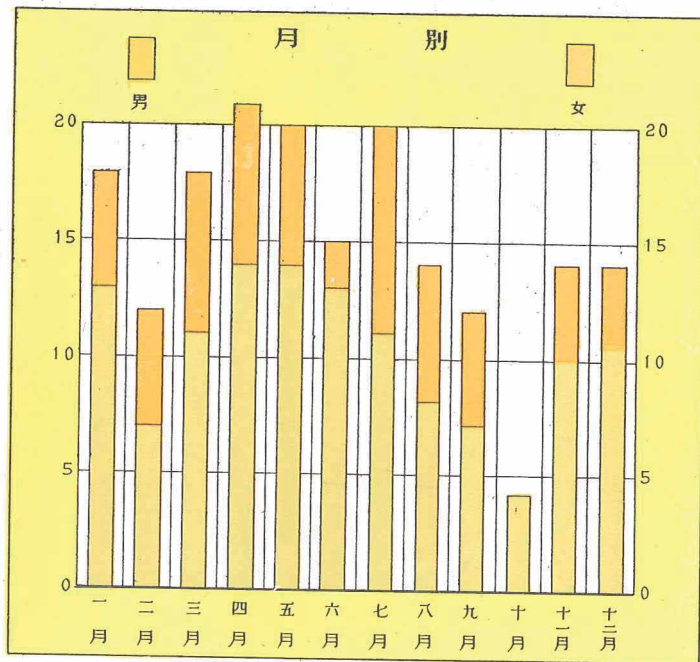
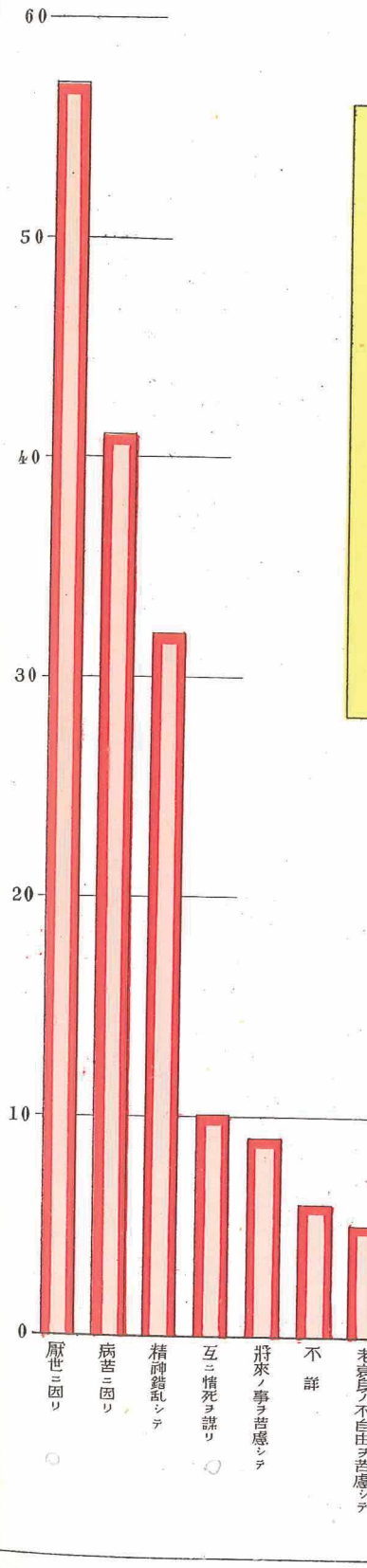


# 公學費措數



# 自殺者 (昭和五年)

## 原因別



# 現住一人當諸稅負担額

