

# 報道資料

平成28年10月21日  
市町村振興課税政係 尾崎・古谷  
内線 ( 2253 )

## 平成27年度 市町村税の徴収状況について

県内市町村税の平成27年度決算に基づく徴収状況をとりましたので、お知らせします。

### ポイント

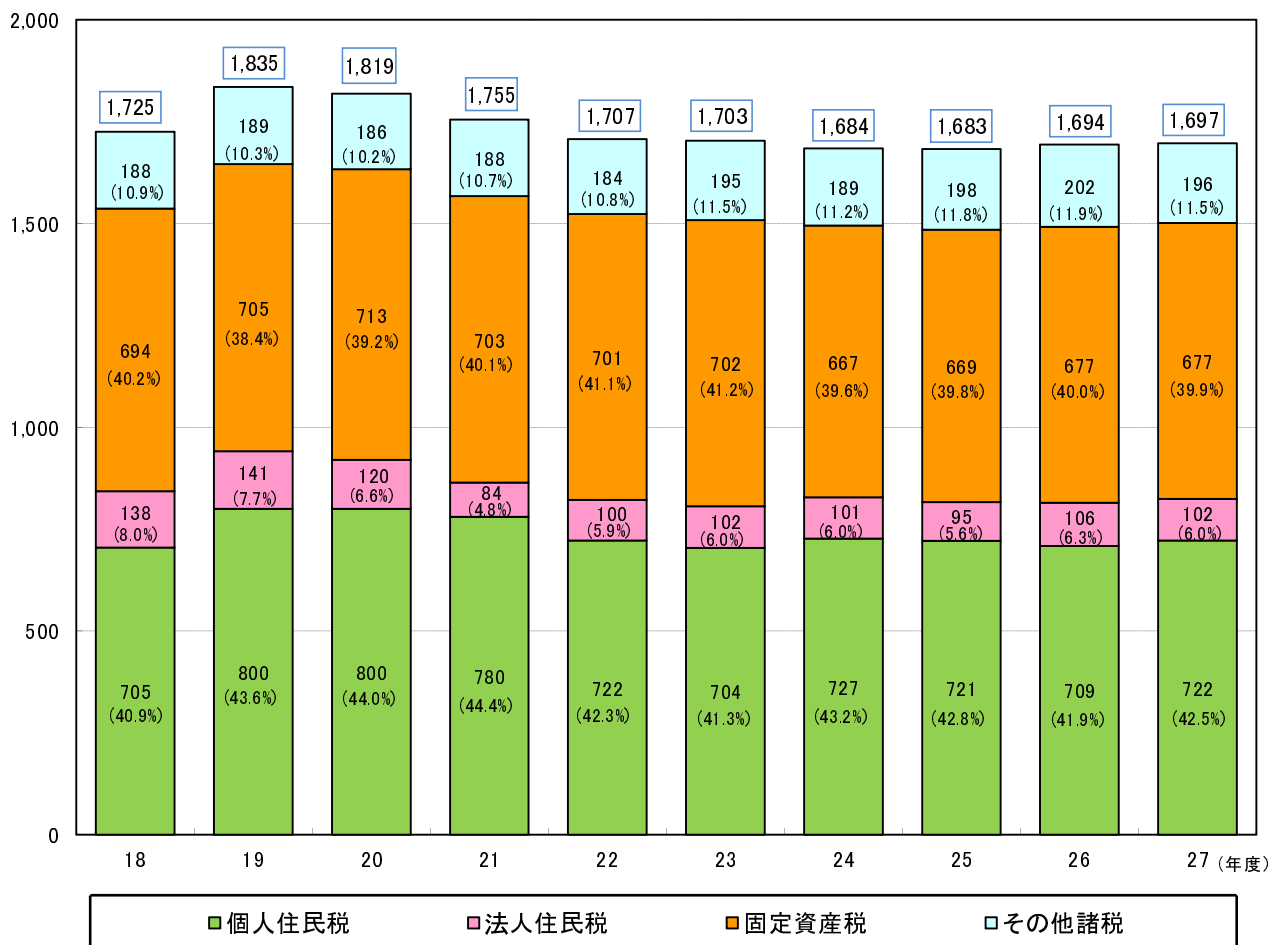
- ◎ 市町村税収入額は1,697億円で**2年連続で増加**（前年度比+3億円）
- ◎ 徴収率は94.9%で**6年連続で上昇**（前年度比+0.9ポイント）
- ◎ 未収額は91億円で**13年連続で圧縮**（前年度比▲18億円）

### 1. 市町村税収入額の状況

- 平成27年度の市町村税収入額は1,697億円で、前年度1,694億円から3億円の増加（詳細はP4のとおり。）
- 税収入額に占める主要税目の割合は、個人住民税が42.5%（全国33.7%）、固定資産税が39.9%（全国41.1%）
- 全国の割合と比較すると、**個人住民税の占める割合が高いことが奈良県の特徴**

※全国の割合は、総務省公表資料から抜粋した、平成26年度決算額による数値

（億円）



注釈1: グラフ内の数値(%)は、各税目の税収入額に占める割合です。

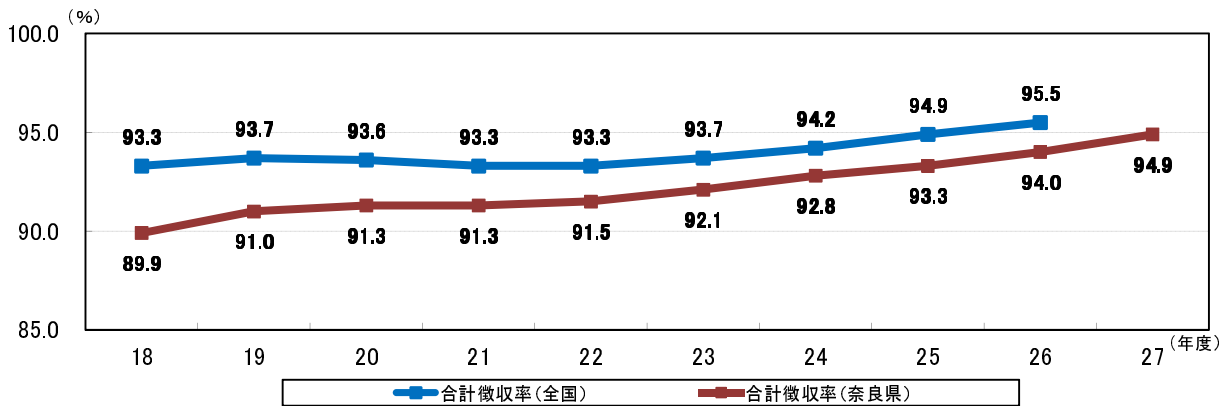
注釈2: 「その他諸税」の構成税目は、都市計画税・市町村たばこ税・軽自動車税・事業所税・特別土地保有税・入湯税です。

## 2. 徴収率の状況

・平成27年度の市町村税徴収率(全国)は、平成29年3月に総務省より発表される予定

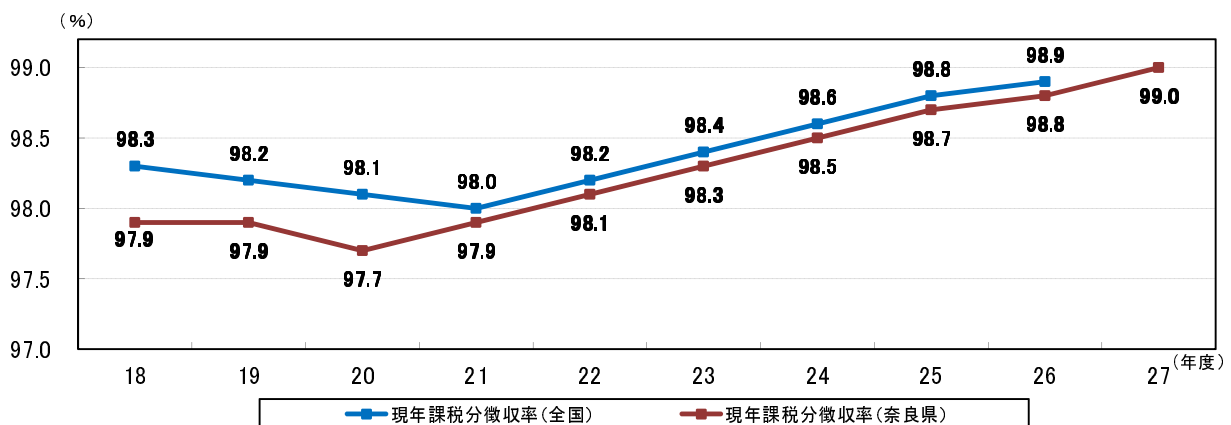
### (1) 合計徴収率

- 現年課税分と滞納繰越分を合算した平成27年度の合計徴収率は94.9%で、前年度94.0%より0.9ポイント上昇(詳細はP5のとおり。)
- 平成21年度91.3%から6年連続で上昇



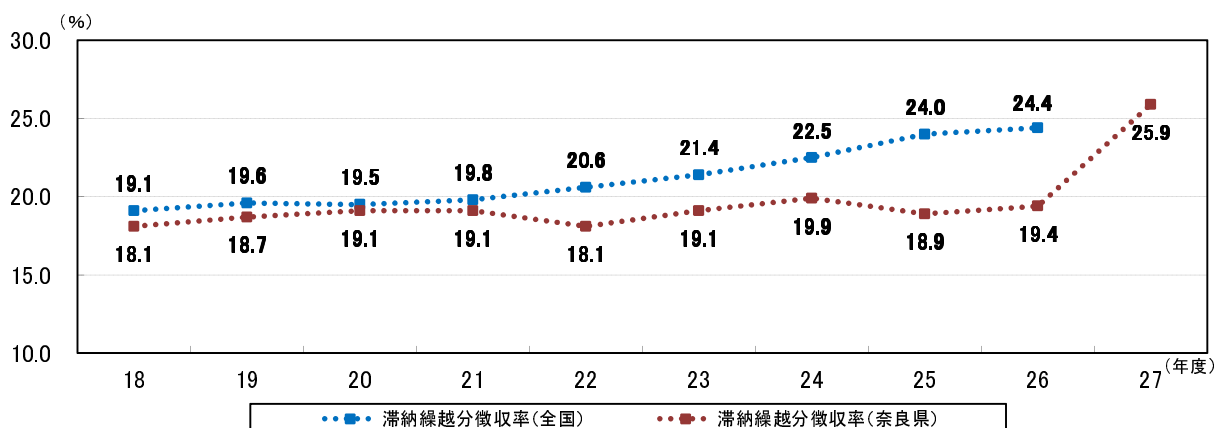
### (2) 現年課税分徴収率

- 平成27年度の現年課税分の徴収率は99.0%で、前年度98.8%より0.2ポイント上昇(詳細はP6とおり。)
- 平成20年度97.7%から7年連続で上昇



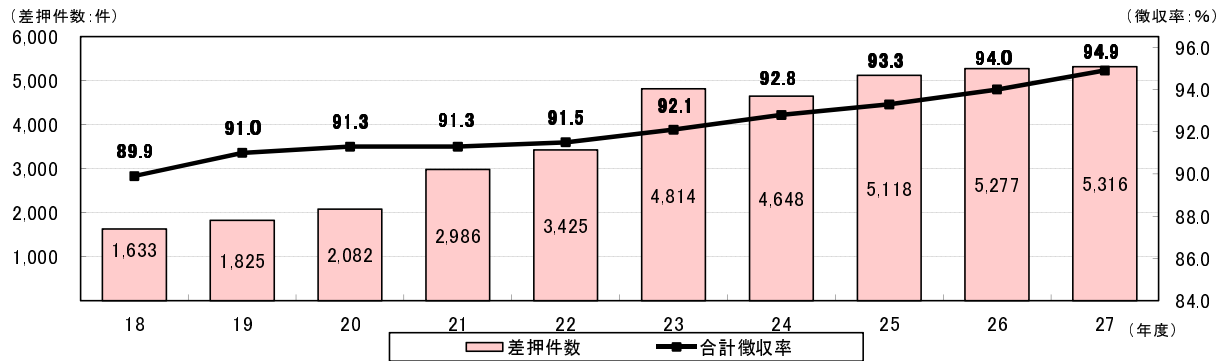
### (3) 滞納繰越分徴収率

- 平成27年度の滞納繰越分の徴収率は25.9%で、前年度19.4%より6.5ポイント上昇(詳細はP7のとおり。)



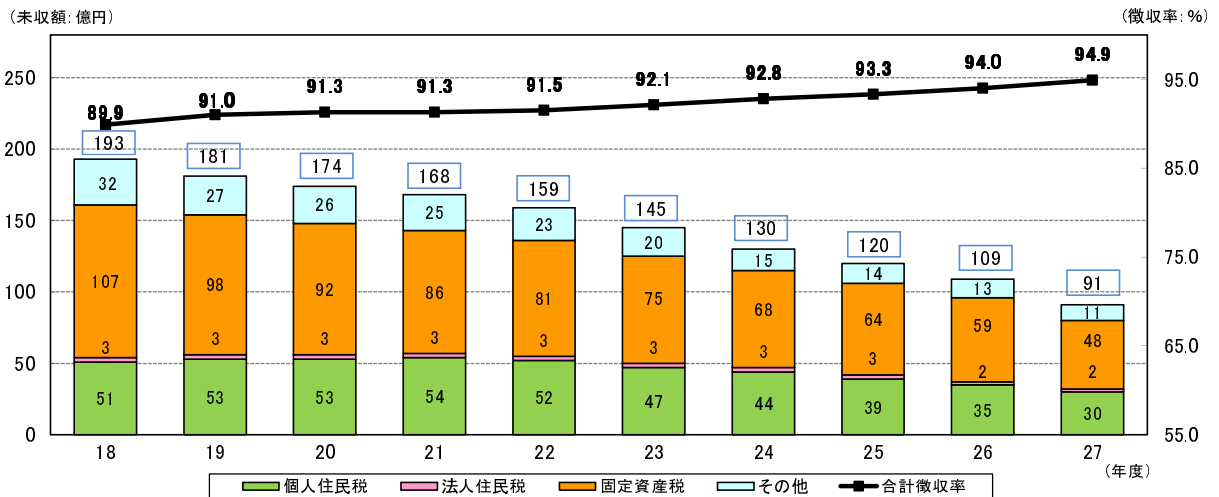
### 3. 差押件数の状況

- 平成27年度の差押件数は5,316件で、前年度の5,277件より39件増加（詳細はP4のとおり。）
- 差押件数の増加とともに、合計徴収率も上昇



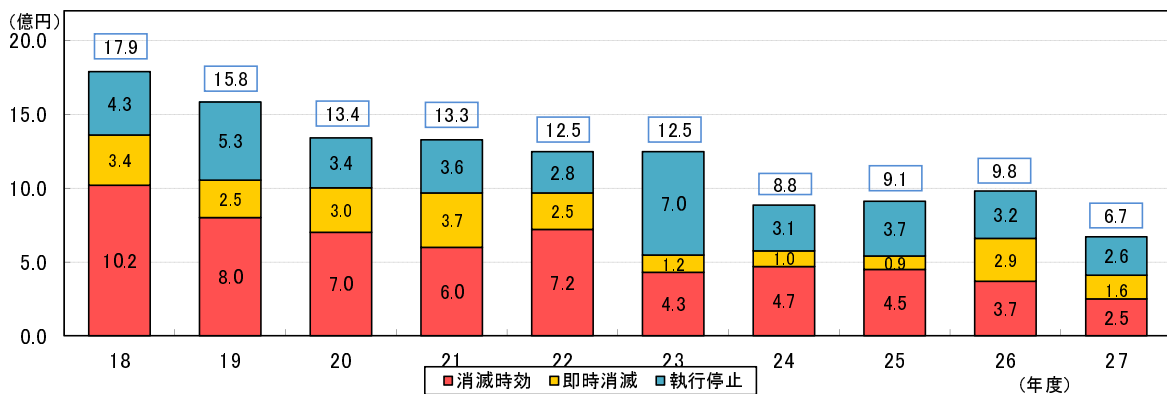
### 4. 未収額の状況

- 調定済額から収入済額を引いた平成27年度の未収額は91億円で、前年度109億円より18億円圧縮。（詳細はP4のとおり。）
- 合計徴収率の上昇とともに未収額も圧縮。



### 5. 不納欠損処理の状況

- 平成27年度の不能欠損処理額は6.7億円で、前年度9.8億円から3.1億円圧縮（詳細はP4及びP8のとおり。）



**【用語説明】**

執行停止 … 滞納処分ができる財産がない等の理由により滞納処分の執行停止をし、それが3年間継続すると納税義務が消滅。  
 即時消滅 … 滞納処分の執行停止をした場合において、徴収不能ことが明らかであるときは、直ちに納税義務を消滅させることができる。  
 消滅時効 … 市町村税の徴収権は5年間行使しないことによって、時効により消滅。







■平成27年度 市町村税主要税目の徴収実績【滞納繰越分】

(単位：千円、%)

市町村名	調定済額					収入済額					徴収率				前年度徴収率 (O)	徴収率比較 (N-O) (P)	市町村名
	個人住民税 (A)	法人住民税 (B)	固定資産税 (C)	その他 (D)	合計 (E)	個人住民税 (F)	法人住民税 (G)	固定資産税 (H)	その他 (I)	合計 (J)	個人住民税 (F/A) (K)	法人住民税 (G/B) (L)	固定資産税 (H/C) (M)	合計 (J/E) (N)			
奈良市	991,044	66,655	1,645,252	592,420	3,295,371	256,072	14,902	741,744	154,339	1,167,057	25.8	22.4	45.1	35.4	16.6	18.8	奈良市
大和高田市	167,555	9,217	242,707	48,026	467,505	46,454	1,354	57,060	12,012	116,880	27.7	14.7	23.5	25.0	26.7	▲1.7	大和高田市
大和郡山市	210,320	21,974	448,500	83,507	764,301	61,353	2,040	79,674	15,756	158,823	29.2	9.3	17.8	20.8	20.1	0.7	大和郡山市
天理市	181,902	7,270	273,619	53,523	516,314	50,504	902	60,900	12,082	124,388	27.8	12.4	22.3	24.1	21.1	3.0	天理市
橿原市	318,609	7,277	464,214	109,294	899,394	68,950	2,573	112,079	26,234	209,836	21.6	35.4	24.1	23.3	20.6	2.7	橿原市
桜井市	49,383	2,256	66,294	19,950	137,883	21,079	1,268	23,347	6,322	52,016	42.7	56.2	35.2	37.7	37.5	0.2	桜井市
五條市	40,855	584	106,649	17,019	165,107	19,236	497	21,026	3,955	44,714	47.1	85.1	19.7	27.1	20.9	6.2	五條市
御所市	48,416	2,118	124,114	16,730	191,378	10,480	897	21,308	3,072	35,757	21.6	42.4	17.2	18.7	15.9	2.8	御所市
生駒市	437,324	24,659	578,914	176,617	1,217,514	65,611	4,948	63,659	15,099	149,317	15.0	20.1	11.0	12.3	12.6	▲0.3	生駒市
香芝市	132,755	1,953	279,008	5,498	419,214	48,067	1,000	72,267	1,609	122,943	36.2	51.2	25.9	29.3	30.6	▲1.3	香芝市
葛城市	73,276	4,413	170,765	9,276	257,730	16,923	893	26,358	1,588	45,762	23.1	20.2	15.4	17.8	18.0	▲0.2	葛城市
宇陀市	71,505	1,998	127,658	8,086	209,247	25,377	550	33,712	2,243	61,882	35.5	27.5	26.4	29.6	24.5	5.1	宇陀市
山添村	1,997	50	7,146	150	9,343	449	50	598	91	1,188	22.5	100.0	8.4	12.7	29.2	▲16.5	山添村
平群町	13,970	313	27,083	1,295	42,661	5,873	188	8,728	378	15,167	42.0	60.1	32.2	35.6	36.5	▲0.9	平群町
三郷町	29,179	1,831	171,763	33,640	236,413	9,442	496	11,778	2,703	24,419	32.4	27.1	6.9	10.3	13.4	▲3.1	三郷町
斑鳩町	35,025	282	61,171	8,300	104,778	12,491	240	16,922	2,528	32,181	35.7	85.1	27.7	30.7	26.1	4.6	斑鳩町
安堵町	32,078	200	13,407	1,652	47,337	8,161	200	5,424	635	14,420	25.4	100.0	40.5	30.5	27.4	3.1	安堵町
川西町	13,058	146	20,911	1,136	35,251	2,310	100	4,429	294	7,133	17.7	68.5	21.2	20.2	22.2	▲2.0	川西町
三宅町	1,448	0	3,085	22	4,555	670	0	119	1	790	46.3	—	3.9	17.3	41.1	▲23.8	三宅町
田原本町	59,884	1,170	91,156	14,185	166,395	13,609	275	21,306	3,603	38,793	22.7	23.5	23.4	23.3	24.9	▲1.6	田原本町
曽爾村	1,398	100	4,266	157	5,921	54	50	313	18	435	3.9	50.0	7.3	7.3	13.5	▲6.2	曽爾村
御杖村	1,401	0	3,803	331	5,535	376	0	505	40	921	26.8	—	13.3	16.6	25.6	▲9.0	御杖村
高取町	8,958	776	29,100	995	39,829	2,137	140	4,238	212	6,727	23.9	18.0	14.6	16.9	14.5	2.4	高取町
明日香村	3,884	1,287	5,728	115	11,014	1,823	700	2,396	89	5,008	46.9	54.4	41.8	45.5	30.6	14.9	明日香村
上牧町	48,147	1,944	121,623	3,372	175,086	9,483	88	24,998	673	35,242	19.7	4.5	20.6	20.1	25.2	▲5.1	上牧町
王寺町	19,391	412	10,890	1,866	32,559	6,583	150	1,749	357	8,839	33.9	36.4	16.1	27.1	28.0	▲0.9	王寺町
広陵町	45,362	606	75,094	1,058	122,120	9,557	212	9,650	247	19,666	21.1	35.0	12.9	16.1	19.2	▲3.1	広陵町
河合町	39,792	2,284	55,623	2,204	99,903	7,996	1,484	8,377	489	18,346	20.1	65.0	15.1	18.4	17.3	1.1	河合町
吉野町	10,160	324	23,018	472	33,974	2,841	129	4,386	181	7,537	28.0	39.8	19.1	22.2	30.6	▲8.4	吉野町
大淀町	38,848	769	68,660	1,494	109,771	10,387	356	14,458	532	25,733	26.7	46.3	21.1	23.4	19.6	3.8	大淀町
下市町	6,361	292	21,789	399	28,841	2,631	30	1,835	128	4,624	41.4	10.3	8.4	16.0	23.7	▲7.7	下市町
黒滝村	1,162	17	288	12	1,479	783	0	155	4	942	67.4	0.0	53.8	63.7	46.3	17.4	黒滝村
天川村	2,643	0	7,128	673	10,444	376	0	1,039	58	1,473	14.2	—	14.6	14.1	16.3	▲2.2	天川村
野迫川村	654	50	6,000	20	6,724	176	0	269	8	453	26.9	0.0	4.5	6.7	16.1	▲9.4	野迫川村
十津川村	3,252	0	35,629	182	39,063	579	0	3,424	82	4,085	17.8	—	9.6	10.5	10.7	▲0.2	十津川村
下北山村	1,205	0	2,934	80	4,219	212	0	1,507	0	1,719	17.6	—	51.4	40.7	23.1	17.6	下北山村
上北山村	857	286	817	11	1,971	254	0	0	0	254	29.6	0.0	0.0	12.9	8.6	4.3	上北山村
川上村	3,010	0	4,595	473	8,078	363	0	636	42	1,041	12.1	—	13.8	12.9	20.0	▲7.1	川上村
東吉野村	1,363	130	2,236	57	3,786	510	130	419	0	1,059	37.4	100.0	18.7	28.0	20.4	7.6	東吉野村
市計	2,722,944	150,374	4,527,694	1,139,946	8,540,958	690,106	31,824	1,313,134	254,311	2,289,375	25.3	21.2	29.0	26.8	19.0	7.8	市計
町村計	424,487	13,269	874,943	74,351	1,387,050	110,126	5,018	149,658	13,393	278,195	25.9	37.8	17.1	20.1	21.7	▲1.6	町村計
県計	3,147,431	163,643	5,402,637	1,214,297	9,928,008	800,232	36,842	1,462,792	267,704	2,567,570	25.4	22.5	27.1	25.9	19.4	6.5	県計

[出典：地方財政状況調査]

■平成27年度 市町村別不納欠損処理状況

(単位：千円、件)

市町村名	調定済額			収入済額			徴収率 (D/A)	不納欠損処理額							滞納繰越分 調定済額に 占める執行 停止を経な かった消滅 時効の割合 (M/C)	不納欠損 処理額が 調定に 占める割合 (H/A)	市町村名
	合計	現年課税分	滞納繰越分	合計	現年課税分	滞納繰越分		合計	執行停止 (注1)	即時消滅 (注2)	消滅時効 (注3)	うち執行停止 中であつたもの					
												(A)	(B)	(C)			
奈良市	54,415,617	51,120,246	3,295,371	51,755,889	50,588,832	1,167,057	95.1%	231,101	47,289	94,672	89,140	9,604	79,536	2.4%	0.4%	奈良市	
大和高田市	7,071,485	6,603,980	467,505	6,631,489	6,514,609	116,880	93.8%	26,865	6,438	0	20,427	2,736	17,691	3.8%	0.4%	大和高田市	
大和郡山市	12,780,959	12,016,658	764,301	12,004,483	11,845,660	158,823	93.9%	41,846	23,244	8	18,594	7,246	11,348	1.5%	0.3%	大和郡山市	
天理市	8,230,744	7,714,430	516,314	7,740,144	7,615,756	124,388	94.0%	45,014	9,309	23,307	12,398	1,323	11,075	2.1%	0.5%	天理市	
橿原市	16,429,876	15,530,482	899,394	15,563,762	15,353,926	209,836	94.7%	67,476	44,977	209	22,290	22,234	56	0.0%	0.4%	橿原市	
桜井市	6,324,451	6,186,568	137,883	6,215,268	6,163,252	52,016	98.3%	32,134	13,715	14,330	4,089	3,258	831	0.6%	0.5%	桜井市	
五條市	3,479,319	3,314,212	165,107	3,331,899	3,287,185	44,714	95.8%	9,708	2,744	1,883	5,081	3,449	1,632	1.0%	0.3%	五條市	
御所市	3,062,996	2,871,618	191,378	2,864,297	2,828,540	35,757	93.5%	23,298	4,972	10,600	7,726	1,907	5,819	3.0%	0.8%	御所市	
生駒市	18,052,911	16,835,397	1,217,514	16,887,368	16,738,051	149,317	93.5%	53,011	41,757	3,167	8,087	8,087	0	-	0.3%	生駒市	
香芝市	9,230,157	8,810,943	419,214	8,803,471	8,680,528	122,943	95.4%	12,194	5,610	1,504	5,080	3,536	1,544	0.4%	0.1%	香芝市	
葛城市	4,212,135	3,954,405	257,730	3,955,368	3,909,606	45,762	93.9%	35,817	26,001	1,646	8,170	4,586	3,584	1.4%	0.9%	葛城市	
宇陀市	2,922,448	2,713,201	209,247	2,750,343	2,688,461	61,882	94.1%	8,841	1,644	2,848	4,349	1,401	2,948	1.4%	0.3%	宇陀市	
山添村	474,040	464,697	9,343	462,285	461,097	1,188	97.5%	228	0	0	228	0	228	2.4%	0.0%	山添村	
平群町	2,030,265	1,987,604	42,661	1,991,917	1,976,750	15,167	98.1%	3,002	871	374	1,757	1,757	0	-	0.1%	平群町	
三郷町	2,393,627	2,157,214	236,413	2,156,534	2,132,115	24,419	90.1%	4,684	939	1,529	2,216	1,678	538	0.2%	0.2%	三郷町	
斑鳩町	2,977,668	2,872,890	104,778	2,881,365	2,849,184	32,181	96.8%	6,173	5,021	466	686	686	0	-	0.2%	斑鳩町	
安堵町	783,203	735,866	47,337	744,182	729,762	14,420	95.0%	2,755	793	142	1,820	481	1,339	2.8%	0.4%	安堵町	
川西町	1,198,390	1,163,139	35,251	1,165,090	1,157,957	7,133	97.2%	2,683	2,372	155	156	90	66	0.2%	0.2%	川西町	
三宅町	609,302	604,747	4,555	604,200	603,410	790	99.2%	657	657	0	0	0	0	-	0.1%	三宅町	
田原本町	3,815,837	3,649,442	166,395	3,654,007	3,615,214	38,793	95.8%	10,469	6,990	0	3,479	964	2,515	1.5%	0.3%	田原本町	
曾爾村	126,112	120,191	5,921	118,779	118,344	435	94.2%	1,577	497	0	1,080	0	1,080	18.2%	1.3%	曾爾村	
御杖村	112,357	106,822	5,535	106,407	105,486	921	94.7%	737	0	406	331	11	320	5.8%	0.7%	御杖村	
高取町	718,003	678,174	39,829	675,777	669,050	6,727	94.1%	212	205	0	7	7	0	-	0.0%	高取町	
明日香村	439,170	428,156	11,014	432,626	427,618	5,008	98.5%	96	0	59	37	0	37	0.3%	0.0%	明日香村	
上牧町	2,366,052	2,190,966	175,086	2,160,548	2,125,306	35,242	91.3%	18,959	128	0	18,831	2,148	16,683	9.5%	0.8%	上牧町	
王寺町	3,129,366	3,096,807	32,559	3,101,469	3,092,630	8,839	99.1%	1,617	1,617	0	0	0	0	-	0.1%	王寺町	
広陵町	4,053,589	3,931,469	122,120	3,939,124	3,919,458	19,666	97.2%	1,417	988	149	280	0	280	0.2%	0.0%	広陵町	
河合町	2,155,023	2,055,120	99,903	2,053,102	2,034,756	18,346	95.3%	12,992	12,871	21	100	0	100	0.1%	0.6%	河合町	
吉野町	764,956	730,982	33,974	731,299	723,762	7,537	95.6%	741	275	100	366	272	94	0.3%	0.1%	吉野町	
大淀町	1,954,628	1,844,857	109,771	1,847,717	1,821,984	25,733	94.5%	4,178	2,171	239	1,768	726	1,042	0.9%	0.2%	大淀町	
下市町	534,313	505,472	28,841	507,976	503,352	4,624	95.1%	5,287	705	363	4,219	4,148	71	0.2%	1.0%	下市町	
黒滝村	67,653	66,174	1,479	66,283	65,341	942	98.0%	129	0	47	82	82	0	-	0.2%	黒滝村	
天川村	190,319	179,875	10,444	172,483	171,010	1,473	90.6%	42	0	0	42	0	42	0.4%	0.0%	天川村	
野迫川村	80,991	74,267	6,724	73,559	73,106	453	90.8%	1,327	0	21	1,306	1,239	67	1.0%	1.6%	野迫川村	
十津川村	702,130	663,067	39,063	662,749	658,664	4,085	94.4%	613	9	0	604	0	604	1.5%	0.1%	十津川村	
下北山村	259,032	254,813	4,219	255,643	253,924	1,719	98.7%	7	0	0	7	7	0	-	0.0%	下北山村	
上北山村	105,802	103,831	1,971	103,345	103,091	254	97.7%	0	0	0	0	0	0	-	-	上北山村	
川上村	425,631	417,553	8,078	416,597	415,556	1,041	97.9%	204	0	0	204	0	204	2.5%	0.0%	川上村	
東吉野村	144,880	141,094	3,786	140,264	139,205	1,059	96.8%	1,007	177	703	127	0	127	3.4%	0.7%	東吉野村	
市計	146,213,098	137,672,140	8,540,958	138,503,781	136,214,406	2,289,375	94.7%	587,305	227,700	154,174	205,431	69,367	136,064	1.6%	0.4%	市計	
町村計	32,612,339	31,225,289	1,387,050	31,225,327	30,947,132	278,195	95.7%	81,793	37,286	4,774	39,733	14,296	25,437	1.8%	0.3%	町村計	
町計	178,825,437	168,897,429	9,928,008	169,729,108	167,161,538	2,567,570	94.9%	669,098	264,986	158,948	245,164	83,663	161,501	1.6%	0.4%	町計	

(注1) 執行停止…滞納処分をすることのできる財産がない等の理由により滞納処分の執行停止をし、それが3年間継続して納税義務が消滅したもの【地方税法第15条の7第4項】  
(注2) 即時消滅…滞納処分の執行停止をした場合において、徴収不能ことが明らかであるため、直ちに納税義務を消滅させたもの【地方税法第15条の7第5項】  
(注3) 消滅時効…徴収権を5年間行使しないことによって、時効により消滅したもの【地方税法第18条第1項】

【出典：地方財政状況調査、奈良県独自調査】