

奈良県家畜家禽規模別戸数および飼養頭羽数

令和4年2月1日現在

奈良県食と農の振興部畜産課

ご利用にあたって

1 調査方法の概要

- 1) 調査目的 県内における家畜家きん飼養の実態を的確に把握し、畜産に関する施策の基礎資料として飼養規模別戸数及び飼養頭羽数を調査することを目的としました。
- 2) 調査方法 家畜伝染病予防法第12条の4による定期報告書及び、家畜保健衛生所による個別農家等における聞き取り調査をもとに集計しました。
- 3) 調査事項 (ア) 乳用牛 (肥育用乳用種は除く)
(イ) 肉用牛
 - ①和牛 種類別(黒毛和種・褐毛和種)用途別(繁殖・肥育)
 - ②交雑種(乳用種×和牛等)用途別(繁殖・肥育)
 - ③乳用種
 - ④他肉専用種(交雑種×和牛、外国牛肉専用種等)
 - ⑤子牛 4ヶ月令未満(ウ) 豚
(エ) 蜜 蜂
(オ) 採卵鶏(採卵用の成鶏及び雛とし、種鶏及び肉用鶏は除く)
(カ) 肉用鶏(「大和肉鶏以外の肉用鶏」と「大和肉鶏」を併記)
(キ) 種 鶏
(ク) その他 馬・羊等
- 4) 調査時点 令和4年2月1日現在としました。
- 5) その他 居住地と家畜の飼養地が異なる場合は、飼養地における頭羽数としました。

I.本県の畜産

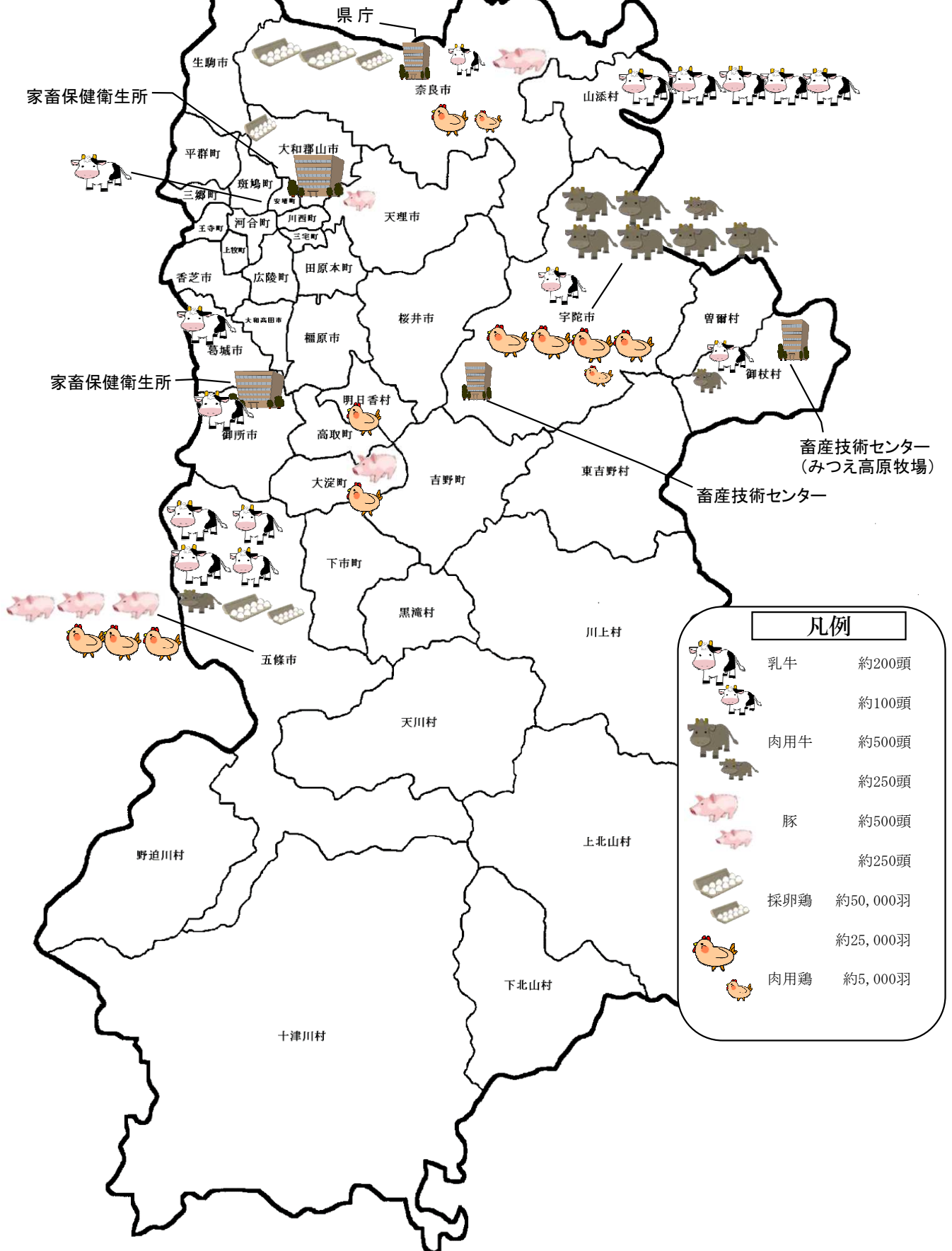
1 畜産の概要

(1)飼養戸数・頭羽数(令和4年2月1日現在)

		戸数	頭羽数	一戸当たり頭羽数	
乳用牛		41	3,079	75 頭	
内訳	成牛 (24ヶ月令以上)		2,700		
	育成牛 (4ヶ月令以上 24ヶ月令未満)		282		
	子牛 (4ヶ月令未満)		97		
肉用牛		49 [27]	4,404	90	
用途・種類	繁殖用 (子牛を含む)	23 [14]	601	26	
	和牛	黒毛和種 (子牛を除く)	20 [5]	2,650	133
		褐毛和種 (子牛を除く)	1 [0]	10	10
	肥育用	交雑種 (子牛を除く)	7 [3]	837	120
		乳用種 (子牛を除く)	0 [0]	0	
		他肉専用種 (子牛を除く)	0	0	
		子牛 (4ヶ月令未満)	26 [19]	306	12
	豚		8	4,339	542
採卵鶏		35	317,677 羽	9,076 羽	
肉用鶏 (種鶏を含む)		11	60,554	5,505	
蜜蜂		52	1,291 群	25 群	

[]乳牛飼養戸数

畜産の分布



凡例		
	乳牛	約200頭
		約100頭
	肉用牛	約500頭
		約250頭
	豚	約500頭
		約250頭
	採卵鶏	約50,000羽
		約25,000羽
	肉用鶏	約5,000羽

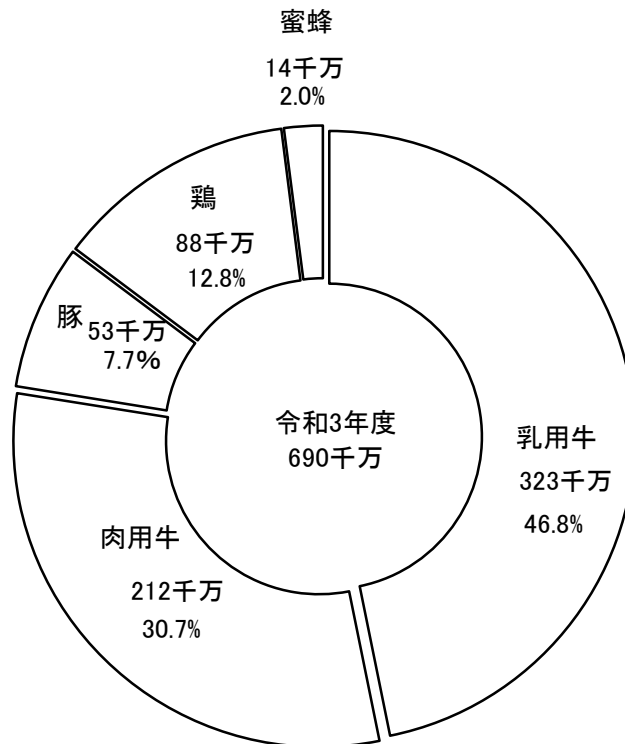
(2)市・郡別飼養頭羽数(令和4年2月1日現在)

	乳用牛 (頭)	肉用牛 (頭)							豚 (頭)			採卵鶏 (羽)			肉用鶏(種鶏を含む) (羽)				
		和牛		交雑種		乳用種	他肉専用種	子牛 肥育用	計	繁殖豚		肥育豚	計	成鶏	育雛鶏	計	大和肉鶏	他肉用鶏	計
		繁殖用 (子牛を含む)	肥育用	繁殖用 (子牛を含む)	肥育用					母豚	種雄豚								
奈良市	116	10	120					4	134			454	454	106,480	22,240	128,720	7,254		7,254
大和高田市		21	62						83				0			0			0
大和郡山市									0				0	14,500		14,500			0
天理市	77	4	18		17			3	42	68	5	650	723	6,800		6,800			0
橿原市	46								0				0	11,000	3,000	14,000			0
桜井市									0				0			0			0
五條市	835	54	143		1			39	237	213	15	1,702	1,930	94,000		94,000	17,144		17,144
御所市	220	2	17					7	26				0	3,856	1,006	4,862			0
生駒市			3					1	4	16	1		17	500		500			0
香芝市			20						20				0	9,600	1,600	11,200			0
葛城市	235	4						5	9				0	11,230		11,230			0
宇陀市	215	287	2,175		815			127	3,404	9		17	26	900	9,000	9,900	4,369	18,644	23,013
山辺郡	1,050							50	50				0	1,075		1,075			0
生駒郡	181		15		1			17	33				0	820		820			0
磯城郡			5		3				8	2		2	4	230		230	30		30
宇陀郡	91	195	40					41	276				0	900	180	1,080			0
高市郡	13	24	42					12	78				0	520		520	4,450	2,083	6,533
北葛城郡									0				0			0			0
吉野郡									0	108	8	1,069	1,185	18,240		18,240	6,580		6,580
計	3,079	601	2,660	0	837	0	0	306	4,404	416	29	3,894	4,339	280,651	37,026	317,677	39,827	20,727	60,554

2 生産額

(1)畜産粗生産額(令和3年度)

令和3年度の畜産粗生産額は、690千万円と前年度と同額でした。



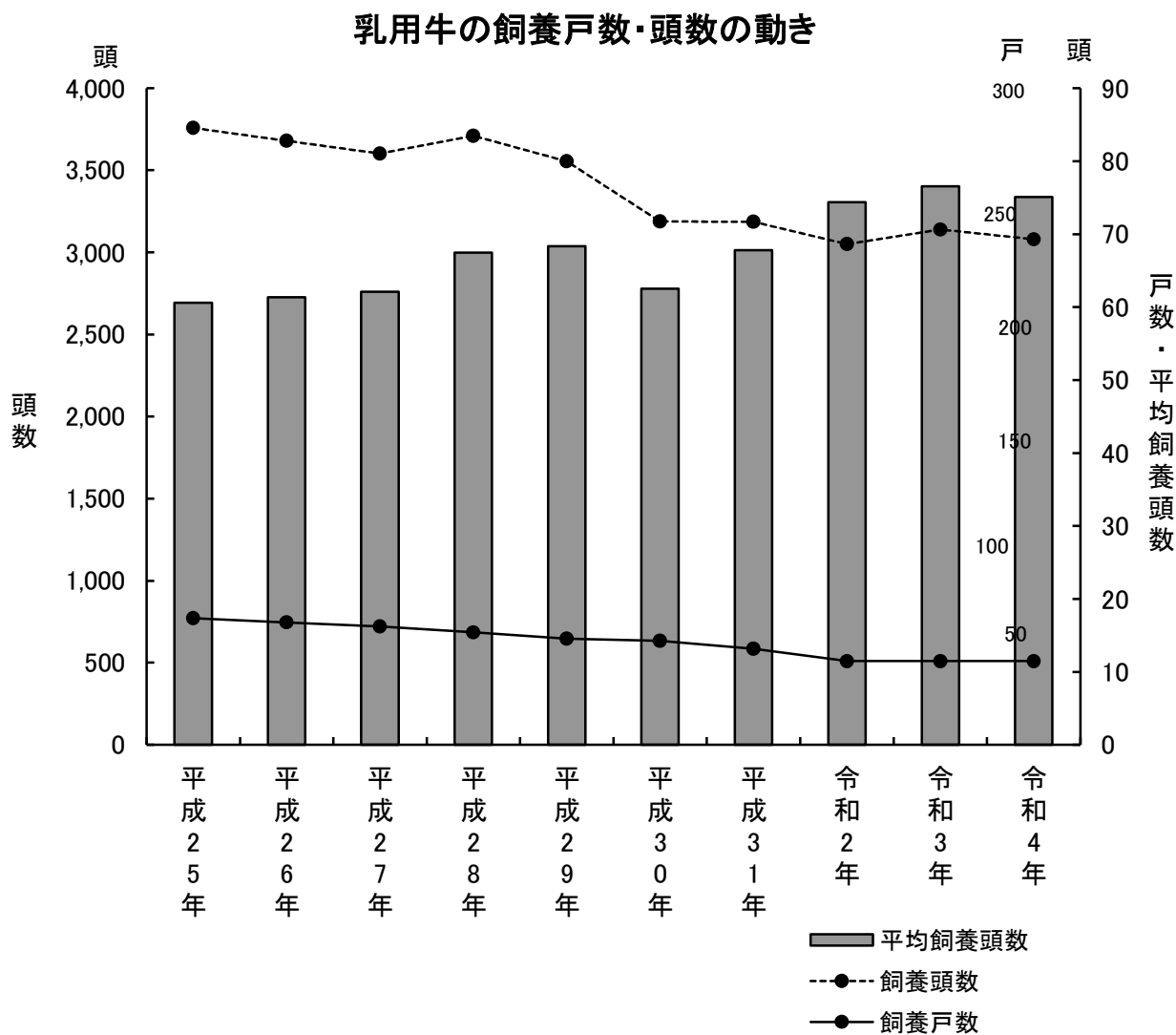
(2)畜産粗生産額の推移

単位:千万円

年度	乳用牛	肉用牛	豚	鶏	蜜蜂	合計
平成21	326	132	74	155	9	696
平成22	315	131	74	150	9	679
平成23	308	114	65	142	22	651
平成24	302	120	64	135	14	635
平成25	303	108	75	165	9	660
平成26	300	132	84	171	8	695
平成27	321	174	73	177	9	754
平成28	325	207	67	143	8	750
平成29	310	192	64	144	7	718
平成30	304	194	63	141	7	708
平成31	302	205	63	117	8	696
令和2	317	189	63	113	8	690
令和3	323	212	53	88	14	690

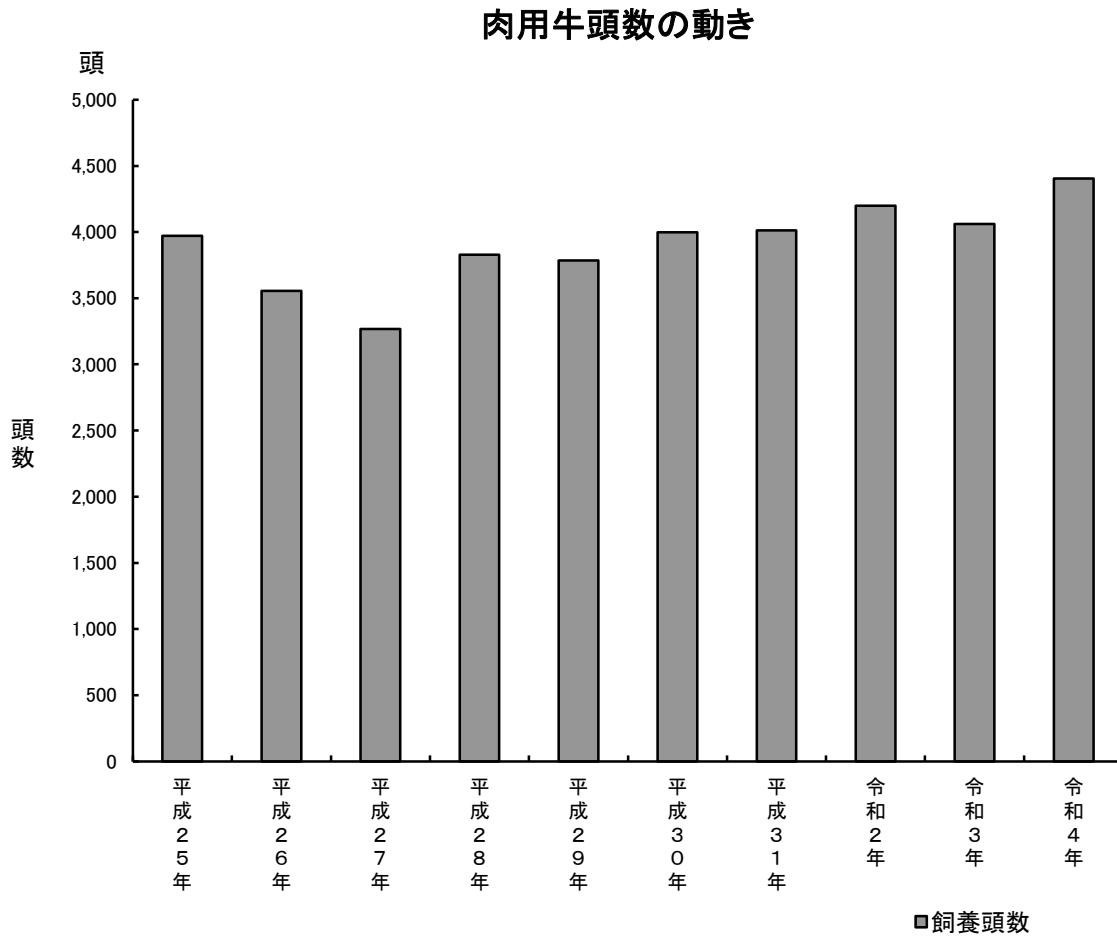
Ⅱ.畜種別の動向

1 乳用牛



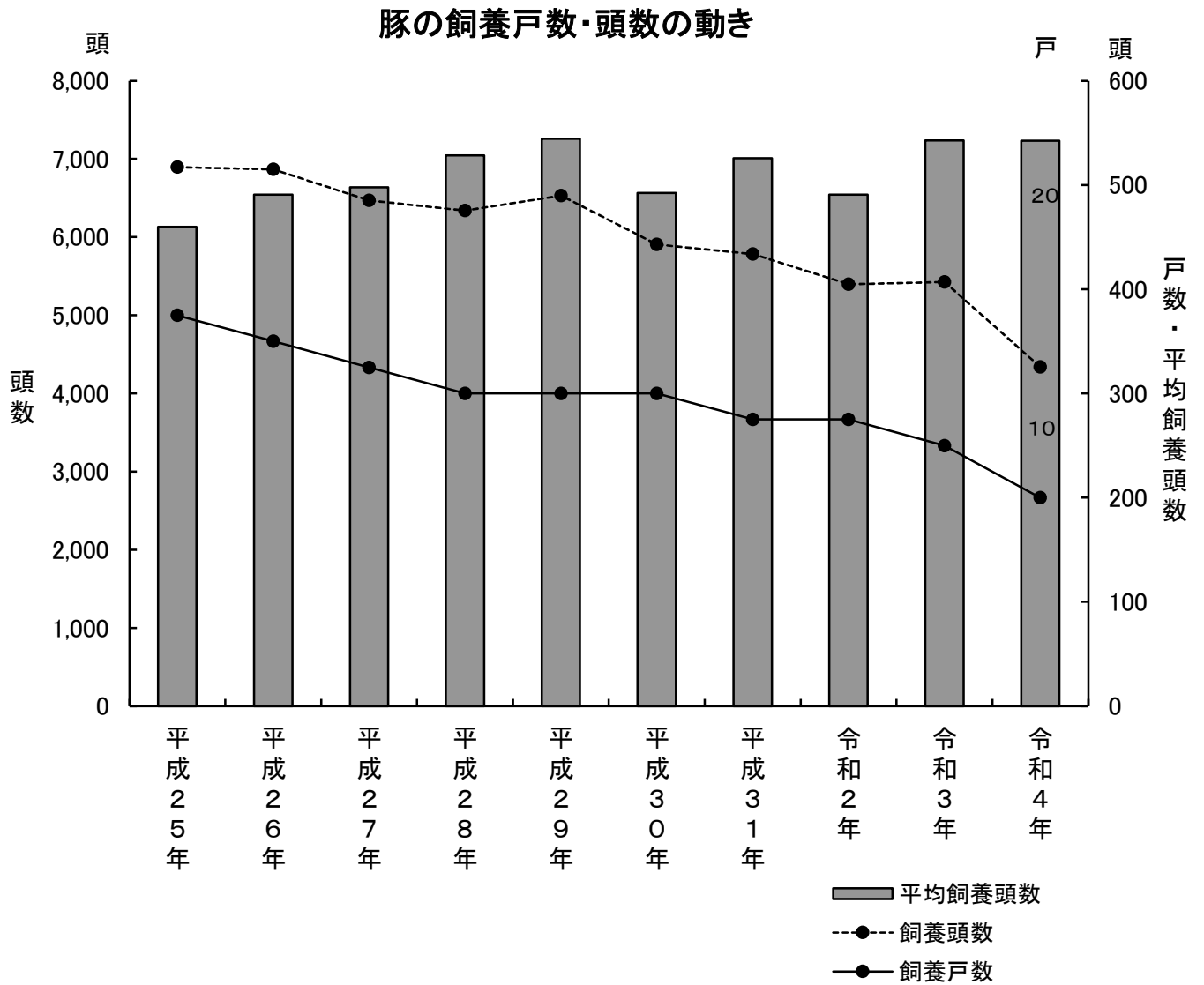
年	平成25	平成26	平成27	平成28	平成29	平成30	平成31	令和2	令和3	令和4
飼養戸数(戸)	62	60	58	55	52	51	47	41	41	41
飼養頭数(頭)	3,758	3,679	3,602	3,710	3,555	3,188	3,186	3,050	3,140	3,079
平均飼養頭数(頭)	60.6	61.3	62.1	67.5	68.4	62.5	67.8	74.4	76.6	75.1

2 肉用牛



年	平成25	平成26	平成27	平成28	平成29	平成30	平成31	令和2	令和3	令和4
飼養頭数	3,973	3,557	3,269	3,828	3,785	3,998	4,013	4,200	4,061	4,404

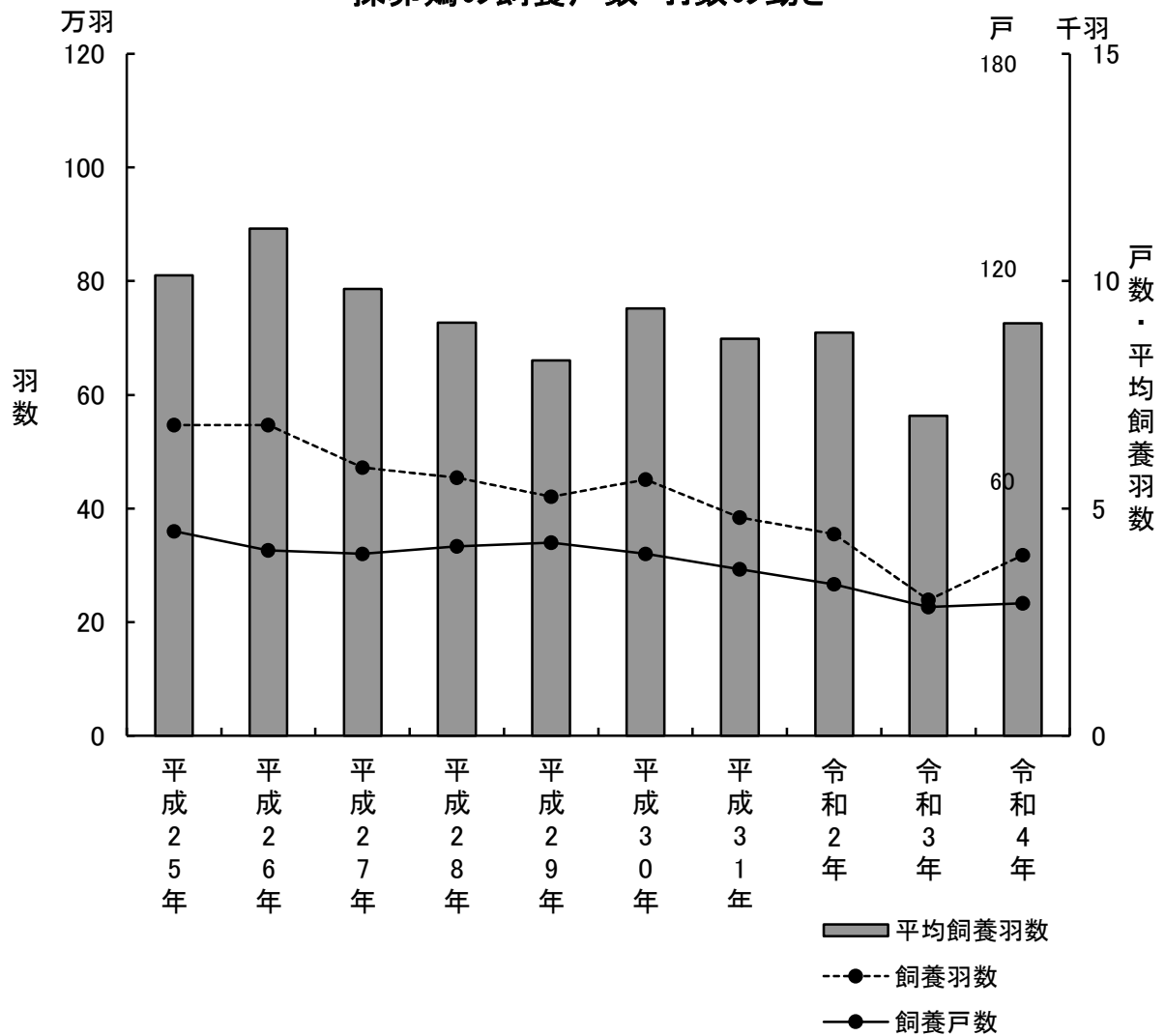
3 豚



年	平成25	平成26	平成27	平成28	平成29	平成30	平成31	令和2	令和3	令和4
飼養戸数(戸)	15	14	13	12	12	12	11	11	10	8
飼養頭数(頭)	6,895	6,868	6,471	6,341	6,532	5,906	5,783	5,397	5,426	4,339
平均飼養頭数(頭)	460	491	498	528	544	492	526	491	543	542

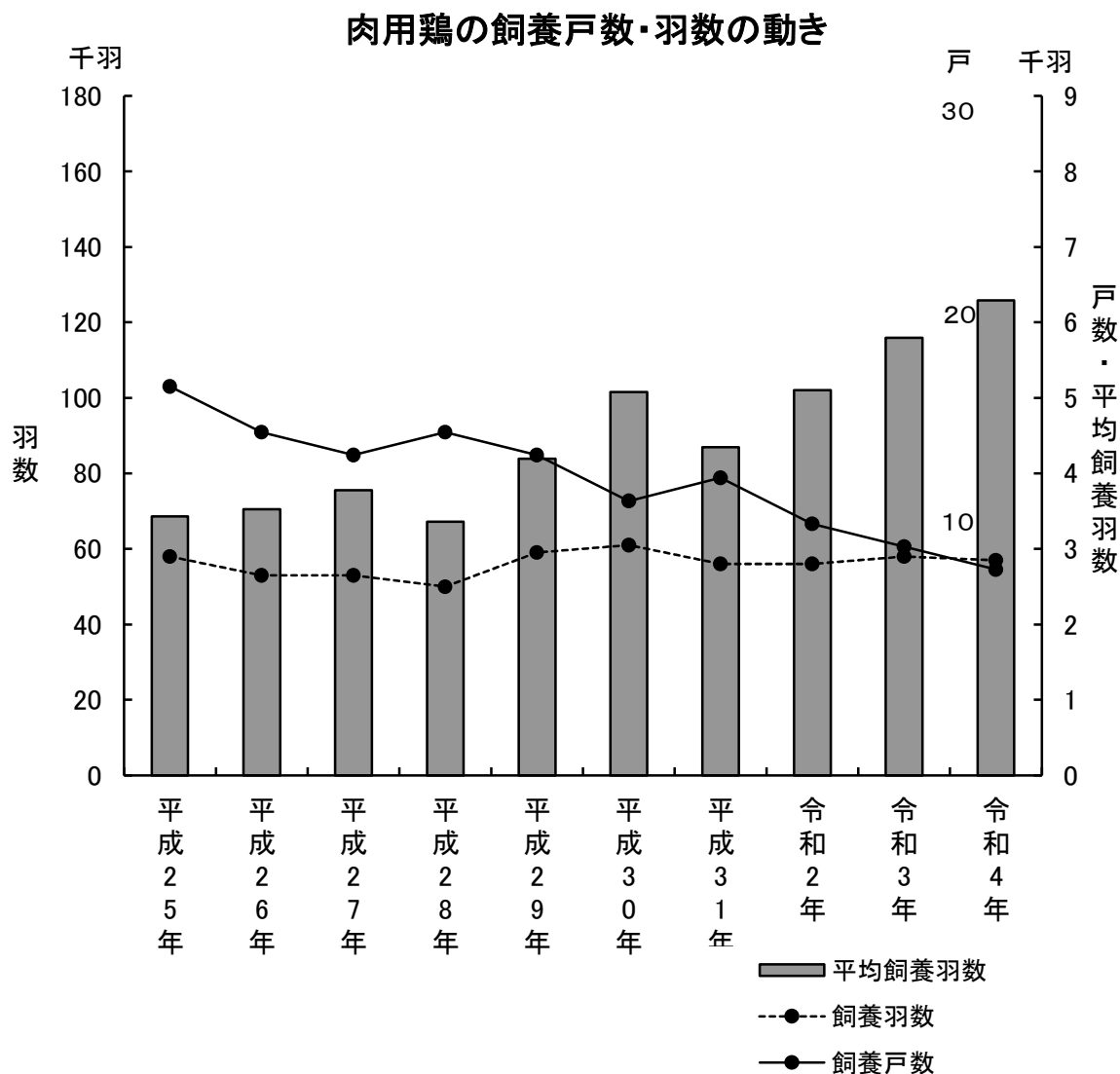
4 採卵鶏

採卵鶏の飼養戸数・羽数の動き



年	平成25	平成26	平成27	平成28	平成29	平成30	平成31	令和2	令和3	令和4
飼養戸数(戸)	54	49	48	50	51	48	44	40	34	35
飼養羽数(千羽)	547	547	472	454	421	451	384	355	239	318
平均飼養羽数(羽)	10,130	11,158	9,828	9,089	8,256	9,403	8,737	8,874	7,038	9,076

5 肉用鶏



年	平成25	平成26	平成27	平成28	平成29	平成30	平成31	令和2	令和3	令和4
飼養戸数(戸)	17	15	14	15	14	12	13	11	10	9
飼養羽数(千羽)	58	53	53	50	59	61	56	56	58	57
平均飼養羽数(羽)	3,431	3,525	3,778	3,360	4,193	5,079	4,346	5,100	5,795	6,292

Ⅲ.規模別戸数及び飼養頭羽数

(ア) 乳用牛

乳 用 牛										
市町村	飼 養 規 模 別 戸 数									総頭数
	頭 1～4	5～9	10～14	15～19	20～29	30～39	40～49	50～	計	
奈良市					1	1		1	3	116
大和高田市										
大和郡山市										
天理市			1		1		1		3	77
橿原市							1		1	46
桜井市										
五條市					1	4	2	7	14	835
御所市						2		2	4	220
生駒市										
香芝市										
葛城市				2	1	2	1	1	7	235
宇陀市	1				1			3	5	215
市部計	1		1	2	5	9	5	14	37	1,744
山辺郡	山添村							1	1	1,050
	計							1	1	1,050
生駒郡	平群町									
	三郷町									
	斑鳩町									
	安堵町							1	1	181
計							1	1	181	
磯城郡	川西町									
	三宅町									
	田原本町									
計										
宇陀郡	曾爾村									
	御杖村							1	1	91
	計							1	1	91
高市郡	高取町			1					1	13
	明日香村									
	計			1					1	13
北葛城郡	上牧町									
	王寺町									
	広陵町									
	河合町									
	計									
吉野郡	吉野町									
	大淀町									
	下市町									
	黒滝村									
	天川村									
	野迫川村									
	十津川村									
	下北山村									
	上北山村									
	川上村									
東吉野村										
計										
郡部計			1					3	4	1,335
合計	1		2	2	5	9	5	17	41	3,079

(イ) 肉用牛

		肉							用							牛							総頭数
種類		和牛・その他							乳用種							頭数							
市町村		飼	養	規	模	別	戸	数	飼	養	規	模	別	戸	数		頭数						
		1頭 ～ 4頭	5 ～ 9	10 ～ 19	20 ～ 29	30 ～ 49	50 ～	計	1頭 ～ 4頭	5 ～ 9	10 ～ 19	20 ～ 29	30 ～ 49	50 ～ 99	100 ～	計	頭数						
奈良市		1		1	1		1	4									134						
大和高田市							1	1									83						
大和郡山市																							
天理市		2		1	1			4									42						
橿原市																							
桜井市																							
五條市		3	4	1			1	9									237						
御所市		1	1	1				3									26						
生駒市		1						1									4						
香芝市			1	1				2									20						
葛城市		3						3								1	9						
宇陀市		2	1			2	6	11	1								3,404						
市部計		13	7	5	2	2	9	38	1						1	1	3,959						
山辺郡	山添村						1	1									50						
	計						1	1									50						
生駒郡	平群町																						
	三郷町																						
	斑鳩町																						
	安堵町			2				2									33						
	計			2				2									33						
磯城郡	川西町																						
	三宅町		1					1									8						
	田原本町																						
	計		1					1									8						
宇陀郡	曾爾村																						
	御杖村		2				2	4									276						
	計		2				2	4									276						
高市郡	高取町					1		1									37						
	明日香村					1		1									41						
	計					2		2									78						
北葛城郡	王寺町																						
	広陵町																						
	河合町																						
	計																						
吉野郡	吉野町																						
	大淀町																						
	下市町																						
	黒滝村																						
	天川村																						
	野迫川村																						
	十津川村																						
	下北山村																						
	上北山村																						
	川上村																						
	東吉野村																						
	計																						
郡部計			3	2		2	3	10									445						
合計		13	10	7	2	4	12	48	1							1	4,404						

(イ) 肉用牛(成牛 *育成牛含む)

肉 用 牛 (成牛 *育成牛含む)																			
用途	肥育用											繁殖用			総頭数				
	黒毛和種		褐毛和種		交雑種		乳用種		他肉専用		計		黒毛和種			交雑種	計		
種類	戸数	頭数	戸数	頭数	戸数	頭数	戸数	頭数	戸数	頭数	戸数	頭数	戸数	頭数	戸数	頭数	戸数	頭数	
市町村	戸数	頭数	戸数	頭数	戸数	頭数	戸数	頭数	戸数	頭数	戸数	頭数	戸数	頭数	戸数	頭数	戸数	頭数	
奈良市	2	120									2	120	1	9			1	9	129
大和高田市	1	62									1	62	1	21			1	21	83
大和郡山市																			
天理市	2	18			2	17					4	35	2	2			2	2	37
橿原市																			
桜井市																			
五條市	2	143			1	1					3	144	3	52			3	52	196
御所市	1	17									1	17	1	1			1	1	18
生駒市	1	3									1	3							3
香芝市	2	20									2	20							20
葛城市													1	4			1	4	4
宇陀市	4	2,165	1	10	2	815					7	2,990	7	273			7	273	3,263
市部計	15	2,548	1	10	5	833					21	3,391	16	362			16	362	3,753
山辺郡	山添村																		
	計																		
生駒郡	平群町																		
	三郷町																		
	斑鳩町																		
	安堵町	1	15			1	1				2	16							16
計	1	15			1	1				2	16								16
磯城郡	川西町																		
	三宅町	1	5			1	3				2	8							8
	田原本町																		
計	1	5			1	3				2	8								8
宇陀郡	曾爾村																		
	御杖村	1	40								1	40	4	189			4	189	229
	計	1	40								1	40	4	189			4	189	229
高市郡	高取町	1	1								1	1	1	24			1	24	25
	明日香村	1	41								1	41							41
	計	2	42								2	42	1	24			1	24	66
北葛城郡	王寺町																		
	広陵町																		
	河合町																		
	計																		
吉野郡	吉野町																		
	大淀町																		
	下市町																		
	黒滝村																		
	天川村																		
	野迫川村																		
	十津川村																		
	下北山村																		
	上北山村																		
	川上村																		
東吉野村																			
計																			
郡部計	5	102			2	4					7	106	5	213			5	213	319
合計	20	2,650	1	10	7	837					28	3,497	21	575			21	575	4,072

(イ) 肉用牛(子牛)

肉 用 牛 (子牛)																
用途	肥育用								繁殖用						総頭数	
	和牛		交雑種		乳用種		計		黒毛和種		交雑種		計			
種類	戸数	頭数	戸数	頭数	戸数	頭数	戸数	頭数	戸数	頭数	戸数	頭数	戸数	頭数		
市町村	戸数	頭数	戸数	頭数	戸数	頭数	戸数	頭数	戸数	頭数	戸数	頭数	戸数	頭数		
奈良市	1	3	1	1			2	4	1	1			1	1	5	
大和高田市																
大和郡山市																
天理市			1	3			1	3	1	2			1	2	5	
橿原市																
桜井市																
五條市	2	9	7	30			9	39	2	2			2	2	41	
御所市			2	7			2	7	1	1			1	1	8	
生駒市	1	1					1	1							1	
香芝市																
葛城市	1	1	1	3	1	1	3	5							5	
宇陀市	4	75	2	52			6	127	2	14			2	14	141	
市部計	9	89	14	96	1	1	24	186	7	20			7	20	206	
山辺郡	山添村			1	50			1	50						50	
	計			1	50			1	50						50	
生駒郡	平群町															
	三郷町															
	斑鳩町															
	安堵町			1	17			1	17						17	
計			1	17			1	17						17		
磯城郡	川西町															
	三宅町															
	田原本町															
	計															
宇陀郡	曾爾村															
	御杖村	1	41					1	41	3	6			3	6	47
	計	1	41					1	41	3	6			3	6	47
高市郡	高取町	1	11	1	1			2	12						12	
	明日香村															
	計	1	11	1	1			2	12						12	
北葛城郡	王寺町															
	広陵町															
	河合町															
	計															
吉野郡	吉野町															
	大淀町															
	下市町															
	黒滝村															
	天川村															
	野迫川村															
	十津川村															
	下北山村															
	上北山村															
	川上村															
東吉野村																
計																
郡部計	2	52	3	68			5	120	3	6			3	6	126	
合計	11	141	17	164	1	1	29	306	10	26			10	26	332	

(ウ) 豚

市町村		豚								繁殖豚 頭数	総頭 数
		飼養規模別戸数									
		1 ～ 29	30 ～ 49	50 ～ 99	100 ～ 299	300 ～ 499	500 ～ 999	1000 ～	計		
奈良市					1				1		454
大和高田市											
大和郡山市											
天理市						1			1	73	723
橿原市											
桜井市					1			1	2	228	1,930
五條市											
御所市									1	17	17
生駒市	1										
香芝市											
葛城市											
宇陀市	1								1	9	26
市部計	2				2	1	1	6	327	3,150	
山辺郡	山添村										
	計										
生駒郡	平群町										
	三郷町										
	斑鳩町										
	安堵町										
	計										
磯城郡	川西町										
	三宅町										
	田原本町	1							1	2	4
	計	1						1	2	4	
宇陀郡	曾爾村										
	御杖村										
	計										
高市郡	高取町										
	明日香村										
	計										
北葛城郡	上牧町										
	王寺町										
	広陵町										
	河合町										
	計										
吉野郡	吉野町										
	大淀町						1	1	116	1,185	
	下市町										
	黒滝村										
	天川村										
	野迫川村										
	十津川村										
	下北山村										
	上北山村										
	川上村										
	東吉野村										
	計						1	1	116	1,185	
郡部計	1						1	2	118	1,189	
合計	3				2	1	2	8	445	4,339	

(エ) 蜜蜂

蜜蜂			
採蜜		交配	
戸数	群数	戸数	群数
5	90	2	32
4	110	3	100
2	9		
1	8	1	12
2	40	4	64
2	50		
7	248	1	120
3	70	2	90
4	98		
30	723	13	418
		1	1
		1	1
1	3		
1	3		
2	104	1	10
2	104	1	10
1	3		
1	3		
1	4		
1	20	1	5
2	24	1	5
6	134	3	16
36	857	16	434

(才) 採卵鶏

採 卵 鶏													
市町村	飼 養 規 模 別 戸 数												総羽数
	1 ~ 299	300 ~ 499	500 ~ 999	1千 ~ 1,999	2千 ~ 2,999	3千 ~ 4,999	5千 ~ 9,999	1万 ~ 19,999	2万 ~ 29,999	3万 ~ 49,999	5万 ~	計	
奈良市	1		1	1	1			3		2		9	128,720
大和高田市													
大和郡山市						1		1				2	14,500
天理市							1					1	6,800
橿原市								1				1	14,000
桜井市													
五條市						1		2			1	4	94,000
御所市					2							2	4,862
生駒市			1									1	500
香芝市								1				1	11,200
葛城市	1					1	1					3	11,230
宇陀市			1				1					2	9,900
市部計	2		3	1	3	3	3	8		2	1	26	295,712
山辺郡	山添村			1								1	1,075
	計			1								1	1,075
生駒郡	平群町												
	三郷町			1								1	820
	斑鳩町												
	安堵町												
計			1								1	820	
磯城郡	川西町												
	三宅町												
	田原本町	1										1	230
	計	1										1	230
宇陀郡	曾爾村												
	御杖村		1	1								2	1,080
	計		1	1								2	1,080
高市郡	高取町												
	明日香村			1								1	520
	計			1								1	520
北葛城郡	上牧町												
	王寺町												
	広陵町												
	河合町												
計													
吉野郡	吉野町							1				1	18,000
	大淀町												
	下市町												
	黒滝村												
	天川村												
	野迫川村												
	十津川村	1										1	200
	下北山村	1										1	40
	上北山村												
川上村													
東吉野村													
計	2							1			3	18,240	
郡部計	3	1	3	1				1			9	21,965	
合計	5	1	6	2	3	3	3	9		2	1	35	317,677

(カ) 肉用鶏

(キ) 種鶏

肉用鶏											種鶏		
大和肉鶏以外の肉用鶏飼養規模別戸数										大和肉鶏		戸数	総羽数
市町村	999以下	1千～	2千～	3千～	5千～	1万～	2万～	計	総羽数	戸数	総羽数		
奈良市										1	5,500	1	1,754
大和高田市													
大和郡山市													
天理市													
橿原市													
桜井市													
五條市										2	17,144		
御所市													
生駒市													
香芝市													
葛城市													
宇陀市	1					1		2	18,644	1	2,200	1	2,169
市部計	1					1		2	18,644	4	24,844	2	3,923
山辺郡													
	山添村												
	計												
生駒郡													
	平群町												
	三郷町												
	斑鳩町												
	安堵町												
	計												
磯城郡													
	川西町												
	三宅町									1	30		
	田原本町									1	30		
	計									1	30		
宇陀郡													
	曾爾村												
	御杖村												
	計												
高市郡													
	高取町			1				1	2,083	1	4,450		
	明日香村												
	計			1				1	2,083	1	4,450		
北葛城郡													
	上牧町												
	王寺町												
	広陵町												
	河合町												
	計												
吉野郡													
	吉野町												
	大淀町									1	6,580		
	下市町												
	黒滝村												
	天川村												
	野迫川村												
	十津川村												
	下北山村												
	上北山村												
	川上村												
	東吉野村												
	計									1	6,580		
郡部計			1					1	2,083	3	11,060	0	0
合計	1		1			1		3	20,727	7	35,904	2	3,923

(ク) その他

	馬		めん羊		山羊		猪 イノタ・ミニノタ		あひる アイガモ		うずら		きじ		だちよう		七面鳥		愛玩鶏		日本ミツバチ		鹿	
	戸数	頭数	戸数	頭数	戸数	頭数	戸数	頭数	戸数	頭数	戸数	頭数	戸数	頭数	戸数	頭数	戸数	頭数	戸数	頭数	戸数	群数	戸数	頭数
奈良市	5	51	2	2	6	30	5	7	1	1	1	3	2	125					9	206	6	19		
大和高田市	1	18																					2	5
大和郡山市					2	2													2	22	2	4		
天理市	2	76			2	14	1	1											1	5	3	13		
橿原市					1	5	1	1					1	1					2	18	3	7		
桜井市					2	3			1	4,100									3	48	2	4		
五條市			1	6	1	2			1	4	1	1							3	82	5	35		
御所市	1	74	2	8	3	7	2	2	2	2,505									4	104			1	2
生駒市					3	12	1	1											2	17	5	28		
香芝市	1	1	2	16																				
葛城市	1	27			2	2													1	9				
宇陀市	5	11	1	22	2	25	1	1											3	53	1	3	1	2
市部計	16	258	8	54	24	102	11	13	5	6,610	2	4	3	126					30	564	29	118	2	4
山辺郡	山添村			1	67	1	4			1	22								1	25				
	計			1	67	1	4			1	22								1	25				
生駒郡	平群町	1	16			1	1			1	1								1	2				
	三郷町			1	3														1	7				
	斑鳩町							1	1										1	1				
	安堵町																		2	3	2	11		
	計	1	16	1	3	1	1	1	1	1	1								5	13	2	11		
磯城郡	川西町																							
	三宅町					1	26																	
	田原本町	1	1	1	2																		1	4
	計	1	1	1	2	1	26																1	4
宇陀郡	曾爾村					1	1																	
	御杖村					1	2												1	82	1	2		
	計					2	3												1	82	1	2		
高市郡	高取町	1	2			1	3																	
	明日香村					3	5																	
	計	1	2			4	8																	
北葛城郡	上牧町																							
	王寺町																						2	7
	広陵町																							
	河合町					1	1	1	1										1	1				
	計					1	1	1	1										1	1	2	7		
吉野郡	吉野町										2	20							2	36				
	大淀町					2	4												2	3				
	下市町							1	1						1	3					3	9		
	黒滝村																							
	天川村																							
	野迫川村																							
	十津川村					2	2			1	6											3	99	
	下北山村																							
	上北山村																						1	2
	東吉野村																							
計					4	6	1	1	1	6	2	20			1	3		4	39	7	110			
郡部計	3	19	3	72	14	49	3	3	3	29	2	20			1	3		12	160	13	134			
合計	19	277	11	126	38	151	14	16	8	6,639	4	24	3	126	1	3		42	724	42	252	2	4	

IV 家畜家さん飼養状況の推移

	乳用牛				肉用牛								豚			
					和牛・その他				乳用種							
	戸数		頭数		戸数		頭数		戸数		頭数		戸数		頭数	
	実数	対前年比	実数	対前年比	実数	対前年比	実数	対前年比	実数	対前年比	実数	対前年比	実数	対前年比	実数	対前年比
平成 4	185	93.4	7,273	97.6	113	89.0	2,125	85.4	96	118.5	2,121	127.8	21	84.0	20,065	100.3
5	176	95.1	7,039	96.8	108	95.6	1,756	82.6	88	91.7	2,543	119.9	19	90.5	18,107	90.2
6	160	90.9	6,776	96.3	102	94.4	2,338	133.1	79	89.8	2,341	92.1	18	94.7	17,080	94.3
7	149	93.1	6,459	95.3	93	91.2	2,573	110.1	74	93.7	2,391	102.1	17	94.4	13,969	81.8
8	143	96.0	6,409	99.2	74	79.6	2,145	83.4	89	120.3	2,802	117.2	16	94.1	14,740	105.5
9	135	94.4	6,022	94.0	72	97.3	2,262	105.5	98	110.1	2,737	97.7	16	100.0	14,269	96.8
10	127	94.1	5,927	98.4	72	100.0	2,375	105.0	67	68.4	2,703	98.8	16	100.0	14,361	100.6
11	121	95.3	5,488	92.6	71	98.6	2,244	94.5	63	94.0	2,423	89.6	16	100.0	14,949	104.1
12	113	93.4	5,222	95.2	64	90.1	1,814	80.8	86	136.5	3,049	125.8	15	93.8	12,150	81.3
13	113	100.0	5,213	99.8	59	92.2	1,515	83.5	98	114.0	2,878	94.4	15	100.0	13,251	109.1
14	111	98.2	5,620	107.8	55	93.2	1,318	87.0	97	99.0	2,751	95.6	16	106.7	13,124	99.0
15	103	92.8	5,348	95.2	56	101.8	1,372	104.1	87	89.7	2,806	102.0	15	93.8	13,144	100.2
16	96	93.2	5,342	99.9	66	117.9	2,174	158.5	83	95.4	1,985	70.7	15	100.0	12,081	91.9
17	91	94.8	5,038	94.3	63	95.5	2,041	93.9	68	81.9	1,963	98.9	13	86.7	11,139	92.2
18	88	96.7	4,810	95.5	72	114.3	2,005	98.2	61	89.7	1,903	96.9	13	100.0	10,610	95.3
19	85	96.6	4,761	99.0	62	86.1	2,353	117.4	65	106.6	2,070	108.8	14	107.7	11,594	109.3
20	78	91.8	4,495	94.4	88	141.9	4,348	184.8	22	33.8	102	4.9	14	100.0	10,764	92.8
21	75	96.2	4,223	93.9	90	102.3	4,458	184.8	16	72.7	171	167.6	13	92.9	8,664	80.5
22	68	90.7	4,150	98.3	83	92.2	4,469	102.5	11	68.8	74	43.3	15	115.4	8,961	103.4
23	67	98.5	4,108	99.0	66	79.5	4,127	92.3	8	72.7	55	74.3	13	86.7	6,707	74.8
24	64	95.5	3,954	96.3	65	98.5	3,957	95.9	8	100.0	47	85.5	14	107.7	6,571	98.0
25	62	96.9	3,758	95.0	61	93.8	3,910	98.8	10	125.0	63	134.0	15	107.1	6,895	104.9
26	60	96.8	3,679	97.9	56	91.8	3,499	89.5	14	140.0	58	92.1	14	93.3	6,868	99.6
27	58	96.7	3,602	97.9	56	100.0	3,236	92.5	7	50.0	33	56.9	13	92.9	6,471	94.2
28	55	94.8	3,710	103.0	53	94.6	3,817	118.0	4	57.1	11	33.3	12	92.3	6,341	98.0
29	52	94.5	3,555	95.8	49	92.5	3,782	99.1	1	25.0	3	27.3	12	100.0	6,532	103.0
30	51	98.1	3,188	89.7	46	93.9	3,965	104.8	8	800.0	33	1100.0	12	100.0	5,906	90.4
31	47	92.2	3,186	99.9	53	115.2	3,984	100.5	6	75.0	22	66.7	11	91.7	5,783	97.9
令和 2	41	87.2	3,050	95.7	44	83.0	4,177	104.8	3	50.0	23	104.5	11	100.0	5,397	93.3
3	41	100.0	3,140	103.0	45	102.3	4,060	97.2	1	33.3	1	4.3	10	90.9	5,426	100.5
4	41	100.0	3,079	98.1	49	108.9	4,404	108.5	0	0.0	0	0.0	8	80.0	4,339	80.0

	採 卵 鶏				肉 用 鶏				種 鶏				鶏			
	戸 数		羽 数		戸 数		羽 数		戸 数		羽 数		戸 数		頭 数	
	実数	対 前 年 比	実数	対 前 年 比	実数	対 前 年 比	実数	対 前 年 比	実数	対 前 年 比	実数	対 前 年 比	実数	対 前 年 比	実数	対 前 年 比
平成 4	130	92.9	1,309,058	99.9	20	90.9	184,400	96.9	2	100.0	8,808	74.4	152	92.7	1,502,266	99.3
5	116	89.2	1,296,549	99.0	18	90.0	158,050	85.7	2	100.0	10,489	119.1	136	89.5	1,465,088	97.5
6	101	87.1	1,280,475	98.8	17	94.4	164,550	104.1	2	100.0	11,658	111.1	120	88.2	1,456,683	99.4
7	98	97.0	1,171,522	91.5	15	88.2	134,740	81.9	2	100.0	12,226	104.9	115	95.8	1,318,488	90.5
8	92	93.9	1,136,825	97.0	24	160.0	166,964	123.9	3	150.0	3,405	27.9	119	103.5	1,307,194	99.1
9	91	98.9	1,118,360	98.4	28	116.7	146,080	87.5	2	66.7	10,600	311.3	121	101.7	1,275,040	97.5
10	89	97.8	1,100,856	98.4	24	85.7	155,167	106.2	2	100.0	11,316	106.8	115	95.0	1,267,339	99.4
11	84	94.4	1,098,087	99.7	23	95.8	157,463	101.5	2	100.0	11,415	100.9	109	94.8	1,266,965	100.0
12	83	98.8	1,087,732	99.1	22	95.7	149,070	94.7	2	100.0	3,740	32.8	107	98.2	1,240,542	97.9
13	78	94.0	1,018,759	93.7	22	100.0	168,409	113.0	2	100.0	3,148	84.2	102	95.3	1,190,316	96.0
14	73	93.6	1,041,578	102.2	25	113.6	156,976	93.2	2	100.0	4,160	132.1	100	98.0	1,202,714	101.0
15	74	101.4	1,030,311	98.9	25	100.0	111,482	71.0	2	100.0	2,961	71.2	101	101.0	1,144,754	95.2
16	72	97.3	970,725	94.2	22	88.0	85,270	76.5	2	100.0	2,951	99.7	96	95.0	1,058,946	92.5
17	70	97.2	941,133	97.0	23	104.5	94,070	110.3	2	100.0	2,745	93.0	95	99.0	1,037,948	98.0
18	63	90.0	882,370	93.8	22	95.7	90,570	96.3	2	100.0	2,900	105.6	87	91.6	975,840	94.0
19	63	100.0	843,360	95.6	22	100.0	85,250	94.1	2	100.0	2,859	98.6	87	100.0	931,469	95.5
20	62	98.4	784,478	93.0	18	81.8	70,180	82.3	2	100.0	3,268	114.3	78	89.7	857,926	92.1
21	60	98.4	641,218	93.0	16	81.8	68,711	82.3	2	100.0	1,721	114.3	76	89.7	711,650	92.1
22	63	96.8	630,136	81.7	16	88.9	84,155	97.9	2	100.0	2,100	52.7	80	97.4	716,391	83.0
23	63	100.0	518,527	82.3	15	100.0	53,755	63.9	2	100.0	2,200	104.8	73	105.3	574,482	80.2
24	65	103.2	568,431	109.6	13	86.7	46,990	87.4	3	150.0	2,354	107.0	77	91.3	617,775	107.5
25	54	83.1	547,023	96.2	15	86.7	56,617	120.5	3	100.0	1,706	72.5	63	105.5	605,346	107.5
26	50	92.6	546,726	99.9	13	115.4	51,123	90.3	3	100.0	1,753	102.8	59	81.8	599,602	98.0
27	48	96.0	471,748	86.3	12	92.3	50,859	99.5	3	100.0	2,030	115.8	57	81.8	524,637	98.0
28	50	104.2	454,426	96.3	13	108.3	48,192	94.8	3	100.0	2,206	108.7	59	81.8	504,824	98.0
29	51	102.0	421,031	92.7	11	84.6	56,151	116.5	3	100.0	2,547	115.5	60	101.7	479,729	95.0
30	48	94.1	451,324	107.2	12	109.1	58,655	104.5	2	66.7	2,297	90.2	58	96.7	512,276	106.8
31	44	91.7	384,439	85.2	13	108.3	56,499	96.3	2	100.0	1,982	86.3	54	93.1	440,938	86.1
令和 2	40	90.9	354,951	92.3	11	84.6	56,098	99.3	1	50.0	1,155	58.3	50	82.8	412,204	93.5
3	34	85.0	239,299	67.4	10	90.9	57,949	103.3	2	200.0	2,607	225.7	43	86.0	299,855	72.7
4	35	102.9	317,677	132.8	9	90.0	56,631	97.7	2	100.0	3,923	150.5	42	97.7	378,231	126.1

