

市町村名	学 校 名 等	活動の区分	
橿原市	橿原市立八木中学校	学校支援	放課後 子ども教室
(住所) 奈良県橿原市新賀町33番地		(電話) 0744-22-5184	○ ○
(活動の概要) ≪ 学校支援 ≫ ・ 環境整備支援活動 (花植ボランティア) ・ 部活動の指導支援活動 ≪ 地域ふれあい活動・放課後子ども教室 ≫ ・ 福祉ボランティア活動 ・ 影絵劇団「さざなみ」の公演 ・ 地域行事への参加ボランティア ・ 学習会			

≪ 学校支援 ≫

1 【実施主体】

八木中学校学校地域連携本部

2 【活動支援スタッフ体制】

コーディネーター 2人

ボランティア登録数 90人

3 【主な活動内容】

(花植ボランティア活動) 実施時期 11月 年間1日実施

学校内の環境美化活動としてPTAボランティアの皆さんが「パンジー」の苗をプランターに植えて下さいました。玄関や校舎を花で溢れさせ、子どもたちの心を少しでも癒せる空間になればと思います。卒業式、入学式の舞台飾りにもなります。

(部活動の指導活動) 実施時期 4月～3月 年間100日実施



マーチングの指導に本当にたくさんの方が毎日のように来て下さっています。職員だけでは行き届かないことが多いのですが、ボランティアのお陰で生徒達は生き生きと活動できています。また、全国大会等にも同行して、縁の下の力持ちになって下さっています。

《地域ふれあい活動・放課後子ども教室》

1 【活動場所】 八木中学校・飛驒コミュニティセンター

2 【活動状況】

毎週火曜日と夏期休業中など、他、飛驒コミュニティセンターや児童館の行事等に参加 年間45回

3 【参加生徒人数】 登録数55人

4 【活動支援スタッフ体制】

学習アドバイザー 2人

安全管理員 2人

5 【安全管理体制】 安全管理員として、2人を配置し、安全管理に努めている

6 【主な活動内容】

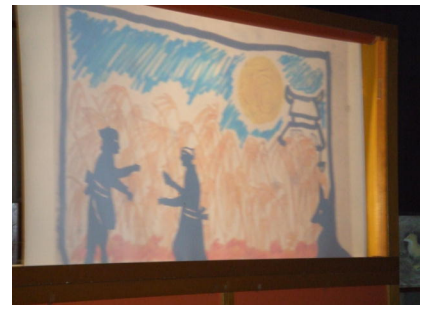
福祉ボランティア活動 実施時期 7月(2日) 12月(2日)



授業がない1学期と2学期の三者懇談の日に、校区の藤原京保育所や鴨公幼稚園に、交流と福祉ボランティア活動を実施した。

影絵劇団「さざなみ」の公演 11月・12月

影絵劇(人形劇)をつくり、11月に飛驒コミュニティセンター活動展と12月に鴨公幼稚園、藤原京保育所で公演を実施した。



地域行事への参加ボランティア

6月、12月の花いっぱい運動、7月の児童館カレー作り、8月の児童館屋台遊び、11月の飛驒コミュニティセンター活動展、12月の飛驒児童館でのクリスマス会、3月の

飛騨児童館お別れ遠足での引率の手伝いなど、飛騨コミュニティセンターや飛騨児童館等の行事にボランティアとして参加した。



学習会

学校で毎週火曜日の放課後と飛騨コミュニティセンターで定期テスト前の3日間、学習会を実施した。学力保障の取組として、多くの生徒が参加している。また、学習アドバイザーとして、八木中学校卒業の大学生に来てもらっている。