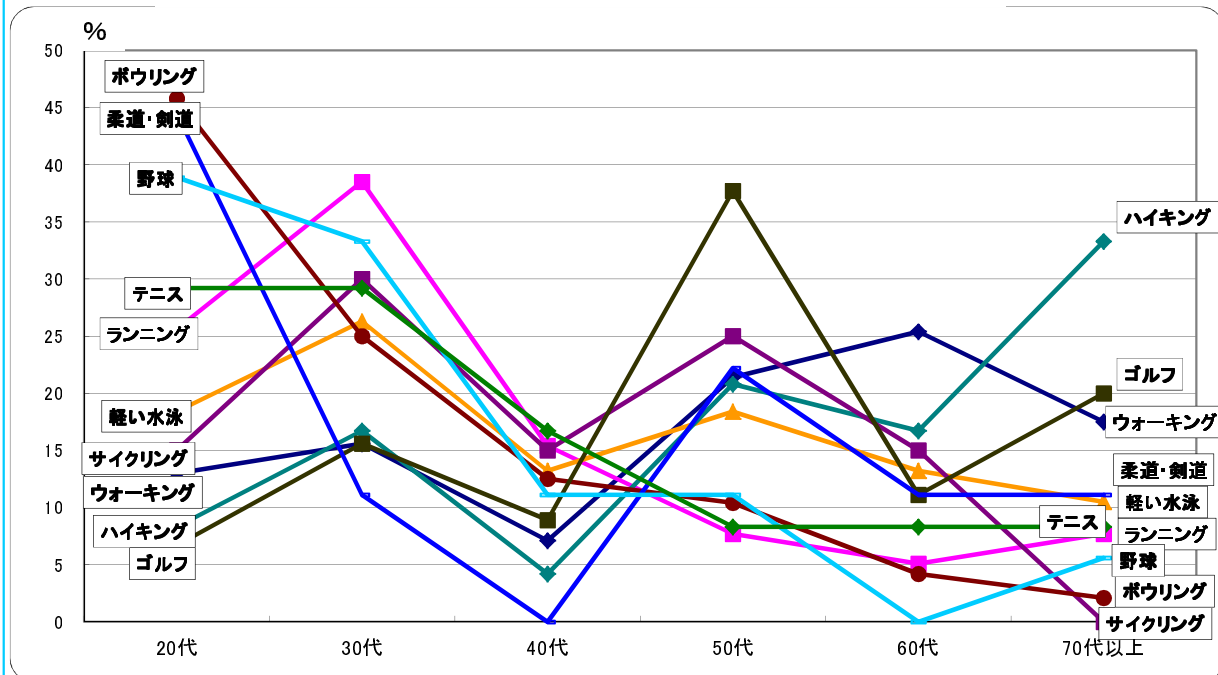


◎1年間に運動・スポーツを行った者のうち主な種目の年代別実施割合

・各種目とも、40歳代の実施割合が低い。



平成20年度奈良県民の運動・スポーツに関する調査

◎児童・生徒の体力・学力・規範意識

・児童、生徒の体力・運動能力が全国と比べて低い。

		全国順位	
○体力・運動能力	小学生男子	45位	
	小学生女子	45位	
	中学生男子	43位	
	中学生女子	42位	
	中学生女子	42位	
○学力	小学生	13位	
	中学生	10位	
○規範意識	学校規則を守る	小学生 45位 中学生 46位	
	地域の行事に参加している	小学生 38位 中学生 43位	
	友達との約束を守る	小学生	34位
		中学生	44位

平成22年度全国学力・学習状況調査、全国体力・運動能力調査

H22年度 運動部活動加入率

・中学、高校とも、部活動の加入率が低い。

	奈良県	全国順位	全国平均	
中学校	59.5%	41位	64.1%	日本中体連調査
高等学校	40.6%	37位	42.5%	全国高体連調査

◎学校運動場の芝生化

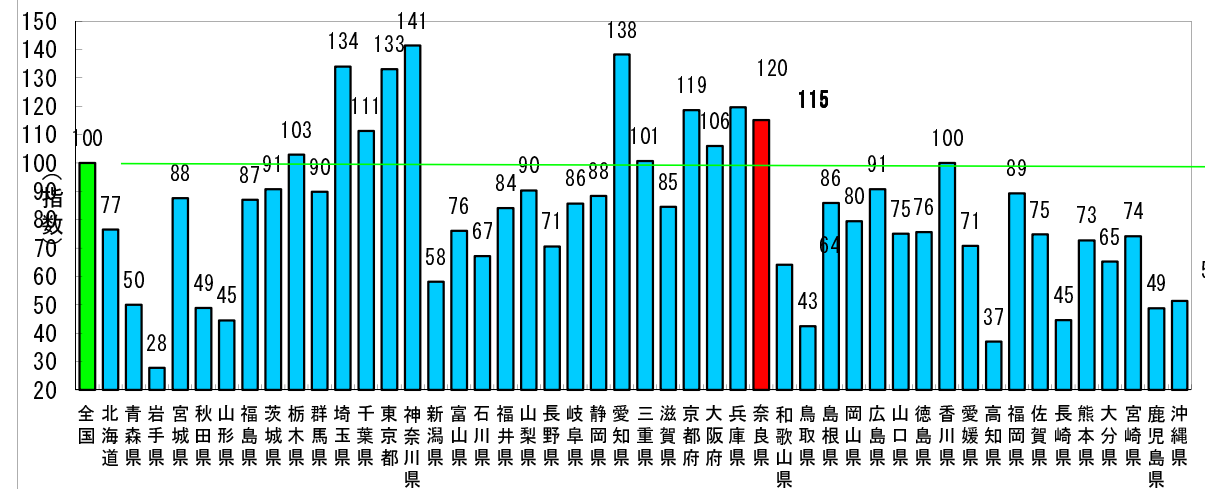
・平成21年度から23年度までの整備状況

種別	芝生化校	学校数
小学校	15校	206校
県立高等学校	2校	33校
県立特別支援学校	3校	10校

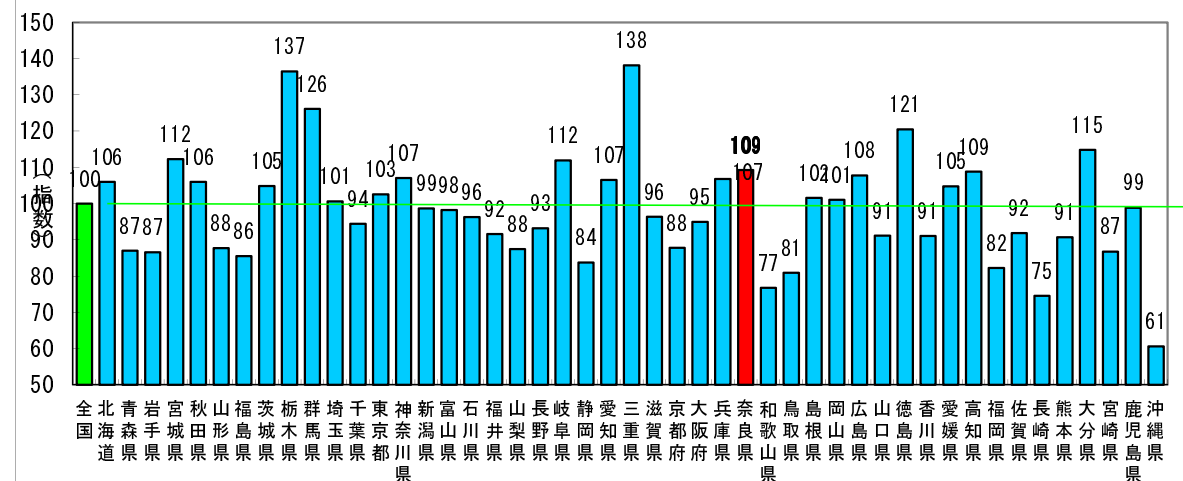
◎スポーツに関する消費(1ヶ月1世帯あたり)

・スポーツに関する消費のうち、スポーツ観戦支出が全国と比べて低い。

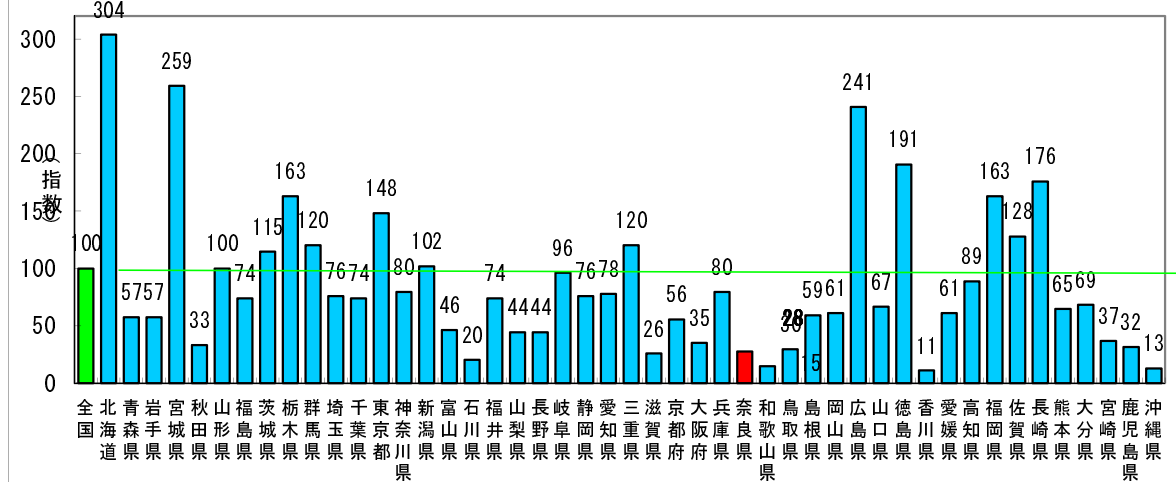
◎スポーツに関する月謝支出



◎スポーツ用品・用具支出



◎スポーツ観戦支出



平成21年全国消費実態調査(1ヶ月1世帯あたり)