

令和4年度

学校保健統計調査(確報)
奈良県結果

奈良県総務部知事公室統計分析課

令和4年度学校保健統計調査(確報) 奈良県結果の利用にあたって

学校保健統計調査は、統計法に基づき、文部科学省が昭和23年度から毎年実施している基幹統計調査です。この度、文部科学省が公表した令和4年度学校保健統計(令和5年11月28日公表)に基づき、奈良県結果の概要を作成しました。

1. 調査目的

学校における幼児、児童及び生徒の発育及び健康の状態を明らかにする。

2. 調査対象

文部科学大臣があらかじめ指定する学校に在籍する満5歳から17歳(令和4年4月1日現在)までの幼児、児童及び生徒(以下「児童等」という。)とする。(抽出調査)

種別	調査実施校数、調査対象者数等(抽出)						奈良県全体	
	調査実施校数		発育状態調査		健康状態調査		学校(園)総数 (校・園)	児童等総数 (人)
	(校・園)	抽出率 (%)	調査対象者数 (人)	抽出率 (%)	調査対象者数 (人)	抽出率 (%)		
幼稚園	32	13.5	1,055	16.4	1,229	19.1	237	6,447
小学校	57	28.9	5,385	8.3	26,171	40.1	197	65,223
中学校	38	32.8	4,197	11.7	17,553	48.9	116	35,897
高等学校	26	43.3	2,057	6.5	19,535	61.3	60	31,843
計	153	25.1	12,694	9.1	64,488	46.3	610	139,410

注 1. 発育状態は、調査実施校に在籍する児童等のうち年齢別・男女別に抽出された者を対象とし、健康状態は、調査実施校の当該年齢の全員を対象とする。

2. 学校(園)総数、児童等総数は令和4年度学校基本調査による。
3. 幼稚園には幼保連携型認定こども園を、小学校には義務教育学校(第1~6学年)を、中学校には義務教育学校(第7~9学年)及び中等教育学校の前期課程を、高等学校には中等教育学校の後期課程を含む。
4. 幼稚園、幼保連携型認定こども園は5歳児のみを調査対象者とする。

3. 実施時期

令和4年4月1日から令和5年3月31日の間に実施された学校保健安全法による健康診断の結果に基づく。

※令和4年度については、令和2年度及び令和3年度に引き続き、新型コロナウイルス感染症の影響により例年4月1日から6月30日に実施される健康診断について当該年度末までに実施することとなったため、学校保健統計調査においても調査期間を令和5年3月31日まで延長しました。このため、本集計結果は、成長の著しい時期において測定時期を異にしたデータを集計したものとなっており、過去の数値(令和2年度以前、令和2年度、令和3年度)と単純比較することは出来ません。

4. 実施方法

調査の報告義務者は調査実施校の長とし、調査系統は、次のとおりである。

文部科学大臣 ↔ 都道府県知事 ↔ 調査実施校の長

5. 調査事項

- ① 児童等の発育状態(身長、体重)
- ② 児童等の健康状態(栄養状態、脊柱・胸郭・四肢の疾病・異常の有無、視力、眼の疾病・異常の有無、聴力、耳鼻咽喉疾患・皮膚疾患の有無、歯・口腔の疾病・異常の有無、結核の有無、結核に関する検診の結果、心臓の疾病・異常の有無、尿及びその他の疾病・異常の有無)

6. 利用上の注意

- ① 年齢は、令和4年4月1日現在の満年齢である。
- ② 表中の記号については以下のとおり使う。
「 - 」 …… 計数がない場合
「 0.0 」 …… 計数が単位未満の場合
「 ……」 …… 調査対象とならなかった場合、または不詳・不明の場合
「 Δ 」 …… 数値が減少、または負の数の場合
「 X 」 …… 標本サイズが小さい等のため、統計数値を公表せず秘匿する場合
- ③ 文中の表、図の数値は、単位未満を四捨五入しているため、総数と内訳の合計が一致しない場合がある。
- ④ 文中の表、図の数値は、特に表記のない場合は、平均値を示している。

令和4年度学校保健統計調査(確報) 奈良県結果の概要

I 発育状態

1. 身長・体重の平均値

(1) 身長 (表1、図1、図2、図3、第1表(1)(2)、第2表)

令和4年度の奈良県における幼稚園、小学校、中学校及び高等学校の児童等の身長の平均値を年齢別にみると、図1、表1、統計表第1表(1)(2)のとおりである。

男女間の比較では、9歳から11歳で女子が男子よりも高く、それ以外の年齢では男子の方が高い。また、15歳から17歳の間では男子の方が10cm以上高くなっている。

全国平均値との比較では表1、図3、統計表第2表のとおり、男子は6歳、9歳、11歳及び13歳から17歳で高くなっている。女子は5歳、7歳から12歳、15歳及び16歳で低くなっている。

図1 年齢別 身長の平均値 (R4)

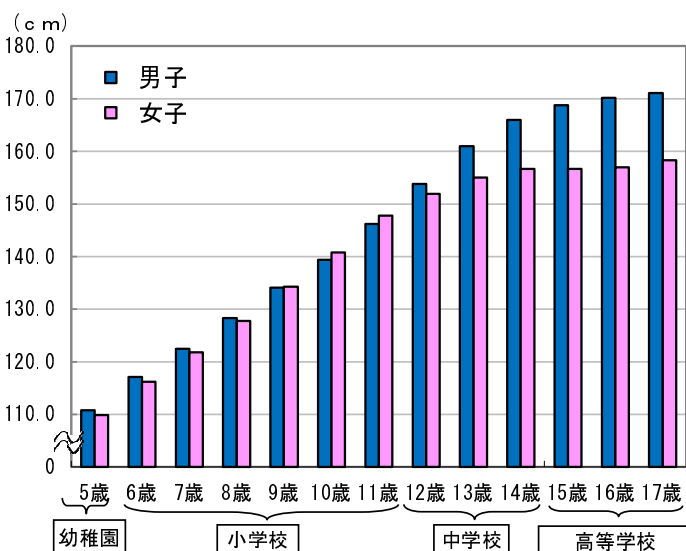


表1 年齢別 身長の平均値 (前年度比較・全国比較)

種別	年齢	身長 (cm)					
		男子			女子		
		令和4年度	前年度との差	全国との差	令和4年度	前年度との差	全国との差
幼	5歳	110.8	△0.2	△0.3	109.9	0.0	△0.3
	6歳	117.1	0.2	0.1	116.2	0.3	0.2
小	7歳	122.5	0.0	△0.4	121.8	△0.4	△0.2
	8歳	128.3	△0.1	△0.2	127.8	△0.2	△0.3
	9歳	134.1	0.2	0.2	134.3	0.3	△0.2
	10歳	139.4	0.5	△0.3	140.8	0.1	△0.6
	11歳	146.2	△0.6	0.1	147.8	0.6	△0.1
中	12歳	153.8	0.4	△0.2	151.9	△0.6	△0.3
	13歳	161.0	0.7	0.1	155.0	△0.1	0.1
	14歳	166.0	△0.4	0.2	156.7	0.3	0.2
高	15歳	168.8	0.4	0.2	156.7	△0.7	△0.5
	16歳	170.2	0.1	0.3	157.0	△0.9	△0.7
	17歳	171.1	0.0	0.4	158.3	△0.1	0.3

図2 身長の平均値の推移 (S47~R4)

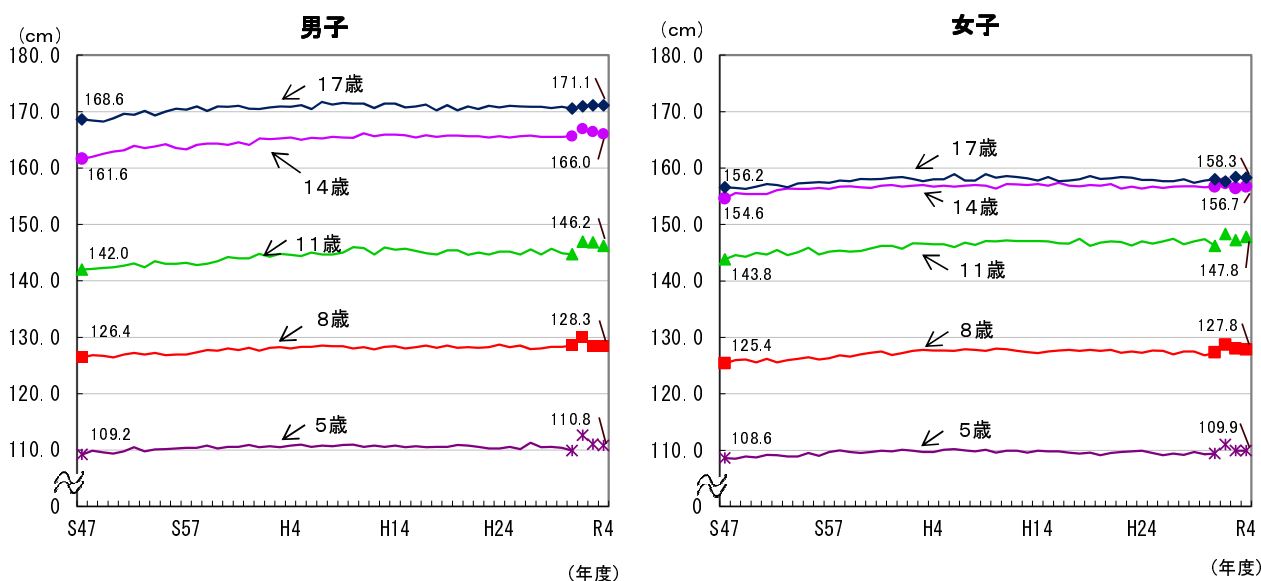
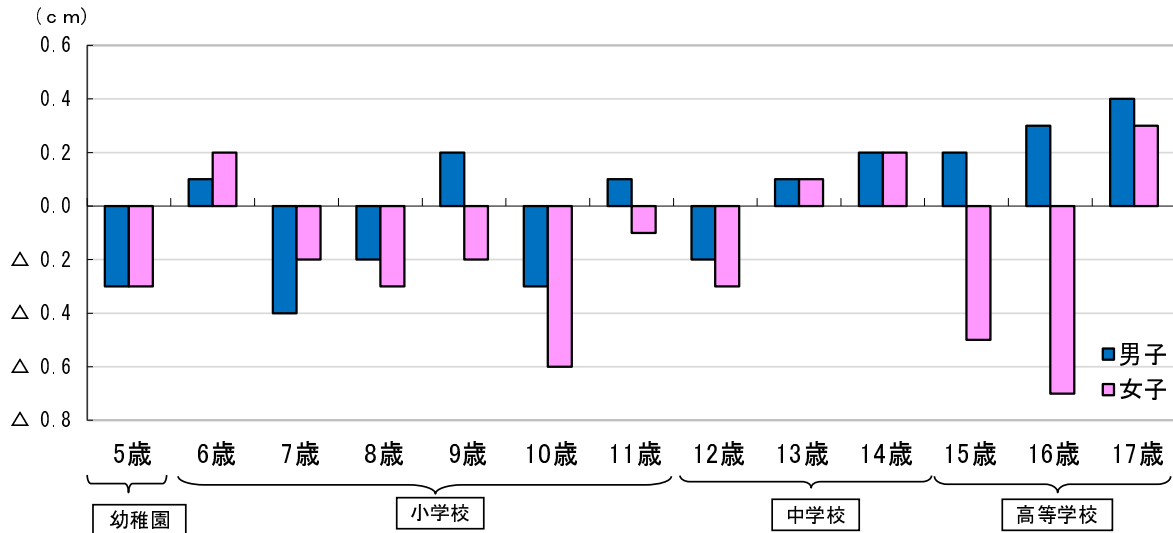


図3 身長の全国平均値との差 (R4)



(2) 体重 (表2、図4、図5、図6、第1表(3)(4)、第2表)

体重の平均値を年齢別にみると、図4、表2、統計表第1表(3)(4)のとおりである。

男女間の比較では、11歳以外の年齢で女子より男子が重い。また、最も男女差が大きいのは17歳で、男子の方が10.6kg重くなっている。

全国平均値との比較では表2、図6、統計表第2表のとおり、男子は17歳以外の年齢で全国平均値と同じか下回っており、女子は11歳以外の年齢で全国平均値と同じか下回っている。

図4 年齢別体重の平均値 (R4)

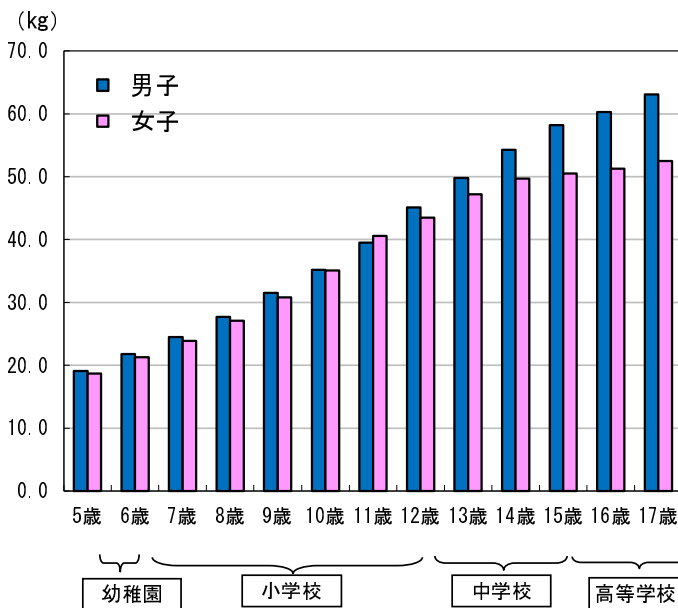


表2 年齢別体重の平均値 (前年度比較・全国比較)

種別	年齢	体重 (kg)					
		男子			女子		
		令和4年度	前年度との差	全国との差	令和4年度	前年度との差	全国との差
幼	5歳	19.1	△0.2	△0.2	18.7	0.0	△0.3
	6歳	21.8	0.1	0.0	21.3	△0.1	0.0
	7歳	24.5	0.2	△0.1	23.9	△0.6	△0.1
	8歳	27.7	△0.1	△0.3	27.1	0.1	△0.2
	9歳	31.5	0.3	0.0	30.8	0.5	△0.3
	10歳	35.2	0.4	△0.5	35.1	0.6	△0.4
小	11歳	39.5	△0.6	△0.5	40.6	0.9	0.1
	12歳	45.1	0.4	△0.6	43.5	△0.9	△1.0
	13歳	49.8	0.3	△0.8	47.2	0.1	△0.5
	14歳	54.3	△1.0	△0.7	49.7	0.3	△0.2
中	15歳	58.2	△0.2	△0.9	50.5	△0.4	△0.7
	16歳	60.3	△1.0	△0.4	51.3	△1.5	△0.8
	17歳	63.1	1.7	0.6	52.5	0.0	0.0

図5 体重の平均値の推移 (S47~R4)

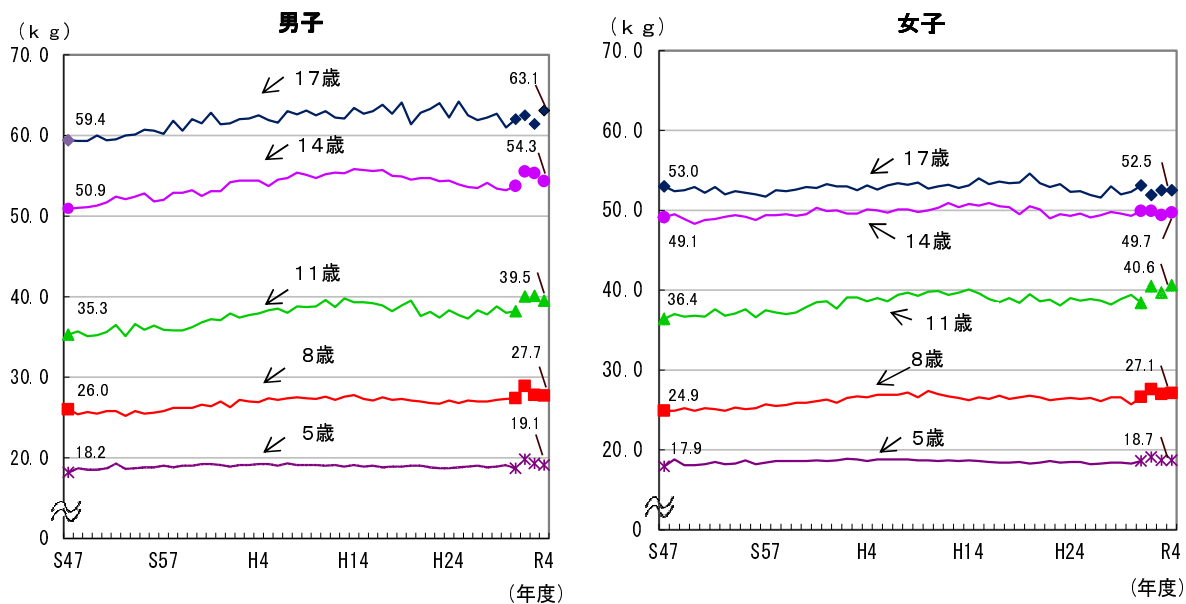
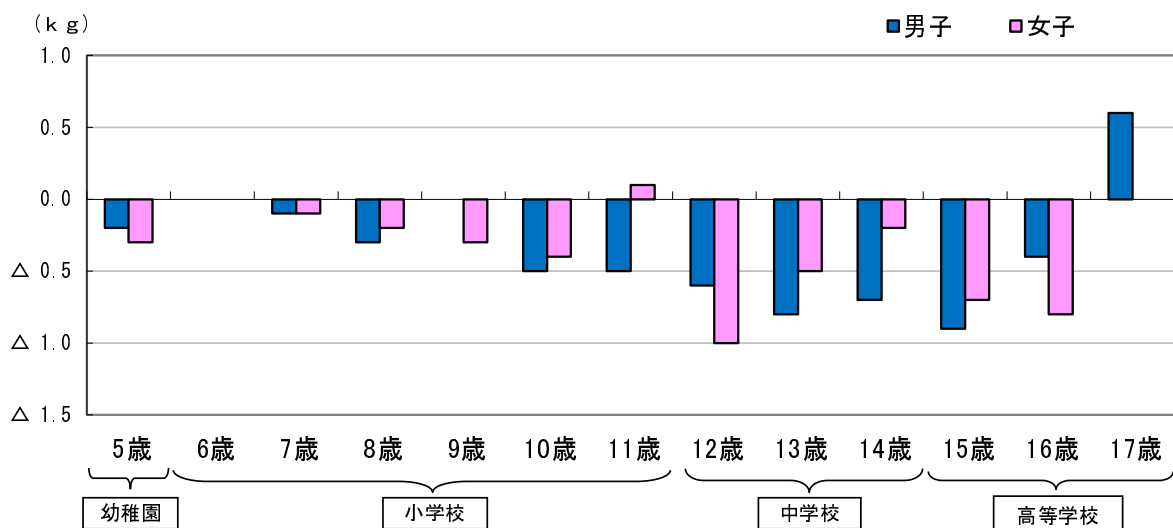


図6 体重の全国平均値との差 (R4)



2. 親の世代（30年前・平成4年度調査結果）、祖父母世代（55年前・昭和42年度調査結果）との比較

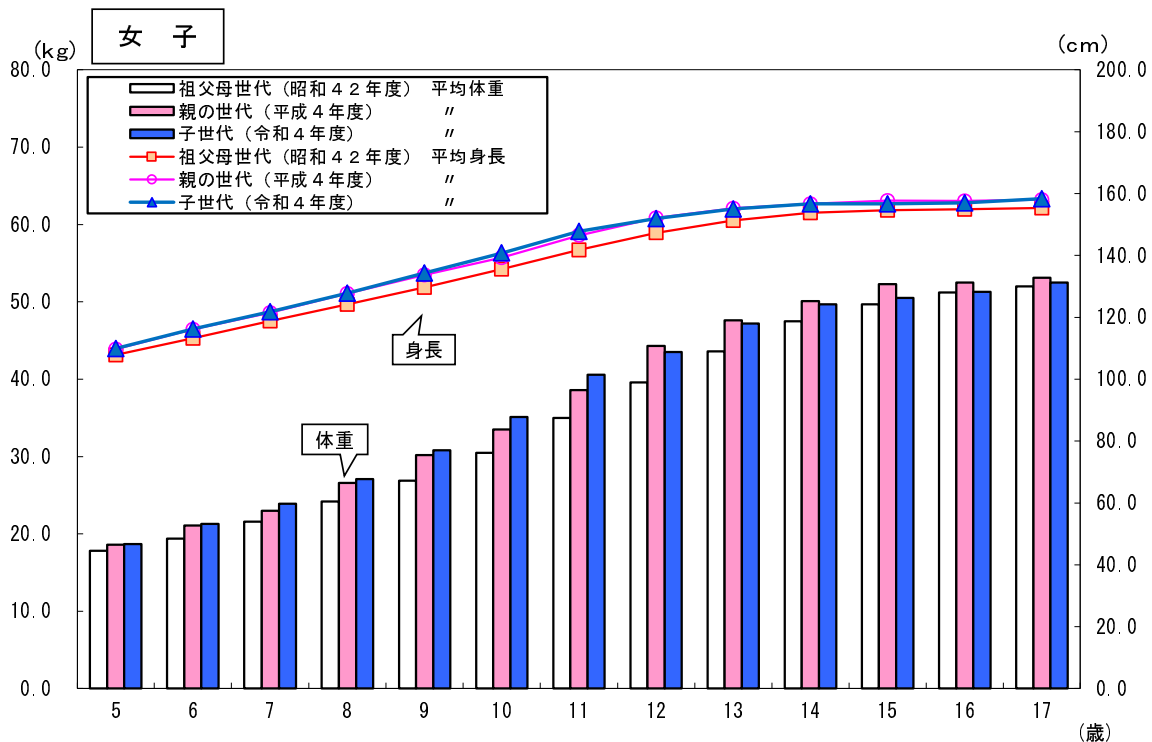
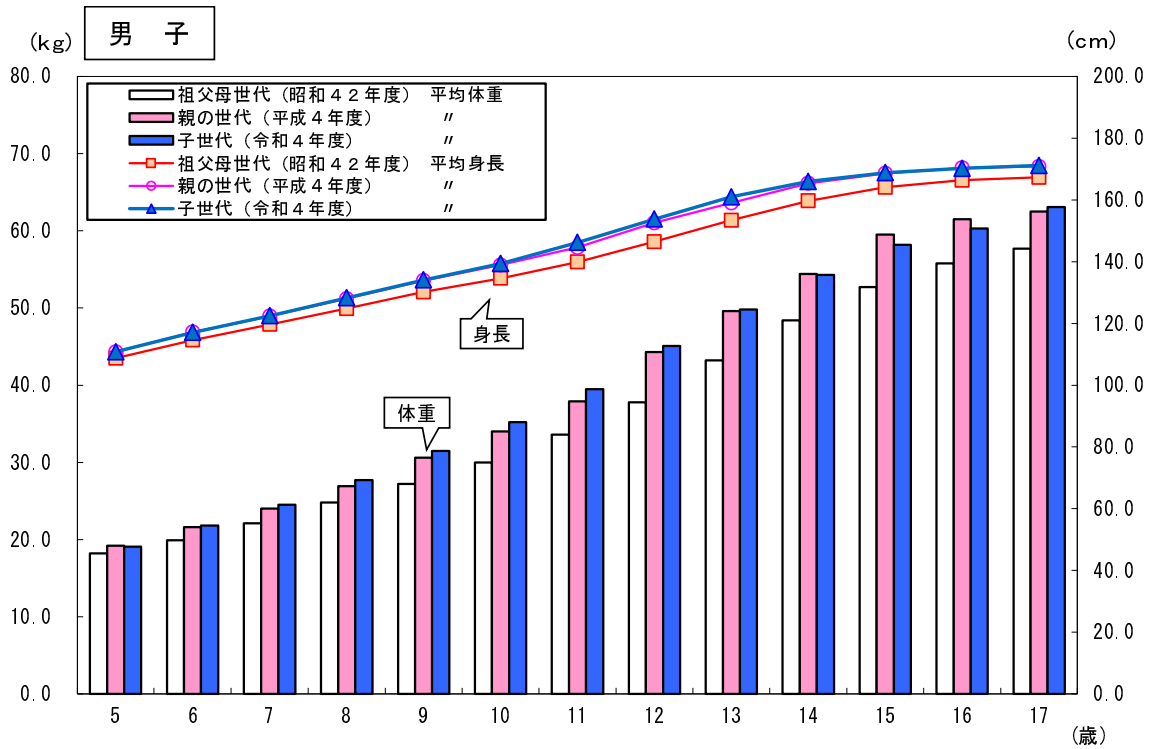
（図7、第3表）

令和4年度における発育状態について、30年前の親の世代、55年前の祖父母世代と比べると図7、統計表第3表のとおりである。

男子では、親の世代との身長差は13歳で2.0cm、体重差は11歳で1.6kgの最大差がみられるのに対し、祖父母世代と比べると、身長差は13歳で7.6cm、体重差は12歳で7.3kgの最大差がみられる。

女子では、親の世代との身長差は10歳で1.5cm、体重差は11歳で2.0kgの最大差がみられるのに対し、祖父母世代と比べると、身長差は11歳で6.0cm、体重差は同じく11歳で5.6kgの最大差がみられ、男子と同様に親の世代よりも祖父母世代とのほうが大きな差がみられる。

図7 親・祖父母の世代との比較



3. 平成16年度生まれの者と昭和49年度生まれの者の年間発育量（図8、第4表）

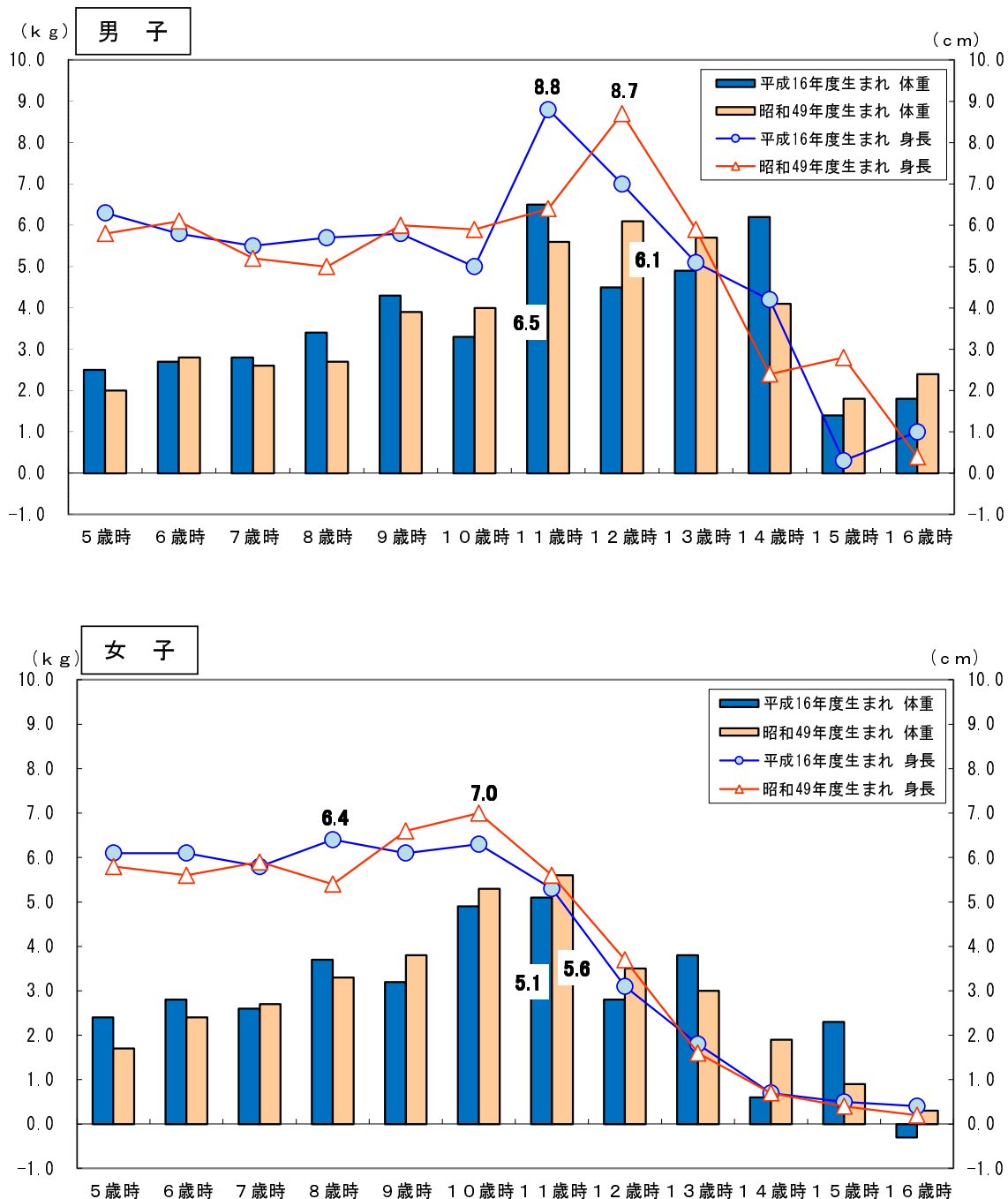
平成16年度生まれの者（令和4年4月1日現在17歳）と、その親の世代である者（昭和49年度生まれ）の年間発育量[※]の最大値について比較すると、図8、統計表第4表のとおりである。

男子では、平成16年度生まれの者は身長も体重も11歳時に、昭和49年度生まれの者は身長も体重も12歳時に最大値となっている。女子では、平成16年度生まれの者は身長が8歳時に、体重が11歳時に最大値であるのに対し、昭和49年度生まれの者は身長は10歳時に、体重は11歳時に最大値となっている。

また、平成16年度生まれの者も、昭和49年度生まれの者も、身長については男子より女子が早期に最大の発育量を示す傾向にある。

※ 年間発育量とは、身長、体重について1年間に増加した量をいう。
 例えば、平成16年度生まれの者の「5歳時」の年間発育量は、平成23年度調査での6歳の者の体位から、平成22年度調査での5歳の者の体位を引いた数値である。

図8 平成16年度生まれの者と昭和49年度生まれの者の年間発育量の比較



4. 肥満傾向児及び痩身傾向児の出現率 (図9、図10、第5表、第6表)

(1) 肥満傾向児の出現率

肥満傾向児の出現率は図9、統計表第5表のとおりである。

男子では10歳が12.32%と最も高く、次いで12歳が12.17%、17歳が11.91%となっている。全国平均値との比較では、5歳、16歳及び17歳でやや上回っているが、それ以外の年齢では下回っている。

女子では11歳が10.52%と最も高く、次いで15歳が9.59%、8歳が8.79%となっている。全国平均値との比較では、11歳及び15歳で上回っているが、それ以外の年齢では下回っている。

(2) 痩身傾向児の出現率

痩身傾向児の出現率は図10、統計表第6表のとおりである。

男子では16歳が5.4%と最も高く、次いで17歳が4.37%、13歳が4.24%となっている。女子では12歳が5.81%と最も高く、次いで13歳が5.24%、16歳が4.04%となっている。

全国平均値との比較では、男子、女子共に概ね全国平均値並みの出現率となっているが、男子では13歳、16歳及び17歳で高く、15歳で低く、女子では12歳、13歳及び16歳で高く、14歳で低い出現率となっている。

注1. 肥満傾向児とは、性別・年齢別に身長別標準体重から肥満度を求め、肥満度が20%以上の者としている。
 痩身傾向児とは、性別・年齢別に身長別標準体重から肥満度を求め、肥満度が-20%以下の者としている。

$$\text{肥満度} = \frac{\text{実測体重 (kg)} - \text{身長別標準体重 (kg)}}{\text{身長別標準体重 (kg)}} \times 100 (\%)$$

2. 10歳男子の肥満傾向児出現率12.32%とは、肥満度20%以上の者の割合が、10歳の男子生徒全体の12.32%であることを意味している。

図9 肥満傾向児の出現率 (R4)

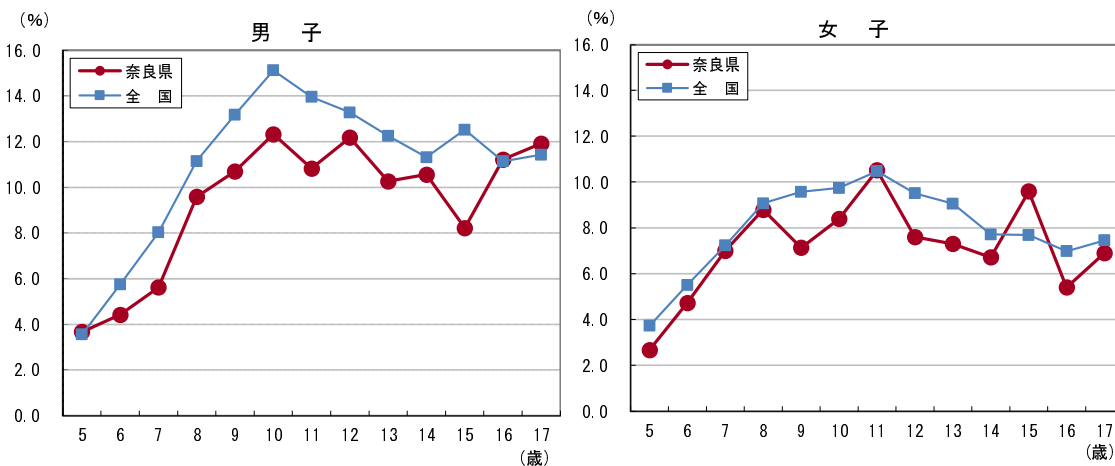
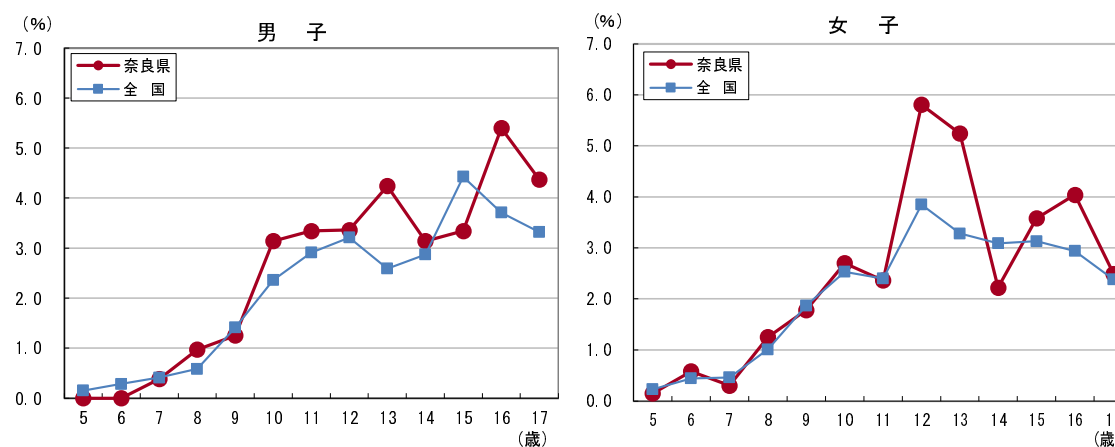


図10 痩身傾向児の出現率 (R4)



II 健康状態

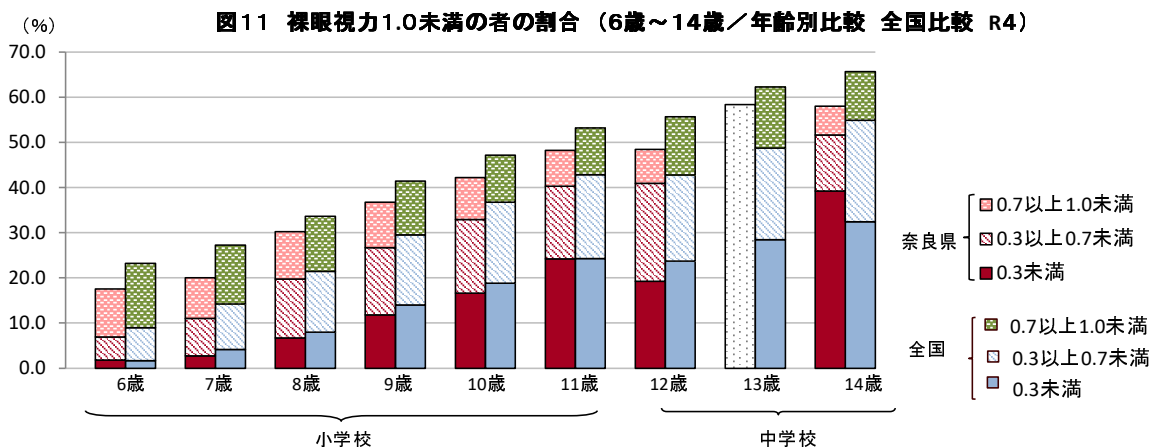
1. 主な疾病・異常等の状況（図11～図15、第7表～第8表）

(1) 裸眼視力（小学校）

奈良県における「裸眼視力1.0未満の者」の割合の状況は図11、図12、図13、統計表第7表及び第8表のとおりである。

年齢別にみると、6歳から14歳まで、年齢が高くなるにしたがって多くなっている。

全国平均値との比較では、小学校、中学校では下回っているが、高等学校では上回っている。



※ 標本サイズが小さいため、奈良県の5歳、15歳～17歳は統計数値を公表していない。

13歳は各区分の受検者数が少ない等のため区分別割合を公表していないが、裸眼視力1.0未満の合計のみ公表している。

図12 小学校の裸眼視力1.0未満の者の割合（全国比較 推移）

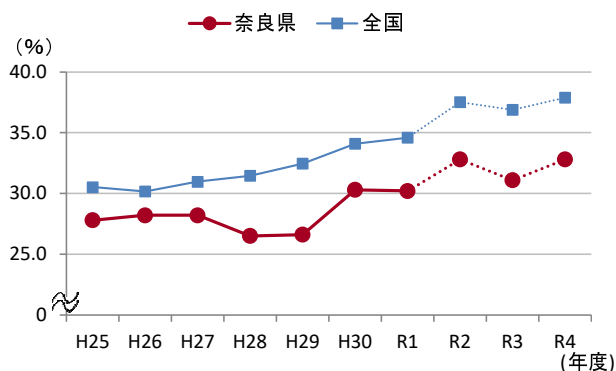


図13-1 小学校の裸眼視力1.0未満の者の割合（全国比較 R4）

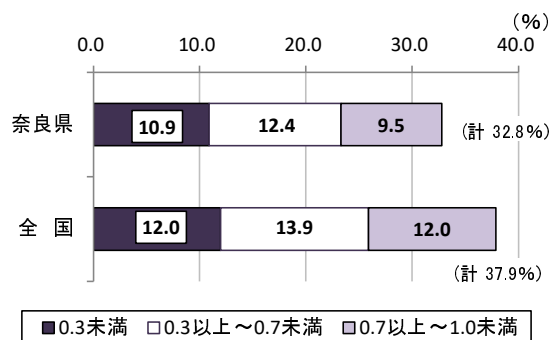


図13-2 中学校の裸眼視力1.0未満の者の割合（全国比較 R4）

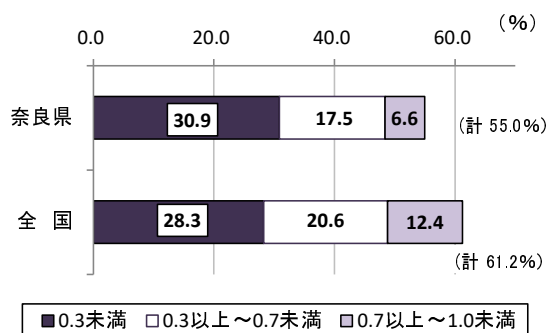
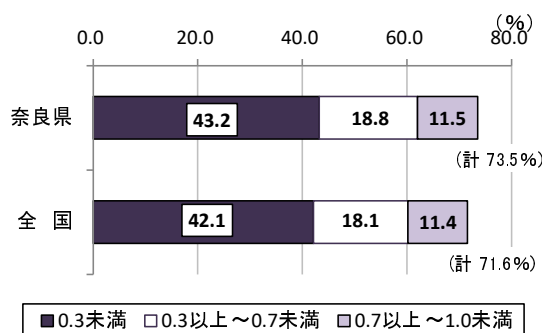


図13-3 高校の裸眼視力1.0未満の者の割合（全国比較 R4）



(2) むし歯（う歯）

奈良県における「むし歯（う歯）」の者の割合の状況は図14、図15、統計表第7表及び第8表のとおりである。全国平均値と比較すると、5歳から10歳と12歳及び14歳から17歳のときに、全国平均値を上回っている。

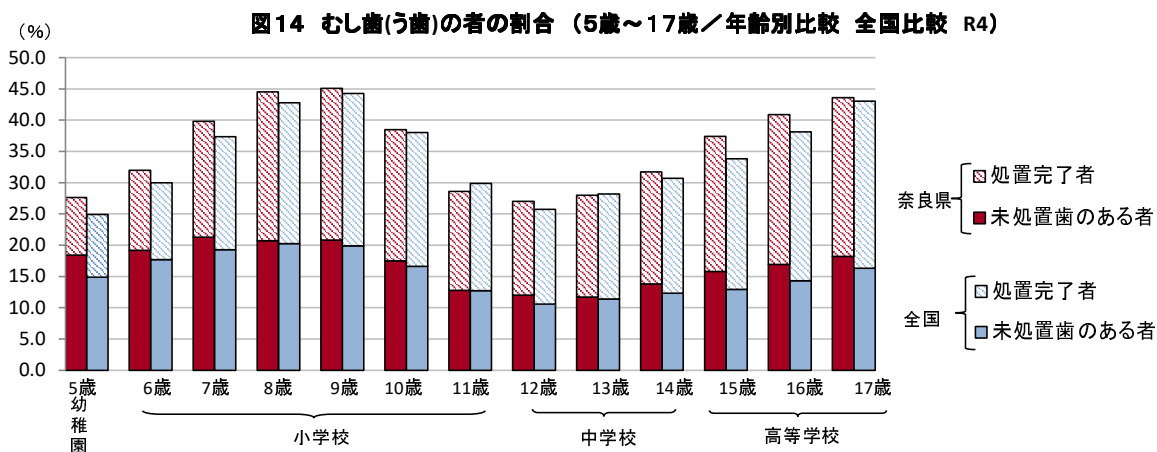
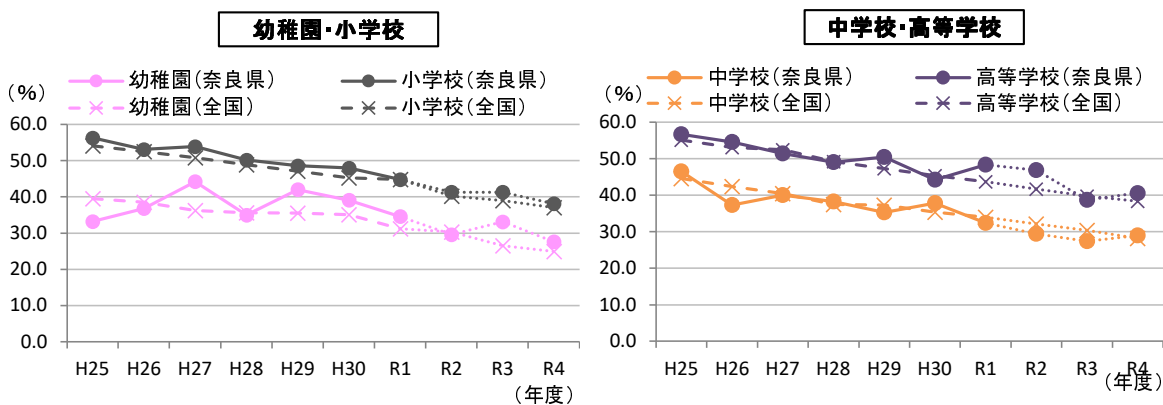


図15 むし歯(う歯)の者の割合の推移(全国比較)



統計表

第1表 身長・体重の平均値の推移

(1) 身長(男子)

単位: cm

年度	区分	小学校						中学校			高等学校			
		幼稚園	5歳	6歳	7歳	8歳	9歳	10歳	11歳	12歳	13歳	14歳	15歳	16歳
昭和	31年度	105.8	110.8	115.7	121.0	125.2	130.2	134.9	139.3	145.3	152.0	158.7	161.4	163.8
	32	106.3	111.0	116.3	121.1	126.1	130.2	135.2	141.1	146.6	153.1	159.7	162.7	164.4
	33	106.6	111.3	116.5	121.6	126.2	131.0	135.0	140.9	147.8	153.5	159.6	162.9	164.2
	34	106.9	111.5	117.2	121.8	126.8	131.0	136.2	141.4	147.8	154.5	160.6	163.1	165.0
	35	107.3	112.1	117.4	122.6	127.2	132.0	136.7	142.2	148.0	155.3	161.9	164.2	165.1
	36	107.4	112.5	117.9	122.9	127.6	132.3	137.3	143.0	150.0	155.5	161.7	164.3	165.4
	37	108.0	112.9	118.1	123.3	128.3	132.6	137.5	143.5	150.0	157.5	162.6	164.9	166.1
	38	107.5	113.0	118.6	123.3	128.4	133.1	138.2	143.9	151.0	157.6	163.1	165.1	166.4
	39	108.4	113.6	119.0	124.4	129.0	133.9	138.9	145.8	151.8	158.4	163.8	165.5	166.8
	40	108.6	113.5	119.1	124.4	129.4	134.2	138.8	145.5	152.4	158.7	164.0	166.2	167.4
	41	109.3	113.8	119.5	124.6	129.6	134.5	139.1	145.6	153.0	159.2	164.2	166.4	167.4
	42	108.7	114.6	119.7	124.8	130.2	134.6	139.9	146.5	153.4	159.7	164.1	166.4	167.3
	43	108.9	114.5	119.7	125.0	130.1	135.0	140.3	147.0	154.2	160.2	164.5	166.6	167.5
	44	108.8	114.7	120.3	126.2	130.5	135.4	140.6	147.3	154.5	160.9	165.1	166.9	168.1
	45
	46	109.8	115.1	120.4	126.2	131.2	135.9	140.7	148.1	155.2	160.6	165.7	167.6	168.5
	47	109.2	115.8	120.7	126.4	131.5	136.0	142.0	148.4	155.9	161.6	165.8	167.9	168.6
	48	109.9	115.0	121.5	126.8	131.8	136.3	142.1	148.9	156.0	162.0	165.8	167.7	168.4
	49	109.6	115.5	120.2	126.7	132.0	137.0	142.3	148.9	156.8	162.5	166.6	168.6	168.2
	50	109.4	115.4	121.2	126.4	132.4	137.2	142.4	149.5	156.5	162.9	166.6	168.2	168.8
	51	109.8	115.5	121.4	126.9	131.5	137.5	142.7	149.5	157.1	163.1	166.7	168.5	169.6
	52	110.5	115.6	121.6	127.2	131.6	137.0	143.1	149.3	158.0	163.9	166.9	168.8	169.4
	53	109.8	115.5	121.7	126.9	132.5	137.7	142.4	150.0	157.5	163.5	167.1	168.6	170.1
	54	110.1	115.6	121.3	127.2	132.5	137.2	143.5	149.8	158.2	163.8	167.1	168.8	169.3
	55	110.2	116.0	121.5	126.8	131.9	137.4	143.0	150.3	157.0	164.2	167.7	169.7	170.0
	56	110.3	116.0	121.4	126.9	132.4	137.4	143.0	150.1	158.5	163.5	167.9	169.8	170.5
	57	110.4	116.4	122.1	126.9	132.3	137.6	143.2	150.1	157.8	163.3	167.9	169.6	170.3
	58	110.4	116.5	121.7	127.3	132.5	137.9	142.8	150.9	158.4	164.1	167.4	169.6	170.9
	59	110.8	116.0	122.4	127.7	132.3	137.6	143.0	150.1	158.3	164.3	167.7	169.4	170.1
	60	110.3	116.7	122.1	127.6	133.1	138.3	143.5	150.3	158.5	164.3	168.1	169.8	170.9
	61	110.6	116.3	122.6	128.0	132.9	138.2	144.2	150.6	158.0	164.1	168.1	169.7	170.8
	62	110.6	116.7	122.5	127.7	132.8	138.6	144.0	150.6	157.9	164.5	168.0	169.9	171.0
	63	110.9	117.3	121.9	128.1	132.7	138.6	144.0	151.4	159.3	164.1	168.2	170.3	170.5
平成	元年度	110.5	116.7	122.6	127.6	133.4	138.4	144.8	151.1	159.3	165.2	168.1	170.3	170.4
	2	110.7	116.9	123.0	128.1	133.6	139.1	144.3	151.9	159.3	165.1	167.6	169.8	170.7
	3	110.5	117.3	122.7	128.2	133.6	138.6	144.8	152.1	159.1	165.2	168.4	170.4	170.9
	4	110.8	117.2	122.4	128.0	133.9	138.9	144.6	152.6	159.0	165.4	168.6	170.4	170.8
	5	111.0	116.7	122.4	128.3	133.0	139.1	144.4	151.9	159.9	165.0	168.9	170.6	171.1
	6	110.6	117.0	122.7	128.3	133.7	138.6	145.0	152.4	159.9	165.3	168.5	169.7	170.4
	7	110.8	116.9	122.6	128.5	133.6	139.2	144.7	151.8	159.1	165.2	169.2	170.0	171.7
	8	110.7	116.9	122.3	128.4	134.2	139.6	144.7	152.2	159.7	165.5	168.7	170.3	171.2
	9	110.9	116.9	122.4	128.4	133.8	139.1	145.0	152.1	159.7	165.4	168.9	169.9	171.5
	10	111.0	116.9	122.6	128.0	133.8	138.7	146.0	152.6	160.3	165.3	168.6	169.9	171.4
	11	110.6	116.5	122.4	128.2	133.9	138.3	145.8	153.5	160.1	166.1	168.1	170.4	171.4
	12	110.8	116.5	122.4	127.8	133.7	138.7	144.7	152.9	160.5	165.6	169.0	170.9	170.6
	13	110.6	116.9	122.9	128.3	133.6	139.0	145.9	152.0	160.6	165.9	168.5	170.5	171.4
	14	110.8	117.2	122.7	128.4	133.6	139.2	145.5	153.0	160.6	165.9	169.0	170.3	171.4
	15	110.5	116.9	122.4	128.0	133.3	138.8	145.7	152.7	160.3	165.8	168.8	170.6	170.7
	16	110.7	116.8	122.6	128.2	133.3	138.8	145.3	152.6	159.9	165.4	168.0	169.6	170.9
	17	110.5	116.8	123.0	128.5	133.8	138.7	144.9	152.9	160.4	165.8	168.7	170.1	171.2
	18	110.6	116.9	122.7	128.1	133.7	139.2	144.7	152.8	159.6	165.5	168.8	169.9	170.2
	19	110.6	116.8	123.1	128.5	133.5	138.8	145.4	152.6	160.5	165.7	168.3	170.8	171.1
	20	110.9	117.1	122.8	128.1	133.8	139.1	145.4	153.2	159.8	165.7	168.5	170.3	170.2
	21	110.8	116.9	122.4	128.2	133.3	138.9	144.6	153.2	160.5	165.6	168.6	169.9	170.9
	22	110.6	116.7	122.6	128.1	133.8	139.5	145.0	153.2	160.1	165.6	168.6	170.0	170.4
	23	110.3	116.9	122.5	128.2	134.0	139.1	144.7	152.5	159.8	165.4	168.5	169.7	171.0
	24	110.3	116.9	122.7	128.7	133.5	139.0	145.2	152.1	159.9	165.6	168.7	169.9	170.7
	25	110.6	116.0	122.7	128.2	133.7	139.0	145.2	152.4	159.9	165.4	168.5	170.0	171.0
	26	110.2	116.7	122.7	128.5	133.9	138.7	144.7	152.7	160.1	165.6	168.6	169.8	170.9
	27	111.3	116.0	122.6	127.9	133.7	139.7	145.6	153.0	160.4	165.7	168.0	170.1	170.8
	28	110.5	116.7	122.7	128.0	133.3	139.1	144.7	153.0	160.7	165.5	168.4	170.7	170.8
	29	110.6	116.2	122.3	128.3	133.5	138.6	145.7	153.5	160.0	165.5	168.4	170.6	170.6
	30	110.4	116.6	122.3	128.3	133.3	138.7	144.9	152.7	160.5	165.5	168.8	170.1	170.8
令和	元年度	109.9	116.5	122.6	128.5	134.0	139.3	144.7	153.5	160.1	165.6	168.2	170.0	170.5
	2	112.6	117.6	123.6	130.0	135.4	140.5	146.9	154.6	161.6	166.9	169.8	170.6	170.9
	3	111.0	116.9	122.5	128.4	133.9	138.9	146.8	153.4	160.3	166.4	168.4	170.1	171.1
	4	110.8	117.1	122.5	128.3	134.1	139.4	146.2	153.8	161.0	166.0	168.8	170.2	171.1

注1 昭和45年度の数值は文部省の報告書にも、奈良県統計年鑑にも記載がないため不明。
 2 昭和46年度、52年度、53年度については、文部省の報告書に記載がないため、奈良県統計年鑑の数值によった。以下の各表において同じ。

(2) 身長 (女子)

単位: cm

区分 年度	幼稚園			小学校				中学校			高等学校		
	5歳	6歳	7歳	8歳	9歳	10歳	11歳	12歳	13歳	14歳	15歳	16歳	17歳
昭和 31 年度	104.7	109.7	114.9	120.1	124.5	130.1	135.9	141.2	145.9	149.3	151.7	152.4	153.3
32	105.1	109.8	115.2	120.3	125.4	130.2	136.4	142.6	146.7	149.6	152.4	153.6	153.9
33	105.2	109.8	115.2	120.5	125.7	131.1	136.2	142.6	147.3	150.0	152.4	153.5	153.8
34	105.8	110.4	115.7	120.8	126.1	131.9	137.8	142.9	147.9	150.4	152.8	153.5	153.8
35	105.8	111.1	116.4	121.4	126.8	132.4	139.0	144.6	148.1	151.1	153.0	153.5	153.9
36	106.2	111.2	116.7	121.8	126.8	132.5	139.1	145.0	148.7	151.6	153.5	153.9	154.5
37	106.8	111.6	116.9	122.1	127.6	132.9	139.1	145.4	149.6	152.3	153.6	153.9	154.1
38	106.7	112.1	117.4	122.5	127.7	133.4	139.3	145.5	150.0	152.5	154.2	154.9	154.8
39	107.2	112.9	117.9	123.3	128.3	133.8	140.3	145.9	150.5	152.9	154.0	154.5	154.6
40	107.6	112.7	117.8	123.5	128.6	134.1	140.6	147.1	150.6	153.3	154.3	154.8	155.3
41	107.5	112.9	118.4	123.6	129.1	135.0	141.0	147.1	151.1	153.1	154.5	155.0	155.5
42	107.8	113.2	118.8	124.2	129.7	135.6	141.8	147.3	151.3	153.8	154.6	154.9	155.3
43	108.1	113.4	118.9	124.2	129.8	135.8	142.2	148.0	152.0	154.1	154.6	155.1	155.5
44	108.1	114.0	119.6	124.8	130.5	136.5	142.7	148.2	152.1	153.8	155.7	155.7	156.8
45
46	109.2	114.0	119.6	125.2	129.9	135.2	143.1	148.7	152.6	154.7	155.4	155.7	156.2
47	108.6	114.9	120.1	125.4	131.2	137.2	143.8	149.6	153.1	154.6	155.4	156.0	156.6
48	108.5	114.5	120.5	126.0	131.0	137.6	144.6	149.8	153.5	155.6	155.8	156.2	156.5
49	108.9	114.8	120.1	126.1	131.7	137.8	144.3	150.1	153.5	155.4	156.0	156.6	156.3
50	108.7	114.6	120.2	125.6	131.5	137.7	145.0	149.6	154.0	155.4	156.1	156.3	156.7
51	109.2	114.6	120.2	126.2	131.1	138.3	144.7	150.0	154.1	155.4	156.6	156.9	157.2
52	109.1	115.4	120.9	125.6	131.8	138.1	145.5	150.5	153.8	156.1	156.8	156.4	157.0
53	108.9	115.0	121.1	126.0	132.6	138.4	144.6	151.1	154.0	156.4	156.1	156.7	156.6
54	108.9	115.4	120.9	126.2	132.3	138.6	145.1	150.4	154.8	156.3	156.8	157.0	157.3
55	109.5	115.0	120.6	126.5	132.0	137.7	145.9	151.1	154.1	156.3	156.9	157.0	157.4
56	109.0	115.3	121.1	126.1	132.3	138.2	144.7	151.0	154.5	156.5	157.4	157.1	157.5
57	109.7	115.2	120.9	126.3	131.9	138.4	145.2	150.8	154.4	156.3	156.9	157.5	157.4
58	110.0	115.5	121.2	126.8	132.3	138.7	145.4	151.2	154.5	156.7	157.2	157.6	157.8
59	109.7	115.6	121.4	126.6	132.2	138.5	145.2	151.1	154.6	156.8	157.3	157.6	157.7
60	109.5	115.7	121.2	127.0	132.6	138.8	145.3	151.2	154.6	156.6	157.4	157.5	158.1
61	109.7	115.9	121.3	127.3	132.8	139.2	145.8	151.3	154.7	156.5	157.2	157.5	158.0
62	109.9	115.7	121.6	127.5	132.9	139.4	146.2	151.4	155.0	156.9	157.5	157.9	158.1
63	109.8	116.2	121.4	126.9	132.7	139.2	146.2	151.3	155.1	157.0	157.4	157.8	158.3
平成 元 年度	110.1	116.1	122.0	127.2	132.6	139.2	145.7	151.5	155.1	156.7	157.5	157.4	158.4
2	109.9	116.0	121.9	127.6	133.1	139.7	146.7	151.7	155.0	156.9	157.4	157.8	158.1
3	109.7	116.4	121.9	127.8	133.2	139.4	146.6	152.1	155.0	157.0	157.2	157.8	157.7
4	109.7	116.1	121.5	127.7	133.7	139.3	146.5	152.1	155.2	156.7	157.7	157.6	158.0
5	110.1	115.8	121.1	127.7	133.2	139.7	146.5	151.8	155.0	156.9	157.3	157.8	158.0
6	110.2	116.2	121.8	127.6	133.7	139.4	146.0	151.8	155.0	156.7	157.2	158.0	158.9
7	110.0	116.2	122.2	127.9	133.7	140.5	146.8	152.0	155.4	156.9	157.5	157.6	157.8
8	109.8	116.1	122.0	127.8	133.5	140.5	146.4	151.9	155.6	157.0	157.6	158.3	157.8
9	110.1	116.0	121.9	127.6	133.4	140.4	147.1	151.9	155.4	156.9	157.7	157.9	158.9
10	109.6	116.2	121.9	128.0	132.9	140.6	147.0	152.2	155.4	156.4	157.7	158.3	158.3
11	109.9	116.2	121.5	127.9	133.3	139.9	147.2	152.0	155.6	157.2	157.6	158.4	158.6
12	109.9	116.1	121.7	127.6	133.7	140.7	147.1	152.4	155.8	157.1	157.3	158.2	158.4
13	109.6	115.5	121.7	127.4	133.3	140.8	147.1	152.2	155.5	157.0	157.6	158.1	158.2
14	109.9	116.2	122.0	127.2	133.3	139.9	147.1	152.9	155.7	157.2	157.5	157.6	157.8
15	109.8	116.0	121.9	127.5	132.9	139.9	147.0	152.2	155.6	156.9	157.6	157.5	158.4
16	109.8	115.9	122.0	127.7	133.9	140.0	146.7	152.1	155.0	157.4	157.4	157.8	157.7
17	109.6	116.2	122.0	127.8	133.9	140.4	146.6	151.8	155.3	156.9	157.5	158.1	157.8
18	109.4	115.9	121.4	127.6	133.8	140.0	147.5	151.9	155.0	156.8	157.3	157.6	158.0
19	109.6	115.6	122.1	127.8	133.4	140.2	146.2	152.4	154.9	157.0	157.4	157.6	158.6
20	109.1	115.9	121.9	127.6	133.7	140.9	146.8	152.0	155.0	156.9	157.3	157.9	158.1
21	109.5	116.0	121.6	127.8	132.8	140.0	147.0	151.8	155.2	157.2	157.4	157.7	158.2
22	109.7	115.8	121.8	127.3	134.3	139.7	146.9	152.0	155.4	156.4	157.4	158.1	158.4
23	109.8	115.8	121.5	127.5	133.6	140.8	146.3	151.9	154.9	156.7	156.6	157.2	158.3
24	109.9	116.1	121.9	127.3	133.6	140.4	147.0	151.9	154.8	156.4	157.2	157.7	157.9
25	109.5	115.7	121.7	127.7	133.6	140.5	146.6	152.1	155.0	156.7	157.5	157.8	157.9
26	109.1	115.5	121.6	127.6	134.1	140.5	147.0	152.1	155.3	156.5	157.0	157.6	157.7
27	109.4	115.5	121.4	127.0	133.3	140.2	147.5	151.8	155.1	156.7	157.2	157.5	157.7
28	109.2	115.5	121.4	127.5	133.4	140.2	146.5	152.0	155.4	156.8	157.3	157.5	158.0
29	109.7	115.6	121.4	127.5	133.6	140.7	147.0	151.8	154.8	156.8	156.7	157.1	157.4
30	109.3	115.5	121.2	126.8	133.0	139.5	147.4	151.7	154.9	156.6	157.4	157.2	157.8
令和 元 年度	109.4	115.5	121.4	127.3	133.7	140.0	146.2	152.1	155.2	156.7	157.1	157.6	158.0
2	111.0	116.6	123.1	128.7	134.6	141.2	148.3	153.2	155.4	157.3	157.4	157.3	157.6
3	109.9	115.9	122.2	128.0	134.0	140.7	147.2	152.5	155.1	156.4	157.4	157.9	158.4
4	109.9	116.2	121.8	127.8	134.3	140.8	147.8	151.9	155.0	156.7	156.7	157.0	158.3

(3) 体 重 (男 子)

单位: k g

年度	区分	幼稚園			小学校				中学校			高等学校			
		5歳	6歳	7歳	8歳	9歳	10歳	11歳	12歳	13歳	14歳	15歳	16歳	17歳	
昭和	31 年度	17.2	18.8	20.7	22.8	24.8	27.4	30.2	33.1	37.6	42.7	49.1	52.5	55.2	
	32	17.4	18.9	20.8	22.8	25.2	27.2	30.3	34.2	38.1	43.4	49.7	53.2	55.6	
	33	17.5	18.9	20.8	23.0	25.1	27.6	29.9	34.1	39.0	44.0	49.8	53.4	55.7	
	34	17.6	18.9	21.1	23.0	25.4	27.5	30.7	33.8	39.1	45.0	50.4	53.7	55.9	
	35	17.5	19.2	21.2	23.3	25.6	28.2	30.8	34.8	38.8	45.1	51.4	54.4	56.5	
	36	17.5	19.3	21.3	23.5	25.8	28.2	31.0	34.5	40.1	45.1	50.0	54.3	56.2	
	37	17.8	19.4	21.8	23.7	26.1	28.6	31.6	35.7	40.4	46.5	51.9	55.1	57.2	
	38	17.6	19.4	21.6	23.6	26.1	28.7	31.7	35.7	41.0	46.5	52.1	54.8	56.9	
	39	18.0	19.5	21.7	24.2	26.5	29.2	32.1	36.7	41.7	47.2	52.6	55.6	57.3	
	40	18.4	19.7	21.9	24.3	26.9	29.6	32.5	36.9	42.2	47.9	52.9	54.9	57.7	
	41	18.1	19.8	20.8	24.4	26.9	29.6	33.1	37.3	42.7	48.0	53.4	56.4	58.1	
	42	18.2	19.9	22.1	24.8	27.2	30.0	33.6	37.8	43.2	48.4	52.7	55.8	57.7	
	43	18.2	20.0	22.2	24.7	27.3	30.3	33.7	38.4	43.6	49.1	53.8	56.8	58.5	
	44	18.1	20.2	22.6	25.1	27.3	30.5	34.2	39.1	44.5	49.9	54.8	57.1	58.4	
	45	
	46	18.6	20.3	22.6	25.6	28.0	31.0	34.0	39.6	44.3	49.5	55.2	57.8	59.5	
	47	18.2	20.7	22.9	26.0	28.5	31.1	35.3	40.3	45.7	50.9	55.5	58.1	59.4	
	48	18.7	19.5	23.3	25.4	28.9	31.5	35.7	40.3	46.5	51.0	55.5	57.7	59.3	
	49	18.5	20.5	22.8	25.7	28.4	31.8	35.1	40.3	45.7	51.1	55.6	57.7	59.3	
	50	18.5	20.3	22.9	25.5	28.8	31.8	35.2	40.6	45.7	51.3	55.8	58.0	60.0	
	51	18.7	20.5	23.0	25.8	28.4	32.1	35.6	39.7	46.4	51.7	56.0	58.1	59.4	
	52	19.3	20.6	23.2	25.8	28.4	31.6	36.5	40.7	47.1	52.4	55.7	58.9	59.5	
	53	18.6	20.4	23.1	25.2	28.8	32.2	35.1	41.0	46.6	52.1	55.8	58.3	60.0	
	54	18.7	20.4	23.0	25.8	29.0	32.0	36.6	41.0	47.4	52.4	56.6	59.3	60.1	
	55	18.8	20.9	23.1	25.5	28.5	32.5	35.9	41.4	46.8	52.8	56.9	60.0	60.7	
	56	18.8	20.8	22.8	25.6	28.9	32.1	36.4	41.3	47.5	51.8	57.3	59.2	60.6	
	57	19.0	21.1	23.6	25.8	28.8	32.4	35.9	41.7	46.8	52.0	57.1	59.2	60.2	
	58	18.8	21.2	23.2	26.2	28.9	32.4	35.8	42.1	47.4	52.9	56.8	60.4	61.8	
	59	19.0	20.7	23.5	26.2	28.9	32.6	35.8	41.5	48.0	52.9	58.1	59.7	60.6	
	60	19.0	21.2	23.6	26.2	29.5	32.8	36.2	41.4	47.4	53.2	57.6	60.2	62.0	
	61	19.2	20.9	23.8	26.6	29.7	33.1	36.8	42.0	47.5	52.5	58.5	60.1	61.5	
	62	19.2	21.1	23.7	26.4	29.4	33.0	37.2	42.4	47.8	53.1	58.2	60.2	62.8	
	63	19.1	21.5	23.6	27.0	29.2	33.3	37.1	43.0	48.5	53.1	57.9	61.0	61.4	
	平成	元 年度	18.9	21.4	24.0	26.3	30.1	33.1	37.9	43.0	49.1	54.2	58.0	60.8	61.5
		2	19.1	21.5	24.1	27.2	30.4	33.7	37.4	43.3	48.7	54.4	58.3	59.8	62.0
3		19.1	21.6	23.8	27.0	30.2	33.8	37.7	44.0	49.0	54.4	58.3	60.1	62.1	
4		19.2	21.6	24.0	26.9	30.6	34.0	37.9	44.3	49.6	54.4	59.5	61.5	62.5	
5		19.2	21.6	24.0	27.4	29.9	34.5	38.3	43.8	49.4	53.7	59.2	60.6	61.9	
6		19.0	21.6	24.0	27.2	31.1	33.6	38.5	43.9	49.5	54.5	59.5	60.3	61.6	
7		19.3	21.7	24.3	27.4	30.8	34.2	38.0	43.7	48.5	54.7	60.2	60.9	63.0	
8		19.1	22.1	24.3	27.5	31.2	35.2	38.8	44.5	49.3	55.4	59.5	61.0	62.6	
9		19.1	21.5	24.2	27.4	31.2	34.3	38.7	44.6	50.0	55.1	59.5	60.5	63.1	
10		19.1	21.7	23.9	27.3	30.8	34.7	38.8	44.7	50.5	54.7	59.7	61.1	62.5	
11		19.0	21.6	24.4	27.6	31.4	34.4	39.6	45.6	50.1	55.2	58.8	62.1	63.0	
12		19.1	21.5	24.2	27.2	30.7	34.3	38.7	45.0	50.4	55.4	59.9	60.8	62.2	
13		18.9	21.5	24.6	27.6	30.9	35.2	39.8	44.2	50.5	55.3	60.1	61.7	62.1	
14		19.1	21.7	24.3	27.8	31.2	35.0	39.3	45.1	50.3	55.8	60.2	61.4	63.4	
15		18.9	21.7	24.1	27.3	30.6	34.6	39.3	44.8	50.3	55.7	60.1	62.3	62.7	
16		19.0	21.4	24.0	27.1	30.3	34.2	39.2	44.9	50.2	55.6	59.9	61.1	63.0	
17		18.8	21.4	24.2	27.5	30.6	34.6	38.9	44.8	50.4	55.7	60.9	62.4	63.8	
18		18.9	21.7	24.2	27.2	30.5	34.7	38.2	45.0	49.0	55.0	60.3	61.8	62.7	
19		18.9	21.5	24.0	27.3	30.5	34.0	38.9	43.9	49.5	54.9	58.7	63.1	64.1	
20		19.0	21.7	24.0	27.1	30.4	34.2	39.5	45.2	49.9	54.5	60.0	60.0	61.4	
21		19.0	21.5	24.0	27.0	29.8	33.6	37.6	44.5	49.5	54.7	60.6	61.6	62.8	
22		18.8	21.2	24.0	26.8	30.7	35.1	38.1	45.3	49.4	54.7	59.3	61.6	63.3	
23		18.7	21.3	23.9	26.7	30.5	33.1	37.4	44.1	48.5	54.3	60.5	60.7	64.0	
24		18.7	21.5	24.0	27.1	30.3	34.2	38.3	43.1	48.6	54.4	59.1	60.6	62.2	
25		18.8	20.9	24.0	26.8	30.3	33.9	37.7	43.8	49.2	53.9	58.2	60.8	64.2	
26		18.9	21.5	24.0	27.1	30.2	33.6	37.3	43.6	48.7	53.6	59.2	60.3	62.5	
27		19.0	21.0	24.3	27.0	30.9	34.5	38.3	44.1	49.0	53.5	58.3	59.7	61.9	
28		18.8	21.2	24.0	27.0	30.2	33.6	37.8	43.5	49.5	54.1	59.0	60.1	62.2	
29		18.9	21.3	24.1	27.2	30.9	33.7	38.8	44.3	48.2	53.4	58.9	61.0	62.7	
30		19.1	21.4	23.9	27.3	30.6	33.8	38.0	43.3	48.8	53.2	58.8	61.2	61.0	
令和	元 年度	18.7	21.5	24.3	27.4	31.1	34.0	38.2	44.6	48.9	53.7	58.0	59.6	62.0	
	2	19.8	22.1	25.0	28.9	32.6	35.9	40.0	45.3	49.9	55.5	59.9	59.9	62.5	
	3	19.3	21.7	24.3	27.8	31.2	34.8	40.1	44.7	49.5	55.3	58.4	61.3	61.4	
	4	19.1	21.8	24.5	27.7	31.5	35.2	39.5	45.1	49.8	54.3	58.2	60.3	63.1	

(4) 体重 (女子)

単位: kg

年度	区分	幼稚園			小学校				中学校			高等学校			
		5歳	6歳	7歳	8歳	9歳	10歳	11歳	12歳	13歳	14歳	15歳	16歳	17歳	
昭和	31 年度	16.8	18.3	20.2	22.4	24.5	27.6	31.2	35.3	39.5	43.8	47.1	49.1	50.5	
	32	16.8	18.3	20.3	22.5	24.9	27.4	31.6	36.6	40.6	44.4	47.2	49.5	50.1	
	33	16.9	18.4	20.3	22.5	24.8	27.7	31.0	36.2	41.2	44.7	47.4	50.3	51.0	
	34	17.1	18.5	20.4	22.7	25.1	28.1	32.1	36.2	41.5	45.1	47.9	49.5	50.3	
	35	17.0	18.7	20.7	22.8	25.6	28.6	32.8	37.7	41.3	45.5	48.8	50.3	50.8	
	36	17.0	18.7	20.7	22.9	25.5	28.4	32.6	37.5	42.6	45.4	48.6	50.4	51.3	
	37	17.3	18.9	21.0	23.4	26.1	28.9	33.1	38.2	42.6	46.3	48.3	50.3	51.3	
	38	17.1	18.8	21.1	23.1	25.6	29.0	33.2	37.7	42.7	45.2	48.7	50.3	51.5	
	39	17.5	19.1	21.1	23.6	26.1	29.7	33.5	38.8	43.1	46.4	48.8	50.7	51.5	
	40	17.7	19.3	21.4	23.7	26.6	29.6	33.8	39.3	43.3	47.0	49.0	50.5	51.6	
	41	17.6	19.3	21.3	23.8	26.8	30.0	34.4	39.3	43.5	46.7	49.2	51.1	52.0	
	42	17.8	19.4	21.6	24.2	26.9	30.5	35.0	39.6	43.6	47.5	49.7	51.2	52.0	
	43	17.8	19.4	21.6	24.2	27.0	30.6	35.2	40.3	44.4	48.1	49.8	51.4	52.1	
	44	17.7	19.8	21.9	24.6	27.6	31.4	35.9	40.8	45.4	48.5	50.1	51.4	51.9	
	45	
	46	18.3	19.6	21.9	24.8	27.7	31.5	36.0	41.1	45.2	49.2	50.5	52.0	52.9	
	47	17.9	20.0	22.3	24.9	27.9	31.8	36.4	42.2	46.0	49.1	50.9	52.4	53.0	
	48	18.8	19.9	22.4	24.9	28.2	32.0	37.0	42.2	46.2	49.5	50.9	52.2	52.4	
	49	18.1	20.1	22.2	25.2	28.3	32.0	36.7	41.9	45.8	48.9	51.4	52.3	52.5	
	50	18.1	19.9	22.4	24.9	28.2	31.9	36.8	41.7	46.1	48.3	51.2	52.3	52.9	
	51	18.2	19.9	22.3	25.2	28.0	32.4	36.7	41.8	45.8	48.8	50.6	51.8	52.2	
	52	18.5	20.2	22.5	25.1	28.6	31.8	37.6	42.2	45.7	48.9	51.6	51.1	52.9	
	53	18.2	20.2	22.7	24.9	28.4	32.2	36.8	42.7	45.8	49.2	50.5	51.6	52.0	
	54	18.3	20.1	22.4	25.3	28.4	32.4	37.1	41.6	47.0	49.4	51.1	52.0	52.4	
	55	18.7	19.9	22.5	25.1	28.4	31.8	37.6	42.7	46.0	49.2	51.6	52.0	52.2	
	56	18.2	20.4	22.6	25.2	28.5	32.2	36.6	42.4	46.7	48.8	51.9	52.3	52.0	
	57	18.4	20.4	22.8	25.7	28.3	32.2	37.5	42.2	46.5	49.4	51.3	52.3	51.7	
	58	18.6	20.5	23.0	25.5	28.7	32.8	37.2	42.4	46.1	49.4	51.6	52.3	52.5	
	59	18.6	20.6	23.0	25.6	28.8	32.8	37.0	43.0	46.5	49.5	52.0	52.4	52.4	
	60	18.6	20.5	23.0	25.9	28.9	32.6	37.2	42.9	46.7	49.3	51.7	52.2	52.6	
	61	18.6	20.9	23.1	25.9	29.2	32.9	37.9	42.9	46.5	49.5	51.9	52.2	52.9	
	62	18.7	20.6	23.1	26.1	29.6	33.4	38.5	43.5	47.0	50.3	52.2	52.1	52.8	
	63	18.6	20.8	22.9	26.3	29.4	33.5	38.6	43.5	47.0	49.9	51.6	53.0	53.3	
	平成	元 年度	18.7	21.0	23.4	25.9	29.3	33.6	37.7	43.5	47.1	50.0	52.5	52.2	53.0
		2	18.9	20.8	23.5	26.5	29.5	33.9	39.1	43.8	47.1	49.6	51.9	52.5	53.0
3		18.8	21.1	23.2	26.7	29.8	33.8	39.1	43.8	46.9	49.6	51.1	52.8	52.5	
4		18.6	21.1	23.0	26.6	30.2	33.5	38.6	44.3	47.6	50.1	52.3	52.5	53.1	
5		18.8	20.9	23.0	26.9	30.0	34.0	39.0	44.0	47.7	50.0	51.8	52.8	52.6	
6		18.8	21.2	23.5	26.9	30.3	33.8	38.6	43.4	47.1	49.7	51.6	52.6	53.1	
7		18.8	21.3	23.9	26.9	30.4	34.9	39.4	44.2	47.1	50.1	52.0	52.5	53.4	
8		18.8	21.5	23.6	27.2	30.8	35.3	39.7	44.4	48.3	50.1	52.0	53.2	53.2	
9		18.7	21.2	23.6	26.6	30.0	34.3	39.3	44.0	47.9	49.8	51.8	52.5	53.5	
10		18.7	21.1	23.8	27.4	29.8	35.1	39.8	44.5	47.9	50.0	52.3	53.1	52.7	
11		18.6	21.2	23.7	27.0	29.9	34.1	39.9	44.6	47.8	50.3	52.0	52.3	53.0	
12		18.7	20.9	23.6	26.7	30.9	34.7	39.4	45.2	48.5	50.9	52.3	53.2	53.2	
13		18.6	20.9	23.5	26.5	29.9	34.7	39.7	44.9	48.1	50.4	52.0	52.5	52.8	
14		18.7	21.2	23.6	26.2	30.2	34.2	40.1	45.3	48.0	50.8	52.4	52.2	53.1	
15		18.6	21.1	23.4	26.6	29.5	34.3	39.6	44.4	48.2	50.6	52.8	52.9	54.0	
16		18.5	20.9	23.6	26.4	30.4	34.4	38.9	45.0	47.7	50.9	53.5	54.1	53.3	
17		18.4	21.1	23.7	26.8	30.1	34.5	38.5	44.1	47.6	50.5	52.1	53.5	53.6	
18		18.4	21.0	23.1	26.4	30.1	33.4	39.0	43.5	47.9	50.4	52.3	54.0	53.4	
19		18.5	21.0	23.5	26.6	29.8	33.8	38.4	43.8	47.0	49.5	52.9	53.2	53.5	
20		18.3	21.0	23.9	26.8	30.1	35.1	39.5	43.6	47.5	50.5	52.0	53.2	54.6	
21		18.4	20.8	23.5	26.6	29.4	33.5	38.6	43.4	47.3	50.1	51.6	52.3	53.4	
22		18.6	20.7	23.6	26.2	30.2	33.5	38.8	43.4	47.2	49.0	51.4	52.3	52.9	
23		18.4	21.0	23.4	26.4	29.4	34.1	38.1	43.0	46.8	49.5	51.1	53.0	53.3	
24		18.5	21.0	23.8	26.5	29.9	33.9	39.0	43.3	46.0	49.3	51.0	52.2	52.3	
25		18.5	20.8	23.3	26.4	29.9	33.7	38.7	43.8	46.9	49.6	52.0	52.4	52.4	
26		18.2	20.7	23.3	26.5	30.1	34.3	38.9	43.4	47.5	49.1	50.8	51.7	51.9	
27		18.3	20.8	23.4	26.1	29.8	33.3	38.7	43.1	46.9	49.4	50.4	52.2	51.6	
28		18.4	20.8	23.4	26.6	29.6	33.5	38.2	43.2	47.3	49.8	51.2	51.7	53.0	
29		18.4	21.0	23.6	26.6	30.2	34.3	38.9	43.3	46.8	49.6	50.6	51.3	52.0	
30		18.3	21.0	23.4	25.7	29.4	33.6	39.4	43.0	46.1	49.3	51.7	51.7	52.3	
令和	元 年度	18.6	20.9	23.4	26.6	30.0	34.1	38.4	43.2	47.1	49.9	50.9	53.0	53.1	
	2	19.1	21.5	24.4	27.6	31.0	35.0	40.5	43.8	47.4	49.9	50.5	51.2	51.9	
	3	18.7	21.4	24.5	27.0	30.3	34.5	39.7	44.4	47.1	49.4	50.9	52.8	52.5	
	4	18.7	21.3	23.9	27.1	30.8	35.1	40.6	43.5	47.2	49.7	50.5	51.3	52.5	

第2表 R4 身長・体重の平均値と標準偏差

男子

		身長 (cm)				体重 (kg)			
		奈良県		全国		奈良県		全国	
		平均値	標準偏差	平均値	標準偏差	平均値	標準偏差	平均値	標準偏差
幼稚園	5歳	110.8	4.92	111.1	4.88	19.1	2.67	19.3	2.85
小学校	6歳	117.1	4.97	117.0	4.94	21.8	3.71	21.8	3.57
	7歳	122.5	5.51	122.9	5.27	24.5	4.40	24.6	4.39
	8歳	128.3	5.51	128.5	5.42	27.7	5.37	28.0	5.60
	9歳	134.1	5.29	133.9	5.77	31.5	6.34	31.5	6.85
	10歳	139.4	6.04	139.7	6.37	35.2	7.57	35.7	8.12
	11歳	146.2	6.97	146.1	7.37	39.5	8.72	40.0	9.22
中学校	12歳	153.8	7.94	154.0	7.93	45.1	9.84	45.7	10.31
	13歳	161.0	7.07	160.9	7.32	49.8	10.29	50.6	10.60
	14歳	166.0	6.59	165.8	6.43	54.3	11.17	55.0	10.57
高等学校	15歳	168.8	5.56	168.6	5.96	58.2	9.42	59.1	11.35
	16歳	170.2	5.25	169.9	5.82	60.3	11.47	60.7	10.98
	17歳	171.1	5.94	170.7	5.80	63.1	11.31	62.5	10.88

女子

		身長 (cm)				体重 (kg)			
		奈良県		全国		奈良県		全国	
		平均値	標準偏差	平均値	標準偏差	平均値	標準偏差	平均値	標準偏差
幼稚園	5歳	109.9	5.00	110.2	4.84	18.7	2.53	19.0	2.75
小学校	6歳	116.2	4.83	116.0	4.96	21.3	3.41	21.3	3.45
	7歳	121.8	5.09	122.0	5.24	23.9	4.14	24.0	4.19
	8歳	127.8	5.93	128.1	5.68	27.1	5.14	27.3	5.18
	9歳	134.3	6.42	134.5	6.44	30.8	5.99	31.1	6.32
	10歳	140.8	6.99	141.4	6.86	35.1	7.63	35.5	7.41
	11歳	147.8	6.45	147.9	6.41	40.6	7.86	40.5	8.06
中学校	12歳	151.9	5.51	152.2	5.73	43.5	7.68	44.5	8.04
	13歳	155.0	5.14	154.9	5.43	47.2	8.01	47.7	7.84
	14歳	156.7	5.19	156.5	5.32	49.7	7.24	49.9	7.69
高等学校	15歳	156.7	5.27	157.2	5.37	50.5	7.88	51.2	7.92
	16歳	157.0	5.56	157.7	5.45	51.3	9.17	52.1	7.82
	17歳	158.3	5.60	158.0	5.42	52.5	8.41	52.5	7.93

第3表 身長・体重の30年前（平成4年度）、55年前（昭和42年度）との比較

※ 網掛け部分は世代間差の最大値を示す。

身長

単位：cm

		男子					女子				
		令和4年度 子ども世代 A	平成4年度 親の世代 B	昭和42年度 祖父母世代 C	差		令和4年度 子ども世代 A	平成4年度 親の世代 B	昭和42年度 祖父母世代 C	差	
					A-B	A-C				A-B	A-C
幼稚園	5歳	110.8	110.8	108.7	0.0	2.1	109.9	109.7	107.8	0.2	2.1
小学校	6歳	117.1	117.2	114.6	△ 0.1	2.5	116.2	116.1	113.2	0.1	3.0
	7歳	122.5	122.4	119.7	0.1	2.8	121.8	121.5	118.8	0.3	3.0
	8歳	128.3	128.0	124.8	0.3	3.5	127.8	127.7	124.2	0.1	3.6
	9歳	134.1	133.9	130.2	0.2	3.9	134.3	133.7	129.7	0.6	4.6
	10歳	139.4	138.9	134.6	0.5	4.8	140.8	139.3	135.6	1.5	5.2
中学校	11歳	146.2	144.6	139.9	1.6	6.3	147.8	146.5	141.8	1.3	6.0
	12歳	153.8	152.6	146.5	1.2	7.3	151.9	152.1	147.3	△ 0.2	4.6
	13歳	161.0	159.0	153.4	2.0	7.6	155.0	155.2	151.3	△ 0.2	3.7
高等学校	14歳	166.0	165.4	159.7	0.6	6.3	156.7	156.7	153.8	0.0	2.9
	15歳	168.8	168.6	164.1	0.2	4.7	156.7	157.7	154.6	△ 1.0	2.1
	16歳	170.2	170.4	166.4	△ 0.2	3.8	157.0	157.6	154.9	△ 0.6	2.1
	17歳	171.1	170.8	167.3	0.3	3.8	158.3	158.0	155.3	0.3	3.0

体重

単位：kg

		男子					女子				
		令和4年度 子ども世代 A	平成4年度 親の世代 B	昭和42年度 祖父母世代 C	差		令和4年度 子ども世代 A	平成4年度 親の世代 B	昭和42年度 祖父母世代 C	差	
					A-B	A-C				A-B	A-C
幼稚園	5歳	19.1	19.2	18.2	△ 0.1	0.9	18.7	18.6	17.8	0.1	0.9
小学校	6歳	21.8	21.6	19.9	0.2	1.9	21.3	21.1	19.4	0.2	1.9
	7歳	24.5	24.0	22.1	0.5	2.4	23.9	23.0	21.6	0.9	2.3
	8歳	27.7	26.9	24.8	0.8	2.9	27.1	26.6	24.2	0.5	2.9
	9歳	31.5	30.6	27.2	0.9	4.3	30.8	30.2	26.9	0.6	3.9
	10歳	35.2	34.0	30.0	1.2	5.2	35.1	33.5	30.5	1.6	4.6
中学校	11歳	39.5	37.9	33.6	1.6	5.9	40.6	38.6	35.0	2.0	5.6
	12歳	45.1	44.3	37.8	0.8	7.3	43.5	44.3	39.6	△ 0.8	3.9
	13歳	49.8	49.6	43.2	0.2	6.6	47.2	47.6	43.6	△ 0.4	3.6
高等学校	14歳	54.3	54.4	48.4	△ 0.1	5.9	49.7	50.1	47.5	△ 0.4	2.2
	15歳	58.2	59.5	52.7	△ 1.3	5.5	50.5	52.3	49.7	△ 1.8	0.8
	16歳	60.3	61.5	55.8	△ 1.2	4.5	51.3	52.5	51.2	△ 1.2	0.1
	17歳	63.1	62.5	57.7	0.6	5.4	52.5	53.1	52.0	△ 0.6	0.5

第4表 平成16年度生まれと昭和49年度生まれの者の年間発育量の比較

※ 網掛け部分は、最大の年間発育量を示す。

男子

		身長 (cm)		体重 (kg)	
		平成16年度生まれ (令和4年度17歳)	昭和49年度生まれ (親の世代の17歳)	平成16年度生まれ (令和4年度17歳)	昭和49年度生まれ (親の世代の17歳)
幼稚園	5歳時	6.3	5.8	2.5	2.0
	6歳時	5.8	6.1	2.7	2.8
小学校	7歳時	5.5	5.2	2.8	2.6
	8歳時	5.7	5.0	3.4	2.7
	9歳時	5.8	6.0	4.3	3.9
	10歳時	5.0	5.9	3.3	4.0
	11歳時	8.8	6.4	6.5	5.6
中学校	12歳時	7.0	8.7	4.5	6.1
	13歳時	5.1	5.9	4.9	5.7
	14歳時	4.2	2.4	6.2	4.1
高等学校	15歳時	0.3	2.8	1.4	1.8
	16歳時	1.0	0.4	1.8	2.4

女子

		身長 (cm)		体重 (kg)	
		平成16年度生まれ (令和4年度17歳)	昭和49年度生まれ (親の世代の17歳)	平成16年度生まれ (令和4年度17歳)	昭和49年度生まれ (親の世代の17歳)
幼稚園	5歳時	6.1	5.8	2.4	1.7
	6歳時	6.1	5.6	2.8	2.4
小学校	7歳時	5.8	5.9	2.6	2.7
	8歳時	6.4	5.4	3.7	3.3
	9歳時	6.1	6.6	3.2	3.8
	10歳時	6.3	7.0	4.9	5.3
	11歳時	5.3	5.6	5.1	5.6
中学校	12歳時	3.1	3.7	2.8	3.5
	13歳時	1.8	1.6	3.8	3.0
	14歳時	0.7	0.7	0.6	1.9
高等学校	15歳時	0.5	0.4	2.3	0.9
	16歳時	0.4	0.2	△ 0.3	0.3

注 年間発育量とは、身長、体重について1年間に増加した量をいう。
 例えば、平成16年度生まれの者の「5歳時」の年間発育量は、平成23年度調査での6歳の者の体位から、平成22年度調査での5歳の者の体位を引いた数値である。

第5表 R4 肥満傾向児の出現率

(%)

		男 子				女 子			
		奈良県平均		全国平均値	差	奈良県平均		全国平均値	差
		A	(前年度)	B	A-B	A	(前年度)	B	A-B
幼稚園	5歳	3.67	(2.95)	3.56	0.11	2.67	(2.26)	3.73	△ 1.06
小学校	6歳	4.41	(3.61)	5.74	△ 1.33	4.72	(7.01)	5.50	△ 0.78
	7歳	5.61	(5.33)	8.02	△ 2.41	7.00	(9.30)	7.23	△ 0.23
	8歳	9.58	(8.61)	11.14	△ 1.56	8.79	(6.68)	9.07	△ 0.28
	9歳	10.69	(12.09)	13.17	△ 2.48	7.13	(5.52)	9.57	△ 2.44
	10歳	12.32	(10.64)	15.11	△ 2.79	8.39	(7.55)	9.74	△ 1.35
	11歳	10.82	(11.29)	13.95	△ 3.13	10.52	(9.64)	10.47	0.05
中学校	12歳	12.17	(12.10)	13.27	△ 1.10	7.60	(8.68)	9.51	△ 1.91
	13歳	10.26	(10.29)	12.25	△ 1.99	7.30	(7.69)	9.05	△ 1.75
	14歳	10.55	(9.89)	11.31	△ 0.76	6.71	(5.98)	7.71	△ 1.00
高等学校	15歳	8.21	(9.27)	12.51	△ 4.30	9.59	(5.22)	7.68	1.91
	16歳	11.21	(11.87)	11.13	0.08	5.40	(7.39)	6.98	△ 1.58
	17歳	11.91	(9.32)	11.42	0.49	6.90	(7.00)	7.45	△ 0.55

第6表 R4 痩身傾向児の出現率

(%)

		男 子				女 子			
		奈良県平均		全国平均値	差	奈良県平均		全国平均値	差
		A	(前年度)	B	A-B	A	(前年度)	B	A-B
幼稚園	5歳	-	(0.48)	0.15	-	0.15	(0.43)	0.23	△ 0.08
小学校	6歳	-	(0.68)	0.28	-	0.58	(0.29)	0.44	0.14
	7歳	0.38	(0.33)	0.41	△ 0.03	0.30	(0.19)	0.46	△ 0.16
	8歳	0.97	(1.24)	0.58	0.39	1.25	(0.85)	1.01	0.24
	9歳	1.25	(0.89)	1.41	△ 0.16	1.78	(1.97)	1.87	△ 0.09
	10歳	3.14	(2.66)	2.36	0.78	2.70	(2.44)	2.53	0.17
	11歳	3.34	(3.56)	2.91	0.43	2.36	(3.47)	2.40	△ 0.04
中学校	12歳	3.36	(5.17)	3.21	0.15	5.81	(3.58)	3.85	1.96
	13歳	4.24	(2.33)	2.59	1.65	5.24	(3.86)	3.28	1.96
	14歳	3.14	(2.86)	2.87	0.27	2.22	(3.95)	3.09	△ 0.87
高等学校	15歳	3.34	(1.82)	4.43	△ 1.09	3.58	(2.60)	3.13	0.45
	16歳	5.40	(2.09)	3.71	1.69	4.04	(2.48)	2.94	1.10
	17歳	4.37	(2.52)	3.32	1.05	2.49	(4.13)	2.38	0.11

第7表 R4 疾病・異常の被患率等（年齢別）

(%)

	年齢	裸眼視力				眼の疾病・異常	難聴	耳鼻咽喉頭			栄養状態	四肢の状況	皮膚疾患		結核の精密検査の対象者	結核	心臓の疾病・異常	心電図異常
		計	1.0未満	0.7未満	0.3未満			耳疾患者	鼻・副鼻腔疾患	口腔疾患・異常			アトピー性皮膚炎	その他の皮膚疾患				
幼稚園	5歳	X	X	X	X	1.0	---	1.0	4.3	-	0.1	0.2	0.4	1.2	---	---	0.1	---
小学校	計	32.8	9.5	12.4	10.9	3.5	0.5	4.9	11.8	0.4	1.7	1.1	3.5	0.5	0.0	-	0.5	2.8
	6歳	17.4	10.6	5.1	1.8	5.1	0.8	9.8	13.3	1.1	0.8	0.6	3.6	0.6	0.2	-	0.7	2.8
	7歳	19.9	9.0	8.3	2.7	2.0	0.3	3.7	11.9	0.2	1.4	1.2	3.7	0.7	-	-	0.6	---
	8歳	30.3	10.5	13.0	6.7	2.0	0.5	5.8	11.0	0.6	1.9	1.2	3.7	0.4	0.1	-	0.7	---
	9歳	36.7	10.0	14.9	11.8	5.2	---	3.1	14.8	-	2.0	0.8	2.9	0.5	-	-	0.4	---
	10歳	42.2	9.3	16.3	16.6	2.7	0.3	4.7	10.5	0.3	2.0	1.5	3.2	0.4	-	-	0.3	---
中学校	11歳	48.2	7.9	16.1	24.2	3.6	---	2.7	9.6	-	2.0	1.0	3.9	0.4	0.0	-	0.4	---
	計	55.0	6.6	17.5	30.9	1.5	0.4	2.6	4.2	0.3	1.6	2.0	2.5	0.1	0.1	-	0.8	3.8
	12歳	48.4	7.5	21.7	19.2	2.3	0.6	5.3	6.9	0.3	1.6	1.8	2.5	0.1	0.1	-	0.7	3.8
高等学校	13歳	58.4	X	X	X	1.4	---	1.2	2.4	0.2	1.6	2.2	2.8	0.1	0.1	-	0.9	---
	14歳	58.0	6.4	12.4	39.2	0.9	0.2	1.4	3.5	0.4	1.8	1.9	2.1	0.2	0.0	-	0.7	---
	計	73.5	11.5	18.8	43.2	3.3	0.5	0.1	0.7	0.0	0.6	2.2	3.2	0.1	---	0.1	0.6	3.7
	15歳	X	X	X	X	3.5	0.5	0.3	0.5	0.0	0.7	2.2	2.6	0.2	---	0.1	0.6	3.7
	16歳	X	X	X	X	3.4	---	-	1.7	-	0.4	2.5	4.1	0.0	---	---	0.7	---
17歳	X	X	X	X	3.1	0.4	-	-	-	0.6	1.9	2.8	0.1	---	---	0.4	---	

(%)

	年齢	蛋白検出の者	尿糖検出の者	その他の疾病・異常				歯・口腔							永久歯の1人あたり平均むし歯(う歯)等数					
				ぜん息	腎臓疾患	言語障害	その他の異常	むし歯(う歯)			歯列・咬合	顎関節	歯垢の状態	歯肉の状態	その他の異常	計	喪失歯数	むし歯(う歯)		
								計	処置完了者	未処置者								計	処置歯数	未処置歯数
幼稚園	5歳	0.7	---	0.7	-	0.2	1.7	27.6	9.2	18.4	5.0	-	1.0	0.4	3.0	---	---	---	---	---
小学校	計	2.2	0.1	1.0	0.1	0.2	5.1	38.1	19.4	18.7	4.1	0.1	2.9	1.1	6.7	---	---	---	---	---
	6歳	2.0	0.1	0.9	0.1	0.2	6.0	32.0	12.8	19.2	3.3	0.2	1.0	0.3	6.4	---	---	---	---	---
	7歳	1.9	0.0	0.9	-	0.3	4.7	39.9	18.5	21.3	3.2	-	2.6	0.4	6.3	---	---	---	---	---
	8歳	1.5	-	1.1	0.1	0.4	5.2	44.5	23.8	20.7	5.3	0.1	3.2	0.8	5.4	---	---	---	---	---
	9歳	1.9	0.2	1.2	0.0	0.2	4.6	45.1	24.3	20.8	4.0	0.0	2.7	0.9	8.0	---	---	---	---	---
	10歳	2.4	0.1	1.2	0.1	0.2	5.7	38.5	21.0	17.5	5.0	-	4.0	1.9	6.4	---	---	---	---	---
中学校	11歳	3.5	0.2	0.9	0.1	0.2	4.6	28.6	15.8	12.8	3.7	-	3.6	1.9	7.6	---	---	---	---	---
	計	4.5	0.2	X	0.1	0.0	4.0	29.0	16.4	12.5	6.0	0.5	4.9	3.7	2.8	0.5	0.0	0.5	0.3	0.2
	12歳	3.8	0.2	X	0.1	0.0	4.3	27.1	15.0	12.0	5.6	0.6	4.1	2.6	3.2	0.5	0.0	0.5	0.3	0.2
高等学校	13歳	4.6	0.2	X	0.1	0.0	3.8	28.0	16.3	11.7	6.2	0.5	5.4	4.0	2.8	---	---	---	---	---
	14歳	5.0	0.1	X	0.1	-	3.9	31.7	17.9	13.8	6.1	0.5	5.3	4.5	2.4	---	---	---	---	---
	計	4.0	0.2	1.8	0.2	0.0	1.7	40.6	23.7	17.0	6.6	0.7	6.7	4.5	0.7	---	---	---	---	---
	15歳	5.1	0.2	1.7	0.2	0.0	1.6	37.4	21.6	15.8	6.6	0.6	5.6	3.5	0.7	---	---	---	---	---
	16歳	3.5	0.3	2.2	0.2	0.0	1.7	40.9	24.0	16.9	7.5	0.5	9.4	6.8	1.0	---	---	---	---	---
17歳	3.2	0.1	1.6	0.2	0.0	2.0	43.7	25.4	18.2	5.7	0.9	5.3	3.3	0.4	---	---	---	---	---	

注 調査対象が限られている調査項目

- 「難聴」・・・ 6、7、8、10、12、14、15、17歳
- 「結核」・・・ 6~15歳
- 「結核に関する検診(結核の精密検査対象者)」・・・ 6~14歳
- 「心電図異常」・・・ 6、12、15歳
- 「永久歯のむし歯等」・・・ 12歳
- 「尿糖」・・・ 6~17歳

第8表 主な疾病・異常の被患率等の推移と全国比較

(%)

			裸 眼 視 力 1.0 未 満 の 者	眼 の 疾 病 ・ 異 常	耳 疾 患	鼻 ・ 副 鼻 腔 疾 患	口 腔 咽 喉 頭 疾 患 ・ 異 常	む し 歯 (う 歯)	栄 養 状 態	せ き 柱 の 胸 郭 ・ 状 態	四 肢 の 状 態	ア ト ピ ー 性 皮 膚 炎	心 臓 の 疾 病 ・ 異 常	心 電 図 異 常	蛋 白 検 出 の 者	ぜ ん 息
幼稚園	奈良県	H30年度	17.8	1.0	2.6	5.2	3.6	39.1	0.2	-	1.7	0.3	---	1.3	1.1	
		R 1年度	19.0	0.8	2.7	8.3	1.6	34.6	0.5	0.4	2.7	0.8	---	1.5	1.1	
		R 2年度	X	1.1	2.8	3.9	0.6	29.6	0.4	0.1	0.9	0.1	---	0.5	0.9	
		R 3年度	14.9	0.9	1.3	3.4	0.1	33.1	-	-	1.8	0.4	---	1.0	0.1	
		R 4年度	X	1.0	1.0	4.3	-	27.6	0.1	0.2	0.4	0.1	---	0.7	0.7	
	全国	H30年度	26.7	1.6	2.3	2.9	1.5	35.1	0.2	0.2	2.0	0.3	---	1.0	1.6	
		R 1年度	26.1	1.9	2.6	3.2	1.5	31.2	0.2	0.2	2.3	0.4	---	1.0	1.8	
		R 2年度	27.9	1.4	2.0	2.4	1.0	30.3	0.3	0.4	1.9	0.4	---	1.0	1.6	
		R 3年度	24.8	1.5	2.0	3.0	0.6	26.5	0.3	0.2	1.8	0.3	---	0.7	1.5	
		R 4年度	25.0	1.3	2.4	3.0	0.7	24.9	0.4	0.2	1.6	0.3	---	0.9	1.1	
小学校	奈良県	H30年度	30.2	4.3	3.5	7.8	1.5	48.0	1.7	1.2	2.2	0.5	1.6	1.9	1.3	
		R 1年度	30.2	6.0	5.1	11.2	1.6	44.8	1.9	1.9	3.3	0.5	1.6	1.6	1.9	
		R 2年度	32.8	3.0	3.9	9.5	0.7	41.3	2.7	1.3	2.5	0.6	2.1	1.6	1.4	
		R 3年度	31.1	4.4	4.7	8.2	0.3	41.3	1.3	1.0	2.9	0.8	2.6	1.4	0.9	
		R 4年度	32.8	3.5	4.9	11.8	0.4	38.1	1.7	1.1	3.5	0.5	2.8	2.2	1.0	
	全国	H30年度	34.1	5.7	6.5	13.0	1.3	45.3	1.6	1.1	3.4	0.8	2.4	0.8	3.5	
		R 1年度	34.6	5.6	6.3	11.8	1.3	44.8	1.5	1.1	3.3	0.8	2.4	1.0	3.4	
		R 2年度	37.5	4.8	6.1	11.0	1.0	40.2	2.0	0.9	3.2	0.8	2.5	0.9	3.3	
		R 3年度	36.9	5.1	6.8	11.9	0.9	39.0	1.8	0.8	3.2	0.8	2.5	0.9	3.3	
		R 4年度	37.9	5.3	6.6	11.4	0.7	37.0	2.1	0.8	3.1	0.8	2.6	1.0	2.9	
中学校	奈良県	H30年度	X	2.8	2.1	5.1	1.5	37.8	1.6	2.6	1.8	0.7	4.3	5.6	0.9	
		R 1年度	X	2.5	2.2	2.7	0.4	32.4	0.5	3.4	3.2	0.8	4.2	5.0	1.3	
		R 2年度	45.6	2.7	3.5	3.5	0.4	29.4	0.8	1.9	3.3	0.5	4.2	5.8	1.0	
		R 3年度	X	4.3	7.5	7.3	0.4	27.4	1.5	2.1	2.3	0.6	2.7	4.4	1.3	
		R 4年度	55.0	1.5	2.6	4.2	0.3	29.0	1.6	2.0	2.5	0.8	3.8	4.5	X	
	全国	H30年度	56.0	4.9	4.7	11.0	0.8	35.4	1.2	2.4	2.9	1.0	3.3	2.9	2.7	
		R 1年度	57.5	5.4	4.7	12.1	0.7	34.0	1.0	2.1	2.9	0.9	3.3	3.4	2.6	
		R 2年度	58.3	4.7	5.0	10.2	0.5	32.2	1.1	1.7	2.9	1.0	3.3	3.3	2.6	
		R 3年度	60.7	4.8	4.9	10.1	0.5	30.4	1.2	1.7	3.0	1.0	3.1	2.8	2.3	
		R 4年度	61.2	5.0	4.8	10.7	0.4	28.2	1.4	1.5	3.0	0.9	3.2	2.9	2.2	
高等学校	奈良県	H30年度	45.0	1.9	0.1	4.5	1.1	44.2	0.5	1.9	2.4	0.6	2.8	6.5	1.3	
		R 1年度	X	2.2	0.0	0.0	1.7	48.4	0.4	2.1	3.3	0.6	2.7	7.7	1.4	
		R 2年度	49.0	3.2	0.2	5.9	0.4	46.9	0.3	1.3	1.9	0.3	2.2	10.2	1.5	
		R 3年度	X	2.4	0.0	0.4	0.1	38.7	0.5	1.2	3.2	0.6	2.6	4.3	1.7	
		R 4年度	73.5	3.3	0.1	0.7	0.0	40.6	0.6	2.2	3.2	0.6	3.7	4.0	1.8	
	全国	H30年度	67.2	3.9	2.5	9.9	0.3	45.4	0.9	1.4	2.6	0.9	3.3	2.9	1.8	
		R 1年度	67.6	3.7	2.9	9.9	0.5	43.7	0.6	1.7	2.4	0.9	3.3	3.4	1.8	
		R 2年度	63.2	3.6	2.5	6.9	0.3	41.7	0.6	1.2	2.4	0.9	3.3	3.2	1.8	
		R 3年度	70.8	3.4	2.5	8.8	0.2	39.8	0.5	1.2	2.6	0.9	3.2	2.8	1.7	
		R 4年度	71.6	3.6	2.3	8.5	0.3	38.4	0.7	1.1	2.7	0.8	3.0	2.8	1.7	

注 全国値については、e-stat 全国表の表番号4の数値の小数点第2位を四捨五入している。