

平成25年度

学校保健統計調査結果

奈良県総務部知事公室統計課

「平成25年度学校保健統計調査」調査結果の概要

調査の概要

学校保健統計調査は、統計法に基づく基幹統計として、文部科学省が昭和23年度から毎年実施している統計調査です。

この度、平成25年度学校保健統計調査結果速報に基づき、奈良県の概要(速報)を作成しました。

なお、後日、文部科学省が「平成25年度学校保健統計調査結果報告書」で公表する数値が確定値となります。

1. 調査目的

学校における幼児、児童及び生徒の発育及び健康の状態を明らかにすることを目的とする。

2. 調査範囲・対象

幼稚園、小学校、中学校、高等学校及び中等教育学校のうち文部科学大臣があらかじめ指定する学校に在籍する満5歳から17歳(平成25年4月1日現在)までの幼児、児童及び生徒の一部とする。(抽出調査)

【平成25年度 奈良県学校・児童生徒等総数と調査実施校数及び調査対象者数】

区分	奈良県全体		調査対象学校数、児童生徒数等					
	学校(園)総数 (校・園)	児童・生徒等総数 (人)	調査実施 学校数 (校・園)	抽出率 (%)	発育状態調査 調査対象者数 (人)	抽出率 (%)	健康状態調査 調査対象者数 (人)	抽出率 (%)
幼稚園	202	6,802	32	15.8	1,077	15.8	1,476	21.7
小学校	218	74,325	57	26.1	5,362	7.2	28,529	38.4
中学校	119	41,504	38	31.9	4,253	10.2	19,568	47.1
高等学校	55	37,713	25	45.5	2,109	5.6	20,697	54.9
計	594	160,344	152	25.6	12,801	8.0	70,270	43.8

- 注 1. 発育状態の調査は、調査実施校に在籍する幼児、児童及び生徒のうちから年齢別・男女別に抽出された者を対象とし、健康状態の調査は調査実施校の当該年齢の全員を対象としている。
2. 幼稚園は5歳児のみ対象。
3. 学校(園)総数、児童・生徒等総数は調査対象に該当するそれぞれについて、平成25年度学校基本調査速報による。
4. 学校(園)総数、児童・生徒等総数、調査実施校数、調査対象者数には、中学校で中等教育学校(前期課程)を、高等学校で中等教育学校(後期課程)をそれぞれ含む。

3. 調査実施時期及び方法

- ① 平成25年4月から6月の間に実施された学校保健安全法による健康診断の結果に基づく。
- ② 調査の報告義務者は調査実施校の長とし、調査系統は、次のとおりである。

文部科学大臣 ⇔ 都道府県知事 ⇔ 調査実施校の長

4. 調査事項

- ① 発育状態(身長・体重・座高)
- ② 健康状態(栄養状態、せき柱・胸郭の疾病・異常の有無、視力、聴力、眼の疾病・異常の有無、耳鼻咽喉疾患・皮膚疾患の有無、歯・口腔の疾病・異常の有無、結核の有無、心臓の疾病・異常の有無、尿、寄生虫卵の有無、その他疾病・異常の有無及び結核に関する検診の結果)

5. 利用上の注意

- ① 年齢は、平成25年4月1日現在の満年齢である。
- ② 表中の記号については以下のとおり使う。
- 「－」 …… 該当者がいない場合
- 「0.0」 …… 計数が単位未満の場合
- 「…」 …… 調査対象とならなかった場合、または不詳・不明の場合
- 「△」 …… 数値が減少、または負の数の場合
- 「X」 …… 標本サイズが小さい等のため、統計数値を公表しない場合
- ③ 文中の表、図の数値は、単位未満を四捨五入しているため、総数と内訳の合計が一致しない場合がある。

平成25年度学校保健統計調査 調査結果の要旨

I 発育状態

身長・体重・座高とも昨年と大きな変化はなく、全国平均とも大きな差なし。

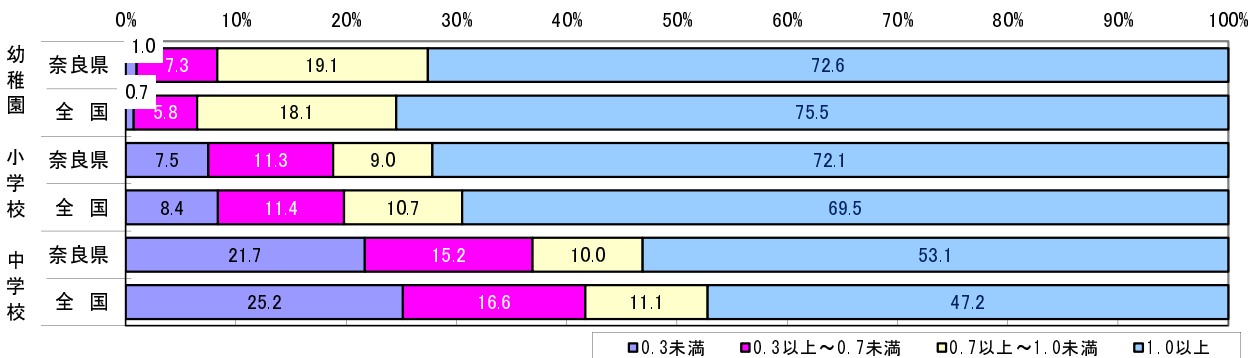
○ 年齢別・男女別身長・体重・座高の平均と前年度比較及び全国比較

学校種別	年齢	男子									女子								
		身長(cm)			体重(kg)			座高(cm)			身長(cm)			体重(kg)			座高(cm)		
		25年度	差 前年度	全国	25年度	差 前年度	全国	25年度	差 前年度	全国	25年度	差 前年度	全国	25年度	差 前年度	全国	25年度	差 前年度	全国
幼稚園	5歳	110.6	0.3	0.2	18.8	0.1	△0.1	62.1	0.2	0.1	109.5	△0.4	△0.1	18.5	0.0	△0.1	61.6	△0.1	0.1
小学校	6歳	116.0	△0.9	△0.6	20.9	△0.6	△0.4	64.8	△0.2	0.0	115.7	△0.4	0.1	20.8	△0.2	△0.1	64.5	△0.2	0.1
	7歳	122.7	0.0	0.3	24.0	0.0	0.1	67.8	0.1	0.2	121.7	△0.2	0.1	23.3	△0.5	△0.2	67.3	△0.1	0.0
	8歳	128.2	△0.5	0.0	26.8	△0.3	△0.3	70.3	0.1	0.1	127.7	0.4	0.4	26.4	△0.1	0.0	70.3	0.5	0.4
	9歳	133.7	0.2	0.1	30.3	0.0	△0.1	72.7	0.1	0.1	133.6	0.0	0.0	29.9	0.0	△0.1	72.8	0.0	0.0
	10歳	139.0	0.0	0.0	33.9	△0.3	△0.4	75.0	0.2	0.0	140.5	0.1	0.4	33.7	△0.2	△0.3	76.1	0.3	0.3
中学校	12歳	152.4	0.3	0.1	43.8	0.7	△0.1	81.1	0.0	△0.1	152.1	0.2	0.3	43.8	0.5	0.1	82.3	0.3	0.2
	13歳	159.9	0.0	0.4	49.2	0.6	0.4	85.1	△0.1	0.3	155.0	0.2	0.2	46.9	0.9	△0.2	84.0	0.3	0.2
	14歳	165.4	△0.2	0.4	53.9	△0.5	△0.1	88.3	△0.3	0.2	156.7	0.3	0.2	49.6	0.3	△0.3	84.9	0.2	0.0
高等学校	15歳	168.5	△0.2	0.2	58.2	△0.9	△0.7	90.2	△0.2	△0.1	157.5	0.3	0.5	52.0	1.0	0.6	85.6	0.0	0.1
	16歳	170.0	0.1	0.1	60.8	0.2	△0.2	91.3	0.0	△0.1	157.8	0.1	0.2	52.4	0.2	△0.1	85.4	△0.3	△0.4
	17歳	171.0	0.3	0.3	64.2	2.0	1.4	92.2	0.3	0.2	157.9	0.0	△0.1	52.4	0.1	△0.5	85.8	0.1	△0.1

II 健康状態

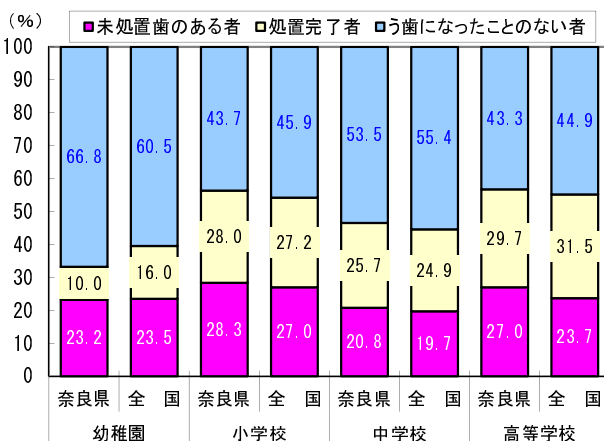
裸眼視力1.0未満の者の割合は、小学生、中学生で全国平均を下回る。

○ 裸眼視力の状況



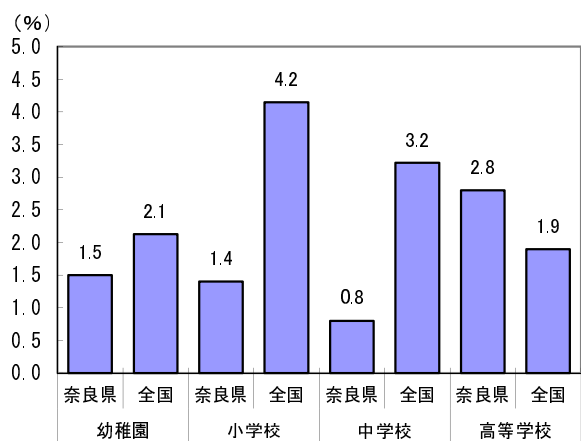
う歯(むし歯)がある者の割合は幼稚園を除き、全国平均より高い

○ う歯(むし歯)の状況



ぜん息の者の割合は、小学生、中学校で3分の1以下

○ ぜん息の状況



調査結果の概要

I 発育状態

1. 身長・体重・座高の平均値 (図1～9、表1～3)

身長・体重・座高とも昨年と大きな変化はなく、全国平均とも大きな差なし。

(1) 身長

身長の平均値は、男子では6歳、8歳、14歳及び15歳で前年度より減少、7歳、10歳、11歳及び13歳で同じとなり、それ以外の年齢では増加している。女子では5歳から7歳及び11歳で前年度より減少、9歳、17歳で同じとなり、それ以外の年齢は増加している。男女ともに過去最高値はなかった。

男女間の比較では、12歳までは大きな差はなく、10歳と11歳では女子が男子を上回っている。

13歳からは男子が女子を大きく上回り、17歳で13.1cmとその差が最も大きくなっている。

過去からの推移をみると、男子・女子ともに、増加傾向にあったが、平成6年度から11年度あたりをピークに、その後は概ねほぼ横ばい傾向となっている。

全国平均との比較では、男子は6歳で△0.6cm、女子は5歳で△0.1cm、11歳で△0.2cm、17歳で△0.1cm、全国平均値を下回るが、それ以外のほとんどの年齢で同じか上回っている。

図1 年齢別身長の平均値

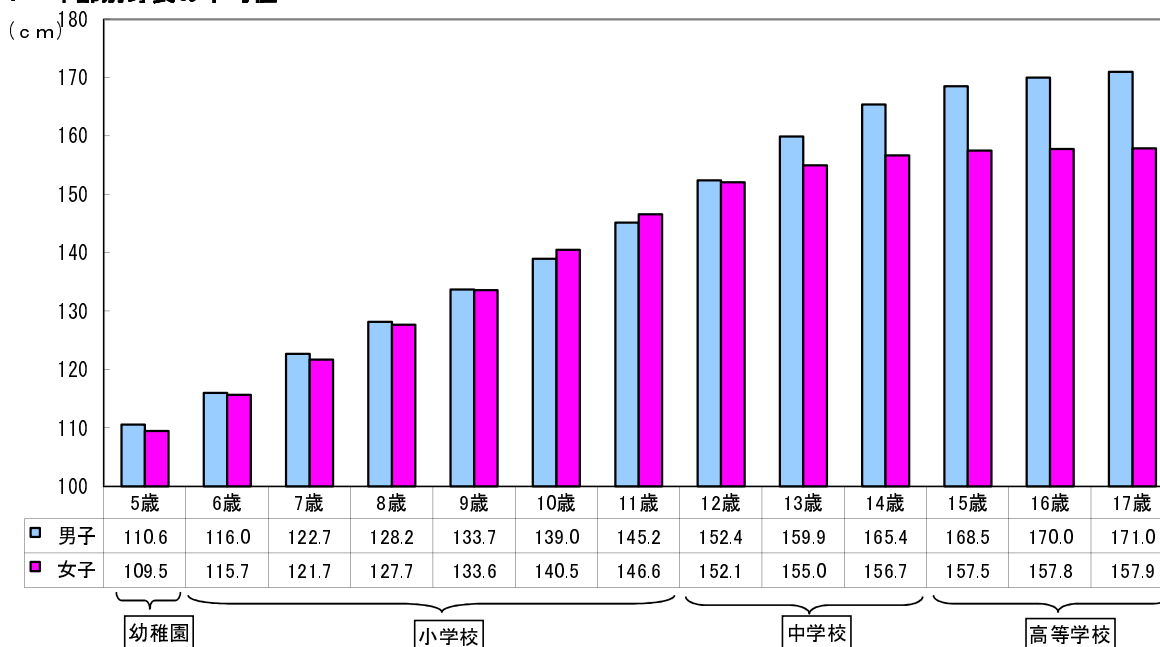


図2 身長の平均値の推移 (S37～H25)

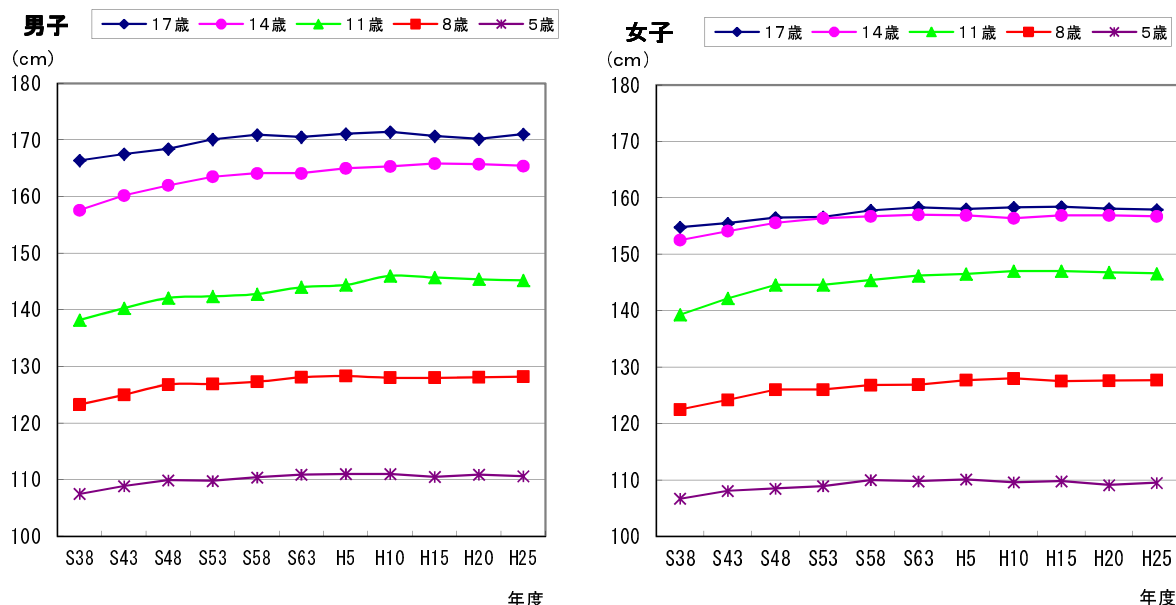
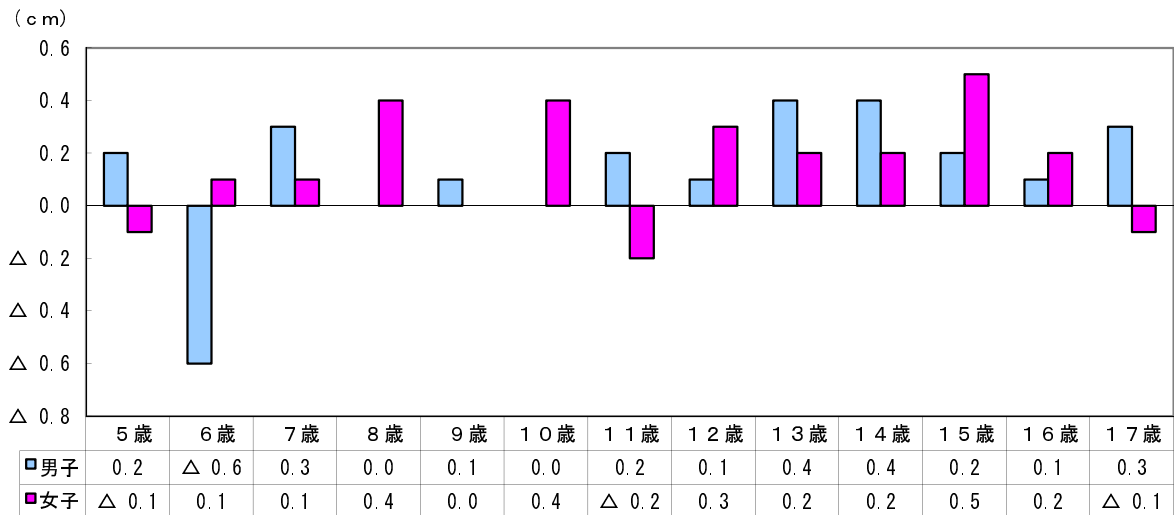


図3 身長在全国平均値との差



(2) 体重

体重の平均値は、男子では、6歳、8歳、10歳、11歳、14歳及び15歳で前年度より減少、7歳、9歳では同じで、それ以外の年齢は増加している。女子では6歳から8歳、10歳及び11歳で前年度より減少し、5歳、9歳では同じで、それ以外の年齢は増加している。また、男子の17歳の64.2kgが調査開始以来過去最高値となったが、女子は過去最高値はなかった。

男女間の比較では、身長と同じく、12歳までは大きな差はなく、11歳で女子が男子を上回っている。13歳からは男子が女子を大きく上回り、17歳で11.8kgとその差が最も大きくなっている。

過去からの推移をみると、男女ともに、増加傾向にあったが、平成8年度から20年度あたりで緩やかなピークを迎え、今年度、男子の17歳では増加したが、近年では減少傾向にある。

全国平均との比較では、男子は7歳で0.1kg、13歳で0.4kg、17歳で1.4kg、女子は12歳で0.1kg、15歳で0.6kg、全国平均値を上回るが、それ以外の年齢では、同じか下回り、男女とも全国平均よりは軽い傾向にある。

図4 年齢別体重の平均値

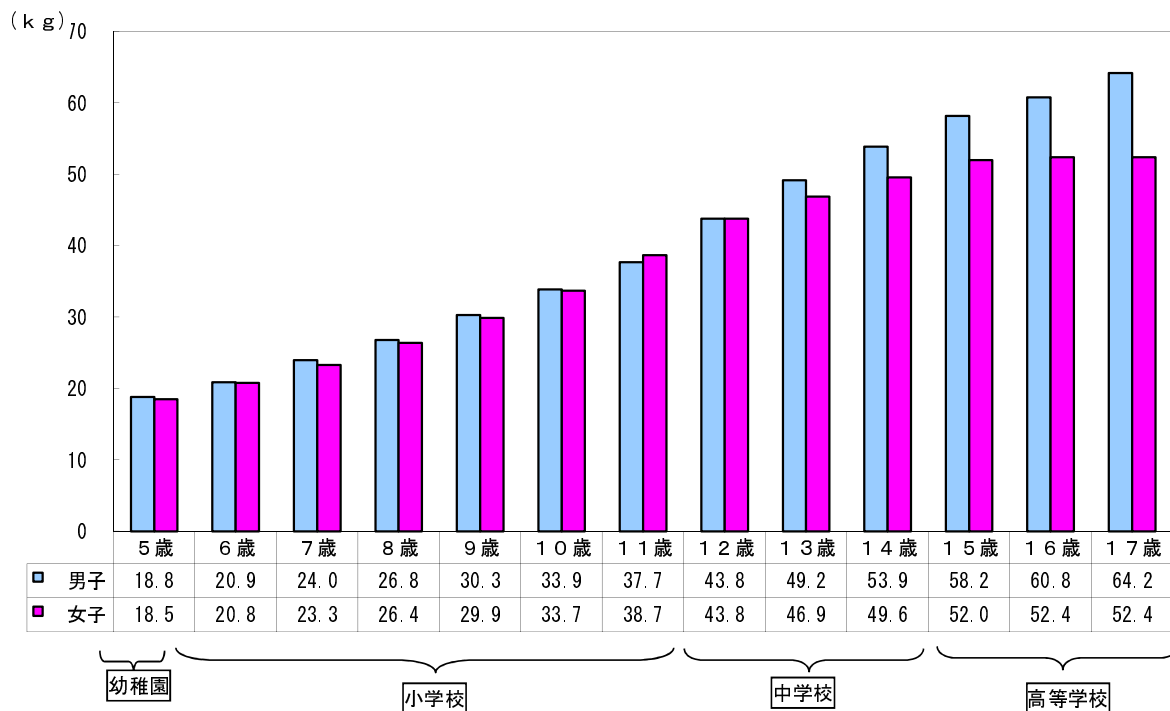


図5 体重の平均値の推移 (S37~H25)

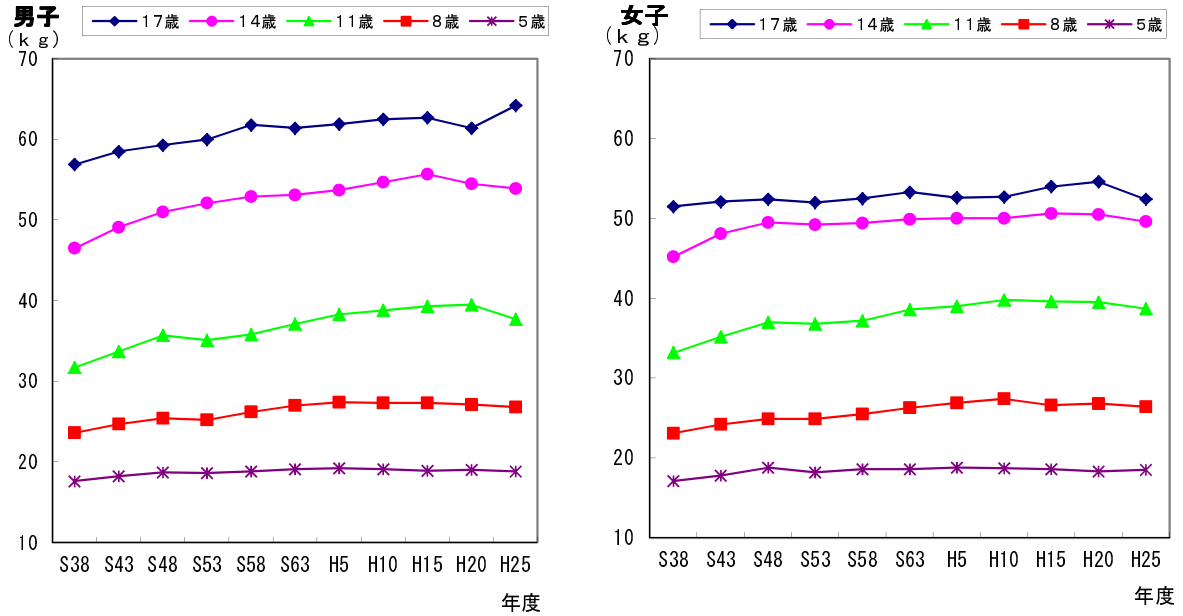
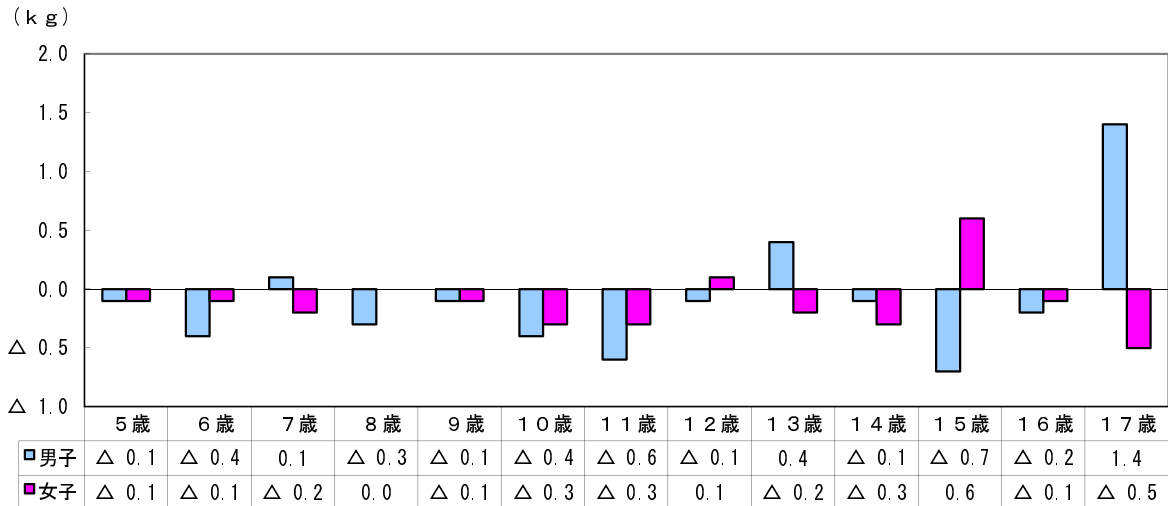


図6 体重の全国平均値との差



(3) 座高

座高の平均値は、男子では、6歳、13歳から15歳で前年度より減少し、12歳、16歳では同じで、それ以外の年齢は増加している。女子では、5歳から7歳及び16歳で前年度より減少し、9歳、15歳では同じで、それ以外の年齢は増加している。

男子の17歳で92.2cmと平成23年度と並んで過去最高値となったが、女子では過去最高値はなかった。

男女間の比較では、13歳までは大きな差はなく、9歳から12歳で女子が男子を上回っている。

14歳からは男子が女子を大きく上回り、17歳で6.4cmとその差が最も大きくなっている。

過去からの推移をみると、男女ともに、増加傾向にあったが、近年は概ね横ばい傾向となっている。

全国平均との比較では、男子は12歳、15歳及び16歳でそれぞれ△0.1cm、女子は16歳で△0.4cm、17歳で△0.1cm、全国平均値を下回るが、それ以外の年齢では同じか上回り、最大の差でも0.4cmとほぼ変わりはない。

図7 年齢別座高の平均値

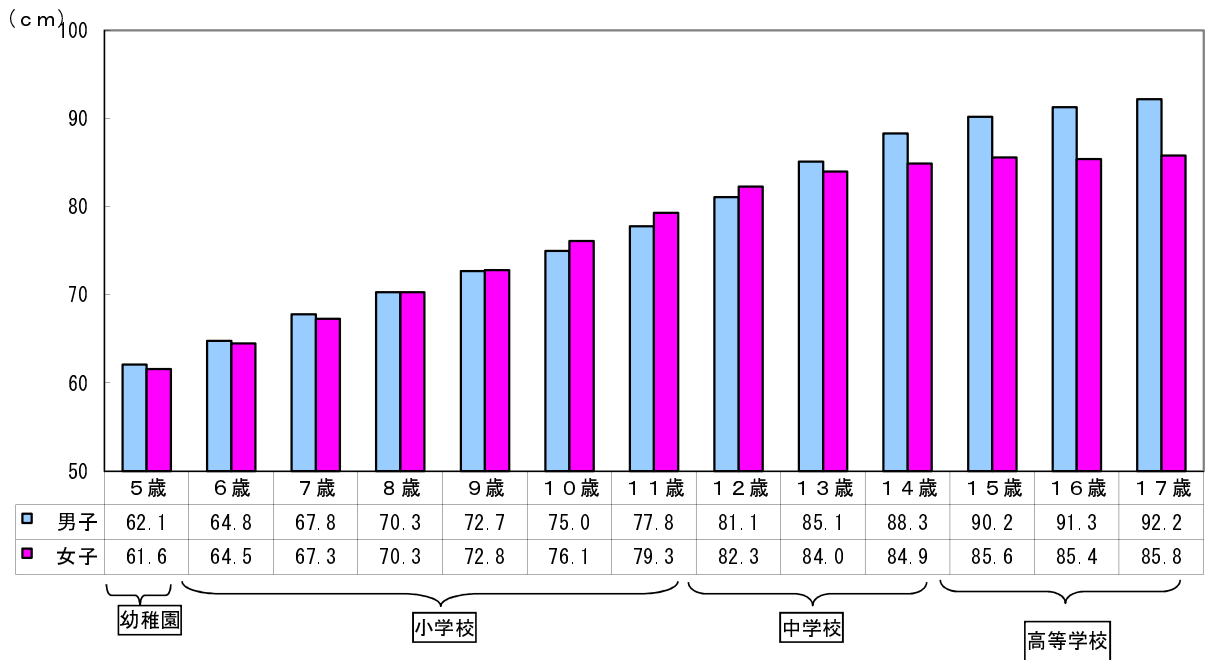


図8 座高の平均値の推移 (S37~H25)

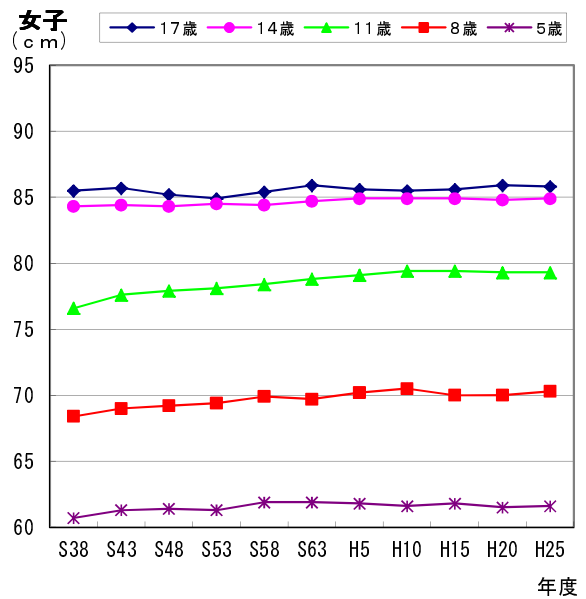
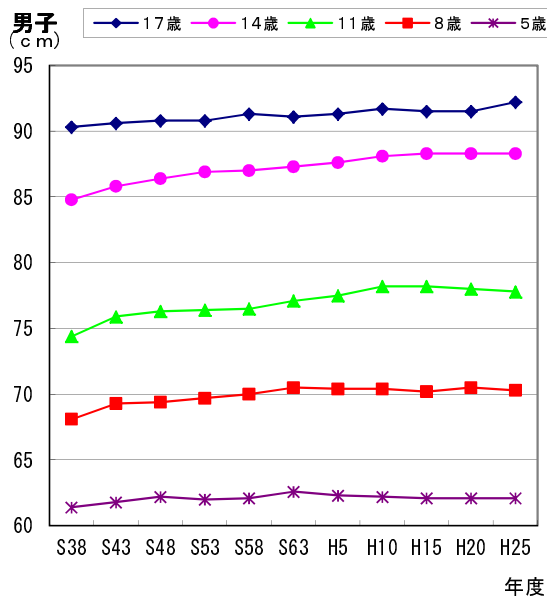
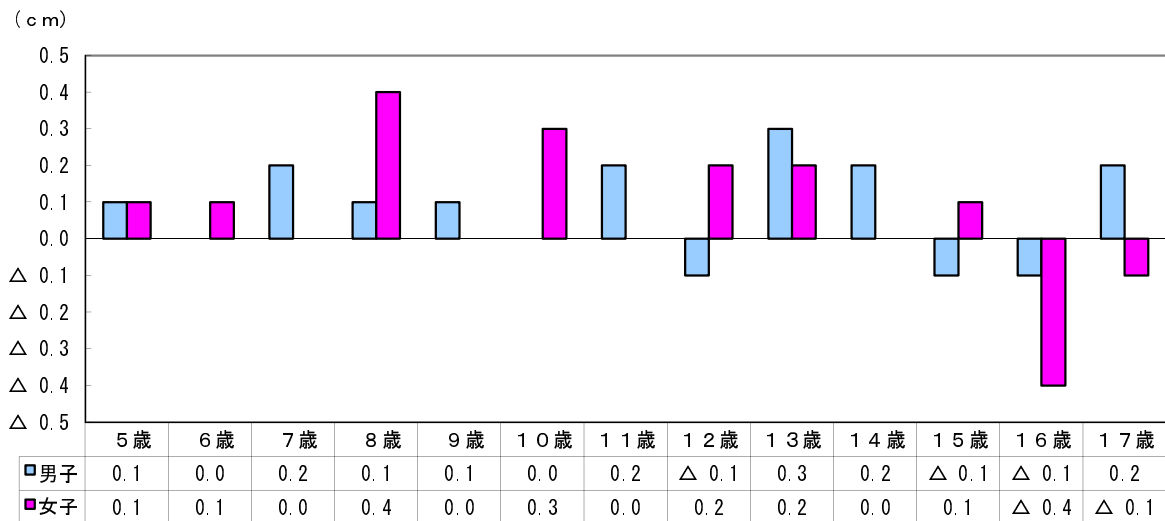


図9 座高の全国平均値との差



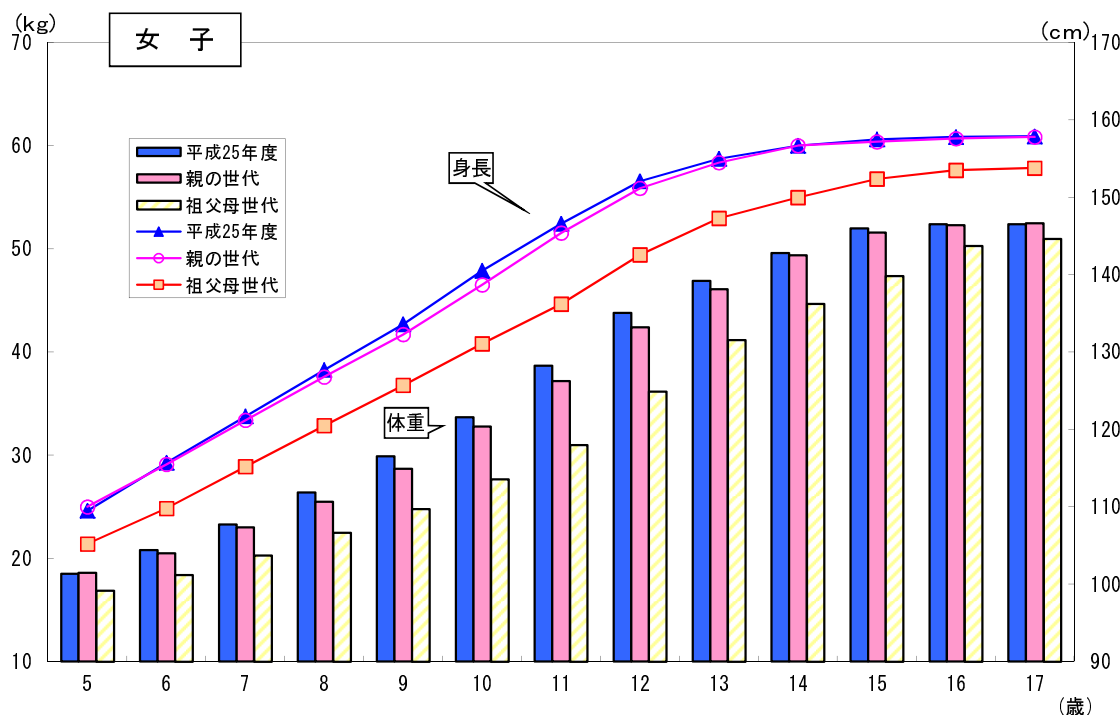
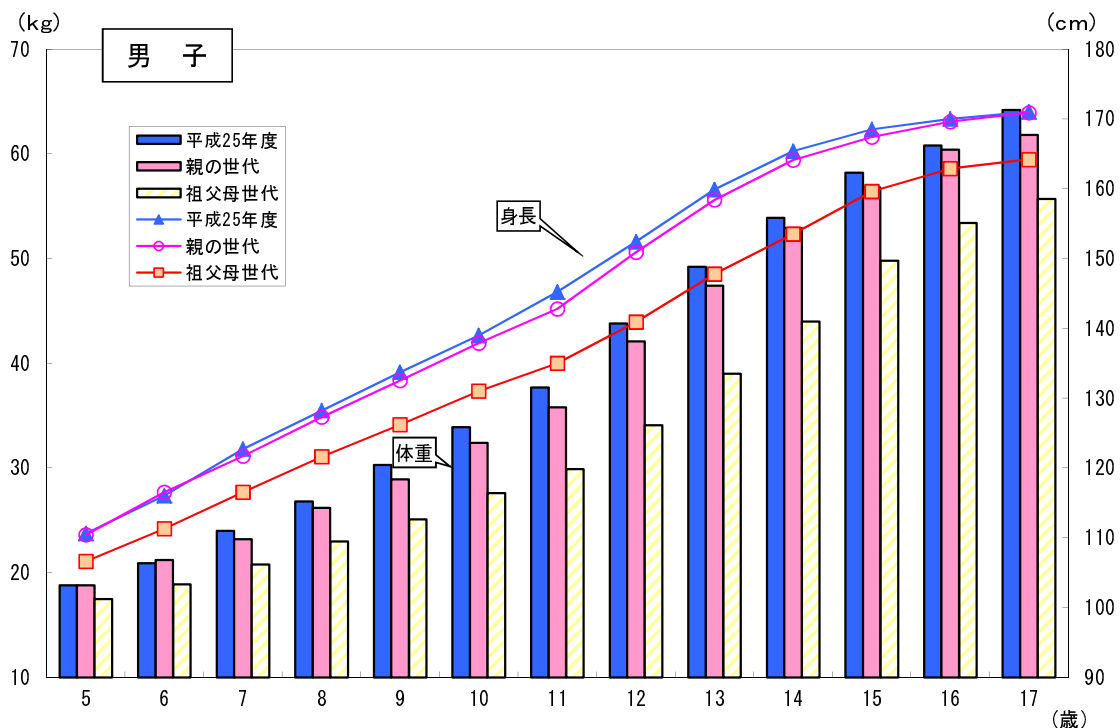
2. 親の世代（30年前・昭和58年度調査結果）、祖父母世代（55年前・昭和33年度調査結果）との比較
 （図10、表4）

親世代との差は縮まり、17歳では身長はほぼ変わらず。

今年度の結果と親世代の結果について、年齢別に比較すると、成長の途中段階では世代間の差がみられるが、祖父母世代と親世代との間におけるほどの差はなく、特に身長については、成長が完成する17歳では親世代との差は0.1cmとほぼ変わらない。祖父母世代との差も、成長の途中段階で見られた差は、17歳の段階では縮まり、成長の伸びの早期化が見られる。

男女別で見ると、男子は6歳では身長・体重ともに親世代が上回るが、その他は子世代が上回り、11歳で身長差2.4cm、17歳で体重差2.4kgと最も大きな開きを示している。女子は、子世代が5歳で身長差0.5cm、体重差0.1kg、17歳で体重差0.1kg、親世代を下回るほかは、子世代が上回り、10歳で身長差1.8cm、11歳で体重差1.5kgと最も大きな開きを示している。

図10 親・祖父母の世代との比較



3. 平成7年度生まれの者と昭和40年度生まれの者の年間発育量 (図11・12、表5・6)

女子は小学校3～6年生、男子は小学校6年生・中学校1年生が発育のピーク。

平成25年4月1日現在17歳の者(平成7年度生まれ)とその親の世代である者(昭和40年度生まれ)の年間発育量[※]の最大値について比較すると、男子は昭和40年生まれの方が身長・体重ともに12歳時であるのに対し、平成7年度生まれの者は11歳時と早くなっている。女子は昭和40年度生まれの者が身長・体重ともに10歳時であるのに対し、平成7年度生まれの者は身長5歳時、体重11歳時となっている。ただし、女子の身長については、大きなピークはなく、幼稚園の頃から小学校にかけて順調に伸びを示している。

平成7年度生まれの者も、昭和40年度生まれの者も、身長、体重ともに男子より女子が早く最大の発育量を示す傾向にあることに変わりはない。

※ 年間発育量とは、身長、体重について1年間に増加した量をいう。
 例えば、平成7年度生まれの者の「5歳時」の年間発育量は、平成14年度調査での6歳の者の体位から、平成13年度調査での5歳の者の体位を引いた数値である。

図11 平成7年度生まれの者の年間発育量

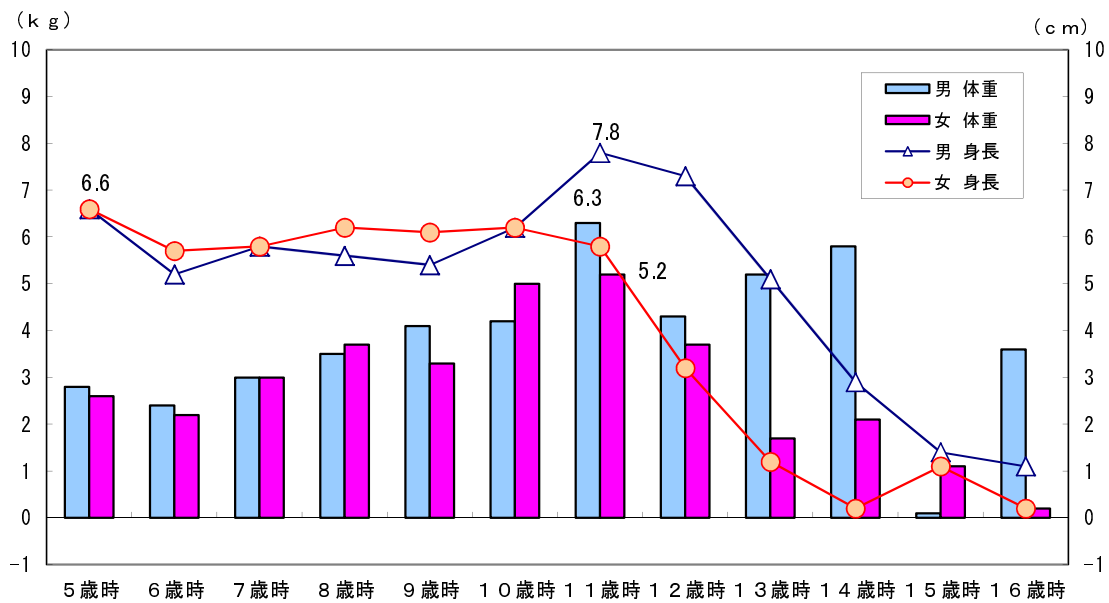
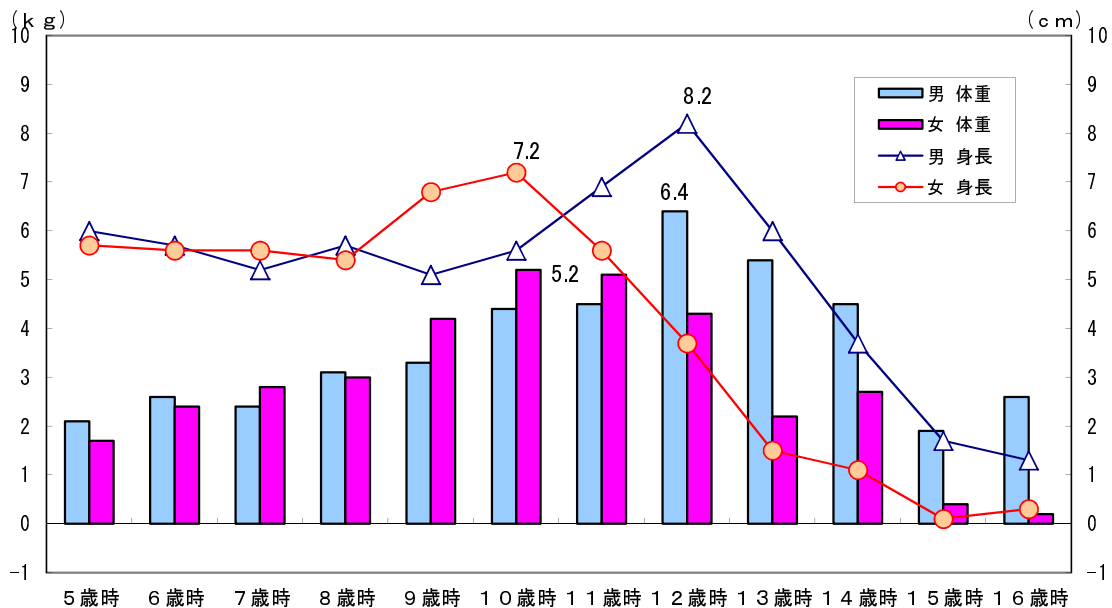


図12 昭和40年度生まれの者の年間発育量



4. 肥満傾向児及び痩身傾向児の出現率 (図13・14、表7・8)

全国平均に比べ、男子・女子とも肥満傾向児は少なく、痩身傾向児は女子で多め。

(1) 肥満傾向児の出現率

男子では17歳が11.48%と最も高く、次いで16歳が10.11%、13歳が9.51%となっている。前年度との比較では、小学校まではあまり変わらないが、中学校・高等学校で高くなっている。全国平均との比較では13歳と17歳で全国平均値を上回っているが、それ以外の年齢ではすべて下回っている。

女子では15歳が9.17%と最も高く、次いで16歳が8.13%、13歳が7.85%となっている。前年度との比較では、小学校までは大きな差はないが、高等学校では高くなっている。

全国平均との比較では、6歳、13歳、15歳及び16歳で全国平均値を上回っているが、それ以外の年齢ではすべて下回っている。

高等学校で高くなるのは、男子・女子とも同じ傾向で、肥満傾向児の出現率は年齢が上がるにつれ、高くなる傾向にある。

(2) 痩身傾向児の出現率

男子では15歳が4.44%と最も高く、次いで11歳が3.63%、10歳が2.66%となっている。全国平均との比較では、9歳、13歳、14歳、16歳及び17歳で全国平均値を下回っている。

女子では13歳が4.70%と最も高く、次いで12歳が4.02%、14歳と15歳が3.43%となっている。全国平均との比較では、9歳、11歳、12歳及び17歳で全国平均値を下回っている。

前年度との比較では、男女とも大きな差はないが、男子15歳は前年度より大きく増えている。

注1. 肥満傾向児とは、性別・年齢別に身長別標準体重から肥満度を求め、肥満度が20%以上の者としている。
 痩身傾向児とは、性別・年齢別に身長別標準体重から肥満度を求め、肥満度が-20%以下の者としている。

$$\text{肥満度} = \frac{\text{実測体重 (kg)} - \text{身長別標準体重 (kg)}}{\text{身長別標準体重 (kg)}} \times 100 (\%)$$

2. 17歳男子の肥満傾向児出現率11.48%とは、肥満度20%以上の者の割合が、17歳の男子生徒全体の11.48%であることを意味している。

図13 肥満傾向児の出現率

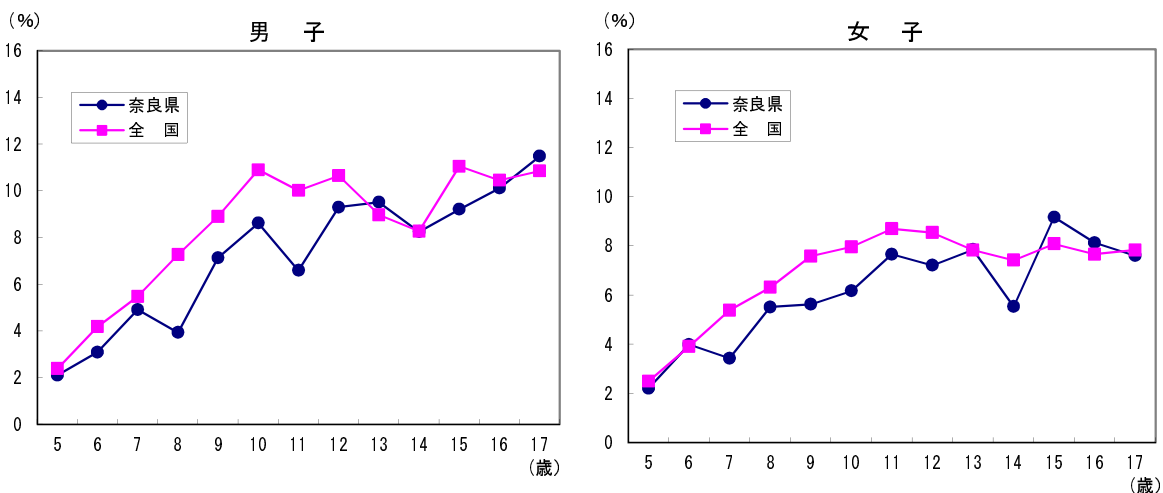
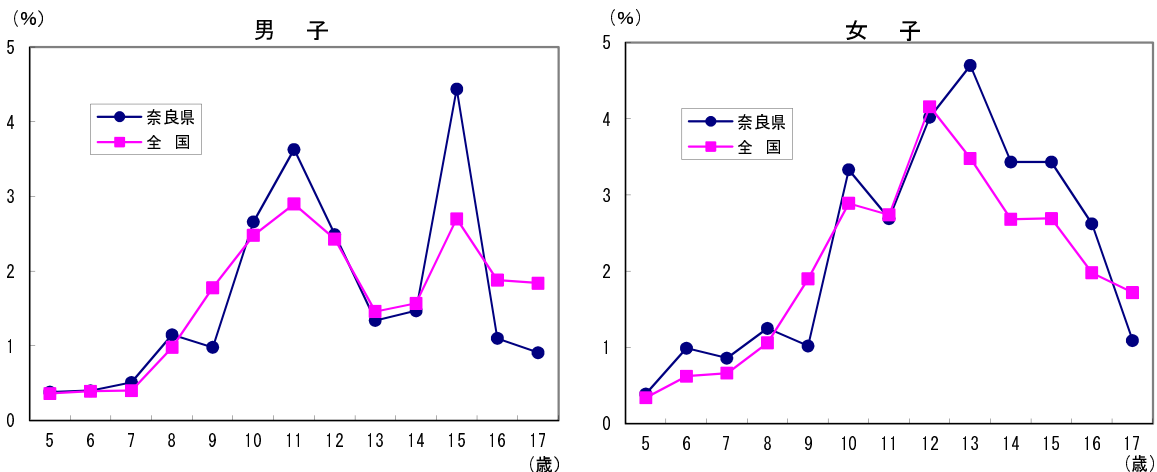


図14 痩身傾向児の出現率



II 健康状態

1. 主な疾病・異常等の状況（図15～24、表9・10）

むし歯の者の割合は幼稚園を除き全国平均より高いが、全校種において減少傾向に。

※ 都道府県ごとの数値については平成18年度から公表されている。

(1) 裸眼視力

「裸眼視力1.0未満の者」の割合は、小学校、中学校の平均においては全国平均値を下回っている。
 裸眼視力1.0未満の者の割合を過去からの推移を見ると、小学校で25%～30%の間を、中学校で40%～50%の間を横ばいで推移している。中学生の裸眼視力平均の数値において、24年度初めて裸眼視力1.0未満の者が50%を超えたが、今年度は50%を下回った。

図15 裸眼視力 1.0未満の者の割合

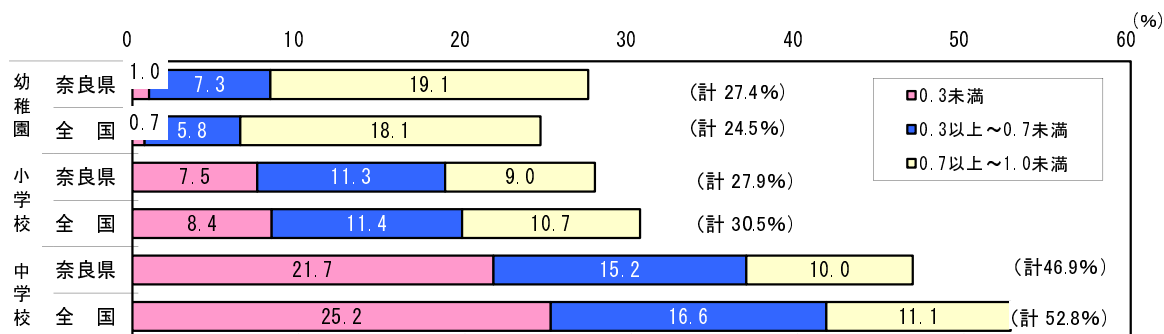
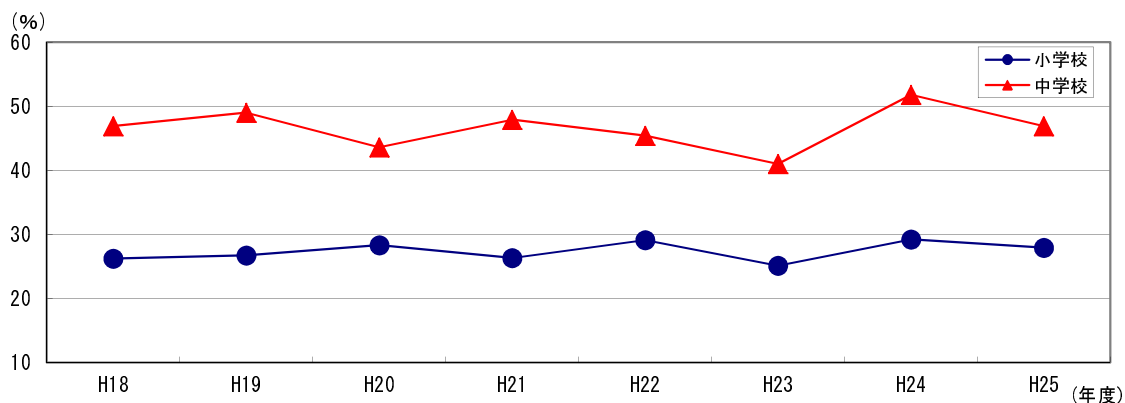


図16 裸眼視力 1.0未満の者の割合の推移



※ 幼稚園については年度によって秘匿数字があるため、グラフに示していない。

(2) むし歯（う歯）

「むし歯（う歯）」の者の割合は、5歳と17歳をのぞき、すべての年齢で全国平均値を上回っている。
 むし歯（う歯）のある者の割合の過去からの推移を見ると、すべての学校段階で減少傾向にあり、高等学校において、今年度初めて60%を下回り、全ての校種で、都道府県別の数値を公表以来、最小値となった。

図17 むし歯（う歯）の者の割合（全国比）

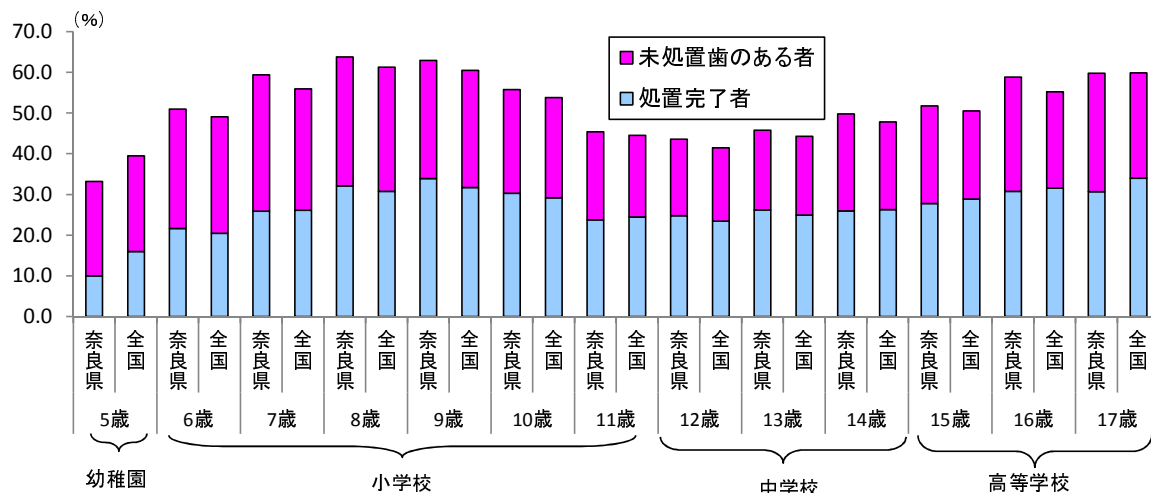
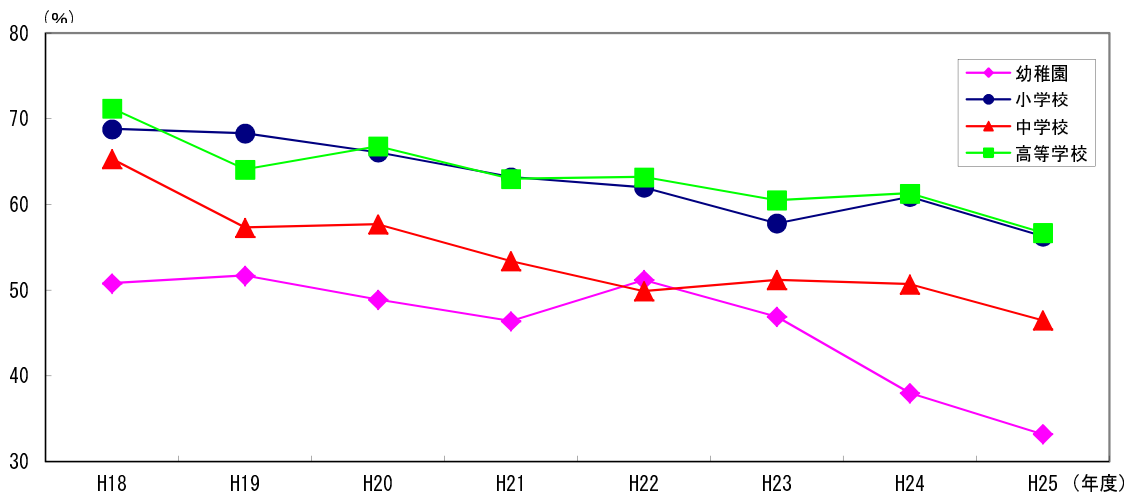


図18 むし歯(う歯)の者の割合の推移



(3) アトピー性皮膚炎

「アトピー性皮膚炎」の者の割合は、8歳から14歳では全国平均値を下回り、それ以外の年齢では上回っている。特に中学校の12歳から14歳においては、全国平均の3分の2程度とかなり低くなっているのに対し、幼少期と高校生が高く、6歳と17歳の3.5%が最も高い。

アトピー性皮膚炎の者の割合を過去からの推移でみると、幼稚園では年度においてかなりの差があり、小学校では若干増加傾向が見られたが、今年度かなり低下した。中学校、高等学校では、年度において増減を見せながら横ばい傾向にある。

図19 年齢別 アトピー性皮膚炎の者の割合 (全国比)

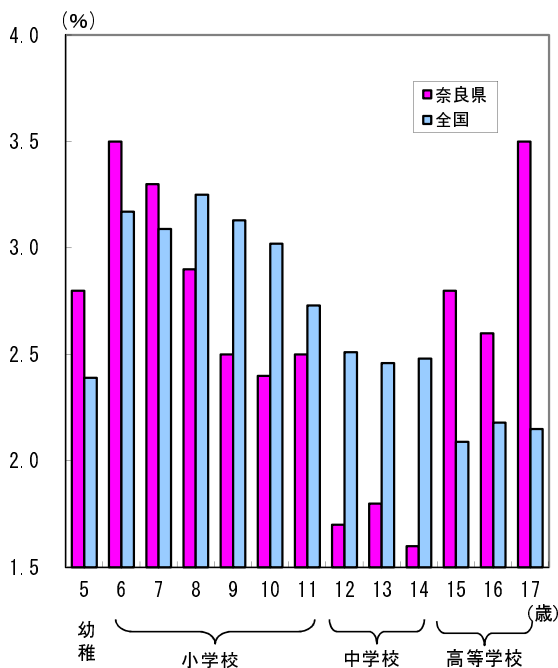
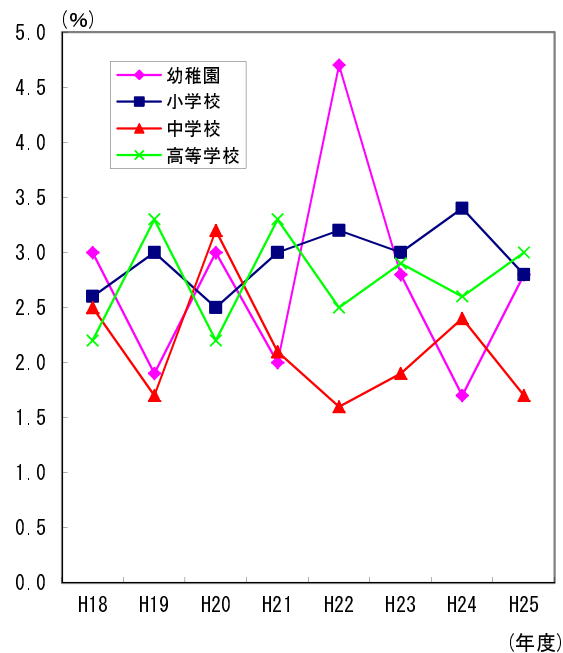


図20 アトピー性皮膚炎の者の割合の推移



(4) ぜん息

「ぜん息」の者の割合は14歳以下はいずれの年齢においても大きく全国平均値を下回り、この傾向は前年度と同じである。特に小学校、中学校のほとんどの年齢で、全国平均の3分の1以下となっている。

年齢別では、17歳の3.0%が最も高く、12歳と14歳が0.8%と最も低くなっている。

全国平均の傾向として、年齢が上がるにつれ、割合は低くなっているが、奈良県では高校生が最も高い数値となっている。

ぜん息の者の割合を過去からの推移でみると、小学校、中学校段階においては増減を見せながら横ばいにあるが、幼稚園、高等学校段階では増加傾向にあり、特に今回、高等学校で大きく増加している。

図21 年齢別 ぜん息の者の割合(全国比)

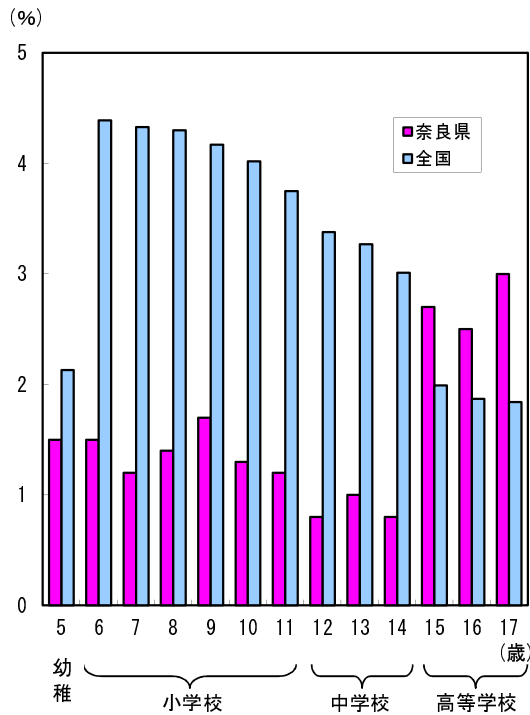
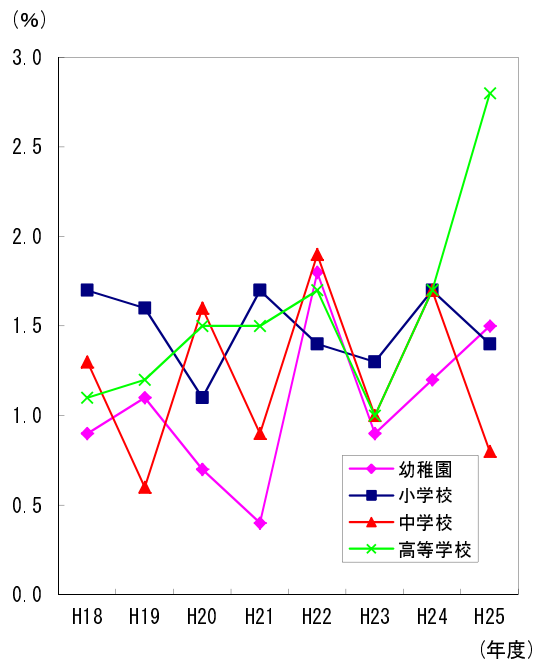


図22 ぜん息の者の割合の推移



(5) 鼻・副鼻腔疾患

「鼻・副鼻腔疾患」の者の割合は、5歳においては全国平均値をわずかに上回るが、それ以外の年齢では下回っている。前年度もほとんどの年齢において平均を下回っており、同じ傾向となっている。

年齢別では、10歳の12.4%が最も高くなっている。

鼻・副鼻腔疾患の者の割合を過去からの推移で見ると、年度ごとに増減を見せながら、小学校では増加傾向に、他の校種では、横ばい傾向にある。

図23 年齢別 鼻・副鼻腔疾患の者の割合(全国比)

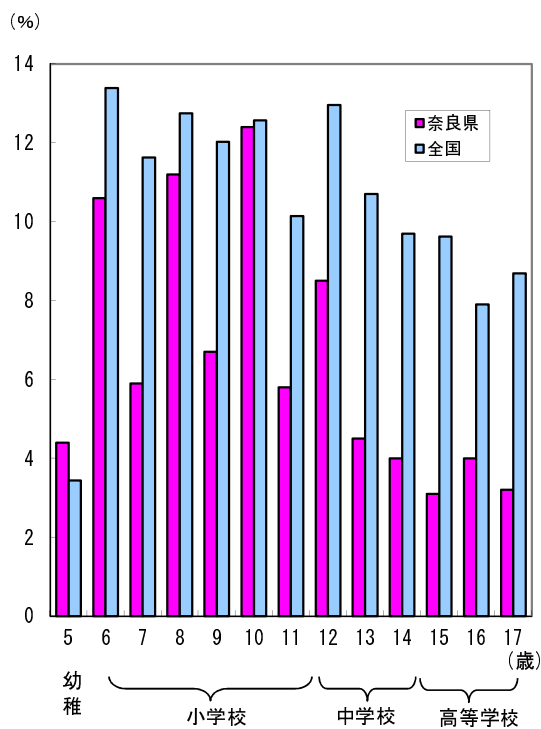


図24 鼻・副鼻腔疾患の者の割合の推移

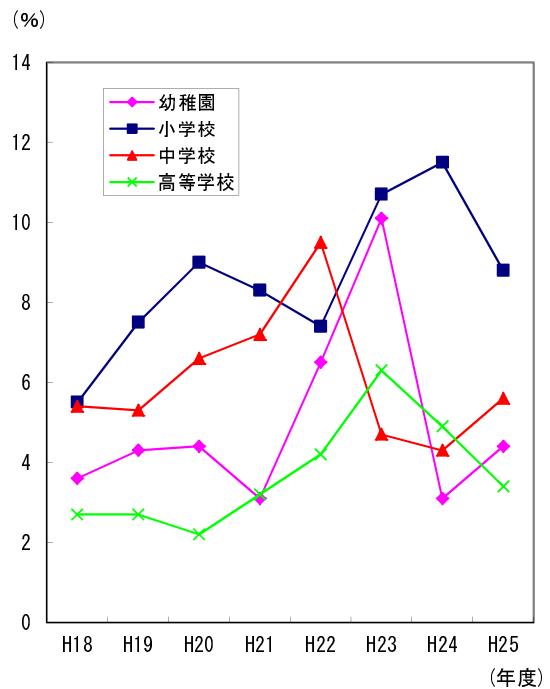


表1 年齢別身長・体重・座高の平均値の推移

(1) 身長 (男子)

単位：cm

年度	区分	幼稚園		小学校					中学校			高等学校		
		5歳	6歳	7歳	8歳	9歳	10歳	11歳	12歳	13歳	14歳	15歳	16歳	17歳
昭和	30年度	105.7	110.1	115.8	120.2	125.3	129.7	133.5	139.2	144.9	151.0	159.2	161.7	164.0
	31	105.8	110.8	115.7	121.0	125.2	130.2	134.9	139.3	145.3	152.0	158.7	161.4	163.8
	32	106.3	111.0	116.3	121.1	126.1	130.2	135.2	141.1	146.6	153.1	159.7	162.7	164.4
	33	106.6	111.3	116.5	121.6	126.2	131.0	135.0	140.9	147.8	153.5	159.6	162.9	164.2
	34	106.9	111.5	117.2	121.8	126.8	131.0	136.2	141.4	147.8	154.5	160.6	163.1	165.0
	35	107.3	112.1	117.4	122.6	127.2	132.0	136.7	142.2	148.0	155.3	161.9	164.2	165.1
	36	107.4	112.5	117.9	122.9	127.6	132.3	137.3	143.0	150.0	155.5	161.7	164.3	165.4
	37	108.0	112.9	118.1	123.3	128.3	132.6	137.5	143.5	150.0	157.5	162.6	164.9	166.1
	38	107.5	113.0	118.6	123.3	128.4	133.1	138.2	143.9	151.0	157.6	163.1	165.1	166.4
	39	108.4	113.6	119.0	124.4	129.0	133.9	138.9	145.8	151.8	158.4	163.8	165.5	166.8
	40	108.6	113.5	119.1	124.4	129.4	134.2	138.8	145.5	152.4	158.7	164.0	166.2	167.4
	41	109.3	113.8	119.5	124.6	129.6	134.5	139.1	145.6	153.0	159.2	164.2	166.4	167.4
	42	108.7	114.6	119.7	124.8	130.2	134.6	139.9	146.5	153.4	159.7	164.1	166.4	167.3
	43	108.9	114.5	119.7	125.0	130.1	135.0	140.3	147.0	154.2	160.2	164.5	166.6	167.5
	44	108.8	114.7	120.3	126.2	130.5	135.4	140.6	147.3	154.5	160.9	165.1	166.9	168.1
	45
	46	109.8	115.1	120.4	126.2	131.2	135.9	140.7	148.1	155.2	160.6	165.7	167.6	168.5
	47	109.2	115.8	120.7	126.4	131.5	136.0	142.0	148.4	155.9	161.6	165.8	167.9	168.6
	48	109.9	115.0	121.5	126.8	131.8	136.3	142.1	148.9	156.0	162.0	165.8	167.7	168.4
	49	109.6	115.5	120.2	126.7	132.0	137.0	142.3	148.9	156.8	162.5	166.6	168.6	168.2
	50	109.4	115.4	121.2	126.4	132.4	137.2	142.4	149.5	156.5	162.9	166.6	168.2	168.8
	51	109.8	115.5	121.4	126.9	131.5	137.5	142.7	149.5	157.1	163.1	166.7	168.5	169.6
	52	110.5	115.6	121.6	127.2	131.6	137.0	143.1	149.3	158.0	163.9	166.9	168.8	169.4
	53	109.8	115.5	121.7	126.9	132.5	137.7	142.4	150.0	157.5	163.5	167.1	168.6	170.1
	54	110.1	115.6	121.3	127.2	132.5	137.2	143.5	149.8	158.2	163.8	167.1	168.8	169.3
	55	110.2	116.0	121.5	126.8	131.9	137.4	143.0	150.3	157.0	164.2	167.7	169.7	170.0
	56	110.3	116.0	121.4	126.9	132.4	137.4	143.0	150.1	158.5	163.5	167.9	169.8	170.5
	57	110.4	116.4	122.1	126.9	132.3	137.6	143.2	150.1	157.8	163.3	167.9	169.6	170.3
	58	110.4	116.5	121.7	127.3	132.5	137.9	142.8	150.9	158.4	164.1	167.4	169.6	170.9
	59	110.8	116.0	122.4	127.7	132.3	137.6	143.0	150.1	158.3	164.3	167.7	169.4	170.1
	60	110.3	116.7	122.1	127.6	133.1	138.3	143.5	150.3	158.5	164.3	168.1	169.8	170.9
	61	110.6	116.3	122.6	128.0	132.9	138.2	144.2	150.6	158.0	164.1	168.1	169.7	170.8
	62	110.6	116.7	122.5	127.7	132.8	138.6	144.0	150.6	157.9	164.5	168.0	169.9	171.0
	63	110.9	117.3	121.9	128.1	132.7	138.6	144.0	151.4	159.3	164.1	168.2	170.3	170.5
平成	元年度	110.5	116.7	122.6	127.6	133.4	138.4	144.8	151.1	159.3	165.2	168.1	170.3	170.4
	2	110.7	116.9	123.0	128.1	133.6	139.1	144.3	151.9	159.3	165.1	167.6	169.8	170.7
	3	110.5	117.3	122.7	128.2	133.6	138.6	144.8	152.1	159.1	165.2	168.4	170.4	170.9
	4	110.8	117.2	122.4	128.0	133.9	138.9	144.6	152.6	159.0	165.4	168.6	170.4	170.8
	5	111.0	116.7	122.4	128.3	133.0	139.1	144.4	151.9	159.9	165.0	168.9	170.6	171.1
	6	110.6	117.0	122.7	128.3	133.7	138.6	145.0	152.4	159.9	165.3	168.5	169.7	170.4
	7	110.8	116.9	122.6	128.5	133.6	139.2	144.7	151.8	159.1	165.2	169.2	170.0	171.7
	8	110.7	116.9	122.3	128.4	134.2	139.6	144.7	152.2	159.7	165.5	168.7	170.3	171.2
	9	110.9	116.9	122.4	128.4	133.8	139.1	145.0	152.1	159.7	165.4	168.9	169.9	171.5
	10	111.0	116.9	122.6	128.0	133.8	138.7	146.0	152.6	160.3	165.3	168.6	169.9	171.4
	11	110.6	116.5	122.4	128.2	133.9	138.3	145.8	153.5	160.1	166.1	168.1	170.4	171.4
	12	110.8	116.5	122.4	127.8	133.7	138.7	144.7	152.9	160.5	165.6	169.0	170.9	170.6
	13	110.6	116.9	122.9	128.3	133.6	139.0	145.9	152.0	160.6	165.9	168.5	170.5	171.4
	14	110.8	117.2	122.7	128.4	133.6	139.2	145.5	153.0	160.6	165.9	169.0	170.3	171.4
	15	110.5	116.9	122.4	128.0	133.3	138.8	145.7	152.7	160.3	165.8	168.8	170.6	170.7
	16	110.7	116.8	122.6	128.2	133.3	138.8	145.3	152.6	159.9	165.4	168.0	169.6	170.9
	17	110.5	116.8	123.0	128.5	133.8	138.7	144.9	152.9	160.4	165.8	168.7	170.1	171.2
	18	110.6	116.9	122.7	128.1	133.7	139.2	144.7	152.8	159.6	165.5	168.8	169.9	170.2
	19	110.6	116.8	123.1	128.5	133.5	138.8	145.4	152.6	160.5	165.7	168.3	170.8	171.1
	20	110.9	117.1	122.8	128.1	133.8	139.1	145.4	153.2	159.8	165.7	168.5	170.3	170.2
	21	110.8	116.9	122.4	128.2	133.3	138.9	144.6	153.2	160.5	165.6	168.6	169.9	170.9
	22	110.6	116.7	122.6	128.1	133.8	139.5	145.0	153.2	160.1	165.6	168.6	170.0	170.4
	23	110.3	116.9	122.5	128.2	134.0	139.1	144.7	152.5	159.8	165.4	168.5	169.7	171.0
	24	110.3	116.9	122.7	128.7	133.5	139.0	145.2	152.1	159.9	165.6	168.7	169.9	170.7
	25	110.6	116.0	122.7	128.2	133.7	139.0	145.2	152.4	159.9	165.4	168.5	170.0	171.0

注1 網掛け部分は調査開始以来の最高値を示す。以下の各表において同じ。

2 昭和45年度の数値は文部省の報告書にも、奈良県統計年鑑にも記載がないため不明。

昭和46年度、52年度、53年度については、文部省の報告書に記載がないため、奈良県統計年鑑の数値によった。以下の各表において同じ。

(2) 身長(女子)

単位：cm

区分 年度	幼稚園			小学校				中学校			高等学校		
	5歳	6歳	7歳	8歳	9歳	10歳	11歳	12歳	13歳	14歳	15歳	16歳	17歳
昭和 30 年度	104.8	109.5	114.7	118.8	124.2	129.0	134.0	140.6	145.4	148.8	151.9	152.8	153.7
31	104.7	109.7	114.9	120.1	124.5	130.1	135.9	141.2	145.9	149.3	151.7	152.4	153.3
32	105.1	109.8	115.2	120.3	125.4	130.2	136.4	142.6	146.7	149.6	152.4	153.6	153.9
33	105.2	109.8	115.2	120.5	125.7	131.1	136.2	142.6	147.3	150.0	152.4	153.5	153.8
34	105.8	110.4	115.7	120.8	126.1	131.9	137.8	142.9	147.9	150.4	152.8	153.5	153.8
35	105.8	111.1	116.4	121.4	126.8	132.4	139.0	144.6	148.1	151.1	153.0	153.5	153.9
36	106.2	111.2	116.7	121.8	126.8	132.5	139.1	145.0	148.7	151.6	153.5	153.9	154.5
37	106.8	111.6	116.9	122.1	127.6	132.9	139.1	145.4	149.6	152.3	153.6	153.9	154.1
38	106.7	112.1	117.4	122.5	127.7	133.4	139.3	145.5	150.0	152.5	154.2	154.9	154.8
39	107.2	112.9	117.9	123.3	128.3	133.8	140.3	145.9	150.5	152.9	154.0	154.5	154.6
40	107.6	112.7	117.8	123.5	128.6	134.1	140.6	147.1	150.6	153.3	154.3	154.8	155.3
41	107.5	112.9	118.4	123.6	129.1	135.0	141.0	147.1	151.1	153.1	154.5	155.0	155.5
42	107.8	113.2	118.8	124.2	129.7	135.6	141.8	147.3	151.3	153.8	154.6	154.9	155.3
43	108.1	113.4	118.9	124.2	129.8	135.8	142.2	148.0	152.0	154.1	154.6	155.1	155.5
44	108.1	114.0	119.6	124.8	130.5	136.5	142.7	148.2	152.1	153.8	155.7	155.7	156.8
45
46	109.2	114.0	119.6	125.2	129.9	135.2	143.1	148.7	152.6	154.7	155.4	155.7	156.2
47	108.6	114.9	120.1	125.4	131.2	137.2	143.8	149.6	153.1	154.6	155.4	156.0	156.6
48	108.5	114.5	120.5	126.0	131.0	137.6	144.6	149.8	153.5	155.6	155.8	156.2	156.5
49	108.9	114.8	120.1	126.1	131.7	137.8	144.3	150.1	153.5	155.4	156.0	156.6	156.3
50	108.7	114.6	120.2	125.6	131.5	137.7	145.0	149.6	154.0	155.4	156.1	156.3	156.7
51	109.2	114.6	120.2	126.2	131.1	138.3	144.7	150.0	154.1	155.4	156.6	156.9	157.2
52	109.1	115.4	120.9	125.6	131.8	138.1	145.5	150.5	153.8	156.1	156.8	156.4	157.0
53	108.9	115.0	121.1	126.0	132.6	138.4	144.6	151.1	154.0	156.4	156.1	156.7	156.6
54	108.9	115.4	120.9	126.2	132.3	138.6	145.1	150.4	154.8	156.3	156.8	157.0	157.3
55	109.5	115.0	120.6	126.5	132.0	137.7	145.9	151.1	154.1	156.3	156.9	157.0	157.4
56	109.0	115.3	121.1	126.1	132.3	138.2	144.7	151.0	154.5	156.5	157.4	157.1	157.5
57	109.7	115.2	120.9	126.3	131.9	138.4	145.2	150.8	154.4	156.3	156.9	157.5	157.4
58	110.0	115.5	121.2	126.8	132.3	138.7	145.4	151.2	154.5	156.7	157.2	157.6	157.8
59	109.7	115.6	121.4	126.6	132.2	138.5	145.2	151.1	154.6	156.8	157.3	157.6	157.7
60	109.5	115.7	121.2	127.0	132.6	138.8	145.3	151.2	154.6	156.6	157.4	157.5	158.1
61	109.7	115.9	121.3	127.3	132.8	139.2	145.8	151.3	154.7	156.5	157.2	157.5	158.0
62	109.9	115.7	121.6	127.5	132.9	139.4	146.2	151.4	155.0	156.9	157.5	157.9	158.1
63	109.8	116.2	121.4	126.9	132.7	139.2	146.2	151.3	155.1	157.0	157.4	157.8	158.3
平成 元 年度	110.1	116.1	122.0	127.2	132.6	139.2	145.7	151.5	155.1	156.7	157.5	157.4	158.4
2	109.9	116.0	121.9	127.6	133.1	139.7	146.7	151.7	155.0	156.9	157.4	157.8	158.1
3	109.7	116.4	121.9	127.8	133.2	139.4	146.6	152.1	155.0	157.0	157.2	157.8	157.7
4	109.7	116.1	121.5	127.7	133.7	139.3	146.5	152.1	155.2	156.7	157.7	157.6	158.0
5	110.1	115.8	121.1	127.7	133.2	139.7	146.5	151.8	155.0	156.9	157.3	157.8	158.0
6	110.2	116.2	121.8	127.6	133.7	139.4	146.0	151.8	155.0	156.7	157.2	158.0	158.9
7	110.0	116.2	122.2	127.9	133.7	140.5	146.8	152.0	155.4	156.9	157.5	157.6	157.8
8	109.8	116.1	122.0	127.8	133.5	140.5	146.4	151.9	155.6	157.0	157.6	158.3	157.8
9	110.1	116.0	121.9	127.6	133.4	140.4	147.1	151.9	155.4	156.9	157.7	157.9	158.9
10	109.6	116.2	121.9	128.0	132.9	140.6	147.0	152.2	155.4	156.4	157.7	158.3	158.3
11	109.9	116.2	121.5	127.9	133.3	139.9	147.2	152.0	155.6	157.2	157.6	158.4	158.6
12	109.9	116.1	121.7	127.6	133.7	140.7	147.1	152.4	155.8	157.1	157.3	158.2	158.4
13	109.6	115.5	121.7	127.4	133.3	140.8	147.1	152.2	155.5	157.0	157.6	158.1	158.2
14	109.9	116.2	122.0	127.2	133.3	139.9	147.1	152.9	155.7	157.2	157.5	157.6	157.8
15	109.8	116.0	121.9	127.5	132.9	139.9	147.0	152.2	155.6	156.9	157.6	157.5	158.4
16	109.8	115.9	122.0	127.7	133.9	140.0	146.7	152.1	155.0	157.4	157.4	157.8	157.7
17	109.6	116.2	122.0	127.8	133.9	140.4	146.6	151.8	155.3	156.9	157.5	158.1	157.8
18	109.4	115.9	121.4	127.6	133.8	140.0	147.5	151.9	155.0	156.8	157.3	157.6	158.0
19	109.6	115.6	122.1	127.8	133.4	140.2	146.2	152.4	154.9	157.0	157.4	157.6	158.6
20	109.1	115.9	121.9	127.6	133.7	140.9	146.8	152.0	155.0	156.9	157.3	157.9	158.1
21	109.5	116.0	121.6	127.8	132.8	140.0	147.0	151.8	155.2	157.2	157.4	157.7	158.2
22	109.7	115.8	121.8	127.3	134.3	139.7	146.9	152.0	155.4	156.4	157.4	158.1	158.4
23	109.8	115.8	121.5	127.5	133.6	140.8	146.3	151.9	154.9	156.7	156.6	157.2	158.3
24	109.9	116.1	121.9	127.3	133.6	140.4	147.0	151.9	154.8	156.4	157.2	157.7	157.9
25	109.5	115.7	121.7	127.7	133.6	140.5	146.6	152.1	155.0	156.7	157.5	157.8	157.9

(3) 体重 (男子)

単位 : k g

年度	区分	幼稚園	小学校						中学校			高等学校		
		5歳	6歳	7歳	8歳	9歳	10歳	11歳	12歳	13歳	14歳	15歳	16歳	17歳
昭和 30	年度	17.3	18.5	20.7	22.5	24.9	27.2	29.5	32.8	36.9	42.0	49.1	52.2	54.6
31		17.2	18.8	20.7	22.8	24.8	27.4	30.2	33.1	37.6	42.7	49.1	52.5	55.2
32		17.4	18.9	20.8	22.8	25.2	27.2	30.3	34.2	38.1	43.4	49.7	53.2	55.6
33		17.5	18.9	20.8	23.0	25.1	27.6	29.9	34.1	39.0	44.0	49.8	53.4	55.7
34		17.6	18.9	21.1	23.0	25.4	27.5	30.7	33.8	39.1	45.0	50.4	53.7	55.9
35		17.5	19.2	21.2	23.3	25.6	28.2	30.8	34.8	38.8	45.1	51.4	54.4	56.5
36		17.5	19.3	21.3	23.5	25.8	28.2	31.0	34.5	40.1	45.1	50.0	54.3	56.2
37		17.8	19.4	21.8	23.7	26.1	28.6	31.6	35.7	40.4	46.5	51.9	55.1	57.2
38		17.6	19.4	21.6	23.6	26.1	28.7	31.7	35.7	41.0	46.5	52.1	54.8	56.9
39		18.0	19.5	21.7	24.2	26.5	29.2	32.1	36.7	41.7	47.2	52.6	55.6	57.3
40		18.4	19.7	21.9	24.3	26.9	29.6	32.5	36.9	42.2	47.9	52.9	54.9	57.7
41		18.1	19.8	20.8	24.4	26.9	29.6	33.1	37.3	42.7	48.0	53.4	56.4	58.1
42		18.2	19.9	22.1	24.8	27.2	30.0	33.6	37.8	43.2	48.4	52.7	55.8	57.7
43		18.2	20.0	22.2	24.7	27.3	30.3	33.7	38.4	43.6	49.1	53.8	56.8	58.5
44		18.1	20.2	22.6	25.1	27.3	30.5	34.2	39.1	44.5	49.9	54.8	57.1	58.4
45	
46		18.6	20.3	22.6	25.6	28.0	31.0	34.0	39.6	44.3	49.5	55.2	57.8	59.5
47		18.2	20.7	22.9	26.0	28.5	31.1	35.3	40.3	45.7	50.9	55.5	58.1	59.4
48		18.7	19.5	23.3	25.4	28.9	31.5	35.7	40.3	46.5	51.0	55.5	57.7	59.3
49		18.5	20.5	22.8	25.7	28.4	31.8	35.1	40.3	45.7	51.1	55.6	57.7	59.3
50		18.5	20.3	22.9	25.5	28.8	31.8	35.2	40.6	45.7	51.3	55.8	58.0	60.0
51		18.7	20.5	23.0	25.8	28.4	32.1	35.6	39.7	46.4	51.7	56.0	58.1	59.4
52		19.3	20.6	23.2	25.8	28.4	31.6	36.5	40.7	47.1	52.4	55.7	58.9	59.5
53		18.6	20.4	23.1	25.2	28.8	32.2	35.1	41.0	46.6	52.1	55.8	58.3	60.0
54		18.7	20.4	23.0	25.8	29.0	32.0	36.6	41.0	47.4	52.4	56.6	59.3	60.1
55		18.8	20.9	23.1	25.5	28.5	32.5	35.9	41.4	46.8	52.8	56.9	60.0	60.7
56		18.8	20.8	22.8	25.6	28.9	32.1	36.4	41.3	47.5	51.8	57.3	59.2	60.6
57		19.0	21.1	23.6	25.8	28.8	32.4	35.9	41.7	46.8	52.0	57.1	59.2	60.2
58		18.8	21.2	23.2	26.2	28.9	32.4	35.8	42.1	47.4	52.9	56.8	60.4	61.8
59		19.0	20.7	23.5	26.2	28.9	32.6	35.8	41.5	48.0	52.9	58.1	59.7	60.6
60		19.0	21.2	23.6	26.2	29.5	32.8	36.2	41.4	47.4	53.2	57.6	60.2	62.0
61		19.2	20.9	23.8	26.6	29.7	33.1	36.8	42.0	47.5	52.5	58.5	60.1	61.5
62		19.2	21.1	23.7	26.4	29.4	33.0	37.2	42.4	47.8	53.1	58.2	60.2	62.8
63		19.1	21.5	23.6	27.0	29.2	33.3	37.1	43.0	48.5	53.1	57.9	61.0	61.4
平成 元	年度	18.9	21.4	24.0	26.3	30.1	33.1	37.9	43.0	49.1	54.2	58.0	60.8	61.5
2		19.1	21.5	24.1	27.2	30.4	33.7	37.4	43.3	48.7	54.4	58.3	59.8	62.0
3		19.1	21.6	23.8	27.0	30.2	33.8	37.7	44.0	49.0	54.4	58.3	60.1	62.1
4		19.2	21.6	24.0	26.9	30.6	34.0	37.9	44.3	49.6	54.4	59.5	61.5	62.5
5		19.2	21.6	24.0	27.4	29.9	34.5	38.3	43.8	49.4	53.7	59.2	60.6	61.9
6		19.0	21.6	24.0	27.2	31.1	33.6	38.5	43.9	49.5	54.5	59.5	60.3	61.6
7		19.3	21.7	24.3	27.4	30.8	34.2	38.0	43.7	48.5	54.7	60.2	60.9	63.0
8		19.1	22.1	24.3	27.5	31.2	35.2	38.8	44.5	49.3	55.4	59.5	61.0	62.6
9		19.1	21.5	24.2	27.4	31.2	34.3	38.7	44.6	50.0	55.1	59.5	60.5	63.1
10		19.1	21.7	23.9	27.3	30.8	34.7	38.8	44.7	50.5	54.7	59.7	61.1	62.5
11		19.0	21.6	24.4	27.6	31.4	34.4	39.6	45.6	50.1	55.2	58.8	62.1	63.0
12		19.1	21.5	24.2	27.2	30.7	34.3	38.7	45.0	50.4	55.4	59.9	60.8	62.2
13		18.9	21.5	24.6	27.6	30.9	35.2	39.8	44.2	50.5	55.3	60.1	61.7	62.1
14		19.1	21.7	24.3	27.8	31.2	35.0	39.3	45.1	50.3	55.8	60.2	61.4	63.4
15		18.9	21.7	24.1	27.3	30.6	34.6	39.3	44.8	50.3	55.7	60.1	62.3	62.7
16		19.0	21.4	24.0	27.1	30.3	34.2	39.2	44.9	50.2	55.6	59.9	61.1	63.0
17		18.8	21.4	24.2	27.5	30.6	34.6	38.9	44.8	50.4	55.7	60.9	62.4	63.8
18		18.9	21.7	24.2	27.2	30.5	34.7	38.2	45.0	49.0	55.0	60.3	61.8	62.7
19		18.9	21.5	24.0	27.3	30.5	34.0	38.9	43.9	49.5	54.9	58.7	63.1	64.1
20		19.0	21.7	24.0	27.1	30.4	34.2	39.5	45.2	49.9	54.5	60.0	60.0	61.4
21		19.0	21.5	24.0	27.0	29.8	33.6	37.6	44.5	49.5	54.7	60.6	61.6	62.8
22		18.8	21.2	24.0	26.8	30.7	35.1	38.1	45.3	49.4	54.7	59.3	61.6	63.3
23		18.7	21.3	23.9	26.7	30.5	33.1	37.4	44.1	48.5	54.3	60.5	60.7	64.0
24		18.7	21.5	24.0	27.1	30.3	34.2	38.3	43.1	48.6	54.4	59.1	60.6	62.2
25		18.8	20.9	24.0	26.8	30.3	33.9	37.7	43.8	49.2	53.9	58.2	60.8	64.2

注 12ページの注を参照のこと。

(4) 体重 (女子)

单位: kg

年度	区分	幼稚園		小学校					中学校			高等学校		
		5歳	6歳	7歳	8歳	9歳	10歳	11歳	12歳	13歳	14歳	15歳	16歳	17歳
昭和	30年度	16.9	18.2	20.1	21.9	24.4	26.9	30.1	34.5	38.8	43.1	46.9	48.5	50.3
	31	16.8	18.3	20.2	22.4	24.5	27.6	31.2	35.3	39.5	43.8	47.1	49.1	50.5
	32	16.8	18.3	20.3	22.5	24.9	27.4	31.6	36.6	40.6	44.4	47.2	49.5	50.1
	33	16.9	18.4	20.3	22.5	24.8	27.7	31.0	36.2	41.2	44.7	47.4	50.3	51.0
	34	17.1	18.5	20.4	22.7	25.1	28.1	32.1	36.2	41.5	45.1	47.9	49.5	50.3
	35	17.0	18.7	20.7	22.8	25.6	28.6	32.8	37.7	41.3	45.5	48.8	50.3	50.8
	36	17.0	18.7	20.7	22.9	25.5	28.4	32.6	37.5	42.6	45.4	48.6	50.4	51.3
	37	17.3	18.9	21.0	23.4	26.1	28.9	33.1	38.2	42.6	46.3	48.3	50.3	51.3
	38	17.1	18.8	21.1	23.1	25.6	29.0	33.2	37.7	42.7	45.2	48.7	50.3	51.5
	39	17.5	19.1	21.1	23.6	26.1	29.7	33.5	38.8	43.1	46.4	48.8	50.7	51.5
	40	17.7	19.3	21.4	23.7	26.6	29.6	33.8	39.3	43.3	47.0	49.0	50.5	51.6
	41	17.6	19.3	21.3	23.8	26.8	30.0	34.4	39.3	43.5	46.7	49.2	51.1	52.0
	42	17.8	19.4	21.6	24.2	26.9	30.5	35.0	39.6	43.6	47.5	49.7	51.2	52.0
	43	17.8	19.4	21.6	24.2	27.0	30.6	35.2	40.3	44.4	48.1	49.8	51.4	52.1
	44	17.7	19.8	21.9	24.6	27.6	31.4	35.9	40.8	45.4	48.5	50.1	51.4	51.9
	45
	46	18.3	19.6	21.9	24.8	27.7	31.5	36.0	41.1	45.2	49.2	50.5	52.0	52.9
	47	17.9	20.0	22.3	24.9	27.9	31.8	36.4	42.2	46.0	49.1	50.9	52.4	53.0
	48	18.8	19.9	22.4	24.9	28.2	32.0	37.0	42.2	46.2	49.5	50.9	52.2	52.4
	49	18.1	20.1	22.2	25.2	28.3	32.0	36.7	41.9	45.8	48.9	51.4	52.3	52.5
	50	18.1	19.9	22.4	24.9	28.2	31.9	36.8	41.7	46.1	48.3	51.2	52.3	52.9
	51	18.2	19.9	22.3	25.2	28.0	32.4	36.7	41.8	45.8	48.8	50.6	51.8	52.2
	52	18.5	20.2	22.5	25.1	28.6	31.8	37.6	42.2	45.7	48.9	51.6	51.1	52.9
	53	18.2	20.2	22.7	24.9	28.4	32.2	36.8	42.7	45.8	49.2	50.5	51.6	52.0
	54	18.3	20.1	22.4	25.3	28.4	32.4	37.1	41.6	47.0	49.4	51.1	52.0	52.4
	55	18.7	19.9	22.5	25.1	28.4	31.8	37.6	42.7	46.0	49.2	51.6	52.0	52.2
	56	18.2	20.4	22.6	25.2	28.5	32.2	36.6	42.4	46.7	48.8	51.9	52.3	52.0
	57	18.4	20.4	22.8	25.7	28.3	32.2	37.5	42.2	46.5	49.4	51.3	52.3	51.7
	58	18.6	20.5	23.0	25.5	28.7	32.8	37.2	42.4	46.1	49.4	51.6	52.3	52.5
	59	18.6	20.6	23.0	25.6	28.8	32.8	37.0	43.0	46.5	49.5	52.0	52.4	52.4
	60	18.6	20.5	23.0	25.9	28.9	32.6	37.2	42.9	46.7	49.3	51.7	52.2	52.6
	61	18.6	20.9	23.1	25.9	29.2	32.9	37.9	42.9	46.5	49.5	51.9	52.2	52.9
	62	18.7	20.6	23.1	26.1	29.6	33.4	38.5	43.5	47.0	50.3	52.2	52.1	52.8
	63	18.6	20.8	22.9	26.3	29.4	33.5	38.6	43.5	47.0	49.9	51.6	53.0	53.3
平成	元年度	18.7	21.0	23.4	25.9	29.3	33.6	37.7	43.5	47.1	50.0	52.5	52.2	53.0
	2	18.9	20.8	23.5	26.5	29.5	33.9	39.1	43.8	47.1	49.6	51.9	52.5	53.0
	3	18.8	21.1	23.2	26.7	29.8	33.8	39.1	43.8	46.9	49.6	51.1	52.8	52.5
	4	18.6	21.1	23.0	26.6	30.2	33.5	38.6	44.3	47.6	50.1	52.3	52.5	53.1
	5	18.8	20.9	23.0	26.9	30.0	34.0	39.0	44.0	47.7	50.0	51.8	52.8	52.6
	6	18.8	21.2	23.5	26.9	30.3	33.8	38.6	43.4	47.1	49.7	51.6	52.6	53.1
	7	18.8	21.3	23.9	26.9	30.4	34.9	39.4	44.2	47.1	50.1	52.0	52.5	53.4
	8	18.8	21.5	23.6	27.2	30.8	35.3	39.7	44.4	48.3	50.1	52.0	53.2	53.2
	9	18.7	21.2	23.6	26.6	30.0	34.3	39.3	44.0	47.9	49.8	51.8	52.5	53.5
	10	18.7	21.1	23.8	27.4	29.8	35.1	39.8	44.5	47.9	50.0	52.3	53.1	52.7
	11	18.6	21.2	23.7	27.0	29.9	34.1	39.9	44.6	47.8	50.3	52.0	52.3	53.0
	12	18.7	20.9	23.6	26.7	30.9	34.7	39.4	45.2	48.5	50.9	52.3	53.2	53.2
	13	18.6	20.9	23.5	26.5	29.9	34.7	39.7	44.9	48.1	50.4	52.0	52.5	52.8
	14	18.7	21.2	23.6	26.2	30.2	34.2	40.1	45.3	48.0	50.8	52.4	52.2	53.1
	15	18.6	21.1	23.4	26.6	29.5	34.3	39.6	44.4	48.2	50.6	52.8	52.9	54.0
	16	18.5	20.9	23.6	26.4	30.4	34.4	38.9	45.0	47.7	50.9	53.5	54.1	53.3
	17	18.4	21.1	23.7	26.8	30.1	34.5	38.5	44.1	47.6	50.5	52.1	53.5	53.6
	18	18.4	21.0	23.1	26.4	30.1	33.4	39.0	43.5	47.9	50.4	52.3	54.0	53.4
	19	18.5	21.0	23.5	26.6	29.8	33.8	38.4	43.8	47.0	49.5	52.9	53.2	53.5
	20	18.3	21.0	23.9	26.8	30.1	35.1	39.5	43.6	47.5	50.5	52.0	53.2	54.6
	21	18.4	20.8	23.5	26.6	29.4	33.5	38.6	43.4	47.3	50.1	51.6	52.3	53.4
	22	18.6	20.7	23.6	26.2	30.2	33.5	38.8	43.4	47.2	49.0	51.4	52.3	52.9
	23	18.4	21.0	23.4	26.4	29.4	34.1	38.1	43.0	46.8	49.5	51.1	53.0	53.3
	24	18.5	21.0	23.8	26.5	29.9	33.9	39.0	43.3	46.0	49.3	51.0	52.2	52.3
	25	18.5	20.8	23.3	26.4	29.9	33.7	38.7	43.8	46.9	49.6	52.0	52.4	52.4

(5) 座 高 (男 子)

単位 : c m

年度	区分	幼稚園		小学校					中学校			高等学校		
		5歳	6歳	7歳	8歳	9歳	10歳	11歳	12歳	13歳	14歳	15歳	16歳	17歳
昭和 30	年度	60.3	62.6	65.5	67.3	69.7	71.7	73.3	75.7	78.4	81.6	86.2	87.7	89.2
31		60.5	63.1	65.6	67.7	69.8	72.0	73.8	75.9	78.8	82.2	86.3	88.5	89.8
32		60.8	63.1	65.7	67.9	70.1	71.8	73.8	76.6	79.3	82.8	86.8	88.7	89.8
33		61.4	63.2	65.7	68.2	70.2	72.2	73.9	76.4	79.9	82.9	87.1	89.1	89.4
34		61.0	63.3	66.1	68.1	70.4	71.8	74.5	76.5	80.1	83.8	87.1	88.9	89.9
35		61.1	63.7	66.2	68.5	70.6	72.7	74.7	77.0	79.6	83.8	79.8	82.3	83.6
36		61.0	63.6	66.2	68.3	70.4	72.5	74.6	77.5	81.0	84.0	87.6	89.2	90.0
37		61.2	64.1	66.5	68.7	71.0	72.9	75.1	77.8	80.8	84.4	88.0	89.8	90.4
38		61.4	64.0	66.6	68.1	71.0	73.1	74.4	78.1	81.7	84.8	88.6	89.6	90.3
39		61.5	64.2	66.7	69.2	71.3	73.4	75.4	78.6	82.1	85.5	88.7	90.3	90.5
40		61.5	64.4	67.0	69.3	71.5	73.5	75.5	78.5	82.1	85.4	88.6	89.8	90.5
41		61.8	64.5	66.9	69.2	71.5	73.6	75.7	78.6	82.8	85.8	88.5	90.1	90.4
42		61.6	64.4	66.8	69.1	71.5	73.6	75.8	78.9	82.4	85.9	88.9	90.5	91.1
43		61.8	64.4	66.9	69.3	71.5	73.6	75.9	79.0	81.9	85.8	88.8	90.0	90.6
44		61.4	64.3	67.0	69.0	71.4	73.7	75.9	79.3	82.8	86.3	89.2	90.2	90.5
45	
46		62.3	64.6	67.3	69.5	71.7	73.8	76.6	79.4	82.8	85.9	88.9	89.7	90.5
47		62.2	64.7	67.3	69.7	71.7	74.0	76.3	79.6	83.3	86.6	88.5	89.6	90.0
48		62.2	64.4	67.8	69.4	72.1	74.0	76.3	79.7	82.5	86.4	88.9	90.3	90.8
49		62.1	64.7	67.2	69.8	72.0	74.0	76.3	79.6	83.4	86.5	89.1	90.2	90.7
50		61.9	64.5	67.3	69.6	72.2	74.2	77.0	79.7	83.4	86.5	89.0	89.8	90.5
51		61.9	64.7	67.4	69.7	72.3	73.9	75.5	79.7	83.1	86.7	89.3	90.3	90.6
52		61.9	64.7	67.4	70.0	71.7	74.2	76.7	79.7	83.6	86.8	89.2	90.2	90.4
53		62.0	64.6	67.5	69.7	72.2	74.5	76.4	79.8	83.5	86.9	89.1	90.0	90.8
54		62.2	64.8	67.3	70.0	72.3	74.0	76.7	79.8	83.9	86.9	89.7	90.4	90.8
55		62.2	64.9	67.2	69.7	71.9	74.3	76.6	80.1	83.6	87.1	89.5	90.8	90.8
56		62.2	64.9	67.1	69.7	72.1	74.2	76.7	80.0	84.1	86.8	89.7	90.6	90.9
57		62.5	65.2	67.8	70.0	72.2	74.5	76.6	79.7	83.6	86.8	89.6	90.6	90.9
58		62.1	65.3	67.6	70.0	72.3	74.4	76.5	80.3	84.1	87.0	89.3	90.6	91.3
59		62.4	64.8	67.7	70.2	72.2	74.3	76.5	80.1	84.1	87.2	89.7	90.5	91.1
60		62.3	65.4	67.8	70.3	72.6	74.7	77.1	80.1	84.1	87.1	89.8	90.7	91.3
61		62.6	64.9	67.9	70.3	72.3	74.6	77.2	80.3	84.0	87.2	90.1	90.9	91.3
62		62.5	65.2	68.0	70.1	72.4	75.0	77.2	80.4	84.2	87.5	89.8	90.7	91.5
63		62.6	65.4	67.6	70.5	72.3	74.8	77.1	80.6	84.4	87.3	90.0	90.9	91.1
平成 元	年度	62.2	65.2	68.0	70.2	72.7	74.9	77.6	80.5	84.5	87.8	89.8	90.7	91.0
2		62.3	65.3	68.1	70.6	72.8	75.1	77.4	81.0	84.7	87.7	90.0	91.0	91.4
3		62.2	65.5	68.0	70.5	72.8	75.0	77.7	81.0	84.5	87.8	89.9	90.8	91.4
4		62.3	65.4	67.7	70.3	73.0	75.1	77.6	81.4	84.5	87.7	90.0	90.9	91.3
5		62.3	65.1	67.7	70.4	72.5	75.2	77.5	81.0	84.7	87.6	90.2	91.0	91.3
6		62.2	65.4	67.8	70.5	72.8	75.0	77.8	81.1	84.8	87.7	89.9	90.6	91.0
7		62.4	65.2	67.9	70.6	72.9	75.3	77.7	81.1	84.6	87.5	90.3	90.8	91.6
8		62.2	65.2	67.8	70.5	73.2	75.6	77.7	81.3	84.8	87.8	90.1	91.1	91.5
9		62.0	65.2	67.9	70.5	73.0	75.3	77.9	81.3	84.8	88.0	90.3	90.7	91.9
10		62.2	65.3	67.9	70.4	73.0	75.2	78.2	81.6	85.3	88.1	90.2	90.6	91.7
11		61.7	65.0	67.7	70.4	72.9	75.0	78.1	81.7	85.0	88.1	90.2	91.2	91.6
12		62.1	64.9	67.7	70.1	72.9	75.1	77.7	81.6	85.3	87.9	90.3	91.3	91.2
13		62.1	65.1	67.8	70.6	72.9	75.2	78.3	81.1	85.3	88.3	90.0	91.2	91.8
14		62.0	65.3	67.9	70.6	73.0	75.5	78.0	81.6	85.4	88.2	90.1	90.9	91.8
15		62.1	65.0	67.6	70.2	72.7	75.1	78.2	81.3	85.2	88.3	90.2	91.1	91.5
16		62.1	65.0	67.9	70.3	72.6	74.9	77.8	81.4	85.0	88.2	90.0	90.8	91.8
17		62.0	65.0	67.8	70.5	72.8	75.0	77.6	81.4	85.3	88.4	90.3	91.4	91.8
18		62.1	65.1	67.6	70.3	72.7	75.1	77.6	81.5	84.9	88.3	90.5	91.6	91.6
19		62.0	64.9	68.0	70.5	72.6	74.9	77.9	81.5	85.1	88.3	90.4	91.7	91.8
20		62.1	65.1	67.7	70.5	72.9	75.2	78.0	81.7	84.9	88.3	90.5	91.2	91.5
21		61.8	65.2	67.7	70.3	72.7	75.0	77.6	81.6	85.4	88.3	90.8	91.2	91.8
22		61.8	64.9	67.8	70.3	72.8	75.4	77.7	81.8	85.0	88.1	90.3	91.4	91.7
23		61.8	65.1	67.6	70.4	72.7	75.0	77.5	81.4	84.9	88.1	90.5	91.3	92.2
24		61.9	65.0	67.7	70.2	72.6	74.8	77.6	81.1	85.2	88.6	90.4	91.3	91.9
25		62.1	64.8	67.8	70.3	72.7	75.0	77.8	81.1	85.1	88.3	90.2	91.3	92.2

注 12ページの注を参照のこと。

(6) 座高(女子)

单位: cm

年度	区分	小学校						中学校			高等学校			
		幼稚園 5歳	6歳	7歳	8歳	9歳	10歳	11歳	12歳	13歳	14歳	15歳	16歳	17歳
昭和	30年度	60.0	62.4	65.1	67.0	69.2	71.5	74.0	77.2	79.9	81.7	83.8	84.6	84.9
	31	59.8	62.7	65.3	67.5	69.7	72.1	74.9	77.8	80.5	82.5	84.3	84.7	85.2
	32	60.1	62.6	65.3	67.7	70.0	72.1	75.1	78.3	80.8	82.8	84.1	85.0	85.2
	33	60.1	62.6	65.3	67.8	70.3	72.6	75.1	78.5	80.0	82.8	84.9	85.5	85.4
	34	60.7	62.7	65.4	67.9	70.4	73.0	75.8	78.3	81.6	83.2	84.7	85.0	85.0
	35	60.7	63.3	65.8	68.1	70.7	73.3	76.5	79.6	81.3	83.6	84.9	85.1	85.3
	36	60.5	63.0	65.8	68.2	70.6	73.2	76.4	79.2	82.2	83.2	85.2	85.7	85.7
	37	60.7	63.6	66.1	68.4	70.9	73.4	76.7	80.0	82.2	84.1	85.1	85.7	85.0
	38	60.7	63.7	66.2	68.4	70.6	73.6	76.6	80.0	82.6	84.3	85.4	85.6	85.5
	39	60.9	63.8	66.4	68.8	71.1	73.8	76.8	80.5	83.1	84.5	85.4	85.8	85.4
	40	61.2	64.0	66.4	68.9	71.4	74.0	76.8	80.5	82.9	84.4	85.3	85.5	85.8
	41	61.3	64.1	66.5	68.9	71.3	74.3	76.2	81.4	83.1	84.3	85.2	85.6	85.9
	42	61.0	63.8	66.5	69.0	71.5	74.6	77.3	80.5	83.0	84.6	85.2	85.6	85.7
	43	61.3	63.8	66.5	69.0	71.6	74.3	77.6	80.9	82.6	84.4	85.1	85.5	85.7
	44	61.1	64.0	66.6	68.8	71.6	74.4	77.6	80.8	83.3	84.6	85.2	85.4	85.3
	45
	46	60.9	64.0	66.7	69.2	71.3	74.6	77.8	81.0	83.2	84.4	85.1	85.1	85.5
	47	61.6	64.2	66.8	69.4	71.8	74.6	77.9	81.3	83.4	84.4	85.0	85.2	85.2
	48	61.4	63.9	66.9	69.2	71.7	74.6	77.9	81.3	83.2	84.3	85.1	85.5	85.2
	49	61.4	64.3	66.6	69.4	71.9	74.7	77.9	81.3	83.2	84.6	85.1	85.3	85.1
	50	61.4	64.2	66.7	68.8	71.7	74.7	78.1	81.2	83.4	84.4	85.2	85.2	85.3
	51	61.4	64.0	66.8	69.4	71.6	74.8	78.0	81.1	83.4	84.4	85.1	85.4	85.1
	52	61.4	64.5	67.1	69.1	71.9	74.7	78.3	81.2	83.0	84.4	85.2	85.0	85.3
	53	61.3	64.3	67.0	69.4	72.1	75.0	78.1	81.7	83.3	84.5	84.8	84.9	84.9
	54	61.6	64.5	67.0	69.5	72.1	75.1	78.2	81.3	83.8	84.6	85.2	85.2	85.4
	55	61.8	64.4	66.9	69.5	71.8	74.5	78.5	81.8	83.3	84.8	85.3	85.4	85.5
	56	61.6	64.4	66.9	69.4	71.9	74.7	77.9	81.7	83.6	84.6	85.5	85.1	85.1
	57	61.9	64.6	67.2	69.6	72.0	74.9	78.1	81.5	83.5	84.6	85.3	85.5	85.3
	58	61.9	64.8	67.3	69.9	72.0	75.0	78.4	81.6	83.4	84.4	85.4	85.7	85.4
	59	61.9	64.6	67.2	69.6	72.0	75.0	78.0	81.7	83.5	84.6	85.3	85.4	85.2
	60	61.8	64.9	67.3	69.9	72.3	75.2	78.3	81.7	83.7	84.7	85.5	85.5	85.4
	61	62.1	65.1	67.3	69.9	72.3	75.3	78.6	81.9	83.7	84.4	85.6	85.4	85.5
	62	62.2	64.8	67.4	70.1	72.5	75.6	78.9	82.0	84.0	84.9	85.5	85.7	85.8
	63	61.9	64.9	67.3	69.7	72.3	75.4	78.8	81.8	83.9	84.7	85.6	85.8	85.9
平成	元年度	61.9	65.0	67.6	69.9	72.4	75.6	78.5	81.9	83.7	84.7	85.6	85.5	85.6
	2	62.0	64.8	67.6	70.1	72.6	75.7	79.2	82.0	83.9	84.8	85.6	85.7	85.6
	3	61.7	65.1	67.6	70.2	72.6	75.7	79.2	82.2	83.8	84.8	85.4	85.4	85.4
	4	61.8	64.8	67.2	70.2	72.9	75.5	79.1	82.3	84.0	84.7	85.9	85.6	85.8
	5	61.8	64.7	67.1	70.2	72.6	75.9	79.1	82.3	83.9	84.9	85.5	85.6	85.6
	6	62.0	65.0	67.5	70.2	72.9	75.5	78.9	82.1	83.8	84.8	85.2	85.5	85.7
	7	61.8	65.1	67.7	70.4	73.0	76.4	79.4	82.5	83.9	84.7	85.3	85.1	85.4
	8	61.7	64.9	67.5	70.3	73.0	76.4	79.1	82.6	84.3	84.8	85.3	85.8	85.5
	9	61.6	64.8	67.6	70.2	72.9	76.1	79.4	82.4	84.1	85.0	85.5	85.4	85.6
	10	61.6	64.8	67.5	70.5	72.8	76.4	79.4	82.5	84.2	84.9	85.5	85.6	85.5
	11	61.2	64.8	67.5	70.4	72.6	75.8	79.6	82.3	84.1	85.0	85.4	85.5	85.7
	12	61.7	64.7	67.3	70.1	73.1	76.2	79.4	82.5	84.2	85.0	85.4	85.6	85.6
	13	61.5	64.5	67.3	70.0	72.9	76.5	79.4	82.4	84.0	84.7	85.5	85.5	85.6
	14	61.6	64.9	67.6	70.0	72.9	75.9	79.5	82.8	84.1	85.0	85.7	85.5	85.7
	15	61.8	64.7	67.5	70.0	72.6	75.8	79.4	82.3	83.9	84.9	85.5	85.3	85.6
	16	61.6	64.5	67.5	70.0	72.9	75.8	79.2	82.4	83.8	85.2	85.8	85.9	85.8
	17	61.6	64.7	67.5	70.2	72.8	76.0	79.0	82.0	84.0	84.8	85.5	85.7	85.7
	18	61.4	64.5	66.9	69.9	72.8	75.8	79.3	82.2	84.1	85.2	85.7	85.8	85.8
	19	61.5	64.5	67.7	70.1	72.8	75.9	79.1	82.5	83.7	85.0	85.6	85.6	85.9
	20	61.5	64.6	67.5	70.0	72.8	76.3	79.3	82.2	83.8	84.8	85.6	85.9	85.9
	21	61.4	64.6	67.4	70.0	72.5	75.8	79.1	81.9	83.9	85.0	85.4	85.4	85.6
	22	61.6	64.5	67.5	69.8	73.2	75.8	79.3	82.2	83.9	84.7	85.8	86.0	85.7
	23	61.6	64.6	67.3	70.1	72.9	76.2	78.9	81.9	83.9	85.2	85.4	86.0	86.0
	24	61.7	64.7	67.4	69.8	72.8	75.8	79.2	82.0	83.7	84.7	85.6	85.7	85.7
	25	61.6	64.5	67.3	70.3	72.8	76.1	79.3	82.3	84.0	84.9	85.6	85.4	85.8

表2 身長・体重・座高の平均値、標準偏差と前年度との比較

男子

		身長(cm)				体重(kg)				座高(cm)			
		25年度 A	標準 偏差	24年度 B	差 A-B	25年度 A	標準 偏差	24年度 B	差 A-B	25年度 A	標準 偏差	24年度 B	差 A-B
幼稚園	5歳	110.6	4.70	110.3	0.3	18.8	2.34	18.7	0.1	62.1	2.78	61.9	0.2
小学校	6歳	116.0	4.83	116.9	△ 0.9	20.9	3.07	21.5	△ 0.6	64.8	2.97	65.0	△ 0.2
	7歳	122.7	5.13	122.7	0.0	24.0	4.16	24.0	0.0	67.8	3.00	67.7	0.1
	8歳	128.2	5.53	128.7	△ 0.5	26.8	4.53	27.1	△ 0.3	70.3	2.98	70.2	0.1
	9歳	133.7	5.00	133.5	0.2	30.3	5.33	30.3	0.0	72.7	2.77	72.6	0.1
	10歳	139.0	5.69	139.0	0.0	33.9	6.90	34.2	△ 0.3	75.0	3.26	74.8	0.2
	11歳	145.2	6.71	145.2	0.0	37.7	7.48	38.3	△ 0.6	77.8	3.64	77.6	0.2
中学校	12歳	152.4	7.77	152.1	0.3	43.8	9.59	43.1	0.7	81.1	4.44	81.1	0.0
	13歳	159.9	7.95	159.9	0.0	49.2	9.85	48.6	0.6	85.1	4.60	85.2	△ 0.1
	14歳	165.4	6.85	165.6	△ 0.2	53.9	9.77	54.4	△ 0.5	88.3	4.06	88.6	△ 0.3
高等学校	15歳	168.5	5.58	168.7	△ 0.2	58.2	10.44	59.1	△ 0.9	90.2	3.33	90.4	△ 0.2
	16歳	170.0	6.03	169.9	0.1	60.8	11.10	60.6	0.2	91.3	3.26	91.3	0.0
	17歳	171.0	5.98	170.7	0.3	64.2	11.17	62.2	2.0	92.2	3.33	91.9	0.3

女子

		身長(cm)				体重(kg)				座高(cm)			
		25年度 A	標準 偏差	24年度 B	差 A-B	25年度 A	標準 偏差	24年度 B	差 A-B	25年度 A	標準 偏差	24年度 B	差 A-B
幼稚園	5歳	109.5	4.83	109.9	△ 0.4	18.5	2.48	18.5	0.0	61.6	2.81	61.7	△ 0.1
小学校	6歳	115.7	4.75	116.1	△ 0.4	20.8	3.16	21.0	△ 0.2	64.5	2.82	64.7	△ 0.2
	7歳	121.7	4.88	121.9	△ 0.2	23.3	3.72	23.8	△ 0.5	67.3	2.85	67.4	△ 0.1
	8歳	127.7	5.13	127.3	0.4	26.4	4.52	26.5	△ 0.1	70.3	2.88	69.8	0.5
	9歳	133.6	6.03	133.6	0.0	29.9	5.48	29.9	0.0	72.8	3.39	72.8	0.0
	10歳	140.5	6.83	140.4	0.1	33.7	6.63	33.9	△ 0.2	76.1	3.80	75.8	0.3
	11歳	146.6	6.80	147.0	△ 0.4	38.7	7.78	39.0	△ 0.3	79.3	3.99	79.2	0.1
中学校	12歳	152.1	6.11	151.9	0.2	43.8	7.89	43.3	0.5	82.3	3.66	82.0	0.3
	13歳	155.0	5.49	154.8	0.2	46.9	7.72	46.0	0.9	84.0	3.31	83.7	0.3
	14歳	156.7	5.17	156.4	0.3	49.6	7.07	49.3	0.3	84.9	3.04	84.7	0.2
高等学校	15歳	157.5	5.57	157.2	0.3	52.0	8.39	51.0	1.0	85.6	2.99	85.6	0.0
	16歳	157.8	5.13	157.7	0.1	52.4	8.31	52.2	0.2	85.4	2.83	85.7	△ 0.3
	17歳	157.9	5.13	157.9	0.0	52.4	7.68	52.3	0.1	85.8	2.84	85.7	0.1

表3 身長・体重・座高の平均値と全国の平均値との比較

身長 単位：cm 単位：cm

		男子				女子				男女の差
		奈良県平均 A	全国平均 B	差 A-B	本県の 順位	奈良県平均 A	全国平均 B	差 A-B	本県の 順位	奈良県平均 男子A-女子A
幼稚園	5歳	110.6	110.4	0.2	18	109.5	109.6	△ 0.1	22	1.1
小学校	6歳	116.0	116.6	△ 0.6	42	115.7	115.6	0.1	13	0.3
	7歳	122.7	122.4	0.3	12	121.7	121.6	0.1	14	1.0
	8歳	128.2	128.2	0.0	20	127.7	127.3	0.4	9	0.5
	9歳	133.7	133.6	0.1	17	133.6	133.6	0.0	20	0.1
	10歳	139.0	139.0	0.0	18	140.5	140.1	0.4	9	△ 1.5
	11歳	145.2	145.0	0.2	16	146.6	146.8	△ 0.2	28	△ 1.4
中学校	12歳	152.4	152.3	0.1	16	152.1	151.8	0.3	9	0.3
	13歳	159.9	159.5	0.4	9	155.0	154.8	0.2	13	4.9
	14歳	165.4	165.0	0.4	13	156.7	156.5	0.2	14	8.7
高等学校	15歳	168.5	168.3	0.2	17	157.5	157.0	0.5	7	11.0
	16歳	170.0	169.9	0.1	13	157.8	157.6	0.2	13	12.2
	17歳	171.0	170.7	0.3	11	157.9	158.0	△ 0.1	16	13.1

体重 単位：kg

		男子				女子				男女の差
		奈良県平均 A	全国平均 B	差 A-B	本県の 順位	奈良県平均 A	全国平均 B	差 A-B	本県の 順位	奈良県平均 男子A-女子A
幼稚園	5歳	18.8	18.9	△ 0.1	25	18.5	18.6	△ 0.1	19	0.3
小学校	6歳	20.9	21.3	△ 0.4	43	20.8	20.9	△ 0.1	27	0.1
	7歳	24.0	23.9	0.1	16	23.3	23.5	△ 0.2	27	0.7
	8歳	26.8	27.1	△ 0.3	33	26.4	26.4	0.0	20	0.4
	9歳	30.3	30.4	△ 0.1	26	29.9	30.0	△ 0.1	31	0.4
	10歳	33.9	34.3	△ 0.4	30	33.7	34.0	△ 0.3	29	0.2
	11歳	37.7	38.3	△ 0.6	36	38.7	39.0	△ 0.3	30	△ 1.0
中学校	12歳	43.8	43.9	△ 0.1	24	43.8	43.7	0.1	28	0.0
	13歳	49.2	48.8	0.4	12	46.9	47.1	△ 0.2	33	2.3
	14歳	53.9	54.0	△ 0.1	22	49.6	49.9	△ 0.3	33	4.3
高等学校	15歳	58.2	58.9	△ 0.7	37	52.0	51.4	0.6	13	6.2
	16歳	60.8	61.0	△ 0.2	27	52.4	52.5	△ 0.1	32	8.4
	17歳	64.2	62.8	1.4	7	52.4	52.9	△ 0.5	37	11.8

座高 単位：cm

		男子				女子				男女の差
		奈良県平均 A	全国平均 B	差 A-B	本県の 順位	奈良県平均 A	全国平均 B	差 A-B	本県の 順位	奈良県平均 男A-女A
幼稚園	5歳	62.1	62.0	0.1	12	61.6	61.5	0.1	13	0.5
小学校	6歳	64.8	64.8	0.0	25	64.5	64.4	0.1	11	0.3
	7歳	67.8	67.6	0.2	10	67.3	67.3	0.0	17	0.5
	8歳	70.3	70.2	0.1	17	70.3	69.9	0.4	4	0.0
	9歳	72.7	72.6	0.1	16	72.8	72.8	0.0	17	△ 0.1
	10歳	75.0	75.0	0.0	17	76.1	75.8	0.3	8	△ 1.1
	11歳	77.8	77.6	0.2	13	79.3	79.3	0.0	19	△ 1.5
中学校	12歳	81.1	81.2	△ 0.1	26	82.3	82.1	0.2	14	△ 1.2
	13歳	85.1	84.8	0.3	11	84.0	83.8	0.2	13	1.1
	14歳	88.3	88.1	0.2	14	84.9	84.9	0.0	22	3.4
高等学校	15歳	90.2	90.3	△ 0.1	28	85.6	85.5	0.1	11	4.6
	16歳	91.3	91.4	△ 0.1	24	85.4	85.8	△ 0.4	42	5.9
	17歳	92.2	92.0	0.2	12	85.8	85.9	△ 0.1	27	6.4

表4 身長・体重・座高の30年前（昭和58年度）、55年前（昭和33年度）との比較

※ 網掛け部分は世代間差の最大値を示す。

身長

単位：cm

		男子					女子				
		平成25年度 子ども世代 A	昭和58年度 親世代 B	昭和33年度 祖父母世代 C	差		平成25年度 子ども世代 A	昭和58年度 親世代 B	昭和33年度 祖父母世代 C	差	
					A-B	A-C				A-B	A-C
幼稚園	5歳	110.6	110.4	106.6	0.2	4.0	109.5	110.0	105.2	△ 0.5	4.3
小学校	6歳	116.0	116.5	111.3	△ 0.5	4.7	115.7	115.5	109.8	0.2	5.9
	7歳	122.7	121.7	116.5	1.0	6.2	121.7	121.2	115.2	0.5	6.5
	8歳	128.2	127.3	121.6	0.9	6.6	127.7	126.8	120.5	0.9	7.2
	9歳	133.7	132.5	126.2	1.2	7.5	133.6	132.3	125.7	1.3	7.9
	10歳	139.0	137.9	131.0	1.1	8.0	140.5	138.7	131.1	1.8	9.4
	11歳	145.2	142.8	135.0	2.4	10.2	146.6	145.4	136.2	1.2	10.4
中学校	12歳	152.4	150.9	140.9	1.5	11.5	152.1	151.2	142.6	0.9	9.5
	13歳	159.9	158.4	147.8	1.5	12.1	155.0	154.5	147.3	0.5	7.7
	14歳	165.4	164.1	153.5	1.3	11.9	156.7	156.7	150.0	0.0	6.7
高等学校	15歳	168.5	167.4	159.6	1.1	8.9	157.5	157.2	152.4	0.3	5.1
	16歳	170.0	169.6	162.9	0.4	7.1	157.8	157.6	153.5	0.2	4.3
	17歳	171.0	170.9	164.2	0.1	6.8	157.9	157.8	153.8	0.1	4.1

体重

単位：kg

		男子					女子				
		平成25年度 子ども世代 A	昭和58年度 親世代 B	昭和33年度 祖父母世代 C	差		平成25年度 子ども世代 A	昭和58年度 親世代 B	昭和33年度 祖父母世代 C	差	
					A-B	A-C				A-B	A-C
幼稚園	5歳	18.8	18.8	17.5	0.0	1.3	18.5	18.6	16.9	△ 0.1	1.6
小学校	6歳	20.9	21.2	18.9	△ 0.3	2.0	20.8	20.5	18.4	0.3	2.4
	7歳	24.0	23.2	20.8	0.8	3.2	23.3	23.0	20.3	0.3	3.0
	8歳	26.8	26.2	23.0	0.6	3.8	26.4	25.5	22.5	0.9	3.9
	9歳	30.3	28.9	25.1	1.4	5.2	29.9	28.7	24.8	1.2	5.1
	10歳	33.9	32.4	27.6	1.5	6.3	33.7	32.8	27.7	0.9	6.0
	11歳	37.7	35.8	29.9	1.9	7.8	38.7	37.2	31.0	1.5	7.7
中学校	12歳	43.8	42.1	34.1	1.7	9.7	43.8	42.4	36.2	1.4	7.6
	13歳	49.2	47.4	39.0	1.8	10.2	46.9	46.1	41.2	0.8	5.7
	14歳	53.9	52.9	44.0	1.0	9.9	49.6	49.4	44.7	0.2	4.9
高等学校	15歳	58.2	56.8	49.8	1.4	8.4	52.0	51.6	47.4	0.4	4.6
	16歳	60.8	60.4	53.4	0.4	7.4	52.4	52.3	50.3	0.1	2.1
	17歳	64.2	61.8	55.7	2.4	8.5	52.4	52.5	51.0	△ 0.1	1.4

座高

単位：cm

		男子					女子				
		平成25年度 子ども世代 A	昭和58年度 親世代 B	昭和33年度 祖父母世代 C	差		平成25年度 子ども世代 A	昭和58年度 親世代 B	昭和33年度 祖父母世代 C	差	
					A-B	A-C				A-B	A-C
幼稚園	5歳	62.1	62.1	61.4	0.0	0.7	61.6	61.9	60.1	△ 0.3	1.5
小学校	6歳	64.8	65.3	63.2	△ 0.5	1.6	64.5	64.8	62.6	△ 0.3	1.9
	7歳	67.8	67.6	65.7	0.2	2.1	67.3	67.3	65.3	0.0	2.0
	8歳	70.3	70.0	68.2	0.3	2.1	70.3	69.9	67.8	0.4	2.5
	9歳	72.7	72.3	70.2	0.4	2.5	72.8	72.0	70.3	0.8	2.5
	10歳	75.0	74.4	72.2	0.6	2.8	76.1	75.0	72.6	1.1	3.5
	11歳	77.8	76.5	73.9	1.3	3.9	79.3	78.4	75.1	0.9	4.2
中学校	12歳	81.1	80.3	76.4	0.8	4.7	82.3	81.6	78.5	0.7	3.8
	13歳	85.1	84.1	79.9	1.0	5.2	84.0	83.4	80.0	0.6	4.0
	14歳	88.3	87.0	82.9	1.3	5.4	84.9	84.4	82.8	0.5	2.1
高等学校	15歳	90.2	89.3	87.1	0.9	3.1	85.6	85.4	84.9	0.2	0.7
	16歳	91.3	90.6	89.1	0.7	2.2	85.4	85.7	85.5	△ 0.3	△ 0.1
	17歳	92.2	91.3	89.4	0.9	2.8	85.8	85.4	85.4	0.4	0.4

<参考>身長に占める足の長さの割合【=(身長-座高)÷身長×100】

※網掛けは最大値を示す

単位：%

		男子					女子				
		平成25年度 A	昭和58年度 B	昭和33年度 C	差		平成25年度 A	昭和58年度 B	昭和33年度 C	差	
					A-B	A-C				A-B	A-C
幼稚園	5歳	43.9	43.8	42.4	0.1	1.5	43.7	43.7	42.9	0.0	0.8
小学校	6歳	44.1	43.9	43.2	0.2	0.9	44.3	43.9	43.0	0.4	1.3
	7歳	44.7	44.5	43.6	0.2	1.1	44.7	44.5	43.3	0.2	1.4
	8歳	45.2	45.0	43.9	0.2	1.3	44.9	44.9	43.7	0.0	1.2
	9歳	45.6	45.4	44.4	0.2	1.2	45.5	45.6	44.1	△ 0.1	1.4
	10歳	46.0	46.0	44.9	0.0	1.1	45.8	45.9	44.6	△ 0.1	1.2
	11歳	46.4	46.4	45.3	0.0	1.1	45.9	46.1	44.9	△ 0.2	1.0
中学校	12歳	46.8	46.8	45.8	0.0	1.0	45.9	46.0	45.0	△ 0.1	0.9
	13歳	46.8	46.9	45.9	△ 0.1	0.9	45.8	46.0	45.7	△ 0.2	0.1
	14歳	46.6	47.0	46.0	△ 0.4	0.6	45.8	46.1	44.8	△ 0.3	1.0
高等学校	15歳	46.5	46.7	45.4	△ 0.2	1.1	45.7	45.7	44.3	0.0	1.4
	16歳	46.3	46.6	45.3	△ 0.3	1.0	45.9	45.6	44.3	0.3	1.6
	17歳	46.1	46.6	45.6	△ 0.5	0.5	45.7	45.9	44.5	△ 0.2	1.2

表5 平成7年度生まれの者（今年度17歳）の年間発育量

※ 網掛け部分は、最大の年間発育量を示す。

		身長 (cm)		体重 (kg)		座高 (cm)	
		男子	女子	男子	女子	男子	女子
幼稚園	5歳時	6.6	6.6	2.8	2.6	3.2	3.4
小学校	6歳時	5.2	5.7	2.4	2.2	2.3	2.6
	7歳時	5.8	5.8	3.0	3.0	2.7	2.5
	8歳時	5.6	6.2	3.5	3.7	2.5	2.8
	9歳時	5.4	6.1	4.1	3.3	2.3	3.0
	10歳時	6.2	6.2	4.2	5.0	2.8	3.3
	11歳時	7.8	5.8	6.3	5.2	3.8	3.1
中学校	12歳時	7.3	3.2	4.3	3.7	3.7	1.7
	13歳時	5.1	1.2	5.2	1.7	2.7	0.8
	14歳時	2.9	0.2	5.8	2.1	2.4	0.7
高等学校	15歳時	1.4	1.1	0.1	1.1	0.8	0.3
	16歳時	1.1	0.2	3.6	0.2	0.9	0.1

注 年間発育量とは、身長、体重、座高について1年間に増加した量をいう。
 例えば、平成7年度生まれの者の「5歳時」の年間発育量は、平成14年度調査での6歳の者の体位から、平成13年度調査での5歳の者の体位を引いた数値である。

表6 昭和40年度生まれの者（今年度17歳児の親世代）の年間発育量

※ 網掛け部分は、最大の年間発育量を示す。

		身長 (cm)		体重 (kg)		座高 (cm)	
		男子	女子	男子	女子	男子	女子
幼稚園	5歳時	6.0	5.7	2.1	1.7	2.4	3.3
小学校	6歳時	5.7	5.6	2.6	2.4	3.1	2.7
	7歳時	5.2	5.6	2.4	2.8	2.0	2.5
	8歳時	5.7	5.4	3.1	3.0	2.4	2.3
	9歳時	5.1	6.8	3.3	4.2	1.7	3.1
	10歳時	5.6	7.2	4.4	5.2	2.8	3.5
	11歳時	6.9	5.6	4.5	5.1	3.1	3.4
中学校	12歳時	8.2	3.7	6.4	4.3	4.1	2.1
	13歳時	6.0	1.5	5.4	2.2	3.2	1.0
	14歳時	3.7	1.1	4.5	2.7	2.6	0.7
高等学校	15歳時	1.7	0.1	1.9	0.4	0.9	0.0
	16歳時	1.3	0.3	2.6	0.2	0.7	△0.1

表7 肥満傾向児の出現率

(%)

		男 子					女 子				
		奈良県平均		全国平均	差	本県の 順位	奈良県平均		全国平均	差	本県の 順位
		A (前年度)	B	A-B	A (前年度)		B	A-B			
幼稚園	5歳	2.10	(2.56)	2.38	△ 0.28	31	2.20	(1.41)	2.49	△ 0.29	31
小学校	6歳	3.09	(4.56)	4.18	△ 1.09	40	3.99	(3.56)	3.91	0.08	26
	7歳	4.91	(4.01)	5.47	△ 0.56	31	3.43	(6.91)	5.38	△ 1.95	45
	8歳	3.93	(6.31)	7.26	△ 3.33	46	5.51	(6.22)	6.31	△ 0.80	34
	9歳	7.13	(7.43)	8.90	△ 1.77	39	5.62	(7.11)	7.58	△ 1.96	43
	10歳	8.62	(7.86)	10.90	△ 2.28	36	6.17	(7.54)	7.96	△ 1.79	37
	11歳	6.59	(11.16)	10.02	△ 3.43	45	7.66	(7.93)	8.69	△ 1.03	35
中学校	12歳	9.30	(7.90)	10.65	△ 1.35	36	7.21	(8.13)	8.54	△ 1.33	38
	13歳	9.51	(7.78)	8.97	0.54	18	7.85	(5.25)	7.83	0.02	23
	14歳	8.25	(7.90)	8.27	△ 0.02	24	5.53	(6.50)	7.42	△ 1.89	43
高等学校	15歳	9.21	(9.85)	11.05	△ 1.84	42	9.17	(6.79)	8.08	1.09	19
	16歳	10.11	(7.46)	10.46	△ 0.35	26	8.13	(5.13)	7.66	0.47	22
	17歳	11.48	(9.13)	10.85	0.63	24	7.60	(5.99)	7.83	△ 0.23	28

表8 痩身傾向児の出現率

(%)

		男 子					女 子				
		奈良県平均		全国平均	差	本県の 順位	奈良県平均		全国平均	差	本県の 順位
		A (前年度)	B	A-B	A (前年度)		B	A-B			
幼稚園	5歳	0.38	(0.33)	0.36	0.02	20	0.39	(0.43)	0.34	0.05	12
小学校	6歳	0.40	(0.77)	0.39	0.01	21	0.99	(0.72)	0.62	0.37	8
	7歳	0.51	(0.52)	0.40	0.11	15	0.86	(0.18)	0.66	0.20	9
	8歳	1.15	(1.49)	0.98	0.17	15	1.25	(1.26)	1.06	0.19	11
	9歳	0.98	(1.30)	1.78	△ 0.80	38	1.02	(2.50)	1.90	△ 0.88	41
	10歳	2.66	(2.43)	2.48	0.18	15	3.33	(2.56)	2.89	0.44	8
	11歳	3.63	(3.87)	2.90	0.73	10	2.69	(2.83)	2.74	△ 0.05	23
中学校	12歳	2.49	(2.51)	2.43	0.06	17	4.02	(5.23)	4.16	△ 0.14	22
	13歳	1.34	(1.28)	1.46	△ 0.12	25	4.70	(4.15)	3.48	1.22	2
	14歳	1.47	(1.46)	1.57	△ 0.10	23	3.43	(2.85)	2.68	0.75	7
高等学校	15歳	4.44	(2.59)	2.70	1.74	3	3.43	(2.74)	2.69	0.74	9
	16歳	1.10	(0.92)	1.88	△ 0.78	36	2.62	(2.13)	1.98	0.64	8
	17歳	0.91	(0.89)	1.84	△ 0.93	41	1.09	(2.53)	1.72	△ 0.63	34

※ 「-」は、該当者がいない。

表9 疾病・異常の被患率等

		幼稚園	小学校	中学校	高等学校
90%以上					
80%以上 ~ 90%未満					
70%以上 ~ 80%未満					
60%以上 ~ 70%未満					
50%以上 ~ 60%未満			むし歯(う歯)		むし歯(う歯)
40%以上 ~ 50%未満				裸眼視力1.0未満の者 むし歯(う歯)	
30%以上 ~ 40%未満		むし歯(う歯)			
20%以上 ~ 30%未満		裸眼視力1.0未満の者	裸眼視力1.0未満の者		
10%以上 ~ 20%未満					
10%未満 ~ 1%以上	10%未満 ~ 8%以上		鼻・副鼻腔疾患		歯垢の状態異常
	8%未満 ~ 6%以上			歯列・咬合異常 歯垢の状態異常	蛋白検出の者 歯肉の状態異常
	6%未満 ~ 4%以上	眼の疾病・異常 鼻・副鼻腔疾患	眼の疾病・異常 歯列・咬合異常 歯垢の状態異常 その他の歯・口腔疾病・異常	鼻・副鼻腔疾患 蛋白検出の者 歯肉の状態異常	口腔咽喉頭疾患・異常 歯列・咬合異常
	4%未満 ~ 2%以上	耳疾患 口腔咽喉頭疾患・異常 アトピー性皮膚炎 歯列・咬合異常	耳疾患 口腔咽喉頭疾患・異常 アトピー性皮膚炎 心電図異常	眼の疾病・異常 耳疾患 心電図異常 その他の歯・口腔疾病・異常	眼の疾病・異常 鼻・副鼻腔疾患 アトピー性皮膚炎 心電図異常 ぜん息 その他の疾病・異常
	2%未満 ~ 1%以上	その他の皮膚疾患 心臓の疾病・異常 蛋白検出の者 ぜん息	栄養状態異常 蛋白検出の者 ぜん息 その他の疾病・異常 歯肉の状態異常	アトピー性皮膚炎 その他の疾病・異常	せき柱・胸郭異常 耳疾患
1%未満 ~ 0.1%以上	1%未満 ~ 0.5%以上	その他の疾病・異常 その他の歯・口腔疾病・異常	その他の皮膚疾患	せき柱・胸郭異常 口腔咽喉頭疾患・異常 心臓の疾病・異常 ぜん息	心臓の疾病・異常
	0.5%未満 ~ 0.1%以上	栄養状態異常 せき柱・胸郭異常 顎関節異常 言語障害	難聴 せき柱・胸郭異常 結核の精密検査の対象者 心臓の疾病・異常 尿糖検出の者 腎臓疾患 言語障害 顎関節異常	栄養状態異常 難聴 その他の皮膚疾患 尿糖検出の者 顎関節異常	栄養状態異常 難聴 その他の皮膚疾患 尿糖検出の者 腎臓疾患 顎関節異常 その他の歯・口腔疾病・異常
0.1%未満			寄生虫卵保有者	結核の精密検査の対象者 腎臓疾患 言語障害	結核 言語障害
該当なし		寄生虫卵保有者 腎臓疾患 歯垢の状態異常 歯肉の状態異常	結核	結核	

注1. この表は、健康診断受検者のうち疾病・異常該当者の占める割合を示したものである。以下の各表(図)において同じ。

- 「口腔咽喉頭疾患・異常」とは、アデノイド、へんとう肥大、咽喉炎、喉頭炎、へんとう炎、音声言語異常のある者等である。
- 「その他の歯・口腔疾患・異常」とは、口角炎、口唇炎、口内炎、唇裂、口蓋裂、舌小帯異常、だ石のある者等である。
- 「その他の皮膚疾患」とは、伝染性皮膚疾患、毛髪疾患等である。
- 「心電図異常」とは、心電図検査の結果、異常と判定された者である。
- 「その他の疾病・異常」とは、いずれの調査項目にも該当しない疾病・異常である。

表10-1 年齢別 疾病・異常被患率等

(%)

	裸眼視力				眼の疾病・異常	難聴	耳鼻咽喉			栄養状態	せき柱・胸郭	皮膚疾患		結核	結核の精密検査の対象者	心電図異常	心臓の疾病・異常	寄生虫卵保有者	
	計	1.0未満 0.7以上	0.7未満 0.3以上	0.3未満			耳疾患	鼻・副鼻腔疾患	口腔疾患・咽喉頭異常			アトピー性皮膚炎	その他の皮膚疾患						
幼稚園 5歳	27.4	19.1	7.3	1.0	4.0	---	3.8	4.4	3.2	0.1	0.3	2.8	1.7	---	---	---	1.7	-	
小学校	計	27.9	9.0	11.3	7.5	4.5	0.4	3.1	8.8	2.1	1.6	0.3	2.8	0.6	-	0.1	2.6	0.4	0.0
	6歳	11.5	7.0	3.9	0.5	5.9	0.5	7.2	10.6	3.6	0.7	0.2	3.5	0.9	-	0.4	2.6	0.3	-
	7歳	17.9	9.3	5.9	2.7	3.6	0.7	1.6	5.9	3.6	1.0	0.1	3.3	0.7	-	0.1	---	0.4	0.1
	8歳	23.4	9.8	9.9	3.6	4.5	0.4	3.9	11.2	1.8	1.3	0.2	2.9	0.6	-	0.1	---	0.5	-
	9歳	33.1	10.4	14.0	8.7	4.6	---	1.8	6.7	1.2	2.0	0.1	2.5	0.3	-	0.1	---	0.5	---
	10歳	35.5	9.4	14.9	11.2	4.3	0.2	2.8	12.4	1.1	2.2	0.6	2.4	0.6	-	0.1	---	0.3	---
中学校	計	46.9	10.0	15.2	21.7	2.9	0.3	2.0	5.6	0.8	0.3	0.5	1.7	0.2	-	0.0	3.1	0.5	---
	12歳	38.5	11.5	13.4	13.5	4.2	0.2	3.8	8.5	1.0	0.4	0.6	1.7	0.2	-	0.0	3.1	0.6	---
	13歳	X	X	X	X	1.9	---	1.2	4.5	0.9	0.3	0.5	1.8	0.1	-	0.0	---	0.4	---
高等学校	計	X	X	X	X	2.8	0.4	1.4	3.4	4.2	0.2	1.0	3.0	0.1	0.0	---	3.0	0.7	---
	15歳	X	X	X	X	2.6	0.3	1.2	3.1	3.8	0.0	1.3	2.8	0.2	0.0	---	3.0	0.7	---
	16歳	X	X	X	X	2.8	---	1.7	4.0	4.0	0.4	1.1	2.6	0.1	---	---	---	0.6	---
	17歳	X	X	X	X	3.0	0.4	1.2	3.2	4.8	0.1	0.6	3.5	0.1	---	---	---	0.8	---

(%)

	蛋白検出の者	尿糖検出の者	その他の疾病・異常				歯・口腔								永久歯の1人あたり平均むし歯(う歯)等数					
			げん息	腎臓疾患	言語障害	その他の異常	むし歯(う歯)			菌列・咬合	顎関節	歯垢の状態	歯肉の状態	その他の異常	計	喪失歯数	むし歯(う歯)			
							計	処置完了者	未処置者								計	処置歯数	未処置歯数	
幼稚園 5歳	1.7	---	1.5	-	0.1	0.9	33.2	10.0	23.2	3.7	0.2	-	-	0.8	---	---	---	---	---	
小学校	計	1.5	0.1	1.4	0.1	0.1	1.6	56.3	28.0	28.3	5.3	0.2	4.3	1.6	5.9	---	---	---	---	
	6歳	1.2	0.1	1.5	0.1	0.1	1.6	51.0	21.7	29.3	2.6	0.1	1.9	0.1	5.0	---	---	---	---	
	7歳	1.3	0.0	1.2	-	0.1	1.2	59.4	25.9	33.5	5.4	0.1	4.5	1.3	3.8	---	---	---	---	
	8歳	1.2	0.1	1.4	0.1	0.2	1.5	63.8	32.1	31.7	6.3	0.0	4.9	1.5	4.7	---	---	---	---	
	9歳	1.2	0.0	1.7	0.1	0.2	1.2	63.1	33.9	29.1	6.2	0.1	4.9	3.0	6.5	---	---	---	---	
	10歳	1.5	0.1	1.3	0.2	0.1	2.0	55.9	30.3	25.5	5.0	0.2	3.9	1.5	8.0	---	---	---	---	
中学校	計	4.9	0.1	0.8	0.0	0.0	1.0	46.5	25.7	20.8	6.1	0.2	7.3	5.5	2.7	1.1	0.0	1.0	0.6	0.4
	12歳	4.3	0.0	0.8	0.0	-	1.0	43.6	24.8	18.8	5.6	0.1	7.6	4.9	3.5	1.1	0.0	1.0	0.6	0.4
	13歳	5.6	0.2	1.0	0.1	0.0	1.0	45.8	26.2	19.6	6.7	0.1	6.5	5.9	2.6	---	---	---	---	---
高等学校	計	6.8	0.2	2.8	0.1	0.0	2.2	56.7	29.7	27.0	5.3	0.4	8.8	6.6	0.4	---	---	---	---	---
	15歳	8.1	0.2	2.7	0.1	0.0	2.2	51.8	27.8	24.0	5.4	0.2	8.0	5.4	0.5	---	---	---	---	---
	16歳	6.4	0.2	2.5	0.0	0.0	2.0	58.8	30.8	28.1	4.9	0.5	8.9	6.7	0.3	---	---	---	---	---
	17歳	5.9	0.2	3.0	0.1	-	2.3	59.7	30.7	29.1	5.6	0.4	9.7	7.7	0.3	---	---	---	---	---

注 調査対象が限られている調査項目

- 「難聴」・・・ 6、7、8、10、12、14、15、17歳
- 「結核」・・・ 6～15歳
- 「結核に関する検診(結核の精密検査対象者)」・・・ 6～14歳
- 「心電図異常」・・・ 6、12、15歳
- 「寄生虫卵保有者」・・・ 5～8歳
- 「尿糖」・・・ 6～17歳
- 「永久歯のむし歯等」・・・ 12歳

表 10-2 主な疾病・異常等の被患率の推移と全国比較

(%)

			裸 眼 視 力 1.0 未 満 の 者	眼 の 疾 病 ・ 異 常	難 聴	耳 疾 患	鼻 ・ 副 鼻 腔 疾 患	口 腔 咽 喉 頭 疾 患 ・ 異 常	む し 歯 (う 歯)	栄 養 状 態	ア ト ピ ー 性 皮 膚 炎	心 臓 の 疾 病 ・ 異 常	心 電 図 異 常	蛋 白 検 出 の 者	ぜ ん 息
幼稚園	奈良県	H21年度	X	0.4	…	2.0	3.1	3.2	46.4	0.4	2.0	0.1	…	3.3	0.4
		H22年度	X	3.1	…	4.0	6.5	3.9	51.2	0.2	4.7	0.6	…	1.4	1.8
		H23年度	X	2.1	…	5.6	10.1	4.3	46.9	0.1	2.8	0.8	…	0.8	0.9
		H24年度	X	1.6	…	1.8	3.1	1.5	38.0	0.1	1.7	0.9	…	1.4	1.2
		H25年度	27.4	4.0	…	3.8	4.4	3.2	33.2	0.1	2.8	1.7	…	1.7	1.5
	全国	H21年度	24.9	2.1	…	2.9	4.0	2.0	46.5	0.2	3.1	0.4	…	0.6	2.2
		H22年度	26.4	2.2	…	3.3	3.4	1.9	46.1	0.2	3.3	0.5	…	1.0	2.7
		H23年度	25.5	1.8	…	2.5	4.4	2.4	43.0	0.2	2.9	0.4	…	0.8	2.8
		H24年度	27.5	1.8	…	2.6	3.5	1.5	42.9	0.2	2.9	0.4	…	0.6	2.3
		H25年度	24.5	2.1	…	2.6	3.4	1.4	39.5	0.2	2.4	0.4	…	0.9	2.1
小学校	奈良県	H21年度	26.3	5.1	1.6	3.5	8.3	2.5	63.2	1.5	3.0	0.7	4.8	2.7	1.7
		H22年度	29.1	4.8	1.1	2.3	7.4	2.6	62.0	1.4	3.2	0.4	2.5	2.3	1.4
		H23年度	25.1	4.9	0.7	3.7	10.7	1.7	57.8	1.2	3.0	0.4	2.1	2.0	1.3
		H24年度	29.2	4.3	0.6	3.7	11.5	2.2	60.9	1.5	3.4	0.4	2.4	2.3	1.7
		H25年度	27.9	4.5	0.4	3.1	8.8	2.1	56.3	1.6	2.8	0.4	2.6	1.5	1.4
	全国	H21年度	29.7	5.3	1.1	5.5	12.6	1.6	61.8	1.8	3.3	0.9	2.5	0.8	4.0
		H22年度	29.9	4.8	1.1	5.4	11.7	1.5	59.6	1.6	3.4	0.7	2.5	0.8	4.2
		H23年度	29.9	5.3	0.6	5.5	12.5	1.5	57.2	1.5	3.3	0.7	2.5	0.8	4.3
		H24年度	30.7	5.4	0.5	5.4	12.2	1.3	55.8	1.5	3.3	0.7	2.3	0.8	4.2
		H25年度	30.5	5.3	0.5	5.4	12.1	1.3	54.1	1.5	3.1	0.7	2.6	0.7	4.2
中学校	奈良県	H21年度	47.9	4.4	1.0	1.9	7.2	0.9	53.4	0.8	2.1	0.5	2.9	5.8	0.9
		H22年度	45.4	2.8	0.7	1.9	9.5	1.1	49.9	0.6	1.6	0.8	3.0	6.7	1.9
		H23年度	41.0	2.7	0.4	1.6	4.7	2.1	51.2	0.7	1.9	0.4	3.5	6.6	1.0
		H24年度	51.8	3.0	0.3	2.0	4.3	1.4	50.7	0.8	2.4	0.6	3.2	3.5	1.7
		H25年度	46.9	2.9	0.3	2.0	5.6	0.8	46.5	0.3	1.7	0.5	3.1	4.9	0.8
	全国	H21年度	52.5	4.9	0.9	3.4	10.8	0.8	52.9	1.2	2.6	1.2	3.3	2.5	3.0
		H22年度	52.7	4.7	0.8	3.6	10.7	0.8	50.6	1.2	2.6	0.8	3.4	2.6	3.0
		H23年度	51.6	5.4	0.5	3.3	11.8	0.8	48.3	1.0	2.4	0.8	3.4	2.6	2.8
		H24年度	54.4	4.7	0.3	3.6	11.4	0.7	45.7	1.1	2.5	0.9	3.3	2.5	3.0
		H25年度	52.8	4.6	0.3	3.9	11.1	0.7	44.6	1.0	2.5	0.8	3.4	2.5	3.2
高等学校	奈良県	H21年度	X	5.0	0.8	0.2	3.2	1.1	63.0	1.6	3.3	1.0	4.5	7.8	1.5
		H22年度	63.6	2.3	0.8	0.4	4.2	2.0	63.2	0.3	2.5	0.7	2.4	7.8	1.7
		H23年度	X	4.1	0.4	0.8	6.3	1.6	60.5	0.2	2.9	0.7	3.7	6.2	1.0
		H24年度	X	2.2	0.3	0.5	4.9	3.2	61.3	0.5	2.6	0.5	3.3	7.3	1.7
		H25年度	X	2.8	0.4	1.4	3.4	4.2	56.7	0.2	3.0	0.7	3.0	6.8	2.8
	全国	H21年度	59.4	3.7	0.7	2.0	9.6	0.7	62.2	1.1	2.4	0.8	3.3	2.9	1.9
		H22年度	55.6	3.4	0.7	1.6	8.5	0.6	60.0	0.9	2.2	0.7	3.2	2.8	2.1
		H23年度	60.9	3.8	0.4	1.6	8.8	0.6	58.5	0.9	2.1	0.7	3.1	2.9	1.9
		H24年度	64.5	3.7	0.3	1.9	8.6	0.5	57.6	0.8	2.1	0.7	3.0	2.7	1.9
		H25年度	65.8	3.3	0.3	2.2	8.7	0.5	55.1	0.7	2.1	0.8	3.2	2.7	1.9