

I 学校調査

1. 幼稚園

(1) 園数[表1]

園数は175園で前年度より8園減少しました。

(2) 学級数[表1]

学級数は698学級で、前年度より21学級減少しました。

(3) 園児数[表1、2 図1]

園児数は13,754人で、前年度より638人減少しました。昭和54年度の32,032人をピークに減少傾向が続いています。

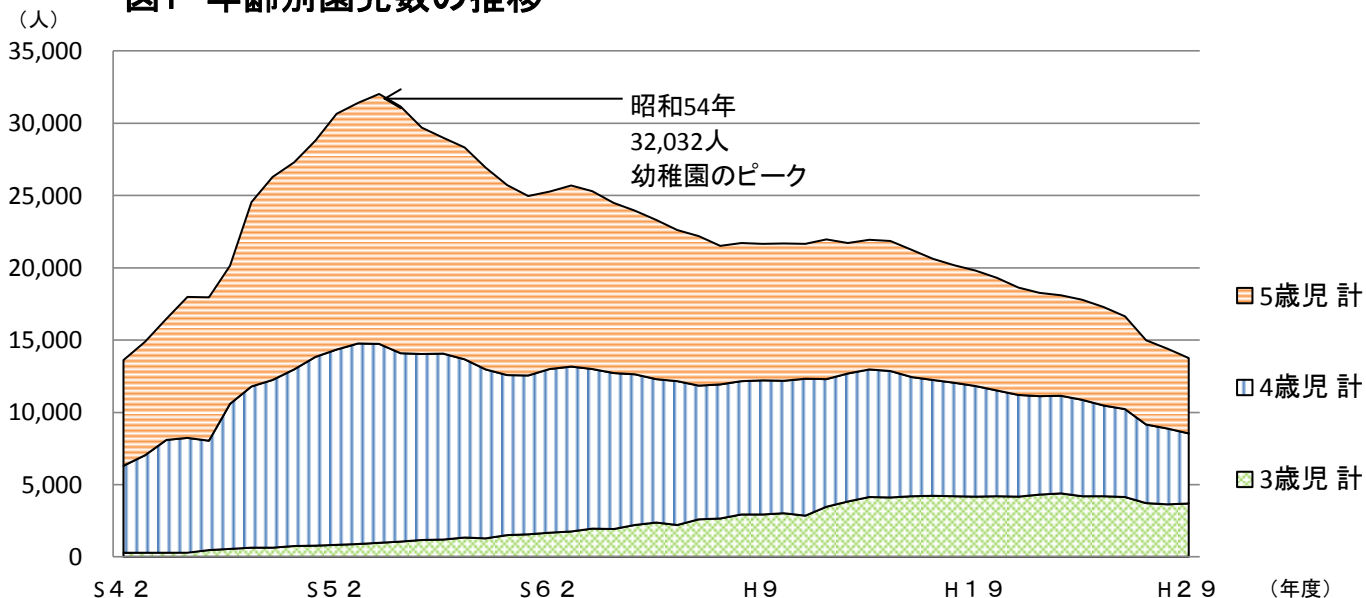
表1 園数・学級数・園児数

年度	園数	学級数	園児数	1学級あたりの園児数
	(園)	(学級)	(人)	(人)
平成24	203	862	17,775	20.6
平成25	202	850	17,282	20.3
平成26	201	832	16,647	20.0
平成27	186	738	14,983	20.3
平成28	183	719	14,392	20.0
平成29	175	698	13,754	19.7
国立	2	11	275	25.0
公立	132	438	8,008	18.3
私立	41	249	5,471	22.0

表2 年齢別・男女別 園児数

年度	園児数	本年度 入園者数	3歳児			4歳児			5歳児		
			総数	男	女	総数	男	女	総数	男	女
	(人)	(人)			(人)			(人)			(人)
平成24	17,775	6,703	4,198	2,085	2,113	6,670	3,247	3,423	6,907	3,430	3,477
平成25	17,282	6,565	4,206	2,165	2,041	6,274	3,109	3,165	6,802	3,334	3,468
平成26	16,647	6,239	4,147	2,136	2,011	6,070	3,135	2,935	6,430	3,182	3,248
平成27	14,983	5,481	3,714	1,851	1,863	5,436	2,765	2,671	5,833	3,027	2,806
平成28	14,392	5,200	3,624	1,883	1,741	5,250	2,606	2,644	5,518	2,800	2,718
平成29	13,754	5,034	3,677	1,839	1,838	4,857	2,509	2,348	5,220	2,585	2,635
国立	275	104	71	36	35	104	55	49	100	54	46
公立	8,008	3,144	1,850	941	909	2,933	1,559	1,374	3,225	1,602	1,623
私立	5,471	1,786	1,756	862	894	1,820	895	925	1,895	929	966

図1 年齢別園児数の推移



(4)教員数(本務者)[表3]

教員数(本務者)は、1,295人で、前年度より43人減少しました。
そのうち、女性教員の占める比率は95.9%となっています。

(5)小学校第1学年児童数に対する幼稚園修了者数の比率[表4]

当該年度の奈良県内の小学校第1学年の児童数に対する、その年の3月の県内幼稚園修了者数の比率は、減少傾向を示しています。

表3 男女別教員数

年度	教員数 (本務者)	男	女	女性教員 の比率
	(人)	(人)	(人)	(%)
平成24	1,463	40	1,423	97.3
平成25	1,473	43	1,430	97.1
平成26	1,484	56	1,428	96.2
平成27	1,330	53	1,277	96.0
平成28	1,338	47	1,291	96.5
平成29	1,295	53	1,242	95.9

表4 小学校第1学年児童数に対する幼稚園修了者数の比率

年度	幼稚園 修了者数	小学校1年 児童数	園修了者数/ 小学校1年児童数
	(人)	(人)	(%)
平成24	6,960	11,708	59.4
平成25	6,951	11,988	58.0
平成26	6,827	11,948	57.1
平成27	6,484	11,534	56.2
平成28	5,830	11,434	51.0
平成29	5,515	11,192	49.3

2. 幼保連携型認定こども園

(1)園数[表5]

園数は44園で、前年度より15園増加しました。

(2)学級数[表5]

学級数は201学級で、前年度より68学級増加しました。

(3)園児数[表5、6]

園児数は6,009人で、前年度より2,291人増加しました。

(4)教育・保育職員数(本務者)[表7]

教育・保育職員数(本務者)は978人で、前年度より382人増加しました。
そのうち、女性教員の占める比率は95.8%となっています。

表5 園数・学級数・園児数

年度	園数	学級数	園児数	1学級あたり の園児数
	(園)	(学級)	(人)	(人)
平成27	25	120	3,380	28.2
平成28	29	133	3,718	28.0
平成29	44	201	6,009	29.4
公立	23	114	2,603	22.9
私立	21	87	3,406	37.9

表6 年齢別・男女別 園児数

年度	園児数	本年度 入園者数	0歳児			1歳児			2歳児			3歳児			4歳児			5歳児		
			総数	男	女	総数	男	女	総数	男	女	総数	男	女	総数	男	女	総数	男	女
	(人)	(人)	(人)			(人)			(人)			(人)			(人)			(人)		
平成27	3,380	2,422	84	45	39	348	168	180	435	205	230	844	449	395	824	424	400	845	436	409
平成28	3,718	1,148	109	62	47	385	193	192	463	232	231	898	438	460	927	489	438	936	488	448
平成29	6,009	2,102	210	108	102	681	368	313	816	429	387	1,445	755	690	1,436	724	712	1,421	740	681
公立	2,603	717	56	24	32	164	92	72	208	98	110	719	366	353	727	371	356	729	394	335
私立	3,406	1,385	154	84	70	517	276	241	608	331	277	726	389	337	709	353	356	692	346	346

表7 男女別教育・保育職員数

年度	教育・保育職 員数(本務者)	男	女	女性教員の 比率
	(人)	(人)	(人)	(%)
平成27	499	14	485	97.2
平成28	596	21	575	96.5
平成29	978	41	937	95.8

3. 小学校

(1) 学校数[表8]

学校数は209校で、前年度より6校減少しました。

(2) 学級数[表8、9]

学級数は3,350学級で、前年度より7学級減少しました。

特別支援学級数は770学級で48学級増加しています。

表8 学校数・学級数・児童数

年度	校数	学級数	児童数	1学級あたりの児童数
	(校)	(学級)	(人)	(人)
平成24	219	3,426	75,458	22.0
平成25	218	3,419	74,325	21.7
平成26	217	3,384	73,156	21.6
平成27	216	3,355	72,022	21.5
平成28	215	3,357	70,852	21.1
平成29	209	3,350	70,093	20.9
国立	2	33	939	28.5
公立	201	3,230	66,581	20.6
私立	6	87	2,573	29.6

表9 編成方式別学級数

年度	計	単式学級	複式学級	特別支援学級
	(学級)	(学級)	(学級)	(学級)
平成24	3,426	2,775	13	638
平成25	3,419	2,751	11	657
平成26	3,384	2,701	15	668
平成27	3,355	2,649	13	693
平成28	3,357	2,620	15	722
平成29	3,350	2,575	5	770

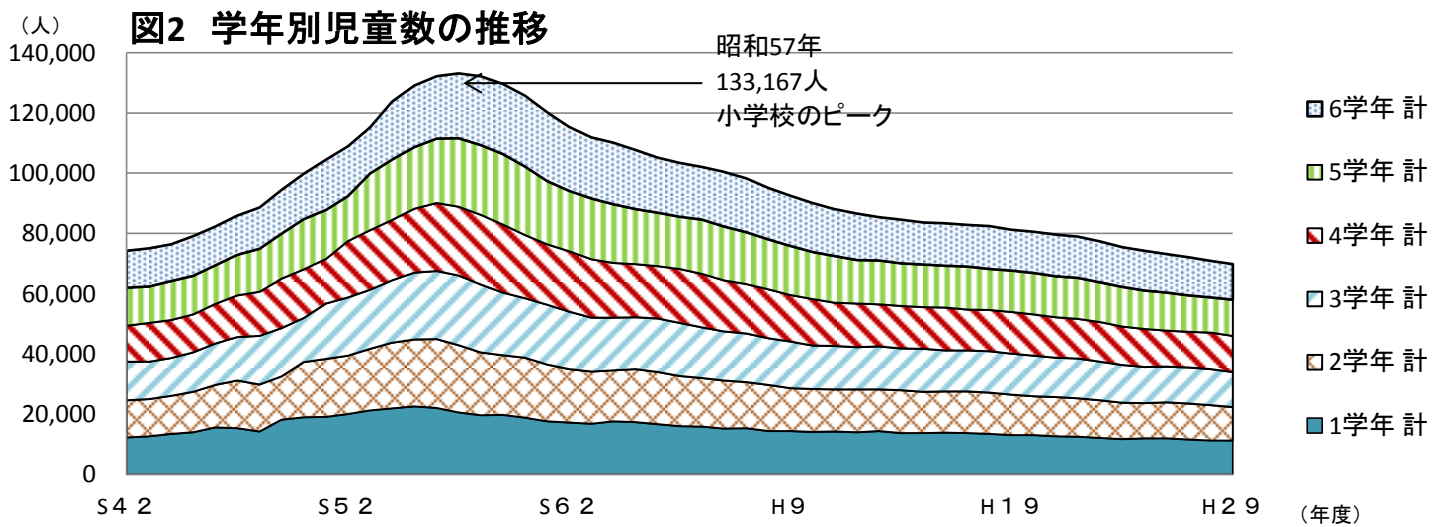
(3) 児童数[表8、10 図2]

児童数は70,093人で、前年度より759人減少しました。

男女別では、男子35,572人、女子34,521人となっています。

表10 学年別児童数

年度	総数		1学年		2学年		3学年		4学年		5学年		6学年	
	男	女	男	女	男	女	男	女	男	女	男	女	男	女
平成24	38,783	36,675	5,991	5,717	6,145	5,878	6,593	6,004	6,513	6,238	6,767	6,421	6,774	6,417
平成25	38,141	36,184	6,051	5,937	6,009	5,714	6,174	5,869	6,603	6,013	6,526	6,234	6,778	6,417
平成26	37,384	35,772	5,967	5,981	6,059	5,944	6,014	5,717	6,181	5,884	6,624	6,013	6,539	6,233
平成27	36,688	35,334	5,765	5,769	5,988	5,979	6,086	5,949	6,024	5,740	6,204	5,881	6,621	6,016
平成28	36,006	34,846	5,928	5,506	5,760	5,773	5,994	5,981	6,093	5,943	6,027	5,757	6,204	5,886
平成29	35,572	34,521	5,699	5,493	5,940	5,509	5,803	5,791	6,000	5,998	6,094	5,962	6,036	5,768
国立	475	464	81	79	79	75	80	78	81	75	78	78	76	79
公立	33,804	32,777	5,416	5,210	5,641	5,230	5,520	5,510	5,704	5,708	5,800	5,654	5,723	5,465
私立	1,293	1,280	202	204	220	204	203	203	215	215	216	230	237	224



(4) 教員数(本務者)[表11]

教員数(本務者)は4,871人で、前年度より10人減少しました。

女性教員の占める比率は59.3%と前年度より0.3ポイント減少しました。

表11 男女別教員数

年度	教員数(本務者)	男	女	女性教員の比率
	(人)			(%)
平成24	4,936	1,935	3,001	60.8
平成25	4,937	1,965	2,972	60.2
平成26	4,902	1,977	2,925	59.7
平成27	4,895	1,961	2,934	59.9
平成28	4,881	1,971	2,910	59.6
平成29	4,871	1,983	2,888	59.3

4. 中学校

(1) 学校数[表12]

学校数は117校で、前年度と同数です。

(2) 学級数[表12、13]

学級数は1,456学級で、前年度より5学級減少しました。

特別支援学級は298学級と10学級増加しています。

表12 学校数・学級数・生徒数

年度	校数	学級数	生徒数	1学級あたりの生徒数
	(校)	(学級)	(人)	(人)
平成24	117	1,510	41,693	27.6
平成25	117	1,514	40,921	27.0
平成26	118	1,493	40,352	27.0
平成27	117	1,481	39,408	26.6
平成28	117	1,461	38,760	26.5
平成29	117	1,456	37,756	25.9
国立	1	15	475	31.7
公立	105	1,315	32,641	24.8
私立	11	126	4,640	36.8

表13 編成方式別学級数

年度	計	単式学級	複式学級	特別支援学級
	(学級)	(学級)	(学級)	(学級)
平成24	1,510	1,253	-	257
平成25	1,514	1,247	-	267
平成26	1,493	1,220	-	273
平成27	1,481	1,200	-	281
平成28	1,461	1,173	-	288
平成29	1,456	1,158	-	298

(3) 生徒数[表14 図3]

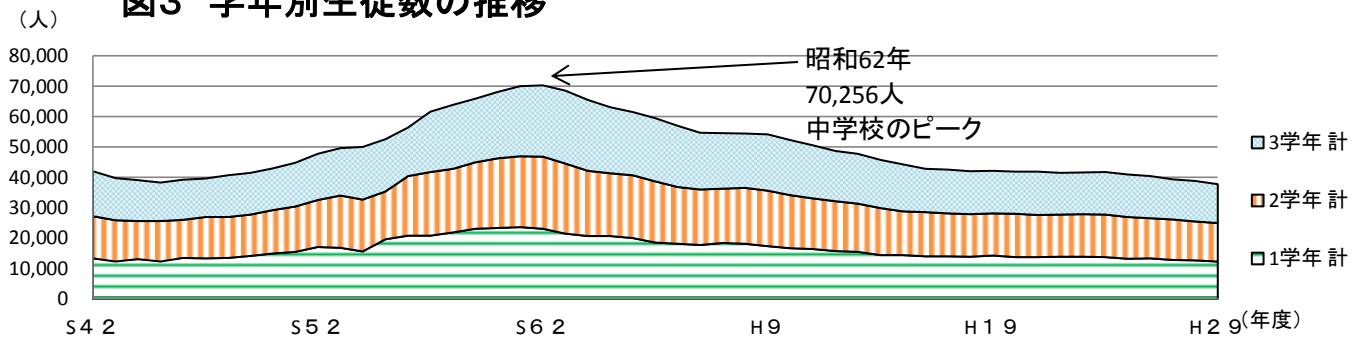
生徒数は37,756人で、前年度より1,004人減少しました。

男女別では、男子19,779人、女子17,977人となっています。

表14 学年別生徒数

年度	総数		1学年		2学年		3学年		
	男	女	男	女	男	女	男	女	
	(人)	(人)	(人)	(人)	(人)	(人)	(人)	(人)	
平成24	41,693	21,624	20,069	7,122	6,629	7,208	6,731	7,294	6,709
平成25	40,921	21,219	19,702	6,901	6,299	7,128	6,662	7,190	6,741
平成26	40,352	20,927	19,425	6,871	6,394	6,925	6,358	7,131	6,673
平成27	39,408	20,485	18,923	6,664	6,127	6,895	6,435	6,926	6,361
平成28	38,760	20,305	18,455	6,747	5,952	6,669	6,120	6,889	6,383
平成29	37,756	19,779	17,977	6,359	5,900	6,741	5,950	6,679	6,127
国立	475	238	237	81	75	78	82	79	80
公立	32,641	16,895	15,746	5,399	5,123	5,761	5,222	5,735	5,401
私立	4,640	2,646	1,994	879	702	902	646	865	646

図3 学年別生徒数の推移



(4) 教員数(本務者)[表15]

教員数(本務者)は2,928人で、前年度より6人減少しました。

女性教員の占める比率は、40.7%で、前年度より0.1ポイント上昇しました。

表15 男女別教員数

年度	教員数(本務者)	男	女	女性教員の比率
			(人)	(%)
平成24	3,050	1,852	1,198	39.3
平成25	3,025	1,819	1,206	39.9
平成26	2,988	1,793	1,195	40.0
平成27	2,976	1,781	1,195	40.2
平成28	2,934	1,743	1,191	40.6
平成29	2,928	1,737	1,191	40.7

5. 高等学校(全日制・定時制課程)

(1) 学校数[表16]

学校数は53校で、前年度と同数です。

設置者別では、公立37校、私立16校で、国立の高等学校はありません。

(2) 生徒数[表16、17、18]

生徒数は36,533人で前年度より434人減少しました。

男女別では、男子18,501人、女子18,032人となっています。

課程別生徒数は全日制課程35,526人、定時制課程1,007人となっています。

学科別生徒数は、普通科28,236人と全体(全日制+定時制)の4分の3以上を占め、次いで「その他」(外国語、音楽、美術、体育関係等)2,479人、商業科1,799人、工業科1,706人となっています。

表16 学校数・生徒数

年度	校数	生徒数	1校あたりの生徒数				
			男	女	全日制	定時制	
	(校)	(人)		(人)		(人)	
平成24	53	37,866	19,228	18,638	36,549	1,317	714.5
平成25	53	37,463	19,062	18,401	36,190	1,273	706.8
平成26	53	37,537	19,012	18,525	36,369	1,168	708.2
平成27	53	37,455	18,972	18,483	36,418	1,037	706.7
平成28	53	36,967	18,735	18,232	35,957	1,010	697.5
平成29	53	36,533	18,501	18,032	35,526	1,007	689.3
公立	37	25,752	12,984	12,768	25,139	613	696.0
私立	16	10,781	5,517	5,264	10,387	394	673.8

表17 学年別生徒数

年度	総数	本 科									専攻科 (全日制)
		全日制				定時制					
		計	1学年	2学年	3学年	計	1学年	2学年	3学年	4学年	
	(人)				(人)					(人)	(人)
平成24	37,866	36,448	12,410	11,810	12,228	1,317	390	354	342	231	101
平成25	37,463	36,071	12,486	11,983	11,602	1,273	377	314	312	270	119
平成26	37,537	36,222	12,446	12,011	11,765	1,168	351	309	270	238	147
平成27	37,455	36,273	12,368	12,102	11,803	1,037	308	257	260	212	145
平成28	36,967	35,811	11,825	12,081	11,905	1,010	315	263	230	202	146
平成29	36,533	35,378	12,016	11,518	11,844	1,007	322	260	242	183	148
公立	25,752	25,139	8,447	8,289	8,403	613	219	157	152	85	-
私立	10,781	10,239	3,569	3,229	3,441	394	103	103	90	98	148

表18 学科別生徒数

年度	総数	学科別生徒数(全日制+定時制)									総合学科
		普通科	農業科	工業科	商業科	家庭科	看護科	情報科	福祉科	その他	
	(人)										(人)
平成24	37,866	29,344	671	1,807	1,812	386	352	118	111	3,059	206
平成25	37,463	29,151	681	1,805	1,818	392	364	117	114	2,904	117
平成26	37,537	29,389	725	1,805	1,798	377	396	118	117	2,753	59
平成27	37,455	29,359	846	1,669	1,790	366	395	119	112	2,595	204
平成28	36,967	28,747	841	1,635	1,791	375	391	116	115	2,566	390
平成29	36,533	28,236	755	1,706	1,799	368	394	118	113	2,479	565
構成比(%)	100.0	77.3	2.1	4.7	4.9	1.0	1.1	0.3	0.3	6.8	1.5
公立	25,752	17,891	755	1,706	1,799	368	-	118	113	2,437	565
私立	10,781	10,345	-	-	-	-	394	-	-	42	-
全日制	35,526	27,365	702	1,665	1,771	354	394	118	113	2,479	565
定時制	1,007	871	53	41	28	14	-	-	-	-	-

(注)看護科には専攻科を含む。

(3) 教員数(本務者)[表19]

教員数(本務者)は2,650人で、前年度より19人増加しました。
女性教員の比率は32.8%で、前年度より1.0ポイント上昇しました。

表19 男女別課程別教員数

年度	教員数 (本務者)	男女		課程		女性教員 の比率
		男	女	全日制	定時制	
	(人)		(人)		(人)	(%)
平成24	2,646	1,842	804	2,503	143	30.4
平成25	2,632	1,840	792	2,489	143	30.1
平成26	2,633	1,829	804	2,492	141	30.5
平成27	2,652	1,827	825	2,512	140	31.1
平成28	2,631	1,795	836	2,497	134	31.8
平成29	2,650	1,781	869	2,515	135	32.8

(4) 入学状況[表20]

入学定員は13,053人(全日制12,543人、定時制510人)で、前年度より40人減少し、入学志願者は23,045人(全日制22,680人、定時制365人)で、前年度より402人増加しています。

表20 入学状況

年度	A 入学定員		B 入学志願者		競争率 (B/A)		入学者			
	全日制	定時制	全日制	定時制	全日制	定時制	全日制		定時制	
							うち県外所在 中学校等卒業生	うち県外所在 中学校等卒業生	うち県外所在 中学校等卒業生	うち県外所在 中学校等卒業生
		(人)		(人)		(人)		(人)		(人)
平成24	12,874	550	22,682	484	1.76	0.88	12,340	780	386	105
平成25	12,862	550	23,113	439	1.80	0.80	12,422	782	368	111
平成26	12,777	550	23,454	392	1.84	0.71	12,373	822	347	112
平成27	12,733	510	22,732	355	1.79	0.70	12,320	807	304	92
平成28	12,583	510	22,284	359	1.77	0.70	11,793	816	308	120
平成29	12,543	510	22,680	365	1.81	0.72	11,994	764	320	105

6. 高等学校(通信制課程)

(1) 学校数[表21]

学校数は4校で、前年度と同数です。

(2) 生徒数[表21]

生徒数は4,940人で、前年度より488人増加しました。
男女別では、男子1,780人、女子3,160人となっています。

(3) 教員数(本務者)[表21]

教員数(本務者)は123人で、前年度より3人増加しました。

表21 学校数・生徒数・教員数

年度	校数		生徒数	男女		教員数 (本務者)
	校数	うち通信制 課程のみ		男	女	
	(校)	(校)	(人)		(人)	(人)
平成24	2	1	3,256	1,209	2,047	77
平成25	2	1	3,387	1,299	2,088	89
平成26	3	1	3,615	1,390	2,225	95
平成27	4	2	3,892	1,537	2,355	104
平成28	4	2	4,452	1,700	2,752	120
平成29	4	2	4,940	1,780	3,160	123
公立	1	-	286	132	154	10
私立	3	2	4,654	1,648	3,006	113

7. 中等教育学校

(1) 学校数[表22]

学校数は2校で、前年度と同数です。

(2) 生徒数[表22]

生徒数は1,021人で、前年度より63人減少しました。

男女別では、男子503人、女子518人となっています。

課程別生徒数は、前期課程499人、後期課程522人となっています。

(3) 教員数(本務者)[表22]

教員数(本務者)は77人で前年度より2人減少しました。

表22 学校数・生徒数・教員数

年度	校数	生徒数	前期課程			後期課程			教員数 (本務者)
			計	男	女	計	男	女	
	(校)	(人)	(人)			(人)			(人)
平成24	2	1,237	611	303	308	626	312	314	78
平成25	2	1,222	583	293	290	639	311	328	83
平成26	2	1,199	537	270	267	662	323	339	79
平成27	2	1,124	521	263	258	603	297	306	81
平成28	2	1,084	507	247	260	577	291	286	79
平成29	2	1,021	499	241	258	522	262	260	77
国立	1	728	366	181	185	362	177	185	44
私立	1	293	133	60	73	160	85	75	33

8. 特別支援学校

(1) 学校数[表23]

学校数は10校で、前年度より1校減少しました。

(2) 在学者数[表23]

在学者数は1,629人で、前年度より34人減少しました。

部別の在学者数は、幼稚部が26人で4人減少、小学部が463人で23人減少、

中学部が372人で24人減少、高等部が768人で17人増加しました。

(3) 教員数(本務者)[表23]

教員数(本務者)は964人で、前年度より33人減少しました。

表23 学校数・学級数・在学者数・教員数

年度	校数	学級数	在学者数	幼稚部		小学部		中学部		高等部		教員数 (本務者)
				学級数	在学者数	学級数	在学者数	学級数	在学者数	学級数	在学者数	
	(校)	(学級)	(人)	(学級)	(人)	(学級)	(人)	(学級)	(人)	(学級)	(人)	(人)
平成24	11	439	1,512	8	28	146	423	105	329	180	732	924
平成25	11	443	1,535	8	25	145	429	107	329	183	752	925
平成26	11	449	1,572	7	23	152	443	109	345	181	761	937
平成27	11	467	1,610	7	26	165	479	117	368	178	737	959
平成28	11	480	1,663	7	30	165	486	125	396	183	751	997
平成29	10	477	1,629	7	26	171	463	116	372	183	768	964
公立	10	477	1,629	7	26	171	463	116	372	183	768	964

(注) 高等部は本科、専攻科を含めた数値です。

9. 専修学校

(1) 学校数[表24]

学校数は34校で、前年度と同数です。

(2) 生徒数[表24、25]

生徒数は2,890人で、前年度より31人減少しました。

分野別生徒数は、医療が1,894人と最も多く、全体の6割以上を占めています。

(3) 教員数(本務者)[表24]

教員数(本務者)は228人で、前年度より16人減少しました。

表24 学校数・生徒数・教員数

年度	校数	生徒数	生徒数			高等課程	専門課程	一般課程	教員数(本務者)	教員(本務者)1人あたりの生徒数
			男	女	高等課程					
平成24	41	3,163	891	2,272	503	2,504	156	287	11.0	
平成25	42	2,923	848	2,075	473	2,440	10	277	10.6	
平成26	38	2,753	814	1,939	432	2,321	-	243	11.3	
平成27	35	2,732	825	1,907	368	2,364	-	258	10.6	
平成28	34	2,921	851	2,070	318	2,399	204	244	12.0	
平成29	34	2,890	826	2,064	256	2,410	224	228	12.7	
公立	3	323	41	282	-	323	-	18	17.9	
私立	31	2,567	785	1,782	256	2,087	224	210	12.2	

表25 分野別生徒数

年度	総数	工業	医療	衛生	教育・社会福祉	商業実務	服飾・家政	文化・教養
平成24	3,163	137	2,027	157	190	38	282	332
平成25	2,923	129	1,973	148	192	44	103	334
平成26	2,753	140	1,877	140	197	35	72	292
平成27	2,732	156	1,899	110	192	32	75	268
平成28	2,921	179	1,892	297	183	27	82	261
平成29	2,890	213	1,894	288	178	21	73	223
構成比(%)	100.0	7.4	65.5	10.0	6.2	0.7	2.5	7.7
公立	323	-	323	-	-	-	-	-
私立	2,567	213	1,571	288	178	21	73	223

表26 入学者数(春期)・卒業者数(前年度間)

年度	入学者数(春期)				卒業者数(前年度間)
	計	高等課程	専門課程	一般課程	
平成24	1,142	172	905	65	1,069
平成25	1,124	185	939	-	1,041
平成26	1,065	162	903	-	1,076
平成27	1,040	134	906	-	883
平成28	1,073	107	895	71	908
平成29	1,048	74	914	60	921
公立	106	-	106	-	84
私立	942	74	808	60	837

・高等課程: 中学校卒業程度を入学資格とする課程
 ・専門課程: 高等学校卒業程度を入学資格とする課程
 ・一般課程: 特に入学資格を定めない課程

10. 各種学校

(1) 学校数[表27]

学校数は32校で、前年度と同数です。

(2) 生徒数[表27、28]

生徒数は3,347人で、前年度より383人減少しました。

分野別生徒数は自動車操縦が2,575人と最も多く、全体の4分の3を占めています。

(3) 教員数(本務者)[表27]

教員数(本務者)は222人で、前年度と同数です。

表27 学校数・生徒数・教員数

年度	校数	生徒数	生徒数		入学者数(春期)	卒業者数(前年度間)	教員数(本務者)	教員(本務者)1人あたりの生徒数
			男	女				
平成24	37	3,337	1,488	1,849	764	7,685	238	14.0
平成25	37	3,957	1,761	2,196	872	7,233	229	17.3
平成26	35	4,096	1,916	2,180	810	7,034	229	17.9
平成27	33	3,937	1,805	2,132	761	7,263	218	18.1
平成28	32	3,730	1,705	2,025	783	6,726	222	16.8
平成29	32	3,347	1,742	1,605	700	6,677	222	15.1
私立	32	3,347	1,742	1,605	700	6,677	222	15.1

表28 分野別生徒数

年度	総数	工業	商業実務	家政	文化・教養	自動車操縦
平成24	3,337	-	633	238	282	2,184
平成25	3,957	-	534	255	305	2,863
平成26	4,096	-	502	273	332	2,989
平成27	3,937	-	429	237	309	2,962
平成28	3,730	-	402	244	329	2,755
平成29	3,347	-	345	89	338	2,575
構成比(%)	100.0	-	10.3	2.7	10.1	76.9
私立	3,347	-	345	89	338	2,575

Ⅱ 卒業後の状況調査

1. 中学校

(1) 卒業生数[表29]

卒業生数は13,255人で、前年度より58人増加しました。

(2) 高等学校等進学者数[表29、30、31]

高等学校等への進学者は13,122人で、前年度より73人増加しました。

(3) 就職者数[表29、30]

就職者総数は24人(就職者21人、進学しながら就職している者3人)で、前年度と同数でした。

表29 進路別卒業生数

区分	卒業生数	A 高等学校等進学者		B 専修学校 (高等課程) 進学者	C 専修学校 (一般課程) 等入学者	D 公共職業能力 開発施設等 入学者	E 就職者	左記 以外の者	不詳・ 死亡の者	Aのうち他県 進学者(再掲)	F A・B・C・Dの うち就職して いる者(再掲)	就職者 総数 (E+F)
		うち通信制 課程を除く										
	(人)									(人)		(人)
平成24年3月	13,749	13,561	13,506	63	23	1	24	76	1	1,530	-	24
平成25年3月	13,903	13,680	13,600	91	16	5	21	80	10	1,533	1	22
平成26年3月	13,847	13,655	13,566	58	23	2	25	83	1	1,627	2	27
平成27年3月	13,716	13,544	13,457	64	30	6	14	56	2	1,531	2	16
平成28年3月	13,197	13,049	12,941	54	23	1	23	46	1	1,488	1	24
平成29年3月	13,255	13,122	12,989	32	13	2	21	64	1	1,421	3	24
男	6,929	6,855	6,802	18	8	2	18	28	-	809	3	21
女	6,326	6,267	6,187	14	5	-	3	36	1	612	-	3
国立	161	159	158	2	-	-	-	-	-	59	-	-
公立	11,517	11,391	11,260	28	13	2	21	61	1	1,328	3	24
私立	1,577	1,572	1,571	2	-	-	-	3	-	34	-	-

表30 高等学校等進学率及び卒業生に占める就職者の割合

区分	高等学校等進学率 (高等学校等進学者/卒業生数)						卒業生に占める就職者の割合 (就職者総数/卒業生数)					
	奈良県			全国			奈良県			全国		
	計	男	女	計	男	女	計	男	女	計	男	女
			(%)			(%)			(%)			(%)
平成24年3月	98.6	98.8	98.4	98.3	98.0	98.6	0.2	0.2	0.2	0.4	0.6	0.2
平成25年3月	98.4	98.5	98.3	98.4	98.1	98.7	0.2	0.2	0.1	0.4	0.6	0.2
平成26年3月	98.6	98.4	98.8	98.4	98.1	98.7	0.2	0.3	0.1	0.4	0.6	0.2
平成27年3月	98.7	98.8	98.7	98.5	98.3	98.8	0.1	0.1	0.1	0.4	0.6	0.1
平成28年3月	98.9	98.9	98.9	98.7	98.5	99.0	0.2	0.2	0.1	0.3	0.5	0.1
平成29年3月	99.0	98.9	99.1	98.8	98.6	99.0	0.2	0.3	0.0	0.3	0.4	0.1

表31 高等学校等進学者の内訳

区分	高等学校等 進学者数	高等学校			中等教育学校 後期課程	高等専門 学校	特別支援学校 高等部
		全日制	定時制	通信制			
	(人)			(人)			(人)
平成24年3月	13,561	13,006	219	55	-	148	133
平成25年3月	13,680	13,127	206	80	-	143	124
平成26年3月	13,655	13,079	195	89	-	144	148
平成27年3月	13,544	12,999	179	87	2	147	130
平成28年3月	13,049	12,487	163	108	-	149	142
平成29年3月	13,122	12,526	179	133	-	135	149

2. 高等学校(全日制・定時制課程)

(1) 卒業生数[表32]

卒業生数は12,061人で、前年度より99人増加しました。

進路別卒業生数は、大学等進学者7,082人、専修学校(専門課程)進学者1,724人、専修学校(一般課程)等入学者844人、公共職業能力開発施設等入学者12人、就職者総数1,404人(うち正規の職員でない者19人、進学しながら就職した者2人)、一時的な職業に就いた者106人、左記以外の者889人、不詳・死亡の者2人です。

表32 進路別卒業生数

区分	卒業生数	A 大学等進学者		B 専修学校 (専門課程) 進学者	C 専修学校 (一般課程)等 入学者	D 公共職業 能力開発 施設等 入学者	E 就職者		一時的な 仕事に 就いた者	左記 以外の者	不詳・ 死亡の者	F A・B・C・Dの うち就職して いる者(再掲)		就職者 総数 (E+F)
		うち通信 教育部を除く				うち正規の職員 等でない者		うち正規の職員 等でない者						
	(人)					(人)					(人)			(人)
平成24年3月	11,928	7,003	7,001	1,787	894	21	1,230	...	189	803	1	1	...	1,231
平成25年3月	12,395	7,164	7,161	1,740	864	20	1,348	...	157	1,101	1	1	...	1,349
平成26年3月	11,803	6,791	6,790	1,657	983	11	1,395	...	155	811	-	1	...	1,396
平成27年3月	11,920	7,152	7,150	1,490	980	10	1,394	26	84	810	-	1	-	1,395
平成28年3月	11,962	7,046	7,044	1,685	978	11	1,433	22	91	718	-	1	-	1,434
平成29年3月	12,061	7,082	7,082	1,724	844	12	1,402	19	106	889	2	2	-	1,404
男	6,103	3,347	3,347	641	602	7	880	11	29	597	-	-	-	880
女	5,958	3,735	3,735	1,083	242	5	522	8	77	292	2	2	-	524
公立	8,543	4,808	4,808	1,403	463	10	1,333	19	69	457	-	-	-	1,333
私立	3,518	2,274	2,274	321	381	2	69	-	37	432	2	2	-	71

(2) 大学等進学者数[表32、33、34 図4]

大学等への進学者は7,082人で、前年度より36人増加し、進学率は0.2ポイント減少し58.7%となりました。

進学者の内訳は、大学(学部)6,309人が全体の9割近くを占め、次で短期大学(本科)694人、高等専門学校(専攻科)78人となっています。

表33 大学等進学者の内訳

区分	大学等 進学者数	大学(学部)			短期大学(本科)			大学・ 短大別科	高等学校 専攻科	特別支援 学校高等部 専攻科	大学・短大 通信教育部
		男	女		男	女					
	(人)			(人)			(人)				(人)
平成24年3月	7,003	6,193	3,329	2,864	763	61	702	-	45	-	2
平成25年3月	7,164	6,321	3,310	3,011	764	57	707	-	76	-	3
平成26年3月	6,791	5,946	3,205	2,741	775	63	712	-	69	-	1
平成27年3月	7,152	6,346	3,283	3,063	733	58	675	-	71	-	2
平成28年3月	7,046	6,311	3,300	3,011	658	52	606	-	75	-	2
平成29年3月	7,082	6,309	3,295	3,014	694	51	643	1	78	-	-

表34 大学等進学率及び卒業生に占める就職者の割合

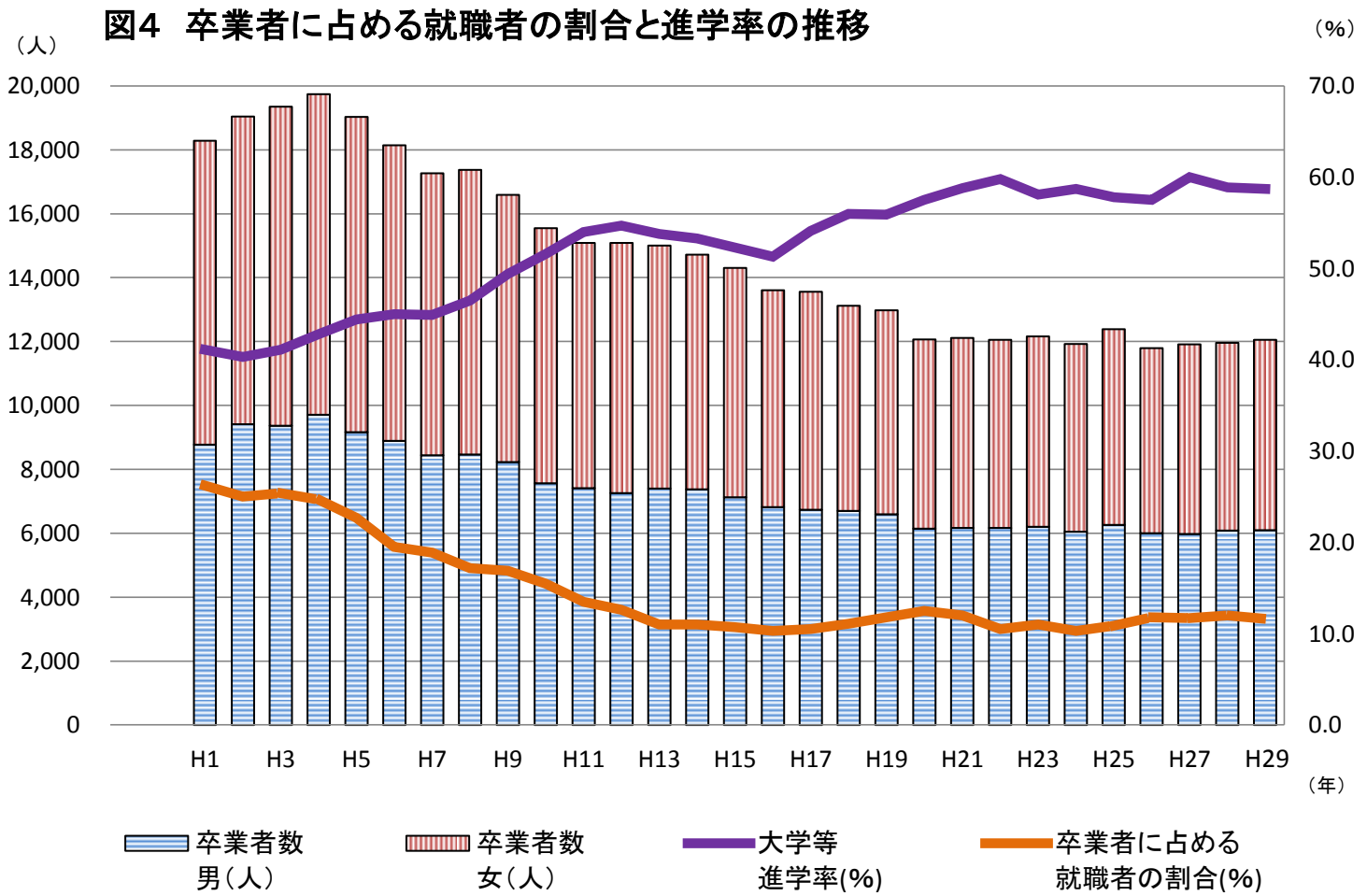
区分	大学等進学率 (大学等進学者/卒業生数)						卒業生に占める就職者の割合 (就職者総数/卒業生数)					
	奈良県			全国			奈良県			全国		
	計	男	女	計	男	女	計	男	女	計	男	女
			(%)			(%)			(%)			(%)
平成24年3月	58.7	56.0	61.5	53.5	51.5	55.5	10.3	12.4	8.1	16.8	20.0	13.6
平成25年3月	57.8	53.8	61.9	53.2	50.9	55.5	10.9	13.4	8.3	17.0	20.3	13.6
平成26年3月	57.5	54.4	60.8	53.8	51.5	56.1	11.8	14.3	9.3	17.5	21.1	13.9
平成27年3月	60.0	55.8	64.2	54.5	52.1	56.9	11.7	14.3	9.1	17.8	21.5	14.1
平成28年3月	58.9	55.1	62.8	54.7	52.2	57.2	12.0	14.7	9.1	17.9	21.7	14.1
平成29年3月	58.7	54.8	62.7	54.7	52.1	57.3	11.6	14.4	8.8	17.8	21.5	14.0
公立	56.3	52.1	60.4	50.0	47.3	52.8	15.6	20.1	11.2	21.3	26.1	16.6
私立	64.6	61.0	69.0	64.7	62.3	67.3	2.0	1.8	2.2	10.4	12.0	8.6

(3) 就職者数[表32、34、図4、5]

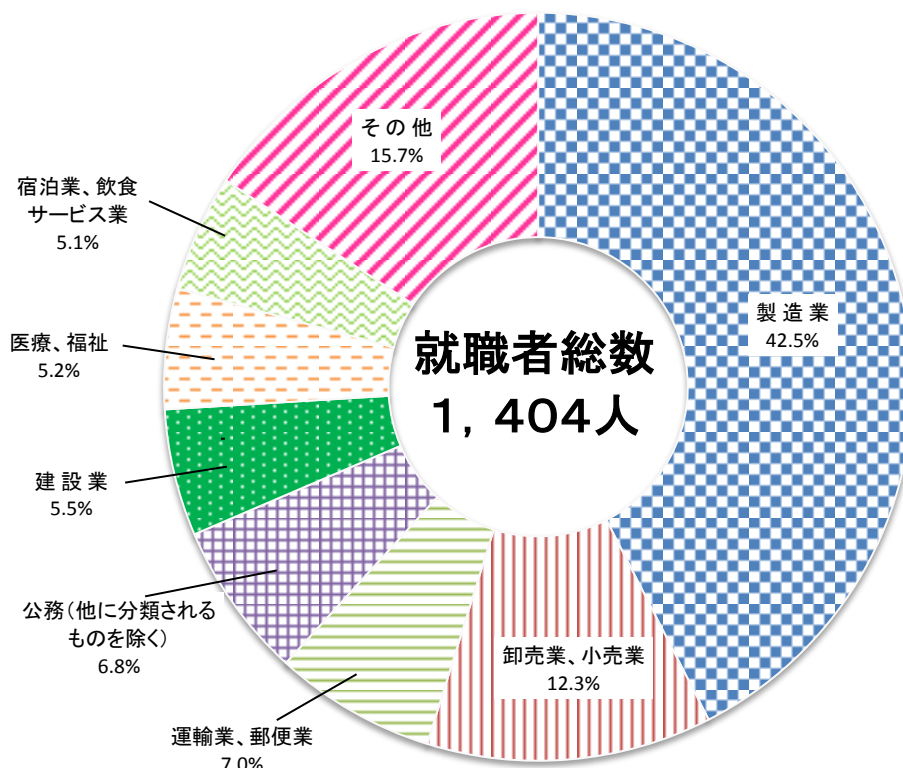
就職者総数は就職者1,404人(うち正規の職員でない者19人、進学しながら就職した者2人)で前年度より30人減少しました。

卒業者に占める就職者の割合は11.6%と前年度より0.4ポイント低下しました。

産業別就職者数は、製造業596人(構成比42.5%)が最も多く、次いで卸売業・小売業173人(構成比12.3%)、運輸業、郵便業98人(構成比7.0%)の順となっています。



**図5 産業別就職者構成比
高等学校(全日制・定時制)**



3. 高等学校(通信制課程)

(1) 卒業者数[表35]

卒業者数は1,728人で、前年度より246人増加しています。

(2) 大学等進学者数[表35]

大学等への進学者は285人で、前年度より32人増加し、進学率は16.5%と前年度より0.6ポイント減少しました。

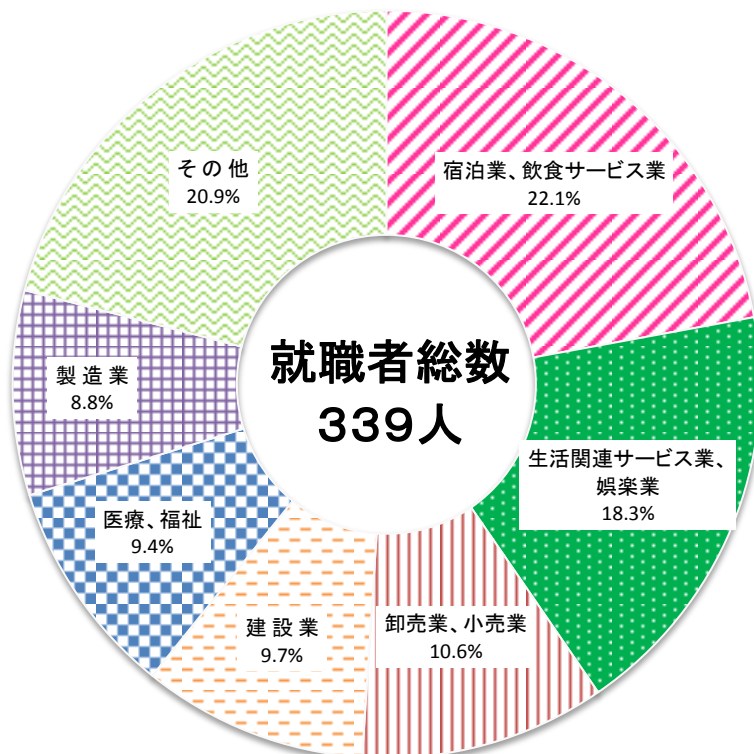
(3) 就職者数[表35 図6]

就職者総数は339人(就職者339人、進学しながら就職している者0人)で、前年度より20人減少し、卒業者に占める就職者の割合は19.6%と前年度より4.6ポイント減少しました。

表35 進路別卒業者数

区分	卒業者数	A 大学等進学者		B 専修学校 (専門課程) 進学者	C 専修学校 (一般課程) 等入学者	D 公共職業 能力開発 施設等入学者	E 就職者	左記 以外の 者	不詳・ 死亡の 者	F A・B・C・Dの うち就職して いる者(再掲)	就職者 総数 (E+F)	大学等 進学率	卒業者に 占める就職 者の割合
		うち通信 教育部を除く											
平成24年3月	917	146	143	332	29	3	158	249	-	-	158	15.9	17.2
平成25年3月	1,274	185	174	443	46	2	176	421	1	-	176	14.5	13.8
平成26年3月	1,180	172	170	356	78	4	225	345	-	-	225	14.6	19.1
平成27年3月	1,413	201	196	507	22	3	287	393	-	-	287	14.2	20.3
平成28年3月	1,482	253	247	476	38	5	359	351	-	-	359	17.1	24.2
平成29年3月	1,728	285	276	511	105	3	339	485	-	-	339	16.5	19.6
男	650	113	111	178	41	1	152	165	-	-	152	17.4	23.4
女	1,078	172	165	333	64	2	187	320	-	-	187	16.0	17.3
公立	50	4	4	2	-	-	4	40	-	-	4	8.0	8.0
私立	1,678	281	272	509	105	3	335	445	-	-	335	16.7	20.0

図6 産業別就職者構成比
高等学校(通信制)



4. 中等教育学校

○前期課程

(1) 卒業者数[表36]

卒業者数は180人で、前年度より2人増加しました。

(2) 高等学校等進学者数[表36]

高等学校等への進学者は180人で前年度より2人増加しました。

表36 進路別卒業者数

区分	卒業者数	A 高等学校等 進学者		B 専修学校 (高等課程) 進学者	C 専修学校 (一般課程) 等入学者	D 公共職業 能力開発 施設等 入学者	E 就職者	左記 以外の者	不詳・ 死亡の者	左記Aのうち 他県への 進学者(再掲)	F A・B・C・Dの うち就職 している者 (再掲)	就職者 総数 (E+F)	高等 学校等 進学率	卒業者に 占める 就職者の 割合
		うち通信制 課程を除く												
平成24年3月	(人) 206	206	206	-	-	-	-	-	-	-	-	-	100.0	-
平成25年3月	206	206	206	-	-	-	-	-	-	-	-	-	100.0	-
平成26年3月	225	225	225	-	-	-	-	-	-	1	-	-	100.0	-
平成27年3月	177	176	176	-	-	-	-	1	-	-	-	-	99.4	-
平成28年3月	178	178	178	-	-	-	-	-	-	-	-	-	100.0	-
平成29年3月	180	180	180	-	-	-	-	-	-	-	-	-	100.0	-
男	88	88	88	-	-	-	-	-	-	-	-	-	100.0	-
女	92	92	92	-	-	-	-	-	-	-	-	-	100.0	-

○後期課程

(1) 卒業者数[表37]

卒業者数は221人で、前年度より17人増加しました。

(2) 大学等進学者数[表37]

大学等への進学者は176人で、前年度より28人増加しました。

(3) 就職者数[表37]

就職者総数は1人で、前年度と同数です。

表37 進路別卒業者数

区分	卒業者数	A 大学等 進学者		B 専修学校 (専門課程) 進学者	C 専修学校 (一般課程) 等入学者	D 公共職業 能力開発 施設等 入学者	E 就職者		一時的な 仕事に 就いた者	左記 以外の者	不詳・ 死亡の者	F A・B・C・Dの うち就職して いる者(再掲)		就職者 総数 (E+F)	大学等 進学率	卒業者に 占める 就職者の 割合
		うち通信 教育部を除く		うち正規の職員 等でない者		うち正規の職員 等でない者										
平成24年3月	(人) 186	144	144	3	32	-	-	...	-	7	-	-	...	-	77.4	-
平成25年3月	190	135	135	2	51	-	2	...	-	-	-	-	...	2	71.1	1.1
平成26年3月	197	163	163	1	28	-	-	...	-	5	-	-	...	-	82.7	-
平成27年3月	233	179	179	4	32	-	2	-	-	16	-	-	-	2	76.8	0.9
平成28年3月	204	148	148	2	52	-	1	-	-	1	-	-	-	1	72.5	0.5
平成29年3月	221	176	176	2	33	-	1	-	-	9	-	-	-	1	79.6	0.5
男	112	84	84	1	20	-	-	-	-	7	-	-	-	-	75.0	-
女	109	92	92	1	13	-	1	-	-	2	-	-	-	1	84.4	0.9

5. 特別支援学校(中学部・高等部)

○中学部

(1) 卒業者数[表38]

卒業者数は125人で、前年度より5人増加しました。

(2) 高等学校等進学者数[表38]

高等学校等への進学者は124人で、前年度より4人増加しました。

表38 進路別卒業者数

区分	卒業者数	A 高等学校等 進学者		B 専修学校 (高等課程) 進学者	C 専修学校 (一般課程) 等入学者	D 公共職業 能力開発 施設等 入学者	E 就職者	左記 以外の者	不詳・ 死亡の者	左記Aのうち 他 県への進学者 (再掲)	F A・B・C・Dの うち就職している 者(再掲)	「左記以外の者」 のうち社会福祉 施設等入所、通 所者数(再掲)	就職者 総数 (E+F)	高等学校等 進学率	卒業者に 占める 就職者の 割合	
		うち通信制 課程を除く	うち通信 教育部を除く													
	(人)															(%)
平成24年3月	119	117	117	1	-	-	-	1	-	-	-	-	-	-	98.3	-
平成25年3月	120	119	119	-	-	-	-	1	-	-	-	-	-	-	99.2	-
平成26年3月	106	106	106	-	-	-	-	-	-	-	1	-	-	-	100.0	-
平成27年3月	107	106	106	1	-	-	-	-	-	-	-	-	-	-	99.1	-
平成28年3月	120	120	120	-	-	-	-	-	-	-	5	-	-	-	100.0	-
平成29年3月	125	124	124	-	-	-	-	1	-	-	2	-	-	-	99.2	-
男	83	82	82	-	-	-	-	1	-	-	2	-	-	-	98.8	-
女	42	42	42	-	-	-	-	-	-	-	-	-	-	-	100.0	-

○高等部

(1) 卒業者数[表39]

卒業者数は254人で、前年度より16人増加しました。

(2) 大学等進学者数[表39]

大学等への進学者は4人で、前年度より2人減少しました。

(3) 就職者数[表39]

就職者総数は72人で前年度と同数です。

表39 進路別卒業者数

区分	卒業者数	A 大学等 進学者		B 専修学校 (専門課程) 進学者	C 専修学校 (一般課程) 等入学者	D 公共職業 能力開発 施設等 入学者	E 就職者	左記 以外の者	不詳・ 死亡の者	F A・B・C・Dの うち就職している者 (再掲)	「左記以外の者」 のうち社会福祉 施設等入所、通所者数 (再掲)	就職者 総数 (E+F)	大学等 進学率	卒業者に 占める 就職者の 割合	
		うち通信 教育部を除く	うち通信 教育部を除く												
	(人)														(%)
平成24年3月	210	4	4	-	-	9	44	153	-	-	147	44	1.9	21.0	
平成25年3月	215	2	2	1	-	3	64	144	-	-	134	64	0.9	29.9	
平成26年3月	247	4	4	2	-	3	65	173	-	-	164	65	1.6	26.3	
平成27年3月	251	6	6	-	-	7	78	160	-	-	148	78	2.4	31.1	
平成28年3月	238	6	6	-	-	4	72	156	-	-	142	72	2.5	30.3	
平成29年3月	254	4	4	-	-	6	72	171	1	-	156	72	1.6	28.3	
男	147	3	3	-	-	4	47	93	-	-	81	47	2.0	32.0	
女	107	1	1	-	-	2	25	78	1	-	75	25	0.9	23.4	