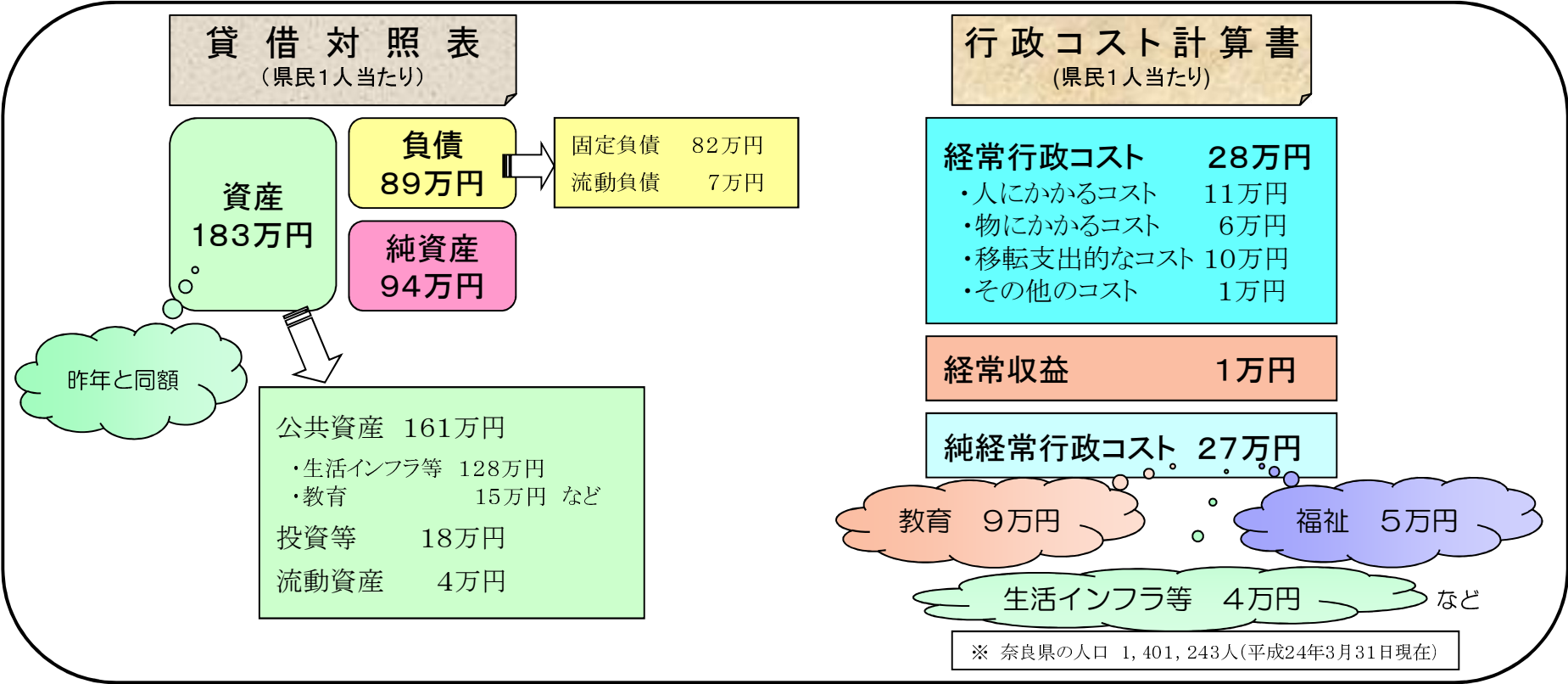


平成23年度 奈良県財務諸表のポイント (普通会計)



【貸借対照表のポイント】

- 県民1人当たり資産:183万円(H22 183万円)
22年度は、全国26位 [全国平均 216万円]
- 県民1人当たり負債:89万円(H22 88万円)
22年度は、(少ない方から)全国17位 [全国平均 96万円]
- 社会資本形成の過去・現世代負担比率:58.4%
[純資産/公共資産] (H22 58.8%)
22年度は、全国24位 [全国平均 57.7%]

(全国順位は、総務省方式改訂モデルで作成した40道府県中のもの)

【行政コスト計算書のポイント】

- 県民1人当たり経常行政コスト:28万円(H22 27万円)
22年度は、(少ない方から)全国8位 [全国平均 33万円]
- 受益者負担比率:1.8%(H22 1.9%)
[経常収益/経常行政コスト]
22年度は、全国31位 [全国平均 2.3%]

(全国順位は、総務省方式改訂モデルで作成した40道府県中のもの)