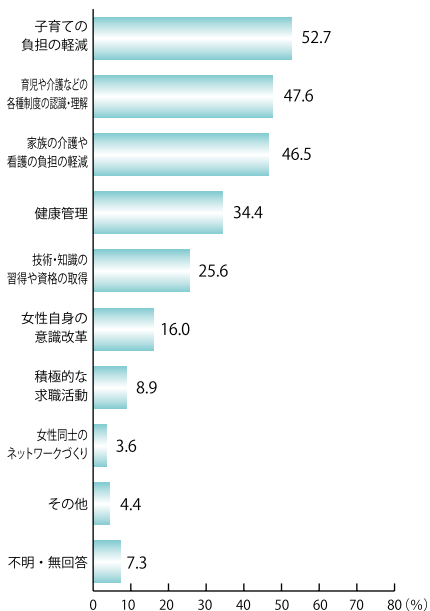


下のグラフは県内の女性（20歳以上50歳未満）に、「女性が働くには（働き続けるには）何が必要だと思いますか。」と聞いた結果です。

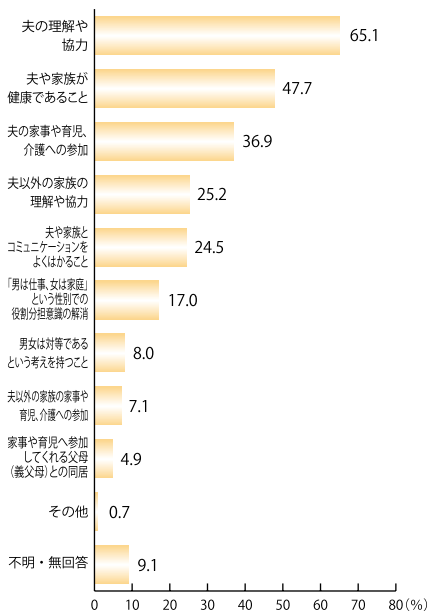
## 女性が働くには（働き続けるには）何が必要だと思いますか

出典：奈良県男女共同参画課「女性の就業等意識調査（平成21年）」

### ■ 女性自身の意識や環境について 必要なこと



### ■ 夫や家族に対して必要なこと



「子育ての負担」「夫の協力・理解」に関する回答が多いですね。

あなたの考え方はどうでしょう？



# 5 生涯賃金の差はどれくらい？

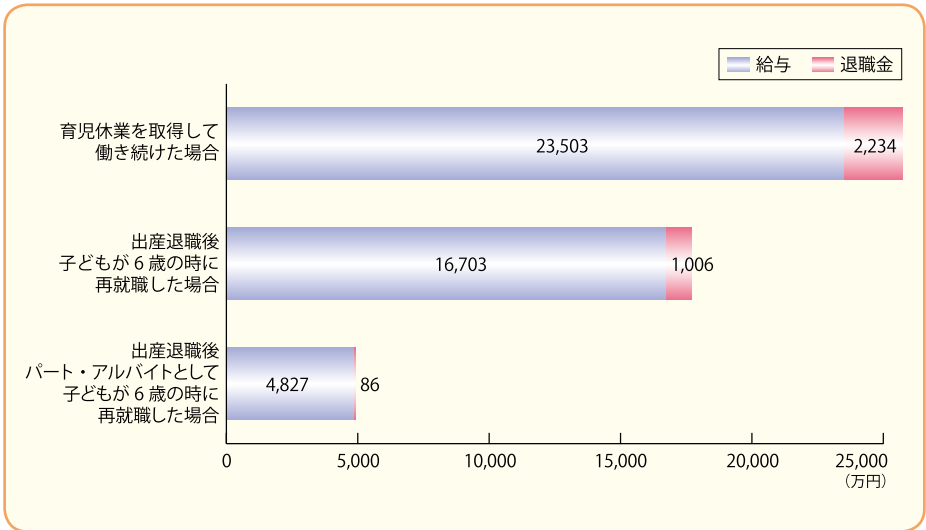
女性の働き方には様々なケースがあります。

子育てが一段落してから再就職しようとする方が多いようですが、いざ再就職をしようとしても、以前と同じような収入や自分が望む条件で働くことは簡単ではありません。

またブランクが長くなることで再就職することに不安を持つ人も多いようです。

ここでは、女性が仕事を辞めずに働き続けた場合と、一旦辞めた後に再就職した場合とでは「生涯賃金」でどれくらいの差があるのか見てみましょう。

## ■女性の生涯賃金の推計 出典：内閣府「平成17年版国民生活白書」



- ※22歳時に就職。結婚後28歳で第一子を出産し、31歳で第二子を出産すると仮定
- ※育児休業は1年間取得し、その間雇用保険より給与の4割を支給されたと仮定
- ※退職する場合は、28歳で退職し、第二子が満6歳となった37歳で再就職すると仮定

P13の「女性の生涯賃金の推計」のグラフで大卒の女性を例に見てみますと、生涯賃金は、育児休業を取得して働き続けた場合と一旦辞めた後、パート・アルバイトで再就職した場合とでは、大きな差があることがわかります。

また、働き方が変われば生涯賃金以外に老後にもらえる年金額も変わってきます。

これからの「働き方」「暮らし方」はお互いで「よく話し合い」、「納得して」決めましょう。

もし2人で解決できないこと、悩んでいることがある場合、

例えば

- ・「仕事は続けたいが、出産・子育てをしながら仕事ができるのか」など就労に関する悩み
- ・子育て中の女性の方で、「再就職するのにブランクが長い」、「仕事と家庭の両立ができるのか」と不安で就職に踏み出せないなどの悩み

などの方は、P19の「子育て中の女性の就職、仕事と家庭の両立に関するご相談」に記載の相談窓口にご相談ください。



# 6 1日の「時間の使い方」を 考えてみましょう♪

ここでは1日の時間の使い方について、夫と妻でどれくらい差が出るのか、一緒に考えてみましょう。

下の時間割は、ある夫婦（パートナー）の1日の時間の使い方です。これを見てどう思いますか？

## ■(例)1日の時間の使い方



子どもと接しているのは鹿子さんだけです。奈良夫さんは家事・育児には参加していません。「家事・育児は女の役割」と性別だけで役割を決めていなければ良いのですが……。



●●● それでは、お二人の時間の使い方を、P15の例を参考に記入してみましょう。

### ■1日の時間の使い方

( )	( )
6:00	6:00
7:00	7:00
8:00	8:00
9:00	9:00
10:00	10:00
11:00	11:00
12:00	12:00
13:00	13:00
14:00	14:00
15:00	15:00
16:00	16:00
17:00	17:00
18:00	18:00
19:00	19:00
20:00	20:00
21:00	21:00
22:00	22:00
23:00	23:00
0:00	0:00
1:00	1:00
2:00	2:00
3:00	3:00
4:00	4:00
5:00	5:00
6:00	6:00

平日の平均的な時間の使い方を夫婦（パートナー）それぞれで大まかに記入してみましょう。

記入後は、お互い見比べて話しあってみましょう。

お互い納得できる時間の使い方、役割分担になりましたか？

また子どもができた時など、生活が変わった時にはお互いで見直してみましょう。

最近は男性もすすんで育児休業をとるなどして、育児に参加する「イクメン」が増えています。

あなたやあなたの周りではどうですか？

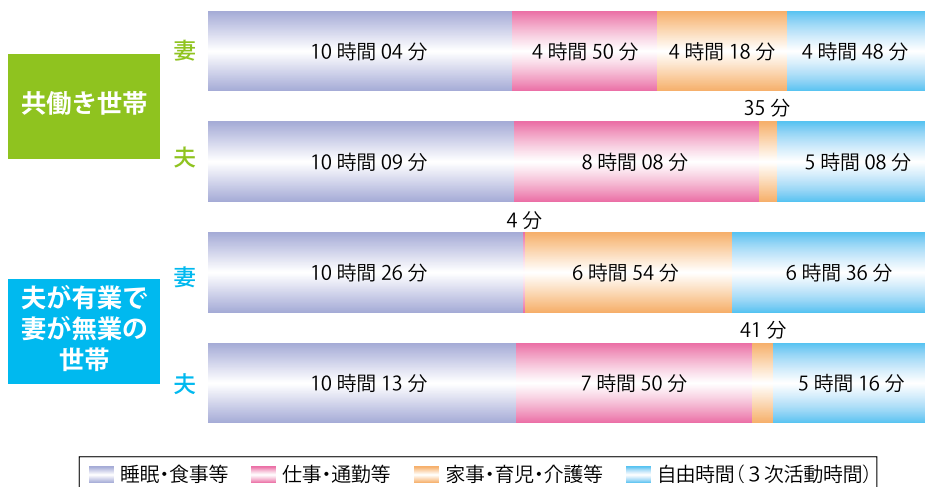


「男性の家事フォトコンテスト」  
(H21年度実施)

男も家事（おもかじ）最優秀賞

**夫婦の生活時間** 出典：総務省「社会生活基本調査」（平成23年）より作成

家庭生活における生活時間を男女それぞれに聞いた結果です。



男性の家事・育児・介護などに関わる時間は、妻の就業状況に関わらず1日40分程度と非常に短くなっています。

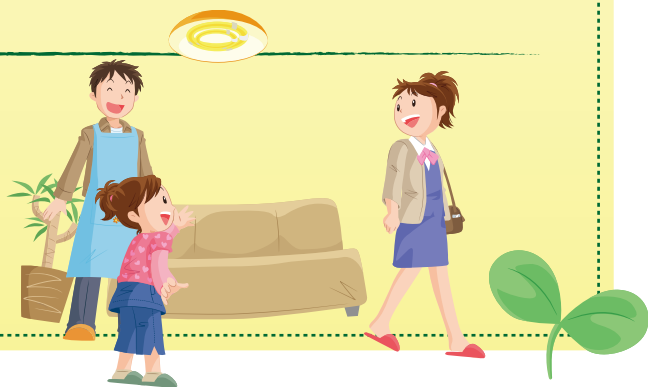
仕事・家事・育児の役割分担については、男だから女だからという考えで決める必要はありません。

これまでの考え方を「当たり前だと思わず」、「相手に押しつせず」、お互いが「話し合って」、「尊重し、思いやり」、「理解し合って」、「納得して」協力していければよい家庭が築けるのではないでしょうか。



## ま と め

- さまざまな状況・考え方によりますが、片働きより共働きの方が家計を助けることができ、様々なリスクに備えることができます。
- 一旦辞めてからの再就職は収入などの条件で厳しくなるようです。生涯賃金や年金にも大きく差が出てきます。
- 女性が働く（働き続ける）には、パートナーの理解・協力（家事・育児への参加）が求められています。
- これまでの考え方が当たり前だと思い込まず、柔軟に考えお互い話し合い、納得した役割分担をしましょう。
- お互いの生き方を尊重してこれからの人生を考えていきましょう。



# 7 困ったときの相談窓口等

## 子育て中の女性の就職、仕事と家庭の両立に関するご相談

### 子育て女性就職相談窓口

子育て中の女性で、就職を希望される方を対象に、「子育て女性就職相談窓口」を開設し、専門の相談員による就職相談、求人情報の提供などを行っています。

#### 奈良労働会館内

奈良市西木辻町93-6

**TEL : 0742-24-1150**

**日 時 : 月曜日～土曜日 9時～17時** (祝日・年末年始除く)

#### 出張相談 (予約制)

かしはらナビプラザ4階 橿原市内膳町1-6-8

**日 時 : 毎月第2金曜日 10時～16時** (祝日除く)

### 奈良県女性センター 働く女性支援相談コーナー

女性が「働く」ことをめぐる諸問題についての情報提供や様々な相談に女性アドバイザーが応じます。

#### 面接相談 (予約制)・電話相談

奈良市東向南町6番地

**TEL : 0742-27-2302**

**日 時 : 火・水・木・土曜日** (休館日、祝日、年末年始を除く)

**9時30分～17時** (12時30分～13時30分を除く)



## 家族や夫婦のことについての相談

### 奈良県女性センター 女性相談コーナー

女性のあらゆる問題や悩みについて、女性相談員が相談に応じます。

#### 面接相談（予約制）・電話相談

奈良市東向南町6番地

**TEL : 0742-22-1240**

**日時：火～金曜日 9時30分～18時00分**

**土曜日 9時30分～20時00分**

**日曜・祝日 9時30分～17時00分**

（月曜日が祝日の場合の直後の平日、年末年始を除く）

**【弁護士相談は適時（予約制）】**

### 奈良県女性センター 男性のための相談窓口

仕事や職場の人間関係、家族関係の悩み、ストレスなどの相談に応じます。

#### 電話相談

奈良市東向南町6番地

**TEL : 0742-27-0304**

**日時：毎週土曜日**（休館日、祝日、年末年始を除く）

**13時30分～16時30分**

#### 面接相談（予約制）・電話相談（予約制）

奈良市東向南町6番地

**日時：毎月第3金曜日 17時～20時**

（祝日、年末年始を除く）

## 子育てに関するサポートを受けたい

※保育所に関する相談は各市町村の窓口へお問い合わせください

### ファミリー・サポート・センター

地域の中で育児・介護等でサポートを受けたい人とサポートを行いたい人が会員登録し、センターがお互いをコーディネートし、子育て家庭を支援している有料のサービスです。

#### 【こんな時に利用できます】

- 保育所や幼稚園の送り迎えができないとき
- 幼稚園の夏休みや保育所の終了後などで、家に誰もいないとき
- 冠婚葬祭のときなどに子ども同伴で行けないとき
- 親の介護などで育児ができないとき
- 保護者の体調が悪いとき
- 自分の時間を持ちたいときなど

名 称	電話番号	所 在 地
奈良市ファミリー・サポート・センター	0742-34-3305	奈良市三条本町13-1 奈良市保健所・教育総合センター内
大和高田市子育てサポートクラブ	0745-23-1006	大和高田市池田418-1 大和高田総合福祉会館1階
大和郡山市こどもサポートセンター	0743-53-1213	大和郡山市高田町92-16 市民交流館2階
天理市子育てサポートクラブ事務局	0743-63-1001	天理市川原城町605
橿原市ファミリー・サポート・センター	0744-47-2330	橿原市内膳町1-6-8 橿原市観光交流センター3階
五條市ファミリー・サポート・クラブ	0747-22-2228	五條市本町1-3-18 五條児童館
生駒市子どもサポートセンター ゆう	0743-73-5552	生駒市谷田町1615 アコールいこま もやい館4階
香芝市地域子育てサポートクラブ事務局	0745-79-7522	香芝市逢坂1-374-1
葛城市ファミリー・サポート・クラブ	0745-69-5241	葛城市北花内341 葛城市子育て支援センター内
宇陀市子育てサポートクラブ事務局	0745-82-2236	宇陀市榛原区下井足17-3
あずかり隊 (川西町)	0745-43-2575	磯城郡川西町唐院122 川西町ふれあいセンター内


### 地域子育て支援拠点

子育て中の親子が気軽に集い、相互の交流や子育てについての悩みなどを相談できる場です。実施地域等、詳細は下記ホームページでご確認ください。

#### ● 県内地域子育て支援拠点一覧表

「子育てネットなら」ホームページ内

子育てネットなら

検索 

## 就労に関する情報が欲しい

### はたらく女性応援サイト なら

奈良県女性センターでは働く女性を応援するための講座などの情報を提供しています。

### 奈良県就職応援サイト ジョブなら net

奈良県内における求人及び求職者の情報提供をインターネット上でおこなっているサービスです。

### ハローワークインターネットサービス

全国のハローワークや他の付属施設で集めた求人情報の提供などをおこなっています。

## 就労に関する法律・税金等を知りたい

### 働く女性のための法律・税金ガイド

再就職、起業、在宅ワークなど女性を始め働く人たちをサポートする育児介護休業法などの各種法律・税金等の情報サイトです。

(内閣府男女共同参画局)



# 男女で考えるライフプランハンドブック

## 2人で歩む人生設計

---

2013年3月発行

発行者

奈良県健康福祉部こども・女性局女性支援課

〒630-8501 奈良市登大路町30番地

TEL 0742-27-8729

URL <http://www.pref.nara.jp/1658.htm>



男女で考えるライフプランハンドブック