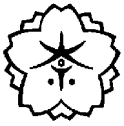



|  |       |                                     |
|--|-------|-------------------------------------|
|  | な ら し | [キャッチフレーズ] 「わたし」からはじめる「わたしたち」のまち 奈良 |
|  | 奈 良 市 | [花] ナラヤギガク [木] イチイガシ [鳥] ウグイス       |
| [住所] 〒 630-8580 奈良市二条大 南一丁目1番1号 [市町村コード] 292010                                  |       |                                     |
| [電話] 0742-36-4894 [FAX] 0742-36-3552   |       |                                     |

|                 |                           |   |
|-----------------|---------------------------|---|
| 面積 (R5.1)       | 276.94 km <sup>2</sup>    | <b>沿 革</b><br>明治31年 市制施行<br>大正12年 添上郡佐保村 編入<br>昭和14年 添上郡東市村白毫寺 編入<br>昭和15年 生駒郡都跡村 編入<br>昭和26年 添上郡東市村・大安寺村・生駒郡平城村 編入<br>昭和30年 生駒郡伏見町・富雄町・添上郡辰市村・明治村・帯解町・五ヶ谷村 編入<br>昭和32年 添上郡田原村・柳生村・大柳生村・東里村・狭川村 編入<br>昭和56年 人口30万人を突破<br>平成10年 市制施行100周年<br>平成14年 中核市へ移行<br>平成17年 添上郡月ヶ瀬村・山辺郡都祁村 合併 |
| 人口密度 (R2国調)     | 1,280.5 人/km <sup>2</sup> |   |
| 人口伸率 (R2/H27国調) | -1.6 %                    |   |
| 高齢者比率 (R2国調)    | 31.7 %                    |   |
| 高齢者比率 (R4.10)   | 32.2 %                    |   |
| 区 分             | 人口 (人)                    | 世 帯 数   |
| H27.10.1(国調)    | 360,310                   | 148,920   |
| R 2.10.1(国調)    | 354,630                   | 155,305   |
| R 4.10.1(推計)    | 351,711                   | 157,552   |
| 地域指定            | 辺地(11)・近畿・近郊・山村・特農・都市計画   |   |

|     |  |                     |  |                  |                 |
|-----|--|---------------------|--|------------------|-----------------|
| 市 長 |  なかがわ げん<br>仲川 げん [第4期]<br>令和 7年 7月30日 任期 | 議 長                 | きた よしあき<br>北 良 晃                         | 職 員 数 (R4.4.1現在) | 一般行政 1,629 人    |
|     |  |                     | 副議長                                      |                  | いとう つよし<br>伊藤 剛 |
| 副市長 | むかい まさひこ<br>向井 政彦<br>すずき ちえみ<br>鈴木 千恵美   | 定 数<br>任 期<br>党 派 別 | 39<br>令和 7年 7月30日<br>公明6 共産6 自民6 維新4 無15 | 公営企業等 230 人      | 病院 5 人          |
|     |  |                     | 合 計 2,660 人                              |                  |                 |

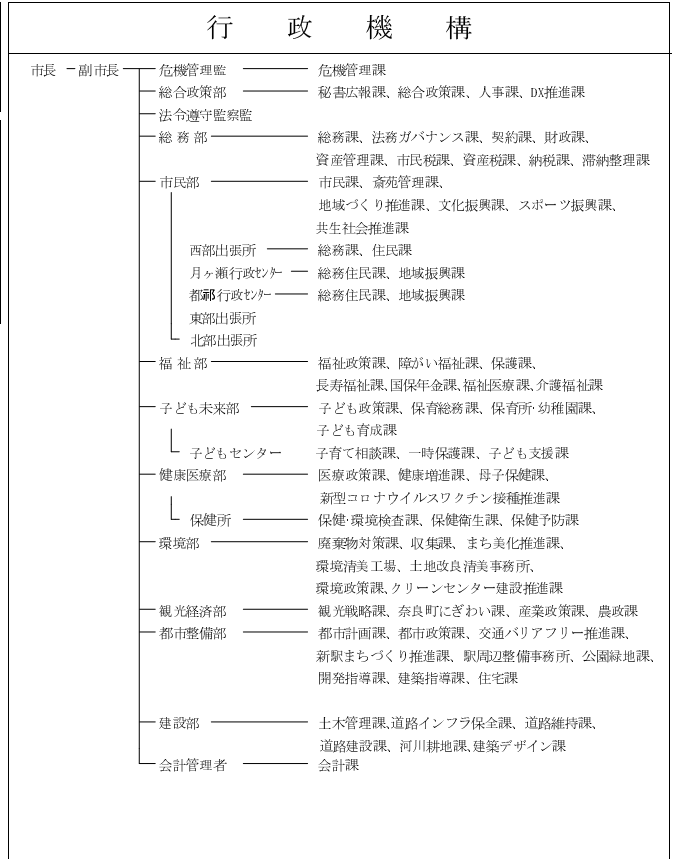
|          |                  |
|----------|------------------|
| 基本構想名称   | 奈良市第5次総合計画未来ビジョン |
| 基本構想策定年月 | 令和4年3月           |
| 基本構想計画期間 | 令和4年度～令和13年度     |

**施政方針**  
 奈良市第5次総合計画において、市民と行政がともに目指す奈良市の将来像を【「わたし」からはじめる「わたしたち」のまち 奈良】と定め、ひとりひとりが「わたし」の人生をつくっていくように、「わたしたち」自身が主役となって、夢や希望にあふれる未来をつくっていくまちを目指す。

| 主 要 事 業               | 総事業費(千円)  |
|-----------------------|-----------|
| 一条高等学校・中学校校舎建設事業R3～R6 | 3,475,000 |
| JR新駅周辺基盤整備検討調査事業R4～R5 | 280,856   |
| 第2子以降の保育料無償化 R5       | 151,396   |
| 子ども医療費助成高校生まで拡大 R5    | 105,000   |
| 富雄丸山古墳の調査と周辺整備 R5     | 66,489    |

| 産 業 経 済 |        |                    |     |
|---------|--------|--------------------|-----|
| 農 業     | 経営体数   | 1,461 経営体          | 工 業 |
|         | 就業人口   | 1,717 人            |     |
|         | 経営耕地面積 | 1,689 ha           |     |
| 林 業     | 林家戸数   | 1,112 戸            | 商 業 |
|         | 森林面積   | 13,175 ha          |     |
|         | 伐採材積量  | 190 m <sup>3</sup> |     |
|         | 従業員数   | 5,125 人            |     |
|         | 事務所数   | 184 箇所             |     |
|         | 出荷額    | 215,266 百万円        |     |
|         | 従業員数   | 20,379 人           |     |
|         | 商店数    | 2,254 店            |     |
|         | 販売額    | 602,695 百万円        |     |

|                |             |          |         |
|----------------|-------------|----------|---------|
| 産 業 構 造 (R2国調) | 区 分         | 就業人口 (人) | 構成比 (%) |
|                | 第1次産業       | 1,986    | 1.3     |
|                | 第2次産業       | 25,566   | 16.7    |
|                | 第3次産業       | 120,304  | 78.8    |
|                | 合計 (分類不能含む) | 152,680  | 100.0   |



◇市町村キャラクター

りにまね  もいろいろくじら  ナラナラ 

令和3年度決算の状況

| 普通会計決算額 (千円) |             | 財政関係指標 (千円、%)  |            | ※経常収支比率「参考値」は、<br>減収補償債特例分(0千円)、<br>臨時財政対策債(7,701,100千円)、<br>猶予特例債(0千円)<br>を経常一般財源等から除いた場合の比率 |           |  |
|--------------|-------------|----------------|------------|---|-----------|--|
| 歳入総額         | 158,144,190 | 基準財政需要額        | 62,065,318 |   |           |  |
| 歳出総額         | 151,594,071 | 基準財政収入額        | 44,044,190 |   |           |  |
| 歳入歳出差引       | 6,550,119   | 標準財政規模         | 82,315,330 | 健全化判断比率 (%)   |           |  |
| 翌年度繰越財源      | 1,050,123   | 財政力単年度         | 0.71       | 実質赤字比率  | -         |  |
| 実質収支         | 5,499,996   | 指数3ヶ年平均        | 0.75       | 連結実質赤字比率  | -         |  |
| 単年度収支        | 3,209,200   | 実質収支比率         | 6.7        | 実質公債費比率   |           |  |
| 積立金          | 67          | 経常収支比率         | 91.1       | (3ヶ年平均)   | 9.9       |  |
| 繰上償還金        | 0           | 参考値            | 100.0      | 将来負担比率  | 103.7     |  |
| 積立金取り崩し      | 0           |                |            |   |           |  |
| 実質単年度収支      | 3,209,267   | 公営企業の経営状況 (千円) |            |   |           |  |
| 地方債現在高       | 199,817,164 | 法適用            |            | 法非適用  |           |  |
| 債務負担行為限度額    | 26,197,158  | 企業名            | 上水道        | 下水道   | 病院        |  |
|              |             |                |            |   | 簡易水道      |  |
|              |             |                |            |   | 下水道       |  |
| 基金の状況 (千円)   |             | 経常収益           | 8,789,026  | 8,195,235   | 2,381,794 |  |
| 財政調整基金       | 3,640,562   | 経常費用           | 7,657,524  | 7,580,029   | 2,440,128 |  |
| 減債基金         | 2,233,918   | 経常損(△)益        | 1,131,502  | 615,206   | △58,334   |  |
| その他特目基金      | 6,242,755   | 特別損(△)益        | △4,055     | △3,343  | 13,279    |  |
| 合計           | 12,117,235  | 当期純損益          | 1,127,447  | 611,863   | 611,863   |  |
| 土地開発基金       | 0           | 累積利益剰余金        | 2,630,554  | △1,523,425  | △45,055   |  |
| その他運用基金      | 0           | 経常収支比率         | 114.8      | 108.1   | 98.8      |  |
| 合計           | 0           | 不良債務           | 0          | 301,139   | 0         |  |


| 歳入           |             |       | 目的別歳出   |             |       | 性質別歳出   |             |       |
|--------------|-------------|-------|---------|-------------|-------|---------|-------------|-------|
| 区分           | 決算額 (千円)    | 構成比   | 区分      | 決算額 (千円)    | 構成比   | 区分      | 決算額 (千円)    | 構成比   |
| 市町村税         | 51,671,479  | 32.7  | 議会費     | 647,873     | 0.4   | 人件費     | 25,322,029  | 16.7  |
| 地方譲与税        | 828,533     | 0.5   | 総務費     | 13,999,405  | 9.2   | うち職員給   | 17,051,127  | 11.2  |
| 利子割交付金       | 50,921      | 0.0   | 民生費     | 68,439,411  | 45.1  | 物件費     | 24,464,157  | 16.1  |
| 配当割交付金       | 690,237     | 0.4   | 衛生費     | 17,843,910  | 11.8  | 維持補修費   | 1,368,168   | 0.9   |
| 株式譲渡割交付金     | 789,088     | 0.5   | 労働費     | 152,393     | 0.1   | 扶助費     | 43,975,951  | 29.0  |
| 地方消費税交付金     | 7,597,586   | 4.8   | 農林水産業費  | 672,239     | 0.4   | 補助費等    | 7,646,681   | 5.0   |
| ゴルフ場利用税交付金   | 283,741     | 0.2   | 商工費     | 4,994,631   | 3.3   | 公債費     | 18,371,298  | 12.1  |
| 自動車税環境性能割交付金 | 81,727      | 0.1   | 土木費     | 8,893,346   | 5.9   | 内元利償還金  | 18,366,023  | 12.1  |
| 法人事業税交付金     | 517,303     | 0.3   | 消防費     | 4,210,863   | 2.8   | 訳一借金利子  | 5,275       | 0.0   |
| 地方特例交付金      | 709,003     | 0.4   | 教育費     | 13,355,169  | 8.8   | 投資出資貸付金 | 446,600     | 0.3   |
| 地方交付税        | 18,773,175  | 11.9  | 災害復旧費   | 6,570       | 0.0   | 繰出金     | 12,426,176  | 8.2   |
| 内普通交付税       | 17,989,144  | 11.4  | 公債費     | 18,371,298  | 12.1  | 積立金     | 2,359,982   | 1.6   |
| 訳特別交付税       | 784,031     | 0.5   | 諸支出金    | 6,963       | 0.0   | 前年度繰上充用 | 0           | 0.0   |
| 交通安全交付金      | 40,480      | 0.0   | 前年度繰上充用 | 0           | 0.0   | 小計      | 136,381,042 | 90.0  |
| 交担金・負担金      | 475,070     | 0.3   | 合計      | 151,594,071 | 100.0 | 投資的経費   | 15,213,029  | 10.0  |
| 使用料・手数料      | 2,359,804   | 1.5   | 市町村税の内訳 |             |       | うち人件費   | 473,139     | 0.3   |
| 国庫支出金        | 40,120,227  | 25.4  | 区分      | 決算額 (千円)    | 構成比   | 投資普通建設  | 15,206,459  | 10.0  |
| 国有提供施設交付金    | 2,998       | 0.0   | 市町村民税   | 25,308,836  | 49.0  | うち補助    | 5,837,745   | 3.9   |
| 県支出金         | 10,909,763  | 6.9   | 固定資産税   | 19,561,206  | 37.9  | のうち単独   | 9,368,714   | 6.2   |
| 財産収入         | 443,937     | 0.3   | その他諸税   | 2,430,303   | 4.7   | 内災害復旧   | 6,570       | 0.0   |
| 寄附金          | 239,651     | 0.2   | 目的税     | 4,371,134   | 8.5   | 訳失業対策   | 0           | 0.0   |
| 繰入金          | 827,835     | 0.5   | 合計      | 51,671,479  | 100.0 | 合計      | 151,594,071 | 100.0 |
| 繰越金          | 1,213,126   | 0.8   |         |             |       |         |             |       |
| 諸収入          | 2,665,706   | 1.7   |         |             |       |         |             |       |
| 市町村債         | 16,852,800  | 10.7  |         |             |       |         |             |       |
| 合計           | 158,144,190 | 100.0 |         |             |       |         |             |       |

※特別交付税には震災復興特別交付税を含む  
※数値については、表示単位未満四捨五入の関係により、一致しない箇所があります


公共施設の状況

|        |         |                           |        |           |                          |      |          |       |          |        |     |      |
|--------|---------|---------------------------|--------|-----------|--------------------------|------|----------|-------|----------|--------|-----|------|
| 市町村道   | 実延長     | 1,577,627 m               | 公園     | 箇所数       | 582ヶ所                    | 林野面積 | 9,245 ha | 老人ホーム | 0ヶ所      |        |     |      |
|        | 面積      | 10,047,534 m <sup>2</sup> |        | 面積        | 2,140,947 m <sup>2</sup> |      | 林道延長     |       | 21,362 m | 隣保館    | 4ヶ所 |      |
|        | 改良済延長   | 995,931 m                 |        | 下水道等      | 処理区域内人口                  |      | 327,287人 |       | 公営公営住宅   | 1,476戸 | 公民館 | 47ヶ所 |
|        | 舗装済延長   | 1,441,098 m               |        | 普及率       | 92.9%                    |      | 住宅改良住宅   |       | 351戸     | 市民会館等  | 5ヶ所 |      |
| 改良率    | 63.1%   | ごみ処理施設                    | 年間総収集量 | 92,237 t  | 等単独住宅                    | 494戸 | 図書館      | 3ヶ所   |          |        |     |      |
| 舗装率    | 91.3%   | し尿処理施設                    | 年間総処理量 | 92,239 t  | 保育所                      | 6ヶ所  | 体育館      | 12ヶ所  |          |        |     |      |
| 橋りょう延長 | 6,624 m | 農道延長                      | 年間総処理量 | 21,357 kl | 幼稚園                      | 13ヶ所 | 陸上競技場    | 2ヶ所   |          |        |     |      |
| 上水道等   | 配水能力    | 253,790 m <sup>3</sup>    | 耕地面積   | 4,140 ha  | 認定こども園                   | 17ヶ所 | 野球場      | 16ヶ所  |          |        |     |      |
|        | 給水人口    | 351,273人                  | 農道延長   | 2,647 m   | 小学校                      | 42ヶ所 | 病院       | 1ヶ所   |          |        |     |      |
|        | 普及率     | 99.7%                     |        |           | 中学校                      | 22ヶ所 | 診療所      | 10ヶ所  |          |        |     |      |

※下水道普及率については、市町村が実施する下水道事業(公共下水道・特定地域環境保全下水道・農業集落排水・簡易排水・特定地域生活排水・小規模集合排水)から算出

|  |                  |  |
|--|------------------|--|
|  | やま と た か だ し     | [キャッチフレーズ] 笑顔の花咲くまち大和高田<br>～みんなで奏でる幸せのハーモニー～ |
|  | <b>大 和 高 田 市</b> | [花] コスモス [木] さざんか [鳥]                        |
| [住所] 〒 635-8511 大和高田市大字大中98-4  |                  | [市町村コード] 292028                              |
| [電話] 0745-22-1101  |                  | [FAX] 0745-52-2801                           |

|                                   |                           |        |
|-----------------------------------|---------------------------|--------|
| 面積 (R5.1)                         | 16.48 km <sup>2</sup>     | 沿 革    |
| 人口密度 (R2国調)                       | 3,746.6 人/km <sup>2</sup> |        |
| 人口伸率 (R2/H27国調)                   | -4.7 %                    |        |
| 高齢者比率 (R2国調)                      | 31.7 %                    |        |
| 高齢者比率 (R4.10)                     | 32.5 %                    |        |
| 区 分                               | 人口 (人)                    | 世 帯 数  |
| H27.10.1(国調)                      | 64,817                    | 25,619 |
| R 2.10.1(国調)                      | 61,744                    | 26,095 |
| R 4.10.1(推計)                      | 60,717                    | 26,687 |
| 地域指定                              | 近畿・近郊・都市計画・拠点             |        |
| 昭和23年 市制施行                        |                           |        |
| 昭和31年 陵西村 編入                      |                           |        |
| 昭和32年 天満村・広陵町の一部を編入               |                           |        |
| 昭和38年 オーストラリア リズモ市と姉妹都市提携調印       |                           |        |
| 昭和49年 人権擁護都市宣言                    |                           |        |
| 昭和53年 市民憲章制定                      |                           |        |
| 昭和59年 わかくさ国体 開催 (バスケットボール)        |                           |        |
| 昭和60年 非核・平和都市宣言                   |                           |        |
| 平成 6年 ゆとり創造都市宣言                   |                           |        |
| 平成12年 市の花、市の特産野菜 (5品目) を選定        |                           |        |
| 平成14年 大和高田八景、大和高田八見伝を選定           |                           |        |
| 平成25年 オーストラリア リズモ市と姉妹都市提携50周年記念式典 |                           |        |
| 平成29年 市制70周年記念事業を実施               |                           |        |

|    |   |   |     |                    |                |                 |
|----|---|---|-----|--------------------|----------------|-----------------|
| 市長 |  | ほりうち たいぞう<br>堀内大造 [第2期]<br>令和 9年 4月26日 任期 | 議長  | もりもと たかのり<br>森本尚順  | 職員数 (R4.4.1現在) | 一般行政 458人       |
|    | 副市長   | たにかわ てるふみ<br>谷河照美                         |     | 副議長                |                | とたに ひとし<br>戸谷仁史 |
|    |   |   | 定数  | 17                 | 公営企業等 569人     | 病院 504人         |
|    |   |   | 任期  | 令和 9年 4月30日        |                | 水道 16人          |
|    |   |   | 党派別 | 公明3 共産3 日本維新2 無所属9 | 下水道 10人        | その他 39人         |
|    |   |   |     |                    | 合 計            | 1,149人          |

|          |  |
|----------|--|
| 基本構想名称   |  |
| 基本構想策定年月 |  |
| 基本構想計画期間 |  |

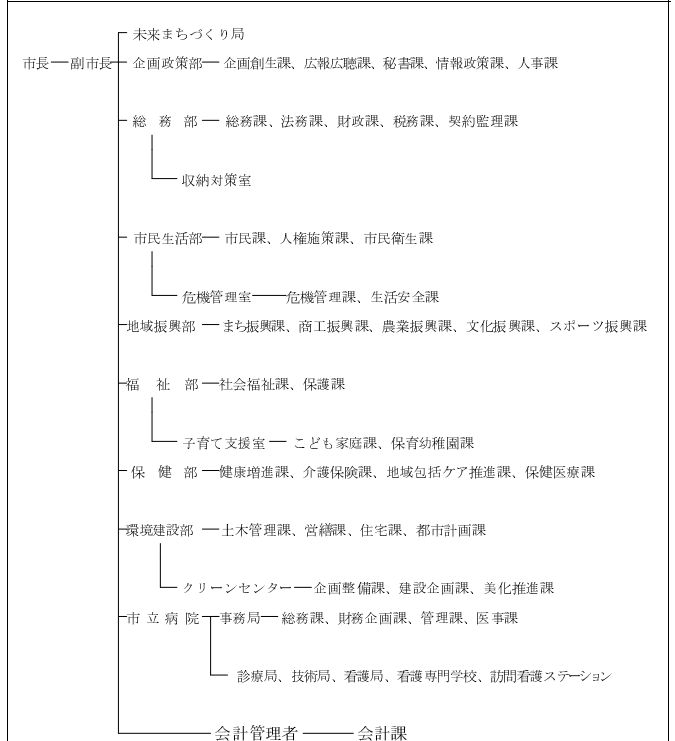
|      |   |
|------|---|
| 施政方針 | ①認め合い、高めあう 人が輝くまちづくり②子どもたちの笑顔あふれるまちづくり③健康でいきいきと暮らせるまちづくり④活気あふれるにぎわいのまちづくり⑤安心して暮らせる快適のまちづくり⑥自立と協働のまちづくりを目標とし「みんなが笑顔になる、みんなが笑顔で暮らせる」まちづくりに取り組む。 |
|------|---|

|  |           |
|--|-----------|
| 主 要 事 業                                  | 総事業費(千円)  |
| 近鉄大和高田駅・JR高田駅周辺地区<br>まちづくり基本構想策定事業 R4~R5 | 9,156     |
| ごみ中継施設整備事業 R2~R6                         | 2,816,946 |
| 大和高田当麻線街路事業                              | 104,575   |
| 東中2丁目雨水貯留施設整備事業R3~R7                     | 689,036   |

|         |        |                 |     |      |            |
|---------|--------|-----------------|-----|------|------------|
| 産 業 経 済 |        |                 |     |      |            |
| 農 業     | 経営体数   | 218 経営体         | 工 業 | 従業員数 | 2,914人     |
|         | 就業人口   | 221人            |     | 事務所数 | 125箇所      |
|         | 経営耕地面積 | 195ha           |     | 出荷額  | 54,852百万円  |
| 林 業     | 林家戸数   | 42戸             | 商 業 | 従業員数 | 3,561人     |
|         | 森林面積   | 0ha             |     | 商店数  | 530店       |
|         | 伐採材積量  | 0m <sup>3</sup> |     | 販売額  | 104,684百万円 |

|                |             |          |         |
|----------------|-------------|----------|---------|
| 産 業 構 造 (R2国調) | 区 分         | 就業人口 (人) | 構成比 (%) |
|                | 第1次産業       | 267      | 1.0     |
|                | 第2次産業       | 7,457    | 26.6    |
|                | 第3次産業       | 19,238   | 68.7    |
|                | 合計 (分類不能含む) | 27,991   | 100.0   |

### 行政機構



### 市町村キャラクター



令和 3 年度 決算 の 状 況

| 普通会計決算額 (千円) |            | 財政関係指標 (千円、%)  |            | ※経常収支比率「参考値」は、<br>減収補償債特例分(0千円)、<br>臨時財政対策債(616,800千円)、<br>猶予特例債(0千円)<br>を経常一般財源等から除いた場合の比率 |             |  |
|--------------|------------|----------------|------------|---|-------------|--|
| 歳入総額         | 32,391,509 | 基準財政需要額        | 13,470,516 | 経常収支比率  | 90.9        |  |
| 歳出総額         | 30,909,488 | 基準財政収入額        | 6,191,151  | 健全化判断比率   | 7.5         |  |
| 歳入歳出差引       | 1,482,021  | 標準財政規模         | 15,920,839 | 将来負担比率  | 38.2        |  |
| 翌年度繰越財源      | 73,090     | 財政力単年度         | 0.46       | 実質赤字比率  | -           |  |
| 実質収支         | 1,408,931  | 指数3ヶ年平均        | 0.48       | 連結実質赤字比率  | -           |  |
| 単年度収支        | 1,372,834  | 実質収支比率         | 8.8        | 実質公債費比率   | (3ヶ年平均) 7.5 |  |
| 積立金          | 10         | 経常収支比率         | 90.9       | 参考値   | 94.5        |  |
| 繰上償還金        | 5,073      | 参考値            | 94.5       | 将来負担比率  | 38.2        |  |
| 積立金取り崩し      | 0          |                |            |   |             |  |
| 実質単年度収支      | 1,377,917  | 公営企業の経営状況 (千円) |            |   |             |  |
| 地方債現在高       | 22,590,024 | 法 適 用          |            | 法 非 適 用   |             |  |
| 債務負担行為限度額    | 14,226,775 | 企 業 名          | 上 水 道      | 下 水 道   | 病 院         |  |
|              |            |                |            |   | 簡 易 水 道     |  |
|              |            |                |            |   | 下 水 道       |  |
| 基金の状況 (千円)   |            | 経 常 収 益        | 1,667,444  | 1,344,431   | 8,702,744   |  |
| 財政調整基金       | 1,737,078  | 経 常 費 用        | 1,463,576  | 1,250,481   | 8,165,106   |  |
| 減債基金         | 445,878    | 経 常 損 (△) 益    | 203,868    | 93,950  | 537,638     |  |
| その他特目基金      | 553,934    | 特 別 損 (△) 益    | 95         | 60,188  | △ 9,557     |  |
| 合 計          | 2,736,890  | 当 期 純 損 益      | 203,963    | 154,138   | 154,138     |  |
| 土地開発基金       | 184        | 累 積 利 益 剰 余 金  | 450,605    | 424,282   | 528,081     |  |
| その他運用基金      | 9,000      | 経 常 収 支 比 率    | 113.9      | 107.5   | 106.6       |  |
| 合 計          | 9,184      | 不 良 債 務        | 0          | 147,602   | 0           |  |


| 歳 入                     |            |       | 目 的 別 歳 出     |            |       | 性 質 別 歳 出     |            |       |
|-------------------------|------------|-------|---------------|------------|-------|---------------|------------|-------|
| 区 分                     | 決 算 額      | 構 成 比 | 区 分           | 決 算 額      | 構 成 比 | 区 分           | 決 算 額      | 構 成 比 |
|                         | (千円)       |       |               | (千円)       |       |               | (千円)       |       |
| 市 町 村 税                 | 6,703,763  | 20.7  | 議 会 費         | 288,716    | 0.9   | 人 件 費         | 5,356,882  | 17.3  |
| 地 方 譲 与 税               | 116,965    | 0.4   | 総 務 費         | 5,027,120  | 16.3  | う ち 職 員 給     | 3,703,755  | 12.0  |
| 利 子 割 交 付 金             | 6,294      | 0.0   | 民 生 費         | 13,782,338 | 44.6  | 物 件 費         | 4,130,350  | 13.4  |
| 配 当 割 交 付 金             | 85,347     | 0.3   | 衛 生 費         | 3,527,308  | 11.4  | 維 持 補 修 費     | 80,770     | 0.3   |
| 株 式 譲 渡 割 交 付 金         | 97,577     | 0.3   | 労 働 費         | 16,985     | 0.1   | 扶 助 費         | 8,134,247  | 26.3  |
| 地 方 消 費 税 交 付 金         | 1,315,559  | 4.1   | 農 林 水 産 業 費   | 95,932     | 0.3   | 補 助 費 等       | 4,168,840  | 13.5  |
| ゴ ル フ 場 利 用 税 交 付 金     | 0          | 0.0   | 商 工 費         | 480,219    | 1.6   | 公 債 費         | 2,123,707  | 6.9   |
| 自 動 車 税 環 境 性 能 割 交 付 金 | 11,703     | 0.0   | 土 木 費         | 2,192,251  | 7.1   | 内 元 利 償 還 金   | 2,123,650  | 6.9   |
| 法 人 事 業 税 交 付 金         | 57,982     | 0.2   | 消 防 費         | 907,888    | 2.9   | 記 一 借 金 利 子   | 57         | 0.0   |
| 地 方 特 例 交 付 金           | 87,388     | 0.3   | 教 育 費         | 2,466,930  | 8.0   | 投 資 出 資 貸 付 金 | 540,000    | 1.7   |
| 地 方 交 付 税               | 8,236,236  | 25.4  | 災 害 復 旧 費     | 0          | 0.0   | 繰 出 金         | 2,689,217  | 8.7   |
| 内 普 通 交 付 税             | 7,279,365  | 22.5  | 公 債 費         | 2,123,801  | 6.9   | 積 立 金         | 700,893    | 2.3   |
| 記 特 別 交 付 税             | 956,871    | 3.0   | 諸 支 出 金       | 0          | 0.0   | 前 年 度 繰 上 充 用 | 0          | 0.0   |
| 交 通 安 全 交 付 金           | 6,863      | 0.0   | 前 年 度 繰 上 充 用 | 0          | 0.0   | 小 計           | 27,924,906 | 90.3  |
| 分 担 金 ・ 負 担 金           | 305,144    | 0.9   | 合 計           | 30,909,488 | 100.0 | 投 資 的 経 費     | 2,984,582  | 9.7   |
| 使 用 料 ・ 手 数 料           | 725,150    | 2.2   | 市 町 村 税 の 内 訳 |            |       | う ち 人 件 費     | 126,251    | 0.4   |
| 国 庫 支 出 金               | 7,703,504  | 23.8  | 区 分           | 決 算 額      | 構 成 比 | 投 資 普 通 建 設   | 2,984,582  | 9.7   |
| 国 有 提 供 施 設 交 付 金       | 0          | 0.0   |               | (千円)       |       | う ち 補 助       | 185,424    | 0.6   |
| 県 支 出 金                 | 1,986,878  | 6.1   | 市 町 村 民 税     | 3,161,551  | 47.2  | の ち 単 独       | 2,799,158  | 9.1   |
| 財 産 収 入                 | 35,017     | 0.1   | 固 定 資 産 税     | 2,625,564  | 39.2  | 内 災 害 復 旧     | 0          | 0.0   |
| 寄 附 金                   | 278,036    | 0.9   | そ の 他 諸 税     | 536,909    | 8.0   | 記 失 業 対 策     | 0          | 0.0   |
| 繰 入 金                   | 1,562,234  | 4.8   | 目 的 税         | 379,739    | 5.7   | 合 計           | 30,909,488 | 100.0 |
| 繰 越 金                   | 311,222    | 1.0   | 合 計           | 6,703,763  | 100.0 |               |            |       |
| 諸 収 入                   | 256,347    | 0.8   |               |            |       |               |            |       |
| 市 町 村 債                 | 2,502,300  | 7.7   |               |            |       |               |            |       |
| 合 計                     | 32,391,509 | 100.0 |               |            |       |               |            |       |

※特別交付税には震災復興特別交付税を含む  
※数値については、表示単位未満四捨五入の関係により、一致しない箇所があります


公 共 施 設 の 状 況

| 実 延 長     | 面 積            | 公 園         | 箇 所 数                  | 林 野 面 積   | 老 人 ホ ー ム |
|-----------|----------------|-------------|------------------------|-----------|-----------|
| 190,593   | m              | 19ヶ所        | 19ヶ所                   | 3 ha      | 0ヶ所       |
| 1,014,395 | m <sup>2</sup> | 面 積         | 195,377 m <sup>2</sup> | 林 道 延 長   | 隣 保 館     |
| 126,033   | m              | 下 水 道 等     | 処 理 区 域 内 人 口          | 613 戸     | 4ヶ所       |
| 188,053   | m              | 普 及 率       | 38,272 人               | 公 営 住 宅   | 公 民 館     |
| 66.1      | %              | 普 及 率       | 60.7 %                 | 292 戸     | 4ヶ所       |
| 98.7      | %              | ご み 処 理 施 設 | 年 間 総 収 集 量            | 等 単 独 住 宅 | 市 民 会 館 等 |
| 98.7      | %              | 年 間 総 処 理 量 | 21,949 t               | 25 戸      | 3ヶ所       |
| 1,240     | m              | し 尿 処 理 施 設 | 年 間 総 収 集 量            | 保 育 所     | 図 書 館     |
| 38,000    | m <sup>2</sup> | 年 間 総 処 理 量 | 20,018 kl              | 6ヶ所       | 体 育 館     |
| 63,056    | 人              | 年 間 総 処 理 量 | 20,018 kl              | 6ヶ所       | 陸 上 競 技 場 |
| 100.0     | %              | 耕 地 面 積     | 437 ha                 | 2ヶ所       | 野 球 場     |
|           |                | 農 道 延 長     | 6,756 m                | 8ヶ所       | 病 院       |
|           |                |             |                        | 3ヶ所       | 診 療 所     |

※下水道普及率については、市町村が実施する下水道事業(公共下水道・特定地域環境保全下水道・農業集落排水・簡易排水・特定地域生活排水・小規模集合排水)から算出

|  |                  |                              |
|--|------------------|------------------------------|
|  | やま と こ お り や ま し | [キャッチフレーズ] 平和のシンボル、金魚が泳ぐ城下町。 |
|  | <b>大 和 郡 山 市</b> | [花] きく [木] くろまつ [鳥]          |
| [住所] 〒 639-1198 大和郡山市北郡山町248-4   |                  | [市町村コード] 292036              |
| [電話] 0743-53-1151  |                  | [FAX] 0743-53-1049           |

|                 |                           |  |
|-----------------|---------------------------|--|
| 面積 (R5.1)       | 42.69 km <sup>2</sup>     | 沿革<br>明治22年 郡山町制を施く<br>昭和16年 筒井村 合併<br>昭和28年 昭和村・矢田村・平和村・治道村を編入<br>昭和29年 市制施行<br>昭和32年 片桐町を編入<br>昭和59年 わかくさ国体開催 (庭球、馬術他)<br>平成 6年 市制40周年記念式典・市民憲章制定<br>平成 8年 秀長百万石まつり<br>平成16年 市制50周年記念式典<br>平成18年 「金魚すくいの日 (8月第3日曜日)」 制定<br>平成24年 古事記1300年紀事業開催<br>平成26年 市制60周年記念式典<br>平成29年 郡山城天守台展望施設完成 |
| 人口密度 (R2国調)     | 1,950.9 人/km <sup>2</sup> |  |
| 人口伸率 (R2/H27国調) | -4.3 %                    |  |
| 高齢者比率 (R2国調)    | 33.4 %                    |  |
| 高齢者比率 (R4.10)   | 34.1 %                    |  |
| 区 分             | 人口 (人)                    | 世 帯 数  |
| H27.10.1 (国調)   | 87,050                    | 34,138   |
| R 2.10.1 (国調)   | 83,285                    | 34,216   |
| R 4.10.1 (推計)   | 81,965                    | 34,707   |
| 地域指定            | 近畿・近郊・都市計画                |  |

|    |   |   |                                    |                    |                              |       |
|----|---|---|------------------------------------|--------------------|------------------------------|-------|
| 市長 |  | うえだ きよし<br>上 田 清 [第 6 期]<br>令和 7 年 7 月 6 日 任期 | 議 長<br>にしかわ たかお<br>西 川 貴 雄         | 職 員 数 (R 4・4・1 現在) | 一般行政                         | 477 人 |
|    | 副市長   | なかお まさと<br>中 尾 誠 人                            |                                    |                    | 副議長<br>にしむら ちずこ<br>西 村 千 鶴 子 | 特別行政  |
|    |   |   | 定 数<br>20                          | R 4・4・1 現在         | 公営企業等                        | 65 人  |
|    |   |   | 任 期<br>令和 9 年 4 月 2 9 日            |                    | 病 院                          | 0 人   |
|    |   |   | 党 派 別<br>公明3 共産3 日本維新<br>の会1 無所属13 |                    | 水 道                          | 22 人  |
|    |   |   |                                    |                    | 下 水 道                        | 11 人  |
|    |   |   |                                    |                    | そ の 他                        | 32 人  |
|    |   |   |                                    |                    | 合 計                          | 621 人 |

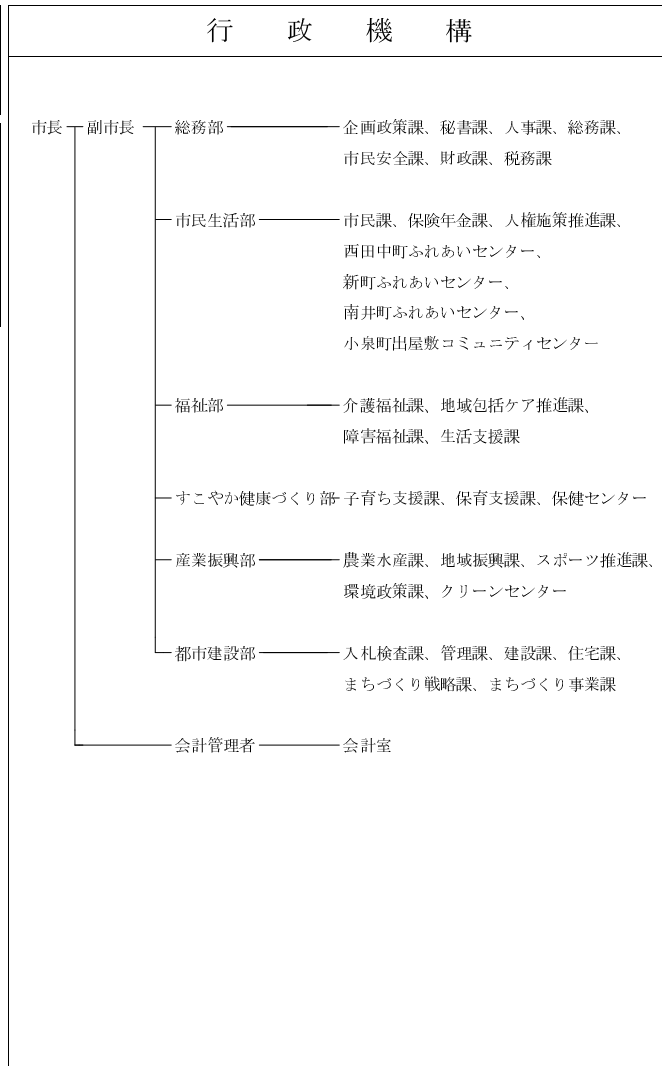
|          |                  |
|----------|------------------|
| 基本構想名称   | 大和郡山市第4次総合計画基本構想 |
| 基本構想策定年月 | 平成27年12月         |
| 基本構想計画期間 | 平成28年度～令和7年度     |

|      |   |
|------|---|
| 施政方針 | 第4次総合計画に体系づけられている、①協働のまち、②産業・環境、③子育て・教育、④安全・快適な暮らし、⑤健康・福祉・生きがいづくりの5つの柱を中心に、財源の重点的かつ効率的配分に努め、市役所から元気を発信し、「元気城下町づくり」をさらに推し進めます。 |
|------|---|

|                       |           |
|-----------------------|-----------|
| 主 要 事 業               | 総事業費 (千円) |
| 庁舎建設事業 H30～R5         | 8,701,124 |
| 都市計画道路城廻り線街路事業 H22～R7 | 1,711,361 |
| 郡山城跡公園整備事業 H30～R6     | 2,010,563 |
| 中学校トイレ全面改修事業 R4～R7    | 1,200,000 |

|         |  |     |   |
|---------|--|-----|---|
| 産 業 経 済 |  |     |   |
| 農 業     | 経営体数 720 経営体<br>就業人口 849 人<br>経営耕地面積 658 ha        | 工 業 | 従業員数 11,239 人<br>事務所数 129 箇所<br>出荷額 459,130 百万円 |
| 林 業     | 林家戸数 23 戸<br>森林面積 391 ha<br>伐採材積量 0 m <sup>3</sup> | 商 業 | 従業員数 6,850 人<br>商店数 725 店<br>販売額 245,281 百万円    |

|                 |             |          |         |
|-----------------|-------------|----------|---------|
| 産 業 構 造 (R2 国調) | 区 分         | 就業人口 (人) | 構成比 (%) |
|                 | 第1次産業       | 770      | 2.1     |
|                 | 第2次産業       | 8,303    | 23.1    |
|                 | 第3次産業       | 25,443   | 70.8    |
|                 | 合計 (分類不能含む) | 35,927   | 100.0   |



令和3年度決算の状況

| 普通会計決算額 (千円) |            | 財政関係指標 (千円、%)   |            | 公営企業の経営状況 (千円) |           |           |  |
|--------------|------------|---|------------|----------------|-----------|-----------|--|
| 歳入総額         | 42,263,329 | 基準財政需要額   | 15,876,530 | 法 適 用          |           |           |  |
| 歳出総額         | 41,421,927 | 基準財政収入額   | 10,181,099 | 企業名            | 上水道       | 下水道       |  |
| 歳入歳出差引       | 841,402    | 標準財政規模  | 20,370,861 | 経常収益           | 2,026,078 | 2,580,801 |  |
| 翌年度繰越財源      | 41,142     | 財政力単年度  | 0.64       | 経常費用           | 1,793,587 | 2,299,438 |  |
| 実質収支         | 800,260    | 指数3ヶ年平均   | 0.69       | 経常損(△)益        | 232,491   | 281,363   |  |
| 単年度収支        | 358,622    | 実質収支比率  | 3.9        | 特別損(△)益        | 0         | 0         |  |
| 積立金          | 500,428    | 経常収支比率  | 90.6       | 当期純損益          | 232,491   | 281,363   |  |
| 繰上償還金        | 0          | 参考値   | 96.2       | 累積利益剰余金        | 717,905   | 281,363   |  |
| 積立金取り崩し      | 0          | ※経常収支比率「参考値」は、<br>減収補填債特例分(0千円)、<br>臨時財政対策債(1,232,649千円)、<br>猶予特例債(0千円)<br>を経常一般財源等から除いた場合の比率 |            | 経常収支比率         | 113.0     | 112.2     |  |
| 実質単年度収支      | 859,050    |   |            | 不良債務           | 0         | 0         |  |
| 地方債現在高       | 40,740,115 |   | 法 非 適 用    |                |           |           |  |
| 債務負担行為限度額    | 18,413,793 |   | 事業名        | 簡易水道           | 下水道       |           |  |
| 基金の状況 (千円)   |            | 健全化判断比率 (%)   |            | 総収益            |           |           |  |
| 財政調整基金       | 3,026,867  | 実質赤字比率  | -          | 総費用            |           |           |  |
| 減債基金         | 1,755,749  | 連結実質赤字比率  | -          | 資本的収入          |           |           |  |
| その他特目基金      | 4,959,707  | 実質公債費比率   |            | 資本的支出          |           |           |  |
| 合計           | 9,742,323  | (3ヶ年平均)   | 9.6        | 実質収支額          |           |           |  |
| 土地開発基金       | 0          | 将来負担比率  | 11.0       | 他会計繰入額         |           |           |  |
| その他運用基金      | 0          |   |            |                |           |           |  |
| 合計           | 0          |   |            |                |           |           |  |


| 歳 入          |            |       | 目的別歳出   |            |       | 性質別歳出   |            |           |      |
|--------------|------------|-------|---------|------------|-------|---------|------------|-----------|------|
| 区 分          | 決 算 額      | 構成比   | 区 分     | 決 算 額      | 構成比   | 区 分     | 決 算 額      | 構成比       |      |
|              | (千円)       |       |         | (千円)       |       |         | (千円)       |           |      |
| 市町村税         | 11,910,026 | 28.2  | 議会費     | 288,379    | 0.7   | 人件費     | 5,348,496  | 12.9      |      |
| 地方譲与税        | 185,004    | 0.4   | 総務費     | 8,661,123  | 20.9  | うち職員給   | 3,404,387  | 8.2       |      |
| 利子割交付金       | 9,080      | 0.0   | 民生費     | 16,067,951 | 38.8  | 物件費     | 5,350,454  | 12.9      |      |
| 配当割交付金       | 123,142    | 0.3   | 衛生費     | 2,860,165  | 6.9   | 維持補修費   | 171,858    | 0.4       |      |
| 株式譲渡割交付金     | 140,813    | 0.3   | 労働費     | 42,457     | 0.1   | 扶助費     | 10,544,070 | 25.5      |      |
| 地方消費税交付金     | 1,955,220  | 4.6   | 農林水産業費  | 227,179    | 0.5   | 補助費等    | 2,551,276  | 6.2       |      |
| ゴルフ場利用税交付金   | 3,139      | 0.0   | 商工費     | 722,001    | 1.7   | 公債費     | 4,176,047  | 10.1      |      |
| 自動車税環境性能割交付金 | 18,683     | 0.0   | 土木費     | 3,634,547  | 8.8   | 内元利償還金  | 4,175,591  | 10.1      |      |
| 法人事業税交付金     | 167,936    | 0.4   | 消防費     | 946,042    | 2.3   | 一借金利子   | 456        | 0.0       |      |
| 地方特例交付金      | 145,660    | 0.3   | 教育費     | 3,790,291  | 9.2   | 投資出資貸付金 | 231,782    | 0.6       |      |
| 地方交付税        | 6,375,170  | 15.1  | 災害復旧費   | 5,745      | 0.0   | 繰出金     | 3,357,494  | 8.1       |      |
| 内普通交付税       | 5,730,431  | 13.6  | 公債費     | 4,176,047  | 10.1  | 積立金     | 1,994,001  | 4.8       |      |
| 訳特別交付税       | 644,739    | 1.5   | 諸支出金    | 0          | 0.0   | 前年度繰上充用 | 0          | 0.0       |      |
| 交通安全交付金      | 11,669     | 0.0   | 前年度繰上充用 | 0          | 0.0   | 小計      | 33,725,478 | 81.4      |      |
| 分担金・負担金      | 93,318     | 0.2   | 合計      | 41,421,927 | 100.0 | 投資的経費   | 7,696,449  | 18.6      |      |
| 使用料・手数料      | 474,412    | 1.1   | 市町村税の内訳 |            |       | うち人件費   | 139,841    | 0.3       |      |
| 国庫支出金        | 9,597,666  | 22.7  | 区 分     | 決 算 額      |       | 投 資     | 普通建設       | 7,690,704 | 18.6 |
| 国有提供施設交付金    | 0          | 0.0   |         | (千円)       | 構成比   | う 補 助   | 1,634,047  | 3.9       |      |
| 県支出金         | 2,581,782  | 6.1   | 市町村民税   | 4,945,211  | 41.5  | の ち     | 単 独        | 6,056,657 | 14.6 |
| 財産収入         | 58,011     | 0.1   | 固定資産税   | 5,392,316  | 45.3  | 内       | 災害復旧       | 5,745     | 0.0  |
| 寄附金          | 265,905    | 0.6   | その他諸税   | 824,975    | 6.9   | 訳       | 失業対策       | 0         | 0.0  |
| 繰入金          | 473,132    | 1.1   | 目的税     | 747,524    | 6.3   | 合計      | 41,421,927 | 100.0     |      |
| 繰越金          | 490,633    | 1.2   | 合計      | 11,910,026 | 100.0 |         |            |           |      |
| 諸収入          | 614,879    | 1.5   |         |            |       |         |            |           |      |
| 市町村債         | 6,568,049  | 15.5  |         |            |       |         |            |           |      |
| 合計           | 42,263,329 | 100.0 |         |            |       |         |            |           |      |

※特別交付税には震災復興特別交付税を含む  
 ※数値については、表示単位未満四捨五入の関係により、一致しない箇所があります


公共施設の状況

|      |        |                          |        |            |                        |       |        |       |       |       |     |
|------|--------|--------------------------|--------|------------|------------------------|-------|--------|-------|-------|-------|-----|
| 市町村道 | 実延長    | 360,474 m                | 公園     | 箇所数        | 167ヶ所                  | 林野面積  | 123 ha | 老人ホーム | 1ヶ所   |       |     |
|      | 面積     | 2,074,390 m <sup>2</sup> |        | 面積         | 338,005 m <sup>2</sup> |       | 林道延長   |       | 0 m   | 隣保館   | 3ヶ所 |
|      | 改良済延長  | 220,466 m                |        | 下水道処理区域内人口 | 81,305 人               |       | 公営公営住宅 |       | 334 戸 | 公民館   | 6ヶ所 |
|      | 舗装済延長  | 345,529 m                |        | 道等普及率      | 96.4 %                 |       | 住宅改良住宅 |       | 188 戸 | 市民会館等 | 4ヶ所 |
| 上水道等 | 改良率    | 61.2 %                   | ごみ処理施設 | 年間総収集量     | 28,977 t               | 等単独住宅 | 0 戸    | 図書館   | 1ヶ所   |       |     |
|      | 舗装率    | 95.9 %                   | し尿処理施設 | 年間総処理量     | 28,977 t               | 保育所   | 5ヶ所    | 体育館   | 22ヶ所  |       |     |
|      | 橋りょう延長 | 2,604 m                  | 年間総収集量 | 5,211 kl   | 幼稚園                    | 8ヶ所   | 陸上競技場  | 0ヶ所   |       |       |     |
|      | 配水能力   | 56,000 m <sup>3</sup>    | 年間総処理量 | 5,211 kl   | 認定こども園                 | 3ヶ所   | 野球場    | 1ヶ所   |       |       |     |
| 道等   | 給水人口   | 85,302 人                 | 耕地面積   | 1,437 ha   | 小学校                    | 11ヶ所  | 病院     | 0ヶ所   |       |       |     |
|      | 普及率    | 101.1 %                  | 農道延長   | 0 m        | 中学校                    | 5ヶ所   | 診療所    | 1ヶ所   |       |       |     |

※下水道普及率については、市町村が実施する下水道事業(公共下水道・特定地域環境保全下水道・農業集落排水・簡易排水・特定地域生活排水・小規模集合排水)から算出

|  |         |                                     |
|--|---------|-------------------------------------|
|  | て ん り し | [キャッチフレーズ] 大和青垣に囲まれた歴史と文化かおる共生都市・天理 |
|  | 天 理 市   | [花] うめ [木] いちょう [鳥]                 |
| [住所] 〒 632-8555 天理市川原城町605   |         | [市町村コード] 292044                     |
| [電話] 0743-63-1001  |         | [FAX] 0743-62-5016                  |

|                 |                         |   |
|-----------------|-------------------------|---|
| 面積 (R5.1)       | 86.42 km <sup>2</sup>   | <b>沿 革</b><br>昭和29年 丹波市町・二階堂村・福住村・朝和村・柳本町・櫛本町が合併して、天理市 誕生<br>昭和33年 磯城郡田原本町の4大字が本市に編入<br>昭和40年 名阪国道 (天理～亀山) 開通<br>昭和44年 西名阪国道 (天理～松原) 開通<br>昭和59年 わかくさ国体開催 (ホッケー・ラグビー・柔道)<br>昭和61年 非核平和都市宣言<br>平成 8年 生涯学習都市宣言<br>平成10年 黒塚古墳から33面三角縁神兽鏡が出土<br>平成15年 天理駅前広場再整備事業完成<br>平成26年 市制施行60周年<br>平成29年 天理駅前広場コフフンオープン |
| 人口密度 (R2国調)     | 739.3 人/km <sup>2</sup> |   |
| 人口伸率 (R2/H27国調) | -5.2 %                  |   |
| 高齢者比率 (R2国調)    | 26.7 %                  |   |
| 高齢者比率 (R4.10)   | 27.6 %                  |   |
| 区 分             | 人口 (人)                  | 世 帯 数   |
| H27.10.1 (国調)   | 67,398                  | 25,810  |
| R 2.10.1 (国調)   | 63,889                  | 25,619  |
| R 4.10.1 (推計)   | 62,005                  | 25,187  |
| 地域指定            | 辺地(4)・近畿・近郊・特農・都市計画     |   |

|       |   |   |                      |                    |                      |
|-------|---|---|----------------------|--------------------|----------------------|
| 市 長   |  なみかわ けん<br>並 河 健 [第 3 期]<br>令和 7 年 1 0 月 2 7 日 任期 | 議 長   | おおはし もとゆき<br>大 橋 基 之 | 職 員 数 (R 4・4・1 現在) | 一般行政 396 人           |
|       |   |   | 副議長                  |                    | ひがしだ まさひろ<br>東 田 匡 弘 |
| 副 市 長 | ふじた としふみ<br>藤 田 俊 史   | 定 数 16<br>任 期 令和 9 年 4 月 2 9 日<br>党 派 別 公明1 自民1 維新1 共産1 無所属12 | 公 営 企 業 等 65 人       |                    |                      |
|       |   |   | 病 院 0 人              |                    |                      |
|       |   |   | 水 道 25 人             |                    |                      |
|       |   |   | 下 水 道 13 人           |                    |                      |
|       |   |   | そ の 他 27 人           |                    |                      |
|       |   |   | 合 計 550 人            |                    |                      |

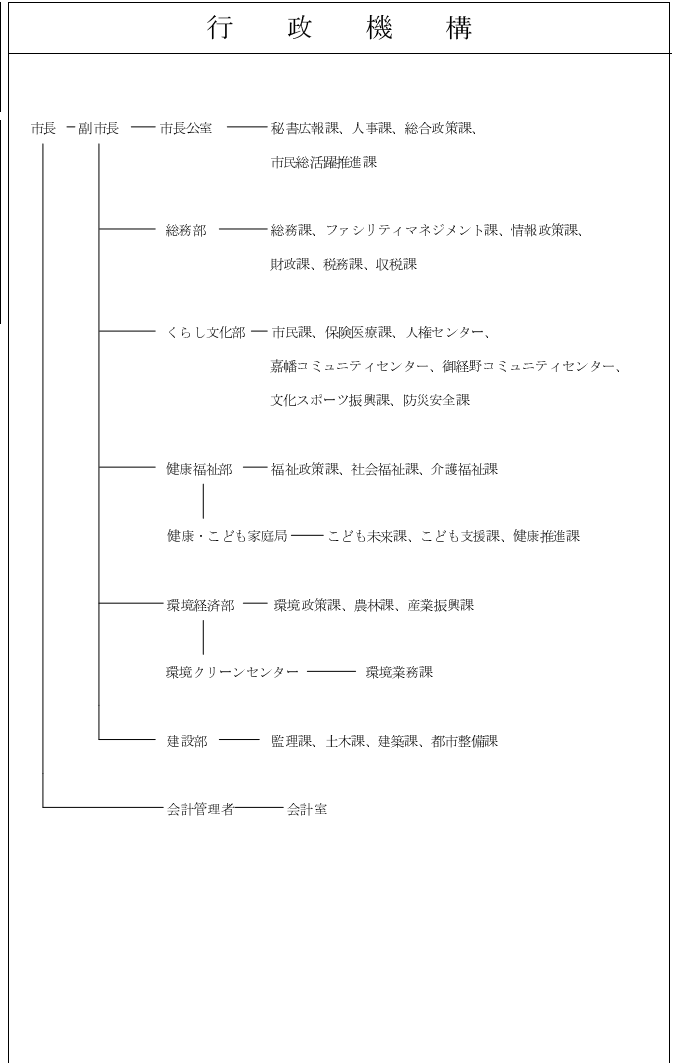
|          |              |
|----------|--------------|
| 基本構想名称   | 天理市総合計画      |
| 基本構想策定年月 | 令和2年3月       |
| 基本構想計画期間 | 令和2年度～令和11年度 |

|      |   |
|------|---|
| 施政方針 | ◇誰もが地域で安心して健やかに暮らせる「福祉」の充実<br>◇地域と共に、一人ひとりの豊かな未来を育む「教育・子育て」の充実<br>◇市民の命と暮らしを守る「安全・安心」のまちづくりの実現<br>◇活力ある地域社会に向けた「地方創生」の推進<br>◇新しい時代に適応した持続可能な「行政サービス」の実現 |
|------|---|

| 主 要 事 業                | 総事業費(千円)  |
|------------------------|-----------|
| 新クリーンセンター建設負担金事業 R3～R7 | 6,904,140 |
| 山の辺土地地区画整理事業 S45～R10   | 2,777,647 |
| 北保育所建替事業 R3～R6         | 1,101,443 |
| 天理市清掃管理事務所等建設事業 R4～R6  | 1,007,031 |

| 産 業 経 済 |        |                    |             |
|---------|--------|--------------------|-------------|
| 農 業     | 経営体数   | 1,032 経営体          | 工 業         |
|         | 就業人口   | 1,245 人            |             |
|         | 経営耕地面積 | 884 ha             |             |
| 林 業     | 林家戸数   | 291 戸              | 商 業         |
|         | 森林面積   | 3,313 ha           |             |
|         | 伐採材積量  | 582 m <sup>3</sup> |             |
|         |        | 従業員数               | 4,383 人     |
|         |        | 事務所数               | 102 箇所      |
|         |        | 出荷額                | 393,969 百万円 |
|         |        | 従業員数               | 3,836 人     |
|         |        | 商店数                | 572 店       |
|         |        | 販売額                | 102,583 百万円 |

| 産 業 構 造 (R2国調) | 区 分         | 就業人口 (人) | 構成比 (%) |
|----------------|-------------|----------|---------|
|                | 第 1 次産業     | 1,183    | 3.9     |
|                | 第 2 次産業     | 5,945    | 19.8    |
|                | 第 3 次産業     | 21,765   | 72.4    |
|                | 合計 (分類不能含む) | 30,049   | 100.0   |



令 和 3 年 度 決 算 の 状 況

| 普通会計決算額 (千円) |            | 財政関係指標 (千円、%)   |            | 公営企業の経営状況 (千円) |           |           |
|--------------|------------|---|------------|----------------|-----------|-----------|
| 歳入総額         | 31,977,154 | 基準財政需要額   | 12,628,772 | 法 適 用          |           |           |
| 歳出総額         | 29,884,551 | 基準財政収入額   | 7,086,424  | 企業名            | 上水道       | 下水道       |
| 歳入歳出差引       | 2,092,603  | 標準財政規模  | 15,468,648 | 経常収益           | 1,805,764 | 2,636,592 |
| 翌年度繰越財源      | 105,421    | 財政力単年度  | 0.56       | 経常費用           | 1,545,991 | 2,175,836 |
| 実質収支         | 1,987,182  | 指数3ヶ年平均   | 0.58       | 経常損(△)益        | 259,773   | 460,756   |
| 単年度収支        | 848,399    | 実質収支比率  | 12.8       | 特別損(△)益        | △ 416     | 1,657     |
| 積立金          | 31         | 経常収支比率  | 93.3       | 当期純損益          | 259,357   | 462,413   |
| 繰上償還金        | 0          | 参考値   | 99.3       | 累積利益剰余金        | 447,565   | 509,839   |
| 積立金取り崩し      | 548,942    | ※経常収支比率「参考値」は、<br>減収補填債特例分(0千円)、<br>臨時財政対策債(961,599千円)、<br>猶予特例債(0千円)<br>を経常一般財源等から除いた場合の比率 |            | 経常収支比率         | 116.8     | 121.2     |
| 実質単年度収支      | 299,488    |   |            | 法 非 適 用        |           |           |
| 地方債現在高       | 24,431,685 |   |            | 事業名            | 簡易水道      | 下水道       |
| 債務負担行為限度額    | 8,807,380  |   |            | 総収益            |           |           |
| 基金の状況 (千円)   |            | 健全化判断比率 (%)   |            | 総費用            |           |           |
| 財政調整基金       | 1,151,373  | 実質赤字比率  | -          | 資本的収入          |           |           |
| 減債基金         | 812,868    | 連結実質赤字比率  | -          | 資本的支出          |           |           |
| その他特目基金      | 833,807    | 実質公債費比率   |            | 実質収支額          |           |           |
| 合計           | 2,798,048  | (3ヶ年平均)   | 10.4       | 他会計繰入額         |           |           |
| 土地開発基金       | 0          | 将来負担比率  | 50.8       |                |           |           |
| その他運用基金      | 0          |   |            |                |           |           |
| 合計           | 0          |   |            |                |           |           |

| 歳 入          |            |       | 目的別歳出   |            |       | 性質別歳出   |            |       |
|--------------|------------|-------|---------|------------|-------|---------|------------|-------|
| 区 分          | 決算額 (千円)   |       | 区 分     | 決算額 (千円)   |       | 区 分     | 決算額 (千円)   |       |
|              |            | 構成比   |         |            | 構成比   |         |            | 構成比   |
| 市町村税         | 7,823,603  | 24.5  | 議会費     | 217,152    | 0.7   | 人件費     | 4,880,394  | 16.3  |
| 地方譲与税        | 166,823    | 0.5   | 総務費     | 3,017,476  | 10.1  | うち職員給   | 3,411,472  | 11.4  |
| 利子割交付金       | 6,064      | 0.0   | 民生費     | 12,486,787 | 41.8  | 物件費     | 3,948,715  | 13.2  |
| 配当割交付金       | 82,495     | 0.3   | 衛生費     | 2,351,583  | 7.9   | 維持補修費   | 74,691     | 0.2   |
| 株式譲渡割交付金     | 94,519     | 0.3   | 労働費     | 45,000     | 0.2   | 扶助費     | 7,915,752  | 26.5  |
| 地方消費税交付金     | 1,492,283  | 4.7   | 農林水産業費  | 485,190    | 1.6   | 補助費等    | 3,528,110  | 11.8  |
| ゴルフ場利用税交付金   | 58,641     | 0.2   | 商工費     | 572,066    | 1.9   | 公債費     | 2,739,163  | 9.2   |
| 自動車税環境性能割交付金 | 16,311     | 0.1   | 土木費     | 2,230,468  | 7.5   | 内 元利償還金 | 2,738,790  | 9.2   |
| 法人事業税交付金     | 81,215     | 0.3   | 消防費     | 841,546    | 2.8   | 一借金利子   | 373        | 0.0   |
| 地方特例交付金      | 118,857    | 0.4   | 教育費     | 4,889,777  | 16.4  | 投資出資貸付金 | 73,324     | 0.2   |
| 地方交付税        | 6,529,346  | 20.4  | 災害復旧費   | 8,158      | 0.0   | 繰出金     | 2,490,403  | 8.3   |
| 内 普通交付税      | 5,542,348  | 17.3  | 公債費     | 2,739,348  | 9.2   | 積立金     | 543,742    | 1.8   |
| 訳 特別交付税      | 986,998    | 3.1   | 諸支出金    | 0          | 0.0   | 前年度繰上充用 | 0          | 0.0   |
| 交通安全交付金      | 6,511      | 0.0   | 前年度繰上充用 | 0          | 0.0   | 小計      | 26,194,294 | 87.7  |
| 分担金・負担金      | 288,629    | 0.9   | 合計      | 29,884,551 | 100.0 | 投資的経費   | 3,690,257  | 12.3  |
| 使用料・手数料      | 335,981    | 1.1   | 市町村税の内訳 |            |       | うち人件費   | 217,266    | 0.7   |
| 国庫支出金        | 7,290,785  | 22.8  | 区 分     | 決算額 (千円)   |       | 投 普通建設  | 3,682,099  | 12.3  |
| 国有提供施設交付金    | 0          | 0.0   |         |            |       | う 補助    | 1,856,607  | 6.2   |
| 県支出金         | 2,158,952  | 6.8   | 市町村民税   | 3,082,292  | 39.4  | の ち 単 独 | 1,825,492  | 6.1   |
| 財産収入         | 123,106    | 0.4   | 固定資産税   | 3,588,620  | 45.9  | 内 災害復旧  | 8,158      | 0.0   |
| 寄附金          | 303,606    | 0.9   | その他諸税   | 635,447    | 8.1   | 訳 失業対策  | 0          | 0.0   |
| 繰入金          | 840,539    | 2.6   | 目的税     | 517,244    | 6.6   | 合計      | 29,884,551 | 100.0 |
| 繰越金          | 610,326    | 1.9   | 合計      | 7,823,603  | 100.0 |         |            |       |
| 諸収入          | 334,263    | 1.0   |         |            |       |         |            |       |
| 市町村債         | 3,214,299  | 10.1  |         |            |       |         |            |       |
| 合計           | 31,977,154 | 100.0 |         |            |       |         |            |       |

※特別交付税には震災復興特別交付税を含む


※数値については、表示単位未満四捨五入の関係により、一致しない箇所があります

公 共 施 設 の 状 況


|      |          |                          |        |            |                        |       |          |       |          |       |       |
|------|----------|--------------------------|--------|------------|------------------------|-------|----------|-------|----------|-------|-------|
| 市町村道 | 実延長      | 337,893 m                | 公園     | 箇所数        | 65 ヶ所                  | 林野面積  | 1,998 ha | 老人ホーム | 2 ヶ所     |       |       |
|      | 面積       | 2,127,053 m <sup>2</sup> |        | 面積         | 370,624 m <sup>2</sup> |       | 林道延長     |       | 13,105 m | 隣保館   | 3 ヶ所  |
|      | 改良済延長    | 134,986 m                |        | 下水道処理区域内人口 | 61,999 人               |       | 公営公営住宅   |       | 539 戸    | 公民館   | 57 ヶ所 |
|      | 舗装済延長    | 318,186 m                |        | 道等普及率      | 99.4 %                 |       | 住宅改良住宅   |       | 88 戸     | 市民会館等 | 2 ヶ所  |
| 上水道等 | 改良率      | 39.9 %                   | ごみ処理施設 | 年間総収集量     | 22,082 t               | 等単独住宅 | 59 戸     | 図書館   | 1 ヶ所     |       |       |
|      | 舗装率      | 94.2 %                   | し尿処理施設 | 年間総処理量     | 22,082 t               | 保育所   | 4 ヶ所     | 体育館   | 3 ヶ所     |       |       |
|      | 橋りょう延長   | 2,715 m                  | 耕地面積   | 2,771 kl   | 幼稚園                    | 6 ヶ所  | 陸上競技場    | 0 ヶ所  |          |       |       |
|      | 配水能力     | 44,300 m <sup>3</sup>    | 農道延長   | 2,029 ha   | 認定こども園                 | 3 ヶ所  | 野球場      | 1 ヶ所  |          |       |       |
| 給水人口 | 62,387 人 |                          |        | 小学校        | 9 ヶ所                   | 病院    | 0 ヶ所     |       |          |       |       |
| 普及率  | 100.0 %  |                          |        | 中学校        | 4 ヶ所                   | 診療所   | 2 ヶ所     |       |          |       |       |

※下水道普及率については、市町村が実施する下水道事業(公共下水道・特定地域環境保全下水道・農業集落排水・簡易排水・特定地域生活排水・小規模集合排水)から算出



|  |            |   |
|--|------------|---|
|  | かしはらし      | [キッチルーズ] 人とともに、歴史とともに、やさしく強いまち かしはら                           |
|  | <b>檜原市</b> | [花] くちなし                      [木] かし                      [鳥] |
| [住所] 〒 634-8586 檜原市八木町1-1-18   |            | [市町村コード] 292052   |
| [電話] 0744-22-4001  |            | [FAX] 0744-24-9700  |

|                 |                           |  |
|-----------------|---------------------------|--|
| 面積 (R5.1)       | 39.56 km <sup>2</sup>     | <b>沿 革</b><br>昭和31年 市制施行 (県下で5番目)、字を廃し町を新設<br>昭和37年 建国文化都市宣言<br>昭和41年 宮崎市と姉妹都市提携<br>昭和47年 本市を中心に1市1町1村で、広域圏を設定<br>昭和61年 非核・平和都市宣言<br>平成 7年 ロマンティックピア藤原京'95開催<br>平成13・14・15・16年 藤原京記念事業<br>平成14年 市民憲章・市歌制定<br>平成18年 市制50周年記念事業<br>平成18年 中国洛陽市と友好都市提携<br>平成28年 市制60周年記念事業・宮崎市姉妹都市50周年<br>平成30年 複合施設(ミグランズ)完成 |
| 人口密度 (R2国調)     | 3,056.7 人/km <sup>2</sup> |  |
| 人口伸率 (R2/H27国調) | -2.6 %                    |  |
| 高齢者比率 (R2国調)    | 29.1 %                    |  |
| 高齢者比率 (R4.10)   | 29.7 %                    |  |
| 区 分             | 人口 (人)                    | 世 帯 数  |
| H27.10.1(国調)    | 124,111                   | 49,923   |
| R 2.10.1(国調)    | 120,922                   | 51,330   |
| R 4.10.1(推計)    | 119,709                   | 52,327   |
| 地域指定            | 近畿・近郊・都市計画・拠点             |  |

|     |  |     |                          |                |                         |
|-----|--|-----|--------------------------|----------------|-------------------------|
| 市長  |  かめだ ただひこ<br><b>亀田 忠彦 [第1期]</b><br>令和 5年11月11日 任期 | 議長  | おくだ ひでひと<br><b>奥田 英人</b> | 職員数 (R4.4.1現在) | 一般行政 681人               |
|     |  |     | 副議長                      |                | さとう たろう<br><b>佐藤 太郎</b> |
| 副市長 | まつなみ こうじ<br><b>松南 宏次</b>   | 定数  | 23                       | R4.4.1現在)      | 公営企業等 70人               |
|     |  |     | 任期                       |                | 令和 7年 2月10日             |
|     |  | 党派別 | 公明4 共産1 自民8 立民2 無所属6     |                | 水道 26人                  |
|     |  |     |                          |                | 下水道 14人                 |
|     |  |     |                          |                | その他 30人                 |
|     |  |     |                          |                | 合計 908人                 |

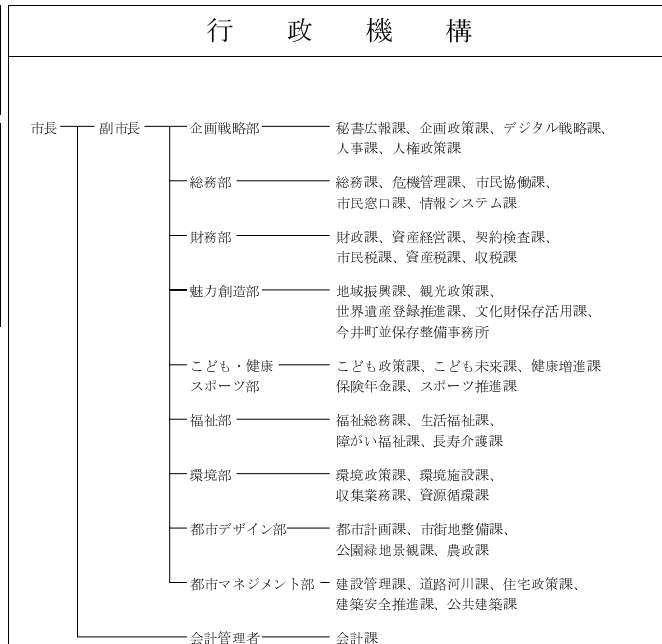
|          |              |
|----------|--------------|
| 基本構想名称   | 檜原市第4次総合計画   |
| 基本構想策定年月 | 令和3年3月       |
| 基本構想計画期間 | 令和3年度～令和12年度 |

**施政方針**  
 Withコロナ、アフターコロナを見据え、市民の命と暮らしを守りつつ、社会活動・経済活動も推し進めるように努める。檜原市が持つポテンシャルをさらに磨き高め、もっと住みやすく魅力あるまちとなるよう、特に子育て・教育の充実、デジタル化の推進を「邁進」のローガンの元に取り組んでいく。

|                              |           |
|------------------------------|-----------|
| 主 要 事 業                      | 総事業費(千円)  |
| 真菅北小学校長寿命化事業 (R3～R6)         | 1,729,318 |
| 学校施設再配置事業 (R4～R6)            | 1,546,848 |
| 飛騨コミュニティセンター耐震化・長寿命化 (R4～R5) | 480,984   |
| 学校給食負担軽減事業                   | 43,000    |
| ICT推進事業                      | 8,271     |

|         |        |                  |     |
|---------|--------|------------------|-----|
| 産 業 経 済 |        |                  |     |
| 農 業     | 経営体数   | 550 経営体          | 工 業 |
|         | 就業人口   | 470 人            |     |
|         | 経営耕地面積 | 445 ha           |     |
| 林 業     | 従業員数   | 5,496 人          | 商 業 |
|         | 事務所数   | 124 箇所           |     |
|         | 出荷額    | 218,508 百万円      |     |
|         | 林家戸数   | 198 戸            |     |
|         | 森林面積   | 213 ha           |     |
|         | 伐採材積量  | 0 m <sup>3</sup> |     |
|         | 従業員数   | 9,350 人          |     |
|         | 商店数    | 996 店            |     |
|         | 販売額    | 294,722 百万円      |     |

|                |             |          |         |
|----------------|-------------|----------|---------|
| 産 業 構 造 (R2国調) | 区 分         | 就業人口 (人) | 構成比 (%) |
|                | 第1次産業       | 674      | 1.3     |
|                | 第2次産業       | 11,238   | 21.5    |
|                | 第3次産業       | 38,531   | 73.6    |
|                | 合計 (分類不能含む) | 52,352   | 100.0   |



◇市町村キャラクター

こだいちゃん



さららちゃん



令和 3 年 度 決 算 の 状 況

| 普通会計決算額 (千円) |            | 財政関係指標 (千円、%)   |            | 公営企業の経営状況 (千円) |           |           |  |
|--------------|------------|---|------------|----------------|-----------|-----------|--|
| 歳入総額         | 49,371,557 | 基準財政需要額   | 19,695,831 | 法 適 用          |           |           |  |
| 歳出総額         | 46,473,641 | 基準財政収入額   | 13,628,010 | 企業名            | 上水道       | 下水道       |  |
| 歳入歳出差引       | 2,897,916  | 標準財政規模  | 25,267,135 | 経常収益           | 2,952,985 | 2,987,697 |  |
| 翌年度繰越財源      | 375,009    | 財政力単年度  | 0.69       | 経常費用           | 2,610,404 | 2,574,767 |  |
| 実質収支         | 2,522,907  | 指数3ヶ年平均   | 0.71       | 経常損(△)益        | 342,581   | 412,930   |  |
| 単年度収支        | 1,302,123  | 実質収支比率  | 10.0       | 特別損(△)益        | △ 296,955 | 25        |  |
| 積立金          | 610,571    | 経常収支比率  | 89.9       | 当期純損益          | 45,626    | 412,955   |  |
| 繰上償還金        | 0          | 参考値   | 96.9       | 累積利益剰余金        | 1,219,833 | 741,060   |  |
| 積立金取り崩し      | 0          | ※経常収支比率「参考値」は、<br>減収補填債特例分(0千円)、<br>臨時財政対策債(1,881,300千円)、<br>猶予特例債(0千円)<br>を経常一般財源等から除いた場合の比率 |            | 経常収支比率         | 113.1     | 116.0     |  |
| 実質単年度収支      | 1,912,694  |   |            | 不良債務           | 0         | 0         |  |
| 地方債現在高       | 35,193,627 |   | 法 非 適 用    |                |           |           |  |
| 債務負担行為限度額    | 32,885,999 |   | 事業名        | 簡易水道           | 下水道       |           |  |
| 基金の状況 (千円)   |            | 健全化判断比率 (%)   |            | 総収益            |           |           |  |
| 財政調整基金       | 2,654,636  | 実質赤字比率  | -          | 総費用            |           |           |  |
| 減債基金         | 558,657    | 連結実質赤字比率  | -          | 資本的収入          |           |           |  |
| その他特目基金      | 3,906,805  | 実質公債費比率   |            | 資本的支出          |           |           |  |
| 合計           | 7,120,098  | (3ヶ年平均)   | 3.0        | 実質収支額          |           |           |  |
| 土地開発基金       | 451,831    | 将来負担比率  | 38.3       | 他会計繰入額         |           |           |  |
| その他運用基金      | 0          |   |            |                |           |           |  |
| 合計           | 451,831    |   |            |                |           |           |  |

| 歳 入          |            |       | 目的別歳出   |            |       | 性質別歳出   |            |           |     |
|--------------|------------|-------|---------|------------|-------|---------|------------|-----------|-----|
| 区 分          | 決 算 額      | 構成比   | 区 分     | 決 算 額      | 構成比   | 区 分     | 決 算 額      | 構成比       |     |
|              | (千円)       |       |         | (千円)       |       |         | (千円)       |           |     |
| 市町村税         | 15,769,035 | 31.9  | 議会費     | 300,408    | 0.6   | 人件費     | 8,687,521  | 18.7      |     |
| 地方譲与税        | 264,569    | 0.5   | 総務費     | 6,128,546  | 13.2  | うち職員給   | 5,281,820  | 11.4      |     |
| 利子割交付金       | 14,023     | 0.0   | 民生費     | 20,422,215 | 43.9  | 物件費     | 7,180,851  | 15.5      |     |
| 配当割交付金       | 190,449    | 0.4   | 衛生費     | 4,737,507  | 10.2  | 維持補修費   | 327,431    | 0.7       |     |
| 株式譲渡割交付金     | 217,979    | 0.4   | 労働費     | 65,131     | 0.1   | 扶助費     | 13,519,912 | 29.1      |     |
| 地方消費税交付金     | 2,639,825  | 5.3   | 農林水産業費  | 173,761    | 0.4   | 補助費等    | 4,754,664  | 10.2      |     |
| ゴルフ場利用税交付金   | 0          | 0.0   | 商工費     | 1,914,620  | 4.1   | 公債費     | 3,606,554  | 7.8       |     |
| 自動車税環境性能割交付金 | 26,579     | 0.1   | 土木費     | 3,995,642  | 8.6   | 内元利償還金  | 3,606,554  | 7.8       |     |
| 法人事業税交付金     | 153,053    | 0.3   | 消防費     | 1,458,082  | 3.1   | 一借金利子   | 0          | 0.0       |     |
| 地方特例交付金      | 199,290    | 0.4   | 教育費     | 3,671,175  | 7.9   | 投資出資貸付金 | 903,931    | 1.9       |     |
| 地方交付税        | 6,950,324  | 14.1  | 災害復旧費   | 0          | 0.0   | 繰出金     | 3,940,700  | 8.5       |     |
| 内普通交付税       | 6,067,821  | 12.3  | 公債費     | 3,606,554  | 7.8   | 積立金     | 1,235,328  | 2.7       |     |
| 訳特別交付税       | 882,503    | 1.8   | 諸支出金    | 0          | 0.0   | 前年度繰上充用 | 0          | 0.0       |     |
| 交通安全交付金      | 14,580     | 0.0   | 前年度繰上充用 | 0          | 0.0   | 小計      | 44,156,892 | 95.0      |     |
| 分担金・負担金      | 266,144    | 0.5   | 合計      | 46,473,641 | 100.0 | 投資的経費   | 2,316,749  | 5.0       |     |
| 使用料・手数料      | 1,116,932  | 2.3   | 市町村税の内訳 |            |       | うち人件費   | 101,031    | 0.2       |     |
| 国庫支出金        | 11,868,958 | 24.0  | 区 分     | 決 算 額      |       | 投 資     | 普通建設       | 2,316,749 | 5.0 |
| 国有提供施設交付金    | 0          | 0.0   |         | (千円)       | 構成比   | う 補 助   | 914,967    | 2.0       |     |
| 県支出金         | 3,313,870  | 6.7   | 市町村民税   | 7,188,070  | 45.6  | の ち     | 単 独        | 1,401,782 | 3.0 |
| 財産収入         | 324,829    | 0.7   | 固定資産税   | 6,250,099  | 39.6  | 内       | 災害復旧       | 0         | 0.0 |
| 寄附金          | 129,320    | 0.3   | その他諸税   | 1,095,108  | 6.9   | 訳       | 失業対策       | 0         | 0.0 |
| 繰入金          | 424,437    | 0.9   | 目的税     | 1,235,758  | 7.8   | 合計      | 46,473,641 | 100.0     |     |
| 繰越金          | 1,370,200  | 2.8   | 合計      | 15,769,035 | 100.0 |         |            |           |     |
| 諸収入          | 1,779,361  | 3.6   |         |            |       |         |            |           |     |
| 市町村債         | 2,337,800  | 4.7   |         |            |       |         |            |           |     |
| 合計           | 49,371,557 | 100.0 |         |            |       |         |            |           |     |

※特別交付税には震災復興特別交付税を含む

※数値については、表示単位未満四捨五入の関係により、一致しない箇所があります

公 共 施 設 の 状 況

|        |         |                          |           |            |                          |       |        |       |       |       |      |
|--------|---------|--------------------------|-----------|------------|--------------------------|-------|--------|-------|-------|-------|------|
| 市町村道   | 実延長     | 488,561 m                | 公園        | 箇所数        | 251ヶ所                    | 林野面積  | 103 ha | 老人ホーム | 0ヶ所   |       |      |
|        | 面積      | 2,927,676 m <sup>2</sup> |           | 面積         | 1,052,434 m <sup>2</sup> |       | 林道延長   |       | 0 m   | 隣保館   | 2ヶ所  |
|        | 改良済延長   | 335,568 m                |           | 下水道処理区域内人口 | 96,006 人                 |       | 公営公営住宅 |       | 549 戸 | 公民館   | 12ヶ所 |
|        | 舗装済延長   | 469,149 m                |           | 道等普及率      | 79.9 %                   |       | 住宅改良住宅 |       | 0 戸   | 市民会館等 | 1ヶ所  |
| 改良率    | 68.7 %  | ごみ処理施設年間総収集量             | 39,818 t  | 等単独住宅      | 0 戸                      | 図書館   | 1ヶ所    | 図書館   | 1ヶ所   |       |      |
| 舗装率    | 96.0 %  | し尿処理施設年間総処理量             | 39,872 t  | 保育所        | 5ヶ所                      | 体育館   | 5ヶ所    | 体育館   | 5ヶ所   |       |      |
| 橋りょう延長 | 3,832 m | し尿処理施設年間総収集量             | 21,019 kl | 幼稚園        | 15ヶ所                     | 陸上競技場 | 0ヶ所    | 陸上競技場 | 0ヶ所   |       |      |
| 上水道等   | 配水能力    | 61,000 m <sup>3</sup>    | 耕地面積      | 970 ha     | 認定こども園                   | 0ヶ所   | 野球場    | 2ヶ所   | 野球場   | 2ヶ所   |      |
|        | 給水人口    | 120,185 人                | 農道延長      | 8,905 m    | 小学校                      | 16ヶ所  | 病院     | 0ヶ所   | 病院    | 0ヶ所   |      |
|        | 普及率     | 100.0 %                  |           |            | 中学校                      | 6ヶ所   | 診療所    | 1ヶ所   | 診療所   | 1ヶ所   |      |

※下水道普及率については、市町村が実施する下水道事業(公共下水道・特定地域環境保全下水道・農業集落排水・簡易排水・特定地域生活排水・小規模集合排水)から算出