


	な ら し	[キャッチフレーズ] 「わたし」からはじめる「わたしたち」のまち 奈良
	奈 良 市	[花] ナラハエダクラ [木] イチイガシ [鳥] ウグイス
[住所] 〒 630-8580 奈良市二条大路南一丁目1番1号 [市町村コード] 292010		
[電話] 0742-34-1111 [FAX] 0742-36-3552		

面積 (R6.1)	276.94 km ²	沿革 明治31年 市制施行 大正12年 添上郡佐保村 編入 昭和14年 添上郡東市村白毫寺 編入 昭和15年 生駒郡都跡村 編入 昭和26年 添上郡東市村・大安寺村・生駒郡平城村 編入 昭和30年 生駒郡伏見町・富雄町・添上郡辰市村・明治村・帯解町・五ヶ谷村 編入 昭和32年 添上郡田原村・柳生村・大柳生村・東里村・狭川村 編入 昭和56年 人口30万人を突破 平成10年 市制施行100周年 平成14年 中核市へ移行 平成17年 添上郡月ヶ瀬村・山辺郡都祁村 合併
人口密度 (R2国調)	1,280.5 人/km ²	
人口伸率 (R2/H27国調)	-1.6 %	
高齢者比率 (R2国調)	31.7 %	
高齢者比率 (R5.10)	32.5 %	
区分	人口 (人)	世帯数
H27.10.1 (国調)	360,310	148,920
R 2.10.1 (国調)	354,630	155,305
R 5.10.1 (推計)	349,774	158,543
地域指定	辺地(10)・近畿・近郊・山村・特農・都市計画	

市長		なかがわ げん 仲川 げん [第4期] 令和 7年 7月30日 任期	議 会	議 長	きた よしあき 北 良 晃	職員数 (R5.4.1現在)	一般行政	1,667 人
	副市長	すずき ちえみ 鈴木 千恵美		副議長	くり ゆうじ 九 里 雄 二		特別行政	788 人
		しんどう まさのぶ 真 銅 正 宣	定 数	39		公営企業等	225 人	
			任 期	令和 7年 7月30日		病 院	5 人	
			党 派 別	公明6 共産6 自民6 維新4 無15		水 道	135 人	
						下水道	16 人	
						その他	69 人	
						合 計	2,680 人	

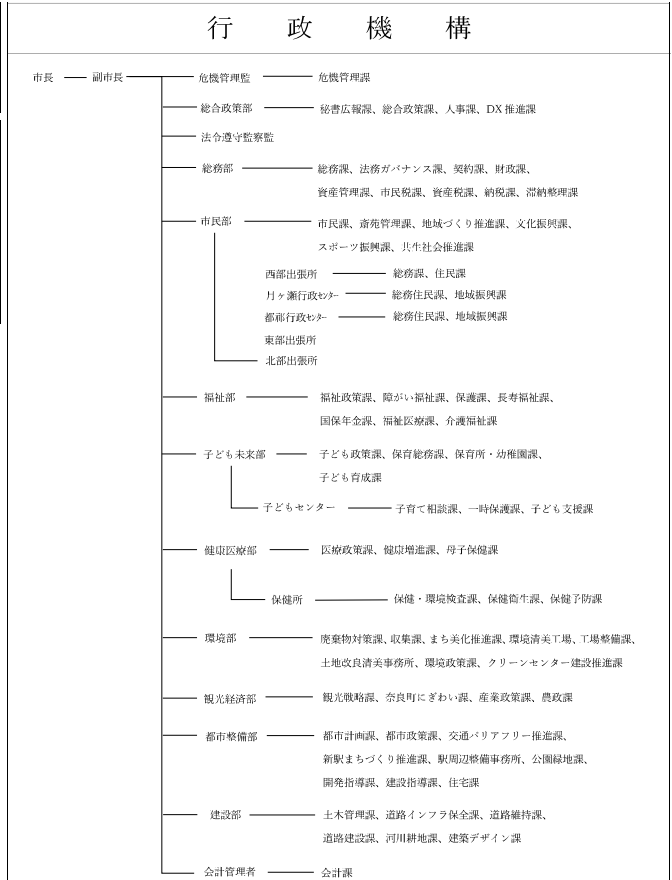
基本構想名称	奈良市第5次総合計画未来ビジョン
基本構想策定年月	令和4年3月
基本構想計画期間	令和4年度～令和13年度

施政方針
奈良市第5次総合計画において、市民と行政がともに目指す奈良市の将来像を【「わたし」からはじめる「わたしたち」のまち 奈良】と定め、ひとりひとりが「わたし」の人生をつくっていくように、「わたしたち」自身が主役となって、夢や希望にあふれる未来をつくっていくまちを目指す。

主要事業	総事業費(千円)
一条高等学校・中学校校舎建設事業R3～R6	3,475,000
八条・大安寺周辺地区のまちづくり R6	1,869,150
消防指令センターのシステム更新整備 R6～R13	3,405,072
ルート奈良鴻ノ池パークの整備 R6	555,000
埋蔵文化調査センターの建設 R6	105,000

産 業 経 済			
農 業	経営体数	1,461 経営体	工 業
	就業人口	1,717 人	
	経営耕地面積	1,689 ha	
林 業	林家戸数	1,112 戸	商 業
	森林面積	13,169 ha	
	伐採材積量	191 m ³	
	従業員数	5,125 人	
	事務所数	184 箇所	
	出荷額	215,266 百万円	
	従業員数	19,983 人	
	商店数	2,273 店	
	販売額	541,705 百万円	

産 業 構 造 (R2国調)	区 分	就業人口 (人)	構成比 (%)
	第1次産業	1,986	1.3
	第2次産業	25,566	16.7
	第3次産業	120,304	78.8
	合計 (分類不能含む)	152,680	100.0



◇市町村キャラクター

りにまね  ももいろいろじーか  ナラナラ 

令和4年度決算の状況

普通会計決算額 (千円)		財政関係指標 (千円、%)		※経常収支比率「参考値」は、 減収補償債特例分(0千円)、 臨時財政対策債(3,427,400千円)、 猶予特例債(0千円) を經常一般財源等から除いた場合の比率	
歳入総額	156,226,595	基準財政需要額	64,492,699		
歳出総額	151,061,622	基準財政収入額	45,608,099		
歳入歳出差引	5,164,973	標準財政規模	81,083,056	健全化判断比率 (%)	
翌年度繰越財源	1,268,338	財政力単年度	0.71	実質赤字比率	-
実質収支	3,896,635	指数3ヶ年平均	0.73	連結実質赤字比率	-
単年度収支	△1,603,361	実質収支比率	4.8	実質公債費比率	
積立金	93	經常収支比率	96.9	(3ヶ年平均)	9.5
繰上償還金	530,724	参考値	101.0	将来負担比率	90.0
積立金取り崩し	4,000,000	公営企業の経営状況 (千円)			
実質単年度収支	△5,072,544	法適用			
地方債現在高	189,229,838	法非適用			
債務負担行為限度額	29,486,017	企業名	上水道	下水道	病院
基金の状況 (千円)		簡易水道	下水道		
財政調整基金	2,840,655	經常収益	8,672,098	8,115,494	1,816,160
減債基金	1,702,884	經常費用	7,886,036	7,430,281	1,881,995
その他特目基金	6,451,821	經常損(△)益	786,062	685,213	△65,835
合計	10,995,360	特別損(△)益	△8,420	△3,017	2,524
土地開発基金	0	当期純損益	777,642	682,196	682,196
その他運用基金	0	累積利益剰余金	2,008,191	△841,228	△63,311
合計	0	經常収支比率	110.0	109.2	96.4
		不良債務	0	55,063	0

歳入			目的別歳出			性質別歳出			
区分	決算額		区分	決算額		区分	決算額		
	(千円)	構成比		(千円)	構成比		(千円)	構成比	
市町村税	52,433,832	33.6	議会費	643,496	0.4	人件費	24,988,933	16.5	
地方譲与税	830,365	0.5	総務費	16,095,509	10.7	うち職員給	16,464,612	10.9	
利子割交付金	29,848	0.0	民生費	70,503,004	46.7	物件費	23,574,161	15.6	
配当割交付金	632,512	0.4	衛生費	15,072,443	10.0	維持補修費	1,628,467	1.1	
株式譲渡割交付金	442,469	0.3	労働費	104,680	0.1	扶助費	46,664,659	30.9	
地方消費税交付金	7,914,973	5.1	農林水産業費	604,828	0.4	補助費等	12,777,445	8.5	
ゴルフ場利用税交付金	273,503	0.2	商工費	2,062,158	1.4	公債費	18,445,839	12.2	
自動車税環境性能割交付金	115,184	0.1	土木費	9,855,474	6.5	内元利償還金	18,442,684	12.2	
法人事業税交付金	524,877	0.3	消防費	4,222,086	2.8	一借金利子	3,155	0.0	
地方特例交付金	318,742	0.2	教育費	13,355,430	8.8	投資出資貸付金	291,822	0.2	
地方交付税	19,838,032	12.7	災害復旧費	5,955	0.0	繰出金	12,905,053	8.5	
内普通交付税	19,040,852	12.2	公債費	18,445,839	12.2	積立金	496,897	0.3	
内特別交付税	797,180	0.5	諸支出金	90,720	0.1	前年度繰上充用	0	0.0	
交通安全交付金	38,576	0.0	前年度繰上充用	0	0.0	小計	141,773,276	93.9	
分担金・負担金	510,925	0.3	合計	151,061,622	100.0	投資的経費	9,288,346	6.1	
使用料・手数料	2,593,193	1.7	市町村税の内訳			うち人件費	432,426	0.3	
国庫支出金	40,716,666	26.1	区分	決算額		投資の	普通建設	9,282,391	6.1
国有提供施設交付金	3,015	0.0		(千円)	構成比	うち補助	4,482,226	3.0	
県支出金	9,812,869	6.3	市町村民税	25,374,053	48.4	うち単独	4,800,165	3.2	
財産収入	440,409	0.3	固定資産税	20,081,488	38.3	内災害復旧	5,955	0.0	
寄附金	447,503	0.3	その他諸税	2,539,353	4.8	内失業対策	0	0.0	
繰入金	5,044,387	3.2	目的税	4,438,938	8.5	合計	151,061,622	100.0	
繰越金	3,350,119	2.1	合計	52,433,832	100.0				
諸収入	2,674,367	1.7							
市町村債	7,236,000	4.6							
合計	156,226,595	100.0							


※特別交付税には震災復興特別交付税を含む

※数値については、表示単位未満四捨五入の関係により、一致しない箇所があります


公共施設の状況

市町村道	実延長	1,580,909 m	公園	箇所数	582ヶ所	林野面積	9,255 ha	老人ホーム	0ヶ所			
	面積	10,082,422 m ²		面積	2,141,255 m ²		林道延長		21,362 m	隣保館	4ヶ所	
	改良済延長	1,000,110 m		下水道処理区域人口	325,614人		公営公営住宅		1,476戸	公民館	47ヶ所	
	舗装済延長	1,445,039 m		普及率	92.9%		住宅改良住宅		351戸	市民会館等	5ヶ所	
	改良率	63.3%		ごみ処	年間総収集量		91,044 t		等単独住宅	494戸	図書館	3ヶ所
	舗装率	91.4%		理施設	年間総処理量		91,044 t		保育所	4ヶ所	体育館	12ヶ所
	橋りょう延長	6,645 m		し尿処	年間総収集量		21,654 kl		幼稚園	9ヶ所	陸上競技場	2ヶ所
	配水能力	253,790 m ³		理施設	年間総処理量		21,654 kl		認定こども園	17ヶ所	野球場	16ヶ所
	給水人口	349,429人		耕地面積	4,123 ha		小学校		42ヶ所	病院	1ヶ所	
	道等普及率	99.7%		農道延長	2,647 m		中学校		23ヶ所	診療所	10ヶ所	

※下水道普及率については、市町村が実施する下水道事業(公共下水道・特定地域環境保全下水道・農業集落排水・簡易排水・特定地域生活排水・小規模集合排水)から算出

	やま と た か だ し	[キャッチフレーズ] 笑顔の花咲くまち大和高田 ～みんなで奏でる幸せのハーモニー～
	大 和 高 田 市	[花] コスモス [木] さざんか [鳥]
[住所] 〒 635-8511 大和高田市大字大中98-4		[市町村コード] 292028
[電話] 0745-22-1101		[FAX] 0745-52-2801

面積 (R6.1)	16.48 km ²	沿革 昭和23年 市制施行 昭和31年 陵西村 編入 昭和32年 天満村・広陵町の一部を編入 昭和38年 オーストラリア リズモー市と姉妹都市提携調印 昭和49年 人権擁護都市宣言 昭和53年 市民憲章制定 昭和59年 わかくさ国体 開催 (バスケットボール) 昭和60年 非核・平和都市宣言 平成 6年 ゆとり創造都市宣言 平成12年 市の花、市の特産野菜 (5品目) を選定 平成14年 大和高田八景、大和高田八見伝を選定 平成29年 市制70周年記念事業を実施 令和 6年 オーストラリア リズモー市と姉妹都市提携60周年記念事業を実施
人口密度 (R2国調)	3,746.6 人/km ²	
人口伸率 (R2/H27国調)	-4.7 %	
高齢者比率 (R2国調)	31.7 %	
高齢者比率 (R5.10)	32.9 %	
区分	人口 (人)	世帯数
H27.10.1 (国調)	64,817	25,619
R 2.10.1 (国調)	61,744	26,095
R 5.10.1 (推計)	60,276	26,946
地域指定	近畿・近郊・都市計画・拠点	

市長		ほりうち たいぞう 堀内大造 [第2期] 令和 9年 4月26日 任期	議 会	議 長	うえだ りゅういち 植田 龍一	職員数 (R5.4.1現在)	一般行政	457 人
	副市長	おく りょうた 奥 亮太		副議長	むかいはら まさひで 向川 征秀		特別行政	121 人
			定数	17	公営企業等		572 人	
			任期	令和 9年 4月30日	病院		508 人	
			党派別	公明3 共産3 日本維新2 無所属9	水道		15 人	
					下水道	10 人		
					その他	39 人		
					合計	1,150 人		

基本構想名称	
基本構想策定年月	
基本構想計画期間	

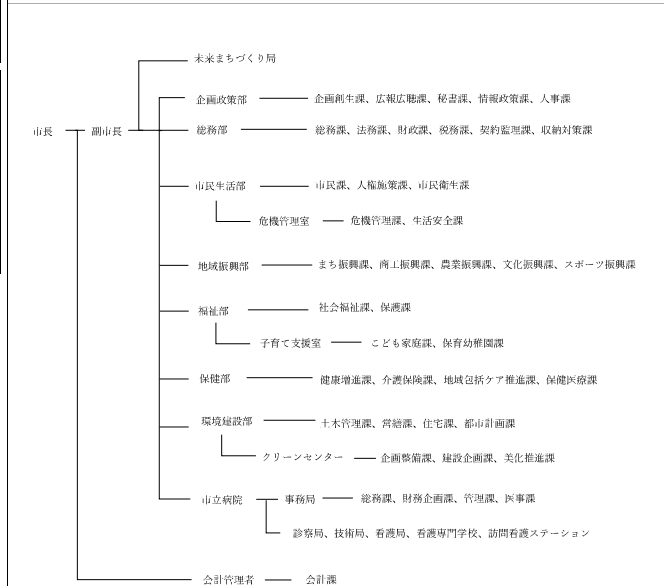
施政方針	①認め合い、高めあう 人が輝くまちづくり②子どもたちの笑顔あふれるまちづくり③健康でいきいきと暮らせるまちづくり④活気あふれるにぎわいのまちづくり⑤安心して暮らせる快適のまちづくり⑥自立と協働のまちづくりを目標とし「みんなが笑顔になる、みんなが笑顔で暮らせる」まちづくりに取り組む。
-------------	---

主要事業		総事業費 (千円)
姉妹都市交流60周年記念事業		6,550
まちづくり事業化検討事業 R5～R6		12,540
ごみ中継施設整備事業 R2～R6		3,030,797
大和高田当麻線街路事業		81,296
東中2丁目雨水貯留施設整備事業 R3～R7		689,690

産 業 経 済			
農 業	経営体数	218 経営体	工 業
	就業人口	221 人	
	経営耕地面積	195 ha	
林 業	林家戸数	42 戸	商 業
	森林面積	0 ha	
	伐採材積量	0 m ³	
		従業員数	2,914 人
		事務所数	125 箇所
		出荷額	54,852 百万円
		従業員数	3,882 人
		商店数	499 店
		販売額	100,976 百万円

産 業 構 造 (R2国調)	区 分	就業人口 (人)	構成比 (%)
	第1次産業	267	1.0
	第2次産業	7,457	26.6
	第3次産業	19,238	68.7
	合計 (分類不能含む)	27,991	100.0

行政機構



◇市町村キャラクター
みくちゃん



令和 4 年度 決算 の 状況

普通会計決算額 (千円)		財政関係指標 (千円、%)		※経常収支比率「参考値」は、 減収補償債特例分(0千円)、 臨時財政対策債(237,500千円)、 猶予特例債(0千円) を経常一般財源等から除いた場合の比率	
歳入総額	28,808,725	基準財政需要額	13,745,038		
歳出総額	28,462,134	基準財政収入額	6,351,657		
歳入歳出差引	346,591	標準財政規模	15,640,812	健全化判断比率 (%)	
翌年度繰越財源	49,555	財政力単年度	0.46	実質赤字比率	-
実質収支	297,036	指数3ヶ年平均	0.47	連結実質赤字比率	-
単年度収支	△1,111,895	実質収支比率	1.9	実質公債費比率	
積立金	17	経常収支比率	98.3	(3ヶ年平均)	6.4
繰上償還金	0	参考値	99.8	将来負担比率	25.2
積立金取り崩し	100,000				
実質単年度収支	△1,211,878	公営企業の経営状況 (千円)			
地方債現在高	21,357,647	法適用		法非適用	
債務負担行為限度額	14,835,997	企業名	上水道	下水道	病院
基金の状況 (千円)		簡易水道	下水道		
財政調整基金	2,337,114	経常収益	1,637,295	1,349,638	9,229,251
減債基金	443,623	経常費用	1,487,168	1,249,112	8,425,657
その他特目基金	645,089	経常損(△)益	150,127	100,526	803,594
合計	3,425,826	特別損(△)益	72	7,439	△4,978
土地開発基金	184	当期純損益	150,199	107,965	107,965
その他運用基金	9,000	累積利益剰余金	504,858	532,247	798,616
合計	9,184	経常収支比率	110.1	108.0	109.5
		不良債務	0	0	0

歳入			目的別歳出			性質別歳出			
区分	決算額 (千円)	構成比	区分	決算額 (千円)	構成比	区分	決算額 (千円)	構成比	
市町村税	6,769,790	23.5	議会費	216,965	0.8	人件費	5,560,780	19.5	
地方譲与税	111,563	0.4	総務費	2,868,462	10.1	うち職員給	3,679,994	12.9	
利子割交付金	3,697	0.0	民生費	12,967,728	45.6	物件費	3,994,594	14.0	
配当割交付金	78,414	0.3	衛生費	3,991,742	14.0	維持補修費	89,172	0.3	
株式譲渡割交付金	54,904	0.2	労働費	17,637	0.1	扶助費	7,227,891	25.4	
地方消費税交付金	1,344,929	4.7	農林水産業費	143,451	0.5	補助費等	4,810,695	16.9	
ゴルフ場利用税交付金	0	0.0	商工費	457,539	1.6	公債費	2,014,723	7.1	
自動車税環境性能割交付金	15,663	0.1	土木費	2,152,068	7.6	内元利償還金	2,014,700	7.1	
法人事業税交付金	70,691	0.2	消防費	907,968	3.2	訳一借金利子	23	0.0	
地方特例交付金	60,878	0.2	教育費	2,723,851	9.6	投資出資貸付金	610,000	2.1	
地方交付税	8,376,492	29.1	災害復旧費	0	0.0	繰出金	2,772,196	9.7	
内普通交付税	7,408,345	25.7	公債費	2,014,723	7.1	積立金	226,290	0.8	
訳特別交付税	968,147	3.4	諸支出金	0	0.0	前年度繰上充用	0	0.0	
交通安全交付金	6,080	0.0	前年度繰上充用	0	0.0	小計	27,306,341	95.9	
分担金・負担金	293,080	1.0	合計	28,462,134	100.0	投資的経費	1,155,793	4.1	
使用料・手数料	716,529	2.5	市町村税の内訳			うち人件費	113,117	0.4	
国庫支出金	6,742,260	23.4	区分	決算額 (千円)	構成比	投資の	普通建設	1,155,793	4.1
国有提供施設交付金	0	0.0	市町村民税	3,138,779	46.4	うち補助	365,051	1.3	
県支出金	1,885,484	6.5	固定資産税	2,682,073	39.6	うち単独	790,742	2.8	
財産収入	34,324	0.1	その他諸税	557,772	8.2	内災害復旧	0	0.0	
寄附金	213,425	0.7	目的税	391,166	5.8	訳失業対策	0	0.0	
繰入金	239,527	0.8	合計	6,769,790	100.0	合計	28,462,134	100.0	
繰越金	769,157	2.7							
諸収入	313,163	1.1							
市町村債	708,100	2.5							
合計	28,808,725	100.0							


※特別交付税には震災復興特別交付税を含む

※数値については、表示単位未満四捨五入の関係により、一致しない箇所があります


公共施設 の 状況

市町村道	実延長	192,631 m	公園	箇所数	19ヶ所	林野面積	3 ha	老人ホーム	0ヶ所			
	面積	1,029,355 m ²		面積	195,377 m ²		林道延長		0 m	隣保館	4ヶ所	
	改良済延長	128,212 m		下水道処理区域人口	38,284 人		公営公営住宅		613 戸	公民館	4ヶ所	
	舗装済延長	190,091 m		普及率	61.1 %		住宅改良住宅		292 戸	市民会館等	3ヶ所	
	改良率	66.6 %		ごみ処	年間総収集量		21,813 t		等単独住宅	25 戸	図書館	1ヶ所
	舗装率	98.7 %		理施設	年間総処理量		21,813 t		保育所	6ヶ所	体育館	6ヶ所
	橋りょう延長	1,252 m		し尿処	年間総収集量		19,396 kl		幼稚園	6ヶ所	陸上競技場	1ヶ所
	配水能力	38,000 m ³		理施設	年間総処理量		19,396 kl		認定こども園	2ヶ所	野球場	1ヶ所
	給水人口	62,707 人		耕地面積	434 ha		小学校		8ヶ所	病院	1ヶ所	
	道等普及率	100.0 %		農道延長	6,756 m		中学校		3ヶ所	診療所	2ヶ所	

※下水道普及率については、市町村が実施する下水道事業(公共下水道・特定地域環境保全下水道・農業集落排水・簡易排水・特定地域生活排水・小規模集合排水)から算出

	やま と こ お り や ま し	[キャッチフレーズ] 平和のシンボル、金魚が泳ぐ城下町。
	大和郡山市	[花] きく [木] くろまつ [鳥]
[住所] 〒639-1198 大和郡山市北郡山町248-4		[市町村コード] 292036
[電話] 0743-53-1151		[FAX] 0743-53-1049

面積 (R6.1)	42.69 km ²	沿革 明治22年 郡山町制を施く 昭和16年 筒井村 合併 昭和28年 昭和村・矢田村・平和村・治道村を編入 昭和29年 市制施行 昭和32年 片桐町を編入 昭和59年 わかくさ国体開催 (庭球、馬術他) 平成6年 市民憲章制定 平成8年 秀長百万石まつり 平成18年 「金魚すくいの日 (8月第3日曜日)」 制定 平成24年 古事記1300年紀事業開催 平成29年 郡山城天守台展望施設完成 令和6年 市制施行70周年
人口密度 (R2国調)	1,950.9 人/km ²	
人口伸率 (R2/H27国調)	-4.3 %	
高齢者比率 (R2国調)	33.4 %	
高齢者比率 (R5.10)	34.4 %	
区分	人口 (人)	世帯数
H27.10.1 (国調)	87,050	34,138
R 2.10.1 (国調)	83,285	34,216
R 5.10.1 (推計)	81,249	34,929
地域指定	近畿・近郊・都市計画	

市長 	うえだ きよし 上田 清 [第6期] 令和7年7月6日任期	議会 議長 にしかわ たかお 西川 貴雄 副議長 にしむら ちずこ 西村 千鶴子 定数 20 任期 令和9年4月29日 党派別 公明3 共産3 日本維新の会1 無所属13	職員数 (R5.4.1現在) 一般行政 486人 特別行政 80人 公営企業等 65人 病院 0人 水道 22人 下水道 11人 その他 32人 合計 631人
	副市長 なかお まさと 中尾 誠人		

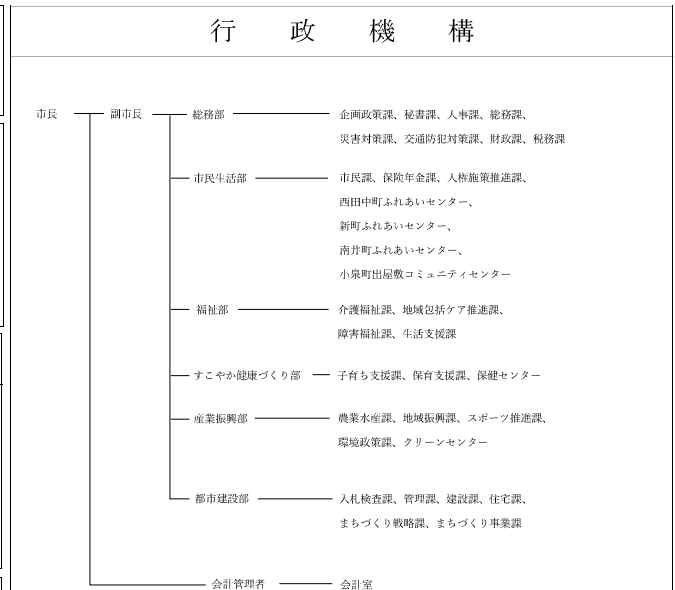
基本構想名称	大和郡山市第4次総合計画基本構想
基本構想策定年月	平成27年12月
基本構想計画期間	平成28年度～令和7年度

施政方針	第4次総合計画に体系づけられている、①協働のまち、②産業・環境、③子育て・教育、④安全・快適な暮らし、⑤健康・福祉・生きがいづくりの5つの柱を中心に、財源の重点的かつ効率的配分に努め、市役所から元気を発信し、「元気城下町づくり」をさらに推し進めます。
-------------	---

主要事業	総事業費 (千円)
昭和子ども園施設整備事業 R5～R6	343,955
治道認定子ども園耐震補強事業 R5～R6	208,556
中学校給食の無償化事業 R6～	82,368
郡山城跡公園整備事業 H30～R6	2,102,579

産 業 経 済			
農 業	経営体数	720 経営体	工 業
	就業人口	849 人	
	経営耕地面積	658 ha	
林 業	林家戸数	23 戸	商 業
	森林面積	391 ha	
	伐採材積量	0 m ³	
	従業員数	11,239 人	
	事務所数	129 箇所	
	出荷額	459,130 百万円	
	従業員数	7,299 人	
	商店数	688 店	
	販売額	225,626 百万円	

産業構造 (R2国調)	区 分	就業人口 (人)	構成比 (%)
	第1次産業	770	2.1
	第2次産業	8,303	23.1
	第3次産業	25,443	70.8
	合計 (分類不能含む)	35,927	100.0



令和4年度決算の状況

普通会計決算額 (千円)		財政関係指標 (千円、%)		公営企業の経営状況 (千円)		
歳入総額	39,357,713	基準財政需要額	16,529,707	法 適 用		
歳出総額	38,513,552	基準財政収入額	10,667,481	企業名	上水道	下水道
歳入歳出差引	844,161	標準財政規模	19,898,545	経常収益	2,049,273	2,551,432
翌年度繰越財源	71,276	財政力単年度	0.65	経常費用	1,826,347	2,280,393
実質収支	772,885	指数3ヶ年平均	0.67	経常損(△)益	222,926	271,039
単年度収支	△27,375	実質収支比率	3.9	特別損(△)益	0	0
積立金	1,325	経常収支比率	94.0	当期純損益	222,926	271,039
繰上償還金	1,525,214	参考値	96.2	累積利益剰余金	940,901	271,039
積立金取り崩し	0	※経常収支比率「参考値」は、 減収補填債特例分(0千円)、 臨時財政対策債(460,821千円)、 猶予特例債(0千円) を経常一般財源等から除いた場合の比率		経常収支比率	112.2	111.9
実質単年度収支	1,499,164			不良債務	0	0
地方債現在高	36,999,828			法 非 適 用		
債務負担行為限度額	18,455,561			事業名	簡易水道	下水道
基金の状況 (千円)		健全化判断比率 (%)		総収益		
財政調整基金	3,028,192	実質赤字比率	-	総費用		
減債基金	975,755	連結実質赤字比率	-	資本的収入		
その他特目基金	2,636,301	実質公債費比率		資本的支出		
合計	6,640,248	(3ヶ年平均)	8.1	実質収支額		
土地開発基金	0	将来負担比率	11.4	他会計繰入額		
その他運用基金	0					
合計	0					

歳入			目的別歳出			性質別歳出		
区分	決算額 (千円)	構成比	区分	決算額 (千円)	構成比	区分	決算額 (千円)	構成比
市町村税	12,032,235	30.6	議会費	284,928	0.7	人件費	5,599,139	14.5
地方譲与税	185,166	0.5	総務費	4,330,652	11.2	うち職員給	3,504,474	9.1
利子割交付金	5,330	0.0	民生費	15,154,508	39.3	物件費	5,521,298	14.3
配当割交付金	113,005	0.3	衛生費	5,820,290	15.1	維持補修費	153,737	0.4
株式譲渡割交付金	79,086	0.2	労働費	37,985	0.1	扶助費	9,618,445	25.0
地方消費税交付金	2,005,605	5.1	農林水産業費	328,239	0.9	補助費等	5,467,088	14.2
ゴルフ場利用税交付金	3,127	0.0	商工費	517,545	1.3	公債費	5,044,190	13.1
自動車税環境性能割交付金	26,405	0.1	土木費	2,662,281	6.9	内元利償還金	5,044,184	13.1
法人事業税交付金	165,597	0.4	消防費	947,311	2.5	一借金利息	6	0.0
地方特例交付金	86,615	0.2	教育費	3,368,619	8.7	投資出資貸付金	222,687	0.6
地方交付税	6,541,126	16.6	災害復旧費	17,004	0.0	繰出金	3,521,029	9.1
内普通交付税	5,871,294	14.9	公債費	5,044,190	13.1	積立金	1,002,615	2.6
訳特別交付税	669,832	1.7	諸支出金	0	0.0	前年度繰上充用	0	0.0
交通安全交付金	10,524	0.0	前年度繰上充用	0	0.0	小計	36,150,228	93.9
分担金・負担金	97,669	0.2	合計	38,513,552	100.0	投資的経費	2,363,324	6.1
使用料・手数料	445,371	1.1	市町村税の内訳			うち人件費	35,380	0.1
国庫支出金	7,841,656	19.9	区分 決算額 (千円) 構成比			投普通建設	2,346,320	6.1
国有提供施設交付金	0	0.0	市町村民税	4,984,179	41.4	資う補助	1,111,706	2.9
県支出金	2,569,647	6.5	固定資産税	5,433,982	45.2	のち単独	1,234,614	3.2
財産収入	51,636	0.1	その他諸税	862,328	7.2	内災害復旧	17,004	0.0
寄附金	366,981	0.9	目的税	751,746	6.2	訳失業対策	0	0.0
繰入金	4,104,688	10.4	合計	12,032,235	100.0	合計	38,513,552	100.0
繰越金	841,402	2.1						
諸収入	609,652	1.5						
市町村債	1,174,221	3.0						
合計	39,357,713	100.0						


※特別交付税には震災復興特別交付税を含む

※数値については、表示単位未満四捨五入の関係により、一致しない箇所があります

公共施設の状況

市町村道	実延長	361,599 m	公園	箇所数	169ヶ所	林野面積	123 ha	老人ホーム	1ヶ所
	面積	2,084,980 m ²		面積	338,437 m ²	林道延長	0 m	隣保館	4ヶ所
	改良済延長	222,659 m		下水処理区域内人口	80,771人	公営公営住宅	334戸	公民館	6ヶ所
	舗装済延長	346,994 m		普及率	96.6%	住宅改良住宅	0戸	市民会館等	4ヶ所
	改良率	61.6%		ごみ処理施設	年間総収集量 28,874 t	等単独住宅	0戸	図書館	1ヶ所
	舗装率	96.0%		理施設	年間総処理量 28,874 t	保育所	5ヶ所	体育館	21ヶ所
	橋りょう延長	2,611 m		し尿処理施設	年間総収集量 5,332 kl	幼稚園	8ヶ所	陸上競技場	0ヶ所
	配水能力	56,000 m ³		耕地面積	1,435 ha	認定こども園	3ヶ所	野球場	1ヶ所
	給水人口	84,557人		農道延長	0 m	小学校	11ヶ所	病院	0ヶ所
	道等普及率	101.1%				中学校	5ヶ所	診療所	1ヶ所

※下水道普及率については、市町村が実施する下水道事業(公共下水道・特定地域環境保全下水道・農業集落排水・簡易排水・特定地域生活排水・小規模集合排水)から算出

	て ん り し	[キャッチフレーズ] 大和青垣に囲まれた歴史と文化かおる共生都市・天理
	天 理 市	[花] うめ [木] いちょう [鳥]
[住所] 〒 632-8555 天理市川原城町605		[市町村コード] 292044
[電話] 0743-63-1001		[FAX] 0743-62-5016

面積 (R6.1)	86.42 km ²	沿革 昭和29年 丹波市町・二階堂村・福住村・朝和村・柳本町・櫛本町が合併して、天理市 誕生 昭和33年 磯城郡田原本町の4大字が本市に編入 昭和40年 名阪国道 (天理～亀山) 開通 昭和44年 西名阪国道 (天理～松原) 開通 昭和59年 わかくさ国体開催 (ホッケー・ラグビー・柔道) 昭和61年 非核平和都市宣言 平成 8年 生涯学習都市宣言 平成10年 黒塚古墳から33面三角縁神獣鏡が出土 平成15年 天理駅前広場再整備事業完成 平成29年 天理駅前広場コフフンオープン 令和 6年 市制施行70周年
人口密度 (R2国調)	739.3 人/km ²	
人口伸率 (R2/H27国調)	-5.2 %	
高齢者比率 (R2国調)	26.7 %	
高齢者比率 (R5.10)	27.9 %	
区 分	人口 (人)	世 帯 数
H27.10.1 (国調)	67,398	25,810
R 2.10.1 (国調)	63,889	25,619
R 5.10.1 (推計)	61,188	25,079
地域指定	辺地(4)・近畿・近郊・特農・都市計画	

市長	 なみかわ けん 並 河 健 [第 3 期] 令和 7年10月27日 任期	議 長	おおはし もとゆき 大 橋 基 之	職員数 (R5.4.1現在)	一般行政	388 人
			副議長		いしづ まさえ 石 津 雅 恵	特別行政
副市長	ふじた としふみ 藤 田 俊 史	定 数 任 期 党 派 別	16 令和 9年 4月 29日 公明1 自民1 維新1 共産1 無所属12		公営企業等	60 人
			病 院		0 人	
					水 道	24 人
		下 水 道	12 人			
		そ の 他	24 人			
		合 計	536 人			

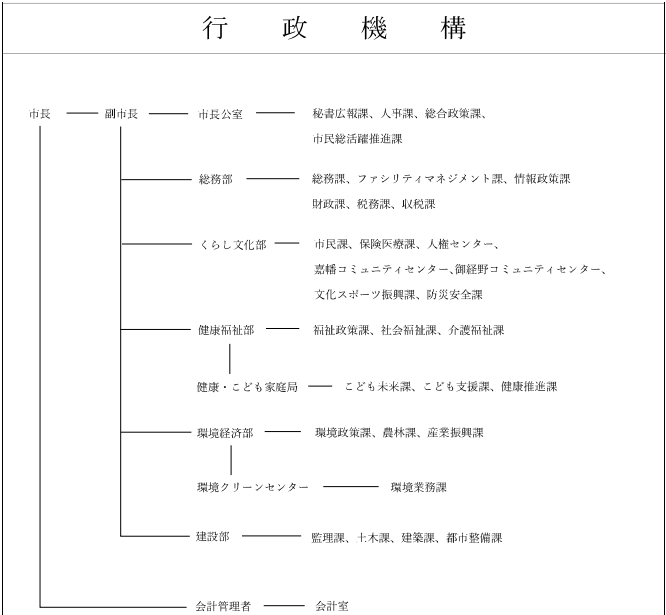
基本構想名称	天理市総合計画
基本構想策定年月	令和2年3月
基本構想計画期間	令和2年度～令和11年度

施政方針	◇誰もが地域で安心して健やかに暮らせる「福祉」の充実◇地域と共に、一人ひとりの豊かな未来を育む「教育・子育て」の充実◇市民の命と暮らしを守る「安全・安心」のまちづくりの実現◇活力ある地域社会に向けた「賑わいの創造」の推進◇人口減少社会に適応した持続可能な「行政サービス」の実現
------	--

主 要 事 業	総事業費 (千円)
新センター建設負担金事業 R3～R7	7,455,925
山の辺土地区画整理事業 S45～R10	2,791,319
(仮称)櫛本北子ども園建設事業 R3～R6	1,028,157
(仮称)天理市清掃管理事務所等建設事業 R4～R6	718,810

産 業 経 済			
農 業	経営体数	1,032 経営体	工 業
	就業人口	1,245 人	
	経営耕地面積	884 ha	
林 業	林家戸数	291 戸	商 業
	森林面積	3,312 ha	
	伐採材積量	0 m ³	
	従業員数	4,383 人	
	事務所数	102 箇所	
	出荷額	393,969 百万円	
	従業員数	4,063 人	
	商店数	531 店	
	販売額	101,991 百万円	

産 業 構 造 (R2国調)	区 分	就業人口 (人)	構成比 (%)
	第1次産業	1,183	3.9
	第2次産業	5,945	19.8
	第3次産業	21,765	72.4
	合計 (分類不能含む)	30,049	100.0



令和4年度決算の状況

普通会計決算額 (千円)		財政関係指標 (千円、%)		公営企業の経営状況 (千円)		
歳入総額	29,441,463	基準財政需要額	12,945,634	法 適 用		
歳出総額	27,708,425	基準財政収入額	7,270,906	企業名	上水道	下水道
歳入歳出差引	1,733,038	標準財政規模	15,137,632	経常収益	1,757,236	2,608,145
翌年度繰越財源	64,372	財政力単年度	0.56	経常費用	1,515,770	2,157,862
実質収支	1,668,666	指数3ヶ年平均	0.57	経常損(△)益	241,466	450,283
単年度収支	△318,516	実質収支比率	11.0	特別損(△)益	△105	△10,020
積立金	34	経常収支比率	96.8	当期純損益	241,361	440,263
繰上償還金	0	参考値	98.5	累積利益剰余金	382,184	486,130
積立金取り崩し	0	※経常収支比率「参考値」は、 減収補填債特例分(0千円)、 臨時財政対策債(274,806千円)、 猶予特例債(0千円) を経常一般財源等から除いた場合の比率		経常収支比率	115.9	120.9
実質単年度収支	△318,482			不良債務	0	64,951
地方債現在高	23,238,885			法 非 適 用		
債務負担行為限度額	4,689,872			事業名	簡易水道	下水道
基金の状況 (千円)		健全化判断比率 (%)		総収益		
財政調整基金	2,451,407	実質赤字比率	-	総費用		
減債基金	705,879	連結実質赤字比率	-	資本的収入		
その他特目基金	950,271	実質公債費比率		資本的支出		
合計	4,107,557	(3ヶ年平均)	10.0	実質収支額		
土地開発基金	0	将来負担比率	32.5	他会計繰入額		
その他運用基金	0					
合計	0					

歳入			目的別歳出			性質別歳出		
区分	決算額	構成比	区分	決算額	構成比	区分	決算額	構成比
	(千円)			(千円)			(千円)	
市町村税	8,196,133	27.8	議会費	223,604	0.8	人件費	5,179,262	18.7
地方譲与税	167,373	0.6	総務費	2,802,305	10.1	うち職員給	3,496,757	12.6
利子割交付金	3,585	0.0	民生費	11,789,973	42.6	物件費	3,971,563	14.3
配当割交付金	76,067	0.3	衛生費	2,590,043	9.3	維持補修費	80,029	0.3
株式譲渡割交付金	53,289	0.2	労働費	56,436	0.2	扶助費	6,813,940	24.6
地方消費税交付金	1,523,041	5.2	農林水産業費	449,417	1.6	補助費等	3,775,391	13.6
ゴルフ場利用税交付金	54,784	0.2	商工費	702,736	2.5	公債費	2,654,623	9.6
自動車税環境性能割交付金	22,908	0.1	土木費	2,131,346	7.7	内元利償還金	2,654,623	9.6
法人事業税交付金	100,650	0.3	消防費	832,607	3.0	一借金利息	0	0.0
地方特例交付金	53,254	0.2	教育費	3,463,603	12.5	投資出資貸付金	22,724	0.1
地方交付税	6,692,685	22.7	災害復旧費	11,547	0.0	繰出金	2,538,891	9.2
内普通交付税	5,666,011	19.2	公債費	2,654,808	9.6	積立金	295,820	1.1
訳特別交付税	1,026,674	3.5	諸支出金	0	0.0	前年度繰上充用	0	0.0
交通安全交付金	5,549	0.0	前年度繰上充用	0	0.0	小計	25,332,243	91.4
分担金・負担金	377,468	1.3	合計	27,708,425	100.0	投資的経費	2,376,182	8.6
使用料・手数料	332,630	1.1	市町村税の内訳			うち人件費	112,749	0.4
国庫支出金	6,152,857	20.9	区分	決算額		投普通建設	2,364,635	8.5
国有提供施設交付金	0	0.0		(千円)	構成比	資う補助	1,538,349	5.6
県支出金	2,039,082	6.9	市町村民税	3,348,185	40.9	のち単独	826,286	3.0
財産収入	214,478	0.7	固定資産税	3,647,396	44.5	内災害復旧	11,547	0.0
寄附金	303,595	1.0	その他諸税	674,915	8.2	訳失業対策	0	0.0
繰入金	324,391	1.1	目的税	525,637	6.4	合計	27,708,425	100.0
繰越金	792,603	2.7	合計	8,196,133	100.0			
諸収入	573,194	1.9						
市町村債	1,381,006	4.7						
合計	29,441,463	100.0						


※特別交付税には震災復興特別交付税を含む

※数値については、表示単位未満四捨五入の関係により、一致しない箇所があります


公共施設の状況

市町村道	実延長	337,893 m	公園	箇所数	65ヶ所	林野面積	1,999 ha	老人ホーム	2ヶ所	
	面積	2,127,053 m ²		面積	370,624 m ²	林道延長	13,105 m	隣保館	3ヶ所	
	改良済延長	134,986 m		下水道等	処理区域内人口	61,088 人	公営公営住宅	539 戸	公民館	55ヶ所
	舗装済延長	318,186 m		普及率	99.4 %	住宅改良住宅	88 戸	市民会館等	2ヶ所	
	改良率	39.9 %		ごみ処理施設	年間総収集量	21,712 t	等単独住宅	59 戸	図書館	1ヶ所
	舗装率	94.2 %		し尿処理施設	年間総処理量	21,713 t	保育所	3ヶ所	体育館	3ヶ所
	橋りょう延長	2,715 m		耕地面積	年間総収集量	2,757 kl	幼稚園	6ヶ所	陸上競技場	0ヶ所
	配水能力	44,300 m ³		農道延長	年間総処理量	2,757 kl	認定こども園	3ヶ所	野球場	1ヶ所
	給水人口	61,448 人			耕地面積	2,024 ha	小学校	9ヶ所	病院	0ヶ所
	道等普及率	100.0 %			農道延長	27,013 m	中学校	4ヶ所	診療所	2ヶ所

※下水道普及率については、市町村が実施する下水道事業(公共下水道・特定地域環境保全下水道・農業集落排水・簡易排水・特定地域生活排水・小規模集合排水)から算出

	かしはらし	[キャッチフレーズ] 人とともに、歴史とともに、やさしく強いまち かしはら
	櫃 原 市 [住所] 〒634-8586 櫃原市八木町1-1-18 [市町村コード] 292052 [電話] 0744-22-4001 [FAX] 0744-24-9700	[花] くちなし [木] かし [鳥]

面積 (R6.1)	39.56 km ²	沿 革 昭和31年 市制施行 (県下で5番目)、字を廃し町を新設 昭和37年 建国文化都市宣言 昭和41年 宮崎市と姉妹都市提携 昭和47年 本市を中心に1市1町1村で、広域圏を設定 昭和61年 非核・平和都市宣言 平成7年 ロマントピア藤原京'95開催 平成13・14・15・16年 藤原京記念事業 平成14年 市民憲章・市歌制定 平成18年 市制50周年記念事業 平成18年 中国洛陽市と友好都市提携 平成28年 市制60周年記念事業・宮崎市姉妹都市50周年 平成30年 複合施設(ミグランス)完成
人口密度 (R2国調)	3,056.7 人/km ²	
人口伸率 (R2/H27国調)	-2.6 %	
高齢者比率 (R2国調)	29.1 %	
高齢者比率 (R5.10)	30.0 %	
区 分	人口 (人)	世 帯 数
H27.10.1 (国調)	124,111	49,923
R 2.10.1 (国調)	120,922	51,330
R 5.10.1 (推計)	118,981	52,777
地域指定	近畿・近郊・都市計画・拠点	

市長 	かめだ ただひこ 亀田 忠彦 [第2期] 令和9年11月11日 任期	議 長 おくだ ひでひと 奥田 英人	職 員 数 (R5.4.1現在) 一般行政 674人 特別行政 152人 公営企業等 70人 病院 0人 水道 26人 下水道 13人 その他 31人 合 計 896人
	副市長 まつなみ こうじ 松南 宏次		
		定 数 23 任 期 令和7年2月10日 党 派 別 公明4 共産1 自民8 立 民2 維新1 無所属7	

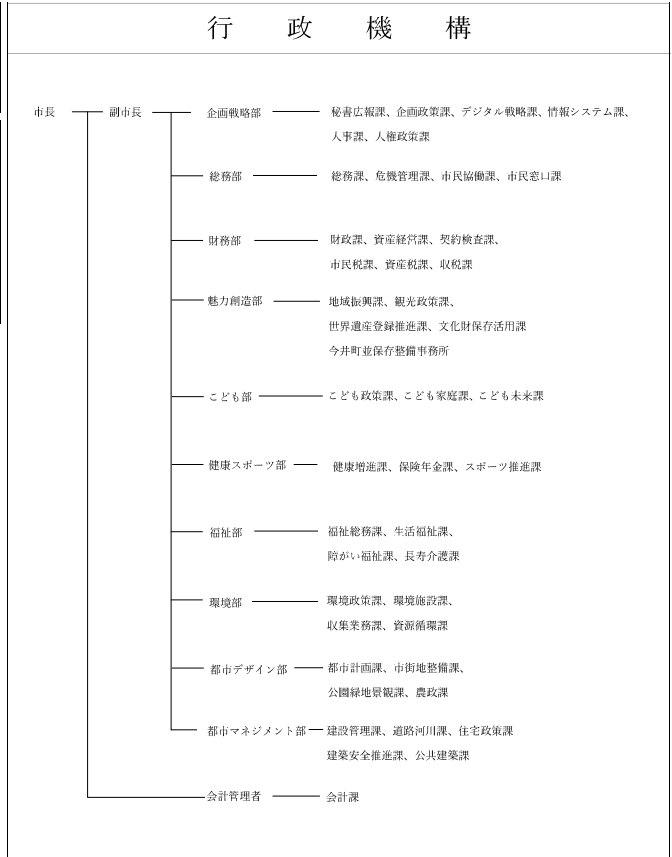
基本構想名称	櫃原市第4次総合計画
基本構想策定年月	令和3年3月
基本構想計画期間	令和3年度～令和12年度

施政方針
 子育て施策や教育環境の充実に力を入れるとともに、高齢者福祉・デジタルの推進・カプコン等民間活力を活用したシティプロモーション等の、様々な分野の施策をしっかりと前に進めていく。また、交通アクセスや立地の良さを最大限に活かし、企業誘致や文化・スポーツの振興も含め、取り組んでいく。

主 要 事 業	総事業費 (千円)
小学校・中学校整備関連事業	2,885,123
子ども医療費18歳まで無償化	426,370
世界遺産登録推進関連事業	121,693
学校給食負担軽減事業	43,020
シティプロモーション事業(ストリートファイター関連)	6,000

産 業 経 済			
農 業	経営体数	550 経営体	工 業
	就業人口	470 人	
	経営耕地面積	445 ha	
林 業	林家戸数	198 戸	商 業
	森林面積	213 ha	
	伐採材積量	0 m ³	
	従業員数	5,496 人	
	事務所数	124 箇所	
	出荷額	218,508 百万円	
	従業員数	9,178 人	
	商店数	967 店	
	販売額	230,131 百万円	

産 業 構 造 (R2国調)	区 分	就業人口 (人)	構成比 (%)
	第1次産業	674	1.3
	第2次産業	11,238	21.5
	第3次産業	38,531	73.6
	合計 (分類不能含む)	52,352	100.0



◇市町村キャラクター

こだいちゃん



さららちゃん



令和 4 年 度 決 算 の 状 況

普通会計決算額 (千円)		財政関係指標 (千円、%)		公営企業の経営状況 (千円)		
歳入総額	48,762,664	基準財政需要額	20,262,946	法 適 用		
歳出総額	46,692,891	基準財政収入額	14,122,357	企業名	上水道	下水道
歳入歳出差引	2,069,773	標準財政規模	24,630,234	経常収益	2,891,202	3,041,793
翌年度繰越財源	123,980	財政力単年度	0.70	経常費用	2,585,741	2,577,875
実質収支	1,945,793	指数3ヶ年平均	0.71	経常損(△)益	305,461	463,918
単年度収支	△577,114	実質収支比率	7.9	特別損(△)益	△253,501	845
積立金	1,262,735	経常収支比率	91.4	当期純損益	51,960	464,763
繰上償還金	515,499	参考値	93.3	累積利益剰余金	1,271,793	505,823
積立金取り崩し	0	※経常収支比率「参考値」は、 減収補填債特例分(0千円)、 臨時財政対策債(526,400千円)、 猶予特例債(0千円) を経常一般財源等から除いた場合の比率		経常収支比率	111.8	118.0
実質単年度収支	1,201,120			不良債務	0	0
地方債現在高	32,130,583			法 非 適 用		
債務負担行為限度額	41,116,485			事業名	簡易水道	下水道
基金の状況 (千円)		健全化判断比率 (%)		総収益		
財政調整基金	3,917,371	実質赤字比率	-	総費用		
減債基金	42,152	連結実質赤字比率	-	資本的収入		
その他特目基金	4,403,148	実質公債費比率		資本的支出		
合計	8,362,671	(3ヶ年平均)	3.3	実質収支額		
土地開発基金	451,853	将来負担比率	27.0	他会計繰入額		
その他運用基金	0					
合計	451,853					

歳 入			目的別歳出			性質別歳出		
区 分	決 算 額	構成比	区 分	決 算 額	構成比	区 分	決 算 額	構成比
	(千円)			(千円)			(千円)	
市町村税	16,139,600	33.1	議会費	302,080	0.6	人件費	7,839,545	16.8
地方譲与税	266,061	0.5	総務費	7,147,273	15.3	うち職員給	5,213,300	11.2
利子割交付金	8,303	0.0	民生費	19,548,448	41.9	物件費	7,544,905	16.2
配当割交付金	176,432	0.4	衛生費	4,698,279	10.1	維持補修費	283,145	0.6
株式譲渡割交付金	123,850	0.3	労働費	36,048	0.1	扶助費	12,162,056	26.0
地方消費税交付金	2,734,298	5.6	農林水産業費	193,056	0.4	補助費等	5,452,321	11.7
ゴルフ場利用税交付金	0	0.0	商工費	1,919,735	4.1	公債費	3,973,516	8.5
自動車税環境性能割交付金	37,477	0.1	土木費	3,643,439	7.8	内元利償還金	3,973,516	8.5
法人事業税交付金	169,772	0.3	消防費	1,492,672	3.2	一借金利息	0	0.0
地方特例交付金	126,964	0.3	教育費	3,738,345	8.0	投資出資貸付金	873,299	1.9
地方交付税	7,029,062	14.4	災害復旧費	0	0.0	繰出金	4,083,274	8.7
内普通交付税	6,145,258	12.6	公債費	3,973,516	8.5	積立金	1,869,083	4.0
訳特別交付税	883,804	1.8	諸支出金	0	0.0	前年度繰上充用	0	0.0
交通安全交付金	13,921	0.0	前年度繰上充用	0	0.0	小計	44,081,144	94.4
分担金・負担金	261,279	0.5	合計	46,692,891	100.0	投資的経費	2,611,747	5.6
使用料・手数料	1,192,791	2.4	市町村税の内訳			うち人件費	85,592	0.2
国庫支出金	10,015,088	20.5	区 分	決 算 額		投普通建設	2,611,747	5.6
国有提供施設交付金	0	0.0		(千円)	構成比	資う補助	1,272,135	2.7
県支出金	3,343,258	6.9	市町村民税	7,360,345	45.6	のち単独	1,339,612	2.9
財産収入	950,410	1.9	固定資産税	6,376,961	39.5	内災害復旧	0	0.0
寄附金	132,584	0.3	その他諸税	1,134,913	7.0	訳失業対策	0	0.0
繰入金	626,510	1.3	目的税	1,267,381	7.9	合計	46,692,891	100.0
繰越金	2,897,916	5.9	合計	16,139,600	100.0			
諸収入	1,713,512	3.5						
市町村債	802,200	1.6						
合計	48,762,664	100.0						

※特別交付税には震災復興特別交付税を含む

※数値については、表示単位未満四捨五入の関係により、一致しない箇所があります

公 共 施 設 の 状 況

市町村道	実延長	488,561 m	公園	箇所数	251ヶ所	林野面積	103 ha	老人ホーム	0ヶ所			
	面積	2,927,676 m ²		面積	1,052,434 m ²		林道延長		0 m	隣保館	2ヶ所	
	改良済延長	335,568 m		下水処理区域内人口	95,889 人		公営公営住宅		549 戸	公民館	12ヶ所	
	舗装済延長	469,149 m		普及率	80.2 %		住宅改良住宅		0 戸	市民会館等	1ヶ所	
	改良率	68.7 %		ごみ処理施設	年間総収集量		38,975 t		等単独住宅	0 戸	図書館	1ヶ所
	舗装率	96.0 %		理施設	年間総処理量		39,038 t		保 育 所	5ヶ所	体育館	4ヶ所
上水道等	橋りょう延長	3,832 m	し尿処理施設	年間総収集量	20,101 kl	幼稚園	15ヶ所	陸上競技場	0ヶ所			
	配水能力	61,000 m ³	理施設	年間総処理量	20,101 kl	認定こども園	0ヶ所	野球場	2ヶ所			
	給水人口	119,595 人	耕地面積	962 ha	小学校	16ヶ所	病院	0ヶ所				
	普及率	100.0 %	農道延長	8,905 m	中学校	6ヶ所	診療所	1ヶ所				

※下水道普及率については、市町村が実施する下水道事業(公共下水道・特定地域環境保全下水道・農業集落排水・簡易排水・特定地域生活排水・小規模集合排水)から算出