
	やまぞえむら 山 添 村	[キャッチフレーズ] 元気で、夢や生き甲斐が持て、 安心して暮らせる村をめざして！ [花] 山つつじ [木] [鳥]
	[住所] 〒630-2344 山辺郡山添村大字大西151番地 [市町村コード] 293229 [電話] 0743-85-0041 [FAX] 0743-85-0219	

面積 (R6.1)	66.52 km ²	沿革 昭和31年 東山・波多野・豊原の旧3村が合併し、山添村となる 昭和32年 水間・別所地区が分村し、奈良市に編入 昭和40年 名阪国道 開通 昭和59年 大阪府藤井寺市と友好交流提携 昭和62年 中学校3校(東山・波多野・豊原)が統合し、山添中学校開校 平成3年 布目ダム完成 平成5年 山添村史発刊 平成10年 ふるさとセンター完成 平成14年 小学校3校(春日・西豊・東豊)が統合し、やまぞえ小学校開校 平成14年 上津ダム完成 平成18年 豊央小学校とやまぞえ小学校が統合 平成20年 北野小学校とやまぞえ小学校が統合 平成29年 新庁舎完成
人口密度 (R2国調)	48.5 人/km ²	
人口伸率 (R2/H27国調)	-12.2 %	
高齢者比率 (R2国調)	48.7 %	
高齢者比率 (R5.10)	51.6 %	
区 分	人口 (人)	世 帯 数
H27.10.1(国調)	3,674	1,144
R 2.10.1(国調)	3,226	1,110
R 5.10.1(推計)	2,975	1,096
地域指定	辺地(7)・過疎・近畿・山村・特農	

村 長 	のむら えいさく 野村 栄作 [第1期] 令和 7年 9月 4日 任期	議 長 よしや よしひこ 吉 矢 義 彦 副議長 みやけ まさゆき 三 宅 正 行 定 数 10 任 期 令和 7年 9月 29日 党 派 別 日本共産党1 無所属9	職 員 数 (R5.4.1現在) 一般行政 71人 特別行政 10人 公営企業等 11人 病院 0人 水道 0人 下水道 0人 その他 11人 合 計 92人
	副 村 長 まえかわ よしまさ 前川 喜正		

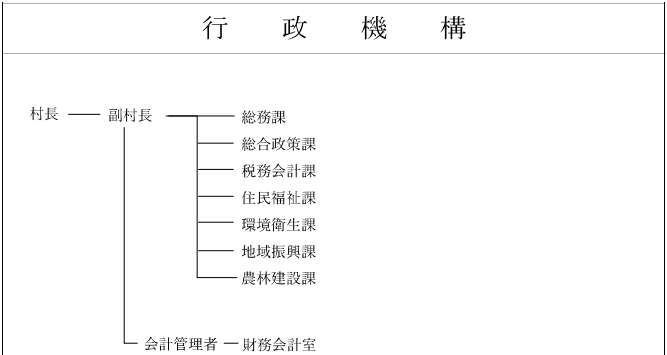
基本構想名称	やまぞえ未来創生計画
基本構想策定年月	平成28年3月
基本構想計画期間	平成28年度～令和7年度

施 政 方 針	むらづくりの方針として、5つの重点施策を定めている。 ①災害に強い村づくり ②生活のしやすい村づくり ③教育・福祉と健康の村づくり ④農林商工業の振興 ⑤観光力アップ 将来を見据え、おだやかであたたかみのある村民融和のむらづくりをめざす。
---------	--

主 要 事 業	総事業費(千円)
簡易水道管路布設替整備事業関連	313,634
コミュニティバス関連	41,880
義務教育学校建設計画関連	8,630
デジタル化(地域情報配信アプリ)関連	8,407
有機農業産地づくり推進事業	7,500

産 業 経 済			
農 業	経営体数	229 経営体	工 業
	就業人口	290 人	
	経営耕地面積	300 ha	
林 業	林家戸数	435 戸	商 業
	森林面積	4,109 ha	
	伐採材積量	0 m ³	
	従業員数	403 人	
	事務所数	20 箇所	
	出荷額	21,308 百万円	
	従業員数	104 人	
	商店数	38 店	
	販売額	893 百万円	

産 業 構 造 (R2国調)	区 分	就業人口 (人)	構成比 (%)
	第1次産業	271	16.0
	第2次産業	478	28.2
	第3次産業	872	51.4
	合計(分類不能含む)	1,698	100.0



令和 4 年 度 決 算 の 状 況

普通会計決算額 (千円)		財政関係指標 (千円、%)		公営企業の経営状況 (千円)		
歳入総額	3,384,411	基準財政需要額	2,049,958	法 適 用		
歳出総額	3,111,291	基準財政収入額	500,016	企業名	上水道	下水道
歳入歳出差引	273,120	標準財政規模	2,203,665	経常収益		
翌年度繰越財源	25	財政力単年度	0.24	経常費用		
実質収支	273,095	指数3ヶ年平均	0.26	経常損(△)益		
単年度収支	85,089	実質収支比率	12.4	特別損(△)益		
積立金	101,924	経常収支比率	79.1	当期純損益		
繰上償還金	0	参考値	80.0	累積利益剰余金		
積立金取り崩し	0	※経常収支比率「参考値」は、 減収補填債特例分(0千円)、 臨時財政対策債(23,463千円)、 猶予特例債(0千円) を経常一般財源等から除いた場合の比率		経常収支比率		
実質単年度収支	187,013			不良債務		
地方債現在高	2,246,921			法 非 適 用		
債務負担行為限度額	337,559			事業名	簡易水道	下水道
基金の状況 (千円)		健全化判断比率 (%)		総収益	110,545	52,143
財政調整基金	1,648,861	実質赤字比率	-	総費用	110,504	14,522
減債基金	126,772	連結実質赤字比率	-	資本的収入	841,570	0
その他特目基金	360,126	実質公債費比率		資本的支出	841,570	28,062
合計	2,135,759	(3ヶ年平均)	3.8	実質収支額	41	0
土地開発基金	431	将来負担比率	-	他会計繰入額	138,901	40,949
その他運用基金	0					
合計	431					

歳 入			目的別歳出			性質別歳出		
区 分	決 算 額	構成比	区 分	決 算 額	構成比	区 分	決 算 額	構成比
	(千円)			(千円)			(千円)	
市町村税	432,758	12.8	議会費	46,779	1.5	人件費	729,836	23.5
地方譲与税	48,011	1.4	総務費	804,835	25.9	うち職員給	439,817	14.1
利子割交付金	151	0.0	民生費	717,288	23.1	物件費	608,937	19.6
配当割交付金	3,208	0.1	衛生費	377,739	12.1	維持補修費	385	0.0
株式譲渡割交付金	2,228	0.1	労働費	0	0.0	扶助費	209,929	6.7
地方消費税交付金	77,094	2.3	農林水産業費	265,077	8.5	補助費等	393,679	12.7
ゴルフ場利用税交付金	61,154	1.8	商工費	65,125	2.1	公債費	235,741	7.6
自動車税環境性能割交付金	6,033	0.2	土木費	182,760	5.9	内元利償還金	235,741	7.6
法人事業税交付金	6,343	0.2	消防費	128,148	4.1	一借金利息	0	0.0
地方特例交付金	291	0.0	教育費	286,376	9.2	投資出資貸付金	6,000	0.2
地方交付税	1,778,307	52.5	災害復旧費	1,423	0.0	繰出金	435,809	14.0
内普通交付税	1,551,368	45.8	公債費	235,741	7.6	積立金	169,715	5.5
訳特別交付税	226,939	6.7	諸支出金	0	0.0	前年度繰上充用	0	0.0
交通安全交付金	725	0.0	前年度繰上充用	0	0.0	小計	2,790,031	89.7
分担金・負担金	38,577	1.1	合計	3,111,291	100.0	投資的経費	321,260	10.3
使用料・手数料	11,326	0.3	市町村税の内訳			うち人件費	17,455	0.6
国庫支出金	412,660	12.2	区 分	決 算 額		投普通建設	319,837	10.3
国有提供施設交付金	0	0.0		(千円)	構成比	資う補助	209,333	6.7
県支出金	216,124	6.4	市町村民税	135,244	31.3	のち単独	110,504	3.6
財産収入	4,109	0.1	固定資産税	276,595	63.9	内災害復旧	1,423	0.0
寄附金	36,692	1.1	その他諸税	20,919	4.8	訳失業対策	0	0.0
繰入金	0	0.0	目的税	0	0.0	合計	3,111,291	100.0
繰越金	124,493	3.7	合計	432,758	100.0			
諸収入	38,742	1.1						
市町村債	85,163	2.5						
合計	3,384,411	100.0						

※特別交付税には震災復興特別交付税を含む

※数値については、表示単位未満四捨五入の関係により、一致しない箇所があります

公 共 施 設 の 状 況

市町村道	実延長	213,283 m	公園	箇所数	1ヶ所	林野面積	2,453 ha	老人ホーム	0ヶ所	
	面積	1,424,778 m ²		面積	12,977 m ²	林道延長	16,972 m	隣保館	0ヶ所	
	改良済延長	65,206 m		下水	処理区域内人口	590 人	公営公営住宅	0 戸	公民館	33ヶ所
	舗装済延長	126,742 m		道等	普及率	18.5 %	住宅改良住宅	0 戸	市民会館等	1ヶ所
	改良率	30.6 %		ごみ処	年間総収集量	959 t	等単独住宅	0 戸	図書館	0ヶ所
	舗装率	59.4 %		理施設	年間総処理量	959 t	保 育 所	3ヶ所	体育館	2ヶ所
	橋りょう延長	1,377 m		し尿処	年間総収集量	2,980 kl	幼 稚 園	0ヶ所	陸上競技場	0ヶ所
	配水能力	1,500 m ³		理施設	年間総処理量	3,310 kl	認定こども園	0ヶ所	野球場	2ヶ所
	給水人口	3,168 人		耕地面積	762 ha	小 学 校	1ヶ所	病 院	0ヶ所	
	道等普及率	99.6 %		農道延長	47,213 m	中 学 校	1ヶ所	診 療 所	3ヶ所	

※下水道普及率については、市町村が実施する下水道事業(公共下水道・特定地域環境保全下水道・農業集落排水・簡易排水・特定地域生活排水・小規模集合排水)から算出

	へぐりちょう	[キャッチフレーズ] 人が輝き、未来が輝く、夢あふれるまち へぐり～住民と共に築く、次世代へと繋がるサステイナブルなまちへ～
	平群町	[花] 菊 [木] 樫 [鳥]
[住所] 〒636-8585 生駒郡平群町吉新1-1-1	[市町村コード] 293423	
[電話] 0745-45-1001	[FAX] 0745-45-6619	

面積 (R6.1)	23.90 km ²	沿革
人口密度 (R2国調)	753.5 人/km ²	
人口伸率 (R2/H27国調)	-4.6 %	
高齢者比率 (R2国調)	38.8 %	
高齢者比率 (R5.10)	39.9 %	
区分	人口 (人)	世帯数
H27.10.1 (国調)	18,883	7,158
R 2.10.1 (国調)	18,009	7,173
R 5.10.1 (推計)	17,649	7,310
地域指定	近畿・近郊・都市計画	
昭和46年	町制施行	
昭和58年	町の花 (菊) ・木 (樫) ・町歌、町民憲章、福祉憲章制定	
平成 2年	平群100周年	
平成 3年	町制施行20周年	
平成 5年	総合スポーツセンター「ウォーターパーク」「グラウンド」オープン	
平成11年	平群バイパス開通、プリズムへぐり、道の駅オープン	
平成14年	はなさと保育園オープン、町公式ホームページ開設	
平成17年	平群野菊の里斎場オープン	
平成18年	あすのす平群 (観光文化交流館・町立図書館) オープン	
平成26年	平群東・西小学校閉校、平群小学校開校	
平成27年	ゆめさとこども園オープン	
令和 3年	町制施行50周年	
令和 5年	第6次総合計画策定	

町長		にしわき ひろたか 西脇 洋貴 [第2期] 令和 8年12月 8日 任期	議長	やまぐち まさたか 山口 昌亮	職員数 (R5・4・1現在)	一般行政	150 人
	副町長	うえだ みつひこ 植田 充彦		副議長		やまもと たかし 山本 隆史	特別行政
定数 12 任期 令和 9年 4月30日 党派別 共産3 公明1 無所属8		公営企業等	15 人				
				病院		0 人	
				水道		5 人	
				下水道	4 人		
				その他	6 人		
				合計	183 人		

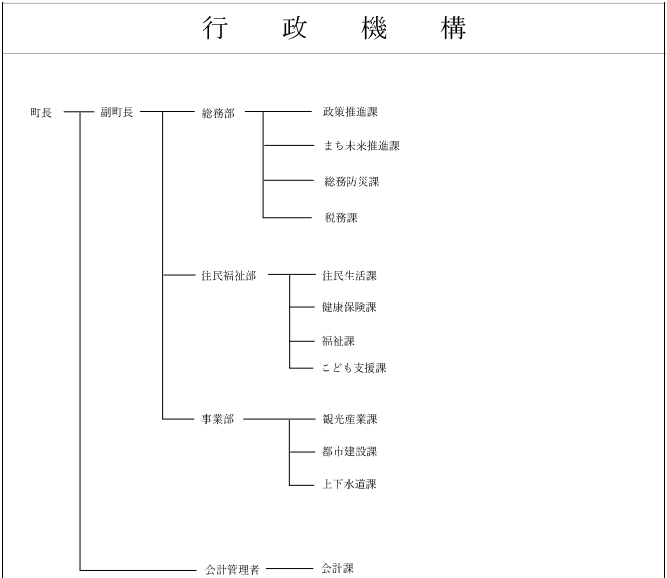
基本構想名称	平群町第6次総合計画
基本構想策定年月	令和5年3月
基本構想計画期間	令和5年度～令和14年度

施政方針	【将来像】人が輝き、未来が輝く、夢あふれるまち へぐり～住民と共に築く、次世代へと繋がるサステイナブルなまちへ～
	【基本理念】①子どもの笑顔あふれる誰もが住みたくするまちをつくる②自然と人に優しく住み続けられるまちをつくる③未来に向けて豊かに暮らせるまちをつくる

主要事業	総事業費 (千円)
新庁舎建設基本計画の策定	7,500
自治体DX・標準化等推進事業	52,765
民間こども園支援事業	142,729
子ども等医療費無償化事業	59,226
特定農業振興ゾーン整備事業負担金	14,300

産業経済			
農業	経営体数	166 経営体	工業
	就業人口	321 人	
	経営耕地面積	164 ha	
林業	林家戸数	35 戸	商業
	森林面積	1,124 ha	
	伐採材積量	0 m ³	
	従業員数	336 人	
	事務所数	14 箇所	
	出荷額	6,403 百万円	
	従業員数	949 人	
	商店数	94 店	
	販売額	21,820 百万円	

産業構造 (R2国調)	区分	就業人口 (人)	構成比 (%)
	第1次産業	445	5.8
	第2次産業	1,515	19.8
	第3次産業	5,423	71.0
	合計 (分類不能含む)	7,633	100.0



◇市町村キャラクター

左近くん

長屋くん

令和 4 年度 決算 の 状 況

普通会計決算額 (千円)		財政関係指標 (千円、%)		公営企業の経営状況 (千円)		
歳入総額	7,742,595	基準財政需要額	4,486,310	法 適 用		
歳出総額	7,311,753	基準財政収入額	1,867,010	企業名	上水道	下水道
歳入歳出差引	430,842	標準財政規模	5,039,936	経常収益	545,363	458,930
翌年度繰越財源	54,365	財政力単年度	0.42	経常費用	482,129	373,416
実質収支	376,477	指数3ヶ年平均	0.43	経常損(△)益	63,234	85,514
単年度収支	△35,878	実質収支比率	7.5	特別損(△)益	△39,177	2,039
積立金	50,000	経常収支比率	90.5	当期純損益	24,057	87,553
繰上償還金	287,988	参考値	91.8	累積利益剰余金	63,308	96,469
積立金取り崩し	0	※経常収支比率「参考値」は、 減収補填債特例分(0千円)、 臨時財政対策債(76,451千円)、 猶予特例債(0千円) を経常一般財源等から除いた場合の比率		経常収支比率	113.1	122.9
実質単年度収支	302,110			不良債務	0	0
地方債現在高	12,788,537			法 非 適 用		
債務負担行為限度額	0			事業名	簡易水道	下水道
基金の状況 (千円)		健全化判断比率 (%)		総収益		16,949
財政調整基金	515,198	実質赤字比率	-	総費用		16,949
減債基金	2,617	連結実質赤字比率	-	資本的収入		15,920
その他特目基金	327,079	実質公債費比率		資本的支出		15,920
合計	844,894	(3ヶ年平均)	14.4	実質収支額		0
土地開発基金	0	将来負担比率	156.7	他会計繰入額		31,060
その他運用基金	0					
合計	0					

歳 入			目的別歳出			性質別歳出		
区 分	決 算 額	構成比	区 分	決 算 額	構成比	区 分	決 算 額	構成比
	(千円)			(千円)			(千円)	
市町村税	1,986,160	25.7	議会費	86,165	1.2	人件費	1,760,496	24.1
地方譲与税	65,285	0.8	総務費	946,451	12.9	うち職員給	1,043,271	14.3
利子割交付金	1,240	0.0	民生費	2,604,886	35.6	物件費	1,349,886	18.5
配当割交付金	26,261	0.3	衛生費	789,878	10.8	維持補修費	984	0.0
株式譲渡割交付金	18,341	0.2	労働費	0	0.0	扶助費	1,026,968	14.0
地方消費税交付金	356,894	4.6	農林水産業費	154,858	2.1	補助費等	705,508	9.6
ゴルフ場利用税交付金	0	0.0	商工費	108,063	1.5	公債費	1,280,518	17.5
自動車税環境性能割交付金	9,423	0.1	土木費	412,115	5.6	内元利償還金	1,280,518	17.5
法人事業税交付金	12,403	0.2	消防費	238,594	3.3	一借金利息	0	0.0
地方特例交付金	18,489	0.2	教育費	690,225	9.4	投資出資貸付金	0	0.0
地方交付税	2,944,735	38.0	災害復旧費	0	0.0	繰出金	877,706	12.0
内普通交付税	2,621,489	33.9	公債費	1,280,518	17.5	積立金	103,595	1.4
訳特別交付税	323,246	4.2	諸支出金	0	0.0	前年度繰上充用	0	0.0
交通安全交付金	1,208	0.0	前年度繰上充用	0	0.0	小計	7,105,661	97.2
分担金・負担金	29,396	0.4	合計	7,311,753	100.0	投資的経費	206,092	2.8
使用料・手数料	158,629	2.0	市町村税の内訳			うち人件費	493	0.0
国庫支出金	1,041,114	13.4	区 分	決 算 額		投普通建設	206,092	2.8
国有提供施設交付金	0	0.0		(千円)	構成比	資う補助	82,466	1.1
県支出金	455,963	5.9	市町村民税	975,619	49.1	のち単独	123,626	1.7
財産収入	17,327	0.2	固定資産税	872,714	43.9	内災害復旧	0	0.0
寄附金	40,226	0.5	その他諸税	134,446	6.8	訳失業対策	0	0.0
繰入金	13,205	0.2	目的税	3,381	0.2	合計	7,311,753	100.0
繰越金	251,838	3.3	合計	1,986,160	100.0			
諸収入	123,961	1.6						
市町村債	170,151	2.2						
合計	7,742,595	100.0						

※特別交付税には震災復興特別交付税を含む

※数値については、表示単位未満四捨五入の関係により、一致しない箇所があります

公 共 施 設 の 状 況

市町村道	実延長	285,795 m	公園	箇所数	60ヶ所	林野面積	968 ha	老人ホーム	0.5ヶ所	
	面積	1,377,223 m ²		面積	158,482 m ²		林道延長		980 m	隣保館
	改良済延長	78,026 m		下水	処理区域内人口	11,255 人	公営公営住宅	84 戸	公民館	3ヶ所
	舗装済延長	180,112 m		道等	普及率	61.4 %	住宅改良住宅	0 戸	市民会館等	0ヶ所
	改良率	27.3 %		ごみ処	年間総収集量	6,306 t	等単独住宅	146 戸	図書館	2ヶ所
	舗装率	63.0 %		理施設	年間総処理量	6,293 t	保 育 所	0ヶ所	体育館	1ヶ所
橋りょう延長	1,745 m	し尿処	年間総収集量	6,537 kl	幼 稚 園	0ヶ所	陸上競技場	0ヶ所		
上水道等	配水能力	11,611 m ³	理施設	年間総処理量	6,537 kl	認定こども園	2ヶ所	野球場	1ヶ所	
	給水人口	18,329 人	耕地面積	486 ha	小 学 校	3ヶ所	病院	0ヶ所		
	普及率	99.9 %	農道延長	2,515 m	中 学 校	1ヶ所	診療所	0ヶ所		

※下水道普及率については、市町村が実施する下水道事業(公共下水道・特定地域環境保全下水道・農業集落排水・簡易排水・特定地域生活排水・小規模集合排水)から算出

	さんごうちょう	[キャッチフレーズ] すこやか未来都市さんごう
	三郷町	[花] ひまわり [木] もみじ [鳥]
[住所] 〒636-8535 生駒郡三郷町勢野西1-1-1		[市町村コード] 293431
[電話] 0745-73-2101		[FAX] 0745-73-6334

面積 (R6.1)	8.79 km ²	沿 革
人口密度 (R2国調)	2,641.5 人/km ²	
人口伸率 (R2/H27国調)	-1.5 %	
高齢者比率 (R2国調)	32.5 %	
高齢者比率 (R5.10)	33.0 %	
区 分	人口 (人)	世 帯 数
H27.10.1(国調)	23,571	9,155
R 2.10.1(国調)	23,219	9,494
R 5.10.1(推計)	22,767	9,608
地域指定	近畿・近郊・都市計画	
昭和41年		町制施行
昭和55年		関西本線「三郷駅」開業
昭和61年		三郷 (現・三郷安曇野) 友好都市締結
平成23年		三郷中央公園・多目的広場開設
平成27年		新給食センター完成
平成28年		奈良サテライトオフィス35 開設
平成30年		「童謡のまち」宣言
平成31年		新三郷中学校完成
令和元年		SDGs未来都市に選定
令和 2年		「龍田古道・亀の瀬」日本遺産認定
令和 3年		三郷町「ゼロカーボンシティ」宣言
令和 4年		新西部保育園完成
令和 5年		F S S 3 5 キャンパス開設

町長		きたに しんいちろう 木谷 慎一郎 [第1期] 令和10年 2月10日 任期	議 会	議 長	たつみ けいいち 辰 己 圭 一	職 員 数 (R5・4・1現在)	一般行政	133 人
	副町長	いけだ あさひろ 池田 朝博		副議長	さわ みほ 澤 美 穂		特別行政	23 人
		定 数	12	任期	令和 9年 4月29日		公営企業等	19 人
		党派別	共産2 公明1 無所属8		病 院		0 人	水道
							下水道	6 人
							その他	7 人
							合 計	175 人

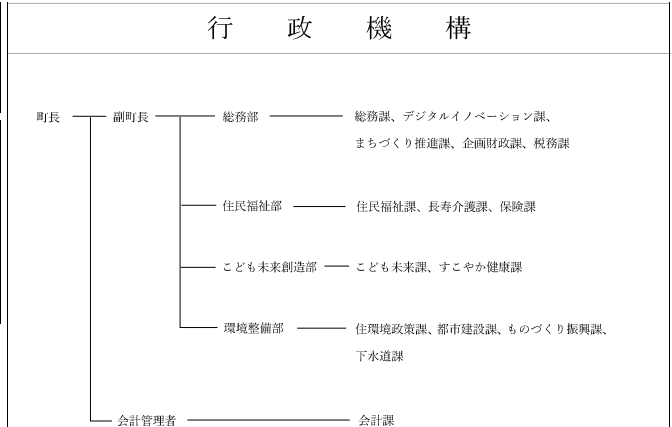
基本構想名称	第2期三郷町まちづくり総合戦略
基本構想策定年月	令和2年3月
基本構想計画期間	令和2年度～令和6年度

施政方針
 ①こどもがすこやかに育つ子育て環境の整備②全員活躍の強健な経済の実現③心穏やかに健康に過ごせるつながりづくり④透明で健全な町政運営の四つを施策の「柱」として、全庁横断的に連携を図りながら推進し、「すこやか未来都市さんごう」に努めます。

主 要 事 業	総事業費(千円)
木育推進型インクルーシブ拠点整備事業	387,700
浸水対策雨水管築造事業	107,200
ごみ中継施設等整備事業 R5～R6	554,560
マテリアル施設整備事業	26,500
第3期まちづくり総合戦略策定事業	7,500

産 業 経 済			
農 業	経営体数	12 経営体	工 業
	就業人口	18 人	
	経営耕地面積	18 ha	
林 業	林家戸数	15 戸	商 業
	森林面積	285 ha	
	伐採材積量	0 m ³	
	従業員数	227 人	
	事務所数	13 箇所	
	出荷額	7,870 百万円	
	従業員数	353 人	
	商店数	75 店	
	販売額	4,072 百万円	

産 業 構 造 (R2国調)	区 分	就業人口 (人)	構成比 (%)
	第1次産業	75	0.8
	第2次産業	2,095	22.2
	第3次産業	7,101	75.1
	合計 (分類不能含む)	9,457	100.0



◇市町村キャラクター
 たつたひめ



令和 4 年 度 決 算 の 状 況

普通会計決算額 (千円)		財政関係指標 (千円、%)		公営企業の経営状況 (千円)		
歳入総額	10,134,871	基準財政需要額	4,734,047	法 適 用		
歳出総額	9,392,958	基準財政収入額	2,085,431	企業名	上水道	下水道
歳入歳出差引	741,913	標準財政規模	5,330,190	経常収益	660,439	659,584
翌年度繰越財源	74,979	財政力単年度	0.44	経常費用	736,097	578,175
実質収支	666,934	指数3ヶ年平均	0.45	経常損(△)益	△ 75,658	81,409
単年度収支	△ 135,446	実質収支比率	12.5	特別損(△)益	△ 252	0
積立金	9,746	経常収支比率	88.8	当期純損益	△ 75,910	81,409
繰上償還金	0	参考値	90.1	累積利益剰余金	△ 121,335	161,609
積立金取り崩し	0	※経常収支比率「参考値」は、 減収補填債特例分(0千円)、 臨時財政対策債(80,700千円)、 猶予特例債(0千円) を経常一般財源等から除いた場合の比率		経常収支比率	89.7	114.1
実質単年度収支	△ 125,700			不良債務	0	0
地方債現在高	9,481,681			法 非 適 用		
債務負担行為限度額	828,706			事業名	簡易水道	下水道
基金の状況 (千円)		健全化判断比率 (%)		総収益		
財政調整基金	1,260,061	実質赤字比率	-	総費用		
減債基金	159,194	連結実質赤字比率	-	資本的収入		
その他特目基金	688,811	実質公債費比率		資本的支出		
合計	2,108,066	(3ヶ年平均)	3.2	実質収支額		
土地開発基金	105,841	将来負担比率	50.6	他会計繰入額		
その他運用基金	3,000					
合計	108,841					


歳 入			目的別歳出			性質別歳出		
区 分	決 算 額	構成比	区 分	決 算 額	構成比	区 分	決 算 額	構成比
	(千円)			(千円)			(千円)	
市町村税	2,135,006	21.1	議会費	104,874	1.1	人件費	1,655,475	17.6
地方譲与税	59,220	0.6	総務費	1,420,363	15.1	うち職員給	1,055,542	11.2
利子割交付金	1,469	0.0	民生費	3,622,014	38.6	物件費	1,862,192	19.8
配当割交付金	31,227	0.3	衛生費	1,065,848	11.3	維持補修費	9,272	0.1
株式譲渡割交付金	21,885	0.2	労働費	0	0.0	扶助費	1,956,521	20.8
地方消費税交付金	464,662	4.6	農林水産業費	37,483	0.4	補助費等	1,271,286	13.5
ゴルフ場利用税交付金	0	0.0	商工費	108,629	1.2	公債費	760,882	8.1
自動車税環境性能割交付金	8,470	0.1	土木費	1,059,464	11.3	内元利償還金	760,882	8.1
法人事業税交付金	13,576	0.1	消防費	315,694	3.4	一借金利息	0	0.0
地方特例交付金	26,939	0.3	教育費	896,331	9.5	投資出資貸付金	21,521	0.2
地方交付税	2,945,126	29.1	災害復旧費	1,376	0.0	繰出金	882,721	9.4
内普通交付税	2,652,825	26.2	公債費	760,882	8.1	積立金	236,120	2.5
訳特別交付税	292,301	2.9	諸支出金	0	0.0	前年度繰上充用	0	0.0
交通安全交付金	2,079	0.0	前年度繰上充用	0	0.0	小計	8,655,990	92.2
分担金・負担金	58,042	0.6	合計	9,392,958	100.0	投資的経費	736,968	7.8
使用料・手数料	217,220	2.1	市町村税の内訳			うち人件費	0	0.0
国庫支出金	1,904,714	18.8	区 分	決 算 額		投普通建設	735,592	7.8
国有提供施設交付金	0	0.0		(千円)	構成比	資う補助	323,277	3.4
県支出金	639,211	6.3	市町村民税	1,141,010	53.4	のち単独	412,315	4.4
財産収入	18,626	0.2	固定資産税	758,623	35.5	内災害復旧	1,376	0.0
寄附金	17,599	0.2	その他諸税	118,283	5.5	訳失業対策	0	0.0
繰入金	122,526	1.2	目的税	117,090	5.5	合計	9,392,958	100.0
繰越金	846,390	8.4	合計	2,135,006	100.0			
諸収入	292,873	2.9						
市町村債	307,700	3.0						
合計	10,134,871	100.0						

※特別交付税には震災復興特別交付税を含む
※数値については、表示単位未満四捨五入の関係により、一致しない箇所があります


公 共 施 設 の 状 況

市町村道	実延長	112,906 m	公園	箇所数	81ヶ所	林野面積	137 ha	老人ホーム	0.5ヶ所	
	面積	742,455 m ²		面積	275,369 m ²	林道延長	0 m	隣保館	1ヶ所	
	改良済延長	86,995 m		下水処理区域内人口	21,372 人	公営公営住宅	47 戸	公民館	0ヶ所	
	舗装済延長	107,578 m		普及率	94.9 %	住宅改良住宅	579 戸	市民会館等	1ヶ所	
	改良率	77.1 %		ごみ処理施設	年間総収集量	7,074 t	等単独住宅	0 戸	図書館	1ヶ所
	舗装率	95.3 %		理施設	年間総処理量	7,074 t	保 育 所	1ヶ所	体育館	1ヶ所
	橋りょう延長	1,343 m		し尿処理施設	年間総収集量	1,313 kl	幼稚園	1ヶ所	陸上競技場	0ヶ所
	配水能力	15,000 m ³		理施設	年間総処理量	1,313 kl	認定こども園	0ヶ所	野球場	0ヶ所
	給水人口	22,579 人		耕地面積	68 ha	小学校	2ヶ所	病院	0ヶ所	
	道等普及率	100.2 %		農道延長	0 m	中学校	1ヶ所	診療所	0ヶ所	

※下水道普及率については、市町村が実施する下水道事業(公共下水道・特定地域環境保全下水道・農業集落排水・簡易排水・特定地域生活排水・小規模集合排水)から算出

	い か る が ち ょ う	[キャッチフレーズ] 「和」で紡ぎ 未来へ歩む 私たちの斑鳩
	斑 鳩 町	[花] さざんか つばき [木] くろまつ [鳥] いかる
[住所] 〒 636-0198 生駒郡斑鳩町法隆寺西3-7-12		[市町村コード] 293440
[電話] 0745-74-1001		[FAX] 0745-74-1011

面積 (R6.1)	14.27 km ²	沿革 昭和22年 龍田町・法隆寺村・富郷村合併により、斑鳩町となる 町章の制定 町歌の制定 昭和50年 町の木・町の花制定 昭和59年 わかくさ国体 (少年レスリング競技) 開催 平成 5年 法隆寺地域の仏教建造物が世界文化遺産に登録される 平成 9年 斑鳩町町民憲章制定 平成29年 町の花・町の鳥制定
人口密度 (R2国調)	1,933.2 人/km ²	
人口伸率 (R2/H27国調)	1.0 %	
高齢者比率 (R2国調)	30.6 %	
高齢者比率 (R5.10)	30.7 %	
区 分	人口 (人)	世 帯 数
H27.10.1 (国調)	27,303	10,330
R 2.10.1 (国調)	27,587	10,902
R 5.10.1 (推計)	27,477	11,162
地域指定	近畿・近郊・都市計画	

町長 	なかにし かずお 中西和夫 [第2期] 令和 7年11月10日 任期	議 長 なかがわ やすひろ 中川 靖 広 副議長 よこた としふみ 横田 敏 文 定 数 13 任 期 令和 9年 4月29日 党派別 公明1 共産2 日本維新1 無所属8	職員数 (R5・4・1現在) 一般行政 143 人 特別行政 29 人 公営企業等 25 人 病 院 0 人 水 道 7 人 下水道 4 人 その他 14 人 合 計 197 人
	副町長 かとう けいぞう 加藤 惠 三		

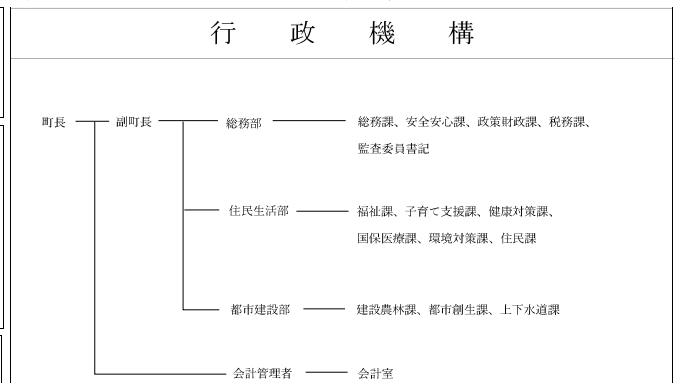
基本構想名称	第5次斑鳩町総合計画基本構想
基本構想策定年月	令和2年12月
基本構想計画期間	令和3年度～令和12年度

施政方針
 5つの柱-①町民が「誇り」を感じ、誰もが「行きたい」と感じるまちづくり②世界文化遺産のあるまちにふさわしい教育のまちづくり③子育てがしやすく働く女性が輝くまちづくり④誰もが「住み続けたい」と願うまちづくり⑤安心して生活できるまちづくりーに重点を置き、「新しい斑鳩」をめざす。


主 要 事 業	総事業費 (千円)
中央体育館空調設備の整備	343,200
避難所・公共施設等の照明設備LED化	82,300
30・35人学級等の実施	52,772
駅南側地区まちづくり基本計画等の作成	15,000
学校施設適正規模等基本構想(案)の策定	6,000

産 業 経 済			
農 業	経営体数	191 経営体	工 業
	就業人口	234 人	
	経営耕地面積	155 ha	
林 業	林家戸数	29 戸	商 業
	森林面積	347 ha	
	伐採材積量	0 m ³	
	従業員数	973 人	
	事務所数	35 箇所	
	出荷額	19,975 百万円	
	従業員数	1,144 人	
	商店数	178 店	
	販売額	19,176 百万円	

産 業 構 造 (R2国調)	区 分	就業人口 (人)	構成比 (%)
	第1次産業	224	1.8
	第2次産業	2,760	22.4
	第3次産業	8,848	71.9
	合計 (分類不能含む)	12,302	100.0



◇市町村キャラクター
パゴちゃん



令和 4 年 度 決 算 の 状 況

普通会計決算額 (千円)		財政関係指標 (千円、%)		公営企業の経営状況 (千円)		
歳入総額	11,410,343	基準財政需要額	5,775,037	法 適 用		
歳出総額	10,655,409	基準財政収入額	2,898,934	企業名	上水道	下水道
歳入歳出差引	754,934	標準財政規模	6,648,050	経常収益	683,714	711,202
翌年度繰越財源	27,682	財政力単年度	0.50	経常費用	698,393	699,269
実質収支	727,252	指数 ^{3ヶ年平均}	0.51	経常損(△)益	△14,679	11,933
単年度収支	△68,351	実質収支比率	10.9	特別損(△)益	0	△10
積立金	1,806	経常収支比率	91.2	当期純損益	△14,679	11,923
繰上償還金	0	参考値	92.7	累積利益剰余金	121,470	26,672
積立金取り崩し	0	※経常収支比率「参考値」は、 減収補填債特例分(0千円)、 臨時財政対策債(112,300千円)、 猶予特例債(0千円) を経常一般財源等から除いた場合の比率		経常収支比率	97.9	101.7
実質単年度収支	△66,545			不良債務	0	0
地方債現在高	7,409,061			法 非 適 用		
債務負担行為限度額	878,551			事業名	簡易水道	下水道
基金の状況 (千円)		健全化判断比率 (%)		総収益		
財政調整基金	2,078,293	実質赤字比率	-	総費用		
減債基金	483,236	連結実質赤字比率	-	資本的収入		
その他特目基金	521,315	実質公債費比率		資本的支出		
合計	3,082,844	(3ヶ年平均)	7.8	実質収支額		
土地開発基金	752,300	将来負担比率	18.6	他会計繰入額		
その他運用基金	0					
合計	752,300					

歳入			目的別歳出			性質別歳出		
区分	決算額 (千円)	構成比	区分	決算額 (千円)	構成比	区分	決算額 (千円)	構成比
市町村税	3,098,719	27.2	議会費	90,244	0.8	人件費	1,903,688	17.9
地方譲与税	60,115	0.5	総務費	1,363,068	12.8	うち職員給	1,090,079	10.2
利子割交付金	1,898	0.0	民生費	4,046,299	38.0	物件費	1,872,027	17.6
配当割交付金	40,325	0.4	衛生費	1,194,454	11.2	維持補修費	94,553	0.9
株式譲渡割交付金	28,286	0.2	労働費	12,552	0.1	扶助費	2,050,554	19.2
地方消費税交付金	557,939	4.9	農林水産業費	126,172	1.2	補助費等	1,704,900	16.0
ゴルフ場利用税交付金	21,502	0.2	商工費	266,615	2.5	公債費	913,691	8.6
自動車税環境性能割交付金	8,534	0.1	土木費	944,638	8.9	内元利償還金	913,691	8.6
法人事業税交付金	19,354	0.2	消防費	573,763	5.4	一借金利息	0	0.0
地方特例交付金	41,440	0.4	教育費	1,123,913	10.5	投資出資貸付金	134	0.0
地方交付税	3,238,221	28.4	災害復旧費	0	0.0	繰出金	1,061,832	10.0
内普通交付税	2,876,102	25.2	公債費	913,691	8.6	積立金	246,137	2.3
訳特別交付税	362,119	3.2	諸支出金	0	0.0	前年度繰上充用	0	0.0
交通安全交付金	2,706	0.0	前年度繰上充用	0	0.0	小計	9,847,516	92.4
分担金・負担金	41,806	0.4	合計	10,655,409	100.0	投資的経費	807,893	7.6
使用料・手数料	193,214	1.7	市町村税の内訳			うち人件費	20,877	0.2
国庫支出金	1,784,703	15.6	区分	決算額 (千円)	構成比	投普通建設	807,893	7.6
国有提供施設交付金	0	0.0	市町村民税	1,535,412	49.5	うち補助	228,548	2.1
県支出金	767,534	6.7	固定資産税	1,222,291	39.4	のち単独	579,345	5.4
財産収入	16,401	0.1	その他諸税	206,850	6.7	内災害復旧	0	0.0
寄附金	19,092	0.2	目的税	134,166	4.3	訳失業対策	0	0.0
繰入金	13,101	0.1	合計	3,098,719	100.0	合計	10,655,409	100.0
繰越金	848,163	7.4						
諸収入	149,577	1.3						
市町村債	457,400	4.0						
合計	11,410,343	100.0						

※特別交付税には震災復興特別交付税を含む

※数値については、表示単位未満四捨五入の関係により、一致しない箇所があります

公共施設の状況

市町村道	実延長	面積	公園	箇所数	林野面積	老人ホーム	箇所数		
	141,057 m	679,626 m ²		48ヶ所	217 ha		0.8ヶ所		
改良済延長	51,361 m		面積	49,115 m ²	林道延長	0 m	隣保館	0ヶ所	
舗装済延長	119,392 m		下水	処理区域内人口	19,567 人	公営住宅	102戸	公民館	3ヶ所
改良率	36.4 %		道等	普及率	69.6 %	住宅改良住宅	0戸	市民会館等	1ヶ所
舗装率	84.6 %		ごみ処	年間総収集量	6,799 t	等単独住宅	0戸	図書館	1ヶ所
橋りょう延長	639 m		理施設	年間総処理量	6,808 t	保 育 所	3ヶ所	体育館	1ヶ所
上水	配水能力	16,000 m ³	し尿処	年間総収集量	7,730 kl	幼 稚 園	3ヶ所	陸上競技場	0ヶ所
道等	給水人口	28,092 人	理施設	年間総処理量	7,730 kl	認定こども園	0ヶ所	野球場	1ヶ所
	普及率	99.9 %	耕地面積	311 ha	小 学 校	3ヶ所	病院	0ヶ所	
			農道延長	5,919 m	中 学 校	2ヶ所	診療所	1ヶ所	

※下水道普及率については、市町村が実施する下水道事業(公共下水道・特定地域環境保全下水道・農業集落排水・簡易排水・特定地域生活排水・小規模集合排水)から算出

	あ ん ど ち ょ う	[キャッチフレーズ] 小さくてもキラリ光る活力あふれるまち あんど
	安 堵 町	[花] テイカズラ・ナデシコ [木] モチの木 [鳥]
[住所] 〒 639-1095 生駒郡安堵町大字東安堵958		[市町村コード] 293458
[電話] 0743-57-1511		[FAX] 0743-57-1526

面積 (R6.1)	4.31 km ²	沿革 明治22年 5村が合併して安堵村となる 昭和61年 町制施行 平成 8年 町制施行10周年 平成18年 町制施行20周年 平成28年 町制施行30周年
人口密度 (R2国調)	1,676.3 人/km ²	
人口伸率 (R2/H27国調)	-2.9 %	
高齢者比率 (R2国調)	35.3 %	
高齢者比率 (R5.10)	37.2 %	
区 分	人口 (人)	世 帯 数
H27.10.1 (国調)	7,443	2,875
R 2.10.1 (国調)	7,225	3,068
R 5.10.1 (推計)	7,005	3,136
地域指定	近畿・近郊・都市計画	

町長		にしもと やすひろ 西 本 安 博 [第 4 期]	議 長 もりた ひとみ 森 田 瞳	職員数 (R5.4.1現在)	一般行政	86 人
		令和 8 年 8 月 3 日 任期			副議長 あさの つとむ 浅 野 勉	特別行政
副町長	とみい ふみえ 富 井 文 枝		定 数 9	公 営 企 業 等 8 人	病 院	0 人
			任 期 令和 9 年 4 月 2 9 日		水 道	1 人
			党 派 別 共産1 無所属8	下 水 道	1 人	
				そ の 他	6 人	
				合 計	104 人	

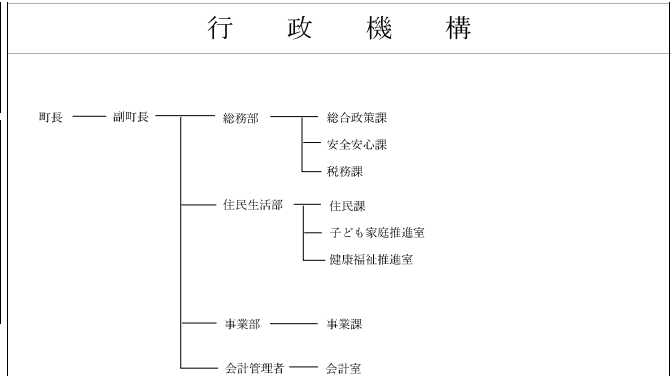
基本構想名称	第5次安堵町総合計画
基本構想策定年月	
基本構想計画期間	令和4年度～令和13年度

施政方針
「人」とのつながりを大切に、「小さくてもキラリ光る活力あふれるまち あんど」を将来像に掲げ、①みんなが笑顔になれる安堵、②安全・安心に暮らせる安堵、③地域の魅力で人がつながる安堵、④明日を担う人・組織が育つ安堵の4つの基本理念のもと、創意工夫しながら、みんなで力を合わせて、コンパクトで住み良い持続可能なまちを創ります。

主 要 事 業	総事業費 (千円)
地域子育て・子ども家庭総合支援拠点事業	27,102
こども園・小中学校 維持修繕・改修事業	42,415
ごみ処理広域化事業	562,895
大和川防災ステーション整備事業	704
高齢者福祉タクシー利用料金助成事業	4,927

産 業 経 済			
農 業	経営体数	80 経営体	工 業
	就業人口	75 人	
	経営耕地面積	56 ha	
林 業	林家戸数	3 戸	商 業
	森林面積	0 ha	
	伐採材積量	0 m ³	
	従業員数	865 人	
	事務所数	17 箇所	
	出荷額	30,338 百万円	
	従業員数	140 人	
	商店数	25 店	
	販売額	2,163 百万円	

産 業 構 造 (R2国調)	区 分	就業人口 (人)	構成比 (%)
	第1次産業	72	2.3
	第2次産業	946	29.9
	第3次産業	2,017	63.8
	合計 (分類不能含む)	3,159	100.0



令和 4 年度 決算 の 状 況

普通会計決算額 (千円)		財政関係指標 (千円、%)		公営企業の経営状況 (千円)		
歳入総額	4,108,353	基準財政需要額	2,237,434	法 適 用		
歳出総額	3,716,622	基準財政収入額	765,783	企業名	上水道	下水道
歳入歳出差引	391,731	標準財政規模	2,464,437	経常収益	164,312	
翌年度繰越財源	47,285	財政力単年度	0.34	経常費用	156,730	
実質収支	344,446	指数3ヶ年平均	0.36	経常損(△)益	7,582	
単年度収支	90,396	実質収支比率	14.0	特別損(△)益	29	
積立金	98,415	経常収支比率	90.8	当期純損益	7,611	
繰上償還金	0	参考値	91.9	累積利益剰余金	747,993	
積立金取り崩し	0	※経常収支比率「参考値」は、 減収補填債特例分(0千円)、 臨時財政対策債(30,575千円)、 猶予特例債(0千円) を経常一般財源等から除いた場合の比率		経常収支比率	104.8	
実質単年度収支	188,811			不良債務	0	
地方債現在高	2,727,041			法 非 適 用		
債務負担行為限度額	60,354			事業名	簡易水道	下水道
基金の状況 (千円)		健全化判断比率 (%)		総収益		155,047
財政調整基金	862,529	実質赤字比率	-	総費用		78,324
減債基金	485,169	連結実質赤字比率	-	資本的収入		110,109
その他特目基金	254,422	実質公債費比率		資本的支出		186,832
合計	1,602,120	(3ヶ年平均)	5.8	実質収支額		0
土地開発基金	0	将来負担比率	6.4	他会計繰入額		122,585
その他運用基金	0					
合計	0					

歳 入			目的別歳出			性質別歳出		
区 分	決 算 額	構成比	区 分	決 算 額	構成比	区 分	決 算 額	構成比
	(千円)			(千円)			(千円)	
市町村税	730,090	17.8	議会費	63,951	1.7	人件費	932,606	25.1
地方譲与税	24,926	0.6	総務費	705,018	19.0	うち職員給	543,473	14.6
利子割交付金	388	0.0	民生費	1,142,859	30.7	物件費	737,459	19.8
配当割交付金	8,253	0.2	衛生費	496,124	13.3	維持補修費	36,215	1.0
株式譲渡割交付金	5,777	0.1	労働費	0	0.0	扶助費	419,922	11.3
地方消費税交付金	152,600	3.7	農林水産業費	42,381	1.1	補助費等	440,682	11.9
ゴルフ場利用税交付金	0	0.0	商工費	107,279	2.9	公債費	310,810	8.4
自動車税環境性能割交付金	3,620	0.1	土木費	328,269	8.8	内元利償還金	310,810	8.4
法人事業税交付金	10,251	0.2	消防費	160,398	4.3	一借金利息	0	0.0
地方特例交付金	4,736	0.1	教育費	359,533	9.7	投資出資貸付金	0	0.0
地方交付税	1,672,850	40.7	災害復旧費	0	0.0	繰出金	468,864	12.6
内普通交付税	1,471,651	35.8	公債費	310,810	8.4	積立金	208,922	5.6
訳特別交付税	201,199	4.9	諸支出金	0	0.0	前年度繰上充用	0	0.0
交通安全交付金	597	0.0	前年度繰上充用	0	0.0	小計	3,555,480	95.7
分担金・負担金	3,419	0.1	合計	3,716,622	100.0	投資的経費	161,142	4.3
使用料・手数料	72,934	1.8	市町村税の内訳			うち人件費	0	0.0
国庫支出金	492,552	12.0	区 分	決 算 額		投普通建設	161,142	4.3
国有提供施設交付金	0	0.0		(千円)	構成比	資う補助	45,758	1.2
県支出金	181,556	4.4	市町村民税	318,027	43.6	のち単独	115,384	3.1
財産収入	108,653	2.6	固定資産税	348,983	47.8	内災害復旧	0	0.0
寄附金	4,690	0.1	その他諸税	63,080	8.6	訳失業対策	0	0.0
繰入金	65,800	1.6	目的税	0	0.0	合計	3,716,622	100.0
繰越金	277,813	6.8	合計	730,090	100.0			
諸収入	81,640	2.0						
市町村債	205,075	5.0						
合計	4,108,353	100.0						


※特別交付税には震災復興特別交付税を含む

※数値については、表示単位未満四捨五入の関係により、一致しない箇所があります


公 共 施 設 の 状 況

市町村道	実延長	面積	公園	箇所数		林野面積	老人ホーム	
				箇所数	面積			
	71,644 m	364,528 m ²		7ヶ所	29,467 m ²	0 ha	0.3ヶ所	
改良済延長	44,238 m		下水道	処理区域内人口	6,800 人	林道延長	0 m	
舗装済延長	63,584 m		道等	普及率	96.2 %	公営公営住宅	84 戸	
改良率	61.7 %		ごみ処	年間総収集量	2,075 t	住宅改良住宅	0 戸	
舗装率	88.7 %		理施設	年間総処理量	2,075 t	等単独住宅	0 戸	
橋りょう延長	587 m		し尿処	年間総収集量	1,680 kl	保 育 所	0ヶ所	
上水	配水能力	4,050 m ³	理施設	年間総処理量	1,680 kl	幼稚園	0ヶ所	
道等	給水人口	6,162 人	耕地面積	147 ha	認定こども園	1ヶ所	陸上競技場	0ヶ所
	普及率	86.9 %	農道延長	1,836 m	小学校	1ヶ所	野球場	1ヶ所
					中学校	1ヶ所	病院	0ヶ所
							診療所	0ヶ所

※下水道普及率については、市町村が実施する下水道事業(公共下水道・特定地域環境保全下水道・農業集落排水・簡易排水・特定地域生活排水・小規模集合排水)から算出

	かわにしちょう	[キャッチフレーズ] 安心すくすく豊かな心を育む“かわにし”
	川西町	[花] コスモス [木] 樺 [鳥]
[住所] 〒636-0202 磯城郡川西町大字結崎28-1		[市町村コード] 293610
[電話] 0745-44-2211		[FAX] 0745-44-4734

面積 (R6.1)	5.93 km ²	沿革 明治22年 6村が合併して川西村となる 昭和50年 町制施行 昭和59年 わかくさ国体 (なぎなた競技) 開催 昭和62年 庁舎新築移転 平成7年 町民憲章 町花 町木の制定 平成8年 川西文化会館新築 平成12年 川西町社会福祉施設「ぬくもりの郷」オープン 平成21年 結崎小学校・唐院小学校を統合し、川西小学校が開校 平成27年 川西小学校新校舎・体育館 落成 令和元年 防災行政無線システム・デジタル化完了 令和4年3月 結崎駅前広場・新駅舎の整備工事完了 令和4年11月 唐院工業団地の拡張工事 竣工 令和6年3月 新学童保育所「川西学童テラス本館」オープン
人口密度 (R2国調)	1,377.2 人/km ²	
人口伸率 (R2/H27国調)	-3.7 %	
高齢者比率 (R2国調)	34.4 %	
高齢者比率 (R5.10)	36.0 %	
区分	人口 (人)	世帯数
H27.10.1 (国調)	8,485	3,248
R 2.10.1 (国調)	8,167	3,206
R 5.10.1 (推計)	7,863	3,186
地域指定	近畿・近郊・都市計画・拠点	

町長 	おざわ あきひろ 小澤 晃広 [第1期] 令和7年8月4日任期	議長 ゆみなか としひろ 弓 仲 利 博 副議長 ふくやま とみお 福 山 臣 尾 定数 12 任期 令和9年4月29日 党派別 共産1 無所属11	職員数 (R5.4.1現在) 一般行政 62人 特別行政 22人 公営企業等 17人 病院 0人 水道 3人 下水道 2人 その他 12人 合計 101人
	副町長 もりた まさみ 森田 政美		

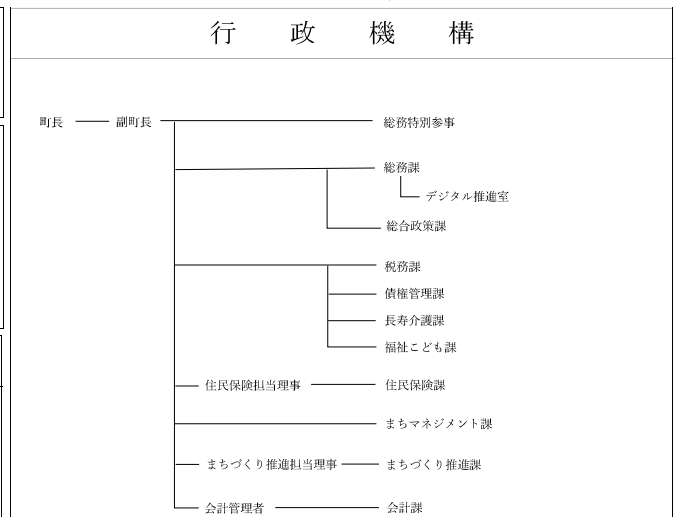
基本構想名称	川西町第3次総合計画
基本構想策定年月	平成29年3月
基本構想計画期間	平成29年度～令和8年度

施政方針	「サステナブルな町」を目指し、下記の「4つの柱」を重点施策として進めています。 ①子育て、教育の支援強化 ②シニアの生活支援強化 ③人と企業の集まるまちづくりの推進 ④変化に対応した行政改革の推進
------	--

主要事業	総事業費 (千円)
結崎駅周辺整備事業 H24～R10	3,151,000
大和平野中央PJ推進事業 R3～未定	4,990

産 業 経 済			
農 業	経営体数	137 経営体	工 業
	就業人口	124 人	
	経営耕地面積	109 ha	
林 業	林家戸数	0 戸	商 業
	森林面積	0 ha	
	伐採材積量	0 m ³	
	従業員数	2,563 人	
	事務所数	29 箇所	
	出荷額	81,809 百万円	
	従業員数	278 人	
	商店数	38 店	
	販売額	14,049 百万円	

産 業 構 造 (R2国調)	区 分	就業人口 (人)	構成比 (%)
	第1次産業	98	2.7
	第2次産業	964	26.9
	第3次産業	2,490	69.6
	合計 (分類不能含む)	3,579	100.0



令和 4 年度 決算 の 状 況

普通会計決算額 (千円)		財政関係指標 (千円、%)		公営企業の経営状況 (千円)		
歳入総額	5,314,069	基準財政需要額	2,461,337	法 適 用		
歳出総額	4,921,778	基準財政収入額	1,033,923	企業名	上水道	下水道
歳入歳出差引	392,291	標準財政規模	2,786,376	経常収益		219,509
翌年度繰越財源	47,166	財政力単年度	0.42	経常費用		226,921
実質収支	345,125	指数3ヶ年平均	0.44	経常損(△)益		△7,412
単年度収支	47,974	実質収支比率	12.4	特別損(△)益		485
積立金	49	経常収支比率	85.1	当期純損益		△6,927
繰上償還金	166,497	参考値	86.4	累積利益剰余金		△788,625
積立金取り崩し	0	※経常収支比率「参考値」は、 減収補填債特例分(0千円)、 臨時財政対策債(43,909千円)、 猶予特例債(0千円) を経常一般財源等から除いた場合の比率		経常収支比率		96.7
実質単年度収支	214,520			不良債務		0
地方債現在高	4,459,598			法 非 適 用		
債務負担行為限度額	3,491,818			事業名	簡易水道	下水道
基金の状況 (千円)		健全化判断比率 (%)		総収益		
財政調整基金	771,839	実質赤字比率	-	総費用		
減債基金	1,861,230	連結実質赤字比率	-	資本的収入		
その他特目基金	1,227,434	実質公債費比率		資本的支出		
合計	3,860,503	(3ヶ年平均)	7.6	実質収支額		
土地開発基金	403,359	将来負担比率	-	他会計繰入額		
その他運用基金	0					
合計	403,359					

歳 入			目的別歳出			性質別歳出		
区 分	決 算 額		区 分	決 算 額		区 分	決 算 額	
	(千円)	構成比		(千円)	構成比		(千円)	構成比
市町村税	1,148,983	21.6	議会費	79,067	1.6	人件費	847,038	17.2
地方譲与税	26,543	0.5	総務費	877,431	17.8	うち職員給	490,244	10.0
利子割交付金	489	0.0	民生費	1,442,014	29.3	物件費	779,661	15.8
配当割交付金	10,366	0.2	衛生費	332,715	6.8	維持補修費	27,581	0.6
株式譲渡割交付金	7,238	0.1	労働費	0	0.0	扶助費	722,639	14.7
地方消費税交付金	184,010	3.5	農林水産業費	25,047	0.5	補助費等	601,723	12.2
ゴルフ場利用税交付金	0	0.0	商工費	100,634	2.0	公債費	611,103	12.4
自動車税環境性能割交付金	3,782	0.1	土木費	666,930	13.6	内元利償還金	611,103	12.4
法人事業税交付金	16,044	0.3	消防費	183,821	3.7	一借金利息	0	0.0
地方特例交付金	10,430	0.2	教育費	567,867	11.5	投資出資貸付金	0	0.0
地方交付税	1,797,122	33.8	災害復旧費	0	0.0	繰出金	411,862	8.4
内普通交付税	1,427,414	26.9	公債費	611,103	12.4	積立金	182,380	3.7
訳特別交付税	369,708	7.0	諸支出金	35,149	0.7	前年度繰上充用	0	0.0
交通安全交付金	513	0.0	前年度繰上充用	0	0.0	小計	4,183,987	85.0
分担金・負担金	46,659	0.9	合計	4,921,778	100.0	投資的経費	737,791	15.0
使用料・手数料	48,420	0.9	市町村税の内訳			うち人件費	53,263	1.1
国庫支出金	805,360	15.2	区 分 決 算 額			投普通建設	737,791	15.0
国有提供施設交付金	0	0.0		(千円)	構成比	資う補助	375,001	7.6
県支出金	300,597	5.7	市町村民税	481,698	41.9	のち単独	362,790	7.4
財産収入	51,675	1.0	固定資産税	613,213	53.4	内災害復旧	0	0.0
寄附金	19,941	0.4	その他諸税	54,072	4.7	訳失業対策	0	0.0
繰入金	234,387	4.4	目的税	0	0.0	合計	4,921,778	100.0
繰越金	344,391	6.5	合計	1,148,983	100.0			
諸収入	59,371	1.1						
市町村債	197,609	3.7						
合計	5,314,069	100.0						

※特別交付税には震災復興特別交付税を含む

※数値については、表示単位未満四捨五入の関係により、一致しない箇所があります

公 共 施 設 の 状 況

市町村道	実延長	72,269 m	公園	箇所数	31ヶ所	林野面積	0 ha	老人ホーム	0ヶ所		
	面積	410,517 m ²		面積	34,722 m ²	林道延長	0 m	隣保館	2ヶ所		
	改良済延長	33,072 m		下水処理区域内人口	8,156 人	公営公営住宅	135 戸	公民館	1ヶ所		
	舗装済延長	69,108 m		普及率	99.7 %	住宅改良住宅	0 戸	市民会館等	2ヶ所		
	改良率	45.8 %		ごみ処	年間総収集量	2,372 t	等単独住宅	58 戸	図書館	1ヶ所	
	舗装率	95.6 %		理施設	年間総処理量	2,372 t	保 育 所	0ヶ所	体育館	3ヶ所	
	橋りょう延長	821 m		し尿処	年間総収集量	108 kl	幼 稚 園	1ヶ所	陸上競技場	0ヶ所	
	上水	配水能力		0 m ³	理施設	年間総処理量	108 kl	認定こども園	1ヶ所	野球場	2ヶ所
	道等	給水人口		0 人	耕地面積	220 ha	小 学 校	1ヶ所	病院	0ヶ所	
		普及率		0.0 %	農道延長	0 m	中 学 校	0.5ヶ所	診療所	0ヶ所	

※下水道普及率については、市町村が実施する下水道事業(公共下水道・特定地域環境保全下水道・農業集落排水・簡易排水・特定地域生活排水・小規模集合排水)から算出